

## ТАНИЛЦУУЛГА

Хүнсний гол нэрийн барааны үнэ,  
2018 оны 2-р сарын 28-ны байдлаар

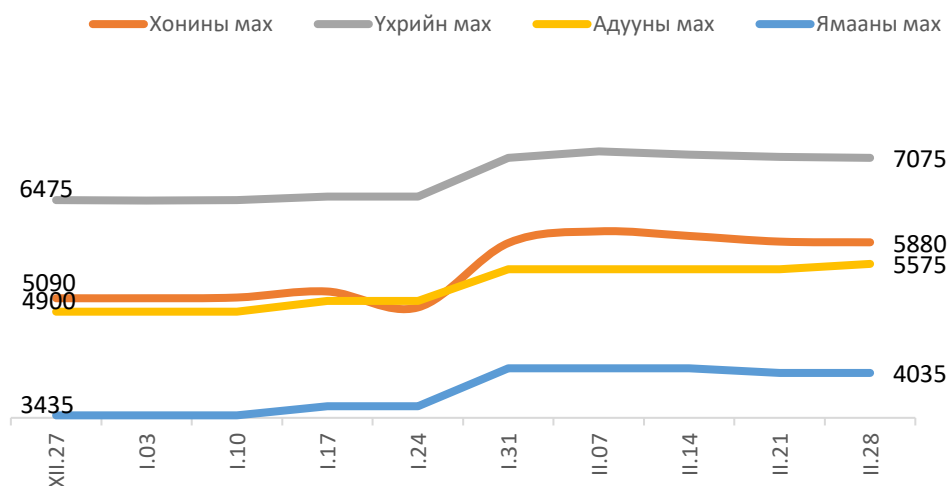
2018 оны 2-р сарын 28-ны байдлаар гол нэрийн барааны үнийг өмнөх сартай харьцуулахад 5.9 хувь, өмнөх 7 хоногтой харьцуулахад 0.1 хувиар өссөн байна.

**Махны дундаж үнэ:** 2018 оны 2-р сарын 28-ны байдлаар хонины ястай махны үнэ өмнөх сараас 12.4 хувь, үхрийн ястай махны үнэ 7.0 хувь, үхрийн цул махны үнэ 5.3 хувь, ямааны ястай махны үнэ 11.7 хувь, адууны ястай махны үнэ 9.8 хувиар өссөн байна.

Өмнөх 7 хоногтой харьцуулахад хонины ястай махны үнэ 0.2 хувь, үхрийн ястай махны үнэ 0.1 хувь, үхрийн цул махны үнэ 0.4 хувиар буурч, адууны ястай махны үнэ 1.4 хувиар өссөн бол ямааны ястай махны үнэ өөрчлөлтгүй байна.

2018 оны 2-р сарын 28-ны байдлаар 1 кг хонины /ястай/ мах дунджаар 5880 төгрөг, үхрийн /ястай/ мах 7075 төгрөг, үхрийн цул мах 8425 төгрөг, адууны /ястай/ мах 5575 төгрөг, ямааны /ястай/ мах 4035 төгрөгийн үнэтэй байв (Зураг 1).

**Зураг 1.** Ястай махны жижиглэн худалдааны дундаж үнэ

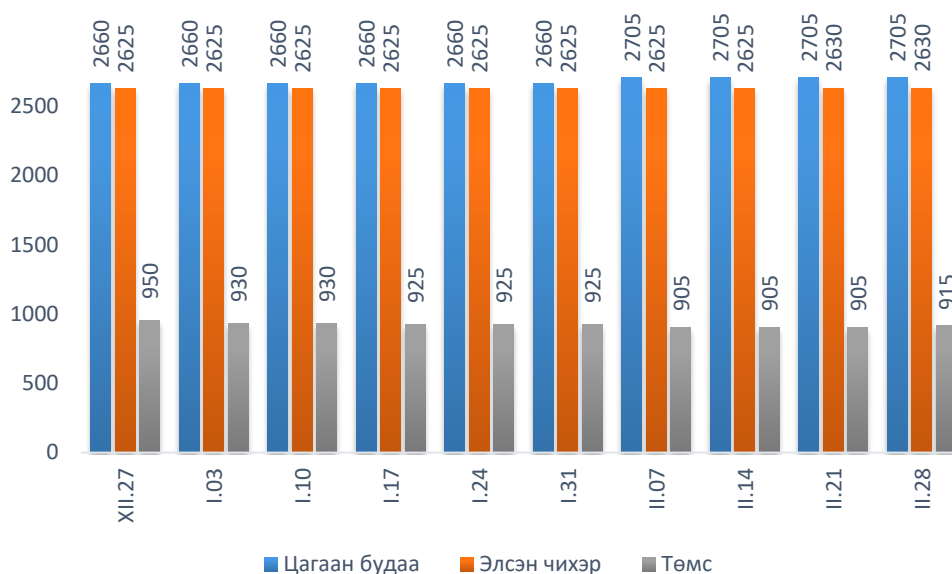


**Гурилын үнэ:** 2018 оны 2-р сарын 28-ны байдлаар савласан дээд гурилын үнэ өмнөх сарынхтай харьцуулахад 0.1 хувиар буурсан бол бусад гурилын үнэ өөрчлөлтгүй, өмнөх 7 хоногтой харьцуулахад гурилын үнэ өөрчлөлтгүй байна.

**Будаа, элсэн чихрийн дундаж үнэ:** 2018 оны 2-р сарын 28-ны байдлаар цагаан будааны үнэ өмнөх сартай харьцуулахад 1.7 хувиар өссөн бол өмнөх 7 хоногийнхтой харьцуулахад өөрчлөлтгүй байна.

Элсэн чихрийн үнэ өмнөх сар болон өмнөх 7 хоногийнхтой харьцуулахад 0.2 хувиар өссөн байна. (Зураг2).

**Зураг 2. Цагаан будаа, элсэн чихэр, төмсний дундаж үнэ**



**Төмс, хүнсний ногооны дундаж үнэ:** 2018 оны 2-р сарын 28-ны байдлаар төмс, хүнсний ногооны үнийг өмнөх сарын дундаж үнэтэй харьцуулахад төмсний үнэ 1.3 хувь, хүрэн манжингийн үнэ 3.2 хувь, луувангийн үнэ 1.8 хувиар буурсан бол байцааны үнэ 0.4 хувиар өсч сонгины үнэ өөрчлөлтгүй байна.

Өмнөх 7 хоногийнхоос төмсний үнэ 1.1 хувиар өсч, луувангийн үнэ 0.8 хувиар буурсан бол бусад ногооны үнэ өөрчлөлтгүй байна.

**Сүү, өндөг, ургамлын болон цөцгийн тосны дундаж үнэ:** 2018 оны 2-р сарын 28-ны байдлаар сүүний үнийг өмнөх сарынхтай харьцуулахад задгай сүүний үнэ 16.2 хувь, савласан /1 литрийн/ сүүний үнэ 4.5 хувь, “элекстер” /0.5 литрийн/ сүүний үнэ 3.4 хувиар өссөн байна. Өмнөх 7 хоногийнхтой харьцуулахад савласан /1 литрийн/ сүүний үнэ 0.8 хувь, “элекстер” /0.5 литрийн/ сүүний үнэ 1.0 хувиар өссөн байна.

Ургамлын тосны үнэ өмнөх сараас болон өмнөх 7 хоногоос өөрчлөлтгүй. Цөцгийн тосны үнэ өмнөх сараас 20.5 хувь, өмнөх 7 хоногийнхтой харьцуулахад 0.3 хувиар өссөн байна.

**ҮСХ-ны Эдийн засгийн статистикийн газар  
2018 оны 2-р сарын 28**

**Улаанбаатар хотын гол нэрийн зарим барааны үнэ, үнийн индекс**  
(2018 оны 2-р сарын 28-ны байдлаар өмнөх сар болон 7 хоногийн дундаж үнэтэй харьцуулснаар)

**Хүснэгт 1.**

№	Барааны нэр		2018 он			2018.II - 28	2018.II - 28
			1 сарын дундаж үнэ	2 сарын 21-ний үнэ	2 сарын 28-ны үнэ	%	%
						2018.I сар	2018.II - 21
1	"Алтан тариа" гурил	дээдийн дээд, савласан, кг	1 640	1 640	1 640	100.0	100.0
		дээд, савласан, кг	1 347	1 345	1 345	99.9	100.0
		I зэрэг, задгай, кг	1 075	1 075	1 075	100.0	100.0
		2-р зэрэг, савласан	870	870	870	100.0	100.0
2	Талх	"Атар", 600 гр	1 175	1 175	1 175	100.0	100.0
		"Зууван чех", 600 гр	1 335	1 335	1 335	100.0	100.0
		Хар талх, 300 гр	925	925	925	100.0	100.0
3		Цагаан будаа, кг	2 660	2 705	2 705	101.7	100.0
4		Хонины мах, ястай, кг	5 232	5 890	5 880	112.4	99.8
5		Үхрийн мах, ястай, кг	6 610	7 085	7 075	107.0	99.9
6		Үхрийн мах, цул, кг	8 001	8 455	8 425	105.3	99.6
7		Адууны мах, ястай, кг	5 075	5 500	5 575	109.8	101.4
8		Ямааны мах, ястай, кг	3 612	4 035	4 035	111.7	100.0
9	Сүү	задгай, л	1 721	2 000	2 000	116.2	100.0
		"Элекстер", 0.5 л	1 005	1 040	1 050	104.5	101.0
		"Шинэ Сүү", л	2 452	2 515	2 535	103.4	100.8
10		Тараг, савласан, 900 гр, "Цөцгийтэй"	2 492	2 535	2 555	102.5	100.8
11		Цөцгийн тос, 250 гр	3 954	4 765	4 765	120.5	100.0
12		Ургамлын тос, "Янта", л	3 555	3 555	3 555	100.0	100.0
13		Элсэн чихэр, кг	2 625	2 630	2 630	100.2	100.0
14		Ногоон цай, савласан, 90 г	1 512	1 515	1 515	100.2	100.0
15		Өндөг, ш	285	290	295	103.5	101.7
16		Алим, "Фүжи" сортын, кг	4 140	4 090	4 090	98.8	100.0
17		Төмс, дотоод, кг	927	905	915	98.7	101.1
18		Лууван, дотоод, кг	1 263	1 250	1 240	98.2	99.2
19		Байцаа, импортын, кг	1 444	1 450	1 450	100.4	100.0
20		Хүрэн манжин, дотоод	1 998	1 935	1 935	96.8	100.0
21		Сонгино, бөөрөнхий, импортын, кг	1 300	1 300	1 300	100.0	100.0
22	Шатахуун	Аи-80 автобензин, л	1 480	1 480	1 480	100.0	100.0
		Аи-92 автобензин, л	1 630	1 664	1 664	102.1	100.0
		Дизелийн түлш, л	1 775	2 010	2 010	113.2	100.0
<b>ДҮН</b>						<b>105.9</b>	<b>100.1</b>

2018 оны 2-р сарын 28-ны байдлаар гол нэрийн барааны үнийг өмнөх сарынхтай харьцуулахад 5.9 хувь, өмнөх 7 хоногийнхтой харьцуулахад 0.1 хувиар өссөн байна.

**Улаанбаатар хотын хүнсний гол нэрийн барааны үнэ, хүнсний зах, дэлгүүрээр**  
(2018 оны 2-р сарын 28-ны байдлаар)

**Хүснэгт 2.**

№	Барааны нэр	хэмжих нэгж	"Баянзүрх" зах	"Сансар" Супер-маркет	"Хүчит шонхор" зах	"Бөмбөгөр" хт	"Меркури" зах	"Барс" хт	"Таван эрдэнэ" зах	"Хар хорин" зах	Номин Супер-маркет	Макс Супер-маркет	Оргил Супер-маркет	Имарт	Дундаж үнэ	
1	"Алтан тариа" гурил	дээд	кг	1300	1380	1300	1300		1250	1300	1300	1340	1410	1266	1275	1310
		1-р зэрэг	кг	1100	1060	1100	1100		1100	1100	1100	1040	1084	1012	1030	1075
2	"Алтан тариа" савласан гурил	дээдийн дээд	кг	1600	1750	1550	1600	1800	1500	1600	1600	1699	1660	1650	1700	1640
		дээд	кг	1300	1330	1350	1250	1500	1300	1400	1350	1299	1430	1340	1300	1345
		1-р зэрэг	кг	1100	1090	1100	1000	1300	1100	1100	1150	1049	1110	1040	1060	1100
		2-р зэрэг	кг	900	850	900	900		900	900	900	819	870	820	830	870
3	"Алейка" дээд гурил	кг	1300	1300	1300	1300		1300	1300	1300	1349		1340		1310	
4	Сүү	Сүү ХК 1л	литр	2500	2600	2500	2600	2700	2550	2600	2500		2440	2440	2440	2535
		Сүү ХК 0.5л	литр	1000	1140	1100	1000	1100	980	1100	1000		1040	1040	1040	1050
		Задгай	литр	2000		2000				2000	2000	2000				2000
5	Тараг, Цэцгийтэй	литр	2400	2640	2600	2500	2600	2500	2600	2550		2560	2550	2600	2555	
6	Талх	Атар	ширхэг	1200	1210	1200	1100	1200	1200	1200	1100	1189	1220	1100	1200	1175
		Зууван чех	ширхэг	1400	1380	1350	1250		1300	1300	1250	1439	1430	1300	1310	1335
		Хар талх	300 гр	900	950	900	850	1000	900	950	900	929	970	930	940	925
7	Будаа	цагаан	кг	2500	2770	2400	2400		2300	2300	2500	3629	2800	2630	3550	2705
		шар	кг	1500	1770	1500	1500		1500	1500	1500	2129	2140	1990	2130	1740
8	Цэцгийн тос, "Сүү" ХК	кг	4800		4800			4700							4765	
9	Ургамлын тос	1 литр	3500	3520	3500	3500		3400	3400	3500	3749	3740	3750		3555	
10	Ногоон цай, Гүрж	кг	1500	1550	1500	1500		1500	1500	1500		1540	1530		1515	
11	Элсэн чихэр	кг	2300	3000	2300	2300	2500	2300	2400	2300		3670	2920	2960	2630	
12	Хонины мах	ястай	кг	5400		5200	6000	6500	5800	5800	5300	6999	5920			5880
		цул	кг	6000		6000	6800		6500	7000	5700					6335
13	Үхрийн мах	ястай	кг	6300		6300	7000	7500	6500	6800	6200	8299	7229	8000	7700	7075
		цул	кг	7800		7500	8500	9000	8000	8500	7500	8999	8699	9500	8700	8425
14	Адууны мах, ястай	кг	5500		5500	5800				5500					5575	
15	Ямааны мах, ястай	кг	4000		4000					4100					4035	
19	Төмс, монгол	кг	900	800	800	900	1100	800	900	800	990	1100	990	890	915	
20	Лууван, монгол	кг	1200	1200	1000	1200	1200	1000	1200	1000	1299	1499	1699	1400	1240	
21	Байцаа, монгол	кг	1500	1500	1300	1500	1500	1200	1300	1200	1499	1650	1799	1450	1450	
22	Хүрэн манжин, монгол	кг		1800	2000	2000	2000	1800	2000		1999	1999	1800		1935	
23	Сонгино, хятад	кг	1300	1250	1000	1300	1500	1000	1200	1200	1499	1300	1590	1480	1300	
24	Алим, фүжи	кг	3500	4000	4000	4000	4000	4000	4000	4000	3999	4500	4900		4090	
25	Өндөг, ОХУ	ширхэг	280	340	260	270	300	280	280	280	319	310	300	300	295	

**Аймгийн төвүүдэд зарагдаж байгаа хүнсний гол нэрийн барааны үнэ, 2018 оны 2-р сарын 28-ны байдлаар**

Аймаг	Хонины мах									
	1-р сарын дундаж үнэ	1 сарын 03	1 сарын 10	1 сарын 17	1 сарын 24	1 сарын 31	2 сарын 07	2 сарын 14	2 сарын 21	2 сарын 28
<b>Баруун бүс</b>										
Баян-Өлгий	5 233	4833	5000	5000	5666	5 666	5 500	5 666	5 666	5 666
Говь-Алтай	4 480	3800	4500	4800	4800	4 500	4 800	4 800	4 800	4 500
Завхан	4 500	4000	4000	5000	5000	4 500	5 000	5 000	5 500	5 500
Увс	5 100	5000	5000	5000	5000	5 500	5 500	5 500	5 500	5 500
Ховд	5 500	5000	5500	5500	5500	6 000	6 000	6 500	6 500	7 000
<b>Хангайн бүс</b>										
Архангай	5 160	4800	5000	5500	5000	5 500	5 500	5 500	5 500	5 500
Баянхонгор	4 400	4000	4500	4500	4500	4 500	4 800	5 500	5 500	5 500
Булган	4 600	4500	4500	5000	4500	4 500	5 000	5 000	5 000	5 000
Орхон	5 340	5000	5333	5333	5433	5 600	5 600	5 867	5 767	5 933
Өвөрхангай	4 757	3800	4833	4850	5000	5 300	5 500	5 800	5 500	5 500
Хөвсгөл	5 800	5500	5500	6000	6000	6 000	6 000	6 000	6 000	6 000
<b>Төвийн бүс</b>										
Говьсүмбэр	4 600	4000	4500	4500	5000	5 000	5 000	5 000	5 500	5 500
Дархан-Уул	5 280	4933	4933	5367	5533	5 633	5 633	5 767	5 833	6 167
Дорноговь	5 120	4333	4833	5000	5600	5 833	5 933	5 933	5 900	6 000
Дундговь	5 300	4500	5500	5500	5500	5 500	5 500	5 500	5 500	5 500
Өмнөговь	5 380	4750	5500	5500	5500	5 650	5 550	5 400	5 650	6 000
Сэлэнгэ	4 880	4800	4800	4800	4700	5 300	5 300	5 500	5 800	5 800
Төв	5 400	5000	5500	5500	5500	5 500		5 500	5 500	5 500
<b>Зүүн бүс</b>										
Дорнод	5 720	5600	5600	5800	5800	5 800	5 800	6 000	6 166	6 200
Сүхбаатар	5 800	5000	6000	6000	6000	6 000	6 000	6 000	6 000	6 000
Хэнтий	5 100	4000	4500	5000	6000	6 000	6 000	6 000	6 000	6 000

**Улаанбаатар хотын авто бензин, дизель, хийн түлшний дундаж үнэ, шатахуун түгээх станцаар  
(2018 оны 2-р сарын 28-ны байдлаар)**

**Хүснэгт 4.**

		Жаст ойл	Петровис	Магнай трейд	Сод монгол	Шунхлай
1	Аи-95		2050	2050		2050
2	Аи-80	1480	1480	1480		
3	Аи-92	1665	1665	1665	1660	1665
5	Дизель түлш	2010	2010	2010	2010	2010

Аймаг	Үхрийн мах									
	1-р сарын дундаж үнэ	1 сарын 03	1 сарын 10	1 сарын 17	1 сарын 24	1 сарын 31	2 сарын 07	2 сарын 14	2 сарын 21	2 сарын 28
<b>Баруун бүс</b>										
Баян-Өлгий	4 877	4500	4750	4800	5333	5 000	5 250	5 166	5 000	5 500
Говь-Алтай	6 200	5500	6000	6500	6500	6 500	6 500	6 500	6 500	6 500
Завхан	5 300	5000	5000	5500	5500	5 500	6 000	6 000	5 500	5 500
Увс	5 200	5000	5000	5000	5500	5 500	5 500	5 500	5 500	5 500
Ховд	5 500	5000	5500	5500	5500	6 000	6 000	6 500	6 500	7 000
<b>Хангайн бүс</b>										
Архангай	5 700	5600	5500	5800	5800	5 800	5 800	6 000	6 000	6 000
Баянхонгор	6 000	6000	6000	6000	6000	6 000	6 000	6 500	6 500	6 000
Булган	5 700	5500	5500	5500	6000	6 000	7 500	7 500	7 500	7 000
Орхон	6 420	6167	6400	6400	6500	6 633	6 867	7 767	7 167	6 667
Өвөрхангай	6 198	6000	5840	5850	6500	6 800	7 000	7 000	6 800	6 000
Хөвсгөл	6 400	6500	6000	6500	6500	6 500	6 500	6 500	6 500	7 000
<b>Төвийн бүс</b>										
Говьсүмбэр	6 167	5500	-	-	6500	6 500	6 500	6 750	7 000	7 000
Дархан-Уул	6 200	6100	6100	6100	6333	6 367	6 433	6 633	6 800	7 100
Дорноговь	7 900	7000	7500	8000	8500	8 500	9 250	9 500	10 000	9 500
Дундговь	-	-	-	-	-	-	-	-	-	-
Өмнөговь	-	-	-	-	-	-	-	-	-	-
Сэлэнгэ	5 780	5600	5600	5600	5600	6 500	6 500	6 500	7 000	7 000
Төв	6 400	5500	6000	6500	7000	7 000		7 500	7 000	7 000
<b>Зүүн бүс</b>										
Дорнод	6 400	6000	6500	6500	6500	6 500	6 750	6 900	7 000	7 000
Сүхбаатар	6 800	6500	6500	7000	7000	7 000	7 500	7 000	7 000	7 000
Хэнтий	6 900	6250	6500	6750	7500	7 500	7 500	7 500	7 500	7 500

Аймаг	Ямааны мах									
	1-р сарын дундаж үнэ	1 сарын 03	1 сарын 10	1 сарын 17	1 сарын 24	1 сарын 31	2 сарын 07	2 сарын 14	2 сарын 21	2 сарын 28
<b>Баруун бүс</b>										
Баян-Өлгий	4 167	3900	4500	4000	3933	4 500	4 750	4 666	4 666	4 500
Говь-Алтай	3 760	3200	3500	4300	4000	3 800	3 800	3 800	3 800	3 800
Завхан	3 400	3000	3000	3500	4000	3 500	4 000	4 000	4 500	4 500
Увс	3 500	3500	3500	3500	3500	3 500	3 500	3 500	3 500	3 500
Ховд	4 500	4000	4500	4500	4500	5 000	4 500	6 000	5 500	5 500
<b>Хангайн бүс</b>										
Архангай	3 900	4000	4000	4500	3500	3 500	4 000	4 300	4 300	4 800
Баянхонгор	3 720	3500	3500	3800	3800	4 000	4 200	4 500	4 500	4 500
Булган	3 500	3500	3500	3500	3500	3 500	3 500	3 500	3 500	3 500
Орхон	3 913	3600	3600	3600	4167	4 600	4 600	4 600	4 500	4 500
Өвөрхангай	3 600	2800	3500	3500	4000	4 200	4 500	4 800	4 500	5 000
Хөвсгөл	5 200	4500	5000	5500	5500	5 500	5 500	5 500	5 500	5 500
<b>Төвийн бүс</b>										
Говьсүмбэр	4 100	3500	4000	4000	4500	4 500	4 500	4 750	5 000	5 000
Дархан-Уул	4 720	4500	4500	4800	5000	4 800	4 800	5 000	5 000	5 000
Дорноговь	4 300	3667	4000	4500	4667	4 667	4 933	4 933	5 250	5 250
Дундговь	4 520	4000	4500	4800	4800	4 500	4 500	4 500	4 500	4 500
Өмнөговь	3 950	3750	4000	4000	4250	3 750	4 500	4 250	4 250	5 000
Сэлэнгэ	4 620	4600	4600	4600	4500	4 800	4 800	4 700	4 800	4 800
Төв	3 900	3000	3500	4000	4500	4 500	-	4 500	4 500	4 500
<b>Зүүн бүс</b>										
Дорнод	4 760	4500	4500	4800	5000	5 000	5 000	5 000	5 166	5 200
Сүхбаатар	4 800	4000	5000	5000	5000	5 000	5 000	5 000	5 000	5 500
Хэнтий	4 050	3000	3500	3750	5000	5 000	4 500	4 500	4 500	4 500

Аймаг	1-р зэргийн гурил									
	1-р сарын дундаж үнэ	1 сарын 03	1 сарын 10	1 сарын 17	1 сарын 24	1 сарын 31	2 сарын 07	2 сарын 14	2 сарын 21	2 сарын 28
<b>Баруун бүс</b>										
Баян-Өлгий	960	960	960	960	960	960	1 000	1 000	1 000	1 000
Говь-Алтай	1 300	1300	1300	1300	1300	1300	1 300	1 300	1 300	1 300
Завхан	1 080	1080	1080	1080	1080	1080	1 080	1 080	1 080	1 080
Увс	1 210	1200	1200	1250	1250	1150	1 100	1 066	1 066	1 066
Ховд	1 300	1300	1300	1300	1300	1300	1 300	1 400	1 400	1 300
<b>Хангайн бүс</b>										
Архангай	1 250	1250	1250	1250	1250	1250	1 250	1 250	1 250	1 200
Баянхонгор	1 200	1200	1200	1200	1200	1200	1 200	1 200	1 200	1 200
Булган	1 500	1500	1500	1500	1500	1500	1 500	1 500	1 500	1 500
Орхон	1 133	1133	1133	1133	1133	1133	1 133	1 133	1 133	1 133
Өвөрхангай	1 200	1200	1200	1200	1200	1200	1 200	1 200	1 200	1 200
Хөвсгөл	1 250	1250	1250	1250	1250	1250	1 250	1 250	1 250	1 250
<b>Төвийн бүс</b>										
Говьсүмбэр	1 156	1160	1160	1160	1150	1150	1 150	1 150	1 150	1 150
Дархан-Уул	1 065	1065	1065	1065	1065	1065	1 065	1 065	1 040	1 040
Дорноговь	1 096	1083	1150	1083	1083	1083	1 083	1 083	1 083	1 083
Дундговь	1 196	1180	1200	1200	1200	1200	1 200	1 200	1 200	1 216
Өмнөговь	1 243	1250	1250	1250	1233	1233	1 233	1 233	1 233	1 200
Сэлэнгэ	1 200	1200	1200	1200	1200	1200	1 200	1 200	1 200	1 250
Төв	1 140	1100	1100	1100	1200	1200	-	1 200	1 200	1 200
<b>Зүүн бүс</b>										
Дорнод	920	920	920	920	920	920	920	920	920	920
Сүхбаатар	1 283	1283	1283	1283	1283	1283	1 283	1 283	1 283	1 283
Хэнтий	1 190	1150	1200	1200	1200	1200	1 200	1 200	1 200	1 200



Аймаг	Элсэн чихэр									
	1-р сарын дундаж үнэ	1 сарын 03	1 сарын 10	1 сарын 17	1 сарын 24	1 сарын 31	2 сарын 07	2 сарын 14	2 сарын 21	2 сарын 28
<b>Баруун бүс</b>										
Баян-Өлгий	2 333	2333	2333	2333	2333	2 333	2 333	2 333	2 333	2 333
Говь-Алтай	2 500	2500	2500	2500	2500	2 500	2 500	2 500	2 500	2 500
Завхан	2 160	2000	2200	2200	2200	2 200	2 200	2 200	2 200	2 200
Увс	2 400	2300	2300	2400	2500	2 500	2 500	2 500	2 400	2 400
Ховд	1 900	1900	1900	1900	1900	1 900	2 000	2 200	2 200	2 200
<b>Хангайн бүс</b>										
Архангай	2 300	2300	2300	2300	2300	2 300	2 300	2 250	2 250	2 000
Баянхонгор	2 120	2200	2200	2200	2000	2 000	2 200	2 200	2 200	2 200
Булган	2 500	2500	2500	2500	2500	2 500	2 500	2 500	2 500	2 500
Орхон	2 233	2233	2233	2233	2233	2 233	2 233	2 233	2 233	2 233
Өвөрхангай	2 200	2200	2200	2200	2200	2 200	2 200	2 200	2 200	2 200
Хөвсгөл	2 340	2100	2100	2500	2500	2 500	2 500	2 500	2 500	2 600
<b>Төвийн бүс</b>										
Говьсүмбэр	1 890	1883	1883	1833	1925	1 925	1 925	1 925	1 933	1 933
Дархан-Уул	2 340	2333	2333	2333	2333	2 367	2 367	2 367	2 367	2 367
Дорноговь	2 000	2000	2000	2000	2000	2 000	2 000	2 000	2 000	2 000
Дундговь	2 013	2066	2000	2000	2000	2 000	2 000	2 000	2 000	2 000
Өмнөговь	2 060	2100	2100	2100	2000	2 000	2 000	2 000	2 000	2 000
Сэлэнгэ	2 480	2600	2600	2500	2500	2 200	2 200	2 200	2 200	2 300
Төв	2 040	2200	2000	2000	2000	2 000		2 000	2 000	2 000
<b>Зүүн бүс</b>										
Дорнод	2 100	2100	2100	2100	2100	2 100	2 100	2 100	2 100	2 100
Сүхбаатар	2 070	2033	2067	2067	2067	2 117	2 100	2 117	2 117	2 117
Хэнтий	2 173	2067	2200	2200	2200	2 200	2 200	2 200	2 200	2 200

Аймаг	Цагаан будаа									
	1-р сарын дундаж үнэ	1 сарын 03	1 сарын 10	1 сарын 17	1 сарын 24	1 сарын 31	2 сарын 07	2 сарын 14	2 сарын 21	2 сарын 28
<b>Баруун бүс</b>										
Баян-Өлгий	2 433	2433	2433	2433	2433	2 433	2 433	2 433	2 433	2 433
Говь-Алтай	2 300	2300	2300	2300	2300	2 300	2 300	2 300	2 300	2 300
Завхан	2 300	2300	2300	2300	2300	2 300	2 300	2 300	2 300	2 300
Увс	2 500	2500	2500	2500	2500	2 500	2 500	2 500	2 500	2 500
Ховд	2 200	2200	2200	2200	2200	2 200	2 200	2 200	2 200	2 300
<b>Хангайн бүс</b>										
Архангай	2 400	2400	2400	2400	2400	2 400	2 400	2 400	2 400	2 400
Баянхонгор	2 200	2200	2200	2200	2200	2 200	2 200	2 200	2 200	2 200
Булган	2 500	2500	2500	2500	2500	2 500	2 500	2 500	2 500	2 500
Орхон	2 267	2267	2267	2267	2267	2 267	2 267	2 267	2 267	2 267
Өвөрхангай	2 200	2200	2200	2200	2200	2 200	2 200	2 200	2 200	2 200
Хөвсгөл	2 420	2300	2300	2500	2500	2 500	2 500	2 500	2 500	2 600
<b>Төвийн бүс</b>										
Говьсүмбэр	2 500	2666	2666	2666	2250	2 250	2 300	2 300	2 300	2 300
Дархан-Уул	2 383	2383	2383	2383	2383	2 383	2 383	2 383	2 383	2 383
Дорноговь	2 220	2200	2300	2200	2200	2 200	2 200	2 200	2 200	2 200
Дундговь	2 259	2230	2266	2266	2266	2 266	2 266	2 266	2 283	2 283
Өмнөговь	2 270	2250	2250	2250	2300	2 300	2 300	2 300	2 300	2 250
Сэлэнгэ	2 320	2300	2400	2300	2300	2 300	2 300	2 300	2 400	2 300
Төв	2 360	2300	2300	2300	2400	2 500		2 500	2 500	2 500
<b>Зүүн бүс</b>										
Дорнод	2 140	2100	2100	2100	2200	2 200	2 200	2 200	2 200	2 200
Сүхбаатар	2 340	2367	2367	2367	2300	2 300	2 300	2 300	2 300	2 300
Хэнтий	2 203	2217	2200	2200	2200	2 200	2 200	2 200	2 200	2 200

Аймаг	Сүү /савлаагүй/									
	1-р сарын дундаж үнэ	1 сарын 03	1 сарын 10	1 сарын 17	1 сарын 24	1 сарын 31	2 сарын 07	2 сарын 14	2 сарын 21	2 сарын 28
<b>Баруун бүс</b>										
Баян-Өлгий	2 239	2233	2266	2166	2266	2 266	2 333	2 433	2433	2 500
Говь-Алтай	2 920	3000	3000	2800	2800	3 000	3 000	3 000	3000	3 000
Завхан	2 760	2500	2500	2800	3000	3 000	3 000	3 000	3000	2 800
Увс	2 160	2000	2000	2000	2200	2 600	2 500	3 300	2800	2 500
Ховд	2 320	2000	2300	2300	2500	2 500	2 500	3 000	2500	2 000
<b>Хангайн бүс</b>										
Архангай	2 500	2500	2500	2500	2500	2 500	2 500	3 000	3000	3 000
Баянхонгор	3 000	3000	3000	3000	3000	3 000	3 000	3 000	3000	3 500
Булган	2 000	2000	2000	2000	2000	2 000	2 000	2 000	2000	2 000
Орхон	2 000	2000	2000	2000	2000		2 500	2 500	2500	2 500
Өвөрхангай	2 120	1700	1700	1700	2500	3 000	3 000	3 000	3000	3 000
Хөвсгөл	1 860	1500	1800	2000	2000	2 000	2 000	2 000	2000	2 000
<b>Төвийн бүс</b>										
Говьсүмбэр		-	-	-	-	-	-	-	-	-
Дархан-Уул	1 647	1500	1500	1633	1800	1 800	2 000	2 500	2000	1 800
Дорноговь	2 000	2000	2000	2000	2000	2 000	2 000	2 000	2000	2 000
Дундговь	2 200	2000	2000	2000	2000	3 000	3 000	3 000	3000	3 000
Өмнөговь	-	-	-	-	-	-	-	-	-	-
Сэлэнгэ	1 520	1300	1500	1500	1500	1 800	1 800	1 800	1800	1 800
Төв	2 040	1800	2000	2000	2200	2 200	-	2 200	2200	2 200
<b>Зүүн бүс</b>										
Дорнод	1 600	1600	1600	1600	1600	1 600	1 700	1 800	1800	1 800
Сүхбаатар	2 300	2300	2300	2300	2300	2 300	2 300	2 300	2300	2 500
Хэнтий	2 000	2000	2000	2000	2000	2 000	2 100	2 100	2100	2 100

Аймаг	А-80									
	1-р сарын дундаж үнэ	1 сарын 03	1 сарын 10	1 сарын 17	1 сарын 24	1 сарын 31	2 сарын 07	2 сарын 14	2 сарын 21	2 сарын 28
<b>Баруун бүс</b>										
Баян-Өлгий	1 546	1533	1533	1533	1550	1 583	1 616	1 583	1616	1 640
Говь-Алтай	1 590	1550	1550	1550	1650	1 650	1 650	1 700	1700	1 723
Завхан	1 650	1650	1650	1650	1650	1 650	1 650	1 650	1650	1 820
Увс	1 580	1580	1580	1580	1580	1 580	1 580	1 670	1670	1 780
Ховд	1 760	1760	1760	1760	1760	1 760	1 760	1 760	1760	1 820
<b>Хангайн бүс</b>										
Архангай	1 594	1550	1550	1550	1660	1 660	1 660	1 660	1660	1 660
Баянхонгор	1 594	1570	1570	1570	1630	1 630	1 630	1 680	1680	1 680
Булган	1 536	1500	1500	1560	1560	1 560	1 500	1 630	1630	1 630
Орхон	1 500	1500	1500	1500	1500	1 500	1 500	1 625	1625	1 625
Өвөрхангай	1 586	1550	1570	1570	1620	1 620	1 620	1 620	1650	1 650
Хөвсгөл	1 570	1570	1570	1570	1570	1 570	1 570	1 690	1690	1 690
<b>Төвийн бүс</b>										
Говьсүмбэр	1 489	1496	1496	1496	1390	1 566	1 566	1 596	1636	1 636
Дархан-Уул	1 481	1480	1480	1480	1480	1 485	1 485	1 485	1585	1 585
Дорноговь	1 565	1557	1557	1553	1563	1 593	1 593	1 620	1633	1 633
Дундговь	1 604	1540	1600	1630	1620	1 630	1 630	1 640	1666	1 666
Өмнөговь	1 590	1550	1550	1617	1617	1 617	1 617	1 617	1617	1 617
Сэлэнгэ	1 542	1480	1580	1580	1580	1 490	1 490	1 568	1568	1 568
Төв	1 496	1480	1480	1480	1520	1 520	-	1 550	1550	1 550
<b>Зүүн бүс</b>										
Дорнод	1 586	1570	1570	1570	1610	1 610	1 610	1 610	1610	1 610
Сүхбаатар	1 630	1630	1630	1630	1630	1 630	1 630	1 680	1680	1 660
Хэнтий	1 565	1540	1550	1550	1593	1 593	1 593	1 633	1633	1 633

Аймаг	Аи-92									
	1-р сарын дундаж үнэ	1 сарын 03	1 сарын 10	1 сарын 17	1 сарын 24	1 сарын 31	2 сарын 07	2 сарын 14	2 сарын 21	2 сарын 28
<b>Баруун бүс</b>										
Баян-Өлгий	1 696	1683	1683	1683	1700	1 733	1 766	1 766	1766	1 783
Говь-Алтай	1 690	1650	1650	1650	1750	1 750	1 750	1 810	1810	1 833
Завхан	1 760	1760	1760	1760	1760	1 760	1 760	1 760	1760	1 920
Увс	1 760	1760	1760	1760	1760	1 760	1 760	1 850	1850	1 960
Ховд	1 860	1860	1860	1860	1860	1 860	1 860	1 860	1860	1 940
<b>Хангайн бүс</b>										
Архангай	1 712	1680	1680	1680	1760	1 760	1 790	1 790	1790	1 790
Баянхонгор	1 738	1710	1710	1710	1780	1 780	1 780	1 810	1810	1 810
Булган	1 674	1650	1650	1690	1690	1 690	1 676	1 770	1770	1 770
Орхон	1 653	1650	1650	1650	1650	1663	1 670	1 765	1765	1 765
Өвөрхангай	1 704	1660	1680	1680	1750	1 750	1 750	1 750	1790	1 790
Хөвсгөл	1 780	1780	1780	1780	1780	1 780	1 780	1 870	1870	1 870
<b>Төвийн бүс</b>										
Говьсүмбэр	1 713	1696	1696	1696	1716	1 760	1 760	1 770	1780	1 780
Дархан-Уул	1 648	1642	1642	1650	1650	1 654	1 664	1 719	1739	1 739
Дорноговь	1 742	1737	1737	1737	1743	1 757	1 757	1 767	1780	1 780
Дундговь	1 764	1720	1760	1780	1780	1 780	1 780	1 790	1790	1 790
Өмнөговь	1 800	1750	1750	1833	1833	1 833	1 833	1 833	1833	1 833
Сэлэнгэ	1 634	1630	1630	1630	1630	1 650	1 650	1 738	1738.3	1 738
Төв	1 642	1630	1630	1630	1660	1 660		1 720	1720	1 720
<b>Зүүн бүс</b>										
Дорнод	1 680	1680	1680	1680	1680	1 680	1 750	1 750	1750	1 750
Сүхбаатар	1 740	1740	1740	1740	1740	1 740	1 740	1 790	1790	1 790
Хэнтий	1 727	1700	1715	1715	1753	1 753	1 753	1 780	1780	1 780

## Хүснэгт 3.

Аймаг	ДТ									
	1-р сарын дундаж үнэ	1 сарын 03	1 сарын 10	1 сарын 17	1 сарын 24	1 сарын 31	2 сарын 07	2 сарын 14	2 сарын 21	2 сарын 28
<b>Баруун бүс</b>										
Баян-Өлгий	1 813	1783	1783	1783	1858	1 858	1 891	1 911	1911	1 911
Говь-Алтай	1 788	1750	1750	1750	1845	1 845	1 845	2 140	2140	2 160
Завхан	1 967	1890	1890	1890	1985	2 180	2 180	2 180	2180	2 260
Увс	1 865	1820	1820	1820	1950	1 915	2 110	2 110	2110	2 210
Ховд	1 931	1900	1900	1900	1900	2 055	2 150	2 200	2200	2 200
<b>Хангайн бүс</b>										
Архангай	1 848	1780	1780	1780	1950	1 950	2 140	2 140	2140	2 140
Баянхонгор	1 878	1800	1800	1800	1950	2 040	2 140	2 140	2140	2 140
Булган	1 791	1750	1750	1796	1830	1 830	2 040	2 050	2050	2 050
Орхон	1 822	1750	1750	1750	1848	2010	2 040	2 045	2045	2 045
Өвөрхангай	1 856	1770	1780	1780	1930	2 020	2 020	2 020	2130	2 120
Хөвсгөл	1 866	1840	1840	1840	1840	1 970	2 080	2 090	2090	2 090
<b>Төвийн бүс</b>										
Говьсүмбэр	1 838	1750	1750	1750	1898	2 043	2 073	2 103	2103	2 103
Дархан-Уул	1 790	1738	1738	1738	1821	1 914	1 998	2 007	2009	2 013
Дорноговь	1 825	1777	1777	1743	1848	1 980	2 080	2 080	2080	2 080
Дундговь	1 868	1750	1823	1860	1887	2 020	2 097	2 120	2126	2 126
Өмнөговь	1 860	1800	1800	1900	1900	1 900	1 983	2 050	2050	2 083
Сэлэнгэ	1 838	1720	1820	1820	1820	2 010	2 020	2 035	2035	2 035
Төв	1 791	1720	1720	1735	1850	1 930		2 040	2040	2 040
<b>Зүүн бүс</b>										
Дорнод	1 850	1810	1810	1810	1910	1 910	2 100	2 100	2100	2 100
Сүхбаатар	1 883	1870	1870	1870	1870	1 937	2 160	2 160	2160	2 113
Хэнтий	1 847	1800	1800	1800	1917	1 917	1 917	2 107	2107	2 107



Ноолуур, кг	
Цагаан	Бор
II.28	
45000	45000
60000	60000
65000	65000
50000	50000
70000	70000
70000	70000
40000	40000
70000	70000
60000	60000
60000	60000
65000	65000
80000	80000
-	-
-	-
50000	50000
70000	68000
60000	60000
-	-
-	-
-	-
55000	55000
-	-