

## ТАНИЛЦУУЛГА

Хүнсний гол нэрийн барааны үнэ,  
2017 оны 2-р сарын 15-ны байдлаар

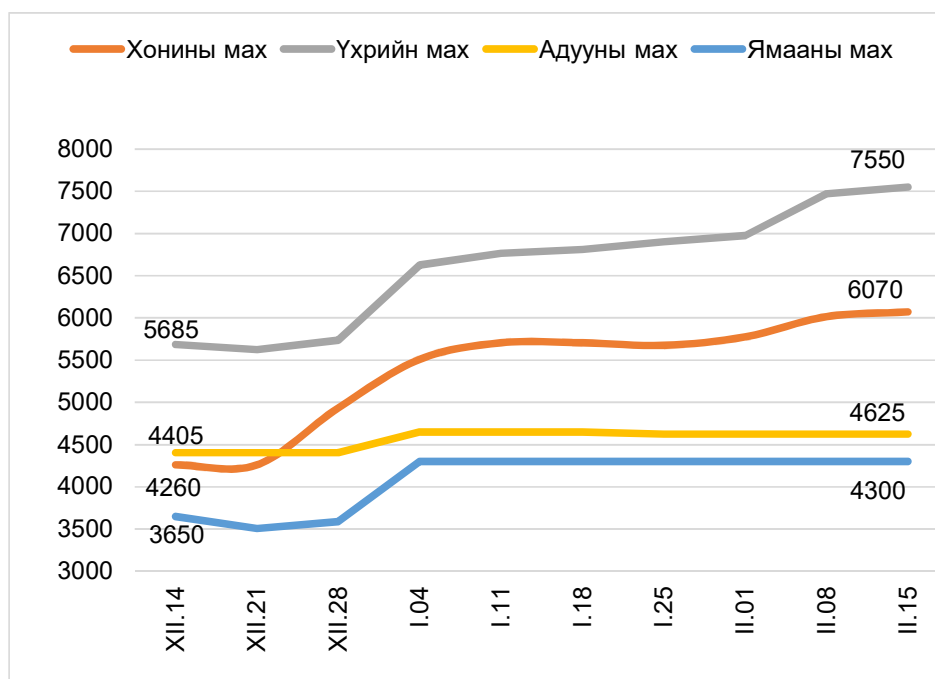
2017 оны 2-р сарын 15-ны байдлаар гол нэрийн барааны үнийг өмнөх сартай харьцуулахад 3.9 хувь, өмнөх 7 хоногтой харьцуулахад 0.4 хувиар өссөн байна.

**Махны дундаж үнэ:** 2017 оны 2-р сарын 15-ны байдлаар хонины ястай махны үнэ өмнөх сараас 7.5 хувь, үхрийн ястай махны үнэ 11.4 хувь, үхрийн цул махны үнэ 4.7 хувиар өсч, адууны ястай махны үнэ 0.4 хувиар буурсан бол, ямааны ястай махны үнэ өөрчлөлтгүй байна.

Өмнөх 7 хоногтой харьцуулахад хонины ястай махны үнэ 0.9 хувь, үхрийн ястай махны үнэ 1.1 хувиар өссөн бол, бусад махны үнэ өөрчлөлтгүй байна.

2017 оны 2-р сарын 15-ны байдлаар 1 кг хонины /ястай/ мах дунджаар 6070 төгрөг, үхрийн /ястай/ мах 7550 төгрөг, үхрийн цул мах 8620 төгрөг, адууны /ястай/ мах 4625 төгрөг, ямааны /ястай/ мах 4300 төгрөгийн үнэтэй байв (Зураг 1).

**Зураг 1.** Ястай махны жижиглэн худалдааны дундаж үнэ

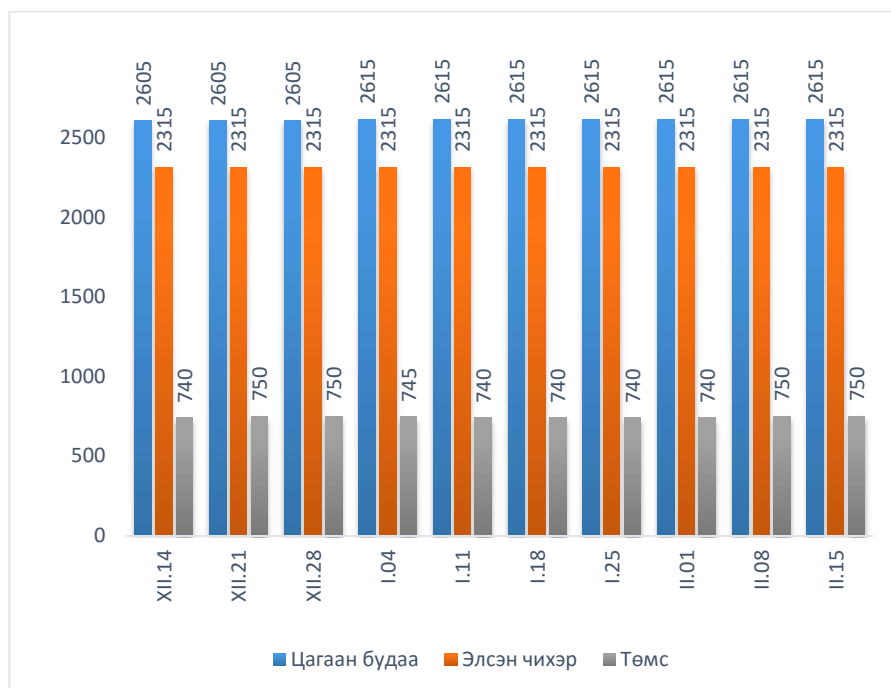


**Гурилын үнэ:** 2017 оны 2-р сарын 15-ны байдлаар гурилын үнийг өмнөх сартай харьцуулахад задгай 1-р зэргийн гурилын үнэ 0.7 хувиар буурч, бусад гурилын үнэ өөрчлөлтгүй байна. Өмнөх 7 хоногтой харьцуулахад гурилын үнэ өөрчлөлтгүй байна.

**Будаа, элсэн чихрийн дундаж үнэ:** 2017 оны 2-р сарын 15-ны байдлаар цагаан будааны үнэ өмнөх сартай болон өмнөх 7 хоногтой харьцуулахад өөрчлөлтгүй байна.

Элсэн чихрийн үнэ өмнөх сартай болон өмнөх 7 хоногтой харьцуулахад өөрчлөлтгүй байна. (Зураг2).

**Зураг 2. Цагаан будаа, элсэн чихэр, төмсний дундаж үнэ**



**Төмс, хүнсний ногооны дундаж үнэ:** 2017 оны 2-р сарын 15-ны байдлаар төмс, хүнсний ногооны үнийг өмнөх сарын дундаж үнэтэй харьцуулахад хүрэн манжингийн үнэ 4.9 хувь, төмсний үнэ 1.2 хувиар өсч, луувангийн үнэ 6.2 хувь, байцааны үнэ 0.7 хувиар буурсан бол, сонгины үнэ өөрчлөлтгүй байна. Өмнөх 7 хоногийн үнэтэй харьцуулахад луувангийн үнэ 7.6 хувиар буурч, бусад ногооны үнэ өөрчлөлтгүй байна.

**Сүү, өндөг, ургамлын болон цөцгийн тосны дундаж үнэ:** 2017 оны 2-р сарын 15-ны байдлаар сүүний үнийг өмнөх сартай харьцуулахад савласан /1 литрийн/ сүүний үнэ 0.9 хувь, “Элекстер” /0.5 литрийн/ сүүний үнэ 9.8 хувь, задгай сүүний үнэ 1.5 хувиар өссөн байна. Өмнөх 7 хоногийнхтой харьцуулахад сүүний үнэ өөрчлөлтгүй байна.

Өндөгний үнэ өмнөх сартай харьцуулахад 10.9 хувь, өмнөх 7 хоногтой харьцуулахад 5.2 хувиар өссөн байна.

Ургамлын тосны үнэ өмнөх сартай болон өмнөх 7 хоногтой харьцуулахад өөрчлөлтгүй байна.

Цөцгийн тосны үнэ өмнөх сараас болон өмнөх 7 хоногоос өөрчлөлтгүй байна.

**Улаанбаатар хотын гол нэрийн зарим барааны үнэ, үнийн индекс**  
(2017 оны 2-р сарын 8-ны байдлаар өмнөх сар болон 7 хоногийн дундаж үнэтэй харьцуулснаар)

**Хүснэгт 1.**

№	Барааны нэр		Жин	2016 он		2017 он	II - 15	II - 15
				1 сарын дундаж үнэ	2 сарын 8-ны үнэ	2 сарын 15-ны үнэ	%	%
							I сар	II - 8
1	"Алтан тариа" гурил	дээдийн дээд, савласан, кг	0.1	1 585	1 585	1 585	100.0	100.0
		дээд, савласан, кг	0.2	1 300	1 300	1 300	100.0	100.0
		I зэрэг, задгай, кг	0.6	1 033	1 025	1 025	99.3	100.0
		2-р зэрэг, савласан	0.1	826	830	830	100.5	100.0
2	Талх	"Атар", 600 гр	1.0	1 165	1 165	1 165	100.0	100.0
		"Зууван чех", 600 гр	0.8	1 215	1 215	1 215	100.0	100.0
		Хар талх, 300 гр	0.2	858	870	870	101.5	100.0
3		Цагаан будаа, кг	1.1	2 615	2 615	2 615	100.0	100.0
4		Хонины мах, ястай, кг*	4.3	5 649	6 015	6 070	107.5	100.9
5		Үхрийн мах, ястай, кг*	1.4	6 776	7 470	7 550	111.4	101.1
6		Үхрийн мах, цул, кг*	0.9	8 230	8 620	8 620	104.7	100.0
7		Адууны мах, ястай, кг*	0.4	4 644	4 625	4 625	99.6	100.0
8		Ямааны мах, ястай, кг*	0.3	4 300	4 300	4 300	100.0	100.0
9	Сүү	задгай, л	0.7	1 256	1 275	1 275	101.5	100.0
		"Элекстер", 0.5 л	0.6	984	1 080	1 080	109.8	100.0
		"Шинэ Сүү", л	0.6	2 249	2 270	2 270	100.9	100.0
10		Тараг, савласан, 900 гр, "Цөцгийтэй"	0.6	2 110	2 185	2 185	103.6	100.0
11		Цөцгийн тос, 250 гр	0.4	3 255	3 255	3 255	100.0	100.0
12		Ургамлын тос, "Янта", л	0.3	3 380	3 380	3 380	100.0	100.0
13		Элсэн чихэр, кг	0.2	2 315	2 315	2 315	100.0	100.0
14		Ногоон цай, савласан, 90 г	0.2	1 485	1 485	1 485	100.0	100.0
15		Өндөг, ш	0.6	275	290	305	110.9	105.2
16		Алим, "Фүжи" сортын, кг	0.5	4 170	4 170	4 170	100.0	100.0
17		Төмс, дотоод, кг	0.7	741	750	750	101.2	100.0
18		Лууван, дотоод, кг	0.3	1 034	1 050	970	93.8	92.4
19		Байцаа, импортын, кг	0.2	1 294	1 285	1 285	99.3	100.0
20		Хүрэн манжин, дотоод	0.1	1 396	1 465	1 465	104.9	100.0
21		Сонгино, бөөрөнхий, импортын, кг	0.3	1 255	1 255	1 255	100.0	100.0
22	Шатахуун	Аи-80 автобензин, л	2.4	1 450	1 470	1 480	102.1	100.7
		Аи-92 автобензин, л	1.8	1 530	1 569	1 630	106.5	103.9
		Дизелийн түлш, л	1.7	1 640	1 671	1 720	104.9	102.9
<b>ДҮН</b>			17.5			<b>103.9</b>	<b>100.4</b>	

2017 оны 2-р сарын 15-ны байдлаар гол нэрийн барааны үнийг өмнөх сартай харьцуулахад 3.9 хувь, болон өмнөх 7 хоногийнхтой харьцуулахад 0.4 хувиар өссөн байна.

**Улаанбаатар хотын хүнсний гол нэрийн барааны үнэ, хүнсний зах, дэлгүүрээр**  
(2017 оны 2-р сарын 15-ны байдлаар)

**Хүснэгт 2.**

№	Барааны нэр	хэмжих нэгж	"Баянзүрх" зах	"Сансар" Супер-маркет	"Хүчит шонхор" зах	"Бөмбөгөр" хт	"Меркури" зах	"Барс" хт	"Таван эрдэнэ" зах	"Хар хорин" зах	Номин Супер-маркет	Макс Супер-маркет	Оргил Супер-маркет	Имарт	Дундаж үнэ	
1	"Алтан тариа" гурил	дээд	кг	1 300	1 299	1 300	1 150	1 100	1 300	1 300	1 299	1 332	1 243	1 218	1 260	
		1-р зэрэг	кг	1 100	1 050	1 100	900	950	1 100	1 100	910	1 068		978	1 025	
2	"Алтан тариа" савласан гурил	дээдийн дээд	кг	1 600	1 610	1 600	1 500	1 800	1 500	1 500	1 550	1 579	1 660	1 540	1 580	1 585
		дээд	кг	1 300	1 330	1 300	1 200	1 500	1 200	1 300	1 300	1 289	1 360	1 290	1 240	1 300
		1-р зэрэг	кг	1 100	1 090	1 100	1 000	1 300	1 000	1 100	1 100	1 049	1 100	1 088	1 010	1 085
		2-р зэрэг	кг	850	860	800	800		800	900	800			830	830	830
3	"Алейка" дээд гурил	кг	1 300	1 260	1 200	1 300	1 500	1 200	1 300	1 300	1 379	1 370	1 270		1 305	
4	Сүү	Сүү ХК 1л	литр	2 200	2 360	2 300	2 250	2 300	2 250	2 300	2 349	2 220	2 220	2 220	2 270	
		Сүү ХК 0.5л	литр	1 000	1 060	1 100	1 100	1 200	1 050	1 200	1 100	1 030	1 000	1 020	1 070	1 080
		Задгай	литр			1 000				1 200	1 200	1 699				1 275
5	Тараг, Цөцгийтэй	литр	2 100	2 280	2 200	2 100	2 300	2 100	2 300	2 200	2 249	2 100	2 160	2 130	2 185	
6	Талх	Атар	ширхэг	1 200	1 210	1 200	1 100		1 100	1 200	1 100	1 209	1 170	1 100	1 200	1 165
		Зууван чех	ширхэг	1 300	1 270	1 300	1 150		1 150	1 250	1 150	1 169	1 200	1 200	1 200	1 215
		Хар талх	300 гр	850		900	800	1 000	800		800	919	890	850	880	870
7	Будаа	цагаан	кг	2 300	3 260	2 400	2 200	2 400	2 300	2 400	3 249	2 580	3 060		2 615	
		шар	кг	1 600	2 100	1 500	1 500	1 300	1 900	1 800		2 140			1 730	
8	Цөцгийн тос, "Сүү" ХК	кг	3 200	3 300	3 000	3 500	3 500	3 000	3 500	3 200	3 279	3 220	3 080		3 255	
9	Ургамлын тос	1 литр	3 300	3 570	3 300	3 300		3 200		3 300	3 500	3 550			3 380	
10	Ногоон цай, Гүрж	кг	1 450	1 550	1 500	1 400		1 400		1 500		1 540	1 520		1 485	
11	Элсэн чихэр	кг	2 200	2 500	2 000	2 200	2 500	2 100	2 300	2 000		3 000	2 370		2 315	
12	Хонины мах	ястай	кг	5 200		5 200	7 000	7 500	6 200	7 000	5 200	6 399	4 950		6 070	
		цул	кг	5 700		5 600	7 500		6 500	7 500	5 700		6 000		6 355	
13	Үхрийн мах	ястай	кг	7 300		7 500	8 000	8 000	7 800	8 000	7 300	7 499	6 500		7 600	7 550
		цул	кг	8 000		8 500	8 800	9 000	8 800	8 800	8 500	8 799	8 000		8 980	8 620
14	Адууны мах, ястай	кг	4 500		4 500	5 000				4 500					4 625	
15	Ямааны мах, ястай	кг	4 000		4 300	4 800				4 100					4 300	
16	Төмс, монгол	кг	800	690	600	700	800	600	1 000	600	649	800	1 200	590	750	
17	Лууван, монгол	кг	1 000	800	1 000	1 000	1 000	800	900	1 000	749	1 000	1 500	880	970	
18	Байцаа, монгол	кг	800	1 500	1 000	1 000	1 000	1 000	1 200	1 000	1 500	1 350	2 500	1 550	1 285	
19	Хүрэн манжин, монгол	кг	1 300	1 500	1 500	1 500	1 500	1 300	1 500	1 500		1 600			1 465	
20	Сонгино, хятад	кг	1 500	1 050	1 000	1 300	1 500	1 000	1 200	1 100	1 199	1 450	1 500		1 255	
21	Алим, фүжи	кг	3 500		3 500	4 500	4 000	3 500	4 500	4 000	4 899	4 800	4 500		4 170	
22	Өндөг, ОХУ	ширхэг	290	300	300	280	300	290	300	300	329	300	320	350	305	

**Аймгийн төвүүдэд зарагдаж байгаа хүнсний гол нэрийн барааны үнэ, 2017 оны 2-р сарын 15-ны байдлаар**

Аймаг	Хонины мах									
	1 сарын дундаж	12 сарын 21	12 сарын 28	1 сарын 04	1 сарын 11	1 сарын 18	1 сарын 25	2 сарын 1	2 сарын 8	2 сарын 15
<b>Баруун бүс</b>										
Баян-Өлгий	4 008	4 166	4 166	4 166	4 500	4 500	4 333	4 500	4 500	4 766
Говь-Алтай	3 500	3 500	3 800	4 500	4 500	4 500	4 500	4 500	4 800	4 800
Завхан	4 125	4 500	4 500	4 500	5 000	5 000	5 000	5 000	5 000	5 000
Увс	4 500	4 500	4 500	4 500	5 000	5 000	5 000	5 000	5 000	5 166
Ховд	4 875	4 500	4 500	4 500	4 500	4 500	5 000	5 000	5 000	5 000
<b>Хангайн бүс</b>										
Архангай	4 450	4 800	4 800	4 800	5 000	5 300	5 500	5 500	5 800	5 800
Баянхонгор	3 500	3 500	4 000	4 000	4 000	4 500	4 200	4 500	4 500	4 500
Булган	4 625	5 000	5 000	5 000	5 000	5 000	5 000	5 000	5 000	5 000
Орхон	4 709	4 567	4 533	4 800	5 100	5 100	5 100	5 100	5 500	5 933
Өвөрхангай	3 613	3 650	4 300	3 500	3 750	4 000	4 000	4 550	4 250	4 650
Хөвсгөл	4 250	5 000	5 000	5 000	5 500	5 500	5 500	5 500	5 500	5 500
<b>Төвийн бүс</b>										
Говьсүмбэр	3 500	3 500	4 000	4 000	4 000	4 500	4 500	5 000	5 000	5 000
Дархан-Уул	4 704	4 750	4 867	5 367	5 400	5 367	5 367	6 300	6 400	6 450
Дорноговь	4 188	4 167	4 333	4 433	4 667	5 000	5 000	5 000	5 500	5 500
Дундговь	3 700	4 000	3 800	4 500	4 800	5 000	5 000	5 000	5 000	5 000
Өмнөговь	3 850	3 900	3 900	4 250	4 500	4 650	4 650	4 900	5 000	5 250
Сэлэнгэ	4 500	4 500	4 500	4 500	4 500	4 500	4 800	5 000	5 000	5 000
Төв	4 500	4 500	5 000	5 000	5 000	5 000	5 000	5 500	5 500	5 800
<b>Зүүн бүс</b>										
Дорнод	4 500	4 500	4 800	5 000	5 200	5 000	5 500	5 500	5 800	5 500
Сүхбаатар	4 500	4 500	5 000	5 000	5 000	5 000	5 000	5 000	5 000	5 500
Хэнтий	4 313	4 500	4 500	5 000	5 000	5 000	5 000	5 000	5 000	5 500

**Улаанбаатар хотын авто бензин, дизель, хийн түлшний дундаж үнэ, шатахуун түгээх станцаар  
(2017 оны 2-р сарын 15-ны байдлаар)**

**Хүснэгт 4.**

		Жаст ойл	Петровис	Магнай трейд	Сод монгол	Шунхлай
1	Аи-95	1820	1820	1820	1820	
2	Аи-80		1480	1480		
3	Аи-92	1630	1630	1630	1630	1630
4	Мон-93					
5	Дизель түлш	1720	1720	1720	1720	1720



Аймаг	Ямааны мах									
	1 сарын дундаж	12 сарын 21	12 сарын 28	1 сарын 04	1 сарын 11	1 сарын 18	1 сарын 25	2 сарын 1	2 сарын 8	2 сарын 15
<b>Баруун бүс</b>										
Баян-Өлгий	3 458	3 500	3 000	3 000	3 500	3 500	3 166	3 500	3 500	3 933
Говь-Алтай	2 750	2 700	2 800	3 200	3 200	3 500	3 500	3 500	3 600	3 800
Завхан	3 375	3 000	3 000	3 000	3 500	3 500	3 500	3 500	3 500	3 500
Увс	3 500	3 500	3 500	3 500	3 800	3 800	3 800	3 800	3 800	3 800
Ховд	3 875	3 500	3 500	3 500	3 500	3 500	4 000	4 000	4 000	4 000
<b>Хангайн бүс</b>										
Архангай	3 975	4 000	4 300	4 300	4 500	4 800	4 800	5 000	5 000	4 800
Баянхонгор	2 800	2 800	3 200	3 500	3 400	3 500	3 000	3 500	3 800	4 000
Булган	3 750	3 500	3 500	3 500	3 500	3 500	4 000	4 000	4 000	4 000
Орхон	3 775	3 700	3 450	3 800	3 800	3 800	3 800	3 800	4 550	4 800
Өвөрхангай	2 975	2 900	3 400	3 200	3 350	3 800	3 800	3 500	3 600	3 550
Хөвсгөл	3 850	4 000	4 000	4 000	4 500	4 500	4 500	4 500	4 500	5 000
<b>Төвийн бүс</b>										
Говьсүмбэр	2 500	2 500	3 500	3 500	3 500	3 500	3 500	4 000	4 000	4 000
Дархан-Уул	4 125	4 300	4 300	4 500	4 500	4 500	4 500	4 800	4 800	4 800
Дорноговь	3 146	3 167	3 250	3 333	3 667	3 667	3 933	4 000	4 167	4 167
Дундговь	3 125	3 300	3 200	3 500	3 500	3 500	4 000	4 200	4 000	4 000
Өмнөговь	3 313	3 500	3 500	3 500	3 900	3 900	3 900	3 900	4 000	4 100
Сэлэнгэ	3 625	3 000	3 800	3 800	3 500	4 000	3 800	4 000	4 000	4 000
Төв	3 000	3 000	3 500	3 500	3 500	3 500	3 500	4 500	4 500	4 500
<b>Зүүн бүс</b>										
Дорнод	3 800	3 800	3 800	3 800	4 000	3 800	4 200	4 500	5 000	5 000
Сүхбаатар	3 500	3 500	4 000	4 000	4 000	4 000	4 000	3 500	4 000	4 000
Хэнтий	3 313	3 500	3 500	4 000	4 000	4 000	4 000	4 500	4 500	5 000

Аймаг	1-р зэргийн гурил									
	1 сарын дундаж	12 сарын 21	12 сарын 28	1 сарын 04	1 сарын 11	1 сарын 18	1 сарын 25	2 сарын 1	2 сарын 8	2 сарын 15
<b>Баруун бүс</b>										
Баян-Өлгий	930	920	900	900	900	900	900	900	900	900
Говь-Алтай	1 300	1 300	1 300	1 300	1 300	1 300	1 300	1 300	1 300	1 300
Завхан	1 068	1 040	1 040	1 040	1 080	1 080	1 040	1 040	1 040	1 040
Увс	1 100	1 100	1 100	1 100	1 100	1 100	1 100	1 100	1 100	1 100
Ховд	1 400	1 400	1 400	1 400	1 400	1 400	1 300	1 300	1 300	1 300
<b>Хангайн бүс</b>										
Архангай	1 250	1 250	1 250	1 250	1 250	1 250	1 250	1 250	1 250	1 250
Баянхонгор	1 200	1 200	1 200	1 200	1 200	1 200	1 200	1 200	1 200	1 200
Булган	1 500	1 500	1 500	1 500	1 500	1 500	1 500	1 500	1 500	1 500
Орхон	1 100	1 100	1 100	1 100	1 100	1 100	1 100	1 100	1 033	1 033
Өвөрхангай	1 267	1 200	1 200	1 200	1 200	1 200	1 200	1 200	1 200	1 200
Хөвсгөл	1 300	1 300	1 300	1 300	1 300	1 300	1 300	1 300	1 300	1 300
<b>Төвийн бүс</b>										
Говьсүмбэр	1 133	1 133	1 150	1 200	1 200	1 200	1 200	1 200	1 200	1 200
Дархан-Уул	1 041	1 015	1 015	1 015	1 015	1 015	1 015	1 015	1 015	1 015
Дорноговь	1 050	1 050	1 050	1 050	1 050	1 050	1 050	1 017	1 017	1 017
Дундговь	1 250	1 350	1 350	1 350	1 350	1 400	1 400	1 400	1 400	1 400
Өмнөговь	1 275	1 283	1 283	1 317	1 317	1 317	1 317	1 317	1 317	1 283
Сэлэнгэ	1 200	1 200	1 200	1 200	1 200	1 200	1 200	1 200	1 200	1 200
Төв	1 200	1 200	1 200	1 200	1 200	1 200	1 200	1 200	1 200	1 200
<b>Зүүн бүс</b>										
Дорнод	1 000	1 000	1 000	1 000	1 000	1 000	1 000	1 000	1 000	1 000
Сүхбаатар	1 233	1 233	1 233	1 233	1 233	1 233	1 233	1 233	1 233	1 233
Хэнтий	1 200	1 200	1 200	1 200	1 200	1 100	1 100	1 100	1 100	1 100







Аймаг	Сүү /савлаагүй/									
	1 сарын дундаж	12 сарын 21	12 сарын 28	1 сарын 04	1 сарын 11	1 сарын 18	1 сарын 25	2 сарын 1	2 сарын 8	2 сарын 15
<b>Баруун бүс</b>										
Баян-Өлгий	2 000	2 000	2 000	2 000	2 000	2 000	2 000	2 133	2 500	2 500
Говь-Алтай	2 225	2 200	2 500	2 500	2 500	2 500	2 500	2 000	2 000	2 300
Завхан	2 000	2 000	2 000	2 000	2 000	2 000	2 000	2 000	2 000	2 500
Увс	1 925	2 000	2 100	2 000	2 000	2 000	2 000	2 000	2 000	2 000
Ховд	1 775	2 000	2 000	2 000	2 000	2 000	2 000	2 000	2 500	2 500
<b>Хангайн бүс</b>										
Архангай	1 750	1 800	2 000	2 000	2 000	2 000	2 000	2 500	2 500	2 500
Баянхонгор	1 775	1 800	1 800	1 800	1 800	2 000	2 000	2 200	2 200	2 000
Булган	1 500	1 500	1 500	1 500	1 500	2 000	2 000	2 000	2 000	2 000
Орхон	1 700	1 900	2 000	2 000	1 800	1 800	2 000	2 000	2 000	2 000
Өвөрхангай	1 500	1 500	1 800	1 800	1 800	2 000	2 000	2 500	2 500	2 500
Хөвсгөл	1 800	1 800	1 800	1 800	1 800	1 800	1 800	1 800	1 800	2 000
<b>Төвийн бүс</b>										
Говьсүмбэр	1 500	1 500	1 700	1 800	1 800	1 800	2 000	2 000	2 000	2 000
Дархан-Уул	1 492	1 500	1 567	1 600	1 600	1 633	1 633	1 700	1 700	1 767
Дорноговь	1 800	1 800	1 800	1 800	1 800	1 800	1 800	1 800	1 800	1 800
Дундговь	2 575	2 800	2 800	2 800	2 800	2 800	2 800	2 800	2 800	2 800
Өмнөговь	2 950	2 800	2 800	3 000	3 000	3 000	3 000	3 000	3 000	3 000
Сэлэнгэ	1 300	1 400	1 400	1 500	1 500	1 500	1 500	1 600	1 600	1 700
Төв	1 750	1 800	1 800	1 800	1 800	1 800	1 800	1 800	1 900	2 000
<b>Зүүн бүс</b>										
Дорнод	1 575	1 800	1 800	1 800	1 800	1 800	1 800	2 000	2 000	2 200
Сүхбаатар	1 725	1 800	1 800	1 800	1 800	1 800	2 000	2 000	2 200	2 300
Хэнтий	1 125	1 500	1 500	1 500	1 500	1 600	1 600	1 600	1 600	1 600



Аймаг	Аи-92									
	1 сарын дундаж	12 сарын 21	12 сарын 28	1 сарын 04	1 сарын 11	1 сарын 18	1 сарын 25	2 сарын 1	2 сарын 8	2 сарын 15
<b>Баруун бүс</b>										
Баян-Өлгий	1 620	1 620	1 620	1 620	1 620	1 673	1 700	1 700	1 700	1 700
Говь-Алтай	1 650	1 650	1 650	1 650	1 650	1 650	1 650	1 750	1 750	1 750
Завхан	1 660	1 660	1 660	1 660	1 660	1 660	1 660	1 760	1 760	1 760
Увс	1 660	1 660	1 660	1 660	1 660	1 660	1 660	1 760	1 760	1 760
Ховд	1 710	1 710	1 710	1 710	1 710	1 710	1 710	1 810	1 810	1 810
<b>Хангайн бүс</b>										
Архангай	1 600	1 600	1 600	1 600	1 600	1 600	1 600	1 600	1 660	1 660
Баянхонгор	1 600	1 600	1 600	1 600	1 600	1 600	1 600	1 600	1 680	1 680
Булган	1 550	1 550	1 550	1 550	1 550	1 550	1 550	1 550	1 650	1 650
Орхон	1 583	1 583	1 583	1 583	1 583	1 583	1 583	1 583	1 650	1 650
Өвөрхангай	1 560	1 560	1 560	1 560	1 560	1 560	1 560	1 560	1 660	1 660
Хөвсгөл	1 780	1 780	1 780	1 780	1 780	1 780	1 780	1 780	1 780	1 780
<b>Төвийн бүс</b>										
Говьсүмбэр	1 603	1 603	1 603	1 603	1 603	1 603	1 603	1 603	1 700	1 700
Дархан-Уул	1 502	1 502	1 502	1 504	1 504	1 504	1 504	1 504	1 576	1 576
Дорноговь	1 643	1 643	1 643	1 643	1 643	1 643	1 643	1 643	1 743	1 743
Дундговь	1 665	1 660	1 660	1 660	1 660	1 660	1 660	1 660	1 720	1 720
Өмнөговь	1 710	1 710	1 710	1 710	1 710	1 710	1 710	1 710	1 780	1 780
Сэлэнгэ	1 530	1 530	1 530	1 530	1 530	1 530	1 530	1 530	1 630	1 630
Төв	1 530	1 530	1 530	1 530	1 530	1 530	1 530	1 530	1 630	1 630
<b>Зүүн бүс</b>										
Дорнод	1 640	1 640	1 640	1 640	1 640	1 640	1 640	1 640	1 690	1 690
Сүхбаатар	1 690	1 690	1 690	1 690	1 690	1 690	1 690	1 690	1 740	1 740
Хэнтий	1 650	1 650	1 650	1 650	1 650	1 650	1 650	1 650	1 700	1 700

## Хүснэгт 3.

Аймаг	ДТ									
	1 сарын дундаж	12 сарын 21	12 сарын 28	1 сарын 04	1 сарын 11	1 сарын 18	1 сарын 25	2 сарын 1	2 сарын 8	2 сарын 15
<b>Баруун бүс</b>										
Баян-Өлгий	1 500	1 500	1 500	1 500	1 500	1 600	1 650	1 650	1 650	1 650
Говь-Алтай	1 700	1 700	1 700	1 700	1 700	1 700	1 700	1 850	1 850	1 850
Завхан	1 740	1 740	1 740	1 740	1 740	1 740	1 740	1 890	1 890	1 890
Увс	1 790	1 790	1 790	1 790	1 790	1 790	1 790	1 890	1 890	1 890
Ховд	1 700	1 700	1 700	1 700	1 700	1 700	1 700	1 850	1 850	1 850
<b>Хангайн бүс</b>										
Архангай	1 700	1 700	1 700	1 700	1 700	1 700	1 700	1 700	1 770	1 750
Баянхонгор	1 700	1 700	1 700	1 700	1 700	1 700	1 700	1 700	1 770	1 770
Булган	1 650	1 650	1 650	1 650	1 650	1 650	1 650	1 650	1 750	1 750
Орхон	1 690	1 690	1 690	1 690	1 690	1 690	1 690	1 690	1 750	1 750
Өвөрхангай	1 700	1 700	1 700	1 700	1 700	1 700	1 700	1 700	1 770	1 770
Хөвсгөл	1 840	1 840	1 840	1 840	1 840	1 840	1 840	1 840	1 840	1 840
<b>Төвийн бүс</b>										
Говьсүмбэр	1 690	1 690	1 690	1 690	1 690	1 690	1 690	1 690	1 776	1 776
Дархан-Уул	1 598	1 598	1 598	1 604	1 604	1 604	1 604	1 604	1 664	1 664
Дорноговь	1 713	1 713	1 713	1 713	1 713	1 713	1 713	1 713	1 813	1 813
Дундговь	1 738	1 700	1 700	1 700	1 700	1 700	1 700	1 700	1 750	1 750
Өмнөговь	1 710	1 710	1 710	1 710	1 710	1 710	1 710	1 710	1 820	1 820
Сэлэнгэ	1 640	1 640	1 640	1 640	1 640	1 640	1 640	1 640	1 720	1 720
Төв	1 620	1 620	1 620	1 620	1 620	1 620	1 620	1 620	1 720	1 720
<b>Зүүн бүс</b>										
Дорнод	1 770	1 770	1 770	1 770	1 770	1 770	1 770	1 770	1 820	1 820
Сүхбаатар	1 820	1 820	1 820	1 820	1 820	1 820	1 820	1 820	1 870	1 870
Хэнтий	1 750	1 750	1 750	1 750	1 750	1 750	1 750	1 750	1 800	1 800

Ноолуурын үнэ, 2017 оны 2-р сарын 15-ны байдлаар, аймгаар

Хүснэгт 5.

Аймаг		Ноолуур, кг		Ноолуур, кг		Ноолуур, кг		Ноолуур, кг		Ноолуур, кг		Ноолуур, кг		Ноолуур, кг	
		Цагаан	Бор	Цагаан	Бор	Цагаан	Бор	Цагаан	Бор	Цагаан	Бор	Цагаан	Бор	Цагаан	Бор
Код	Нэр	I.04		I.11		I.18		I.25		II.01		II.08		II.08	
1	Архангай	40000	40000	40000	40000	40000	40000	40000	40000	40000	40000	40000	40000	40000	40000
2	Баян-Өлгий	49666	49666	50333	50333	54000	54000	55666	55666	57000	57000	60000	60000	58000	58000
3	Баянхонгор	50000	50000	52000	52000	53000	53000	53000	53000	55000	55000	58000	58000	58000	58000
4	Булган	40000	40000	40000	40000	40000	40000	40000	40000	40000	40000	40000	40000	40000	40000
5	Говь-Алтай	49000	49000	49000	49000	49000	49000	49000	49000	49000	49000	49000	49000	49000	49000
6	Дорноговь	45000	45000	45000	45000	45000	45000	45000	45000	45000	45000	45000	45000	55000	55000
7	Дорнод	40000	40000	40000	40000	40000	40000	40000	40000	40000	40000	40000	40000	40000	40000
8	Дундговь	40000	40000	40000	40000	40000	40000	40000	40000	40000	40000	40000	40000	40000	40000
9	Завхан	50000	50000	50000	50000	50000	50000	50000	50000	51000	51000	51000	51000	52000	52000
10	Өвөрхангай	52000	52000	52000	52000	52000	52000	52000	52000	52000	52000	60000	60000	58000	58000
11	Өмнөговь	-	-	-	-	-	-	-	-	-	-	-	-	-	-
12	Сүхбаатар	30000	30000	30000	30000	50000	50000	50000	50000	50000	50000	50000	5000	50000	5000
13	Сэлэнгэ	-	-	-	-	-	-	-	-	-	-	-	-	-	-
14	Төв	-	-	-	-	-	-	-	-	-	-	-	-	-	-
15	Увс	-	-	-	-	-	-	48000	-	45000	45000	45000	45000	45000	45000
16	Ховд	30000	27000	30000	27000	30000	27000	50000	40000	50000	48000	50000	48000	51000	49000
17	Хөвсгөл	38000	38000	40000	40000	40000	40000	40000	-	45000	45000	50000	50000	50000	50000
18	Хэнтий	-	-	-	-	-	-	-	-	-	-	-	-	-	-
19	Дархан-Уул	-	-	-	-	-	-	-	-	-	-	-	-	-	-
20	<b>Улаанбаатар</b>	<b>48000</b>	-	<b>48000</b>	-	<b>48000</b>	-	<b>48000</b>	<b>40000</b>	-	-	-	-	-	-
21	Орхон	45000	40000	45000	40000	45000	40000	45000	-	45000	40000	45000	40000	45000	40000
22	Говьсүмбэр	-	-	-	-	-	-	-	-	-	-	-	-	-	-

\* - Улаанбаатар хотод "Эмээлт" түүхий эдийн захын үнэ