

ТАНИЛЦУУЛГА

Хүнсний гол нэрийн барааны үнэ,
2015 оны 8-р сарын 19-ний байдлаар

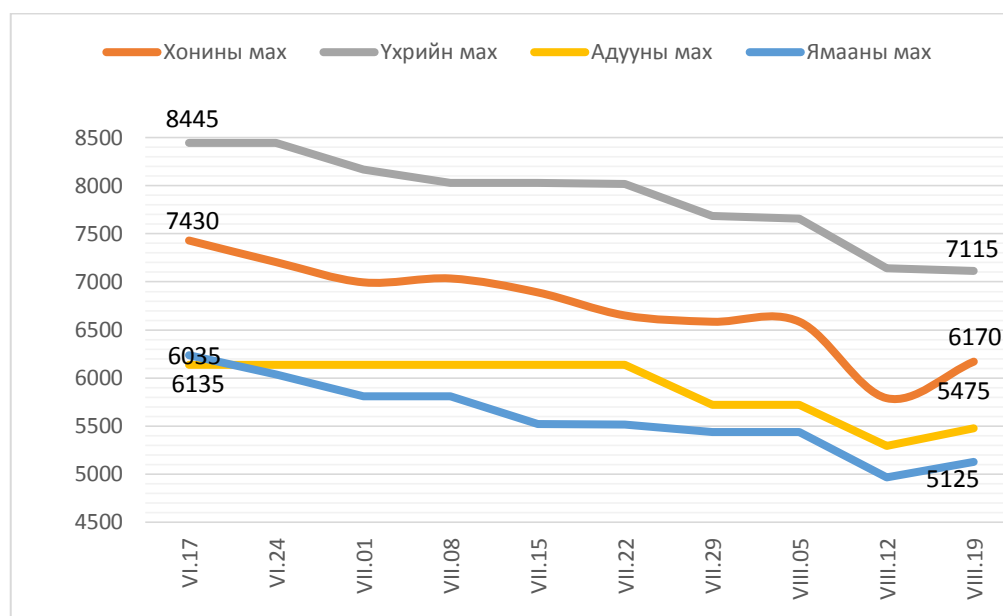
2015 оны 8-р сарын 19-ний байдлаар гол нэрийн барааны үнийг өмнөх сарынхтай харьцуулахад 0.9 хувиар буурч, өмнөх 7 хоногийнхтой харьцуулахад 2.0 хувиар өссөн байна.

Махны дундаж үнэ: 2015 оны 8-р сарын 19-ний байдлаар ямааны ястай махны үнэ өмнөх сарынхаас 8.8 хувь, адууны махны үнэ 9.5 хувь, хонины ястай махны үнэ 9.7 хувь, үхрийн ястай махны үнэ 10.9 хувь, үхрийн цул махны үнэ 15.9 хувиар буурсан байна.

Өмнөх 7 хоногийнхтой харьцуулбал, үхрийн ястай махны үнэ 0.4 хувь, үхрийн цул махны үнэ 5.3 хувиар буурч, ямааны махны үнэ 3.2 хувь, адууны махны үнэ 3.4 хувь, хонины махны 6.6 хувиар өссөн байна.

2015 оны 8-р сарын 19-ны байдлаар 1 кг хонины /ястай/ мах дунджаар 6170 төгрөг, үхрийн /ястай/ мах 7115 төгрөг, үхрийн цул мах 8655 төгрөг, адууны мах 5475 төгрөг, ямааны /ястай/ мах 5125 төгрөгийн үнэтэй байв (Зураг 1).

Зураг 1. Ястай махны жижиглэн худалдааны дундаж үнэ

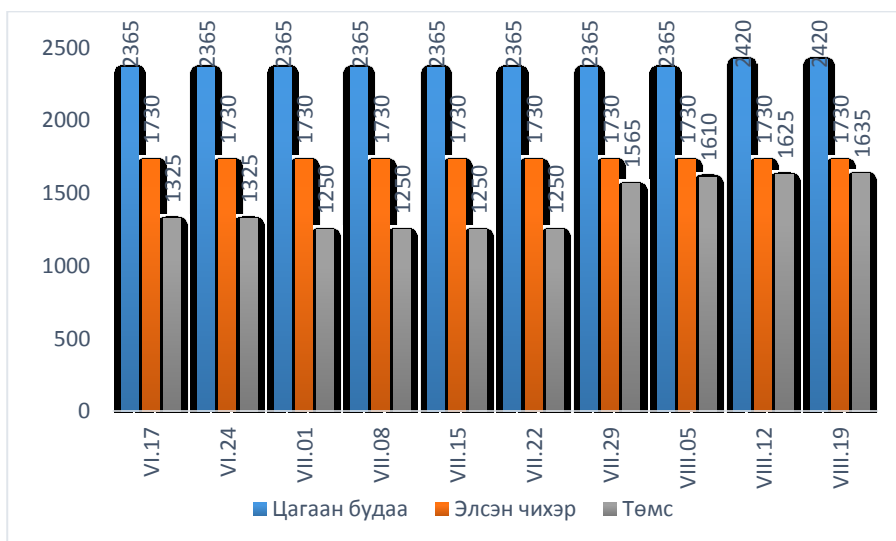


Гурилын үнэ: 2015 оны 8-р сарын 19-ний байдлаар савласан дээдийн дээд зэргийн гурилын үнэ өмнөх сарынхаас 2.9 хувь, дээд гурилын үнэ 4.0 хувь, задгай 1-р зэргийн гурилын үнэ 2.4 хувь, савласан 2-р зэргийн гурилын үнэ 5.3 хувиар өссөн байна.

Өмнөх 7 хоногийнхтой харьцуулахад савласан дээдийн дээд гурилын үнэ 2.6 хувиар өсч, задгай 1-р зэргийн гурилын үнэ 0.5 хувиар буурсан байна.

Будаа, элсэн чихрийн дундаж үнэ: 2015 оны 8-р сарын 19-ний байдлаар цагаан будааны үнэ өмнөх сарынхаас 2.3 хувиар өсч, өмнөх 7 хоногийнхоос өөрчлөлтгүй байсан бол элсэн чихрийн үнэ өмнөх сарынхаас болон өмнөх 7 хоногийнхоос өөрчлөлтгүй байна. (Зураг2).

Зураг 2. Цагаан будаа, элсэн чихэр, төмсний дундаж үнэ



Төмс, хүнсний ногооны дундаж үнэ: 2015 оны 8-р сарын 19-ний байдлаар төмс, хүнсний ногооны үнийг өмнөх сарын дундаж үнэтэй харьцуулахад төмсний үнэ 24.5 хувь, луувангийн үнэ 50.3 хувь, байцааны үнэ 8.4 хувь, манжингийн үнэ 22.4 хувь, сонгины үнэ 20.8 хувиар өссөн байна.

Өмнөх 7 хоногийнхтой харьцуулахад төмсний үнэ 0.6 хувь, сонгины үнэ 14.6 хувь, луувангийн үнэ 33.0 хувиар өсч, манжингийн үнэ 0.7 хувь, байцааны үнэ 20.9 хувиар буурсан байна.

Сүү, өндөг, ургамлын болон цөцгийн тосны дундаж үнэ: 2015 оны 8-р сарын 19-ний байдлаар сүүний үнийг өмнөх сарын дундаж үнэтэй болон өнгөрсөн 7 хоногийн үнэтэй харьцуулахад 1 литрийн савлагаатай сүүний үнэ өмнөх сарынхаас 1.4 хувиар буурч, өмнөх 7 хоногийнхоос 0.5 хувиар өссөн байна. Өндөгний үнэ өмнөх сарынхаас 9.8 хувь, өмнөх 7 хоногийнхоос 9.2 хувиар буурсан байна. Ургамлын тосны үнийг өмнөх сарын дундаж үнэтэй харьцуулахад 3.7 хувь, өмнөх 7 хоногийнхтой харьцуулахад өөрчлөлтгүй байна. Цөцгийн тосны үнийг өмнөх сарын дундаж үнэтэй харьцуулахад 9.3 хувь, өмнөх 7 хоногийн үнэтэй харьцуулахад 6.3 хувиар өссөн байна.

Улаанбаатар хотын гол нэрийн зарим барааны үнэ, үнийн индекс
(2015 оны 8-р сарын 19-ний байдлаар өмнөх сар болон 7 хоногийн дундаж үнэтэй харьцуулснаар)

Хүснэгт 1.

№	Барааны нэр	Жин	2015 он			VIII - 19	VIII - 19	
			7 сарын дундаж үнэ	8 сарын 12-ны үнэ	8 сарын 19-ний үнэ	% VII сар	% VIII - 12	
1	"Алтан тариа" гурил	дээдийн дээд, савласан, кг	0.0	1 560	1 565	1 605	102.9	102.6
		дээд, савласан, кг	0.2	1 235	1 275	1 285	104.0	100.8
		1 зэрэг, задгай, кг	0.9	1 006	1 035	1 030	102.4	99.5
		2-р зэрэг, савласан	0.0	831	835	875	105.3	104.8
2	Талх	"Атар", 600 гр	1.8	1 080	1 140	1 130	104.6	99.1
		"Зууван чех", 600 гр	0.8	1 227	1 245	1 245	101.5	100.0
3	Цагаан будаа, кг	1.4	2 365	2 420	2 420	102.3	100.0	
4	Хонины мах, ястай, кг*	5.8	6 831	5 790	6 170	90.3	106.6	
5	Үхрийн мах, ястай, кг*	1.0	7 987	7 140	7 115	89.1	99.6	
6	Үхрийн мах, цул, кг*	0.8	10 288	9 135	8 655	84.1	94.7	
7	Адууны мах, ястай, кг*	0.4	6 052	5 295	5 475	90.5	103.4	
8	Ямааны мах, ястай, кг*	0.2	5 618	4 965	5 125	91.2	103.2	
9	Сүү	задгай, л	0.5	1 200	1 200	1 235	102.9	102.9
		"Элекстер", 0.5 л	0.8	900	900	890	98.9	98.9
		"Шинэ Сүү", л	0.7	2 085	2 045	2 055	98.6	100.5
10	Тараг, савласан, 900 гр, "Цөцгийтэй"	0.5	2 168	2 080	2 100	96.9	101.0	
11	Цөцгийн тос, 250 гр	0.4	3 005	3 090	3 285	109.3	106.3	
12	Ургамлын тос, "Кларина", л	0.6	3 260	3 380	3 380	103.7	100.0	
13	Элсэн чихэр, кг	0.4	1 730	1 730	1 730	100.0	100.0	
14	Ногоон цай, савласан, 2 кг	0.3	5 195	5 195	5 195	100.0	100.0	
15	Өндөг, ш	0.5	305	303	275	90.2	90.8	
16	Алим, "Фүжи" сортын, кг	0.4	4 070	3 920	3 920	96.3	100.0	
17	Төмс, дотоод, кг	1.1	1 313	1 625	1 635	124.5	100.6	
18	Лууван, дотоод, кг	0.3	1 354	1 530	2 035	150.3	133.0	
19	Байцаа, импортын, кг	0.3	1 467	2 010	1 590	108.4	79.1	
20	Манжин, дотоод	0.1	1 851	2 280	2 265	122.4	99.3	
21	Сонгино, бөөрөнхий, импортын, кг	0.3	1 204	1 270	1 455	120.8	114.6	
22	Шатахуун	Аи-80 автобензин, л	1.0	1 550	1 550	1 550	100.0	100.0
		Аи-92 автобензин, л	1.3	1 660	1 660	1 660	100.0	100.0
		Дизелийн түлш, л	1.3	1 790	1 790	1 790	100.0	100.0
ДҮН		20.6				99.1	102.0	

2015 оны 8-р сарын 19-ний байдлаар гол нэрийн барааны үнийг өмнөх сартай харьцуулахад 0.9 хувиар буурч, өмнөх 7 хоногийнхтой харьцуулахад 2.0 хувиар өссөн байна.

* Улаанбаатар хотод борлуулагдаж буй махны дундаж үнийг хүнсний захуудын махны борлуулалтын хэмжээгээр жигнэж тооцсон.

Улаанбаатар хотын хүнсний гол нэрийн барааны үнэ, хүнсний зах, дэлгүүрээр
(2015 оны 8-р сарын 19-ний байдлаар)

Хүснэгт 2.

		хэмжих нэгж	"Баянзүрх" зах	"Замбала" супер-маркет	"Хүчит шонхор" зах	"Бөмбөгөр" хт	"Меркури" зах	"Барс" хт	"Таван эрдэнэ" зах	"Хар хорин" зах	Номин Супер-маркет	Макс Супер-маркет	Оргил Супер-маркет	Дундаж үнэ	
1	"Алтан тариа" задгай гурил	дээд	1300	1164	1300	1150		1150	1300	1300	1220	1236	1230	1235	
		1-р зэрэг	кг	1100	1008	1100	950		950	1100	1100	994	1032	979	1030
2	"Алтан тариа" савласан гурил	дээдийн дээд	кг	1600	1540	1600	1500	2000	1500	1700	1600	1519	1660	1430	1605
		дээд	кг	1300	1250	1300	1200	1500	1200	1300	1300	1249	1360	1180	1285
		1-р зэрэг	кг	1100	1070	1100	1000	1300	1000	1100	1100	1019	1120	990	1080
		2-р зэрэг	кг	1000	970	800	800	1100	800	900	800	869	780	830	875
3	"Алейка" дээд гурил	кг	1300	1365	1300	1200	1500	1200	1350	1400		1176	1290	1310	
4	Сүү	Сүү ХК 1л	л	2000	2200	2000	2000	2200	1900	2200	2000	2079	2050	1980	2055
		Сүү ХК 0.5л	л	900	900	800	900	1000	800	1000	900	899	850	830	890
		Задгай	л	1200		1300	1200			1200	1000	1499			1235
5	Тараг, Цөцгийтэй	л	2100	2100	2000	2000	2200	1850	2300	2100	2399	2050	1980	2100	
6	Талх	Атар	ш	1100	1200	1200	1200	1200	1100	1100	1050	1169	1100	1000	1130
		Зууван чех	ш	1200	1260	1300	1300	1200	1250	1200	1200	1299	1280	1200	1245
7	Будаа	цагаан	кг	2300		2200	2100		2200	2300	2200	2769	2640	3060	2420
		шар	кг	1600		1500	1500		1500	1900	1800		1980		1685
8	Цөцгийн тос, 250 гр	кг	3500	3120	3500	3200	4000	3000	3000	3200	3379	3180	3080	3285	
9	Ургамлын тос	л	3200		3500	3200	3300	3200	3500	3200	3629	3660	3400	3380	
10	Ногоон цай, Гүрж	кг	5000		5000	4900		5000	5700	5100	5669			5195	
11	Элсэн чихэр	кг	1600		1500	1400	1900	1500	1700	1800		2050	2100	1730	
12	Хонины мах	ястай	кг	6000		5800	7000	9000	6500	7500	6500		6750		6170
		цул	кг	6800		6300	7500		7500	7800	6800		7650		7195
13	Үхрийн мах	ястай	кг	7000		7000	8000	10500	7500	8500	6500	9000	7400		7115
		цул	кг	9000		7500	10000	11500	8500	9500	7800	11000	9200		8655
14	Адууны мах, ястай	кг	5500		5000	6500		6500		5800				5475	
15	Ямааны мах, ястай	кг	5700		5000	6000				5400				5125	
19	Төмс, монгол	кг	1500	1500	1300	1800	1500	1300	1500	1500	1699	1900	2500	1635	
20	Лууван, монгол	кг	2500	900	2000	2000	2500	2000	2500	2000	2249	1250	2500	2035	
21	Байцаа, монгол	кг	1800	1500	1400	2000	1800	1500	1600	1400	1399	1400	1700	1590	
22	Манжин, монгол	кг	2500	2500	2000	2000	2500	2000	2500	2500	2249	1650	2500	2265	
23	Сонгино, хятад бөөрөнхий	кг	1500	1500	1000	1600	1500	1500	1500	1800	1129	1450	1500	1455	
24	Алим, фужи	кг	3500		3500	4000	3500	3500	4500	3500		4800	4500	3920	
25	Өндөг, ОХУ	ш	300	360	220	250	300	250	280	250	279	260	300	275	

Аймгийн төвүүдэд зарагдаж байгаа хүнсний гол нэрийн барааны үнэ, 2015 оны 8-р сарын 19-ний байдлаар

Аймаг	Хонины мах									
	6 сарын дундаж	6 сарын 24	7 сарын 01	7 сарын 08	7 сарын 15	7 сарын 22	7 сарын 29	8 сарын 5	8 сарын 12	8 сарын 19
Баруун бүс										
Баян-Өлгий	5 885	5 870	5 800	5 800	5 800	5 765	5 765	5 500	5 500	5 500
Говь-Алтай	7 150	7 000	6 800	6 800	6 800	6 500	6 500	6 000	6 000	5 500
Завхан	7 500	7 500	7 500	7 500	7 500	7 500	7 500	7 000	7 000	7 000
Увс	6 500	6 500	6 500	6 500	6 500	6 500	6 500	6 000	5 800	5 800
Хөвд	7 000	7 000	7 500	7 500	7 000	7 500	6 500	6 500	6 500	6 500
Хангайн бүс										
Архангай	7 375	7 000	6 500	6 500	6 500	6 000	5 500	5 500	5 500	5 500
Баянхонгор	7 175	7 000	6 800	7 000	6 800	6 800	5 500	5 500	5 500	5 000
Булган	7 250	7 000	6 500	6 500	6 500	6 500	6 000	6 500	6 500	6 500
Орхон	7 480	7 330	6 830	6 830	7 100	6 830	6 430	6 270	6 170	6 170
Өвөрхангай	6 875	6 000	6 000	6 200	6 500	6 000	5 000	5 000	4 000	4 500
Хөвсгөл	7 375	7 500	7 500	7 000	7 000	7 000	6 500	6 000	6 000	6 000
Төвийн бүс										
Говьсүмбэр	6 500	6 500	6 500	6 000	6 300	6 500	6 000	5 500	5 500	5 000
Дархан-Уул	7 820	7 800	7 800	7 000	7 300	6 500	6 500	6 300	6 300	6 300
Дорноговь	6 500	6 500	6 500	6 500	6 500	6 500	5 930	5 930	5 500	5 500
Дундговь	6 715	6 150	6 000	6 000	6 000	6 000	5 500	5 500	5 000	4 700
Өмнөговь	7 500	7 500	7 200	7 000	7 000	6 500	6 500	6 000	6 000	6 000
Сэлэнгэ	8 450	8 500	8 000	8 000	8 000	7 500	7 000	6 500	6 500	6 000
Төв	7 500	7 500	7 500	7 500	7 000	7 000	7 000	6 500	6 500	6 500
Зүүн бүс										
Дорнод	7 425	7 500	7 500	7 000	7 000	7 000	7 000	7 000	5 933	6 000
Сүхбаатар	7 375	7 000	7 000	7 000	7 000	6 500	6 500	6 500	6 000	6 000
Хэнтий	7 500	7 500	7 500	7 500	7 500	7 500	7 500	7 500	7 500	6 500

Буурсан үнэ
 Өссөн үнэ

Улаанбаатар хотын авто бензин, дизель, хийн түлшний дундаж үнэ, шатахуун түгээх станцаар
 (2015 оны 8-р сарын 19-ний байдлаар)

Хүснэгт 4.

		Жаст ойл	Петровис	Магнай трейд	Сод монгол	Шунхлай
1	Аи-95	1890	1890	1890	1890	
2	Аи-80	1550	1550	1550		1550
3	Аи-92	1660	1660	1660	1660	1660
4	Мон-93		1660			
5	Дизель түлш	1790	1790	1790	1790	1790

Аймаг	Үхрийн мах									
	6 сарын дундаж	6 сарын 24	7 сарын 01	7 сарын 08	7 сарын 15	7 сарын 22	7 сарын 29	8 сарын 5	8 сарын 12	8 сарын 19
Баруун бүс										
Баян-Өлгий	5 040	5 000	5 000	5 000	5 000	5 000	5 000	4 833	4 833	5 800
Говь-Алтай	7 375	8 500	8 500	8 500	8 500	8 500	8 500	8 500	8 500	8 500
Завхан	8 000	8 000	8 000	8 000	8 000	8 000	8 000	7 500	7 500	7 500
Увс	6 485	6 500	6 500	6 500	6 500	6 500	6 500	6 000	5 800	5 800
Ховд	7 000	7 000	7 500	7 500	7 000	7 500	6 500	6 500	6 500	6 500
Хангайн бүс										
Архангай	7 775	7 500	7 500	6 800	6 800	7 300	6 500	6 300	6 000	7 000
Баянхонгор	7 500	7 500	7 000	7 000	7 000	7 000	6 500	6 500	6 500	6 000
Булган	7 750	7 500	7 500	7 500	7 500	8 000	7 500	7 500	7 500	7 500
Орхон	8 440	8 330	8 000	8 170	7 833	7 830	7 330	7 330	7 330	7 330
Өвөрхангай	7 825	7 000	7 000	7 300	7 500	7 000	6 500	6 500	6 000	6 000
Хөвсгөл	7 500	7 500	7 500	7 000	7 000	7 000	7 000	7 000	7 000	7 000
Төвийн бүс										
Говьсүмбэр	8 000	8 000	8 000	8 000	8 000	8 000	7 500	8 000	7 000	7 500
Дархан-Уул	8 375	8 500	8 500	7 550	7 550	7 450	7 450	7 000	7 000	7 000
Дорноговь	9 500	9 500	9 500	9 500	9 500	9 500	9 000	9 000	8 500	8 500
Дундговь	-	-	-	-	-	-	-	-	-	-
Өмнөговь	-	-	-	-	-	-	-	-	-	-
Сэлэнгэ	8 875	9 000	8 500	8 500	8 500	8 000	7 600	7 500	7 500	7 500
Төв	8 500	8 500	8 500	8 500	8 000	8 000	8 000	8 000	7 500	7 500
Зүүн бүс										
Дорнод	8 875	9 000	9 000	8 500	8 500	8 200	8 200	8 200	6 600	6 600
Сүхбаатар	7 875	7 500	7 500	7 500	7 500	7 500	7 500	7 500	7 500	7 500
Хэнтий	9 000	9 000	9 000	9 000	9 000	9 000	9 000	8 000	8 000	8 000

Аймаг	Сүү /савлаагүй/									
	6 сарын дундаж	6 сарын 24	7 сарын 01	7 сарын 08	7 сарын 15	7 сарын 22	7 сарын 29	8 сарын 5	8 сарын 12	8 сарын 19
Баруун бүс										
Баян-Өлгий	1 225	1 200	1 300	1 200	1 200	1 200	1 300	1 266	1 300	1 500
Говь-Алтай	1 425	1 200	1 000	1 000	1 000	1 000	1 000	1 000	1 000	1 200
Завхан	2 000	2 000	1 200	1 200	1 200	1 200	1 200	1 200	1 200	1 200
Увс	865	750	750	750	750	730	800	800	800	800
Ховд	1 750	1 500	1 500	1 300	1 200	1 300	1 000	1 200	1 200	1 200
Хангайн бүс										
Архангай	1 400	1 200	1 200	1 000	1 000	1 000	1 200	1 000	1 000	1 000
Баянхонгор	1 650	1 300	1 300	1 000	1 000	1 000	1 000	1 000	1 000	1 000
Булган	1 100	1 000	1 000	1 000	1 000	1 000	1 000	1 000	1 000	1 000
Орхон	850	800	800	1 000	1 000	1 000	1 000	1 000	1 000	1 000
Өвөрхангай	1 450	1 300	1 000	1 000	1 000	1 000	1 000	1 000	1 000	1 000
Хөвсгөл	900	800	800	800	800	1 000	1 000	1 000	1 000	1 000
Төвийн бүс										
Говьсүмбэр	1 100	1 000	1 000	1 000	1 000	1 000	1 000	1 000	1 000	1 000
Дархан-Уул	900	800	800	800	850	850	850	800	850	850
Дорноговь	1 650	1 600	1 600	1 550	1 550	1 550	1 550	1 500	2 000	2 000
Дундговь	2 070	1 770	1 770	1 770	1 500	1 500	1 500	1 500	1 500	1 500
Өмнөговь	2 500	2 500	2 500	2 500	2 500	2 250	2 000	2 000	2 000	2 000
Сэлэнгэ	875	900	800	700	700	700	700	700	700	700
Төв	1 175	1 000	1 000	1 000	1 000	1 000	1 000	1 000	1 000	1 000
Зүүн бүс										
Дорнод	950	800	800	800	600	600	600	600	600	600
Сүхбаатар	1 350	1 300	1 000	1 000	1 000	1 000	1 000	1 000	1 000	1 000
Хэнтий	1 600	1 600	1 300	1 300	1 300	1 300	1 300	1 300	1 300	1 000

Аймаг	А-80									
	6 сарын дундаж	6 сарын 24	7 сарын 01	7 сарын 08	7 сарын 15	7 сарын 22	7 сарын 29	8 сарын 5	8 сарын 12	8 сарын 19
Баруун бүс										
Баян-Өлгий	1 625	1 623	1 623	1 623	1 566	1 566	1 566	1 566	1 566	1 566
Говь-Алтай	1 690	1 690	1 690	1 690	1 690	1 690	1 690	1 690	1 690	1 690
Завхан	1 690	1 690	1 690	1 690	1 690	1 690	1 690	1 690	1 690	1 690
Увс	1 670	1 670	1 670	1 670	1 670	1 670	1 670	1 670	1 670	1 670
Ховд	1 760	1 760	1 760	1 760	1 760	1 760	1 760	1 760	1 760	1 760
Хангайн бүс										
Архангай	1 610	1 610	1 610	1 610	1 610	1 610	1 610	1 610	1 610	1 610
Баянхонгор	1 620	1 620	1 620	1 620	1 620	1 620	1 620	1 620	1 620	1 620
Булган	1 540	1 540	1 540	1 540	1 540	1 540	1 540	1 540	1 540	1 540
Орхон	1 560	1 560	1 560	1 560	1 560	1 560	1 560	1 560	1 560	1 560
Өвөрхангай	1 590	1 590	1 590	1 590	1 590	1 590	1 590	1 590	1 590	1 590
Хөвсгөл	1 670	1 670	1 670	1 670	1 670	1 670	1 670	1 670	1 670	1 670
Төвийн бүс										
Говьсүмбэр	1 525	1 500	1 500	1 500	1 500	1 500	1 500	1 500	1 500	1 500
Дархан-Уул	1 540	1 538	1 538	1 538	1 538	1 538	1 538	1 538	1 538	1 538
Дорноговь	1 530	1 528	1 528	1 528	1 528	1 528	1 528	1 528	1 528	1 528
Дундговь	1 560	1 556	1 550	1 550	1 550	1 550	1 550	1 560	1 560	1 560
Өмнөговь	1 650	1 650	1 650	1 650	1 650	1 650	1 650	1 650	1 650	1 650
Сэлэнгэ	1 590	1 590	1 590	1 590	1 590	1 590	1 590	1 590	1 590	1 590
Төв	1 570	1 570	1 570	1 570	1 570	1 570	1 570	1 570	1 570	1 570
Зүүн бүс										
Дорнод	1 630	1 630	1 630	1 630	1 630	1 630	1 630	1 630	1 630	1 630
Сүхбаатар	1 660	1 660	1 660	1 660	1 660	1 660	1 660	1 660	1 660	1 660
Хэнтий	1 590	1 590	1 590	1 590	1 590	1 590	1 590	1 590	1 590	1 590



Аймаг	Аи-92									
	6 сарын дундаж	6 сарын 24	7 сарын 01	7 сарын 08	7 сарын 15	7 сарын 22	7 сарын 29	8 сарын 5	8 сарын 12	8 сарын 19
Баруун бүс										
Баян-Өлгий	1 900	1 900	1 900	1 900	1 866	1 866	1 866	1 866	1 866	1 866
Говь-Алтай	2 040	2 040	2 040	2 040	2 040	2 040	2 040	2 040	2 040	2 040
Завхан	2 010	2 010	2 010	2 010	2 010	2 010	2 010	2 010	2 010	2 010
Увс	1 940	1 940	1 940	1 940	1 940	1 940	1 940	1 940	1 940	1 940
Ховд	2 090	2 090	2 090	2 090	2 090	2 090	2 090	2 090	2 090	2 090
Хангайн бүс										
Архангай	1 790	1 790	1 790	1 790	1 790	1 790	1 790	1 790	1 790	1 790
Баянхонгор	1 810	1 810	1 810	1 810	1 810	1 810	1 810	1 810	1 810	1 810
Булган	1 710	1 710	1 710	1 710	1 710	1 710	1 710	1 710	1 710	1 710
Орхон	1 660	1 660	1 660	1 660	1 660	1 660	1 660	1 660	1 660	1 660
Өвөрхангай	1 740	1 740	1 740	1 740	1 740	1 740	1 740	1 740	1 740	1 740
Хөвсгөл	1 940	1 940	1 940	1 940	1 940	1 940	1 940	1 940	1 940	1 940
Төвийн бүс										
Говьсүмбэр	1 750	1 750	1 750	1 750	1 750	1 750	1 750	1 750	1 750	1 750
Дархан-Уул	1 650	1 646	1 646	1 646	1 646	1 646	1 646	1 646	1 646	1 646
Дорноговь	1 790	1 790	1 790	1 790	1 790	1 790	1 790	1 790	1 790	1 790
Дундговь	1 800	1 800	1 800	1 800	1 800	1 800	1 800	1 800	1 800	1 800
Өмнөговь	1 890	1 890	1 890	1 890	1 890	1 890	1 890	1 890	1 890	1 890
Сэлэнгэ	1 690	1 690	1 690	1 690	1 690	1 690	1 690	1 690	1 690	1 690
Төв	1 690	1 690	1 690	1 690	1 690	1 690	1 690	1 690	1 690	1 690
Зүүн бүс										
Дорнод	1 880	1 880	1 880	1 880	1 880	1 880	1 880	1 880	1 880	1 880
Сүхбаатар	1 920	1 920	1 920	1 920	1 920	1 920	1 920	1 920	1 920	1 920
Хэнтий	1 840	1 840	1 840	1 840	1 840	1 840	1 840	1 840	1 840	1 840



