

## ТАНИЛЦУУЛГА

*Хүнсний гол нэрийн барааны үнэ,  
2014 оны 2-р сарын 5-ны байдлаар*

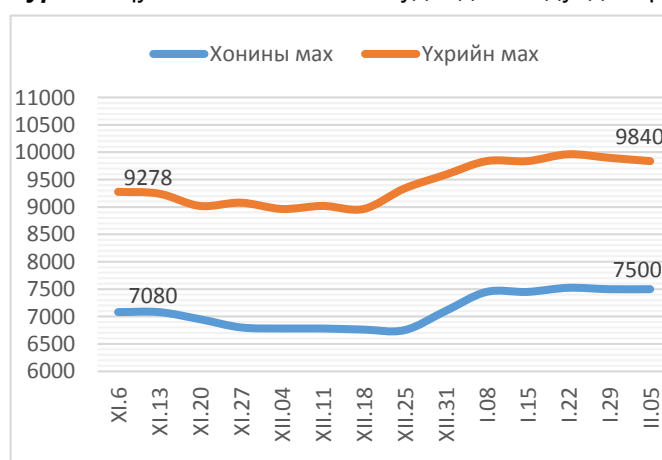
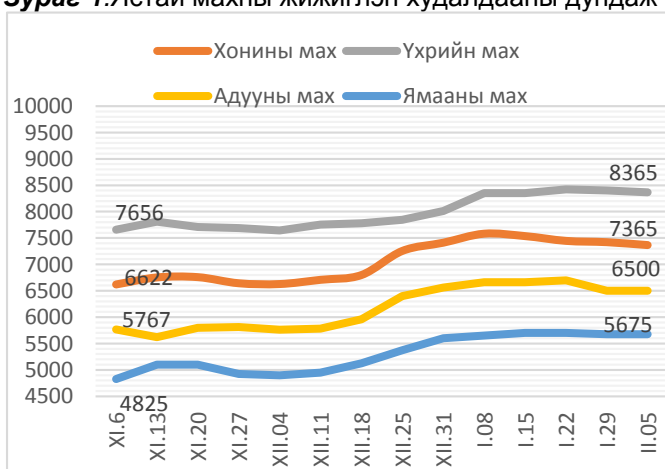
2014 оны 2-р сарын 5-ны байдлаар хүнсний гол нэрийн барааны үнийг өмнөх сарын дундаж үнэтэй харьцуулахад 0.4 хувь, өмнөх 7 хоногийнхоос 0.1 хувиар буурсан байна.

**Махны дундаж үнэ:** 2014 оны 2-р сарын 5-ны байдлаар хонины ястай махны үнэ өмнөх сарынхаас 1.7 хувь, үхрийн ястай мах 0.2 хувь, үхрийн цул мах 0.5 хувь, адууны мах 2.0 хувь, ямааны мах 0.1 хувиар буурсан байна.

Өмнөх 7 хоногийнхоос хонины ястай махны үнэ 0.7 хувь, үхрийн ястай мах 0.4 хувь, үхрийн цул мах 0.6 хувиар, адууны мах, ямааны махны үнэ өөрчлөлтгүй байна.

2014 оны 2-р сарын 5-ны байдлаар 1 кг хонины /ястай/ мах дунджаар 7365 төгрөг, хонины цул мах 7450 төгрөг, үхрийн /ястай/ мах 8365 төгрөг, үхрийн цул мах 9840 төгрөг, адууны мах 6500 төгрөг, ямааны мах 5675 төгрөгийн үнэтэй байв (Зураг 1; 2).

**Зураг 1.** Ястай махны жижиглэн худалдааны дундаж үнэ **Зураг 2.** Цул махны жижиглэн худалдааны дундаж үнэ



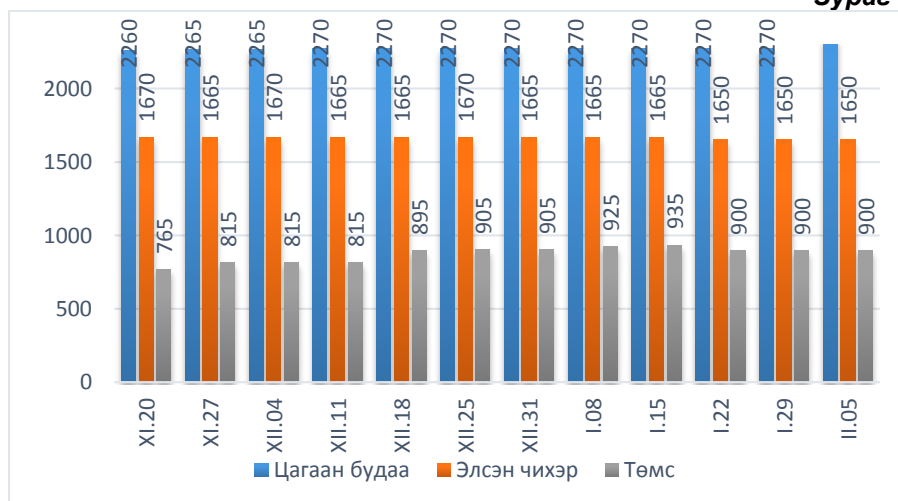
**Гурилын үнэ:** 2014 оны 2-р сарын 5-ны байдлаар дээдийн дээд зэргийн савласан гурилын үнэ өмнөх сарынхаас 2.3 хувиар өсч, дээд зэргийн савласан гурил 0.4 хувиар буурч, 1-р зэргийн задгай гурил, 2-р зэргийн гурилын үнэ өөрчлөлтгүй байна.

Өмнөх 7 хоногийнхоос бүх төрлийн гурилын үнэ өөрчлөлтгүй байлаа.

**Будаа, элсэн чихрийн дундаж үнэ:** 2014 оны 2-р сарын 5-ны байдлаар элсэн чихрийн үнэ өмнөх сарынхаас 0.6 хувиар буурч, өмнөх 7 хоногийнхоос өөрчлөлтгүй байна.

Цагаан будааны үнэ өмнөх сарынхаас болон өмнөх 7 хоногийнхоос 2.9 хувиар өссөн байна. (Зураг 3).

**Зураг 3**



**Төмс, хүнсний ногооны дундаж үнэ:** 2014 оны 2-р сарын 5-ны байдлаар төмс, хүнсний ногооны үнийг өмнөх сарын дундаж үнэтэй харьцуулахад байцаа 0.4 хувиар өсч, сонгино 0.4 хувь, лууван 1.1 хувь, төмс 1.6 хувь, манжин 2.5 хувиар буурсан байна.

Өмнөх 7 хоногийнхоос төмс, хүнсний ногооны үнэ өөрчлөлтгүй байлаа.

**Сүү, өндөг, ургамлын болон цөцгийн тосны дундаж үнэ:** 2014 оны 2-р сарын 5-ны байдлаар өмнөх сарынхаас задгай сүүний үнэ 1.0 хувиар өсч, савласан /1 литрийн/ сүүний үнэ 0.7 хувиар буурч, “Элекстер” /0.5 л/ савласан сүүний үнэ өөрчлөлтгүй, өмнөх 7 хоногийнхоос савласан /1 литрийн/ сүүний үнэ 0.7 хувиар буурч, задгай сүүний үнэ болон “Элекстер” /0.5 л/ савласан сүүний үнэ өөрчлөлтгүй байна.

Ургамлын тосны үнэ өмнөх сарынхаас 0.3 хувиар өсч, өмнөх 7 хоногийнхоос өөрчлөлтгүй байв. Цөцгийн тосны үнэ өмнөх сарынхаас 1.1 хувиар өсч, өмнөх 7 хоногийнхоос өөрчлөлтгүй байна.

Өндөгний үнэ өмнөх сарынхаас болон өмнөх 7 хоногийнхоос өөрчлөлтгүй байна.

### **Хүнсний гол нэрийн барааны үнэ, аймгаар**

Хүнсний гол нэрийн барааны 7 хоногийн үнийн судалгаанд аймгийн төвүүдээс гурил, мах, цагаан будаа, малын сүү, элсэн чихрийн үнийг судалдаг (Хавсралт хүснэгт 3).

**Гурилын үнэ:** 2014 оны 2-р сарын 5-ны байдлаар аймгийн төвүүдийн хүнсний зах, дэлгүүрт хэрэглээ ихтэй 1-р зэргийн гурилын үнэ 640-1100 төгрөгийн хооронд худалдаалагдаж байна. Гурилын үнэ өмнөх 7 хоногийнхоос бүх аймагт өөрчлөлтгүй байна.

Дорнод аймагт 1-р зэргийн гурилын үнэ хямд буюу 640 төгрөг байхад, Завхан аймагт 1100 төгрөг байгаа нь өндөр үнэ байна.

**Махны үнэ:** 2014 оны 2-р сарын 5-ны байдлаар хонины махны үнэ өмнөх 7 хоногийнхоос Баян-Өлгий, Хөвсгөл, Говьсүмбэр, Дархан-Уул аймагт 200-500 төгрөгөөр өсч, Булган, Өвөрхангай аймагт 300-500 төгрөгөөр буурсан байна.

Хонины махны үнэ Хөвсгөл аймагт 7000 төгрөг байгаа нь өндөр бөгөөд Баян-Өлгий аймагт 5500 төгрөг байгаа нь хамгийн хямд үнэ байв.

Үхрийн махны үнэ өмнөх 7 хоногийнхоос Хөвсгөл, Говьсүмбэр, Дархан-Уул аймагт 200-500 төгрөгөөр өсч, Булган, Орхон, Өвөрхангай аймагт 500 төгрөгөөр буурсан байна. Үхрийн махны үнэ Дорноговь аймагт 8900 төгрөг байгаа нь хамгийн өндөр үнэ бөгөөд Баян-Өлгий аймагт 5000 төгрөгөөр худалдаалагдсан нь хямд үнэ байв.

Ямааны махны үнэ Говьсүмбэр аймагт 200 төгрөгөөр өсч, бусад аймагт өөрчлөлтгүй байна. Ямааны мах Баян-Өлгий аймагт хямд буюу 4830 төгрөг байхад Ховд, Хөвсгөл аймагт 6000 төгрөг байгаа нь хамгийн өндөр үнэ байна.

**Малын сүүний үнэ:** 2014 оны 2-р сарын 5-ны байдлаар малын сүү аймагт 1200-3000 төгрөгийн үнэтэй худалдаалагдсан байна. Сүүний үнэ Говьсүмбэр, Дорнод аймагт 100 төгрөгөөр өсч, Увс аймагт 40 төгрөгөөр буурсан байна. Өмнөговь аймагт хамгийн /3000 төг/ өндөр үнэтэй байна.

**Цагаан будаа, элсэн чихрийн үнэ:** 2014 оны 2-р сарын 5-ны байдлаар цагаан будааны үнэ өмнөх 7 хоногийнхоос Говьсүмбэр аймагт 100 төгрөгөөр өсч, бусад аймагт өөрчлөлтгүй байна. Нийт аймагт цагаан будаа 1 кг нь 1800-2400 төгрөгийн хооронд худалдаалагдаж байна.

Элсэн чихрийн үнэ өмнөх 7 хоногийнхоос бүх аймагт өөрчлөлтгүй байна. Элсэн чихэр 1 кг нь 1500-2000 төгрөгийн хооронд худалдаалагдаж байна.

**Улаанбаатар хотын гол нэрийн зарим барааны үнэ, үнийн индекс**

(2014 оны 2-р сарын 5-ны байдлаар өмнөх сар болон 7 хоногийн дундаж үнэтэй харьцуулснаар)

**Хүснэгт 1.**

№	Барааны нэр		2014 он			II - 05	II - 05
			1 сарын дундаж үнэ	1 сарын 29-ний үнэ	2 сарын 5-ны үнэ	% I сар	% I - 29
1	"Алтан тариа" гурил	дээдийн дээд, савласан, кг	1 550	1 585	1 585	102.3	100.0
		дээд, савласан, кг	1 160	1 155	1 155	99.6	100.0
		I зэрэг, задгай, кг	770	770	770	100.0	100.0
		2-р зэрэг, савласан	595	595	595	100.0	100.0
2	Талх	"Атар", 600 гр	835	835	835	100.0	100.0
		"Зууван чех", 600 гр	925	920	920	99.5	100.0
3	Цагаан будаа, кг	2 270	2 270	2 335	102.9	102.9	
4	Хонины мах, ястай, кг	7 495	7 420	7 365	98.3	99.3	
5	Үхрийн мах, ястай, кг	8 380	8 400	8 365	99.8	99.6	
6	Үхрийн мах, цул, кг	9 890	9 900	9 840	99.5	99.4	
7	Адууны мах, ястай, кг	6 630	6 500	6 500	98.0	100.0	
8	Ямааны мах, ястай, кг	5 680	5 675	5 675	99.9	100.0	
9	Сүү	задгай, л	1 520	1 535	1 535	101.0	100.0
		"Элекстер", 0.5 л	880	880	880	100.0	100.0
		"Шинэ Сүү", л	2 045	2 045	2 030	99.3	99.3
10	Тараг, савласан, 900 гр, "Цөцгийтэй"	2 060	2 075	2 065	100.2	99.5	
11	Цөцгийн тос, 250 гр	2 270	2 295	2 295	101.1	100.0	
12	Ургамлын тос, "Кларина", л	3 120	3 130	3 130	100.3	100.0	
13	Элсэн чихэр, кг	1 660	1 650	1 650	99.4	100.0	
14	Ногоон цай, савласан, 2 кг	4 525	4 545	4 545	100.4	100.0	
15	Өндөг, ш	410	410	410	100.0	100.0	
16	Алим, "Фүжи" сортын, кг	3 720	3 825	3 825	102.8	100.0	
17	Төмс, дотоод, кг	915	900	900	98.4	100.0	
18	Лууван, дотоод, кг	1 310	1 295	1 295	98.9	100.0	
19	Байцаа, импортын, кг	1 245	1 250	1 250	100.4	100.0	
20	Манжин, дотоод	1 590	1 550	1 550	97.5	100.0	
21	Сонгино, бөөрөнхий, импортын, кг	1 290	1 285	1 285	99.6	100.0	
22	Шатахуун	Аи-80 автобензин, л	1 534	1 534	1 534	100.0	100.0
		Аи-92 автобензин, л	1 625	1 628	1 628	100.2	100.0
		Дизелийн түлш, л	1 755	1 758	1 758	100.2	100.0
<b>ДҮН</b>					<b>99.6</b>	<b>99.9</b>	

2014 оны 2-р сарын 5-ны байдлаар гол нэрийн барааны үнийг өмнөх сарын дундаж үнэтэй харьцуулахад 0.4 хувь, өмнөх 7 хоногийнхтой харьцуулахад 0.1 хувиар буурсан байв.

**Улаанбаатар хотын хүнсний гол нэрийн барааны үнэ, хүнсний зах, дэлгүүрээр**  
(2014 оны 2-р сарын 5-ны байдлаар)

**Хүснэгт 2.**

		хэмжих нэгж	"Баянзүрх" зах	"Замбала" супер-маркет	"Хүчит шонхор" зах	"Бөмбөгөр" хт	"Меркури" зах	"Барс" хт	"Таван эрдэнэ" зах	"Хар хорин" зах	Номин Супер-маркет	Макс Супер-маркет	Оргил Супер-маркет	
1	"Алтан тариа" задгай гурил	дээд	кг	1100	1152	1100	1000		1100	1100	1100	1137	1222	1078
		1-р зэрэг	кг	750	745	750	700		750	850	800		817	748
2	"Алтан тариа" савласан гурил	дээдийн дээд	кг	1400	1550	1400	1600	1800	1400	1700	1500	1769	1710	
		дээд	кг	1100	1150	1100	1050	1300	1100	1200	1200	1179	1230	1110
		1-р зэрэг	кг	750	780	750	700	900	750	850	800	829	840	780
		2-р зэрэг	кг	600	580	550	550	800	500	550	600		630	580
3	"Алейка" дээд гурил	кг	1400	1452	1400	1100	1500	1200	1350	1400		1306	1109	
4	Сүү	Сүү ХК 1л	л	2000	2070	2000	2000	2200	1850	2100	2000	2099	2050	1980
		Сүү ХК 0.5л	л	850	870	850	850	1000	850	950	850	899	870	830
		Задгай	л			1500				1600	1500			
5	Тараг, Цөцгийтэй	л	2000	2100	2000	2000	2200	1900	2100	2000	2399	2050	1980	
6	Талх	Атар	ш	850	850	850	800	900	800	850	800	809	850	830
		Зууван чех	ш	900	950	900	830	1100	900	950	830	939	950	850
7	Будаа	цагаан	кг	2200		2200	2200		2200	2500	2200	2799	2390	
		шар	кг	1500		1500	1500		1500	1600	1500		1920	
8	Цөцгийн тос, 250 гр	кг	2300		2200	2300	3000	2300	2200	2000		2050		
9	Ургамлын тос	л	3000	3080	2900	3000	3300	3000	3300	3000	3259	3450	3160	
10	Ногоон цай, Гүрж	кг	4200	4320	4800	4600		4500	4500	4600		4820		
11	Элсэн чихэр	кг	1600		1500	1500	1900	1500	1600	1700		1900		
12	Хонины мах	ястай	кг	6500		6500	7500	9500	7000	8500	6500	7899	6400	
		цул	кг	7500		7500					7500		7300	
13	Үхрийн мах	ястай	кг	7800		7500	8500	9800	8500	9000	7800	8799	7600	
		цул	кг	9000		9000	9800	11500	9500	11000	9500		9400	
14	Адууны мах, ястай	кг	6000		6500	7000				6500				
15	Ямааны мах, ястай	кг	5500		5500	6000				5700				
17	Төмс, монгол	кг	900	1200	900	1000	1000	800	900	800	629	850	900	
18	Лууван, монгол	кг	1200	1200	1200	1500	1800	1200	1500	1200	1069	1200	1200	
20	Байцаа, монгол	кг	1200	1200	1000	1200	1500	1200	1500	1000	1249	1200	1500	
21	Манжин, монгол	кг	1500	1800	1500	1500	2000	1200	1500	1500		1500	1500	
22	Сонгино, хятад бөөрөнхий	кг	1200	1300	1200	1300	1500	1000	1500	1200	1249	1200	1500	
23	Алим, фүжи	кг	3200	4500	3500	3000	3500	3000	3500	3500	4699	4900	4800	
24	Өндөг, ОХУ	ш	380	440	390	380	450	380	420	380	430	450	400	

Аймгийн төвүүдэд зарагдаж байгаа хүнсний гол нэрийн барааны үнэ, 2014 оны 2-р сарын  
5-ны байдлаар

Аймаг	Хонины мах										2 сарын 5
	12 сарын дундаж	12 сарын 04	12 сарын 11	12 сарын 18	12 сарын 25	12 сарын 31	1 сарын 08	1 сарын 15	1 сарын 22	1 сарын 29	
<b>Баруун бүс</b>											
Баян-Өлгий	5 083	5 000	5 000	5 330	5 000	5 000	5 170	5 500	5 500	5 330	5 500
Говь-Алтай	5 350	5 200	5 200	5 500	5 500	5 500	5 500	5 800	5 800	5 800	5 800
Завхан	6 500	6 500	6 500	6 500	6 500	6 500	6 500	6 500	6 500	6 500	6 500
Увс	5 835	5 770	5 770	5 800	6 000	6 000	6 000	6 330	6 170	6 500	6 500
Ховд	6 500	6 500	6 500	6 500	6 500	6 500	6 500	7 000	7 000	7 000	7 000
<b>Хангайн бүс</b>											
Архангай	6 125	6 000	6 000	6 000	6 500	6 500	6 500	7 000	7 000	7 000	7 000
Баянхонгор	5 375	5 400	5 300	5 300	5 500	5 800	6 000	5 800	5 800	5 500	5 500
Булган	6 500	6 500	6 500	6 500	6 500	6 500	6 000	6 500	6 500	6 500	6 000
Орхон	6 330	6 330	6 330	6 330	6 330	6 500	6 500	6 870	6 770	6 770	6 770
Өвөрхангай	5 675	5 500	5 600	5 800	5 800	5 900	5 800	6 200	6 200	6 200	6 000
Хөвсгөл	6 750	6 500	6 500	7 000	7 000	7 000	7 000	7 500	7 500	7 500	8 000
<b>Төвийн бүс</b>											
Говьсүмбэр	5 425	5 300	5 400	5 400	5 600	5 800	5 800	5 800	5 800	5 800	6 000
Дархан-Уул	6 200	6 200	6 200	6 200	6 200	6 500	6 800	7 000	7 000	7 000	7 300
Дорноговь	5 863	5 700	5 900	5 900	5 950	6 000	6 000	6 000	6 000	6 000	6 000
Дундговь	5 950	5 800	6 000	6 000	6 000	6 500	6 500	6 500	6 500	6 500	6 500
Өмнөговь	6 575	6 800	6 500	6 500	6 500	6 500	7 000	7 000	7 000	7 000	7 000
Сэлэнгэ	6 625	7 000	6 500	6 500	6 500	6 500	6 500	6 500	6 500	6 500	6 500
Төв	6 125	6 000	6 000	6 000	6 500	6 500	6 500	6 800	6 800	6 800	6 800
<b>Зүүн бүс</b>											
Дорнод	6 500	6 500	6 500	6 500	6 500	6 500	6 500	6 500	6 800	6 800	6 800
Сүхбаатар	5 688	5 500	5 750	5 750	5 750	6 000	6 000	6 000	6 000	6 000	6 000
Хэнтий	6 500	6 500	6 500	6 500	6 500	6 800	7 000	7 000	7 000	6 800	6 800

Буурсан үнэ  
Өссөн үнэ

Улаанбаатар хотын автобензин, дизель, хийн түлшний дундаж үнэ, шатахуун түгээх станцаар  
(2013 оны 2-р сарын 5-ны байдлаар)

		Жаст ойл	Петровис	Магнай трейд	Сод монгол	Шунхлай
1	Аи-95		1850		1850	1850
2	Аи-80	1530	1530	1530	1530	1530
3	Аи-92	1620	1620	1620	1620	1620
4	Мон-93		1620			
5	Дизель түлш	1750	1750	1750	1750	1750

Аймаг	Үхрийн мах										2 сарын 5	
	12 сарын дундаж	12 сарын 04	12 сарын 11	12 сарын 18	12 сарын 25	12 сарын 31	1 сарын 08	1 сарын 15	1 сарын 22	1 сарын 29		
<b>Баруун бүс</b>												
Баян-Өлгий	5 000	5 000	5 000	5 000	5 000	5 000	5 000	5 000	5 500	5 500	5 000	5 000
Говь-Алтай	7 875	8 000	8 000	7 500	8 000	8 000	8 000	8 000	8 500	8 500	8 500	8 500
Завхан	8 000	8 000	8 000	8 000	8 000	8 000	8 000	8 000	8 000	8 000	8 000	8 000
Увс	5 915	5 930	5 930	5 870	5 930	5 930	5 930	5 930	6 000	6 030	6 030	6 030
Ховд	6 500	6 500	6 500	6 500	6 500	6 500	6 500	6 500	7 000	7 000	7 000	7 000
<b>Хангайн бүс</b>												
Архангай	7 650	7 500	7 800	7 500	7 800	7 800	7 800	7 800	8 000	8 000	8 000	8 000
Баянхонгор	7 225	7 200	7 200	7 200	7 300	7 500	7 700	7 500	7 500	7 500	7 500	7 500
Булган	7 375	7 500	7 500	7 500	7 000	7 500	7 000	7 500	7 500	7 500	7 500	7 000
Орхон	7 150	7 100	7 100	7 200	7 200	7 433	7 600	7 730	7 800	7 870	7 870	7 500
Өвөрхангай	7 375	7 000	7 500	7 500	7 500	7 500	7 800	7 500	7 800	7 800	7 800	7 500
Хөвсгөл	6 500	6 500	6 500	6 500	6 500	6 500	6 500	6 500	7 000	7 000	7 000	7 500
<b>Төвийн бүс</b>												
Говьсүмбэр	6 775	6 700	6 800	6 800	6 800	6 800	6 800	6 800	6 800	6 800	6 800	7 000
Дархан-Уул	7 100	7 000	7 000	7 200	7 200	7 700	8 200	8 200	8 100	7 900	8 200	8 200
Дорноговь	8 500	8 500	8 500	8 500	8 500	8 750	8 750	8 850	8 850	8 900	8 900	8 900
Дундговь	-	-	-	-	-	-	-	-	-	-	-	-
Өмнөговь	-	-	-	-	-	-	-	-	-	-	-	-
Сэлэнгэ	7 375	8 000	7 500	7 000	7 000	7 000	7 000	7 500	7 500	7 500	7 500	7 500
Төв	7 500	7 500	7 500	7 500	7 500	7 500	7 500	8 000	8 500	8 500	8 500	8 500
<b>Зүүн бүс</b>												
Дорнод	7 400	7 500	7 300	7 300	7 500	7 400	7 500	7 700	8 000	8 000	8 000	8 000
Сүхбаатар	6 250	6 250	6 250	6 250	6 250	6 500	6 500	7 000	7 000	7 000	7 000	7 000
Хэнтий	8 000	8 000	8 000	8 000	8 000	8 000	8 000	8 500	8 500	8 500	8 500	8 500



Аймаг	1-р зэргийн гурил										2 сарын 5
	12 сарын дундаж	12 сарын 04	12 сарын 11	12 сарын 18	12 сарын 25	12 сарын 31	1 сарын 08	1 сарын 15	1 сарын 22	1 сарын 29	
<b>Баруун бүс</b>											
Баян-Өлгий	760	760	760	760	760	760	760	760	750	760	760
Говь-Алтай	950	950	950	950	950	950	950	950	950	950	950
Завхан	1 100	1 100	1 100	1 100	1 100	1 100	1 100	1 100	1 100	1 100	1 100
Увс	900	900	900	900	900	900	900	900	900	900	900
Ховд	900	900	900	900	900	900	900	900	900	1 000	1 000
<b>Хангайн бүс</b>											
Архангай	760	760	760	760	760	760	760	850	850	850	850
Баянхонгор	900	900	900	900	900	900	900	900	900	900	900
Булган	1 000	1 000	1 000	1 000	1 000	1 000	1 100	1 100	1 100	1 100	1 100
Орхон	713	690	720	720	720	720	720	720	740	740	740
Өвөрхангай	900	900	900	900	900	900	900	900	900	900	900
Хөвсгөл	850	850	850	850	850	850	850	850	900	900	900
<b>Төвийн бүс</b>											
Говьсүмбэр	750	750	750	750	750	750	750	750	750	750	750
Дархан-Уул	900	900	900	900	900	900	900	900	910	910	910
Дорноговь	800	800	800	800	800	800	800	800	810	810	810
Дундговь	850	850	850	850	850	850	850	900	950	950	950
Өмнөговь	970	970	970	970	970	970	970	970	970	975	975
Сэлэнгэ	700	700	700	700	700	700	700	700	700	700	700
Төв	700	700	700	700	700	700	700	800	800	800	800
<b>Зүүн бүс</b>											
Дорнод	640	640	640	640	640	640	640	640	640	640	640
Сүхбаатар	920	920	920	920	920	920	920	980	980	980	980
Хэнтий	900	900	900	900	900	900	900	900	1 000	1 000	1 000







Аймаг	Сүү /савлаагүй/										2 сарын 5	
	12 сарын дундаж	12 сарын 04	12 сарын 11	12 сарын 18	12 сарын 25	12 сарын 31	1 сарын 08	1 сарын 15	1 сарын 22	1 сарын 29		
<b>Баруун бүс</b>												
Баян-Өлгий	1 650	1 500	1 500	1 800	1 800	2 000	1 870	2 000	2 000	2 000	2 000	2 000
Говь-Алтай	1 900	1 800	1 800	2 000	2 000	2 000	2 000	2 000	2 000	2 000	2 000	2 000
Завхан	2 000	2 000	2 000	2 000	2 000	2 000	2 000	2 000	2 000	2 000	2 000	2 000
Увс	1 473	1 330	1 500	1 530	1 530	1 530	1 600	1 600	1 730	1 770	1 730	1 730
Ховд	1 650	1 500	1 700	1 700	1 700	1 700	1 700	1 700	1 900	1 900	1 900	1 900
<b>Хангайн бүс</b>												
Архангай	1 400	1 300	1 300	1 500	1 500	1 500	1 500	1 500	1 800	1 800	1 800	1 800
Баянхонгор	1 500	1 500	1 500	1 500	1 500	1 500	1 500	1 500	1 500	1 500	1 500	1 500
Булган	1 300	1 300	1 300	1 300	1 300	1 300	1 300	1 300	1 500	1 500	1 500	1 500
Орхон	1 425	1 200	1 500	1 500	1 500	1 600	1 600	1 600	1 600	2 000	2 000	2 000
Өвөрхангай	1 400	1 300	1 300	1 500	1 500	1 500	1 600	1 600	1 600	1 600	1 600	1 600
Хөвсгөл	1 200	1 200	1 200	1 200	1 200	1 200	1 200	1 000	1 200	1 200	1 200	1 300
<b>Төвийн бүс</b>												
Говьсүмбэр	1 100	1 100	1 100	1 100	1 100	1 100	1 100	1 100	1 100	1 100	1 100	1 200
Дархан-Уул	1 250	1 200	1 200	1 300	1 300	1 300	1 300	1 500	1 500	1 500	1 500	1 500
Дорноговь	2 050	2 000	2 000	2 000	2 200	2 200	2 200	2 200	2 200	2 200	2 200	2 200
Дундговь	1 475	1 400	1 500	1 500	1 900	2 000	2 200	2 500	2 500	2 500	2 500	2 500
Өмнөговь	2 800	2 800	2 800	2 800	2 800	2 800	3 000	3 000	3 000	3 000	3 000	3 000
Сэлэнгэ	1 075	1 000	1 100	1 100	1 100	1 100	1 100	1 300	1 300	1 300	1 300	1 200
Төв	1 338	1 300	1 300	1 350	1 400	1 500	1 500	1 500	1 500	1 500	1 500	1 500
<b>Зүүн бүс</b>												
Дорнод	1 400	1 200	1 400	1 500	1 500	1 500	1 500	1 500	1 500	1 600	1 700	1 700
Сүхбаатар	1 600	1 600	1 600	1 600	1 600	1 800	1 800	1 800	1 800	1 800	1 800	1 800
Хэнтий	1 300	1 200	1 300	1 300	1 400	1 400	1 400	1 500	1 500	1 500	1 500	1 500

Аймаг	А-80										2 сарын 5
	12 сарын дундаж	12 сарын 04	12 сарын 11	12 сарын 18	12 сарын 25	12 сарын 31	1 сарын 08	1 сарын 15	1 сарын 22	1 сарын 29	
<b>Баруун бүс</b>											
Баян-Өлгий	1 716	1 716	1 716	1 716	1 716	1 716	1 723	1 723	1 723	1 723	1 723
Говь-Алтай	1 670	1 670	1 670	1 670	1 670	1 670	1 690	1 690	1 690	1 690	1 690
Завхан	1 670	1 670	1 670	1 670	1 670	1 670	1 690	1 690	1 690	1 690	1 690
Увс	1 650	1 650	1 650	1 650	1 650	1 650	1 670	1 670	1 670	1 670	1 670
Ховд	1 740	1 740	1 740	1 740	1 740	1 740	1 740	1 740	1 760	1 760	1 760
<b>Хангайн бүс</b>											
Архангай	1 590	1 590	1 590	1 590	1 590	1 590	1 590	1 610	1 610	1 610	1 610
Баянхонгор	1 600	1 600	1 600	1 600	1 600	1 600	1 600	1 620	1 620	1 620	1 620
Булган	1 520	1 520	1 520	1 520	1 520	1 520	1 520	1 540	1 540	1 540	1 540
Орхон	1 540	1 540	1 540	1 540	1 540	1 540	1 557	1 567	1 567	1 567	1 557
Өвөрхангай	1 550	1 550	1 550	1 550	1 550	1 550	1 570	1 570	1 570	1 570	1 570
Хөвсгөл	1 650	1 650	1 650	1 650	1 650	1 650	1 670	1 670	1 670	1 670	1 670
<b>Төвийн бүс</b>											
Говьсүмбэр	1 450	1 450	1 450	1 450	1 450	1 450	1 500	1 500	1 500	1 500	1 500
Дархан-Уул	1 524	1 524	1 524	1 524	1 524	1 524	1 532	1 540	1 540	1 540	1 540
Дорноговь	1 527	1 523	1 530	1 530	1 523	1 523	1 533	1 538	1 538	1 538	1 538
Дундговь	1 540	1 540	1 540	1 540	1 540	1 540	1 540	1 560	1 560	1 560	1 560
Өмнөговь	1 630	1 630	1 630	1 630	1 630	1 630	1 650	1 650	1 650	1 650	1 650
Сэлэнгэ	1 540	1 540	1 540	1 540	1 540	1 540	1 540	1 540	1 540	1 590	1 590
Төв	1 550	1 550	1 550	1 550	1 550	1 550	1 550	1 570	1 570	1 570	1 570
<b>Зүүн бүс</b>											
Дорнод	1 610	1 610	1 610	1 610	1 610	1 610	1 630	1 630	1 630	1 630	1 630
Сүхбаатар	1 640	1 640	1 640	1 640	1 640	1 640	1 660	1 660	1 660	1 660	1 660
Хэнтий	1 570	1 570	1 570	1 570	1 570	1 570	1 590	1 590	1 590	1 590	1 590

Аймаг	Аи-92										2 сарын 5
	12 сарын дундаж	12 сарын 04	12 сарын 11	12 сарын 18	12 сарын 25	12 сарын 31	1 сарын 08	1 сарын 15	1 сарын 22	1 сарын 29	
<b>Баруун бүс</b>											
Баян-Өлгий	1 946	1 933	1 950	1 950	1 950	1 950	1 963	1 963	1 963	1 963	1 963
Говь-Алтай	2 000	2 000	2 000	2 000	2 000	2 000	2 040	2 040	2 040	2 040	2 040
Завхан	1 970	1 970	1 970	1 970	1 970	1 970	2 010	2 010	2 010	2 010	2 010
Увс	1 900	1 900	1 900	1 900	1 900	1 900	1 940	1 940	1 940	1 940	1 940
Ховд	2 050	2 050	2 050	2 050	2 050	2 050	2 050	2 050	2 090	2 090	2 090
<b>Хангайн бүс</b>											
Архангай	1 750	1 750	1 750	1 750	1 750	1 750	1 750	1 790	1 790	1 790	1 790
Баянхонгор	1 770	1 770	1 770	1 770	1 770	1 770	1 770	1 810	1 810	1 810	1 810
Булган	1 670	1 670	1 670	1 670	1 670	1 670	1 670	1 710	1 710	1 710	1 710
Орхон	1 620	1 620	1 620	1 620	1 620	1 620	1 633	1 660	1 660	1 660	1 660
Өвөрхангай	1 700	1 700	1 700	1 700	1 700	1 700	1 740	1 740	1 740	1 740	1 740
Хөвсгөл	1 900	1 900	1 900	1 900	1 900	1 900	1 940	1 940	1 940	1 940	1 940
<b>Төвийн бүс</b>											
Говьсүмбэр	1 710	1 710	1 710	1 710	1 710	1 710	1 750	1 750	1 750	1 750	1 750
Дархан-Уул	1 616	1 616	1 616	1 616	1 616	1 616	1 632	1 648	1 648	1 648	1 648
Дорноговь	1 783	1 783	1 783	1 783	1 783	1 783	1 795	1 805	1 805	1 805	1 805
Дундговь	1 770	1 770	1 770	1 770	1 770	1 770	1 770	1 810	1 810	1 810	1 810
Өмнөговь	1 850	1 850	1 850	1 850	1 850	1 850	1 890	1 890	1 890	1 890	1 890
Сэлэнгэ	1 650	1 650	1 650	1 650	1 650	1 650	1 650	1 690	1 690	1 700	1 700
Төв	1 650	1 650	1 650	1 650	1 650	1 650	1 650	1 670	1 670	1 690	1 690
<b>Зүүн бүс</b>											
Дорнод	1 840	1 840	1 840	1 840	1 840	1 840	1 880	1 880	1 880	1 880	1 880
Сүхбаатар	1 880	1 880	1 880	1 880	1 880	1 880	1 920	1 920	1 920	1 920	1 920
Хэнтий	1 800	1 800	1 800	1 800	1 800	1 800	1 840	1 840	1 840	1 840	1 840

## Хүснэгт 3.

Аймаг	ДТ										Хүснэгт 3.
	12 сарын дундаж	12 сарын 04	12 сарын 11	12 сарын 18	12 сарын 25	12 сарын 31	1 сарын 08	1 сарын 15	1 сарын 22	1 сарын 29	2 сарын 5
<b>Баруун бүс</b>											
Баян-Өлгий	1 950	1 950	1 950	1 950	1 950	1 950	1 963	1 963	1 963	1 963	1 963
Говь-Алтай	2 000	2 000	2 000	2 000	2 000	2 000	2 040	2 040	2 040	2 040	2 040
Завхан	1 970	1 970	1 970	1 970	1 970	1 970	2 010	2 010	2 010	2 010	2 010
Увс	1 907	1 907	1 907	1 907	1 907	1 907	1 947	1 947	1 947	1 947	1 947
Ховд	2 050	2 050	2 050	2 050	2 050	2 050	2 050	2 050	2 090	2 090	2 090
<b>Хангайн бүс</b>											
Архангай	1 900	1 900	1 900	1 900	1 900	1 900	1 900	1 940	1 940	1 940	1 940
Баянхонгор	1 850	1 850	1 850	1 850	1 850	1 850	1 850	1 890	1 890	1 890	1 890
Булган	1 760	1 760	1 760	1 760	1 760	1 760	1 760	1 800	1 800	1 800	1 800
Орхон	1 750	1 750	1 750	1 750	1 750	1 750	1 763	1 790	1 790	1 790	1 790
Өвөрхангай	1 850	1 850	1 850	1 850	1 850	1 850	1 890	1 890	1 890	1 890	1 890
Хөвсгөл	1 950	1 950	1 950	1 950	1 950	1 950	1 990	1 990	1 990	1 990	1 990
<b>Төвийн бүс</b>											
Говьсүмбэр	1 800	1 800	1 800	1 800	1 800	1 800	1 850	1 850	1 850	1 850	1 850
Дархан-Уул	1 746	1 746	1 746	1 746	1 746	1 746	1 762	1 778	1 778	1 778	1 778
Дорноговь	1 850	1 850	1 850	1 850	1 850	1 850	1 893	1 903	1 903	1 903	1 903
Дундговь	1 850	1 850	1 850	1 850	1 850	1 850	1 850	1 890	1 890	1 890	1 890
Өмнөговь	1 870	1 870	1 870	1 870	1 870	1 870	1 910	1 910	1 910	1 910	1 910
Сэлэнгэ	1 780	1 780	1 780	1 780	1 780	1 780	1 780	1 780	1 780	1 830	1 830
Төв	1 750	1 750	1 750	1 750	1 750	1 750	1 750	1 770	1 770	1 790	1 790
<b>Зүүн бүс</b>											
Дорнод	1 890	1 890	1 890	1 890	1 890	1 890	1 930	1 930	1 930	1 930	1 930
Сүхбаатар	1 910	1 910	1 910	1 910	1 910	1 910	1 950	1 950	1 950	1 980	1 950
Хэнтий	1 860	1 860	1 860	1 860	1 860	1 860	1 900	1 900	1 900	1 900	1 900

Ноолуурын үнэ, 2014 оны 2-р сарын 5-ны байдлаар, аймгаар

Хүснэгт 6.

Аймаг		Ноолуур, кг		Ноолуур, кг		Ноолуур, кг		Ноолуур, кг		Ноолуур, кг	
		Цагаан	Бор	Цагаан	Бор	Цагаан	Бор	Цагаан	Бор	Цагаан	Бор
Код	Нэр	1.08		1.15		1.22		1.29		11.05	
1	Архангай	65000	65000	70000	70000	68000	68000	70000	70000	70000	70000
2	Баян-Өлгий	68000	68000	65000	65000	65000	65000	65000	65000	65000	65000
3	Баянхонгор	65000	65000	65000	65000	65000	65000	60000	60000	60000	60000
4	Булган	50000	50000	50000	50000	50000	50000	50000	50000	50000	50000
5	Говь-Алтай	65000	65000	60000	60000	60000	60000	60000	60000	60000	60000
6	Дорноговь	65000	65000	65000	65000	65000	65000	65000	65000	65000	65000
7	Дорнод	40000	35000	40000	35000	40000	35000	40000	35000	40000	35000
8	Дундговь	55000	55000	55000	55000	55000	55000	55000	55000	55000	55000
9	Завхан	65000	65000	65000	65000	65000	65000	65000	65000	65000	65000
10	Өвөрхангай	65000	65000	65000	65000	65000	65000	65000	65000	65000	65000
11	Өмнөговь	65000	65000	65000	65000	64000	64000	63000	63000	63000	63000
12	Сүхбаатар	50000	50000	50000	50000	50000	50000	50000	50000	50000	50000
13	Сэлэнгэ	-	-	-	-	-	-	-	-	-	-
14	Төв	-	-	-	-	-	-	-	-	-	-
15	Увс	-	-	-	-	-	-	60000	60000	60000	60000
16	Ховд	-	-	64000	63000	64000	63000	64000	63000	64000	63000
17	Хөвсгөл	55000	55000	55000	55000	55000	55000	55000	55000	55000	55000
18	Хэнтий	-	-	-	-	-	-	-	-	-	-
19	Дархан-Уул	50000	-	50000	-	50000	-	50000	-	50000	-
20	<b>Улаанбаатар</b>	<b>76000</b>	-	<b>76000</b>	-	-	-	-	-	<b>70000</b>	-
21	Орхон	60000	55000	60000	55000	60000	55000	60000	55000	60000	55000
22	Говьсүмбэр	55000	45000	55000	45000	55000	45000	-	-	55000	45000

Тэмдэглэе:

\* - Улаанбаатар хотод "Эмээлт" түүхий эдийн захын үнэ