

## ТАНИЛЦУУЛГА

*Хүнсний гол нэрийн барааны үнэ,  
2013 оны 12-р сарын 18-ны байдлаар*

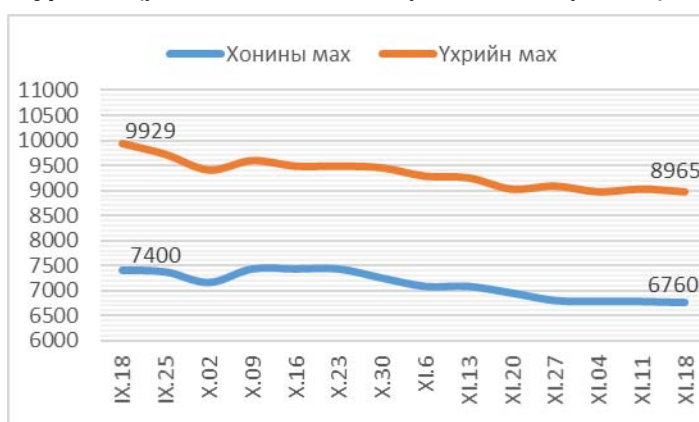
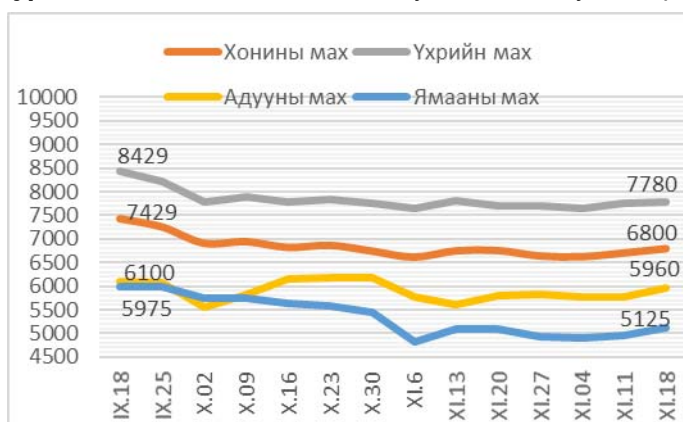
2013 оны 12-р сарын 18-ны байдлаар хүнсний гол нэрийн барааны үнийг өмнөх сарын дундаж үнэтэй харьцуулахад 2.9 хувь, өмнөх 7 хоногийнхтой 1.4 хувиар өссөн байна.

**Махны дундаж үнэ:** 2013 оны 12-р сарын 18-ны байдлаар хонины ястай махны үнэ өмнөх сарынхаас 1.6 хувь, үхрийн ястай мах 0.8 хувь, адууны мах 3.7 хувь, ямааны мах 2.7 хувиар өсч, үхрийн цул мах 2.1 хувиар буурсан байна.

Өмнөх 7 хоногийн дундаж үнэтэй харьцуулахад хонины ястай махны үнэ 1.3 хувь, үхрийн ястай мах 0.3 хувь, адууны мах 3.1 хувь, ямааны мах 3.5 хувиар өсч, үхрийн цул мах 0.6 хувиар буурсан байна.

2013 оны 12-р сарын 18-ны байдлаар 1 кг хонины /ястай/ мах дунджаар 6800 төгрөг, хонины цул мах 6760 төгрөг, үхрийн /ястай/ мах 7780 төгрөг, үхрийн цул мах 8965 төгрөг, ямааны мах 5125 төгрөг, адууны мах 5960 төгрөгийн үнэтэй байв (Зураг 1; 2).

**Зураг 1.** Ястай махны жижиглэн худалдааны дундаж үнэ **Зураг 2.** Цул махны жижиглэн худалдааны дундаж үнэ

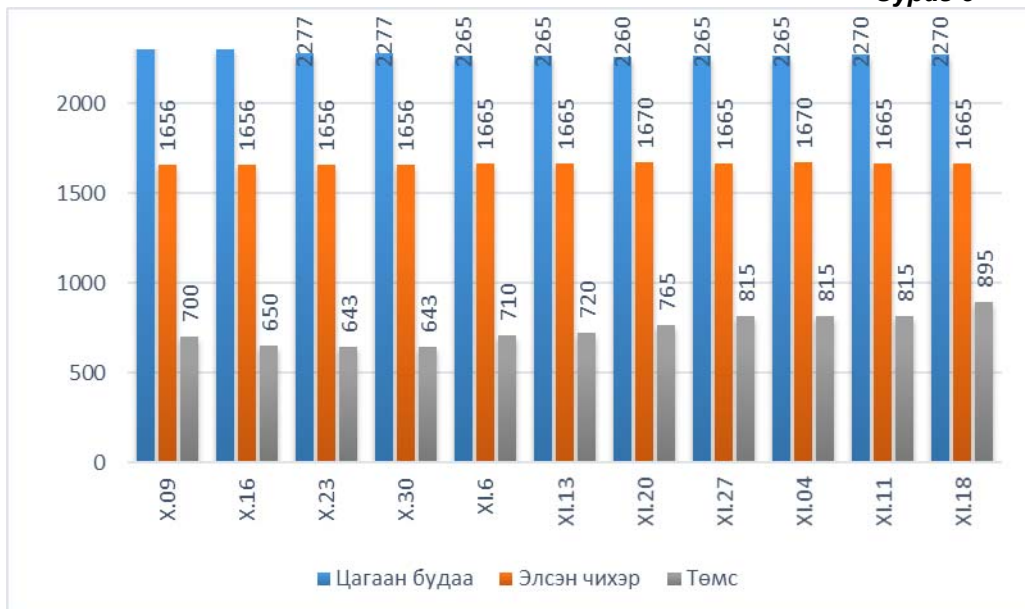


**Гурилын үнэ:** 2013 оны 12-р сарын 18-ны байдлаар дээдийн дээд зэргийн савласан гурилын үнэ өмнөх сарынхаас 3.4 хувь, өмнөх 7 хоногийнхоос 2.0 хувь, дээд зэргийн савласан гурилын үнэ өмнөх сарынхаас 5.1 хувь, өмнөх 7 хоногийнхоос 1.8 хувь, 1-р зэргийн задгай гурилын үнэ өмнөх сарынхаас 2.0 хувь, өмнөх 7 хоногийнхоос 1.3 хувиар өссөн байв. Харин 2-р зэргийн савласан гурилын үнэ өмнөх сарынхаас 0.8 хувиар өсч, өмнөх 7 хоногийнхоос өөрчлөлтгүй байна.

**Будаа, элсэн чихрийн дундаж үнэ:** 2013 оны 12-р сарын 18-ны байдлаар элсэн чихрийн үнэ өмнөх сарынхаас болон өмнөх 7 хоногийнхоос өөрчлөлтгүй байв.

Цагаан будааны үнэ өмнөх сарынхаас 0.2 хувиар өсч, өмнөх 7 хоногийнхоос өөрчлөлтгүй байна. (Зураг 3).

**Зураг 3**



**Төмс, хүнсний ногооны дундаж үнэ:** 2013 оны 12-р сарын 18-ны байдлаар төмс, хүнсний ногооны үнийг өмнөх сарын дундаж үнэтэй харьцуулахад лууван 26.4 хувь, төмс 19.3 хувь, байцаа 15.7 хувь, манжин 8.6 хувиар өсч, сонгины үнэ 0.4 хувиар буурчээ.

Өмнөх 7 хоногийн үнэтэй харьцуулахад луувангийн үнэ 13.0 хувь, төмсний үнэ 9.8 хувиар өсч, бусад ногооны үнэ өөрчлөлтгүй байлаа.

**Сүү, өндөг, ургамлын болон цөцгийн тосны дундаж үнэ:** 2013 оны 12-р сарын 18-ны байдлаар өмнөх сарынхаас задгай сүүний үнэ 3.6 хувь, “Элекстер” /0.5 л/ савласан сүүний үнэ 1.2 хувь, савласан /1 литрийн/ сүүний үнэ 0.8 хувиар тус тус өсч, өмнөх 7 хоногийнхоос сүүний үнэ өөрчлөлтгүй байна.

Ургамлын тосны үнэ өмнөх сарынхаас 0.3 хувиар өсч, өмнөх 7 хоногийнхоос өөрчлөлтгүй байв. Цөцгийн тосны үнэ өмнөх сарынхаас 0.2 хувь, өмнөх 7 хоногийнхоос өөрчлөлтгүй байна.

Өндөгний үнэ өмнөх сарынхаас 9.2 хувь, өмнөх 7 хоногийнхоос 2.5 хувиар өсчээ.

### **Хүнсний гол нэрийн барааны үнэ, аймгаар**

Хүнсний гол нэрийн барааны 7 хоногийн үнийн судалгаанд аймгийн төвүүдээс гурил, мах, цагаан будаа, малын сүү, элсэн чихрийн үнийг судалдаг (Хавсралт хүснэгт 3).

**Гурилын үнэ:** 2013 оны 12-р сарын 18-ны байдлаар аймгийн төвүүдийн хүнсний зах, дэлгүүрт хэрэглээ ихтэй 1-р зэргийн гурилын үнэ 640-1100 төгрөгийн хооронд худалдаалагдаж байна. Гурилын үнэ өмнөх 7 хоногийнхоос бүх аймагт өөрчлөлтгүй байна.

Дорнод аймагт 1-р зэргийн гурилын үнэ хямд буюу 640 төгрөг байхад, Завхан аймагт 1100 төгрөг байгаа нь өндөр үнэ байна.

**Махны үнэ:** 2013 оны 12-р сарын 18-ны байдлаар хонины махны үнэ өмнөх 7 хоногийнхоос Баян-Өлгий, Говь-Алтай, Увс, Өвархангай, Хөвсгөл аймагт 30-500 төгрөгөөр өссөн байна.

Хонины махны үнэ Сэлэнгэ аймагт 6500 төгрөг байгаа нь өндөр бөгөөд Баян-Өлгий аймагт 5330 төгрөг байгаа нь хамгийн хямд үнэ байв.

Үхрийн махны үнэ өмнөх 7 хоногийнхоос Говь-Алтай, Увс, Архангай, Сэлэнгэ аймагт 60-500 төгрөгөөр буурч, Орхон, Дархан-Уул аймагт 100-200 төгрөгөөр өссөн байна. Үхрийн махны үнэ Дорноговь аймагт 8500 төгрөг байгаа нь хамгийн өндөр үнэ бөгөөд Баян-Өлгий аймагт 5000 төгрөгөөр худалдаалагдсан нь хямд үнэ байв.

Ямааны махны үнэ Говь-Алтай, Увс, Хэнтий аймагт 170-500 төгрөгөөр өсч, бусад аймаг өөрчлөлтгүй байна. Ямааны мах Сүхбаатар аймагт хямд буюу 4500 төгрөг байхад Ховд, Хөвсгөл аймагт 6000 төгрөг байгаа нь хамгийн өндөр үнэ байна.

**Малын сүүний үнэ:** 2013 оны 12-р сарын 18-ны байдлаар малын сүү аймагт 1100-2800 төгрөгийн үнэтэй худалдаалагдсан байна. Сүүний үнэ Баян-Өлгий, Говь-Алтай, Увс, Архангай, Өвөрхангай, Дархан-Уул, Төв, Дорнод аймагт 30-300 төгрөгөөр өссөн байна. Өмнөговь аймагт хамгийн /2800 төг/ өндөр үнэтэй байна.

**Цагаан будаа, элсэн чихрийн үнэ:** 2013 оны 12-р сарын 18-ны байдлаар цагаан будааны үнэ өмнөх 7 хоногийнхоос Баян-Өлгий аймагт 70 төгрөгөөр өсч, Архангай, Өмнөговь аймагт 30-50 төгрөгөөр буурсан байв. Нийт аймагт цагаан будаа 1 кг нь 1800-2400 төгрөгийн хооронд худалдаалагдаж байна.

Элсэн чихрийн үнэ өмнөх 7 хоногийнхоос Дундговь аймагт 100 төгрөгөөр өсч, Архангай, Говьсүмбэр аймагт 100 төгрөгөөр буурсан байна. Элсэн чихэр 1 кг нь 1500-2000 төгрөгийн хооронд худалдаалагдаж байна.

**Улаанбаатар хотын гол нэрийн зарим барааны үнэ, үнийн индекс**

(2013 оны 12-р сарын 18-ны байдлаар өмнөх сар болон 7 хоногийн дундаж үнэтэй харьцуулснаар)

**Хүснэгт 1.**

№	Барааны нэр		2013 он			XII - 18	XII - 18
			11 сарын дундаж үнэ	12 сарын		%	%
				11-ний үнэ	18-ны үнэ	XI сар	XII - 11
1	"Алтан тариа" гурил	дээдийн дээд, савласан, кг	1480	1500	1530	103.4	102.0
		дээд, савласан, кг	1 085	1 120	1 140	105.1	101.8
		I зэрэг, задгай, кг	745	750	760	102.0	101.3
		2-р зэрэг, савласан	590	595	595	100.8	100.0
2	Талх	"Атар", 600 гр	840	840	840	100.0	100.0
		"Зууван чех", 600 гр	930	930	930	100.0	100.0
3	Цагаан будаа, кг		2 265	2 270	2 270	100.2	100.0
4	Хонины мах, ястай, кг		6 695	6 710	6 800	101.6	101.3
5	Үхрийн мах, ястай, кг		7 715	7 755	7 780	100.8	100.3
6	Үхрийн мах, цул, кг		9 155	9 020	8 965	97.9	99.4
7	Адууны мах, ястай, кг		5 750	5 780	5 960	103.7	103.1
8	Ямааны мах, ястай, кг		4 990	4 950	5 125	102.7	103.5
9	Сүү	задгай, л	1 400	1 450	1 450	103.6	100.0
		"Элекстер", 0.5 л	855	865	865	101.2	100.0
		"Шинэ Сүү", л	2 000	2 005	2 015	100.8	100.5
10	Тараг, савласан, 900 гр, "Цөцгийтэй"		1 980	2 005	2 005	101.3	100.0
11	Цөцгийн тос, 250 гр		2 245	2 250	2 250	100.2	100.0
12	Ургамлын тос, "Кларина", л		3 115	3 125	3 125	100.3	100.0
13	Элсэн чихэр, кг		1 665	1 665	1 665	100.0	100.0
14	Ногоон цай, савласан, 2 кг		4 395	4 505	4 505	102.5	100.0
15	Өндөг, ш		380	405	415	109.2	102.5
16	Алим, "Фүжи" сортын, кг		3 570	3 570	3 610	101.1	101.1
17	Төмс, дотоод, кг		750	815	895	119.3	109.8
18	Лууван, дотоод, кг		1 100	1 230	1 390	126.4	113.0
19	Байцаа, импортын, кг		1 080	1 250	1 250	115.7	100.0
20	Манжин, дотоод		1 400	1 520	1 520	108.6	100.0
21	Сонгино, бөөрөнхий, импортын, кг		1 295	1 290	1 290	99.6	100.0
22	Шатахуун	Аи-80 автобензин, л	1 530	1 530	1 530	100.0	100.0
		Аи-92 автобензин, л	1 620	1 620	1 620	100.0	100.0
		Дизелийн түлш, л	1 750	1 750	1 750	100.0	100.0
<b>ДҮН</b>						<b>102.9</b>	<b>101.4</b>

2013 оны 12-р сарын 18-ны байдлаар гол нэрийн барааны үнийг өмнөх сарын дундаж үнэтэй харьцуулахад 2.9 хувь, өмнөх 7 хоногийнхтой харьцуулахад 1.4 хувиар өссөн байв.

## Улаанбаатар хотын хүнсний гол нэрийн барааны үнэ, хүнсний зах, дэлгүүрээр

2013 оны 12-р сарын 18-ны байдлаар

Хүснэгт 2.

		хэмжих нэгж	"Баянзүрх" зах	"Замбала" Супер-маркет	"Хүчит шонхор" зах	"Бөмбөгөр" ХТ	"Меркури" зах	"Барс" ХТ	"Таван эрдэнэ" зах	"Хар хорин" зах	"Марко" Супер-маркет	"Макс" Супер-маркет	Дундаж үнэ	
1	"Алтан тариа" задгай гурил	дээд	кг	1000	1188	1100	1000		1000	1100	1000		1222	<b>1075</b>
		1-р зэрэг	кг	750	745	750	700		700	850	750		817	<b>760</b>
2	"Алтан тариа" савласан гурил	дээдийн дээд	кг	1400	1550	1400	1500	1800	1400	1500	1500		1710	<b>1530</b>
		дээд	кг	1100	1150	1100	1050	1300	1050	1200	1100		1230	<b>1140</b>
		1-р зэрэг	кг	750	780	750	700	900	700	850	750		840	<b>780</b>
		2-р зэрэг	кг	600	580	550	550	800	500	550	600	600	630	<b>595</b>
3	"Алейка" дээд гурил	кг	1400	1452	1400	1100	1500	1200	1350	1400	1450	1306	<b>1355</b>	
4	Сүү	Сүү ХК 1л	л	2000		1900	2000	2200	1900	2000	2000	2100	2050	<b>2015</b>
		Сүү ХК 0.5л	л	850		800	850	1000	800	950	800		850	<b>865</b>
		Задгай	л			1500					1400			<b>1450</b>
5	Тараг, Цөцгийтэй	л	2000		1900	2000	2200	1900	2000	2000		2050	<b>2005</b>	
6	Талх	Атар	ш	850		850	800	900	800	850	850	850	850	<b>840</b>
		Зууван чех	ш	900	950	900	830	1100	900	950	830	970	950	<b>930</b>
7	Будаа	цагаан	кг	2200		2200	2200		2200	2500	2200		2390	<b>2270</b>
		шар	кг	1500		1500	1500		1500	1500	1500		1920	<b>1560</b>
8	Цөцгийн тос, 250 гр	кг	2300		2000	2300	3000	2300	2200	2000	2100	2050	<b>2250</b>	
9	Ургамлын тос	л	3000	3080	3000	3000	3300	3000	3300	3000		3450	<b>3125</b>	
10	Ногоон цай, Гүрж	кг	4200	4320	4800	4600		4500	4500	4600	4200	4820	<b>4505</b>	
11	Элсэн чихэр	кг	1600		1500	1500	1900	1500	1600	1700	1800	1900	<b>1665</b>	
12	Хонины мах	ястай	кг	6000		5900	6500	9500	6800	7500	5800	7500	5700	<b>6800</b>
		цул	кг	6800		6700			7000		6700		6600	<b>6760</b>
13	Үхрийн мах	ястай	кг	7200		7000	7800	9500	7500	8500	7000	8500	7000	<b>7780</b>
		цул	кг	8500		8000	9500	10500	8500	9500	8500		8700	<b>8965</b>
14	Адууны мах, ястай	кг	5800		5400	6000			6800	5800			<b>5960</b>	
15	Ямааны мах, ястай	кг	5000		5000	5500				5000			<b>5125</b>	
17	Төмс, монгол	кг	900	1000	800	1000	1000	800	800	800	1000	850	<b>895</b>	
18	Лууван, монгол	кг	1200	1200	1200	1200	1800	1200	1500	1200	1500	1900	<b>1390</b>	
20	Байцаа, монгол	кг	1200	1200	1000	1200	1500	1500	1500	1000	1200	1200	<b>1250</b>	
21	Манжин, монгол	кг	1500	1800	1200	1500	2000	1200	1500	1500	1500	1500	<b>1520</b>	
22	Сонгино, хятад бөөрөнхий	кг	1200	1300	1200	1300	1500	1000	1500	1200	1500	1200	<b>1290</b>	
23	Алим, фүжи	кг	3200	4500	3500	3000	3500	3000	3500	3500	3500	4900	<b>3610</b>	
24	Өндөг, ОХУ	ш	400	460	390	380	450	380	400	380	450	450	<b>415</b>	

Аймгийн төвүүдэд зарагдаж байгаа хүнсний гол нэрийн барааны үнэ, 2013 оны 12-р сарын 18-ны байдлаар

Аймаг	Хонины мах									
	11 сарын дундаж	10 сарын 23	10 сарын 30	11 сарын 6	11 сарын 13	11 сарын 20	11 сарын 27	12 сарын 04	12 сарын 11	12 сарын 18
<b>Баруун бүс</b>										
Баян-Өлгий	5 000	5 000	5 000	5 000	5 000	5 000	5 000	5 000	5 000	5 330
Говь-Алтай	5 400	5 500	5 300	5 300	5 500	5 500	5 300	5 200	5 200	5 500
Завхан	7 000	7 000	7 500	7 500	7 000	7 000	6 500	6 500	6 500	6 500
Увс	5 543	5 500	5 500	5 500	5 670	5 500	5 500	5 770	5 770	5 800
Ховд	6 650	6 500	6 800	6 800	6 500	6 800	6 500	6 500	6 500	6 500
<b>Хангайн бүс</b>										
Архангай	5 950	6 000	6 000	5 800	6 000	6 000	6 000	6 000	6 000	6 000
Баянхонгор	5 125	4 800	4 700	5 000	5 000	5 300	5 200	5 400	5 300	5 300
Булган	6 500	7 000	7 000	6 500	6 500	6 500	6 500	6 500	6 500	6 500
Орхон	6 483	6 530	6 430	6 430	6 500	6 500	6 500	6 330	6 330	6 330
Өвөрхангай	5 500	5 600	5 700	5 500	5 500	5 500	5 500	5 500	5 600	5 800
Хөвсгөл	6 750	6 500	6 500	7 000	7 000	6 500	6 500	6 500	6 500	7 000
<b>Төвийн бүс</b>										
Говьсүмбэр	5 650	5 800	5 800	5 800	5 500	5 800	5 500	5 300	5 400	5 400
Дархан-Уул	6 225	6 400	6 250	6 200	6 100	6 300	6 300	6 200	6 200	6 200
Дорноговь	5 763	6 000	6 000	6 000	5 750	5 650	5 650	5 700	5 900	5 900
Дундговь	5 800	5 800	5 800	5 800	5 800	5 800	5 800	5 800	6 000	6 000
Өмнөговь	7 000	7 000	7 000	7 000	7 000	7 000	7 000	6 800	6 500	6 500
Сэлэнгэ	7 000	7 000	7 000	7 000	7 000	7 000	7 000	7 000	6 500	6 500
Төв	6 000	6 500	6 500	6 000	6 000	6 000	6 000	6 000	6 000	6 000
<b>Зүүн бүс</b>										
Дорнод	6 400	6 300	6 200	6 300	6 300	6 500	6 500	6 500	6 500	6 500
Сүхбаатар	5 438	5 500	5 500	5 500	5 250	5 500	5 500	5 500	5 750	5 750
Хэнтий	6 500	6 500	6 500	6 500	6 500	6 500	6 500	6 500	6 500	6 500

Буурсан үнэ  
 Өссөн үнэ

Улаанбаатар хотын автобензин, дизель, хийн түлшний дундаж үнэ, шатахуун түгээх станцаар  
(2013 оны 12-р сарын 18-ны байдлаар)

		Жаст ойл	Петровис	Магнай трейд	Сод монгол	Шунхлай
1	Аи-95		1850		1850	1850
2	Аи-80	1530	1530	1530	1530	1530
3	Аи-92	1620	1620	1620	1620	1620
4	Мон-93		1620			
5	Дизель түлш	1750	1750	1750	1750	1750

Аймаг	Үхрийн мах									
	11 сарын дундаж	10 сарын 23	10 сарын 30	11 сарын 6	11 сарын 13	11 сарын 20	11 сарын 27	12 сарын 04	12 сарын 11	12 сарын 18
<b>Баруун бүс</b>										
Баян-Өлгий	5 000	5 000	5 000	5 000	5 000	5 000	5 000	5 000	5 000	5 000
Говь-Алтай	8 000	8 000	8 000	8 000	8 000	8 000	8 000	8 000	8 000	7 500
Завхан	8 000	8 000	8 000	8 000	8 000	8 000	8 000	8 000	8 000	8 000
Увс	5 775	5 870	5 800	5 800	5 700	5 800	5 800	5 930	5 930	5 870
Ховд	6 825	6 500	6 800	6 800	7 000	7 000	6 500	6 500	6 500	6 500
<b>Хангайн бүс</b>										
Архангай	7 500	7 500	7 000	7 500	7 500	7 500	7 500	7 500	7 800	7 500
Баянхонгор	6 800	6 500	6 500	6 700	6 700	7 000	6 800	7 200	7 200	7 200
Булган	7 125	7 500	7 500	7 000	7 000	7 000	7 500	7 500	7 500	7 500
Орхон	7 215	7 170	7 170	7 170	7 230	7 230	7 230	7 100	7 100	7 200
Өвөрхангай	7 000	7 000	7 000	7 000	7 000	7 000	7 000	7 000	7 500	7 500
Хөвсгөл	7 000	6 500	6 500	7 000	7 000	7 000	7 000	6 500	6 500	6 500
<b>Төвийн бүс</b>										
Говьсүмбэр	6 900	7 000	7 000	7 000	6 800	7 000	6 800	6 700	6 800	6 800
Дархан-Уул	6 900	7 100	6 600	6 600	6 700	7 150	7 150	7 000	7 000	7 200
Дорноговь	8 588	8 830	8 500	8 750	8 500	8 500	8 600	8 500	8 500	8 500
Дундговь	-	-	-	-	-	-	-	-	-	-
Өмнөговь	-	-	-	-	-	-	-	-	-	-
Сэлэнгэ	8 000	8 000	8 000	8 000	8 000	8 000	8 000	8 000	7 500	7 000
Төв	7 500	7 500	7 500	7 500	7 500	7 500	7 500	7 500	7 500	7 500
<b>Зүүн бүс</b>										
Дорнод	7 450	7 500	7 500	7 500	7 500	7 300	7 500	7 500	7 300	7 300
Сүхбаатар	6 188	6 000	6 000	6 000	6 250	6 250	6 250	6 250	6 250	6 250
Хэнтий	7 625	7 500	7 500	7 500	7 500	8 000	7 500	8 000	8 000	8 000

Аймаг	Ямааны мах									
	11 сарын дундаж	10 сарын 23	10 сарын 30	11 сарын 6	11 сарын 13	11 сарын 20	11 сарын 27	12 сарын 04	12 сарын 11	12 сарын 18
<b>Баруун бүс</b>										
Баян-Өлгий	4 500	4 000	4 500	4 500	4 500	4 500	4 500	4 500	4 500	4 500
Говь-Алтай	4 325	4 500	4 500	4 300	4 500	4 500	4 000	4 300	4 200	4 500
Завхан	6 000	6 000	6 500	6 500	6 000	6 000	5 500	5 500	5 500	5 500
Увс	4 950	5 000	5 000	5 000	5 000	5 000	4 800	4 830	4 830	5 000
Ховд	6 000	6 000	6 000	6 000	6 000	6 000	6 000	6 000	6 000	6 000
<b>Хангайн бүс</b>										
Архангай	5 000	5 500	5 000	5 000	5 000	5 000	5 000	5 000	5 000	5 000
Баянхонгор	4 300	4 000	4 200	4 200	4 200	4 500	4 300	4 300	4 000	4 000
Булган	5 250	-	6 000	5 000	5 500	5 500	5 000	5 000	-	-
Орхон	5 000	5 500	5 300	5 000	5 000	5 000	5 000	5 000	5 000	5 000
Өвөрхангай	4 725	5 000	4 900	4 800	4 800	4 800	4 500	4 500	4 800	4 800
Хөвсгөл	6 000	6 000	6 000	6 000	6 000	6 000	6 000	6 000	6 000	6 000
<b>Төвийн бүс</b>										
Говьсүмбэр	4 650	4 800	5 000	4 800	4 500	4 800	4 500	4 300	4 200	4 200
Дархан-Уул	5 238	5 700	5 250	5 250	5 100	5 300	5 300	5 000	5 100	5 100
Дорноговь	4 775	4 970	4 970	5 000	4 700	4 700	4 700	4 800	4 750	4 750
Дундговь	5 500	5 500	5 500	5 500	5 500	5 500	5 500	5 500	5 800	5 800
Өмнөговь	6 000	6 000	6 000	6 000	6 000	6 000	6 000	6 000	5 500	5 500
Сэлэнгэ	6 000	6 000	6 000	6 000	6 000	6 000	6 000	6 000	5 500	5 500
Төв	5 375	5 500	5 500	5 500	5 500	5 250	5 250	5 000	5 000	5 000
<b>Зүүн бүс</b>										
Дорнод	5 575	5 600	5 500	5 500	5 800	5 500	5 500	5 500	5 500	5 500
Сүхбаатар	4 250	4 500	4 500	4 500	4 000	4 250	4 250	4 250	4 500	4 500
Хэнтий	5 375	6 000	6 000	5 000	5 500	6 000	5 000	5 000	5 000	5 500









Аймаг	Сүү /савлаагүй/									
	11 сарын дундаж	10 сарын 23	10 сарын 30	11 сарын 6	11 сарын 13	11 сарын 20	11 сарын 27	12 сарын 04	12 сарын 11	12 сарын 18
<b>Баруун бүс</b>										
Баян-Өлгий	1 500	1 500	1 300	1 500	1 500	1 500	1 500	1 500	1 500	1 800
Говь-Алтай	1 675	1 600	1 600	1 600	1 500	1 800	1 800	1 800	1 800	2 000
Завхан	1 775	1 500	1 500	1 500	1 800	1 800	2 000	2 000	2 000	2 000
Увс	1 050	900	1 000	1 000	1 000	1 000	1 200	1 330	1 500	1 530
Ховд	1 450	1 000	1 000	1 300	1 500	1 500	1 500	1 500	1 700	1 700
<b>Хангайн бүс</b>										
Архангай	1 300	1 300	1 400	1 300	1 300	1 300	1 300	1 300	1 300	1 500
Баянхонгор	1 500	1 300	1 500	1 500	1 500	1 500	1 500	1 500	1 500	1 500
Булган	1 075	1 000	1 000	1 000	1 000	1 000	1 300	1 300	1 300	1 300
Орхон	1 100	1 000	1 000	1 000	1 000	1 200	1 200	1 200	1 500	1 500
Өвөрхангай	1 300	1 200	1 200	1 300	1 300	1 300	1 300	1 300	1 300	1 500
Хөвсгөл	1 175	1 000	1 000	1 000	1 300	1 200	1 200	1 200	1 200	1 200
<b>Төвийн бүс</b>										
Говьсүмбэр	950	900	900	900	900	900	1 100	1 100	1 100	1 100
Дархан-Уул	1 025	850	1 000	1 000	1 000	1 000	1 100	1 200	1 200	1 300
Дорноговь	2 000	2 000	2 000	2 000	2 000	2 000	2 000	2 000	2 000	2 000
Дундговь	1 350	1 200	1 300	1 300	1 300	1 400	1 400	1 400	1 500	1 500
Өмнөговь	2 850	3 000	3 000	3 000	2 800	2 800	2 800	2 800	2 800	2 800
Сэлэнгэ	825	700	700	700	800	800	1 000	1 000	1 100	1 100
Төв	1 263	1 000	1 200	1 200	1 250	1 300	1 300	1 300	1 300	1 350
<b>Зүүн бүс</b>										
Дорнод	1 000	900	1 000	1 000	1 000	1 000	1 000	1 200	1 400	1 500
Сүхбаатар	1 500	1 200	1 200	1 350	1 450	1 600	1 600	1 600	1 600	1 600
Хэнтий	1 200	1 000	1 000	1 200	1 200	1 200	1 200	1 200	1 300	1 300







Ноолуурын үнэ, 2013 оны 1-р сарын 2-ноос 2013 оны 12-р сарын 18-ны байдлаар, аймгаар

Аймаг	Ноолуур, кг		Ноолуур, кг		Ноолуур, кг		Ноолуур, кг		Ноолуур, кг		Ноолуур, кг		Ноолуур, кг		Ноолуур, кг	
	Цагаан	Бор	Цагаан	Бор	Цагаан	Бор	Цагаан	Бор	Цагаан	Бор	Цагаан	Бор	Цагаан	Бор	Цагаан	Бор
Нэр	I.02		I.09		I.16		I.23		I.30		II.06		II.14		II.20	
Архангай	43000	43000	43000	43000	43000	43000	43000	43000	44000	44000	44000	44000	44000	44000	44000	44000
Баян-Өлгий	51000	51000	51000	51000	50000	50000	51000	51000	50000	50000	50000	50000	49000	49000	50000	50000
Баянхонгор	40000	40000	40000	40000	40000	40000	40000	40000	42000	42000	50000	50000	50000	50000	50000	50000
Булган	-	41000	-	40000	-	40000	-	41000	-	41000	-	41000	-	40000	-	41000
Говь-Алтай	50000	50000	48000	48000	48000	48000	48000	48000	48000	48000	48000	48000	48000	48000	48000	48000
Дорноговь	40000	40000	42000	42000	42000	42000	42000	42000	42000	42000	42000	42000	42000	42000	42000	42000
Дорнод	-	-	-	-	-	-	-	-	-	-	-	-	-	-	-	-
Дундговь	42000	42000	43000	43000	43000	43000	43000	43000	45000	45000	47000	47000	47000	47000	47000	47000
Завхан	40000	40000	40000	40000	40000	40000	40000	40000	40000	40000	40000	40000	40000	40000	45000	45000
Өвөрхангай	43000	43000	43000	43000	43000	43000	43000	43000	43000	43000	43000	43000	43000	43000	43000	43000
Өмнөговь	41000	41000	42000	42000	45000	45000	48000	48000	48000	48000	49000	49000	49000	49000	50000	50000
Сүхбаатар	38000	38000	38000	38000	38000	38000	38000	38000	38000	38000	40000	38000	40000	38000	40000	38000
Сэлэнгэ	-	-	-	-	-	-	-	-	-	-	-	-	-	-	-	-
Төв	-	-	-	-	-	-	-	-	-	-	-	-	-	-	-	-
Увс	-	-	-	-	-	-	-	-	-	-	-	-	-	-	-	40000
Ховд	40000	40000	-	-	40000	40000	40000	40000	40000	40000	40000	40000	40000	40000	40000	40000
Хөвсгөл	45000	43000	45000	43000	45000	43000	45000	43000	45000	43000	45000	43000	45000	43000	45000	43000
Хэнтий	-	-	-	-	-	-	-	-	-	-	-	-	-	-	-	-
Дархан-Уул	40000	40000	40000	40000	40000	40000	40000	40000	40000	40000	40000	40000	40000	40000	45000	45000
<b>Улаанбаатар</b>	<b>53000</b>	-	<b>53000</b>	-	<b>53000</b>	-	<b>53000</b>	-	<b>53000</b>	-	<b>53000</b>	-	<b>53000</b>	-	-	-
Орхон	40000	40000	45000	43000	45000	45000	52000	50000	52000	50000	45000	45000	45000	45000	50000	48000
Говьсүмбэр	40000	30000	40000	30000	40000	30000	40000	30000	40000	30000	40000	30000	40000	30000	40000	30000

Тэмдэглэл:

\* - Улаанбаатар хотод "Эмээлт" түүхий эдийн захын үнэ

Аймаг	Ноолуур, кг		Ноолуур, кг		Ноолуур, кг		Ноолуур, кг		Ноолуур, кг		Ноолуур, кг		Ноолуур, кг		Ноолуур, кг	
	Цагаан	Бор	Цагаан	Бор	Цагаан	Бор	Цагаан	Бор	Цагаан	Бор	Цагаан	Бор	Цагаан	Бор	Цагаан	Бор
Нэр	II.27		III.06		III.13		III.20		III.27		IV.03		IV.10		IV.17	
Архангай	44000	44000	44000	44000	44000	44000	50000	50000	50000	50000	50000	50000	55000	55000	63000	63000
Баян-Өлгий	50000	50000	50000	50000	45000	45000	42000	42000	40000	40000	45000	45000	46000	46000	45000	45000
Баянхонгор	50000	50000	50000	50000	50000	50000	51000	51000	51000	51000	51000	51000	51000	51000	55000	55000
Булган	-	41000	-	45000	-	50000	-	55000	-	60000	-	65000	-	66000	-	58000
Говь-Алтай	48000	48000	48000	48000	48000	48000	48000	48000	50000	50000	48000	48000	50000	50000	50000	50000
Дорноговь	42000	42000	42000	42000	42000	42000	42000	42000	61000	61000	66000	66000	62000	62000	50000	50000
Дорнод	-	-	-	-	-	-	-	-	60000	60000	71000	70000	70000	68000	65000	63000
Дундговь	47000	47000	47000	47000	47000	47000	47000	47000	47000	47000	60000	60000	60000	60000	53000	53000
Завхан	45000	45000	48000	48000	50000	50000	50000	50000	52000	52000	52000	52000	52000	52000	52000	52000
Эвэрхангай	43000	43000	43000	43000	43000	43000	43000	43000	43000	43000	50000	50000	63000	63000	54000	54000
Өмнөговь	50000	50000	50000	50000	50000	50000	50000	50000	50000	50000	52000	50000	55000	55000	56000	56000
Сүхбаатар	45000	45000	45000	45000	45000	45000	55000	55000	60000	60000	65000	65000	65000	65000	56000	56000
Сэлэнгэ	-	-	-	-	-	-	-	-	-	-	-	-	-	-	-	-
Төв	-	-	-	-	-	-	54000	54000	60000	60000	60000	60000	63000	63000	57000	57000
Увс	-	40000	-	40000	-	40000	-	40000	40000	40000	40000	40000	47500	47500	45000	45000
Ховд	40000	40000	40000	40000	40000	40000	40000	40000	40000	40000	40000	40000	40000	40000	40000	40000
Хөвсгөл	45000	43000	45000	43000	45000	43000	45000	43000	50000	45000	50000	45000	70000	70000	67000	65000
Хэнтий	-	-	-	-	-	-	60000	-	65000	-	70000	-	68000	-	53000	-
Дархан-Уул	45000	45000	45000	45000	45000	45000	50000	50000	50000	50000	62000	62000	65000	65000	57500	57500
<b>Улаанбаатар</b>	<b>54000</b>	-	<b>54000</b>	-	<b>54000</b>	-	<b>60000</b>	-	<b>63500</b>	-	<b>65000</b>	-	<b>62000</b>	-	<b>62000</b>	-
Орхон	50000	48000	52000	50000	55000	53000	57000	55000	60000	58000	65000	63000	65000	63000	58000	55000
Говьсүмбэр	40000	30000	40000	30000	40000	30000	40000	30000	65000	50000	67000	52000	60000	48000	53000	40000



Аймаг	Ноолуур, кг		Ноолуур, кг		Ноолуур, кг		Ноолуур, кг		Ноолуур, кг		Ноолуур, кг		Ноолуур, кг		Ноолуур, кг	
	Цагаан	Бор	Цагаан	Бор	Цагаан	Бор	Цагаан	Бор	Цагаан	Бор	Цагаан	Бор	Цагаан	Бор	Цагаан	Бор
Нэр	IV.24		V.01		V.08		V.15		V.22		V.29		VI.05		VI.12	
Архангай	65000	65000	63000	63000	62000	62000	62500	62500	63000	63000	62000	62000	64000	64000	65000	65000
Баян-Өлгий	48000	48000	49000	49000	51000	51000	53000	53000	54000	54000	60000	60000	61000	61000	59000	59000
Баянхонгор	53000	53000	56000	56000	58000	58000	60000	57500	64000	62000	62000	62000	62000	62000	69000	64000
Булган	-	60000	58000	60000	-	58000	-	58000	55000	58000	56000	58000	50000	52000	50000	55000
Говь-Алтай	48000	48000	48000	48000	55000	55000	56000	56000	57000	57000	61500	61500	63000	63000	63000	63000
Дорноговь	52000	52000	52000	52000	50000	50000	48000	48000	48000	48000	45000	45000	42000	42000	40000	40000
Дорнод	60000	55000	55000	52000	52000	50000	45000	40000	45000	40000	40000	35000	40000	35000	40000	35000
Дундговь	56000	56000	55000	55000	57000	57000	55000	55000	52000	52000	61000	61000	60000	60000	60000	60000
Завхан	52000	52000	65000	65000	60000	60000	58000	58000	60000	60000	58000	58000	63000	63000	62000	62000
Өвөрхангай	53000	53000	51000	51000	55000	55000	57000	57000	59000	59000	60000	60000	63000	63000	63000	63000
Өмнөговь	52000	51000	51000	51000	53000	53000	54000	54000	57000	57000	60000	60000	62000	60000	62000	60000
Сүхбаатар	55000	55000	52000	52000	55000	55000	53000	53000	53000	53000	53000	53000	53000	53000	53000	53000
Сэлэнгэ	-	-	-	-	-	-	-	-	-	-	-	-	-	-	-	-
Төв	60000	60000	57000	57000	57000	57000	54000	54000	56000	56000	58000	58000	60000	60000	60000	60000
Увс	47500	47500	55000	55000	58000	58000	58000	58000	58000	58000	60500	60500	62000	62000	60500	60500
Ховд	52000	52000	52000	52000	55000	55000	56000	56000	56000	56000	61000	61000	61000	61000	61000	61000
Хөвсгөл	67000	65000	64000	62000	65000	64000	67000	65000	67000	65000	65000	63000	65000	65000	65000	65000
Хэнтий	54000	-	50000	-	50000	-	50000	-	50000	-	50000	-	50000	-	50000	-
Дархан-Уул	61000	61000	57000	57000	58000	58000	58000	58000	58000	58000	58000	58000	58000	58000	58000	58000
<b>Улаанбаатар</b>	<b>62000</b>	-	<b>57500</b>	-	<b>52000</b>	-	<b>54000</b>	-	<b>60000</b>	-	<b>60000</b>	-	<b>63000</b>	<b>58000</b>	<b>64000</b>	-
Орхон	62000	60000	58000	55000	60000	58000	58000	56000	58000	56000	60000	56000	62000	60000	55000	50000
Говьсүмбэр	45000	30000	38000	25000	30000	18000	28000	15000	50000	30000	52000	30000	50000	30000	50000	30000

Аймаг	Ноолуур, кг		Ноолуур, кг		Ноолуур, кг		Ноолуур, кг		Ноолуур, кг		Ноолуур, кг		Ноолуур, кг		Ноолуур, кг	
	Цагаан	Бор	Цагаан	Бор	Цагаан	Бор	Цагаан	Бор	Цагаан	Бор	Цагаан	Бор	Цагаан	Бор	Цагаан	Бор
Нэр	VI.19		VI.25		VII.03		VII.10		VII.17		VII.24		VII.31		VIII.7	
Архангай	65000	65000	60000	60000	60000	60000	60000	60000	60000	60000	60000	60000	62000	62000	60000	60000
Баян-Өлгий	58000	58000	60000	60000	59000	59000	59000	59000	59000	59000	59000	59000	59000	59000	59000	59000
Баянхонгор	69000	64000	62000	61500	62000	61500	62000	62000	60000	60000	60000	60000	60000	60000	60000	60000
Булган	55000	55000	52000	55000	52000	55000	52000	55000	52000	55000	52000	55000	52000	52000	52000	52000
Говь-Алтай	63000	63000	61000	61000	62000	62000	62000	62000	60000	60000	60000	60000	60000	60000	60000	60000
Дорноговь	40000	40000	40000	40000	40000	40000	40000	40000	40000	40000	45000	45000	45000	45000	58000	58000
Дорнод	40000	35000	40000	35000	40000	35000	40000	35000	40000	35000	40000	35000	40000	35000	40000	35000
Дундговь	60000	60000	60000	60000	60000	60000	58000	58000	58000	58000	55000	55000	55000	55000	55000	55000
Завхан	62000	62000	63000	63000	61000	61000	61000	61000	61000	61000	61000	61000	61000	61000	61000	61000
Өвөрхангай	63000	63000	63000	63000	63000	63000	63000	63000	63000	63000	63000	63000	63000	63000	63000	63000
Өмнөговь	58000	58000	58000	58000	58000	58000	58000	58000	58000	58000	58000	58000	58000	58000	60000	60000
Сүхбаатар	53000	53000	53000	53000	53000	53000	53000	53000	53000	53000	53000	53000	53000	53000	53000	53000
Сэлэнгэ	-	-	-	-	-	-	-	-	-	-	-	-	-	-	-	-
Төв	60000	60000	-	-	-	-	55000	55000	-	-	-	-	-	-	-	-
Увс	-	-	-	-	-	-	60000	60000	58000	58000	58000	58000	60000	60000	59000	59000
Ховд	61000	61000	61000	60000	60000	60000	60000	60000	60000	58000	60000	58000	58000	55000	60000	58000
Хөвсгөл	65000	65000	65000	65000	65000	65000	65000	65000	65000	65000	65000	65000	65000	65000	50000	50000
Хэнтий	50000	-	50000	-	50000	-	-	-	-	-	-	-	-	-	-	-
Дархан-Уул	57000	57000	57000	57000	57000	57000	57000	57000	57000	57000	50000	50000	50000	50000	50000	50000
<b>Улаанбаатар</b>	<b>60000</b>	-	<b>60000</b>	-	<b>60000</b>	-	<b>61000</b>	-	<b>61000</b>	-	<b>61000</b>	-	-	-	<b>60000</b>	<b>55000</b>
Орхон	62000	55000	60000	55000	60000	55000	60000	55000	50000	50000	60000	55000	60000	55000	60000	55000
Говьсүмбэр	50000	30000	50000	30000	50000	30000	50000	30000	50000	30000	50000	30000	50000	25000	50000	25000

Аймаг	Ноолуур, кг		Ноолуур, кг		Ноолуур, кг		Ноолуур, кг		Ноолуур, кг		Ноолуур, кг		Ноолуур, кг		Ноолуур, кг	
	Цагаан	Бор	Цагаан	Бор	Цагаан	Бор	Цагаан	Бор	Цагаан	Бор	Цагаан	Бор	Цагаан	Бор	Цагаан	Бор
Нэр	VIII.14		VIII.21		VIII.28		IX.04		IX.11		IX.18		IX.25		X.02	
Архангай	60000	60000	60000	60000	60000	60000	60000	60000	55000	55000	55000	55000	55000	55000	55000	55000
Баян-Өлгий	62000	62000	63000	63000	65000	65000	68000	68000	70000	70000	71000	71000	69000	69000	65000	65000
Баянхонгор	60000	60000	59000	59000	64000	64000	63000	63000	64000	64000	64000	64000	64000	64000	66000	66000
Булган	52000	55000	52000	52000	52000	52000	50000	50000	55000	55000	55000	55000	52000	52000	52000	52000
Говь-Алтай	63500	63500	63500	63500	65000	65000	65000	65000	65000	65000	65000	65000	65000	65000	65000	65000
Дорноговь	55000	55000	55000	55000	55000	55000	55000	55000	62000	62000	62000	62000	62000	62000	60000	60000
Дорнод	40000	35000	40000	35000	40000	35000	-	-	40000	35000	40000	35000	40000	35000	40000	35000
Дундговь	56000	56000	56000	56000	56000	56000	56000	56000	60000	60000	60000	60000	60000	60000	58000	58000
Завхан	60000	60000	60000	60000	60000	60000	60000	60000	60000	60000	60000	60000	60000	60000	60000	60000
Өвөрхангай	63000	63000	63000	63000	62500	62500	63000	63000	63000	63000	63000	63000	63000	63000	63000	63000
Өмнөговь	60000	60000	60000	60000	62000	62000	63000	63000	63000	63000	63000	63000	62000	62000	63000	63000
Сүхбаатар	53000	53000	53000	53000	53000	53000	50000	50000	50000	50000	50000	50000	50000	50000	45000	45000
Сэлэнгэ	-	-	-	-	-	-	-	-	-	-	-	-	-	-	-	-
Төв	-	-	-	-	-	-	-	-	-	-	-	-	-	-	-	-
Увс	58000	-	58000	55000	62000	60000	62000	62000	60000	60000	62000	62000	62000	62000	62000	62000
Ховд	60000	58000	60000	58000	60000	58000	60000	58000	63000	63000	63000	63000	63000	63000	63000	63000
Хөвсгөл	50000	50000	50000	50000	50000	50000	50000	50000	50000	50000	50000	50000	50000	50000	50000	50000
Хэнтий	-	-	-	-	-	-	-	-	-	-	-	-	-	-	-	-
Дархан-Уул	50000	50000	50000	50000	50000	50000	50000	50000	50000	50000	50000	50000	50000	50000	50000	50000
<b>Улаанбаатар</b>			<b>63000</b>	-	<b>65000</b>	-	<b>65000</b>	-	<b>71000</b>	-	<b>73000</b>	-	<b>73000</b>	-	<b>74000</b>	-
Орхон	60000	55000	55000	52000	50000	45000	55000	50000	50000	45000	60000	50000	60000	50000	60000	50000
Говьсүмбэр	50000	25000	50000	25000	50000	25000	50000	25000	50000	25000	50000	25000	50000	30000	50000	30000



Аймаг	Ноолуур, кг		Ноолуур, кг		Ноолуур, кг	
	Цагаан	Бор	Цагаан	Бор	Цагаан	Бор
Нэр	ХИ.04		ХИ.11		ХИ.18	
Архангай	55000	55000	55000	55000	65000	65000
Баян-Өлгий	68000	68000	68000	68000	68000	68000
Баянхонгор	70000	70000	70000	70000	70000	70000
Булган	55000	50000	52000	50000	52000	50000
Говь-Алтай	70000	70000	70000	70000	60000	60000
Дорноговь	62500	62500	65000	65000	65000	65000
Дорнод	40000	35000	40000	35000	40000	35000
Дундговь	55000	55000	55000	55000	55000	55000
Завхан	65000	65000	65000	65000	65000	65000
Өвөрхангай	65000	65000	65000	65000	65000	65000
Өмнөговь	65000	65000	65000	65000	60000	60000
Сүхбаатар	50000	50000	50000	50000	50000	50000
Сэлэнгэ	-	-	-	-	-	-
Төв	-	-	-	-	-	-
Увс	60000	60000	60000	60000	60000	60000
Ховд	63000	63000	64000	63000	64000	63000
Хөвсгөл	60000	60000	60000	60000	55000	55000
Хэнтий	-	-	-	-	-	-
Дархан-Уул	50000	50000	50000	50000	50000	50000
<b>Улаанбаатар</b>	<b>72000</b>	-	<b>75000</b>	-	<b>75000</b>	-
Орхон	60000	50000	60000	55000	60000	55000
Говьсүмбэр	50000	40000	55000	45000	55000	45000