

## ТАНИЛЦУУЛГА

*Хүнсний гол нэрийн барааны үнэ,  
2013 оны 12-р сарын 11-ний байдлаар*

2013 оны 12-р сарын 11-ний байдлаар хүнсний гол нэрийн барааны үнийг өмнөх сарын дундаж үнэтэй харьцуулахад 1.4 хувь, өмнөх 7 хоногийнхтой 0.5 хувиар өссөн байна.

**Махны дундаж үнэ:** 2013 оны 12-р сарын 11-ний байдлаар хонины ястай махны үнэ өмнөх сарынхаас 0.2 хувь, үхрийн ястай мах 0.5 хувь, адууны мах 0.5 хувиар өсч, үхрийн цул мах 1.5 хувь, ямааны мах 0.8 хувиар буурсан байна.

Өмнөх 7 хоногийн дундаж үнэтэй харьцуулахад хонины ястай махны үнэ 1.2 хувь, үхрийн ястай мах 1.4 хувь, үхрийн цул мах 0.6 хувь, адууны мах 0.3 хувь, ямааны мах 1.0 хувиар өсчээ.

2013 оны 12-р сарын 11-ний байдлаар 1 кг хонины /ястай/ мах дунджаар 6710 төгрөг, хонины цул мах 6780 төгрөг, үхрийн /ястай/ мах 7755 төгрөг, үхрийн цул мах 9020 төгрөг, ямааны мах 4950 төгрөг, адууны мах 5780 төгрөгийн үнэтэй байв (Зураг 1; 2).

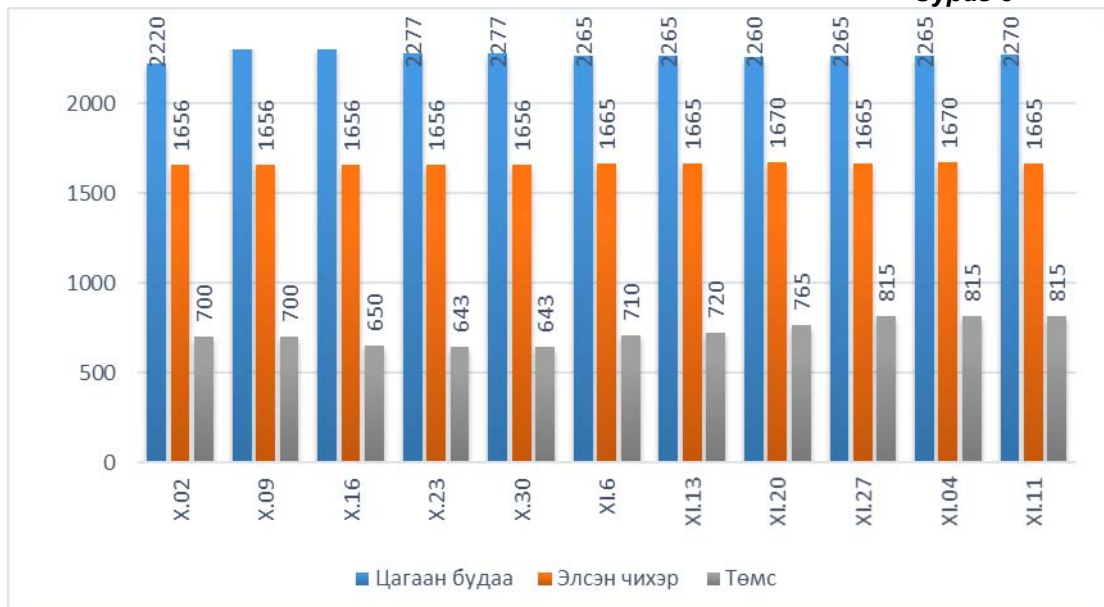
**Зураг 1.** Ястай махны жижиглэн худалдааны дундаж үнэ **Зураг 2.** Цул махны жижиглэн худалдааны дундаж үнэ



**Гурилын үнэ:** 2013 оны 12-р сарын 11-ний байдлаар дээдийн дээд зэргийн савласан гурилын үнэ өмнөх сарынхаас 1.4 хувь, өмнөх 7 хоногийнхоос 2.0 хувиар өссөн байна. Дээд зэргийн савласан гурилын үнэ өмнөх сарынхаас 3.2 хувь, өмнөх 7 хоногийнхоос 3.2 хувиар өссөн байлаа. 1-р зэргийн задгай гурилын үнэ өмнөх сарынхаас 0.7 хувиар өсч, өмнөх 7 хоногийнхоос өөрчлөлтгүй байв. 2-р зэргийн савласан гурилын үнэ өмнөх сарынхаас 0.8 хувь, өмнөх 7 хоногийнхоос 0.8 хувиар өссөн байна.

**Будаа, элсэн чихрийн дундаж үнэ:** 2013 оны 12-р сарын 11-ний байдлаар элсэн чихрийн үнэ өмнөх сарынхаас 0.3 хувиар буурч, өмнөх 7 хоногийнхоос өөрчлөлтгүй байв. Цагаан будааны үнэ өмнөх сарынхаас 0.2 хувь, өмнөх 7 хоногийнхоос 0.2 хувиар өссөн байна. (Зураг 3).

**Зураг 3**



**Төмс, хүнсний ногооны дундаж үнэ:** 2013 оны 12-р сарын 11-ний байдлаар төмс, хүнсний ногооны үнийг өмнөх сарын дундаж үнэтэй харьцуулахад байцаа 15.7 хувь, лууван 11.8 хувь, манжин 8.6 хувь, төмс 8.7 хувиар өсч, сонгино 0.4 хувиар буурчээ.

Өмнөх 7 хоногийнхоос манжин 6.2 хувь, лууван 3.5 хувиар буурч, бусад хүнсний ногооны үнэ өөрчлөлтгүй байлаа.

**Сүү, өндөг, ургамлын болон цөцгийн тосны дундаж үнэ:** 2013 оны 12-р сарын 11-ний байдлаар өмнөх сарынхаас задгай сүүний үнэ 3.6 хувь, “Элекстер” /0.5 л/ савласан сүүний үнэ 1.2 хувь, савласан /1 литрийн/ сүүний үнэ 0.3 хувиар өсч, өмнөх 7 хоногийнхоос савласан /1 литрийн/ сүүний үнэ 0.3 хувиар өсч, задгай сүүний үнэ, “Элекстер” /0.5 л/ үнэ өөрчлөлтгүй байна.

Ургамлын тосны үнэ өмнөх сарынхаас 0.3 хувь, өмнөх 7 хоногийнхоос 0.3 хувиар өссөн байв. Цөцгийн тосны үнэ өмнөх сарынхаас 0.2 хувь, өмнөх 7 хоногийнхоос 0.2 хувиар өссөн байна.

Өндөгний үнэ өмнөх сарынхаас 6.6 хувь, өмнөх 7 хоногийнхоос 1.3 хувиар өсчээ.

### **Хүнсний гол нэрийн барааны үнэ, аймгаар**

Хүнсний гол нэрийн барааны 7 хоногийн үнийн судалгаанд аймгийн төвүүдээс гурил, мах, цагаан будаа, малын сүү, элсэн чихрийн үнийг судалдаг (Хавсралт хүснэгт 3).

**Гурилын үнэ:** 2013 оны 12-р сарын 11-ний байдлаар аймгийн төвүүдийн хүнсний зах, дэлгүүрт хэрэглээ ихтэй 1-р зэргийн гурилын үнэ 640-1100 төгрөгийн хооронд худалдаалагдаж байна. Гурилын үнэ өмнөх 7 хоногийнхоос Орхон аймагт 30 төгрөгөөр өсч, бусад аймагт өөрчлөлтгүй байна.

Дорнод аймагт 1-р зэргийн гурилын үнэ хямд буюу 640 төгрөг байхад, Завхан аймагт 1100 төгрөг байгаа нь өндөр үнэ байна.

**Махны үнэ:** 2013 оны 12-р сарын 11-ний байдлаар хонины махны үнэ өмнөх 7 хоногийнхоос Баянхонгор, Өмнөговь, Сэлэнгэ аймагт 100-500 төгрөгөөр буурч, Өвөрхангай, Говьсүмбэр, Дундговь, Сүхбаатар аймагт 100-270 төгрөгөөр өссөн байна.

Хонины махны үнэ Сэлэнгэ аймагт 6500 төгрөг байгаа нь өндөр бөгөөд Баян-Өлгий аймагт 5000 төгрөг байгаа нь хамгийн хямд үнэ байв.

Үхрийн махны үнэ өмнөх 7 хоногийнхоос Сэлэнгэ, Дорнод аймагт 200-500 төгрөгөөр буурч, Архангай, Өвөрхангай, Говьсүмбэр аймагт 100-500 төгрөгөөр өссөн байна. Үхрийн махны үнэ Дорноговь аймагт 8500 төгрөг байгаа нь хамгийн өндөр үнэ бөгөөд Баян-Өлгий аймагт 5000 төгрөгөөр худалдаалагдсан нь хямд үнэ байв.

Ямааны махны үнэ Говь-Алтай, Баянхонгор, Говьсүмбэр, Дорноговь, Өмнөговь, Сэлэнгэ аймагт 100-500 төгрөгөөр буурч, Өвөрхангай, Дархан-Уул, Дундговь, Сүхбаатар аймагт 100-300 төгрөгөөр өссөн байна. Ямааны мах Сүхбаатар аймагт хямд буюу 4500 төгрөг байхад Ховд, Хөвсгөл аймагт 6000 төгрөг байгаа нь хамгийн өндөр үнэ байна.

**Малын сүүний үнэ:** 2013 оны 12-р сарын 11-ний байдлаар малын сүү аймагт 1100-2800 төгрөгийн үнэтэй худалдаалагдсан байна. Сүүний үнэ Увс, Ховд, Орхон, Дундговь, Дорнод, Хэнтий аймагт 100-300 төгрөгөөр өссөн байна. Өмнөговь аймагт хамгийн /2800 төг/ өндөр үнэтэй байна.

**Цагаан будаа, элсэн чихрийн үнэ:** 2013 оны 12-р сарын 11-ний байдлаар цагаан будааны үнэ өмнөх 7 хоногийнхоос Сэлэнгэ аймагт 100 төгрөгөөр өсч, бусад аймагт өөрчлөлтгүй байлаа. Нийт аймагт цагаан будаа 1 кг нь 1800-2400 төгрөгийн хооронд худалдаалагдаж байна.

Элсэн чихрийн үнэ өмнөх 7 хоногийнхоос Говьсүмбэр, Дундговь аймагт 200 төгрөгөөр өссөн байлаа. Элсэн чихэр 1 кг нь 1500-2000 төгрөгийн хооронд худалдаалагдаж байна.

**Улаанбаатар хотын гол нэрийн зарим барааны үнэ, үнийн индекс**

(2013 оны 12-р сарын 11-ний байдлаар өмнөх сар болон 7 хоногийн дундаж үнэтэй харьцуулснаар)

**Хүснэгт 1.**

№	Барааны нэр		2013 он			XII - 11	XII - 11
			11 сарын дундаж үнэ	12 сарын		%	%
				04-ний үнэ	11-ний үнэ	XI сар	XI - 04
1	"Алтан тариа" гурил	дээдийн дээд, савласан, кг	1480	1470	1500	101.4	102.0
		дээд, савласан, кг	1 085	1 085	1 120	103.2	103.2
		1 зэрэг, задгай, кг	745	750	750	100.7	100.0
		2-р зэрэг, савласан	590	590	595	100.8	100.8
2	Талх	"Атар", 600 гр	840	840	840	100.0	100.0
		"Зууван чех", 600 гр	930	930	930	100.0	100.0
3	Цагаан будаа, кг		2 265	2 265	2 270	100.2	100.2
4	Хонины мах, ястай, кг		6 695	6 630	6 710	100.2	101.2
5	Үхрийн мах, ястай, кг		7 715	7 645	7 755	100.5	101.4
6	Үхрийн мах, цул, кг		9 155	8 965	9 020	98.5	100.6
7	Адууны мах, ястай, кг		5 750	5 760	5 780	100.5	100.3
8	Ямааны мах, ястай, кг		4 990	4 900	4 950	99.2	101.0
9	Сүү	задгай, л	1 400	1 450	1 450	103.6	100.0
		"Элекстер", 0.5 л	855	865	865	101.2	100.0
		"Шинэ Сүү", л	2 000	2 000	2 005	100.3	100.3
10	Тараг, савласан, 900 гр, "Цөцгийтэй"		1 980	1 980	2 005	101.3	101.3
11	Цөцгийн тос, 250 гр		2 245	2 245	2 250	100.2	100.2
12	Ургамлын тос, "Кларина", л		3 115	3 115	3 125	100.3	100.3
13	Элсэн чихэр, кг		1 665	1 670	1 665	100.0	99.7
14	Ногоон цай, савласан, 2 кг		4 395	4 505	4 505	102.5	100.0
15	Өндөг, ш		380	400	405	106.6	101.3
16	Алим, "Фүжи" сортын, кг		3 570	3 570	3 570	100.0	100.0
17	Төмс, дотоод, кг		750	815	815	108.7	100.0
18	Лууван, дотоод, кг		1 100	1 275	1 230	111.8	96.5
19	Байцаа, импортын, кг		1 080	1 250	1 250	115.7	100.0
20	Манжин, дотоод		1 400	1 620	1 520	108.6	93.8
21	Сонгино, бөөрөнхий, импортын, кг		1 295	1 290	1 290	99.6	100.0
22	Шатахуун	Аи-80 автобензин, л	1 530	1 530	1 530	100.0	100.0
		Аи-92 автобензин, л	1 620	1 620	1 620	100.0	100.0
		Дизелийн түлш, л	1 750	1 750	1 750	100.0	100.0
<b>ДҮН</b>						<b>101.4</b>	<b>100.5</b>

2013 оны 12-р сарын 11-ний байдлаар гол нэрийн барааны үнийг өмнөх сарын дундаж үнэтэй харьцуулахад 1.4 хувь, өмнөх 7 хоногийнхтой харьцуулахад 0.5 хувиар өссөн байв.

## Улаанбаатар хотын хүнсний гол нэрийн барааны үнэ, хүнсний зах, дэлгүүрээр

2013 оны 12-р сарын 11-ний байдлаар

Хүснэгт 2.

		хэмжих нэгж	"Баянзүрх" зах	"Замбала" Супер-маркет	"Хүчит шонхор" зах	"Бөмбөгөр" ХТ	"Меркури" зах	"Барс" ХТ	"Таван эрдэнэ" зах	"Хар хорин" зах	"Марко" Супер-маркет	"Макс" Супер-маркет	Дундаж үнэ	
1	"Алтан тариа" задгай гурил	дээд	кг	1000	1188	1100	1000		950	1100	1000		1222	<b>1070</b>
		1-р зэрэг	кг	750	745	750	700		650	850	750		817	<b>750</b>
2	"Алтан тариа" савласан гурил	дээдийн дээд	кг	1400	1550	1400	1500	1800	1400	1500	1500		1460	<b>1500</b>
		дээд	кг	1100	1150	1150	1050	1300	1000	1100	1100		1130	<b>1120</b>
		1-р зэрэг	кг	750	780	750	700	900	700	850	750		840	<b>780</b>
		2-р зэрэг	кг	600	580	550	550	800	500	550	600	600	630	<b>595</b>
3	"Алейка" дээд гурил	кг	1400	1452	1400	1100	1500	1200	1350	1400	1450	1306	<b>1355</b>	
4	Сүү	Сүү ХК 1л	л	2000		1900	2000	2200	1900	2000	2000		2050	<b>2005</b>
		Сүү ХК 0.5л	л	850		800	850	1000	800	950	800		850	<b>865</b>
		Задгай	л			1500					1400			<b>1450</b>
5	Тараг, Цөцгийтэй	л	2000		1900	2000	2200	1900	2000	2000		2050	<b>2005</b>	
6	Талх	Атар	ш	850		850	800	900	800	800	850	850	840	<b>840</b>
		Зууван чех	ш	900	950	900	830	1100	900	950	830	970	950	<b>930</b>
7	Будаа	цагаан	кг	2200		2200	2200		2200	2500	2200		2390	<b>2270</b>
		шар	кг	1500		1500	1500		1500	1500	1500		1920	<b>1560</b>
8	Цөцгийн тос, 250 гр	кг	2300		2000	2300	3000	2300	2200	2000	2100	2050	<b>2250</b>	
9	Ургамлын тос	л	3000	3080	3000	3000	3300	3000	3300	3000		3450	<b>3125</b>	
10	Ногоон цай, Гүрж	кг	4200	4320	4800	4600		4500	4500	4600	4200	4820	<b>4505</b>	
11	Элсэн чихэр	кг	1600		1500	1500	1900	1500	1600	1700	1800	1900	<b>1665</b>	
12	Хонины мах	ястай	кг	5800		5900	6000	9500	6800	7300	5900	7500	5700	<b>6710</b>
		цул	кг	6800		6700			7000		6800		6600	<b>6780</b>
13	Үхрийн мах	ястай	кг	7200		7000	7500	9500	7500	8500	7100	8500	7000	<b>7755</b>
		цул	кг	8500		8000	9500	10500	8500	9500	8000	10000	8700	<b>9020</b>
14	Адууны мах, ястай	кг	5400		5200	6000			6800	5500			<b>5780</b>	
15	Ямааны мах, ястай	кг	4800		4800	5200				5000			<b>4950</b>	
17	Төмс, монгол	кг	700	1000	800	900	1000	700	800	600	800	850	<b>815</b>	
18	Лууван, монгол	кг	1200	1200	1000	1200	1800	1200	1200	1200	1500		<b>1230</b>	
20	Байцаа, монгол	кг	1200	1200	1000	1200	1500	1500	1500	1000	1200	1200	<b>1250</b>	
21	Манжин, монгол	кг	1500	1800	1200	1500	2000	1200	1500	1500	1500		<b>1520</b>	
22	Сонгино, хятад бөөрөнхий	кг	1200	1300	1200	1300	1500	1000	1500	1200	1500	1200	<b>1290</b>	
23	Алим, фүжи	кг	3200	4500	3500	3000	3500	3000	3500	3500	3500	4500	<b>3570</b>	
24	Өндөг, ОХУ	ш	400	420	370	380	450	380	380	380	450	435	<b>405</b>	

Аймгийн төвүүдэд зарагдаж байгаа хүнсний гол нэрийн барааны үнэ,  
2013 оны 12-р сарын 11-ний байдлаар

Аймаг	Хонины мах									
	11 сарын дундаж	10 сарын 16	10 сарын 23	10 сарын 30	11 сарын 6	11 сарын 13	11 сарын 20	11 сарын 27	12 сарын 04	12 сарын 11
<b>Баруун бүс</b>										
Баян-Өлгий	5 000	5 000	5 000	5 000	5 000	5 000	5 000	5 000	5 000	5 000
Говь-Алтай	5 400	5 500	5 500	5 300	5 300	5 500	5 500	5 300	5 200	5 200
Завхан	7 000	7 000	7 000	7 500	7 500	7 000	7 000	6 500	6 500	6 500
Увс	5 543	5 500	5 500	5 500	5 500	5 670	5 500	5 500	5 770	5 770
Ховд	6 650	6 800	6 500	6 800	6 800	6 500	6 800	6 500	6 500	6 500
<b>Хангайн бүс</b>										
Архангай	5 950	6 500	6 000	6 000	5 800	6 000	6 000	6 000	6 000	6 000
Баянхонгор	5 125	4 800	4 800	4 700	5 000	5 000	5 300	5 200	5 400	5 300
Булган	6 500	7 000	7 000	7 000	6 500	6 500	6 500	6 500	6 500	6 500
Орхон	6 483	6 530	6 530	6 430	6 430	6 500	6 500	6 500	6 330	6 330
Өвөрхангай	5 500	5 800	5 600	5 700	5 500	5 500	5 500	5 500	5 500	5 600
Хөвсгөл	6 750	6 500	6 500	6 500	7 000	7 000	6 500	6 500	6 500	6 500
<b>Төвийн бүс</b>										
Говьсүмбэр	5 650	5 800	5 800	5 800	5 800	5 500	5 800	5 500	5 300	5 400
Дархан-Уул	6 225	6 500	6 400	6 250	6 200	6 100	6 300	6 300	6 200	6 200
Дорноговь	5 763	6 000	6 000	6 000	6 000	5 750	5 650	5 650	5 700	5 900
Дундговь	5 800	6 000	5 800	5 800	5 800	5 800	5 800	5 800	5 800	6 000
Өмнөговь	7 000	7 000	7 000	7 000	7 000	7 000	7 000	7 000	6 800	6 500
Сэлэнгэ	7 000	6 800	7 000	7 000	7 000	7 000	7 000	7 000	7 000	6 500
Төв	6 000	6 500	6 500	6 500	6 000	6 000	6 000	6 000	6 000	6 000
<b>Зүүн бүс</b>										
Дорнод	6 400	6 330	6 300	6 200	6 300	6 300	6 500	6 500	6 500	6 500
Сүхбаатар	5 438	6 000	5 500	5 500	5 500	5 250	5 500	5 500	5 500	5 750
Хэнтий	6 500	6 500	6 500	6 500	6 500	6 500	6 500	6 500	6 500	6 500

Буурсан үнэ  
 Өссөн үнэ

**Улаанбаатар хотын автобензин, дизель, хийн түлшний дундаж үнэ, шатахуун түгээх станцаар**  
(2013 оны 12-р сарын 11-ний байдлаар)

		Жаст ойл	Петровис	Магнай трейд	Сод монгол	Шунхлай
1	Аи-95		1850		1850	1850
2	Аи-80	1530	1530	1530	1530	1530
3	Аи-92	1620	1620	1620	1620	1620
4	Мон-93		1620			
5	Дизель түлш	1750	1750	1750	1750	1750

Аймаг	Үхрийн мах									
	11 сарын дундаж	10 сарын 16	10 сарын 23	10 сарын 30	11 сарын 6	11 сарын 13	11 сарын 20	11 сарын 27	12 сарын 04	12 сарын 11
<b>Баруун бүс</b>										
Баян-Өлгий	5 000	5 000	5 000	5 000	5 000	5 000	5 000	5 000	5 000	5 000
Говь-Алтай	8 000	8 000	8 000	8 000	8 000	8 000	8 000	8 000	8 000	8 000
Завхан	8 000	8 000	8 000	8 000	8 000	8 000	8 000	8 000	8 000	8 000
Увс	5 775	5 800	5 870	5 800	5 800	5 700	5 800	5 800	5 930	5 930
Ховд	6 825	6 500	6 500	6 800	6 800	7 000	7 000	6 500	6 500	6 500
<b>Хангайн бүс</b>										
Архангай	7 500	7 500	7 500	7 000	7 500	7 500	7 500	7 500	7 500	7 800
Баянхонгор	6 800	6 500	6 500	6 500	6 700	6 700	7 000	6 800	7 200	7 200
Булган	7 125	7 500	7 500	7 500	7 000	7 000	7 000	7 500	7 500	7 500
Орхон	7 215	7 170	7 170	7 170	7 170	7 230	7 230	7 230	7 100	7 100
Өвөрхангай	7 000	7 500	7 000	7 000	7 000	7 000	7 000	7 000	7 000	7 500
Хөвсгөл	7 000	7 000	6 500	6 500	7 000	7 000	7 000	7 000	6 500	6 500
<b>Төвийн бүс</b>										
Говьсүмбэр	6 900	7 000	7 000	7 000	7 000	6 800	7 000	6 800	6 700	6 800
Дархан-Уул	6 900	7 100	7 100	6 600	6 600	6 700	7 150	7 150	7 000	7 000
Дорноговь	8 588	8 670	8 830	8 500	8 750	8 500	8 500	8 600	8 500	8 500
Дундговь		-	-	-	-	-	-	-	-	-
Өмнөговь		-	-	-	-	-	-	-	-	-
Сэлэнгэ	8 000	7 500	8 000	8 000	8 000	8 000	8 000	8 000	8 000	7 500
Төв	7 500	7 500	7 500	7 500	7 500	7 500	7 500	7 500	7 500	7 500
<b>Зүүн бүс</b>										
Дорнод	7 450	7 600	7 500	7 500	7 500	7 500	7 300	7 500	7 500	7 300
Сүхбаатар	6 188	6 500	6 000	6 000	6 000	6 250	6 250	6 250	6 250	6 250
Хэнтий	7 625	8 000	7 500	7 500	7 500	7 500	8 000	7 500	8 000	8 000

Аймаг	Ямааны мах									
	11 сарын дундаж	10 сарын 16	10 сарын 23	10 сарын 30	11 сарын 6	11 сарын 13	11 сарын 20	11 сарын 27	12 сарын 04	12 сарын 11
<b>Баруун бүс</b>										
Баян-Өлгий	4 500	4 500	4 000	4 500	4 500	4 500	4 500	4 500	4 500	4 500
Говь-Алтай	4 325	4 500	4 500	4 500	4 300	4 500	4 500	4 000	4 300	4 200
Завхан	6 000	6 000	6 000	6 500	6 500	6 000	6 000	5 500	5 500	5 500
Увс	4 950	5 000	5 000	5 000	5 000	5 000	5 000	4 800	4 830	4 830
Ховд	6 000	6 000	6 000	6 000	6 000	6 000	6 000	6 000	6 000	6 000
<b>Хангайн бүс</b>										
Архангай	5 000	5 500	5 500	5 000	5 000	5 000	5 000	5 000	5 000	5 000
Баянхонгор	4 300	4 500	4 000	4 200	4 200	4 200	4 500	4 300	4 300	4 000
Булган	5 250	-	-	6 000	5 000	5 500	5 500	5 000	5 000	-
Орхон	5 000	5 500	5 500	5 300	5 000	5 000	5 000	5 000	5 000	5 000
Өвөрхангай	4 725	5 300	5 000	4 900	4 800	4 800	4 800	4 500	4 500	4 800
Хөвсгөл	6 000	6 000	6 000	6 000	6 000	6 000	6 000	6 000	6 000	6 000
<b>Төвийн бүс</b>										
Говьсүмбэр	4 650	5 000	4 800	5 000	4 800	4 500	4 800	4 500	4 300	4 200
Дархан-Уул	5 238	5 800	5 700	5 250	5 250	5 100	5 300	5 300	5 000	5 100
Дорноговь	4 775	5 000	4 970	4 970	5 000	4 700	4 700	4 700	4 800	4 750
Дундговь	5 500	5 500	5 500	5 500	5 500	5 500	5 500	5 500	5 500	5 800
Өмнөговь	6 000	6 000	6 000	6 000	6 000	6 000	6 000	6 000	6 000	5 500
Сэлэнгэ	6 000	5 500	6 000	6 000	6 000	6 000	6 000	6 000	6 000	5 500
Төв	5 375	6 000	5 500	5 500	5 500	5 500	5 250	5 250	5 000	5 000
<b>Зүүн бүс</b>										
Дорнод	5 575	5 930	5 600	5 500	5 500	5 800	5 500	5 500	5 500	5 500
Сүхбаатар	4 250	4 500	4 500	4 500	4 500	4 000	4 250	4 250	4 250	4 500
Хэнтий	5 375	6 000	6 000	6 000	5 000	5 500	6 000	5 000	5 000	5 000







Аймаг	Цагаан будаа									
	11 сарын дундаж	10 сарын 16	10 сарын 23	10 сарын 30	11 сарын 6	11 сарын 13	11 сарын 20	11 сарын 27	12 сарын 04	12 сарын 11
<b>Баруун бүс</b>										
Баян-Өлгий	2 050	2 000	2 130	2 070	2 070	2 070	2 030	2 030	2 030	2 030
Говь-Алтай	2 000	2 000	2 000	2 000	2 000	2 000	2 000	2 000	2 000	2 000
Завхан	2 000	2 000	2 000	2 000	2 000	2 000	2 000	2 000	2 000	2 000
Увс	2 100	2 100	2 100	2 100	2 100	2 100	2 100	2 100	2 100	2 100
Ховд	1 800	1 800	1 800	1 800	1 800	1 800	1 800	1 800	1 800	1 800
<b>Хангайн бүс</b>										
Архангай	2 200	2 200	2 300	2 250	2 200	2 200	2 200	2 200	2 200	2 200
Баянхонгор	2 100	2 000	2 000	2 000	2 100	2 100	2 100	2 100	2 100	2 100
Булган	2 150	2 000	2 200	2 200	2 000	2 200	2 200	2 200	2 200	2 200
Орхон	2 070	2 170	2 170	2 170	2 070	2 070	2 070	2 070	2 070	2 070
Өвөрхангай	2 150	2 200	2 200	2 200	2 200	2 200	2 100	2 100	2 100	2 100
Хөвсгөл	2 400	2 200	2 400	2 400	2 400	2 400	2 400	2 400	2 400	2 400
<b>Төвийн бүс</b>										
Говьсүмбэр	2 100	2 100	2 100	2 100	2 100	2 100	2 100	2 100	2 100	2 100
Дархан-Уул	2 200	2 200	2 200	2 200	2 200	2 200	2 200	2 200	2 200	2 200
Дорноговь	2 000	2 000	2 000	2 000	2 000	2 000	2 000	2 000	2 000	2 000
Дундговь	2 150	2 000	2 100	2 200	2 200	2 200	2 100	2 100	2 100	2 000
Өмнөговь	2 000	2 030	2 030	2 000	2 000	2 000	2 000	2 070	2 070	2 070
Сэлэнгэ	2 075	2 000	2 000	2 000	2 000	2 100	2 100	2 100	2 100	2 000
Төв	2 100	2 100	2 100	2 100	2 100	2 100	2 100	2 100	2 100	2 100
<b>Зүүн бүс</b>										
Дорнод	1 725	1 730	1 700	1 700	1 700	1 700	1 700	1 800	1 900	1 900
Сүхбаатар	1 925	2 170	2 170	2 000	2 000	1 900	1 900	1 900	1 900	1 900
Хэнтий	2 150	2 000	2 000	2 000	2 000	2 200	2 200	2 200	2 200	2 200









Ноолуурын үнэ, 2013 оны 1-р сарын 2-ноос 2013 оны 12-р сарын 11-ний байдлаар, аймгаар

Аймаг	Ноолуур, кг		Ноолуур, кг		Ноолуур, кг		Ноолуур, кг		Ноолуур, кг		Ноолуур, кг		Ноолуур, кг		Ноолуур, кг	
	Цагаан	Бор	Цагаан	Бор	Цагаан	Бор	Цагаан	Бор	Цагаан	Бор	Цагаан	Бор	Цагаан	Бор	Цагаан	Бор
Нэр	I.02		I.09		I.16		I.23		I.30		II.06		II.14		II.20	
Архангай	43000	43000	43000	43000	43000	43000	43000	43000	44000	44000	44000	44000	44000	44000	44000	44000
Баян-Өлгий	51000	51000	51000	51000	50000	50000	51000	51000	50000	50000	50000	50000	49000	49000	50000	50000
Баянхонгор	40000	40000	40000	40000	40000	40000	40000	40000	42000	42000	50000	50000	50000	50000	50000	50000
Булган	-	41000	-	40000	-	40000	-	41000	-	41000	-	41000	-	40000	-	41000
Говь-Алтай	50000	50000	48000	48000	48000	48000	48000	48000	48000	48000	48000	48000	48000	48000	48000	48000
Дорноговь	40000	40000	42000	42000	42000	42000	42000	42000	42000	42000	42000	42000	42000	42000	42000	42000
Дорнод	-	-	-	-	-	-	-	-	-	-	-	-	-	-	-	-
Дундговь	42000	42000	43000	43000	43000	43000	43000	43000	45000	45000	47000	47000	47000	47000	47000	47000
Завхан	40000	40000	40000	40000	40000	40000	40000	40000	40000	40000	40000	40000	40000	40000	45000	45000
Өвөрхангай	43000	43000	43000	43000	43000	43000	43000	43000	43000	43000	43000	43000	43000	43000	43000	43000
Өмнөговь	41000	41000	42000	42000	45000	45000	48000	48000	48000	48000	49000	49000	49000	49000	50000	50000
Сүхбаатар	38000	38000	38000	38000	38000	38000	38000	38000	38000	38000	40000	38000	40000	38000	40000	38000
Сэлэнгэ	-	-	-	-	-	-	-	-	-	-	-	-	-	-	-	-
Төв	-	-	-	-	-	-	-	-	-	-	-	-	-	-	-	-
Увс	-	-	-	-	-	-	-	-	-	-	-	-	-	-	-	40000
Ховд	40000	40000	-	-	40000	40000	40000	40000	40000	40000	40000	40000	40000	40000	40000	40000
Хөвсгөл	45000	43000	45000	43000	45000	43000	45000	43000	45000	43000	45000	43000	45000	43000	45000	43000
Хэнтий	-	-	-	-	-	-	-	-	-	-	-	-	-	-	-	-
Дархан-Уул	40000	40000	40000	40000	40000	40000	40000	40000	40000	40000	40000	40000	40000	40000	45000	45000
<b>Улаанбаатар</b>	<b>53000</b>	-	<b>53000</b>	-	<b>53000</b>	-	<b>53000</b>	-	<b>53000</b>	-	<b>53000</b>	-	-	-	-	-
Орхон	40000	40000	45000	43000	45000	45000	52000	50000	52000	50000	45000	45000	45000	45000	50000	48000
Говьсүмбэр	40000	30000	40000	30000	40000	30000	40000	30000	40000	30000	40000	30000	40000	30000	40000	30000

Тэмдэглэл:

\* - Улаанбаатар хотод "Эмээлт" түүхий эдийн захын үнэ

Аймаг	Ноолуур, кг		Ноолуур, кг		Ноолуур, кг		Ноолуур, кг		Ноолуур, кг		Ноолуур, кг		Ноолуур, кг		Ноолуур, кг	
	Цагаан	Бор	Цагаан	Бор	Цагаан	Бор	Цагаан	Бор	Цагаан	Бор	Цагаан	Бор	Цагаан	Бор	Цагаан	Бор
Нэр	II.27		III.06		III.13		III.20		III.27		IV.03		IV.10		IV.17	
Архангай	44000	44000	44000	44000	44000	44000	50000	50000	50000	50000	50000	50000	55000	55000	63000	63000
Баян-Өлгий	50000	50000	50000	50000	45000	45000	42000	42000	40000	40000	45000	45000	46000	46000	45000	45000
Баянхонгор	50000	50000	50000	50000	50000	50000	51000	51000	51000	51000	51000	51000	51000	51000	55000	55000
Булган	-	41000	-	45000	-	50000	-	55000	-	60000	-	65000	-	66000	-	58000
Говь-Алтай	48000	48000	48000	48000	48000	48000	48000	48000	50000	50000	48000	48000	50000	50000	50000	50000
Дорноговь	42000	42000	42000	42000	42000	42000	42000	42000	61000	61000	66000	66000	62000	62000	50000	50000
Дорнод	-	-	-	-	-	-	-	-	60000	60000	71000	70000	70000	68000	65000	63000
Дундговь	47000	47000	47000	47000	47000	47000	47000	47000	47000	47000	60000	60000	60000	60000	53000	53000
Завхан	45000	45000	48000	48000	50000	50000	50000	50000	52000	52000	52000	52000	52000	52000	52000	52000
Өвөрхангай	43000	43000	43000	43000	43000	43000	43000	43000	43000	43000	50000	50000	63000	63000	54000	54000
Өмнөговь	50000	50000	50000	50000	50000	50000	50000	50000	50000	50000	52000	50000	55000	55000	56000	56000
Сүхбаатар	45000	45000	45000	45000	45000	45000	55000	55000	60000	60000	65000	65000	65000	65000	56000	56000
Сэлэнгэ	-	-	-	-	-	-	-	-	-	-	-	-	-	-	-	-
Төв	-	-	-	-	-	-	54000	54000	60000	60000	60000	60000	63000	63000	57000	57000
Увс	-	40000	-	40000	-	40000	-	40000	40000	40000	40000	40000	47500	47500	45000	45000
Ховд	40000	40000	40000	40000	40000	40000	40000	40000	40000	40000	40000	40000	40000	40000	40000	40000
Хөвсгөл	45000	43000	45000	43000	45000	43000	45000	43000	50000	45000	50000	45000	70000	70000	67000	65000
Хэнтий	-	-	-	-	-	-	60000	-	65000	-	70000	-	68000	-	53000	-
Дархан-Уул	45000	45000	45000	45000	45000	45000	50000	50000	50000	50000	62000	62000	65000	65000	57500	57500
<b>Улаанбаатар</b>	<b>54000</b>	-	<b>54000</b>	-	<b>54000</b>	-	<b>60000</b>	-	<b>63500</b>	-	<b>65000</b>	-	<b>62000</b>	-	<b>62000</b>	-
Орхон	50000	48000	52000	50000	55000	53000	57000	55000	60000	58000	65000	63000	65000	63000	58000	55000
Говьсүмбэр	40000	30000	40000	30000	40000	30000	40000	30000	65000	50000	67000	52000	60000	48000	53000	40000



Аймаг	Ноолуур, кг		Ноолуур, кг		Ноолуур, кг		Ноолуур, кг		Ноолуур, кг		Ноолуур, кг		Ноолуур, кг		Ноолуур, кг	
	Цагаан	Бор	Цагаан	Бор	Цагаан	Бор	Цагаан	Бор	Цагаан	Бор	Цагаан	Бор	Цагаан	Бор	Цагаан	Бор
Нэр	IV.24		V.01		V.08		V.15		V.22		V.29		VI.05		VI.12	
Архангай	65000	65000	63000	63000	62000	62000	62500	62500	63000	63000	62000	62000	64000	64000	65000	65000
Баян-Өлгий	48000	48000	49000	49000	51000	51000	53000	53000	54000	54000	60000	60000	61000	61000	59000	59000
Баянхонгор	53000	53000	56000	56000	58000	58000	60000	57500	64000	62000	62000	62000	62000	62000	69000	64000
Булган	-	60000	58000	60000	-	58000	-	58000	55000	58000	56000	58000	50000	52000	50000	55000
Говь-Алтай	48000	48000	48000	48000	55000	55000	56000	56000	57000	57000	61500	61500	63000	63000	63000	63000
Дорноговь	52000	52000	52000	52000	50000	50000	48000	48000	48000	48000	45000	45000	42000	42000	40000	40000
Дорнод	60000	55000	55000	52000	52000	50000	45000	40000	45000	40000	40000	35000	40000	35000	40000	35000
Дундговь	56000	56000	55000	55000	57000	57000	55000	55000	52000	52000	61000	61000	60000	60000	60000	60000
Завхан	52000	52000	65000	65000	60000	60000	58000	58000	60000	60000	58000	58000	63000	63000	62000	62000
Өвөрхангай	53000	53000	51000	51000	55000	55000	57000	57000	59000	59000	60000	60000	63000	63000	63000	63000
Өмнөговь	52000	51000	51000	51000	53000	53000	54000	54000	57000	57000	60000	60000	62000	60000	62000	60000
Сүхбаатар	55000	55000	52000	52000	55000	55000	53000	53000	53000	53000	53000	53000	53000	53000	53000	53000
Сэлэнгэ	-	-	-	-	-	-	-	-	-	-	-	-	-	-	-	-
Төв	60000	60000	57000	57000	57000	57000	54000	54000	56000	56000	58000	58000	60000	60000	60000	60000
Увс	47500	47500	55000	55000	58000	58000	58000	58000	58000	58000	60500	60500	62000	62000	60500	60500
Ховд	52000	52000	52000	52000	55000	55000	56000	56000	56000	56000	61000	61000	61000	61000	61000	61000
Хөвсгөл	67000	65000	64000	62000	65000	64000	67000	65000	67000	65000	65000	63000	65000	65000	65000	65000
Хэнтий	54000	-	50000	-	50000	-	50000	-	50000	-	50000	-	50000	-	50000	-
Дархан-Уул	61000	61000	57000	57000	58000	58000	58000	58000	58000	58000	58000	58000	58000	58000	58000	58000
<b>Улаанбаатар</b>	<b>62000</b>	-	<b>57500</b>	-	<b>52000</b>	-	<b>54000</b>	-	<b>60000</b>	-	<b>60000</b>	-	<b>63000</b>	<b>58000</b>	<b>64000</b>	-
Орхон	62000	60000	58000	55000	60000	58000	58000	56000	58000	56000	60000	56000	62000	60000	55000	50000
Говьсүмбэр	45000	30000	38000	25000	30000	18000	28000	15000	50000	30000	52000	30000	50000	30000	50000	30000

Аймаг	Ноолуур, кг		Ноолуур, кг		Ноолуур, кг		Ноолуур, кг		Ноолуур, кг		Ноолуур, кг		Ноолуур, кг		Ноолуур, кг	
	Цагаан	Бор	Цагаан	Бор	Цагаан	Бор	Цагаан	Бор	Цагаан	Бор	Цагаан	Бор	Цагаан	Бор	Цагаан	Бор
Нэр	VI.19		VI.25		VII.03		VII.10		VII.17		VII.24		VII.31		VIII.7	
Архангай	65000	65000	60000	60000	60000	60000	60000	60000	60000	60000	60000	60000	62000	62000	60000	60000
Баян-Өлгий	58000	58000	60000	60000	59000	59000	59000	59000	59000	59000	59000	59000	59000	59000	59000	59000
Баянхонгор	69000	64000	62000	61500	62000	61500	62000	62000	60000	60000	60000	60000	60000	60000	60000	60000
Булган	55000	55000	52000	55000	52000	55000	52000	55000	52000	55000	52000	55000	52000	52000	52000	52000
Говь-Алтай	63000	63000	61000	61000	62000	62000	62000	62000	60000	60000	60000	60000	60000	60000	60000	60000
Дорноговь	40000	40000	40000	40000	40000	40000	40000	40000	40000	40000	45000	45000	45000	45000	58000	58000
Дорнод	40000	35000	40000	35000	40000	35000	40000	35000	40000	35000	40000	35000	40000	35000	40000	35000
Дундговь	60000	60000	60000	60000	60000	60000	58000	58000	58000	58000	55000	55000	55000	55000	55000	55000
Завхан	62000	62000	63000	63000	61000	61000	61000	61000	61000	61000	61000	61000	61000	61000	61000	61000
Өвөрхангай	63000	63000	63000	63000	63000	63000	63000	63000	63000	63000	63000	63000	63000	63000	63000	63000
Өмнөговь	58000	58000	58000	58000	58000	58000	58000	58000	58000	58000	58000	58000	58000	58000	60000	60000
Сүхбаатар	53000	53000	53000	53000	53000	53000	53000	53000	53000	53000	53000	53000	53000	53000	53000	53000
Сэлэнгэ	-	-	-	-	-	-	-	-	-	-	-	-	-	-	-	-
Төв	60000	60000	-	-	-	-	55000	55000	-	-	-	-	-	-	-	-
Увс	-	-	-	-	-	-	60000	60000	58000	58000	58000	58000	60000	60000	59000	59000
Ховд	61000	61000	61000	60000	60000	60000	60000	60000	60000	58000	60000	58000	58000	55000	60000	58000
Хөвсгөл	65000	65000	65000	65000	65000	65000	65000	65000	65000	65000	65000	65000	65000	65000	50000	50000
Хэнтий	50000	-	50000	-	50000	-	-	-	-	-	-	-	-	-	-	-
Дархан-Уул	57000	57000	57000	57000	57000	57000	57000	57000	57000	57000	50000	50000	50000	50000	50000	50000
<b>Улаанбаатар</b>	<b>60000</b>	-	<b>60000</b>	-	<b>60000</b>	-	<b>61000</b>	-	<b>61000</b>	-	<b>61000</b>	-	-	-	<b>60000</b>	<b>55000</b>
Орхон	62000	55000	60000	55000	60000	55000	60000	55000	50000	50000	60000	55000	60000	55000	60000	55000
Говьсүмбэр	50000	30000	50000	30000	50000	30000	50000	30000	50000	30000	50000	30000	50000	25000	50000	25000

Аймаг	Ноолуур, кг		Ноолуур, кг		Ноолуур, кг		Ноолуур, кг		Ноолуур, кг		Ноолуур, кг		Ноолуур, кг		Ноолуур, кг	
	Цагаан	Бор	Цагаан	Бор	Цагаан	Бор	Цагаан	Бор	Цагаан	Бор	Цагаан	Бор	Цагаан	Бор	Цагаан	Бор
Нэр	VIII.14		VIII.21		VIII.28		IX.04		IX.11		IX.18		IX.25		X.02	
Архангай	60000	60000	60000	60000	60000	60000	60000	60000	55000	55000	55000	55000	55000	55000	55000	55000
Баян-Өлгий	62000	62000	63000	63000	65000	65000	68000	68000	70000	70000	71000	71000	69000	69000	65000	65000
Баянхонгор	60000	60000	59000	59000	64000	64000	63000	63000	64000	64000	64000	64000	64000	64000	66000	66000
Булган	52000	55000	52000	52000	52000	52000	50000	50000	55000	55000	55000	55000	52000	52000	52000	52000
Говь-Алтай	63500	63500	63500	63500	65000	65000	65000	65000	65000	65000	65000	65000	65000	65000	65000	65000
Дорноговь	55000	55000	55000	55000	55000	55000	55000	55000	62000	62000	62000	62000	62000	62000	60000	60000
Дорнод	40000	35000	40000	35000	40000	35000	-	-	40000	35000	40000	35000	40000	35000	40000	35000
Дундговь	56000	56000	56000	56000	56000	56000	56000	56000	60000	60000	60000	60000	60000	60000	58000	58000
Завхан	60000	60000	60000	60000	60000	60000	60000	60000	60000	60000	60000	60000	60000	60000	60000	60000
Өвөрхангай	63000	63000	63000	63000	62500	62500	63000	63000	63000	63000	63000	63000	63000	63000	63000	63000
Өмнөговь	60000	60000	60000	60000	62000	62000	63000	63000	63000	63000	63000	63000	62000	62000	63000	63000
Сүхбаатар	53000	53000	53000	53000	53000	53000	50000	50000	50000	50000	50000	50000	50000	50000	45000	45000
Сэлэнгэ	-	-	-	-	-	-	-	-	-	-	-	-	-	-	-	-
Төв	-	-	-	-	-	-	-	-	-	-	-	-	-	-	-	-
Увс	58000	-	58000	55000	62000	60000	62000	62000	60000	60000	62000	62000	62000	62000	62000	62000
Ховд	60000	58000	60000	58000	60000	58000	60000	58000	63000	63000	63000	63000	63000	63000	63000	63000
Хөвсгөл	50000	50000	50000	50000	50000	50000	50000	50000	50000	50000	50000	50000	50000	50000	50000	50000
Хэнтий	-	-	-	-	-	-	-	-	-	-	-	-	-	-	-	-
Дархан-Уул	50000	50000	50000	50000	50000	50000	50000	50000	50000	50000	50000	50000	50000	50000	50000	50000
<b>Улаанбаатар</b>			<b>63000</b>	-	<b>65000</b>	-	<b>65000</b>	-	<b>71000</b>	-	<b>73000</b>	-	<b>73000</b>	-	<b>74000</b>	-
Орхон	60000	55000	55000	52000	50000	45000	55000	50000	50000	45000	60000	50000	60000	50000	60000	50000
Говьсүмбэр	50000	25000	50000	25000	50000	25000	50000	25000	50000	25000	50000	25000	50000	30000	50000	30000



Аймаг	Ноолуур, кг		Ноолуур, кг	
	Цагаан	Бор	Цагаан	Бор
Нэр	XII.04		XII.11	
Архангай	55000	55000	55000	55000
Баян-Өлгий	68000	68000	68000	68000
Баянхонгор	70000	70000	70000	70000
Булган	55000	50000	52000	50000
Говь-Алтай	70000	70000	70000	70000
Дорноговь	62500	62500	65000	65000
Дорнод	40000	35000	40000	35000
Дундговь	55000	55000	55000	55000
Завхан	65000	65000	65000	65000
Өвөрхангай	65000	65000	65000	65000
Өмнөговь	65000	65000	65000	65000
Сүхбаатар	50000	50000	50000	50000
Сэлэнгэ	-	-	-	-
Төв	-	-	-	-
Увс	60000	60000	60000	60000
Ховд	63000	63000	64000	63000
Хөвсгөл	60000	60000	60000	60000
Хэнтий	-	-	-	-
Дархан-Уул	50000	50000	50000	50000
<b>Улаанбаатар</b>	<b>72000</b>	-	<b>75000</b>	-
Орхон	60000	50000	60000	55000
Говьсүмбэр	50000	40000	55000	45000