

ТАНИЛЦУУЛГА

*Хүнсний гол нэрийн барааны үнэ,
2013 оны 11-р сарын 27-ны байдлаар*

2013 оны 11-р сарын 27-ны байдлаар хүнсний гол нэрийн барааны үнийг өмнөх сарын дундаж үнэтэй харьцуулахад 4.5 хувиар өсч, өмнөх 7 хоногийнхтой харьцуулахад өөрчлөлтгүй байна.

Махны дундаж үнэ: 2013 оны 11-р сарын 27-ны байдлаар хонины ястай махны үнэ өмнөх сарынхаас 3.1 хувь, үхрийн цул мах 4.2 хувь, үхрийн ястай мах 1.4 хувь, адууны мах 2.8 хувь, ямааны мах 12.5 хувиар буурчээ.

Өмнөх 7 хоногийн дундаж үнэтэй харьцуулахад адууны махны үнэ 0.3 хувь, үхрийн цул мах 0.7 хувиар өсч, хонины ястай мах 1.7 хувь, үхрийн ястай мах 0.3 хувь, ямааны мах 3.4 хувиар буурчээ.

2013 оны 11-р сарын 27-ны байдлаар 1 кг хонины /ястай/ мах дунджаар 6645 төгрөг, хонины цул мах 6800 төгрөг, үхрийн /ястай/ мах 7690 төгрөг, үхрийн цул мах 9080 төгрөг, ямааны мах 4925 төгрөг, адууны мах 5815 төгрөгийн үнэтэй байв (Зураг 1; 2).

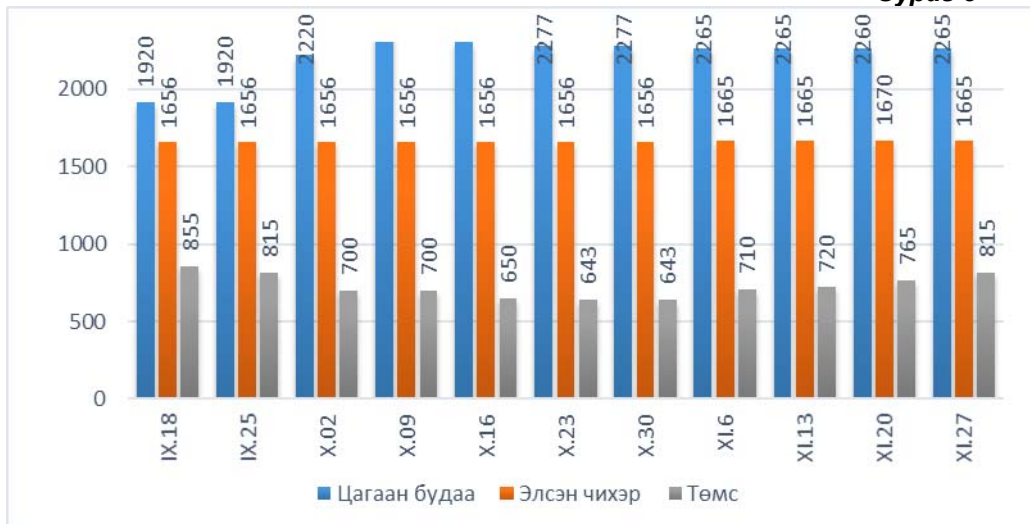
Зураг 1. Ястай махны жижиглэн худалдааны дундаж үнэ **Зураг 2.** Цул махны жижиглэн худалдааны дундаж үнэ



Гурилын үнэ: 2013 оны 11-р сарын 27-ны байдлаар дээдийн дээд зэргийн савласан гурилын үнэ өмнөх сарынхаас 0.7 хувиар өсч, өмнөх 7 хоногийнхоос өөрчлөлтгүй байна. Дээд зэргийн савласан гурилын үнэ өмнөх сарынхаас 1.9 хувиар өсч, өмнөх 7 хоногийнхоос өөрчлөлтгүй байлаа. 1-р зэргийн задгай гурилын үнэ өмнөх сарынхаас 2.0 хувиар өсч, өмнөх 7 хоногийнхоос өөрчлөлтгүй байв. 2-р зэргийн савласан гурилын үнэ өмнөх сарынхаас 0.9 хувиар өсч, өмнөх 7 хоногийнхоос өөрчлөлтгүй байна.

Будаа, элсэн чихрийн дундаж үнэ: 2013 оны 11-р сарын 27-ны байдлаар элсэн чихрийн үнэ өмнөх сарынхаас 0.6 хувиар өсч, өмнөх 7 хоногийнхоос 0.3 хувиар буурсан байв. Цагаан будааны үнэ өмнөх сарынхаас 0.9 хувиар буурч, өмнөх 7 хоногийнхоос 0.2 хувиар өссөн байна. (Зураг 3).

Зураг 3



Төмс, хүнсний ногооны дундаж үнэ: 2013 оны 11-р сарын 27-ны байдлаар төмс, хүнсний ногооны үнийг өмнөх сарын дундаж үнэтэй харьцуулахад манжин 68.8 хувь, байцаа 45.8 хувь, лууван 37.0 хувь, төмс 22.6 хувь, сонгино 8.9 хувиар өсчээ.

Өмнөх 7 хоногийнхоос төмсний үнэ 6.5 хувь, манжин 4.3 хувиар өсч, бусад ногооны үнэ өөрчлөлтгүй байлаа.

Сүү, өндөг, ургамлын болон цөцгийн тосны дундаж үнэ: 2013 оны 11-р сарын 27-ны байдлаар өмнөх сарынхаас задгай сүүний үнэ 31.2 хувь, савласан /1 литрийн/ сүүний үнэ 14.2 хувь, “Элекстер” /0.5 л/ савласан сүүний үнэ 14.6 хувиар өсч, өмнөх 7 хоногийнхоос задгай сүүний үнэ 3.6 хувь, “Элекстер” /0.5 л/ савласан сүүний үнэ 0.6 хувиар өсч, савласан /1 литрийн/ сүүний үнэ өөрчлөлтгүй байна.

Ургамлын тосны үнэ өмнөх сарынхтай харьцуулахад 1.3 хувиар өсч, өмнөх 7 хоногийнхоос өөрчлөлтгүй байв. Цөцгийн тосны үнэ өмнөх сарынхаас 0.2 хувиар өсч, өмнөх 7 хоногийнхоос өөрчлөлтгүй байна.

Өндөгний үнэ өмнөх сарынхаас 18.1 хувь, өмнөх 7 хоногийнхоос 1.3 хувиар өсчээ.

Хүнсний гол нэрийн барааны үнэ, аймгаар

Хүнсний гол нэрийн барааны 7 хоногийн үнийн судалгаанд аймгийн төвүүдээс гурил, мах, цагаан будаа, малын сүү, элсэн чихрийн үнийг судалдаг (Хавсралт хүснэгт 3).

Гурилын үнэ: 2013 оны 11-р сарын 27-ны байдлаар аймгийн төвүүдийн хүнсний зах, дэлгүүрт хэрэглээ ихтэй 1-р зэргийн гурилын үнэ 640-1100 төгрөгийн хооронд худалдаалагдаж байна. Гурилын үнэ өмнөх 7 хоногийнхоос Баян-Өлгий аймагт 10 төгрөгөөр өсч, бусад аймагт өөрчлөлтгүй байна.

Дорнод аймагт 1-р зэргийн гурилын үнэ хямд буюу 640 төгрөг байхад, Завхан аймагт 1100 төгрөг байгаа нь өндөр үнэ байна.

Махны үнэ: 2013 оны 11-р сарын 27-ны байдлаар хонины махны үнэ өмнөх 7 хоногийнхоос Говь-Алтай, Завхан, Ховд, Баянхонгор, Говьсүмбэр аймагт 100-500 төгрөгөөр буурсан байна.

Хонины махны үнэ Дундговь, Өмнөговь аймагт 7000 төгрөг байгаа нь өндөр бөгөөд Баян-Өлгий аймагт 5000 төгрөг байгаа нь хамгийн хямд үнэ байв.

Үхрийн махны үнэ өмнөх 7 хоногийнхоос Ховд, Баянхонгор, Говьсүмбэр, Хэнтий аймагт 200-500 төгрөгөөр буурсан бөгөөд Булган, Дорноговь, Дорнод аймагт 100-500 төгрөгөөр өссөн байна. Үхрийн махны үнэ Дорноговь аймагт 8600 төгрөг байгаа нь хамгийн өндөр үнэ бөгөөд Баян-Өлгий аймагт 5000 төгрөгөөр худалдаалагдсан нь хямд үнэ байв.

Ямааны махны үнэ Говь-Алтай, Завхан, Увс, Баянхонгор, Булган, Өвөрхангай, Говьсүмбэр, Хэнтий аймагт 200-1000 төгрөгөөр буурсан байна. Ямааны мах Сүхбаатар аймагт хямд буюу 4250 төгрөг байхад Завхан, Ховд, Хөвсгөл, Өмнөговь, Сэлэнгэ аймагт 6000 төгрөг байгаа нь хамгийн өндөр үнэ байна.

Малын сүүний үнэ: 2013 оны 11-р сарын 27-ны байдлаар малын сүү аймагт 800-2800 төгрөгийн үнэтэй худалдаалагдсан байна. Сүүний үнэ Завхан, Увс, Булган, Говьсүмбэр, Дархан-Уул, Сэлэнгэ аймагт 100-300 төгрөгөөр өссөн байна. Өмнөговь аймагт хамгийн /2800 төг/ өндөр үнэтэй байна.

Цагаан будаа, элсэн чихрийн үнэ: 2013 оны 11-р сарын 27-ны байдлаар цагаан будааны үнэ өмнөх 7 хоногийнхоос Дорнод аймагт 100 төгрөгөөр өссөн байна. Нийт аймагт цагаан будаа 1 кг нь 1800-2400 төгрөгийн хооронд худалдаалагдаж байна.

Элсэн чихрийн үнэ өмнөх 7 хоногийнхоос Завхан, Өмнөговь аймагт 70-100 төгрөгөөр буурчээ. Элсэн чихэр 1 кг нь 1500-2000 төгрөгийн хооронд худалдаалагдаж байна.

Улаанбаатар хотын гол нэрийн зарим барааны үнэ, үнийн индекс

(2013 оны 11-р сарын 27-ны байдлаар өмнөх сар болон 7 хоногийн дундаж үнэтэй харьцуулснаар)

Хүснэгт 1.

№	Барааны нэр		2013 он			XI - 27	XI - 27
			10 сарын дундаж үнэ	11 сарын		%	%
				20-ны үнэ	27-ны үнэ	X сар	XI - 20
1	"Алтан тариа" гурил	дээдийн дээд, савласан, кг	1470	1480	1480	100.7	100.0
		дээд, савласан, кг	1 065	1 085	1 085	101.9	100.0
		I зэрэг, задгай, кг	735	750	750	102.0	100.0
		2-р зэрэг, савласан	585	590	590	100.9	100.0
2	Талх	"Атар", 600 гр	835	840	840	100.6	100.0
		"Зууван чех", 600 гр	930	930	930	100.0	100.0
3	Цагаан будаа, кг		2 285	2 260	2 265	99.1	100.2
4	Хонины мах, ястай, кг		6 860	6 760	6 645	96.9	98.3
5	Үхрийн мах, ястай, кг		7 800	7 710	7 690	98.6	99.7
6	Үхрийн мах, цул, кг		9 480	9 020	9 080	95.8	100.7
7	Адууны мах, ястай, кг		5 985	5 800	5 815	97.2	100.3
8	Ямааны мах, ястай, кг		5 630	5 100	4 925	87.5	96.6
9	Сүү	задгай, л	1 105	1 400	1 450	131.2	103.6
		"Элекстер", 0.5 л	755	860	865	114.6	100.6
		"Шинэ Сүү", л	1 760	2 010	2 010	114.2	100.0
10	Тараг, савласан, 900 гр, "Цөцгийтэй"		1 695	1 990	1 995	117.7	100.3
11	Цөцгийн тос, 250 гр		2 240	2 245	2 245	100.2	100.0
12	Ургамлын тос, "Кларина", л		3 075	3 115	3 115	101.3	100.0
13	Элсэн чихэр, кг		1 655	1 670	1 665	100.6	99.7
14	Ногоон цай, савласан, 2 кг		4 260	4 510	4 505	105.8	99.9
15	Өндөг, ш		335	390	395	118.1	101.3
16	Алим, "Фүжи" сортын, кг		3 510	3 570	3 570	101.7	100.0
17	Төмс, дотоод, кг		665	765	815	122.6	106.5
18	Лууван, дотоод, кг		905	1 240	1 240	137.0	100.0
19	Байцаа, импортын, кг		830	1 210	1 210	145.8	100.0
20	Манжин, дотоод		995	1 610	1 680	168.8	104.3
21	Сонгино, бөөрөнхий, импортын, кг		1 185	1 290	1 290	108.9	100.0
22	Шатахуун	Аи-80 автобензин, л	1 530	1 530	1 530	100.0	100.0
		Аи-92 автобензин, л	1 620	1 620	1 620	100.0	100.0
		Дизелийн түлш, л	1 750	1 750	1 750	100.0	100.0
ДҮН						104.5	100.0

2013 оны 11-р сарын 27-ны байдлаар гол нэрийн барааны үнийг өмнөх сарын дундаж үнэтэй харьцуулахад 4.5 хувиар өсч, өмнөх 7 хоногийнхтой харьцуулахад өөрчлөлтгүй байв.

Улаанбаатар хотын хүнсний гол нэрийн барааны үнэ, хүнсний зах, дэлгүүрээр

2013 оны 11-р сарын 27-ны байдлаар

Хүснэгт 2.

		хэмжих нэгж	"Баянзүрх" зах	"Замбала" Супер-маркет	"Хүчит шонхор" зах	"Бөмбөгөр" ХТ	"Меркури" зах	"Барс" ХТ	"Таван эрдэнэ" зах	"Хар хорин" зах	"Марко" Супер-маркет	"Макс" Супер-маркет	Дундаж үнэ	
1	"Алтан тариа" задгай гурил	дээд	кг	1000	1105	1100	950	950	1100	1000		1222	1055	
		1-р зэрэг	кг	750	745	750	700	650	850	750		817	750	
2	"Алтан тариа" савласан гурил	дээдийн дээд	кг	1400	1550	1400	1400	1800	1300	1500	1500		1460	1480
		дээд	кг	1100	1120	1100	950	1200	1000	1100	1000		1190	1085
		1-р зэрэг	кг	750	780	750	650	900	700	850	750		840	775
		2-р зэрэг	кг	600	580	550	550	800	500	550	600	600	580	590
3	"Алейка" дээд гурил	кг	1400	1452	1400	1100	1500	1200	1350	1400	1450	1306	1355	
4	Сүү	Сүү ХК 1л	л	2000	2070	1900	2000	2200	1850	2000	2000		2050	2010
		Сүү ХК 0.5л	л	850	870	800	850	1000	800	950	800		850	865
		Задгай	л			1500					1400			1450
5	Тараг, Цөцгийтэй	л	2000	2100	1900	2000	2200	1850	2000	1900		1990	1995	
6	Талх	Атар	ш	850		850	800	900	800	800	850	850	840	
		Зууван чех	ш	900	950	900	830	1100	900	950	830	970	950	930
7	Будаа	цагаан	кг	2200		2200	2200		2200	2500	2200		2340	2265
		шар	кг	1500		1500	1500		1500	1500	1500		1920	1560
8	Цөцгийн тос, 250 гр	кг	2300		2000	2300	3000	2250	2200	2000	2100	2050	2245	
9	Ургамлын тос	л	3000	3080	3000	3000	3300	3000	3200	3000		3450	3115	
10	Ногоон цай, Гүрж	кг	4200	4320	4800	4600		4500	4500	4600	4200	4820	4505	
11	Элсэн чихэр	кг	1600		1500	1500	1900	1500	1600	1700	1800	1900	1665	
12	Хонины мах	ястай	кг	5800		5700	6000	9500	6800	7500	5800	7000	5700	6645
		цул	кг	6800		6800			7000		6800		6600	6800
13	Үхрийн мах	ястай	кг	6800		6800	7500	9800	7500	8500	6800	8500	7000	7690
		цул	кг	8000		8000	9500	11000	8500	9500	8000	10500	8700	9080
14	Адууны мах, ястай	кг	5300		5300	6000		6000	6800	5500			5815	
15	Ямааны мах, ястай	кг	4900		4800	5200				4800			4925	
17	Төмс, монгол	кг	700	1200	700	800	1000	700	800	600	800	850	815	
18	Лууван, монгол	кг	1200	1200	1000	1000	1500	1200	1200	1200	1000	1900	1240	
20	Байцаа, монгол	кг	1400		800	1000	1500	1500	1500	1000	1000	1200	1210	
21	Манжин, монгол	кг	1500	1800	1200	1800	2000	1500	1500	1500	1500	2500	1680	
22	Сонгино, хятад бөөрөнхий	кг	1200	1300	1200	1300	1500	1000	1500	1200	1500	1200	1290	
23	Алим, фүжи	кг	3200	4500	3500	3000	3500	3000	3500	3500	3500	4500	3570	
24	Өндөг, ОХУ	ш	400	420	350	350	400	380	380	380	450	435	395	

Аймгийн төвүүдэд зарагдаж байгаа хүнсний гол нэрийн барааны үнэ, 2013 оны 11-р сарын 27-ны байдлаар

Аймаг	Хонины мах									
	10 сарын дундаж	10 сарын 2	10 сарын 9	10 сарын 16	10 сарын 23	10 сарын 30	11 сарын 6	11 сарын 13	11 сарын 20	11 сарын 27
Баруун бүс										
Баян-Өлгий	5 000	5 000	5 000	5 000	5 000	5 000	5 000	5 000	5 000	5 000
Говь-Алтай	5 460	5 500	5 500	5 500	5 500	5 300	5 300	5 500	5 500	5 300
Завхан	7 100	7 000	7 000	7 000	7 000	7 500	7 500	7 000	7 000	6 500
Увс	5 554	5 600	5 670	5 500	5 500	5 500	5 500	5 670	5 500	5 500
Ховд	6 780	7 000	6 800	6 800	6 500	6 800	6 800	6 500	6 800	6 500
Хангайн бүс										
Архангай	6 240	6 200	6 500	6 500	6 000	6 000	5 800	6 000	6 000	6 000
Баянхонгор	4 820	5 000	4 800	4 800	4 800	4 700	5 000	5 000	5 300	5 200
Булган	7 000	7 000	7 000	7 000	7 000	7 000	6 500	6 500	6 500	6 500
Орхон	6 718	7 500	6 600	6 530	6 530	6 430	6 430	6 500	6 500	6 500
Өвөрхангай	5 640	5 500	5 600	5 800	5 600	5 700	5 500	5 500	5 500	5 500
Хөвсгөл	6 500	6 500	6 500	6 500	6 500	6 500	7 000	7 000	6 500	6 500
Төвийн бүс										
Говьсүмбэр	5 800	5 800	5 800	5 800	5 800	5 800	5 800	5 500	5 800	5 500
Дархан-Уул	6 420	6 550	6 400	6 500	6 400	6 250	6 200	6 100	6 300	6 300
Дорноговь	6 054	6 270	6 000	6 000	6 000	6 000	6 000	5 750	5 650	5 650
Дундговь	5 920	6 000	6 000	6 000	5 800	5 800	5 800	5 800	5 800	5 800
Өмнөговь	7 000	7 000	7 000	7 000	7 000	7 000	7 000	7 000	7 000	7 000
Сэлэнгэ	6 880	6 800	6 800	6 800	7 000	7 000	7 000	7 000	7 000	7 000
Төв	6 500	6 500	6 500	6 500	6 500	6 500	6 000	6 000	6 000	6 000
Зүүн бүс										
Дорнод	6 260	6 300	6 170	6 330	6 300	6 200	6 300	6 300	6 500	6 500
Сүхбаатар	5 800	6 000	6 000	6 000	5 500	5 500	5 500	5 250	5 500	5 500
Хэнтий	6 400	6 000	6 500	6 500	6 500	6 500	6 500	6 500	6 500	6 500

Буурсан үнэ
 Өссөн үнэ

Улаанбаатар хотын автобензин, дизель, хийн түлшний дундаж үнэ, шатахуун түгээх станцаар
(2013 оны 11-р сарын 27-ны байдлаар)

		Жаст ойл	Петровис	Магнай трейд	Сод монгол	Шунхлай
1	Аи-95		1850		1850	1850
2	Аи-80	1530	1530	1530	1530	1530
3	Аи-92	1620	1620	1620	1620	1620
4	Мон-93		1620			
5	Дизель түлш	1750	1750	1750	1750	1750

Аймаг	Үхрийн мах									
	10 сарын дундаж	10 сарын 2	10 сарын 9	10 сарын 16	10 сарын 23	10 сарын 30	11 сарын 6	11 сарын 13	11 сарын 20	11 сарын 27
Баруун бүс										
Баян-Өлгий	5 000	5 000	5 000	5 000	5 000	5 000	5 000	5 000	5 000	5 000
Говь-Алтай	8 000	8 000	8 000	8 000	8 000	8 000	8 000	8 000	8 000	8 000
Завхан	8 000	8 000	8 000	8 000	8 000	8 000	8 000	8 000	8 000	8 000
Увс	5 808	5 800	5 770	5 800	5 870	5 800	5 800	5 700	5 800	5 800
Ховд	6 560	6 500	6 500	6 500	6 500	6 800	6 800	7 000	7 000	6 500
Хангайн бүс										
Архангай	7 200	6 500	7 500	7 500	7 500	7 000	7 500	7 500	7 500	7 500
Баянхонгор	6 500	6 500	6 500	6 500	6 500	6 500	6 700	6 700	7 000	6 800
Булган	7 500	7 500	7 500	7 500	7 500	7 500	7 000	7 000	7 000	7 500
Орхон	7 122	6 600	7 500	7 170	7 170	7 170	7 170	7 230	7 230	7 230
Өвөрхангай	7 300	7 500	7 500	7 500	7 000	7 000	7 000	7 000	7 000	7 000
Хөвсгөл	6 800	7 000	7 000	7 000	6 500	6 500	7 000	7 000	7 000	7 000
Төвийн бүс										
Говьсүмбэр	7 000	7 000	7 000	7 000	7 000	7 000	7 000	6 800	7 000	6 800
Дархан-Уул	7 010	7 150	7 100	7 100	7 100	6 600	6 600	6 700	7 150	7 150
Дорноговь	8 680	8 900	8 500	8 670	8 830	8 500	8 750	8 500	8 500	8 600
Дундговь	-	-	-	-	-	-	-	-	-	-
Өмнөговь	-	-	-	-	-	-	-	-	-	-
Сэлэнгэ	7 700	7 500	7 500	7 500	8 000	8 000	8 000	8 000	8 000	8 000
Төв	7 500	7 500	7 500	7 500	7 500	7 500	7 500	7 500	7 500	7 500
Зүүн бүс										
Дорнод	7 486	7 500	7 330	7 600	7 500	7 500	7 500	7 500	7 300	7 500
Сүхбаатар	6 300	6 500	6 500	6 500	6 000	6 000	6 000	6 250	6 250	6 250
Хэнтий	7 900	8 000	8 500	8 000	7 500	7 500	7 500	7 500	8 000	7 500

Аймаг	Ямааны мах									
	10 сарын дундаж	10 сарын 2	10 сарын 9	10 сарын 16	10 сарын 23	10 сарын 30	11 сарын 6	11 сарын 13	11 сарын 20	11 сарын 27
Баруун бүс										
Баян-Өлгий	4 400	4 500	4 500	4 500	4 000	4 500	4 500	4 500	4 500	4 500
Говь-Алтай	4 500	4 500	4 500	4 500	4 500	4 500	4 300	4 500	4 500	4 000
Завхан	6 100	6 000	6 000	6 000	6 000	6 500	6 500	6 000	6 000	5 500
Увс	4 920	4 800	4 800	5 000	5 000	5 000	5 000	5 000	5 000	4 800
Ховд	6 000	6 000	6 000	6 000	6 000	6 000	6 000	6 000	6 000	6 000
Хангайн бүс										
Архангай	5 400	5 500	5 500	5 500	5 500	5 000	5 000	5 000	5 000	5 000
Баянхонгор	4 340	4 500	4 500	4 500	4 000	4 200	4 200	4 200	4 500	4 300
Булган	6 000	6 000	6 000	-	-	6 000	5 000	5 500	5 500	5 000
Орхон	5 580	5 800	5 800	5 500	5 500	5 300	5 000	5 000	5 000	5 000
Өвөрхангай	5 060	5 000	5 100	5 300	5 000	4 900	4 800	4 800	4 800	4 500
Хөвсгөл	6 000	6 000	6 000	6 000	6 000	6 000	6 000	6 000	6 000	6 000
Төвийн бүс										
Говьсүмбэр	4 960	5 000	5 000	5 000	4 800	5 000	4 800	4 500	4 800	4 500
Дархан-Уул	5 670	6 000	5 600	5 800	5 700	5 250	5 250	5 100	5 300	5 300
Дорноговь	5 022	5 170	5 000	5 000	4 970	4 970	5 000	4 700	4 700	4 700
Дундговь	5 500	5 500	5 500	5 500	5 500	5 500	5 500	5 500	5 500	5 500
Өмнөговь	6 000	6 000	6 000	6 000	6 000	6 000	6 000	6 000	6 000	6 000
Сэлэнгэ	5 700	5 500	5 500	5 500	6 000	6 000	6 000	6 000	6 000	6 000
Төв	5 740	6 000	5 700	6 000	5 500	5 500	5 500	5 500	5 250	5 250
Зүүн бүс										
Дорнод	5 666	5 800	5 500	5 930	5 600	5 500	5 500	5 800	5 500	5 500
Сүхбаатар	4 500	4 500	4 500	4 500	4 500	4 500	4 500	4 000	4 250	4 250
Хэнтий	6 000	6 000	6 000	6 000	6 000	6 000	5 000	5 500	6 000	5 000

Аймаг	Цагаан будаа									
	10 сарын дундаж	10 сарын 2	10 сарын 9	10 сарын 16	10 сарын 23	10 сарын 30	11 сарын 6	11 сарын 13	11 сарын 20	11 сарын 27
Баруун бүс										
Баян-Өлгий	2 060	2 100	2 000	2 000	2 130	2 070	2 070	2 070	2 030	2 030
Говь-Алтай	2 000	2 000	2 000	2 000	2 000	2 000	2 000	2 000	2 000	2 000
Завхан	2 000	2 000	2 000	2 000	2 000	2 000	2 000	2 000	2 000	2 000
Увс	2 100	2 100	2 100	2 100	2 100	2 100	2 100	2 100	2 100	2 100
Ховд	1 800	1 800	1 800	1 800	1 800	1 800	1 800	1 800	1 800	1 800
Хангайн бүс										
Архангай	2 210	2 100	2 200	2 200	2 300	2 250	2 200	2 200	2 200	2 200
Баянхонгор	2 080	2 200	2 200	2 000	2 000	2 000	2 100	2 100	2 100	2 100
Булган	2 080	2 000	2 000	2 000	2 200	2 200	2 200	2 000	2 200	2 200
Орхон	2 170	2 170	2 170	2 170	2 170	2 170	2 070	2 070	2 070	2 070
Өвөрхангай	2 200	2 200	2 200	2 200	2 200	2 200	2 200	2 200	2 100	2 100
Хөвсгөл	2 280	2 200	2 200	2 200	2 400	2 400	2 400	2 400	2 400	2 400
Төвийн бүс										
Говьсүмбэр	2 100	2 100	2 100	2 100	2 100	2 100	2 100	2 100	2 100	2 100
Дархан-Уул	2 200	2 200	2 200	2 200	2 200	2 200	2 200	2 200	2 200	2 200
Дорноговь	1 990	1 950	2 000	2 000	2 000	2 000	2 000	2 000	2 000	2 000
Дундговь	2 060	2 000	2 000	2 000	2 100	2 200	2 200	2 200	2 100	2 100
Өмнөговь	2 026	2 000	2 070	2 030	2 030	2 000	2 000	2 000	2 000	2 000
Сэлэнгэ	2 000	2 000	2 000	2 000	2 000	2 000	2 000	2 100	2 100	2 100
Төв	2 080	2 000	2 100	2 100	2 100	2 100	2 100	2 100	2 100	2 100
Зүүн бүс										
Дорнод	1 686	1 600	1 700	1 730	1 700	1 700	1 700	1 700	1 700	1 800
Сүхбаатар	2 136	2 170	2 170	2 170	2 170	2 000	1 900	1 900	1 900	1 900
Хэнтий	2 000	2 000	2 000	2 000	2 000	2 000	2 000	2 200	2 200	2 200

Аймаг	Сүү /савлаагүй/									
	10 сарын дундаж	10 сарын 2	10 сарын 9	10 сарын 16	10 сарын 23	10 сарын 30	11 сарын 6	11 сарын 13	11 сарын 20	11 сарын 27
Баруун бүс										
Баян-Өлгий	1 400	1 200	1 500	1 500	1 500	1 300	1 500	1 500	1 500	1 500
Говь-Алтай	1 500	1 300	1 500	1 500	1 600	1 600	1 600	1 500	1 800	1 800
Завхан	1 500	1 500	1 500	1 500	1 500	1 500	1 500	1 800	1 800	2 000
Увс	900	800	900	900	900	1 000	1 000	1 000	1 000	1 200
Ховд	1 000	1 000	1 000	1 000	1 000	1 000	1 300	1 500	1 500	1 500
Хангайн бүс										
Архангай	1 140	1 000	1 000	1 000	1 300	1 400	1 300	1 300	1 300	1 300
Баянхонгор	1 340	1 200	1 200	1 500	1 300	1 500	1 500	1 500	1 500	1 500
Булган	860	700	800	800	1 000	1 000	1 000	1 000	1 000	1 300
Орхон	920	800	800	1 000	1 000	1 000	1 000	1 000	1 200	1 200
Өвөрхангай	1 200	1 200	1 200	1 200	1 200	1 200	1 300	1 300	1 300	1 300
Хөвсгөл	1 000	1 000	1 000	1 000	1 000	1 000	1 000	1 300	1 200	1 200
Төвийн бүс										
Говьсүмбэр	900	900	900	900	900	900	900	900	900	1 100
Дархан-Уул	850	800	800	800	850	1 000	1 000	1 000	1 000	1 100
Дорноговь	2 000	2 000	2 000	2 000	2 000	2 000	2 000	2 000	2 000	2 000
Дундговь	1 180	1 000	1 200	1 200	1 200	1 300	1 300	1 300	1 400	1 400
Өмнөговь	2 700	2 500	2 500	2 500	3 000	3 000	3 000	2 800	2 800	2 800
Сэлэнгэ	700	700	700	700	700	700	700	800	800	1 000
Төв	1 000	900	900	1 000	1 000	1 200	1 200	1 250	1 300	1 300
Зүүн бүс										
Дорнод	900	800	900	900	900	1 000	1 000	1 000	1 000	1 000
Сүхбаатар	1 080	1 000	1 000	1 000	1 200	1 200	1 350	1 450	1 600	1 600
Хэнтий	940	800	900	1 000	1 000	1 000	1 200	1 200	1 200	1 200

Ноолуурын үнэ, 2013 оны 1-р сарын 2-ноос 2013 оны 11-р сарын 27-ны байдлаар, аймгаар

Аймаг	Ноолуур, кг		Ноолуур, кг		Ноолуур, кг		Ноолуур, кг		Ноолуур, кг		Ноолуур, кг		Ноолуур, кг	
	Цагаан	Бор	Цагаан	Бор	Цагаан	Бор	Цагаан	Бор	Цагаан	Бор	Цагаан	Бор	Цагаан	Бор
Нэр	I.02		I.09		I.16		I.23		I.30		II.06		II.14	
Архангай	43000	43000	43000	43000	43000	43000	43000	43000	44000	44000	44000	44000	44000	44000
Баян-Өлгий	51000	51000	51000	51000	50000	50000	51000	51000	50000	50000	50000	50000	49000	49000
Баянхонгор	40000	40000	40000	40000	40000	40000	40000	40000	42000	42000	50000	50000	50000	50000
Булган	-	41000	-	40000	-	40000	-	41000	-	41000	-	41000	-	40000
Говь-Алтай	50000	50000	48000	48000	48000	48000	48000	48000	48000	48000	48000	48000	48000	48000
Дорноговь	40000	40000	42000	42000	42000	42000	42000	42000	42000	42000	42000	42000	42000	42000
Дорнод	-	-	-	-	-	-	-	-	-	-	-	-	-	-
Дундговь	42000	42000	43000	43000	43000	43000	43000	43000	45000	45000	47000	47000	47000	47000
Завхан	40000	40000	40000	40000	40000	40000	40000	40000	40000	40000	40000	40000	40000	40000
Өвөрхангай	43000	43000	43000	43000	43000	43000	43000	43000	43000	43000	43000	43000	43000	43000
Өмнөговь	41000	41000	42000	42000	45000	45000	48000	48000	48000	48000	49000	49000	49000	49000
Сүхбаатар	38000	38000	38000	38000	38000	38000	38000	38000	38000	38000	40000	38000	40000	38000
Сэлэнгэ	-	-	-	-	-	-	-	-	-	-	-	-	-	-
Төв	-	-	-	-	-	-	-	-	-	-	-	-	-	-
Увс	-	-	-	-	-	-	-	-	-	-	-	-	-	-
Ховд	40000	40000	-	-	40000	40000	40000	40000	40000	40000	40000	40000	40000	40000
Хөвсгөл	45000	43000	45000	43000	45000	43000	45000	43000	45000	43000	45000	43000	45000	43000
Хэнтий	-	-	-	-	-	-	-	-	-	-	-	-	-	-
Дархан-Уул	40000	40000	40000	40000	40000	40000	40000	40000	40000	40000	40000	40000	40000	40000
Улаанбаатар	53000	-	53000	-	53000	-	53000	-	53000	-	53000	-	-	-
Орхон	40000	40000	45000	43000	45000	45000	52000	50000	52000	50000	45000	45000	45000	45000
Говьсүмбэр	40000	30000	40000	30000	40000	30000	40000	30000	40000	30000	40000	30000	40000	30000

Тэмдэглэл:

* - Улаанбаатар хотод "Эмээлт" түүхий эдийн захын үнэ

Аймаг	Ноолуур, кг		Ноолуур, кг		Ноолуур, кг		Ноолуур, кг		Ноолуур, кг		Ноолуур, кг		Ноолуур, кг	
	Цагаан	Бор	Цагаан	Бор	Цагаан	Бор	Цагаан	Бор	Цагаан	Бор	Цагаан	Бор	Цагаан	Бор
Нэр	II.20		II.27		III.06		III.13		III.20		III.27		IV.03	
Архангай	44000	44000	44000	44000	44000	44000	44000	44000	50000	50000	50000	50000	50000	50000
Баян-Өлгий	50000	50000	50000	50000	50000	50000	45000	45000	42000	42000	40000	40000	45000	45000
Баянхонгор	50000	50000	50000	50000	50000	50000	50000	50000	51000	51000	51000	51000	51000	51000
Булган	-	41000	-	41000	-	45000	-	50000	-	55000	-	60000	-	65000
Говь-Алтай	48000	48000	48000	48000	48000	48000	48000	48000	48000	48000	50000	50000	48000	48000
Дорноговь	42000	42000	42000	42000	42000	42000	42000	42000	42000	42000	61000	61000	66000	66000
Дорнод	-	-	-	-	-	-	-	-	-	-	60000	60000	71000	70000
Дундговь	47000	47000	47000	47000	47000	47000	47000	47000	47000	47000	47000	47000	60000	60000
Завхан	45000	45000	45000	45000	48000	48000	50000	50000	50000	50000	52000	52000	52000	52000
Өвөрхангай	43000	43000	43000	43000	43000	43000	43000	43000	43000	43000	43000	43000	50000	50000
Өмнөговь	50000	50000	50000	50000	50000	50000	50000	50000	50000	50000	50000	50000	52000	50000
Сүхбаатар	40000	38000	45000	45000	45000	45000	45000	45000	55000	55000	60000	60000	65000	65000
Сэлэнгэ	-	-	-	-	-	-	-	-	-	-	-	-	-	-
Төв	-	-	-	-	-	-	-	-	54000	54000	60000	60000	60000	60000
Увс	-	40000	-	40000	-	40000	-	40000	-	40000	40000	40000	40000	40000
Ховд	40000	40000	40000	40000	40000	40000	40000	40000	40000	40000	40000	40000	40000	40000
Хөвсгөл	45000	43000	45000	43000	45000	43000	45000	43000	45000	43000	50000	45000	50000	45000
Хэнтий	-	-	-	-	-	-	-	-	60000	-	65000	-	70000	-
Дархан-Уул	45000	45000	45000	45000	45000	45000	45000	45000	50000	50000	50000	50000	62000	62000
Улаанбаатар	-	-	54000	-	54000	-	54000	-	60000	-	63500	-	65000	-
Орхон	50000	48000	50000	48000	52000	50000	55000	53000	57000	55000	60000	58000	65000	63000
Говьсүмбэр	40000	30000	40000	30000	40000	30000	40000	30000	40000	30000	65000	50000	67000	52000

Аймаг	Ноолуур, кг		Ноолуур, кг		Ноолуур, кг		Ноолуур, кг		Ноолуур, кг		Ноолуур, кг		Ноолуур, кг	
	Цагаан	Бор	Цагаан	Бор	Цагаан	Бор	Цагаан	Бор	Цагаан	Бор	Цагаан	Бор	Цагаан	Бор
Нэр	IV.10		IV.17		IV.24		V.01		V.08		V.15		V.22	
Архангай	55000	55000	63000	63000	65000	65000	63000	63000	62000	62000	62500	62500	63000	63000
Баян-Өлгий	46000	46000	45000	45000	48000	48000	49000	49000	51000	51000	53000	53000	54000	54000
Баянхонгор	51000	51000	55000	55000	53000	53000	56000	56000	58000	58000	60000	57500	64000	62000
Булган	-	66000	-	58000	-	60000	58000	60000	-	58000	-	58000	55000	58000
Говь-Алтай	50000	50000	50000	50000	48000	48000	48000	48000	55000	55000	56000	56000	57000	57000
Дорноговь	62000	62000	50000	50000	52000	52000	52000	52000	50000	50000	48000	48000	48000	48000
Дорнод	70000	68000	65000	63000	60000	55000	55000	52000	52000	50000	45000	40000	45000	40000
Дундговь	60000	60000	53000	53000	56000	56000	55000	55000	57000	57000	55000	55000	52000	52000
Завхан	52000	52000	52000	52000	52000	52000	65000	65000	60000	60000	58000	58000	60000	60000
Өвөрхангай	63000	63000	54000	54000	53000	53000	51000	51000	55000	55000	57000	57000	59000	59000
Өмнөговь	55000	55000	56000	56000	52000	51000	51000	51000	53000	53000	54000	54000	57000	57000
Сүхбаатар	65000	65000	56000	56000	55000	55000	52000	52000	55000	55000	53000	53000	53000	53000
Сэлэнгэ	-	-	-	-	-	-	-	-	-	-	-	-	-	-
Төв	63000	63000	57000	57000	60000	60000	57000	57000	57000	57000	54000	54000	56000	56000
Увс	47500	47500	45000	45000	47500	47500	55000	55000	58000	58000	58000	58000	58000	58000
Ховд	40000	40000	40000	40000	52000	52000	52000	52000	55000	55000	56000	56000	56000	56000
Хөвсгөл	70000	70000	67000	65000	67000	65000	64000	62000	65000	64000	67000	65000	67000	65000
Хэнтий	68000	-	53000	-	54000	-	50000	-	50000	-	50000	-	50000	-
Дархан-Уул	65000	65000	57500	57500	61000	61000	57000	57000	58000	58000	58000	58000	58000	58000
Улаанбаатар	62000	-	62000	-	62000	-	57500	-	52000	-	54000	-	60000	-
Орхон	65000	63000	58000	55000	62000	60000	58000	55000	60000	58000	58000	56000	58000	56000
Говьсүмбэр	60000	48000	53000	40000	45000	30000	38000	25000	30000	18000	28000	15000	50000	30000

Аймаг	Ноолуур, кг		Ноолуур, кг		Ноолуур, кг		Ноолуур, кг		Ноолуур, кг		Ноолуур, кг		Ноолуур, кг	
	Цагаан	Бор	Цагаан	Бор	Цагаан	Бор	Цагаан	Бор	Цагаан	Бор	Цагаан	Бор	Цагаан	Бор
Нэр	VII.17		VII.24		VII.31		VIII.7		VIII.14		VIII.21		VIII.28	
Архангай	60000	60000	60000	60000	62000	62000	60000	60000	60000	60000	60000	60000	60000	60000
Баян-Өлгий	59000	59000	59000	59000	59000	59000	59000	59000	62000	62000	63000	63000	65000	65000
Баянхонгор	60000	60000	60000	60000	60000	60000	60000	60000	60000	60000	59000	59000	64000	64000
Булган	52000	55000	52000	55000	52000	52000	52000	52000	52000	55000	52000	52000	52000	52000
Говь-Алтай	60000	60000	60000	60000	60000	60000	60000	60000	63500	63500	63500	63500	65000	65000
Дорноговь	40000	40000	45000	45000	45000	45000	58000	58000	55000	55000	55000	55000	55000	55000
Дорнод	40000	35000	40000	35000	40000	35000	40000	35000	40000	35000	40000	35000	40000	35000
Дундговь	58000	58000	55000	55000	55000	55000	55000	55000	56000	56000	56000	56000	56000	56000
Завхан	61000	61000	61000	61000	61000	61000	61000	61000	60000	60000	60000	60000	60000	60000
Өвөрхангай	63000	63000	63000	63000	63000	63000	63000	63000	63000	63000	63000	63000	62500	62500
Өмнөговь	58000	58000	58000	58000	58000	58000	60000	60000	60000	60000	60000	60000	62000	62000
Сүхбаатар	53000	53000	53000	53000	53000	53000	53000	53000	53000	53000	53000	53000	53000	53000
Сэлэнгэ	-	-	-	-	-	-	-	-	-	-	-	-	-	-
Төв	-	-	-	-	-	-	-	-	-	-	-	-	-	-
Увс	58000	58000	58000	58000	60000	60000	59000	59000	58000	-	58000	55000	62000	60000
Ховд	60000	58000	60000	58000	58000	55000	60000	58000	60000	58000	60000	58000	60000	58000
Хөвсгөл	65000	65000	65000	65000	65000	65000	50000	50000	50000	50000	50000	50000	50000	50000
Хэнтий	-	-	-	-	-	-	-	-	-	-	-	-	-	-
Дархан-Уул	57000	57000	50000	50000	50000	50000	50000	50000	50000	50000	50000	50000	50000	50000
Улаанбаатар	61000	-	61000	-	-	-	60000	55000	-	-	63000	-	65000	-
Орхон	50000	50000	60000	55000	60000	55000	60000	55000	60000	55000	55000	52000	50000	45000
Говьсүмбэр	50000	30000	50000	30000	50000	25000	50000	25000	50000	25000	50000	25000	50000	25000

Аймаг	Ноолуур, кг		Ноолуур, кг		Ноолуур, кг		Ноолуур, кг		Ноолуур, кг		Ноолуур, кг		Ноолуур, кг	
	Цагаан	Бор	Цагаан	Бор	Цагаан	Бор	Цагаан	Бор	Цагаан	Бор	Цагаан	Бор	Цагаан	Бор
Нэр	IX.04		IX.11		IX.18		IX.25		X.02		X.09		X.16	
Архангай	60000	60000	55000	55000	55000	55000	55000	55000	55000	55000	65000	65000	60000	60000
Баян-Өлгий	68000	68000	70000	70000	71000	71000	69000	69000	65000	65000	66000	66000	69000	69000
Баянхонгор	63000	63000	64000	64000	64000	64000	64000	64000	66000	66000	69000	69000	69500	69500
Булган	50000	50000	55000	55000	55000	55000	52000	52000	52000	52000	50000	50000	50000	50000
Говь-Алтай	65000	65000	65000	65000	65000	65000	65000	65000	65000	65000	65000	65000	65000	65000
Дорноговь	55000	55000	62000	62000	62000	62000	62000	62000	60000	60000	62000	62000	62000	62000
Дорнод	-	-	40000	35000	40000	35000	40000	35000	40000	35000	40000	35000	40000	35000
Дундговь	56000	56000	60000	60000	60000	60000	60000	60000	58000	58000	58000	58000	58000	58000
Завхан	60000	60000	60000	60000	60000	60000	60000	60000	60000	60000	60000	60000	60000	60000
Өвөрхангай	63000	63000	63000	63000	63000	63000	63000	63000	63000	63000	65000	65000	65000	65000
Өмнөговь	63000	63000	63000	63000	63000	63000	62000	62000	63000	63000	65000	65000	65000	65000
Сүхбаатар	50000	50000	50000	50000	50000	50000	50000	50000	45000	45000	45000	45000	45000	45000
Сэлэнгэ	-	-	-	-	-	-	-	-	-	-	-	-	-	-
Төв	-	-	-	-	-	-	-	-	-	-	-	-	-	-
Увс	62000	62000	60000	60000	62000	62000	62000	62000	62000	62000	62000	62000	60000	60000
Ховд	60000	58000	63000	63000	63000	63000	63000	63000	63000	63000	63000	63000	63000	63000
Хөвсгөл	50000	50000	50000	50000	50000	50000	50000	50000	50000	50000	50000	50000	50000	50000
Хэнтий	-	-	-	-	-	-	-	-	-	-	-	-	-	-
Дархан-Уул	50000	50000	50000	50000	50000	50000	50000	50000	50000	50000	50000	50000	50000	50000
Улаанбаатар	65000	-	71000	-	73000	-	73000	-	74000	-	73000	-	75000	-
Орхон	55000	50000	50000	45000	60000	50000	60000	50000	60000	50000	55000	55000	55000	50000
Говьсүмбэр	50000	25000	50000	25000	50000	25000	50000	30000	50000	30000	50000	30000	50000	50000

