

ТАНИЛЦУУЛГА

*Хүнсний гол нэрийн барааны үнэ,
2013 оны 8-р сарын 28-ны байдлаар*

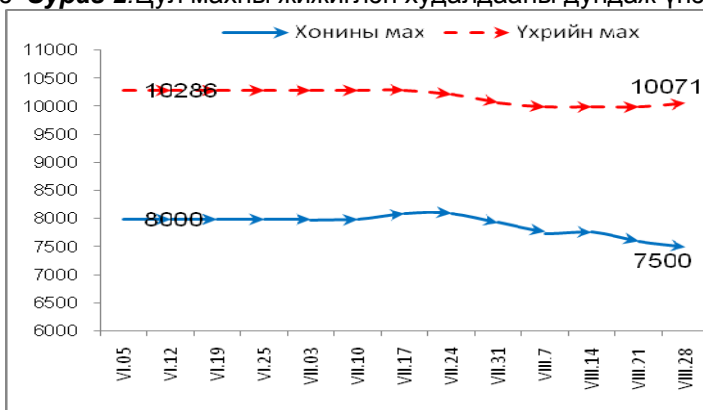
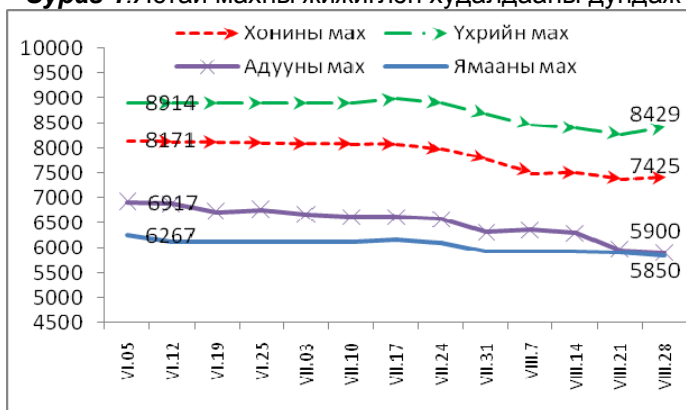
2013 оны 8-р сарын 28-ны байдлаар гол нэрийн зарим барааны үнийг өмнөх сарын дундаж үнэтэй харьцуулахад 2.5 хувиар буурч, өмнөх 7 хоногийнхтой харьцуулахад 0.6 хувиар өссөн байна.

Махны дундаж үнэ: 2013 оны 8-р сарын 28-ны байдлаар өмнөх сарынхаас хонины ястай махны үнэ 7.3 хувь, үхрийн цул махны үнэ 1.5 хувь, үхрийн ястай махны үнэ 5.1 хувь, ямааны махны үнэ 4.0 хувь, адууны махны үнэ 10.1 хувиар буурсан байна.

Махны үнийг өмнөх 7 хоногийн дундаж үнэтэй харьцуулахад хонины ястай махны үнэ 0.2 хувь, үхрийн ястай махны үнэ 1.7 хувь, үхрийн цул махны үнэ 0.7 хувиар өссөн бол адууны махны үнэ 1.0 хувь, ямааны махны үнэ 0.8 хувиар буурсан байв.

2013 оны 8-р сарын 28-ны байдлаар 1 кг хонины /ястай/ махны үнэ дунджаар 7425 төгрөг, хонины цул мах 7500 төгрөг, үхрийн /ястай/ мах 8429 төгрөг, үхрийн цул мах 10071 төгрөг, ямааны мах 5850 төгрөг, адууны мах 5900 төгрөгийн үнэтэй байв (Зураг 1; 2).

Зураг 1. Ястай махны жижиглэн худалдааны дундаж үнэ **Зураг 2.** Цул махны жижиглэн худалдааны дундаж үнэ

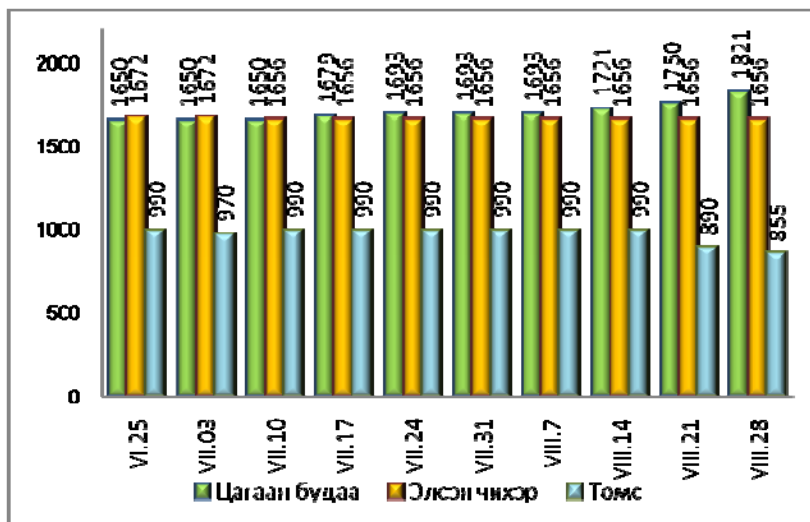


Гурилын үнэ: 2013 оны 8-р сарын 28-ны байдлаар савласан дээд гурилын үнэ өмнөх сарын дундаж үнэтэй харьцуулахад 0.4 хувь, өмнөх 7 хоногийнхтой харьцуулахад 0.2 хувиар буурсан байв. Задгай 1-р зэргийн гурилын үнэ өмнөх сарын дундаж үнэтэй харьцуулахад 1.2 хувь, өмнөх 7 хоногийнхтой харьцуулахад 1.2 хувиар өссөн байна.

Будаа, элсэн чихрийн дундаж үнэ: 2013 оны 8-р сарын 28-ны байдлаар элсэн чихрийн үнийг өмнөх сарын дундаж үнэтэй харьцуулахад 0.2 хувиар буурсан бол, өмнөх 7 хоногийнхтой харьцуулахад өөрчлөлтгүй байна.

Цагаан будааны үнэ өмнөх сарынхтай харьцуулахад 8.8 хувь, өмнөх 7 хоногийнхтой харьцуулахад 4.1 хувиар өссөн байна. (Зураг 3).

Зураг 3



Төмс, хүнсний ногооны дундаж үнэ: 2013 оны 8-р сарын 28-ны байдлаар төмс, хүнсний ногооны үнийг өмнөх сарын дундаж үнэтэй харьцуулахад байцааны үнэ 39.6 хувь, луувангийн үнэ 16.1 хувь, төмсний үнэ 13.3 хувь, сонгины үнэ 9.4 хувиар буурсан байлаа.

Өмнөх 7 хоногийнхтой харьцуулахад байцааны үнэ 14.6 хувь, луувангийн үнэ 5.2 хувь, төмсний үнэ 3.9 хувиар буурсан бол сонгины үнэ 0.9 хувиар өсчээ.

Сүү, өндөг, ургамлын болон цэцгийн тосны дундаж үнэ: 2013 оны 8-р сарын 28-ны байдлаар өмнөх сарынхаас 0.5 литрийн савлагаатай сүүний үнэ 6.8 хувь, савлагаатай /1 литрийн/ сүүний үнэ 3.7 хувь, задгай сүүний үнэ 3.5 хувиар өссөн байна.

Өмнөх 7 хоногийнхтой харьцуулахад 0.5 литрийн савлагаатай сүүний үнэ 6.8 хувь, савлагаатай /1 литрийн/ сүүний үнэ 3.7 хувь, задгай сүүний үнэ 2.8 хувиар өссөн байна.

Ургамлын тосны үнийг өмнөх сарынхтай харьцуулахад 3.0 хувь, өмнөх 7 хоногийнхтой харьцуулахад 1.3 хувиар өссөн байна. Цэцгийн тосны үнэ өмнөх сарынхаас 1.3 хувь, өмнөх 7 хоногийнхтой харьцуулахад 1.1 хувиар буурсан байна.

Өндөгний үнэ өмнөх сарынхаас 1.1 хувь, өмнөх 7 хоногийнхтой харьцуулахад 1.4 хувиар өссөн байлаа.

Хүнсний гол нэрийн барааны үнэ, аймгаар

Хүнсний гол нэрийн барааны 7 хоногийн үнийн судалгаанд аймгийн төвүүдээс гурил, мах, цагаан будаа, шингэн сүү, элсэн чихрийн үнийг судалдаг (Хавсралт хүснэгт 3).

Гурилын үнэ: 2013 оны 8-р сарын 28-ны байдлаар аймгийн төвүүдийн хүнсний зах, дэлгүүрт хэрэглээ ихтэй 1-р зэргийн гурилын үнэ 630-1000 төгрөгийн хооронд худалдаалагдаж байна. Гурилын үнэ өмнөх 7 хоногийнхтой харьцуулахад бүх аймагт өөрчлөлтгүй байна.

Дорнод аймагт 1-р зэргийн гурилын үнэ хямд буюу 630 төгрөг байхад, Завхан аймагт 1000 төгрөг байгаа нь өндөр үнэ байна.

Махны үнэ: 2013 оны 8-р сарын 28-ны байдлаар хонины махны үнэ өмнөх 7 хоногийнхоос Дархан-Уул аймагт 200 төгрөгөөр өссөн бол, Говь-Алтай, Завхан, Ховд, Баянхонгор, Булган, Орхон, Говьсүмбэр, Дорноговь, Сүхбаатар аймгуудад 50-800 төгрөгөөр буурсан байна. Хонины махны үнэ Ховд аймагт 7500 төгрөг байгаа нь өндөр бөгөөд Баянхонгор аймагт 5200 төгрөг байгаа нь хамгийн хямд үнэ байв.

Үхрийн махны үнэ өмнөх 7 хоногийнхоос Увс, Архангай, Дархан-Уул аймагт 200-300 төгрөгөөр өссөн бол Завхан, Ховд, Баянхонгор, Орхон, Өвөрхангай, Говьсүмбэр, Дорнод, Сүхбаатар аймгуудад 200-1000 төгрөгөөр буурчээ. Үхрийн махны үнэ Дорноговь, Хэнтий аймагт 8500 төгрөг байгаа нь хамгийн өндөр үнэ бөгөөд Баян-Өлгий аймагт 6500 төгрөгөөр худалдаалагдсан нь хямд үнэ байв.

Ямааны махны үнэ Говь-Алтай, Архангай, Баянхонгор, Өвөрхангай, Говьсүмбэр, Дорноговь, Дундговь, Дорнод аймгуудад 100-800 төгрөгөөр буурч, Увс, Ховд, Орхон, Дархан-Уул аймгуудад 150-500 төгрөгөөр өссөн байна. Ямааны махны үнэ Говь-Алтай аймагт хямд буюу 4700 төгрөг байхад, Өмнөговь, Завхан аймагт 6500 төгрөгөөр худалдаалагдсан нь хамгийн өндөр үнэ байна.

Малын сүүний үнэ: 2013 оны 8-р сарын 28-ны байдлаар малын сүү аймгуудад 600-2000 төгрөгийн үнэтэй худалдаалагдсан байна. Сүүний үнэ Архангай аймагт 100 төгрөгөөр буурсан байна. Бусад аймгуудад өөрчлөлтгүй байна. Өмнөговь аймагт хамгийн /2000 төг/ өндөр үнэтэй байна.

Цагаан будаа, элсэн чихрийн үнэ: 2013 оны 8-р сарын 28-ны байдлаар цагаан будааны үнэ өмнөх 7 хоногийнхоос Говь-Алтай, Увс, Ховд, Булган, Өмнөговь, Сэлэнгэ, Төв, Дорнод, Сүхбаатар, Хэнтий аймгуудад 30-200 төгрөгөөр өссөн бол бусад аймгуудад өөрчлөлтгүй байна. Аймгуудад цагаан будаа 1 кг нь 1600-2000 төгрөгөөр худалдаалагдаж байна.

Элсэн чихрийн үнэ өмнөх 7 хоногийнхтой харьцуулахад бүх Увс аймагт 100 төгрөгөөр нэмэгдсэн бол Завхан, Хөвсгөл, Дархан-Уул, Төв аймагуудад 50-170 төгрөгөөр буурсан байна. Элсэн чихэр 1 кг нь 1400-1900 төгрөгийн хооронд худалдаалагдаж байна.

Улаанбаатар хотын гол нэрийн зарим барааны үнэ, үнийн индекс

(2013 оны 8-р сарын 28-ны байдлаар өмнөх сар болон 7 хоногийн дундаж үнэтэй харьцуулснаар)

Хүснэгт 1.

№	Барааны нэр		2013 он			VIII -28	VIII - 28
			7 сарын	8 сарын		%	%
			дундаж үнэ	21-ний үнэ	28-ний үнэ	VII сар	VIII - 21
1	"Алтан тариа" гурил	дээд, савласан, кг	1 069	1 067	1 065	99.6	99.8
		I зэрэг, задгай, кг	724	724	733	101.2	101.2
2	Талх	"Атар", 600 гр	818	818	822	100.5	100.5
		"Зууван чех", 600 гр	927	927	926	99.9	99.9
3	Цагаан будаа, кг		1 673	1 750	1 821	108.8	104.1
4	Хонины мах, ястай, кг		8 012	7 413	7 425	92.7	100.2
5	Үхрийн мах, ястай, кг		8 886	8 286	8 429	94.9	101.7
6	Үхрийн мах, цул, кг		10 229	10 000	10 071	98.5	100.7
7	Адууны мах, ястай, кг		6 560	5 960	5 900	89.9	99.0
8	Ямааны мах, ястай, кг		6 093	5 900	5 850	96.0	99.2
9	Сүү	задгай, л	893	900	925	103.5	102.8
		"Элекстер", 0.5 л	692	692	739	106.8	106.8
		"Шинэ Сүү", л	1 617	1 617	1 677	103.7	103.7
10	Тараг, савласан, 900 гр, "Цөцгийтэй"		1 542	1 508	1 587	102.9	105.2
11	Цөцгийн тос, 250 гр		2 236	2 231	2 206	98.7	98.9
12	Ургамлын тос, "Кларина", л		2 746	2 792	2 829	103.0	101.3
13	Элсэн чихэр, кг		1 659	1 656	1 656	99.8	100.0
14	Ногоон цай, савласан, 2 кг		4 079	4 064	4 131	101.3	101.6
15	Өндөг, ш		280	279	283	101.1	101.4
16	Алим, "Фүжи" сортын, кг		3 427	3 410	3 500	102.1	102.6
17	Төмс, дотоод, кг		986	890	855	86.7	96.1
18	Лууван, дотоод, кг		1 645	1 456	1 380	83.9	94.8
19	Байцаа, импортын, кг		1 710	1 210	1 033	60.4	85.4
21	Сонгино, бөөрөнхий, импортын, кг		1 422	1 278	1 289	90.6	100.9
22	Шатахуун	Аи-80 автобензин, л	1 530	1 530	1 530	100.0	100.0
		Аи-92 автобензин, л	1 620	1 620	1 620	100.0	100.0
		Дизелийн түлш, л	1 750	1 750	1 750	100.0	100.0
ДҮН						97.5	100.6

2013 оны 8-р сарын 28-ны байдлаар гол нэрийн барааны үнийг өмнөх сарын дундаж үнэтэй харьцуулахад 2.5 хувь буурч, өмнөх 7 хоногийнхтой харьцуулахад 0.6 хувиар өссөн байна.

Улаанбаатар хотын хүнсний гол нэрийн барааны үнэ, хүнсний зах, дэлгүүрээр

2013 оны 8-р сарын 28-ны байдлаар

Хүснэгт 2.

		хэмжих нэгж	"Баянзүрх" зах	"Номин" Хайпер-маркет	"Хүчит шонхор" зах	"Бөмбөгөр" ХТ	"Меркури" зах	"Барс" ХТ	"Таван эрдэнэ" зах	"Хар хорин" зах	"Марко" супер-маркет	"Макс" супер-маркет	Дундаж үнэ	
1	"Алтан тариа" задгай гурил	дээд	кг	1000	950	1000	900	950	1000	950	990	935	964	
		1-р зэрэг	кг	700		700	600	700	800	800	795	772	733	
		2-р зэрэг	кг	600				500		500			533	
2	"Алтан тариа" савласан гурил	дээдийн дээд	кг	1400		1400	1400	1800	1300	1500	1500		1460	1470
		дээд	кг	1100	1120	1100	950	1200	950	1100	1000	1050	1080	1065
		1-р зэрэг	кг	750	780	750	650	900	650	800	700	850	720	755
		2-р зэрэг	кг	600		550	550	800	500	550	600	600	510	584
3	"Алейка" дээд гурил	кг	1400	1420	1400	1100	1500	1300	1300	1300	1250	1572	1354	
4	Сүү	Сүү ХК 1л	л	1600	1500	1650	1700	1900	1650	1700	1700	1900	1470	1677
		Сүү ХК 0.5л	л	700		700	750	900	700	750	700	850	600	739
		Задгай	л	1000		1000			900	800				925
5	Тараг, Цөцгийтэй	л	1500	1450	1600	1700	1800	1500	1700	1700	1600	1320	1587	
6	Талх	Атар	ш	800		850	800	800	800	850	800	850	850	822
		Зууван чех	ш	900		900	830	1100	900	950	830	970	950	926
7	Будаа	цагаан	кг	2000		1700	1800		1800	1700	2000		1750	1821
		шар	кг	1500		1500	1300		1500	1500	1600		1920	1546
8	Цөцгийн тос, 250 гр	кг	2200		2000	2300	3000	2100	2200	2000	2100	1950	2206	
9	Ургамлын тос	л	2700	3080	2800	2500	3000	2800	2700	2600		3280	2829	
10	Ногоон цай, Гүрж	кг	4000	4320	3800	4000		4500	4500	3800			4131	
11	Элсэн чихэр	кг	1600		1500	1500	1900	1500	1600	1600	1800	1900	1656	
12	Хонины мах	ястай	кг	6500		6300	7500	9500	7800	8000	6300	7500		7425
		цул	кг	7500		7500					7500			7500
13	Үхрийн мах	ястай	кг	8000		7500	8500	10500	8000	9000	7500			8429
		цул	кг	10000		9000	11000	11500	9500	10500	9000			10071
14	Адууны мах, ястай	кг	5500		5000	6500		6500		6000			5900	
15	Ямааны мах, ястай	кг	5800		5600	6300				5700			5850	
17	Төмс	МОНГОЛ	кг	600	1200	600	1000	1200	500	800	600	1200	850	855
		Хятад	кг	400		400	600		400		500		480	463
18	Лууван	МОНГОЛ	кг	1200	2000	800	1500	1500	1000	1200	1000	2000	1600	1380
		Хятад	кг						700					700
201	Байцаа	кг	1200		800	1000	1000	800	1000	800	1500	1200	1033	
20	Манжин	кг	1200	2000	800	1500	1500	800	1200	1000	2000	2600	1460	
21	Сонгино, хятад бөөрөнхий	кг	1200		1000	1200	1500	1200	1200	1200	1500	1600	1289	
22	Алим, фүжи	кг	3200	4900	3500	3000	3000	3000	3500	3500	3500	3900	3500	
23	Өндөг, ОХУ	ш	300	310	280	240	330	260	260	260	280	310	283	

Аймгийн төвүүдэд зарагдаж байгаа хүнсний гол нэрийн барааны үнэ,
2013 оны 8-р сарын 28-ны байдлаар

Аймаг	Хонины мах								Үхрийн мах							
	7 сарын дундаж	7 сарын 17	7 сарын 24	7 сарын 31	8 сарын 7	8 сарын 14	8 сарын 21	8 сарын 28	7 сарын дундаж	7 сарын 17	7 сарын 24	7 сарын 31	8 сарын 7	8 сарын 14	8 сарын 21	8 сарын 28
Баруун бүс																
Баян-Өлгий	6 574	6 500	6 500	6 370	6 300	6 300	6 000	6 000	6 450	6 500	6 500	6 250	6 200	6 300	6 500	6 500
Говь-Алтай	7 160	7 200	7 000	7 000	7 000	6 000	6 000	5 500	8 000	8 000	8 000	8 000	8 000	8 000	8 000	8 000
Завхан	8 000	8 000	8 000	8 000	8 000	8 000	8 000	7 500	8 500	8 500	8 500	8 500	8 500	8 500	8 500	8 000
Увс	6 680	6 800	6 700	6 600	6 500	6 500	6 300	6 300	6 770	6 800	6 700	6 700	6 500	6 500	6 300	6 500
Ховд	8 500	8 500	8 500	8 500	8 500	8 000	8 000	7 500	8 500	8 500	8 500	8 500	8 500	8 000	8 000	7 000
Хангайн бүс																
Архангай	7 460	7 500	7 500	7 300	6 800	6 500	6 500	6 500	7 960	8 000	8 000	8 000	7 500	7 500	7 500	7 800
Баянхонгор	6 280	6 500	6 300	5 500	5 500	5 500	5 500	5 200	7 240	7 500	7 500	6 500	6 500	6 500	6 500	6 300
Булган	7 200	7 000	7 000	7 000	7 000	7 000	6 500	6 200	7 750	7 500	7 500	-	7 000	7 500	7 000	7 000
Орхон	7 367	7 470	7 140	7 100	6 766	6 766	6 930	6 760	7 968	8 270	7 900	7 670	8 000	7 666	7 590	7 470
Өвөрхангай	6 860	6 800	6 700	6 800	6 500	6 300	6 000	6 000	8 200	8 000	8 000	8 000	8 000	8 000	8 000	7 800
Хөвсгөл	8 500	8 500	8 500	8 500	8 500	8 000	6 500	6 500	8 630	8 500	8 700	8 700	8 700	8 000	6 500	6 500
Төвийн бүс																
Говьсүмбэр	6 960	7 000	7 000	6 800	6 800	6 000	6 800	6 000	7 920	8 000	8 000	7 600	7 600	7 000	7 600	7 000
Дархан-Уул	7 570	7 800	7 200	7 250	7 250	7 500	6 800	7 000	8 000	8 200	7 500	7 500	7 500	8 000	7 200	7 500
Дорноговь	7 335	7 400	7 275	7 000	7 000	6 750	6 750	6 700	9 430	9 400	9 500	9 250	9 000	9 000	8 500	8 500
Дундговь	7 000	7 000	7 000	6 500	6 500	6 500	6 000	6 000	-	-	-	-	-	-	-	-
Өмнөговь	7 640	7 800	7 800	7 000	7 500	7 500	7 500	7 500	-	-	-	-	-	-	-	-
Сэлэнгэ	7 200	7 000	7 500	7 500	7 500	7 500	7 500	7 500	8 200	8 000	8 500	8 500	8 500	8 500	7 000	7 000
Төв	7 360	7 500	7 000	7 300	7 000	7 000	6 800	6 800	9 160	9 000	9 000	8 800	-	-	7 500	7 500
Зүүн бүс																
Дорнод	7 080	7 300	7 000	7 100	6 800	6 500	6 500	6 500	8 960	9 200	8 800	9 000	8 500	8 000	8 000	7 800
Сүхбаатар	7 060	7 000	7 000	6 500	6 500	6 500	7 000	6 500	7 620	7 500	7 500	7 500	7 500	7 000	7 500	7 000
Хэнтий	7 200	7 500	7 000	7 000	7 000	7 000	7 000	7 000	9 100	9 500	8 500	8 500	8 500	8 500	8 500	8 500

 Буурсан үнэ
 Өссөн үнэ

Аймаг	Элсэн чихэр								Цагаан будаа							
	7 сарын дундаж	7 сарын 17	7 сарын 24	7 сарын 31	8 сарын 7	8 сарын 14	8 сарын 21	8 сарын 28	7 сарын дундаж	7 сарын 17	7 сарын 24	7 сарын 31	8 сарын 7	8 сарын 14	8 сарын 21	8 сарын 28
Баруун бүс																
Баян-Өлгий	1 710	1 700	1 700	1 700	1 700	1 700	1 700	1 700	1 790	1 800	1 800	1 800	1 800	1 800	2 100	2 100
Говь-Алтай	1 700	1 700	1 700	1 700	1 700	1 700	1 700	1 700	1 600	1 600	1 600	1 600	1 600	1 600	1 700	1 800
Завхан	1 700	1 700	1 700	1 700	1 700	1 700	1 700	1 700	1 600	1 600	1 600	1 600	1 600	1 600	1 800	1 800
Увс	1 680	1 700	1 700	1 600	1 600	1 800	1 800	1 900	1 840	1 833	1 833	1 870	1 800	1 800	2 000	2 100
Ховд	1 800	1 800	1 800	1 800	1 800	1 800	1 800	1 800	1 700	1 700	1 700	1 700	1 700	1 700	1 700	1 800
Хангайн бүс																
Архангай	1 800	1 800	1 800	1 800	1 800	1 800	1 800	1 800	1 800	1 800	1 800	1 800	1 800	1 800	1 800	1 800
Баянхонгор	1 600	1 600	1 600	1 600	1 600	1 600	1 600	1 600	1 700	1 700	1 700	1 700	1 700	1 800	1 800	1 800
Булган	1 800	1 800	1 800	1 800	1 800	1 800	1 800	1 800	1 800	1 800	1 800	1 800	1 800	1 800	1 800	2 000
Орхон	1 410	1 430	1 430	1 330	1 400	1 400	1 400	1 400	1 752	1 740	1 770	1 770	1 667	1 773	1 990	1 990
Өвөрхангай	1 600	1 600	1 600	1 600	1 600	1 700	1 700	1 700	1 760	1 800	1 800	1 800	1 800	1 800	1 800	1 800
Хөвсгөл	1 850	1 850	1 850	1 850	1 850	1 850	1 950	1 900	1 850	1 850	1 850	1 850	1 850	1 850	1 850	1 850
Төвийн бүс																
Говьсүмбэр	1 580	1 600	1 600	1 500	1 500	1 500	1 500	1 500	1 600	1 600	1 600	1 600	1 600	1 600	1 600	1 600
Дархан-Уул	1 670	1 670	1 670	1 670	1 670	1 670	1 670	1 500	1 800	1 800	1 800	1 800	1 800	1 800	2 000	2 000
Дорноговь	1 580	1 600	1 600	1 500	1 500	1 550	1 550	1 550	1 660	1 650	1 650	1 700	1 700	1 850	1 850	1 850
Дундговь	1 600	1 600	1 600	1 600	1 600	1 600	1 600	1 600	1 840	1 800	1 900	1 900	1 900	1 900	1 900	1 900
Өмнөговь	1 767	1 767	1 767	1 767	1 767	1 767	1 767	1 767	1 793	1 800	1 800	1 800	1 833	1 867	1 867	1 900
Сэлэнгэ	1 600	1 600	1 600	1 600	1 600	1 600	1 800	1 800	1 600	1 600	1 600	1 600	1 600	1 600	1 800	2 000
Төв	1 480	1 480	1 480	1 480	1 480	1 480	1 480	1 400	1 592	1 600	1 530	1 630	1 700	1 700	1 700	1 800
Зүүн бүс																
Дорнод	1 600	1 600	1 600	1 600	1 600	1 600	1 600	1 600	1 520	1 500	1 500	1 500	1 500	1 600	1 600	1 700
Сүхбаатар	1 528	1 530	1 530	1 520	1 520	1 520	1 520	1 520	1 650	1 650	1 650	1 650	1 650	1 650	1 670	1 700
Хэнтий	1 600	1 600	1 600	1 600	1 600	1 600	1 600	1 600	1 600	1 600	1 600	1 600	1 600	1 600	1 800	1 900

Улаанбаатар хотын автобензин, дизель, хийн түлшний дундаж үнэ, шатахуун түгээх станцаар
(2013 оны 8-р сарын 28-ны байдлаар)

		Жаст ойл	Петровис	Магнай трейд	Сод монгол	Шунхлай
1	Аи-95		1850		1850	1850
2	Аи-80	1530	1530	1530	1530	1530
3	Аи-92	1620	1620	1620	1620	1620
4	Мон-93		1620	1620		
5	Дизель түлш	1750	1750	1750	1750	1750

Ноолуурын үнэ, 2013 оны 1-р сарын 2-ноос 2013 оны 8-р сарын 28-ны байдлаар, аймгаар

Аймаг	Ноолуур, кг		Ноолуур, кг		Ноолуур, кг		Ноолуур, кг		Ноолуур, кг		Ноолуур, кг		Ноолуур, кг		Ноолуур, кг	
	Цагаан	Бор	Цагаан	Бор	Цагаан	Бор	Цагаан	Бор	Цагаан	Бор	Цагаан	Бор	Цагаан	Бор	Цагаан	Бор
	I.02		I.09		I.16		I.23		I.30		II.06		II.14		II.20	
Архангай	43000	43000	43000	43000	43000	43000	43000	43000	44000	44000	44000	44000	44000	44000	44000	44000
Баян-Өлгий	51000	51000	51000	51000	50000	50000	51000	51000	50000	50000	50000	50000	49000	49000	50000	50000
Баянхонгор	40000	40000	40000	40000	40000	40000	40000	40000	42000	42000	50000	50000	50000	50000	50000	50000
Булган	-	41000	-	40000	-	40000	-	41000	-	41000	-	41000	-	40000	-	41000
Говь-Алтай	50000	50000	48000	48000	48000	48000	48000	48000	48000	48000	48000	48000	48000	48000	48000	48000
Дорноговь	40000	40000	42000	42000	42000	42000	42000	42000	42000	42000	42000	42000	42000	42000	42000	42000
Дорнод	-	-	-	-	-	-	-	-	-	-	-	-	-	-	-	-
Дундговь	42000	42000	43000	43000	43000	43000	43000	43000	45000	45000	47000	47000	47000	47000	47000	47000
Завхан	40000	40000	40000	40000	40000	40000	40000	40000	40000	40000	40000	40000	40000	40000	45000	45000
Өвөрхангай	43000	43000	43000	43000	43000	43000	43000	43000	43000	43000	43000	43000	43000	43000	43000	43000
Өмнөговь	41000	41000	42000	42000	45000	45000	48000	48000	48000	48000	49000	49000	49000	49000	50000	50000
Сүхбаатар	38000	38000	38000	38000	38000	38000	38000	38000	38000	38000	40000	38000	40000	38000	40000	38000
Сэлэнгэ	-	-	-	-	-	-	-	-	-	-	-	-	-	-	-	-
Төв	-	-	-	-	-	-	-	-	-	-	-	-	-	-	-	-
Увс	-	-	-	-	-	-	-	-	-	-	-	-	-	-	-	40000
Ховд	40000	40000	-	-	40000	40000	40000	40000	40000	40000	40000	40000	40000	40000	40000	40000
Хөвсгөл	45000	43000	45000	43000	45000	43000	45000	43000	45000	43000	45000	43000	45000	43000	45000	43000
Хэнтий	-	-	-	-	-	-	-	-	-	-	-	-	-	-	-	-
Дархан-Уул	40000	40000	40000	40000	40000	40000	40000	40000	40000	40000	40000	40000	40000	40000	45000	45000
Улаанбаатар	53000	-	53000	-	53000	-	53000	-	53000	-	53000	-	-	-	-	-
Орхон	40000	40000	45000	43000	45000	45000	52000	50000	52000	50000	45000	45000	45000	45000	50000	48000
Говьсүмбэр	40000	30000	40000	30000	40000	30000	40000	30000	40000	30000	40000	30000	40000	30000	40000	30000

Тэмдэглэл:

* - Улаанбаатар хотод "Эмээлт" түүхий эдийн захын үнэ

Аймаг	Ноолуур, кг		Ноолуур, кг		Ноолуур, кг		Ноолуур, кг		Ноолуур, кг		Ноолуур, кг		Ноолуур, кг		Ноолуур, кг	
	Цагаан	Бор	Цагаан	Бор	Цагаан	Бор	Цагаан	Бор	Цагаан	Бор	Цагаан	Бор	Цагаан	Бор	Цагаан	Бор
	II.27		III.06		III.13		III.20		III.27		IV.03		IV.10		IV.17	
Архангай	44000	44000	44000	44000	44000	44000	50000	50000	50000	50000	50000	50000	55000	55000	63000	63000
Баян-Өлгий	50000	50000	50000	50000	45000	45000	42000	42000	40000	40000	45000	45000	46000	46000	45000	45000
Баянхонгор	50000	50000	50000	50000	50000	50000	51000	51000	51000	51000	51000	51000	51000	51000	55000	55000
Булган	-	41000	-	45000	-	50000	-	55000	-	60000	-	65000	-	66000	-	58000
Говь-Алтай	48000	48000	48000	48000	48000	48000	48000	48000	50000	50000	48000	48000	50000	50000	50000	50000
Дорноговь	42000	42000	42000	42000	42000	42000	42000	42000	61000	61000	66000	66000	62000	62000	50000	50000
Дорнод	-	-	-	-	-	-	-	-	60000	60000	71000	70000	70000	68000	65000	63000
Дундговь	47000	47000	47000	47000	47000	47000	47000	47000	47000	47000	60000	60000	60000	60000	53000	53000
Завхан	45000	45000	48000	48000	50000	50000	50000	50000	52000	52000	52000	52000	52000	52000	52000	52000
Өвөрхангай	43000	43000	43000	43000	43000	43000	43000	43000	43000	43000	50000	50000	63000	63000	54000	54000
Өмнөговь	50000	50000	50000	50000	50000	50000	50000	50000	50000	50000	52000	50000	55000	55000	56000	56000
Сүхбаатар	45000	45000	45000	45000	45000	45000	55000	55000	60000	60000	65000	65000	65000	65000	56000	56000
Сэлэнгэ	-	-	-	-	-	-	-	-	-	-	-	-	-	-	-	-
Төв	-	-	-	-	-	-	54000	54000	60000	60000	60000	60000	63000	63000	57000	57000
Увс	-	40000	-	40000	-	40000	-	40000	40000	40000	40000	40000	47500	47500	45000	45000
Ховд	40000	40000	40000	40000	40000	40000	40000	40000	40000	40000	40000	40000	40000	40000	40000	40000
Хөвсгөл	45000	43000	45000	43000	45000	43000	45000	43000	50000	45000	50000	45000	70000	70000	67000	65000
Хэнтий	-	-	-	-	-	-	60000	-	65000	-	70000	-	68000	-	53000	-
Дархан-Уул	45000	45000	45000	45000	45000	45000	50000	50000	50000	50000	62000	62000	65000	65000	57500	57500
Улаанбаатар	54000	-	54000	-	54000	-	60000	-	63500	-	65000	-	62000	-	62000	-
Орхон	50000	48000	52000	50000	55000	53000	57000	55000	60000	58000	65000	63000	65000	63000	58000	55000
Говьсүмбэр	40000	30000	40000	30000	40000	30000	40000	30000	65000	50000	67000	52000	60000	48000	53000	40000

Аймаг	Ноолуур, кг		Ноолуур, кг		Ноолуур, кг		Ноолуур, кг		Ноолуур, кг		Ноолуур, кг		Ноолуур, кг		Ноолуур, кг	
	Цагаан	Бор	Цагаан	Бор	Цагаан	Бор	Цагаан	Бор	Цагаан	Бор	Цагаан	Бор	Цагаан	Бор	Цагаан	Бор
	IV.24		V.01		V.08		V.15		V.22		V.29		VI.05		VI.12	
Архангай	65000	65000	63000	63000	62000	62000	62500	62500	63000	63000	62000	62000	64000	64000	65000	65000
Баян-Өлгий	48000	48000	49000	49000	51000	51000	53000	53000	54000	54000	60000	60000	61000	61000	59000	59000
Баянхонгор	53000	53000	56000	56000	58000	58000	60000	57500	64000	62000	62000	62000	62000	62000	69000	64000
Булган	-	60000	58000	60000	-	58000	-	58000	55000	58000	56000	58000	50000	52000	50000	55000
Говь-Алтай	48000	48000	48000	48000	55000	55000	56000	56000	57000	57000	61500	61500	63000	63000	63000	63000
Дорноговь	52000	52000	52000	52000	50000	50000	48000	48000	48000	48000	45000	45000	42000	42000	40000	40000
Дорнод	60000	55000	55000	52000	52000	50000	45000	40000	45000	40000	40000	35000	40000	35000	40000	35000
Дундговь	56000	56000	55000	55000	57000	57000	55000	55000	52000	52000	61000	61000	60000	60000	60000	60000
Завхан	52000	52000	65000	65000	60000	60000	58000	58000	60000	60000	58000	58000	63000	63000	62000	62000
Өвөрхангай	53000	53000	51000	51000	55000	55000	57000	57000	59000	59000	60000	60000	63000	63000	63000	63000
Өмнөговь	52000	51000	51000	51000	53000	53000	54000	54000	57000	57000	60000	60000	62000	60000	62000	60000
Сүхбаатар	55000	55000	52000	52000	55000	55000	53000	53000	53000	53000	53000	53000	53000	53000	53000	53000
Сэлэнгэ	-	-	-	-	-	-	-	-	-	-	-	-	-	-	-	-
Төв	60000	60000	57000	57000	57000	57000	54000	54000	56000	56000	58000	58000	60000	60000	60000	60000
Увс	47500	47500	55000	55000	58000	58000	58000	58000	58000	58000	60500	60500	62000	62000	60500	60500
Ховд	52000	52000	52000	52000	55000	55000	56000	56000	56000	56000	61000	61000	61000	61000	61000	61000
Хөвсгөл	67000	65000	64000	62000	65000	64000	67000	65000	67000	65000	65000	63000	65000	65000	65000	65000
Хэнтий	54000	-	50000	-	50000	-	50000	-	50000	-	50000	-	50000	-	50000	-
Дархан-Уул	61000	61000	57000	57000	58000	58000	58000	58000	58000	58000	58000	58000	58000	58000	58000	58000
Улаанбаатар	62000	-	57500	-	52000	-	54000	-	60000	-	60000	-	63000	58000	64000	-
Орхон	62000	60000	58000	55000	60000	58000	58000	56000	58000	56000	60000	56000	62000	60000	55000	50000
Говьсүмбэр	45000	30000	38000	25000	30000	18000	28000	15000	50000	30000	52000	30000	50000	30000	50000	30000

Хүснэгт 6.

Аймаг	Ноолуур, кг		Ноолуур, кг		Ноолуур, кг		Ноолуур, кг		Ноолуур, кг		Ноолуур, кг		Ноолуур, кг		Ноолуур, кг	
	Цагаан	Бор	Цагаан	Бор	Цагаан	Бор	Цагаан	Бор	Цагаан	Бор	Цагаан	Бор	Цагаан	Бор	Цагаан	Бор
	VI.19		VI.25		VII.03		VII.10		VII.17		VII.24		VII.31		VIII.7	
Архангай	65000	65000	60000	60000	60000	60000	60000	60000	60000	60000	60000	60000	62000	62000	60000	60000
Баян-Өлгий	58000	58000	60000	60000	59000	59000	59000	59000	59000	59000	59000	59000	59000	59000	59000	59000
Баянхонгор	69000	64000	62000	61500	62000	61500	62000	62000	60000	60000	60000	60000	60000	60000	60000	60000
Булган	55000	55000	52000	55000	52000	55000	52000	55000	52000	55000	52000	55000	52000	52000	52000	52000
Говь-Алтай	63000	63000	61000	61000	62000	62000	62000	62000	60000	60000	60000	60000	60000	60000	60000	60000
Дорноговь	40000	40000	40000	40000	40000	40000	40000	40000	40000	40000	45000	45000	45000	45000	58000	58000
Дорнод	40000	35000	40000	35000	40000	35000	40000	35000	40000	35000	40000	35000	40000	35000	40000	35000
Дундговь	60000	60000	60000	60000	60000	60000	58000	58000	58000	58000	55000	55000	55000	55000	55000	55000
Завхан	62000	62000	63000	63000	61000	61000	61000	61000	61000	61000	61000	61000	61000	61000	61000	61000
Өвөрхангай	63000	63000	63000	63000	63000	63000	63000	63000	63000	63000	63000	63000	63000	63000	63000	63000
Өмнөговь	58000	58000	58000	58000	58000	58000	58000	58000	58000	58000	58000	58000	58000	58000	60000	60000
Сүхбаатар	53000	53000	53000	53000	53000	53000	53000	53000	53000	53000	53000	53000	53000	53000	53000	53000
Сэлэнгэ	-	-	-	-	-	-	-	-	-	-	-	-	-	-	-	-
Төв	60000	60000	-	-	-	-	55000	55000	-	-	-	-	-	-	-	-
Увс	-	-	-	-	-	-	60000	60000	58000	58000	58000	58000	60000	60000	59000	59000
Ховд	61000	61000	61000	60000	60000	60000	60000	60000	60000	58000	60000	58000	58000	55000	60000	58000
Хөвсгөл	65000	65000	65000	65000	65000	65000	65000	65000	65000	65000	65000	65000	65000	65000	50000	50000
Хэнтий	50000	-	50000	-	50000	-	-	-	-	-	-	-	-	-	-	-
Дархан-Уул	57000	57000	57000	57000	57000	57000	57000	57000	57000	57000	50000	50000	50000	50000	50000	50000
Улаанбаатар	60000	-	60000	-	60000	-	61000	-	61000	-	61000	-	-	-	60000	55000
Орхон	62000	55000	60000	55000	60000	55000	60000	55000	50000	50000	60000	55000	60000	55000	60000	55000
Говьсүмбэр	50000	30000	50000	30000	50000	30000	50000	30000	50000	30000	50000	30000	50000	25000	50000	25000

Аймаг	Ноолуур, кг		Ноолуур, кг		Ноолуур, кг	
	Цагаан	Бор	Цагаан	Бор	Цагаан	Бор
	VIII.14		VIII.21		VIII.28	
Архангай	60000	60000	60000	60000	60000	60000
Баян-Өлгий	62000	62000	63000	63000	65000	65000
Баянхонгор	60000	60000	59000	59000	64000	64000
Булган	52000	55000	52000	52000	52000	52000
Говь-Алтай	63500	63500	63500	63500	65000	65000
Дорноговь	55000	55000	55000	55000	55000	55000
Дорнод	40000	35000	40000	35000	40000	35000
Дундговь	56000	56000	56000	56000	56000	56000
Завхан	60000	60000	60000	60000	60000	60000
Өвөрхангай	63000	63000	63000	63000	62500	62500
Өмнөговь	60000	60000	60000	60000	62000	62000
Сүхбаатар	53000	53000	53000	53000	53000	53000
Сэлэнгэ	-	-	-	-	-	-
Төв	-	-	-	-	-	-
Увс	58000	-	58000	55000	62000	60000
Ховд	60000	58000	60000	58000	60000	58000
Хөвсгөл	50000	50000	50000	50000	50000	50000
Хэнтий	-	-	-	-	-	-
Дархан-Уул	50000	50000	50000	50000	50000	50000
Улаанбаатар			63000	-	65000	-
Орхон	60000	55000	55000	52000	50000	45000
Говьсүмбэр	50000	25000	50000	25000	50000	25000