

ТАНИЛЦУУЛГА

*Хүнсний гол нэрийн барааны үнэ,
2013 оны 7-р сарын 3-ны байдлаар*

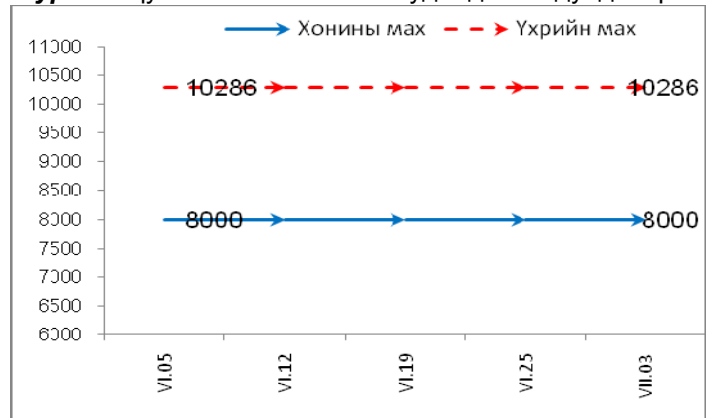
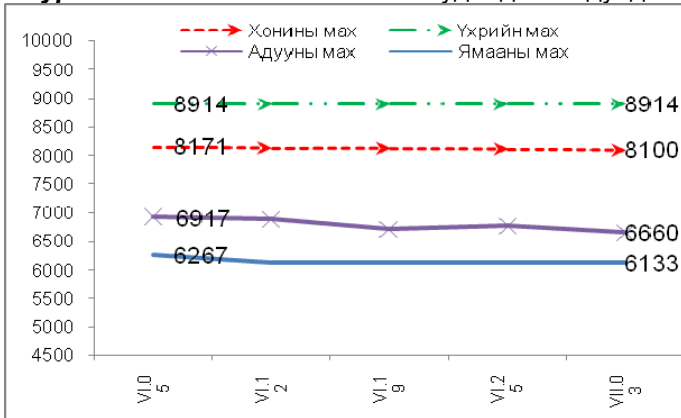
2013 оны 7-р сарын 3-ны байдлаар гол нэрийн зарим барааны үнэ өмнөх сарынхаас 0.1 хувиар буурсан бол, өмнөх 7 хоногийнхтой харьцуулахад 0.5 хувиар өссөн байна.

Махны дундаж үнэ: 2013 оны 7-р сарын 3-ны байдлаар өмнөх сарынхаас хонины ястай махны үнэ 0.5 хувь, адууны махны үнэ 2.4 хувь, ямааны махны үнэ 0.6 хувиар буурсан байна.

Махны үнийг өмнөх 7 хоногийн дундаж үнэтэй харьцуулахад хонины ястай махны үнэ 0.4 хувь, адууны махны үнэ 1.6 хувиар буурсан байна. Бусад махны үнэ тогтвортой байна.

2013 оны 7-р сарын 3-ны байдлаар 1 кг хонины /ястай/ махны үнэ дунджаар 8100 төгрөг, хонины цул мах 8000 төгрөг, үхрийн /ястай/ мах 8914 төгрөг, үхрийн цул мах 10286 төгрөг, ямааны мах 6133 төгрөг, адууны мах 6660 төгрөгийн үнэтэй байв (Зураг 1; 2).

Зураг 1. Ястай махны жижиглэн худалдааны дундаж үнэ **Зураг 2.** Цул махны жижиглэн худалдааны дундаж үнэ

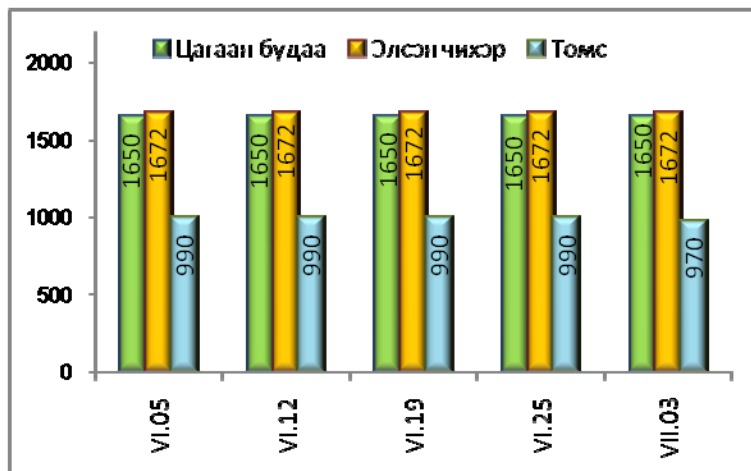


Гурилын үнэ: 2013 оны 7-р сарын 3-ны байдлаар савласан дээд гурилын үнэ өмнөх сарын дундаж үнэтэй харьцуулахад 0.7 хувиар буурч, задгай 1-р зэргийн гурилын үнэ өөрчлөлтгүй байна. Өмнөх 7 хоногийнхтой харьцуулахад гурилын үнэ өөрчлөлтгүй байна.

Будаа, элсэн чихрийн дундаж үнэ: 2013 оны 7-р сарын 3-ны байдлаар элсэн чихрийн үнийг өмнөх сарын дундаж үнэтэй болон, өмнөх 7 хоногийн дундаж үнэтэй харьцуулахад өөрчлөлтгүй байна.

Цагаан будааны үнэ өмнөх сарынхтай болон өмнөх 7 хоногийнхтой харьцуулахад өөрчлөлтгүй байна (Зураг 3).

Зураг 3



Төмс, хүнсний ногооны дундаж үнэ: 2013 оны 7-р сарын 3-ны байдлаар төмс, хүнсний ногооны үнийг өмнөх сарын дундаж үнэтэй харьцуулахад төмсний үнэ 2.0 хувь, сонгины үнэ 0.3 хувиар буурч, луувангийн үнэ 31.6 хувь, байцааны үнэ 21.1 хувиар өссөн байна.

Өмнөх 7 хоногийнхтой харьцуулахад төмсний үнэ 2.0 хувиар буурсан бол, луувангийн үнэ 26.9 хувь, байцааны үнэ 22.2 хувиар өсчээ.

Сүү, өндөг, ургамлын болон цэцгийн тосны дундаж үнэ: 2013 оны 7-р сарын 3-ны байдлаар өмнөх сарынхаас савлагаатай /1 литрийн/ сүүний үнэ 3.3 хувь, 0.5 литрийн савлагаатай үүний үнэ 5.3 хувиар буурсан бол, задгай сүүний үнэ 2.6 хувиар өссөн байна.

Өмнөх 7 хоногийнхоос 0.5 литрийн савлагаатай сүүний үнэ 0.6 хувь, 1 литрийн савлагаатай сүүний үнэ 1.2 хувиар буурч, задгай сүүний үнэ 7.6 хувиар өссөн байна.

Ургамлын тосны үнэ өмнөх сарынхтай болон, өмнөх 7 хоногийнхтой харьцуулахад өөрчлөлтгүй байна. Цэцгийн тосны үнэ өмнөх сарынхаас 0.3 хувиар буурсан бол, өмнөх 7 хоногийнхтой харьцуулахад өөрчлөлтгүй байна.

Өндөгний үнэ өмнөх сарынхаас 0.7 хувиар буурсан бол, өмнөх 7 хоногийнхтой харьцуулахад өөрчлөлтгүй байна.

Хүнсний гол нэрийн барааны үнэ, аймгаар

Хүнсний гол нэрийн барааны 7 хоногийн үнийн судалгаанд аймгийн төвүүдээс гурил, мах, цагаан будаа, шингэн сүү, элсэн чихрийн үнийг судалдаг (Хавсралт хүснэгт 3).

Гурилын үнэ: 2013 оны 7-р сарын 3-ны байдлаар аймгийн төвүүдийн хүнсний зах, дэлгүүрт хэрэглээ ихтэй 1-р зэргийн гурилын үнэ 630-1000 төгрөгийн хооронд худалдаалагдаж байна. Гурилын үнэ өмнөх 7 хоногийнхтой харьцуулахад Орхон /5 төгрөг/ аймагт буурч, Дундговь /30 төгрөг/ аймагт өссөн байна.

Дорнод аймагт 1-р зэргийн гурилын үнэ хямд буюу 630 төгрөг байхад, Завхан аймагт 1000 төгрөг байгаа нь өндөр үнэ байна.

Махны үнэ: 2013 оны 7-р сарын 3-ны байдлаар хонины махны үнэ өмнөх 7 хоногийнхоос Өвөрхангай аймагт 100 төгрөгөөр өсч, Говь-Алтай, Увс, Баянхонгор, Хөвсгөл, Дорнод, Сүхбаатар аймагт 200-500 төгрөгөөр буурсан байна. Хонины махны үнэ Хөвсгөл, Ховд аймагт 8500 төгрөг байгаа нь өндөр бөгөөд Баянхонгор аймагт 6300 төгрөг байгаа нь хамгийн хямд үнэ байв.

Үхрийн махны үнэ өмнөх 7 хоногийнхоос Увс, Баянхонгор, Орхон, Өвөрхангай, Хөвсгөл, Дархан-Уул, Сэлэнгэ, Сүхбаатар аймагт 100-500 төгрөгөөр буурчээ. Үхрийн махны үнэ Дорноговь, Төв, Хэнтий аймагт 9500 төгрөг байгаа нь хамгийн өндөр үнэ бөгөөд Баян-Өлгий аймагт 6500 төгрөгөөр худалдаалагдсан нь хямд үнэ байв.

Ямааны махны үнэ Баян-Өлгий, Увс, Баянхонгор, Хөвсгөл, Дархан-Уул, Сүхбаатар аймагт 100-500 төгрөгөөр буурч, Орхон, Өвөрхангай, Төв аймагт 200-500 төгрөгөөр өссөн байна. Ямааны махны үнэ Баян-Өлгий, Говь-Алтай аймагт хямд буюу 5500 төгрөг байхад, Хөвсгөл аймагт 8000 төгрөгөөр худалдаалагдсан нь хамгийн өндөр үнэ байна.

Малын сүүний үнэ: 2013 оны 7-р сарын 3-ны байдлаар малын сүү аймгуудад 600-2000 төгрөгийн үнэтэй худалдаалагдсан байна. Сүүний үнэ Баян-Өлгий, Говь-Алтай, Завхан, Өвөрхангай, Дорноговь, Сүхбаатар аймагт 100-200 төгрөгөөр буурсан байна. Өмнөговь аймагт хамгийн /2000 төг/ өндөр үнэтэй байна.

Цагаан будаа, элсэн чихрийн үнэ: 2013 оны 7-р сарын 3-ны байдлаар цагаан будааны үнэ өмнөх 7 хоногийнхоос Хөвсгөл, Говьсүмбэр, Сүхбаатар аймагт 20-150 төгрөгөөр өсч, бусад аймагт өөрчлөлтгүй байв. Аймгуудад цагаан будаа 1 кг нь 1500-1800 төгрөгөөр худалдаалагдаж байна.

Элсэн чихрийн үнэ өмнөх 7 хоногийнхтой харьцуулахад Хөвсгөл аймагт 150 төгрөгөөр өссөн бол, бусад аймагт өөрчлөлтгүй байна. Элсэн чихэр 1 кг нь 1430-1800 төгрөгийн хооронд худалдаалагдаж байна.

Улаанбаатар хотын гол нэрийн зарим барааны үнэ, үнийн индекс

(2013 оны 7-р сарын 3-ны байдлаар өмнөх сар болон 7 хоногийн дундаж үнэтэй харьцуулснаар)

Хүснэгт 1.

| № | Барааны нэр | | 2013 он | | | VII - 03 | VII - 03 |
|------------|--------------------------------------|----------------------|------------|-----------|----------|-------------|--------------|
| | | | 6 сарын | | 7 сарын | % | % |
| | | | дундаж үнэ | 25-ны үнэ | 3-ны үнэ | VI сар | VI - 25 |
| 1 | "Алтан тариа" гурил | дээд, савласан, кг | 1 080 | 1 072 | 1 072 | 99.3 | 100.0 |
| | | I зэрэг, задгай, кг | 724 | 724 | 724 | 100.0 | 100.0 |
| 2 | Талх | "Атар", 600 гр | 822 | 818 | 818 | 99.5 | 100.0 |
| | | "Зууван чех", 600 гр | 927 | 927 | 927 | 100.0 | 100.0 |
| 3 | Цагаан будаа, кг | | 1 650 | 1 650 | 1 650 | 100.0 | 100.0 |
| 4 | Хонины мах, ястай, кг | | 8 143 | 8 129 | 8 100 | 99.5 | 99.6 |
| 5 | Үхрийн мах, ястай, кг | | 8 914 | 8 914 | 8 914 | 100.0 | 100.0 |
| 6 | Үхрийн мах, цул, кг | | 10 286 | 10 286 | 10 286 | 100.0 | 100.0 |
| 7 | Адууны мах, ястай, кг | | 6 821 | 6 767 | 6 660 | 97.6 | 98.4 |
| 8 | Ямааны мах, ястай, кг | | 6 167 | 6 133 | 6 133 | 99.4 | 100.0 |
| 9 | Сүү | задгай, л | 909 | 867 | 933 | 102.6 | 107.6 |
| | | "Элекстер", 0.5 л | 731 | 696 | 692 | 94.7 | 99.4 |
| | | "Шинэ Сүү", л | 1 673 | 1 637 | 1 617 | 96.7 | 98.8 |
| 10 | Тараг, савласан, 900 гр, "Цөцгийтэй" | | 1 589 | 1 579 | 1 545 | 97.2 | 97.8 |
| 11 | Цөцгийн тос, 250 гр | | 2 262 | 2 256 | 2 256 | 99.7 | 100.0 |
| 12 | Ургамлын тос, "Кларина", л | | 2 752 | 2 753 | 2 753 | 100.0 | 100.0 |
| 13 | Элсэн чихэр, кг | | 1 672 | 1 672 | 1 672 | 100.0 | 100.0 |
| 14 | Ногоон цай, савласан, 2 кг | | 4 079 | 4 079 | 4 079 | 100.0 | 100.0 |
| 15 | Өндөг, ш | | 282 | 280 | 280 | 99.3 | 100.0 |
| 16 | Алим, "Фүжи" сортын, кг | | 3 520 | 3 497 | 3 497 | 99.3 | 100.0 |
| 17 | Төмс, дотоод, кг | | 990 | 990 | 970 | 98.0 | 98.0 |
| 18 | Лууван, дотоод, кг | | 1 254 | 1 300 | 1 650 | 131.6 | 126.9 |
| 19 | Байцаа, импортын, кг | | 1 453 | 1 440 | 1 760 | 121.1 | 122.2 |
| 21 | Сонгино, бөөрөнхий, импортын, кг | | 1 453 | 1 448 | 1 448 | 99.7 | 100.0 |
| 22 | Шатахуун | Аи-80 автобензин, л | 1 543 | 1 530 | 1 530 | 99.2 | 100.0 |
| | | Аи-92 автобензин, л | 1 633 | 1 620 | 1 620 | 99.2 | 100.0 |
| | | Дизелийн түлш, л | 1 763 | 1 750 | 1 750 | 99.3 | 100.0 |
| ДҮН | | | | | | 99.9 | 100.5 |

2013 оны 7-р сарын 3-ны байдлаар гол нэрийн барааны үнийг өмнөх сарын дундаж үнэтэй харьцуулахад 0.1 хувиар буурсан бол, өмнөх 7 хоногийнхтой харьцуулахад 0.5 хувиар өссөн байна.

Улаанбаатар хотын хүнсний гол нэрийн барааны үнэ, хүнсний зах, дэлгүүрээр

2013 оны 7-р сарын 3-ны байдлаар

Хүснэгт 2.

| | | хэмжих нэгж | "Баянзүрх" зах | "Номин" Хайпер-маркет | "Хүчит шонхор" зах | "Бөмбөгөр" ХТ | "Меркури" зах | "Барс" ХТ | "Таван эрдэнэ" зах | "Хар хорин" зах | "Марко" супер-маркет | "Макс" супер-маркет | Дундаж үнэ | |
|----|------------------------------|--------------|----------------|-----------------------|--------------------|---------------|---------------|-----------|--------------------|-----------------|----------------------|---------------------|------------|-------|
| 1 | "Алтан тариа" задгай гурил | дээд | кг | 1000 | 1049 | 1000 | 930 | 950 | 1000 | 1000 | 990 | 1050 | 997 | |
| | | 1-р зэрэг | кг | 700 | 695 | 700 | 600 | 650 | 800 | 800 | 795 | 772 | 724 | |
| | | 2-р зэрэг | кг | 600 | | | | 500 | | 500 | | | | 533 |
| 2 | "Алтан тариа" савласан гурил | дээдийн дээд | кг | 1400 | 1560 | 1400 | 1400 | 1800 | 1400 | 1500 | 1500 | | 1460 | 1491 |
| | | дээд | кг | 1100 | 1139 | 1100 | 1000 | 1200 | 950 | 1100 | 1000 | 1050 | 1080 | 1072 |
| | | 1-р зэрэг | кг | 750 | 829 | 750 | 750 | 900 | 650 | 800 | 750 | 850 | 810 | 784 |
| | | 2-р зэрэг | кг | 600 | | 550 | 550 | | 500 | 550 | 600 | 600 | 510 | 558 |
| 3 | "Алейка" дээд гурил | кг | 1300 | 1339 | 1500 | 1250 | | 1400 | 1400 | 1400 | 1250 | 1572 | 1379 | |
| 4 | Сүү | Сүү ХК 1л | л | 1600 | 1599 | 1500 | 1600 | 1900 | 1400 | 1600 | 1600 | 1900 | 1470 | 1617 |
| | | Сүү ХК 0.5л | л | 700 | 699 | 600 | 650 | 900 | 570 | 750 | 600 | 850 | 600 | 692 |
| | | Задгай | л | | | 1000 | | | | 1000 | 800 | | | 933 |
| 5 | Тараг, Цөцгийтэй | л | 1600 | | 1500 | 1500 | 1800 | 1350 | | 1600 | 1600 | 1410 | 1545 | |
| 6 | Талх | Атар | ш | 800 | 809 | 850 | 775 | 800 | 800 | 850 | 800 | 850 | 850 | 818 |
| | | Зууван чех | ш | 900 | 939 | 900 | 830 | 1100 | 900 | 950 | 830 | 970 | 950 | 927 |
| 7 | Будаа | цагаан | кг | 1600 | | 1700 | 1600 | | 1500 | 1700 | 1700 | | 1750 | 1650 |
| | | шар | кг | 1500 | | 1500 | 1300 | | 1500 | 1500 | 1500 | | 1920 | 1531 |
| 8 | Цөцгийн тос, 250 гр | кг | 2300 | | 2000 | 2300 | 3000 | 2100 | 2200 | | 2200 | 1950 | 2256 | |
| 9 | Ургамлын тос | л | 2700 | 2919 | 2600 | 2500 | 3000 | 2700 | 2700 | 2700 | | 2960 | 2753 | |
| 10 | Ногоон цай, Гүрж | кг | 3800 | 4249 | 3800 | 3800 | | 4500 | 4500 | 3800 | | 4180 | 4079 | |
| 11 | Элсэн чихэр | кг | 1600 | | 1500 | 1500 | 1900 | 1500 | 1600 | 1600 | 1950 | 1900 | 1672 | |
| 12 | Хонины мах | ястай | кг | 7400 | | 7200 | 8500 | 9800 | 7400 | 9000 | 7400 | | | 8100 |
| | | цул | кг | 8000 | | 7800 | | | | | 8200 | | | 8000 |
| 13 | Үхрийн мах | ястай | кг | 8100 | | 8000 | 9500 | 10000 | 8000 | 10500 | 8300 | | | 8914 |
| | | цул | кг | 9500 | | 9500 | 11000 | 11500 | 9500 | 11500 | 9500 | | | 10286 |
| 14 | Адууны мах, ястай | кг | 6800 | | 6000 | 7000 | | 7000 | | 6500 | | | 6660 | |
| 15 | Ямааны мах, ястай | кг | 6200 | | 6000 | | | | | 6200 | | | 6133 | |
| 16 | Нөөцийн мах | Үхэр | кг | | | | | | | | | | | 5950 |
| | | Хонь | кг | | | | | | | | | | | 5750 |
| | | Ямаа | кг | | | | | | | | | | | 4850 |
| 17 | Төмс | монгол | кг | 800 | 1099 | 800 | 800 | 1500 | 800 | 900 | 800 | 1200 | 1000 | 970 |
| | | хятад | кг | 500 | | 400 | 600 | | 500 | 600 | 600 | | 480 | 526 |
| 18 | Лууван | монгол | кг | 1800 | 1199 | 1500 | 2000 | 2000 | 1500 | 2000 | 1500 | 2000 | 1000 | 1650 |
| | | хятад | кг | | | | | | 800 | | | | | 800 |
| 19 | Байцаа | кг | 1500 | 1799 | 1500 | 2000 | 2000 | 2000 | 1500 | 1500 | 2000 | 1800 | 1760 | |
| 20 | Манжин | кг | 2000 | | 1800 | 2000 | 2500 | 1500 | 2500 | 2000 | 2500 | | 2100 | |
| 21 | Сонгино, хятад бөөрөнхий | кг | 1300 | 1379 | 1500 | 1300 | 1500 | 1300 | 1500 | 1500 | 1500 | 1700 | 1448 | |
| 22 | Алим, фүжи | кг | 3200 | 4669 | 3500 | 3500 | 3000 | 3000 | 3500 | 3500 | 3500 | 3600 | 3497 | |
| 23 | Өндөг, ОХУ | ш | 280 | 312 | 240 | 270 | 330 | 260 | 260 | 260 | 280 | 310 | 280 | |

Аймгийн төвүүдэд зарагдаж байгаа хүнсний гол нэрийн барааны үнэ,
2013 оны 7-р сарын 3-ны байдлаар

| Аймаг | Хонины мах | | | | | | | Үхрийн мах | | | | | | |
|--------------------|----------------|------------|------------|------------|------------|------------|------------|----------------|------------|------------|------------|------------|------------|------------|
| | 6 сарын дундаж | 6 сарын 25 | 7 сарын 03 | 7 сарын 10 | 7 сарын 17 | 7 сарын 24 | 7 сарын 31 | 6 сарын дундаж | 6 сарын 25 | 7 сарын 03 | 7 сарын 10 | 7 сарын 17 | 7 сарын 24 | 7 сарын 31 |
| Баруун бүс | | | | | | | | | | | | | | |
| Баян-Өлгий | 6 475 | 6 500 | 6 500 | | | | | 6 625 | 6 500 | 6 500 | | | | |
| Говь-Алтай | 7 250 | 7 500 | 7 300 | | | | | 8 000 | 8 000 | 8 000 | | | | |
| Завхан | 8 000 | 8 000 | 8 000 | | | | | 8 500 | 8 500 | 8 500 | | | | |
| Увс | 6 850 | 6 800 | 6 500 | | | | | 7 000 | 7 000 | 6 850 | | | | |
| Ховд | 8 125 | 8 500 | 8 500 | | | | | 8 125 | 8 500 | 8 500 | | | | |
| Хангайн бүс | | | | | | | | | | | | | | |
| Архангай | 8 225 | 7 500 | 7 500 | | | | | 8 250 | 8 000 | 8 000 | | | | |
| Баянхонгор | 6 575 | 6 500 | 6 300 | | | | | 7 575 | 7 500 | 7 200 | | | | |
| Булган | 7 688 | 7 500 | 7 500 | | | | | 8 167 | 8 000 | 8 000 | | | | |
| Орхон | 7 661 | 7 525 | 7 525 | | | | | 8 413 | 8 250 | 8 000 | | | | |
| Өвөрхангай | 7 175 | 6 900 | 7 000 | | | | | 9 475 | 9 400 | 9 000 | | | | |
| Хөвсгөл | 9 000 | 9 000 | 8 500 | | | | | 9 000 | 9 000 | 8 750 | | | | |
| Төвийн бүс | | | | | | | | | | | | | | |
| Говьсүмбэр | 7 200 | 7 000 | 7 000 | | | | | 8 075 | 8 000 | 8 000 | | | | |
| Дархан-Уул | 8 050 | 7 800 | 7 800 | | | | | 8 750 | 8 500 | 8 400 | | | | |
| Дорноговь | 7 500 | 7 500 | 7 500 | | | | | 9 500 | 9 500 | 9 500 | | | | |
| Дундговь | 7 050 | 7 000 | 7 000 | | | | | - | - | - | | | | |
| Өмнөговь | 7 800 | 7 800 | 7 800 | | | | | - | - | - | | | | |
| Сэлэнгэ | 7 000 | 7 000 | 7 000 | | | | | 8 500 | 8 500 | 8 000 | | | | |
| Төв | 7 650 | 7 500 | 7 500 | | | | | 9 667 | 9 500 | 9 500 | | | | |
| Зүүн бүс | | | | | | | | | | | | | | |
| Дорнод | 7 375 | 7 200 | 7 000 | | | | | 9 125 | 8 800 | 8 800 | | | | |
| Сүхбаатар | 7 500 | 7 500 | 7 300 | | | | | 7 850 | 8 000 | 7 800 | | | | |
| Хэнтий | 7 500 | 7 000 | 7 000 | | | | | 9 575 | 9 500 | 9 500 | | | | |

Буурсан үнэ
 Өссөн үнэ

| Аймаг | Ямааны мах | | | | | | 7 сарын 31 | 1-р зэргийн гурил | | | | | | |
|--------------------|----------------|------------|------------|------------|------------|------------|------------|-------------------|------------|------------|------------|------------|------------|------------|
| | 6 сарын дундаж | 6 сарын 25 | 7 сарын 03 | 7 сарын 10 | 7 сарын 17 | 7 сарын 24 | | 6 сарын дундаж | 6 сарын 25 | 7 сарын 03 | 7 сарын 10 | 7 сарын 17 | 7 сарын 24 | 7 сарын 31 |
| Баруун бүс | | | | | | | | | | | | | | |
| Баян-Өлгий | 5 675 | 5 600 | 5 500 | | | | | 698 | 700 | 700 | | | | |
| Говь-Алтай | 5 500 | 5 500 | 5 500 | | | | | 900 | 900 | 900 | | | | |
| Завхан | 6 250 | 6 500 | 6 500 | | | | | 1 000 | 1 000 | 1000 | | | | |
| Увс | 6 100 | 6 100 | 5 800 | | | | | 900 | 900 | 900 | | | | |
| Ховд | 7 000 | 7 000 | 7 000 | | | | | 900 | 900 | 900 | | | | |
| Хангайн бүс | | | | | | | | | | | | | | |
| Архангай | 6 775 | 6 500 | 6 500 | | | | | 670 | 670 | 670 | | | | |
| Баянхонгор | 5 725 | 5 800 | 5 500 | | | | | 900 | 900 | 900 | | | | |
| Булган | 6 600 | - | - | | | | | 920 | 920 | 920 | | | | |
| Орхон | 6 375 | 6 250 | 6 500 | | | | | 655 | 655 | 650 | | | | |
| Өвөрхангай | 6 275 | 6 000 | 6 200 | | | | | 750 | 750 | 750 | | | | |
| Хөвсгөл | 8 250 | 8 500 | 8 000 | | | | | 850 | 850 | 850 | | | | |
| Төвийн бүс | | | | | | | | | | | | | | |
| Говьсүмбэр | 6 200 | 6 000 | 6 000 | | | | | 695 | 700 | 700 | | | | |
| Дархан-Уул | 6 850 | 6 700 | 6 600 | | | | | 810 | 810 | 810 | | | | |
| Дорноговь | 6 500 | 6 500 | 6 500 | | | | | 713 | 700 | 700 | | | | |
| Дундговь | 6 125 | 6 000 | 6 000 | | | | | 758 | 750 | 780 | | | | |
| Өмнөговь | 7 000 | 7 000 | 7 000 | | | | | 900 | 900 | 900 | | | | |
| Сэлэнгэ | 5 500 | 5 500 | 5 500 | | | | | 700 | 700 | 700 | | | | |
| Төв | 6 250 | 6 000 | 6 500 | | | | | 650 | 650 | 650 | | | | |
| Зүүн бүс | | | | | | | | | | | | | | |
| Дорнод | 6 900 | 6 800 | 6 800 | | | | | 630 | 630 | 630 | | | | |
| Сүхбаатар | 6 500 | 6 500 | 6 000 | | | | | 920 | 920 | 920 | | | | |
| Хэнтий | 6 500 | 6 500 | 6 500 | | | | | 900 | 900 | 900 | | | | |

| Аймаг | Элсэн чихэр | | | | | | | Цагаан будаа | | | | | | |
|--------------------|----------------|------------|------------|------------|------------|------------|------------|----------------|------------|------------|------------|------------|------------|------------|
| | 6 сарын дундаж | 6 сарын 25 | 7 сарын 03 | 7 сарын 10 | 7 сарын 17 | 7 сарын 24 | 7 сарын 31 | 6 сарын дундаж | 6 сарын 25 | 7 сарын 03 | 7 сарын 10 | 7 сарын 17 | 7 сарын 24 | 7 сарын 31 |
| Баруун бүс | | | | | | | | | | | | | | |
| Баян-Өлгий | 1 750 | 1 750 | 1 750 | | | | | 1 775 | 1 750 | 1 750 | | | | |
| Говь-Алтай | 1 700 | 1 700 | 1 700 | | | | | 1 600 | 1 600 | 1 600 | | | | |
| Завхан | 1 700 | 1 700 | 1 700 | | | | | 1 600 | 1 600 | 1 600 | | | | |
| Увс | 1 700 | 1 700 | 1 700 | | | | | 1 783 | 1 833 | 1 833 | | | | |
| Ховд | 1 800 | 1 800 | 1 800 | | | | | 1 700 | 1 700 | 1 700 | | | | |
| Хангайн бүс | | | | | | | | | | | | | | |
| Архангай | 1 800 | 1 800 | 1 800 | | | | | 1 800 | 1 800 | 1 800 | | | | |
| Баянхонгор | 1 600 | 1 600 | 1 600 | | | | | 1 650 | 1 700 | 1 700 | | | | |
| Булган | 1 800 | 1 800 | 1 800 | | | | | 1 800 | 1 800 | 1 800 | | | | |
| Орхон | 1 465 | 1 430 | 1 430 | | | | | 1 720 | 1 740 | 1 740 | | | | |
| Өвөрхангай | 1 600 | 1 600 | 1 600 | | | | | 1 550 | 1 700 | 1 700 | | | | |
| Хөвсгөл | 1 700 | 1 700 | 1 850 | | | | | 1 700 | 1 700 | 1 850 | | | | |
| Төвийн бүс | | | | | | | | | | | | | | |
| Говьсүмбэр | 1 600 | 1 600 | 1 600 | | | | | 1 575 | 1 500 | 1 600 | | | | |
| Дархан-Уул | 1 670 | 1 670 | 1 670 | | | | | 1 800 | 1 800 | 1 800 | | | | |
| Дорноговь | 1 600 | 1 600 | 1 600 | | | | | 1 625 | 1 650 | 1 650 | | | | |
| Дундговь | 1 600 | 1 600 | 1 600 | | | | | 1 800 | 1 800 | 1 800 | | | | |
| Өмнөговь | 1 767 | 1 767 | 1 767 | | | | | 1 767 | 1 767 | 1 767 | | | | |
| Сэлэнгэ | 1 600 | 1 600 | 1 600 | | | | | 1 600 | 1 600 | 1 600 | | | | |
| Төв | 1 480 | 1 480 | 1 480 | | | | | 1 600 | 1 600 | 1 600 | | | | |
| Зүүн бүс | | | | | | | | | | | | | | |
| Дорнод | 1 600 | 1 600 | 1 600 | | | | | 1 600 | 1 600 | 1 600 | | | | |
| Сүхбаатар | 1 530 | 1 530 | 1 530 | | | | | 1 630 | 1 630 | 1 650 | | | | |
| Хэнтий | 1 600 | 1 600 | 1 600 | | | | | 1 600 | 1 600 | 1 600 | | | | |

| Аймаг | Сүү /савлаагүй/ | | | | | | | А-80 | | | | | | |
|--------------------|-----------------|------------|------------|------------|------------|------------|------------|----------------|------------|------------|------------|------------|------------|------------|
| | 6 сарын дундаж | 6 сарын 25 | 7 сарын 03 | 7 сарын 10 | 7 сарын 17 | 7 сарын 24 | 7 сарын 31 | 6 сарын дундаж | 6 сарын 25 | 7 сарын 03 | 7 сарын 10 | 7 сарын 17 | 7 сарын 24 | 7 сарын 31 |
| Баруун бүс | | | | | | | | | | | | | | |
| Баян-Өлгий | 1 150 | 1 200 | 1 000 | | | | | 1 450 | 1 450 | 1 450 | | | | |
| Говь-Алтай | 1 125 | 1 000 | 900 | | | | | 1 695 | 1 670 | 1 670 | | | | |
| Завхан | 1 325 | 1 300 | 1 200 | | | | | 1 695 | 1 670 | 1 670 | | | | |
| Увс | 750 | 700 | 700 | | | | | 1 650 | 1 650 | 1 650 | | | | |
| Ховд | 1 650 | 1 500 | 1 500 | | | | | 1 746 | 1 720 | 1 740 | | | | |
| Хангайн бүс | | | | | | | | | | | | | | |
| Архангай | 1 250 | 1 000 | 1 000 | | | | | 1 615 | 1 590 | 1 590 | | | | |
| Баянхонгор | 1 000 | 1 000 | 1 000 | | | | | 1 630 | 1 600 | 1 600 | | | | |
| Булган | 775 | 700 | 700 | | | | | 1 545 | 1 520 | 1 520 | | | | |
| Орхон | 625 | 600 | 600 | | | | | 1 565 | 1 540 | 1 540 | | | | |
| Өвөрхангай | 1 450 | 1 300 | 1 200 | | | | | 1 563 | 1 550 | 1 550 | | | | |
| Хөвсгөл | 1 100 | 1 000 | 1 000 | | | | | 1 700 | 1 700 | 1 650 | | | | |
| Төвийн бүс | | | | | | | | | | | | | | |
| Говьсүмбэр | 975 | 900 | 900 | | | | | 1 475 | 1 450 | 1 450 | | | | |
| Дархан-Уул | 675 | 600 | 600 | | | | | 1 525 | 1 510 | 1 510 | | | | |
| Дорноговь | 1 775 | 1 600 | 1 500 | | | | | 1 540 | 1 517 | 1 517 | | | | |
| Дундговь | 1 525 | 1 300 | 1 300 | | | | | 1 553 | 1 540 | 1 540 | | | | |
| Өмнөговь | 2 250 | 2 000 | 2 000 | | | | | 1 655 | 1 630 | 1 630 | | | | |
| Сэлэнгэ | 675 | 600 | 600 | | | | | 1 553 | 1 540 | 1 540 | | | | |
| Төв | 800 | 700 | 700 | | | | | 1 563 | 1 550 | 1 550 | | | | |
| Зүүн бүс | | | | | | | | | | | | | | |
| Дорнод | 700 | 600 | 600 | | | | | 1 635 | 1 610 | 1 610 | | | | |
| Сүхбаатар | 925 | 900 | 800 | | | | | 1 665 | 1 640 | 1 640 | | | | |
| Хэнтий | 1 075 | 1 000 | 1 000 | | | | | 1 595 | 1 570 | 1 570 | | | | |

Хүснэгт 3.

| Аймаг | Аи-92 | | | | | | | ДТ | | | | | | |
|--------------------|----------------|------------|------------|------------|------------|------------|------------|----------------|------------|------------|------------|------------|------------|------------|
| | 6 сарын дундаж | 6 сарын 25 | 7 сарын 03 | 7 сарын 10 | 7 сарын 17 | 7 сарын 24 | 7 сарын 31 | 6 сарын дундаж | 6 сарын 25 | 7 сарын 03 | 7 сарын 10 | 7 сарын 17 | 7 сарын 24 | 7 сарын 31 |
| Баруун бүс | | | | | | | | | | | | | | |
| Баян-Өлгий | 1 850 | 1 850 | 1 850 | | | | | 1 800 | 1 800 | 1 800 | | | | |
| Говь-Алтай | 2 025 | 2 000 | 2 000 | | | | | 2 025 | 2 000 | 2 000 | | | | |
| Завхан | 1 995 | 1 970 | 1 970 | | | | | 1 995 | 1 970 | 1 970 | | | | |
| Увс | 1 900 | 1 900 | 1 900 | | | | | 1 907 | 1 907 | 1 907 | | | | |
| Ховд | 2 050 | 2 050 | 2 050 | | | | | 2 050 | 2 050 | 2 050 | | | | |
| Хангайн бүс | | | | | | | | | | | | | | |
| Архангай | 1 775 | 1 750 | 1 750 | | | | | 1 940 | 1 900 | 1 900 | | | | |
| Баянхонгор | 1 810 | 1 770 | 1 770 | | | | | 1 890 | 1 850 | 1 850 | | | | |
| Булган | 1 695 | 1 670 | 1 670 | | | | | 1 785 | 1 760 | 1 760 | | | | |
| Орхон | 1 645 | 1 620 | 1 620 | | | | | 1 775 | 1 750 | 1 750 | | | | |
| Өвөрхангай | 1 713 | 1 700 | 1 700 | | | | | 1 875 | 1 850 | 1 850 | | | | |
| Хөвсгөл | 1 950 | 1 950 | 1 900 | | | | | 2 000 | 2 000 | 1 950 | | | | |
| Төвийн бүс | | | | | | | | | | | | | | |
| Говьсүмбэр | 1 740 | 1 710 | 1 710 | | | | | 1 850 | 1 800 | 1 800 | | | | |
| Дархан-Уул | 1 627 | 1 614 | 1 614 | | | | | 1 753 | 1 736 | 1 736 | | | | |
| Дорноговь | 1 792 | 1 767 | 1 767 | | | | | 1 892 | 1 867 | 1 867 | | | | |
| Дундговь | 1 783 | 1 770 | 1 770 | | | | | 1 863 | 1 850 | 1 850 | | | | |
| Өмнөговь | 1 875 | 1 850 | 1 850 | | | | | 1 895 | 1 870 | 1 870 | | | | |
| Сэлэнгэ | 1 663 | 1 650 | 1 650 | | | | | 1 793 | 1 780 | 1 780 | | | | |
| Төв | 1 663 | 1 650 | 1 650 | | | | | 1 763 | 1 750 | 1 750 | | | | |
| Зүүн бүс | | | | | | | | | | | | | | |
| Дорнод | 1 865 | 1 840 | 1 840 | | | | | 1 915 | 1 890 | 1 890 | | | | |
| Сүхбаатар | 1 905 | 1 880 | 1 880 | | | | | 1 935 | 1 910 | 1 910 | | | | |
| Хэнтий | 1 825 | 1 800 | 1 800 | | | | | 1 885 | 1 860 | 1 860 | | | | |

Улаанбаатар хотын автобензин, дизель, хийн түлшний дундаж үнэ, шатахуун түгээх станцаар
(2013 оны 7-р сарын 3-ны байдлаар)

| | | Жаст ойл | Петровис | Магнай трейд | Сод монгол | Шунхлай |
|---|-------------|----------|----------|-----------------|------------|---------|
| 1 | Аи-95 | | 1850 | | 1850 | 1850 |
| 2 | Аи-80 | 1530 | 1530 | 1530 | 1530 | 1530 |
| 3 | Аи-92 | 1620 | 1620 | 1620 | 1620 | 1620 |
| 4 | Мон-93 | | 1620 | 1620 | | |
| 5 | Дизель түлш | 1750 | 1750 | 1750 | 1750 | 1750 |

Ноолуурын үнэ, 2013 оны 1-р сарын 2-ноос 2013 оны 7-р сарын 3-ны байдлаар, аймгаар

| Аймаг | Ноолуур, кг | | Ноолуур, кг | | Ноолуур, кг | | Ноолуур, кг | | Ноолуур, кг | | Ноолуур, кг | | Ноолуур, кг | |
|--------------------|--------------|-------|--------------|-------|--------------|-------|--------------|-------|--------------|-------|--------------|-------|-------------|-------|
| | Цагаан | Бор | Цагаан | Бор | Цагаан | Бор | Цагаан | Бор | Цагаан | Бор | Цагаан | Бор | Цагаан | Бор |
| | I.02 | | I.09 | | I.16 | | I.23 | | I.30 | | II.06 | | II.14 | |
| Архангай | 43000 | 43000 | 43000 | 43000 | 43000 | 43000 | 43000 | 43000 | 44000 | 44000 | 44000 | 44000 | 44000 | 44000 |
| Баян-Өлгий | 51000 | 51000 | 51000 | 51000 | 50000 | 50000 | 51000 | 51000 | 50000 | 50000 | 50000 | 50000 | 49000 | 49000 |
| Баянхонгор | 40000 | 40000 | 40000 | 40000 | 40000 | 40000 | 40000 | 40000 | 42000 | 42000 | 50000 | 50000 | 50000 | 50000 |
| Булган | - | 41000 | - | 40000 | - | 40000 | - | 41000 | - | 41000 | - | 41000 | - | 40000 |
| Говь-Алтай | 50000 | 50000 | 48000 | 48000 | 48000 | 48000 | 48000 | 48000 | 48000 | 48000 | 48000 | 48000 | 48000 | 48000 |
| Дорноговь | 40000 | 40000 | 42000 | 42000 | 42000 | 42000 | 42000 | 42000 | 42000 | 42000 | 42000 | 42000 | 42000 | 42000 |
| Дорнод | - | - | - | - | - | - | - | - | - | - | - | - | - | - |
| Дундговь | 42000 | 42000 | 43000 | 43000 | 43000 | 43000 | 43000 | 43000 | 45000 | 45000 | 47000 | 47000 | 47000 | 47000 |
| Завхан | 40000 | 40000 | 40000 | 40000 | 40000 | 40000 | 40000 | 40000 | 40000 | 40000 | 40000 | 40000 | 40000 | 40000 |
| Өвөрхангай | 43000 | 43000 | 43000 | 43000 | 43000 | 43000 | 43000 | 43000 | 43000 | 43000 | 43000 | 43000 | 43000 | 43000 |
| Өмнөговь | 41000 | 41000 | 42000 | 42000 | 45000 | 45000 | 48000 | 48000 | 48000 | 48000 | 49000 | 49000 | 49000 | 49000 |
| Сүхбаатар | 38000 | 38000 | 38000 | 38000 | 38000 | 38000 | 38000 | 38000 | 38000 | 38000 | 40000 | 38000 | 40000 | 38000 |
| Сэлэнгэ | - | - | - | - | - | - | - | - | - | - | - | - | - | - |
| Төв | - | - | - | - | - | - | - | - | - | - | - | - | - | - |
| Увс | - | - | - | - | - | - | - | - | - | - | - | - | - | - |
| Ховд | 40000 | 40000 | - | - | 40000 | 40000 | 40000 | 40000 | 40000 | 40000 | 40000 | 40000 | 40000 | 40000 |
| Хөвсгөл | 45000 | 43000 | 45000 | 43000 | 45000 | 43000 | 45000 | 43000 | 45000 | 43000 | 45000 | 43000 | 45000 | 43000 |
| Хэнтий | - | - | - | - | - | - | - | - | - | - | - | - | - | - |
| Дархан-Уул | 40000 | 40000 | 40000 | 40000 | 40000 | 40000 | 40000 | 40000 | 40000 | 40000 | 40000 | 40000 | 40000 | 40000 |
| Улаанбаатар | 53000 | - | 53000 | - | 53000 | - | 53000 | - | 53000 | - | 53000 | - | - | - |
| Орхон | 40000 | 40000 | 45000 | 43000 | 45000 | 45000 | 52000 | 50000 | 52000 | 50000 | 45000 | 45000 | 45000 | 45000 |
| Говьсүмбэр | 40000 | 30000 | 40000 | 30000 | 40000 | 30000 | 40000 | 30000 | 40000 | 30000 | 40000 | 30000 | 40000 | 30000 |

Тэмдэглэл:

* - Улаанбаатар хотод "Эмээлт" түүхий эдийн захын үнэ

| Аймаг | Ноолуур, кг | | Ноолуур, кг | | Ноолуур, кг | | Ноолуур, кг | | Ноолуур, кг | | Ноолуур, кг | | Ноолуур, кг | |
|--------------------|-------------|-------|--------------|-------|--------------|-------|--------------|-------|--------------|-------|--------------|-------|--------------|-------|
| | Цагаан | Бор | Цагаан | Бор | Цагаан | Бор | Цагаан | Бор | Цагаан | Бор | Цагаан | Бор | Цагаан | Бор |
| | II.20 | | II.27 | | III.06 | | III.13 | | III.20 | | III.27 | | IV.03 | |
| Архангай | 44000 | 44000 | 44000 | 44000 | 44000 | 44000 | 44000 | 44000 | 50000 | 50000 | 50000 | 50000 | 50000 | 50000 |
| Баян-Өлгий | 50000 | 50000 | 50000 | 50000 | 50000 | 50000 | 45000 | 45000 | 42000 | 42000 | 40000 | 40000 | 45000 | 45000 |
| Баянхонгор | 50000 | 50000 | 50000 | 50000 | 50000 | 50000 | 50000 | 50000 | 51000 | 51000 | 51000 | 51000 | 51000 | 51000 |
| Булган | - | 41000 | - | 41000 | - | 45000 | - | 50000 | - | 55000 | - | 60000 | - | 65000 |
| Говь-Алтай | 48000 | 48000 | 48000 | 48000 | 48000 | 48000 | 48000 | 48000 | 48000 | 48000 | 50000 | 50000 | 48000 | 48000 |
| Дорноговь | 42000 | 42000 | 42000 | 42000 | 42000 | 42000 | 42000 | 42000 | 42000 | 42000 | 61000 | 61000 | 66000 | 66000 |
| Дорнод | - | - | - | - | - | - | - | - | - | - | 60000 | 60000 | 71000 | 70000 |
| Дундговь | 47000 | 47000 | 47000 | 47000 | 47000 | 47000 | 47000 | 47000 | 47000 | 47000 | 47000 | 47000 | 60000 | 60000 |
| Завхан | 45000 | 45000 | 45000 | 45000 | 48000 | 48000 | 50000 | 50000 | 50000 | 50000 | 52000 | 52000 | 52000 | 52000 |
| Өвөрхангай | 43000 | 43000 | 43000 | 43000 | 43000 | 43000 | 43000 | 43000 | 43000 | 43000 | 43000 | 43000 | 50000 | 50000 |
| Өмнөговь | 50000 | 50000 | 50000 | 50000 | 50000 | 50000 | 50000 | 50000 | 50000 | 50000 | 50000 | 50000 | 52000 | 50000 |
| Сүхбаатар | 40000 | 38000 | 45000 | 45000 | 45000 | 45000 | 45000 | 45000 | 55000 | 55000 | 60000 | 60000 | 65000 | 65000 |
| Сэлэнгэ | - | - | - | - | - | - | - | - | - | - | - | - | - | - |
| Төв | - | - | - | - | - | - | - | - | 54000 | 54000 | 60000 | 60000 | 60000 | 60000 |
| Увс | - | 40000 | - | 40000 | - | 40000 | - | 40000 | - | 40000 | 40000 | 40000 | 40000 | 40000 |
| Ховд | 40000 | 40000 | 40000 | 40000 | 40000 | 40000 | 40000 | 40000 | 40000 | 40000 | 40000 | 40000 | 40000 | 40000 |
| Хөвсгөл | 45000 | 43000 | 45000 | 43000 | 45000 | 43000 | 45000 | 43000 | 45000 | 43000 | 50000 | 45000 | 50000 | 45000 |
| Хэнтий | - | - | - | - | - | - | - | - | 60000 | - | 65000 | - | 70000 | - |
| Дархан-Уул | 45000 | 45000 | 45000 | 45000 | 45000 | 45000 | 45000 | 45000 | 50000 | 50000 | 50000 | 50000 | 62000 | 62000 |
| Улаанбаатар | - | - | 54000 | - | 54000 | - | 54000 | - | 60000 | - | 63500 | - | 65000 | - |
| Орхон | 50000 | 48000 | 50000 | 48000 | 52000 | 50000 | 55000 | 53000 | 57000 | 55000 | 60000 | 58000 | 65000 | 63000 |
| Говьсүмбэр | 40000 | 30000 | 40000 | 30000 | 40000 | 30000 | 40000 | 30000 | 40000 | 30000 | 65000 | 50000 | 67000 | 52000 |

| Аймаг | Ноолуур, кг | | Ноолуур, кг | | Ноолуур, кг | | Ноолуур, кг | | Ноолуур, кг | | Ноолуур, кг | | Ноолуур, кг | |
|--------------------|--------------|-------|--------------|-------|--------------|-------|--------------|-------|--------------|-------|--------------|-------|--------------|-------|
| | Цагаан | Бор | Цагаан | Бор | Цагаан | Бор | Цагаан | Бор | Цагаан | Бор | Цагаан | Бор | Цагаан | Бор |
| | IV.10 | | IV.17 | | IV.24 | | V.01 | | V.08 | | V.15 | | V.22 | |
| Архангай | 55000 | 55000 | 63000 | 63000 | 65000 | 65000 | 63000 | 63000 | 62000 | 62000 | 62500 | 62500 | 63000 | 63000 |
| Баян-Өлгий | 46000 | 46000 | 45000 | 45000 | 48000 | 48000 | 49000 | 49000 | 51000 | 51000 | 53000 | 53000 | 54000 | 54000 |
| Баянхонгор | 51000 | 51000 | 55000 | 55000 | 53000 | 53000 | 56000 | 56000 | 58000 | 58000 | 60000 | 57500 | 64000 | 62000 |
| Булган | - | 66000 | - | 58000 | - | 60000 | 58000 | 60000 | - | 58000 | - | 58000 | 55000 | 58000 |
| Говь-Алтай | 50000 | 50000 | 50000 | 50000 | 48000 | 48000 | 48000 | 48000 | 55000 | 55000 | 56000 | 56000 | 57000 | 57000 |
| Дорноговь | 62000 | 62000 | 50000 | 50000 | 52000 | 52000 | 52000 | 52000 | 50000 | 50000 | 48000 | 48000 | 48000 | 48000 |
| Дорнод | 70000 | 68000 | 65000 | 63000 | 60000 | 55000 | 55000 | 52000 | 52000 | 50000 | 45000 | 40000 | 45000 | 40000 |
| Дундговь | 60000 | 60000 | 53000 | 53000 | 56000 | 56000 | 55000 | 55000 | 57000 | 57000 | 55000 | 55000 | 52000 | 52000 |
| Завхан | 52000 | 52000 | 52000 | 52000 | 52000 | 52000 | 65000 | 65000 | 60000 | 60000 | 58000 | 58000 | 60000 | 60000 |
| Өвөрхангай | 63000 | 63000 | 54000 | 54000 | 53000 | 53000 | 51000 | 51000 | 55000 | 55000 | 57000 | 57000 | 59000 | 59000 |
| Өмнөговь | 55000 | 55000 | 56000 | 56000 | 52000 | 51000 | 51000 | 51000 | 53000 | 53000 | 54000 | 54000 | 57000 | 57000 |
| Сүхбаатар | 65000 | 65000 | 56000 | 56000 | 55000 | 55000 | 52000 | 52000 | 55000 | 55000 | 53000 | 53000 | 53000 | 53000 |
| Сэлэнгэ | - | - | - | - | - | - | - | - | - | - | - | - | - | - |
| Төв | 63000 | 63000 | 57000 | 57000 | 60000 | 60000 | 57000 | 57000 | 57000 | 57000 | 54000 | 54000 | 56000 | 56000 |
| Увс | 47500 | 47500 | 45000 | 45000 | 47500 | 47500 | 55000 | 55000 | 58000 | 58000 | 58000 | 58000 | 58000 | 58000 |
| Ховд | 40000 | 40000 | 40000 | 40000 | 52000 | 52000 | 52000 | 52000 | 55000 | 55000 | 56000 | 56000 | 56000 | 56000 |
| Хөвсгөл | 70000 | 70000 | 67000 | 65000 | 67000 | 65000 | 64000 | 62000 | 65000 | 64000 | 67000 | 65000 | 67000 | 65000 |
| Хэнтий | 68000 | - | 53000 | - | 54000 | - | 50000 | - | 50000 | - | 50000 | - | 50000 | - |
| Дархан-Уул | 65000 | 65000 | 57500 | 57500 | 61000 | 61000 | 57000 | 57000 | 58000 | 58000 | 58000 | 58000 | 58000 | 58000 |
| Улаанбаатар | 62000 | - | 62000 | - | 62000 | - | 57500 | - | 52000 | - | 54000 | - | 60000 | - |
| Орхон | 65000 | 63000 | 58000 | 55000 | 62000 | 60000 | 58000 | 55000 | 60000 | 58000 | 58000 | 56000 | 58000 | 56000 |
| Говьсүмбэр | 60000 | 48000 | 53000 | 40000 | 45000 | 30000 | 38000 | 25000 | 30000 | 18000 | 28000 | 15000 | 50000 | 30000 |

