

ТАНИЛЦУУЛГА

*Хүнсний гол нэрийн барааны үнэ,
2013 оны 6-р сарын 12-ны байдлаар*

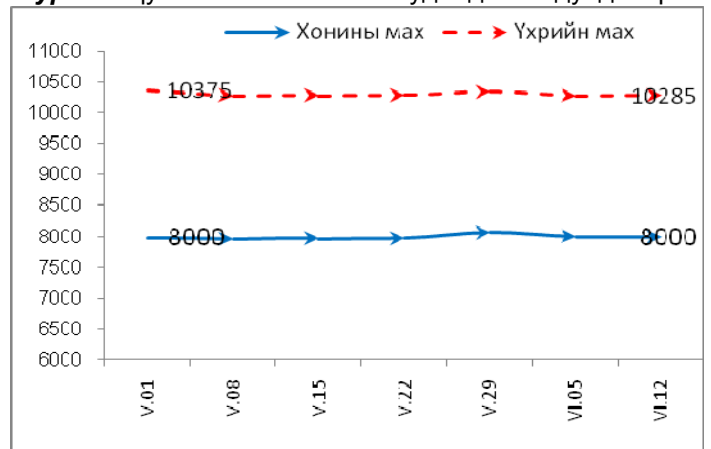
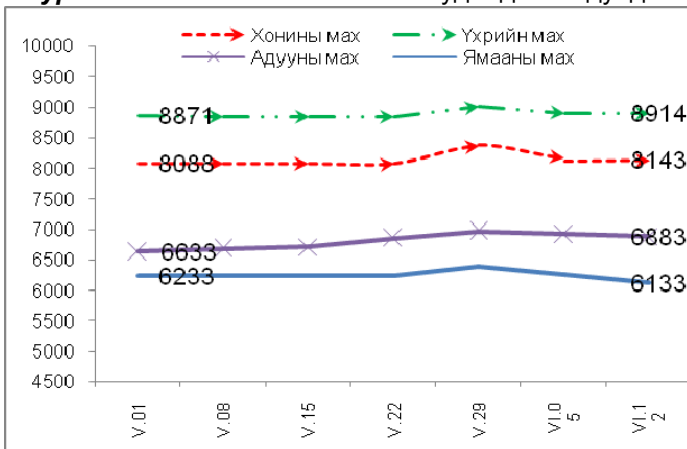
2013 оны 6-р сарын 12-ны байдлаар гол нэрийн зарим барааны үнэ өмнөх сарынхаас 1.4 хувь, харин өмнөх 7 хоногийн дундаж үнэтэй харьцуулахад 1.2 хувиар буурсан байна.

Махны дундаж үнэ: 2013 оны 6-р сарын 12-ны байдлаар өмнөх сарынхаас үхрийн ястай махны үнэ 0.3 хувь, адууны махны үнэ 1.6 хувиар өссөн бол, үхрийн цул махны үнэ 0.3 хувь, ямааны махны үнэ 2.1 хувиар буурч, хонины махны үнэ өөрчлөлтгүй байна.

Махны үнийг өмнөх 7 хоногийн дундаж үнэтэй харьцуулахад хонины ястай махны үнэ 0.3 хувь, адууны махны үнэ 0.5 хувь, ямааны махны үнэ 2.1 хувиар буурсан байна. Үхрийн махны үнэ тогтвортой байна.

2013 оны 6-р сарын 12-ны байдлаар 1 кг хонины /ястай/ махны үнэ дунджаар 8143 төгрөг, хонины цул мах 8000 төгрөг, үхрийн /ястай/ мах 8914 төгрөг, үхрийн цул мах 10286 төгрөг, ямааны мах 6133 төгрөг, адууны мах 6833 төгрөгийн үнэтэй байв (Зураг 1; 2).

Зураг 1. Ястай махны жижиглэн худалдааны дундаж үнэ **Зураг 2.** Цул махны жижиглэн худалдааны дундаж үнэ

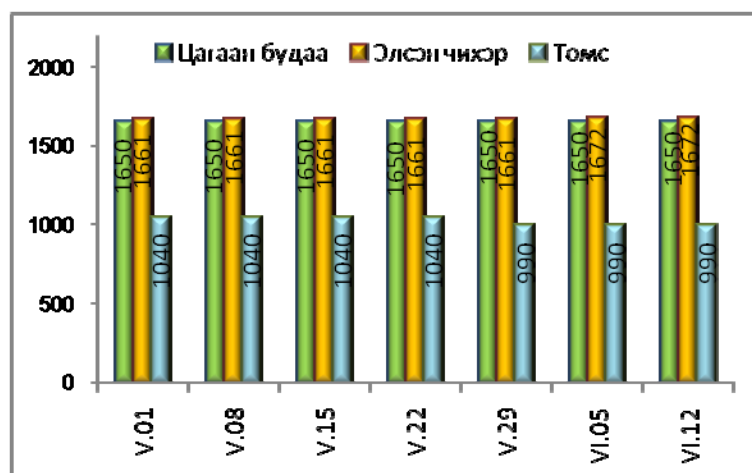


Гурилын үнэ: 2013 оны 6-р сарын 12-ны байдлаар савласан дээд гурилын үнэ өмнөх сарын дундаж үнэтэй харьцуулахад 1.7 хувиар буурч, задгай 1-р зэргийн гурилын үнэ 1.0 хувиар өссөн байна. Өмнөх 7 хоногийнхтой харьцуулахад савласан дээд гурилын үнэ 2.7 хувиар буурсан байна.

Будаа, элсэн чихрийн дундаж үнэ: 2013 оны 6-р сарын 12-ны байдлаар элсэн чихрийн үнийг өмнөх сарын дундаж үнэтэй харьцуулахад 0.7 хувиар өссөн бол, өмнөх 7 хоногийн дундаж үнэтэй харьцуулахад өөрчлөлтгүй байна.

Цагаан будааны үнэ өмнөх сарынхтай болон өмнөх 7 хоногийнхтой харьцуулахад өөрчлөлтгүй байна (Зураг 3).

Зураг 3



Төмс, хүнсний ногооны дундаж үнэ: 2013 оны 6-р сарын 12-ны байдлаар төмс, хүнсний ногооны үнийг өмнөх сарын дундаж үнэтэй харьцуулахад луувангийн үнэ 1.7 хувь, байцааны үнэ 2.5 хувиар өсч, сонгины үнэ 0.9 хувь, төмсний үнэ 3.9 хувиар буурсан байна.

Өмнөх 7 хоногийнхтой харьцуулахад луувангийн үнэ 2.5 хувь, байцааны үнэ 3.5 хувиар өссөн бол, сонгины үнэ 1.4 хувиар буурч, төмсний үнэ өөрчлөлтгүй байна.

Сүү, өндөг, ургамлын болон цөцгийн тосны дундаж үнэ: 2013 оны 6-р сарын 12-ны байдлаар өмнөх сарынхаас савлагаатай /1 литрийн/ сүүний үнэ 3.0 хувь, задгай сүүний үнэ 29.3 хувь, 0.5 литрийн савлагаатай сүүний үнэ 5.3 хувиар буурсан байна.

Өмнөх 7 хоногийнхоос задгай сүүний үнэ 16.1 хувь, 0.5 литрийн савлагаатай сүүний үнэ 5.3 хувь, 1 литрийн савлагаатай сүүний үнэ 3.5 хувиар буурсан байна.

Ургамлын тосны үнэ өмнөх сарынхаас 0.5 хувиар буурч, өмнөх 7 хоногийнхоос өөрчлөлтгүй байна. Цөцгийн тосны үнэ өмнөх сарынхаас 5.3 хувиар өссөн бол, өмнөх 7 хоногийнхтой харьцуулахад өөрчлөлтгүй байна.

Өндөгний үнэ өмнөх сарынхаас 1.4 хувь, өмнөх 7 хоногийнхоос 1.8 хувиар өсчээ.

Хүнсний гол нэрийн барааны үнэ, аймгаар

Хүнсний гол нэрийн барааны 7 хоногийн үнийн судалгаанд аймгийн төвүүдээс гурил, мах, цагаан будаа, шингэн сүү, элсэн чихрийн үнийг судалдаг (Хавсралт хүснэгт 3).

Гурилын үнэ: 2013 оны 6-р сарын 12-ны байдлаар аймгийн төвүүдийн хүнсний зах, дэлгүүрт хэрэглээ ихтэй 1-р зэргийн гурилын үнэ 630-1000 төгрөгийн хооронд худалдаалагдаж байна. Гурилын үнэ өмнөх 7 хоногийнхоос Баян-Өлгий /7 төгрөг/, Говьсүмбэр /20 төгрөг/ аймагт өссөн бол, Дундговь аймагт /30 төгрөг/ буурсан байна.

Дорнод аймагт 1-р зэргийн гурилын үнэ хямд буюу 630 төгрөг байхад, Завхан аймагт 1000 төгрөг байгаа нь өндөр үнэ байна.

Махны үнэ: 2013 оны 6-р сарын 12-ны байдлаар хонины махны үнэ өмнөх 7 хоногийнхоос Баян-Өлгий, Говь-Алтай, Увс, Баянхонгор, Булган, Орхон, Өвөрхангай, Говьсүмбэр, Дундговь, Хэнтий аймагт 50-500 төгрөгөөр буурч, бусад 11 аймагт өөрчлөлтгүй байв. Хонины махны үнэ Хөвсгөл аймагт 9000 төгрөг байгаа нь өндөр бөгөөд Баян-Өлгий аймагт 6450 төгрөг байгаа нь хамгийн хямд үнэ байв.

Үхрийн махны үнэ өмнөх 7 хоногийнхоос Баян-Өлгий, Баянхонгор, Орхон, Говьсүмбэр, Дорнод, Хэнтий аймагт 300-500 төгрөгөөр буурчээ. Үхрийн махны үнэ Өвөрхангай, Дорноговь, Хэнтий аймагт 9500 төгрөг байгаа нь хамгийн өндөр үнэ бөгөөд Баян-Өлгий аймагт 6500 төгрөгөөр худалдаалагдсан нь хямд үнэ байв.

Ямааны махны үнэ Говь-Алтай, Архангай, Баянхонгор, Булган, Өвөрхангай, Говьсүмбэр, Дундговь аймагт 100-500 төгрөгөөр буурч, бусад 14 аймагт өөрчлөлтгүй байна. Ямааны махны үнэ Говь-Алтай, Сэлэнгэ аймагт хямд буюу 5500 төгрөг байхад, Хөвсгөл аймагт 8000 төгрөгөөр худалдаалагдсан нь хамгийн өндөр үнэ байна.

Малын сүүний үнэ: 2013 оны 6-р сарын 12-ны байдлаар малын сүү аймгуудад 750-2500 төгрөгийн үнэтэй худалдаалагдсан байна. Сүүний үнэ Баян-Өлгий, Говь-Алтай, Завхан, Ховд, Дорноговь, Сэлэнгэ, Төв, Сүхбаатар, Хэнтий аймагт 100-400 төгрөгөөр буурсан байна. Өмнөговь аймагт хамгийн /2500 төг/ өндөр үнэтэй байна.

Цагаан будаа, элсэн чихрийн үнэ: 2013 оны 6-р сарын 12-ны байдлаар цагаан будааны үнэ өмнөх 7 хоногийнхоос Сүхбаатар аймагт 50 төгрөгөөр өссөн байна. Аймгуудад цагаан будаа 1 кг нь 1500-1800 төгрөгөөр худалдаалагдаж байна.

Элсэн чихрийн үнэ өмнөх 7 хоногийнхоос Баян-Өлгий аймагт 100 төгрөгөөр буурсан байна. Элсэн чихэр 1 кг нь 1480-1800 төгрөгийн хооронд худалдаалагдаж байна.

Улаанбаатар хотын гол нэрийн зарим барааны үнэ, үнийн индекс

(2013 оны 6-р сарын 12-ны байдлаар өмнөх сар болон 7 хоногийн дундаж үнэтэй харьцуулснаар)

Хүснэгт 1.

№	Барааны нэр		2013 он			VI - 12	VI - 12
			5 сарын	6 сарын		%	%
			дундаж үнэ	5-ны үнэ	12-ны үнэ	V сар	VI - 05
1	"Алтан тариа" дээд, савласан, кг	1 090	1 102	1 072	98.3	97.3	
	гурил I зэрэг, задгай, кг	717	724	724	101.0	100.0	
2	Талх "Атар", 600 гр	825	825	825	100.0	100.0	
	"Зууван чех", 600 гр	911	927	927	101.8	100.0	
3	Цагаан будаа, кг	1 650	1 650	1 650	100.0	100.0	
4	Хонины мах, ястай, кг	8 144	8 171	8 143	100.0	99.7	
5	Үхрийн мах, ястай, кг	8 891	8 914	8 914	100.3	100.0	
6	Үхрийн мах, цул, кг	10 318	10 286	10 286	99.7	100.0	
7	Адууны мах, ястай, кг	6 771	6 917	6 883	101.6	99.5	
8	Ямааны мах, ястай, кг	6 266	6 267	6 133	97.9	97.9	
9	Сүү задгай, л	1 227	1 033	867	70.7	83.9	
	"Элекстер", 0.5 л	786	786	744	94.7	94.7	
	"Шинэ Сүү", л	1 726	1 734	1 674	97.0	96.5	
10	Тараг, савласан, 900 гр, "Цөцгийтэй"	1 643	1 640	1 569	95.5	95.7	
11	Цөцгийн тос, 250 гр	2 150	2 264	2 264	105.3	100.0	
12	Ургамлын тос, "Кларина", л	2 766	2 753	2 753	99.5	100.0	
13	Элсэн чихэр, кг	1 661	1 672	1 672	100.7	100.0	
14	Ногоон цай, савласан, 2 кг	4 004	4 079	4 079	101.9	100.0	
15	Өндөг, ш	283	282	287	101.4	101.8	
16	Алим, "Фүжи" сортын, кг	3 593	3 527	3 527	98.2	100.0	
17	Төмс, дотоод, кг	1 030	990	990	96.1	100.0	
18	Лууван, дотоод, кг	1 207	1 198	1 228	101.7	102.5	
19	Байцаа, импортын, кг	1 444	1 430	1 480	102.5	103.5	
21	Сонгино, бөөрөнхий, импортын, кг	1 461	1 468	1 448	99.1	98.6	
22	Шатахуун Аи-80 автобензин, л	1 580	1 580	1 530	96.8	96.8	
	Аи-92 автобензин, л	1 670	1 670	1 620	97.0	97.0	
	Дизелийн түлш, л	1 800	1 800	1 750	97.2	97.2	
ДҮН					98.6	98.8	

2013 оны 6-р сарын 12-ны байдлаар гол нэрийн барааны үнийг өмнөх сарын дундаж үнэтэй харьцуулахад 1.4 хувь, өмнөх 7 хоногийн дундаж үнэтэй харьцуулахад 1.2 хувиар буурсан байна.

Улаанбаатар хотын хүнсний гол нэрийн барааны үнэ, хүнсний зах, дэлгүүрээр

2013 оны 6-р сарын 12-ны байдлаар

Хүснэгт 2.

		хэмжих нэгж	"Баянзүрх" зах	"Номин" Хайпер-маркет	"Хүчит шонхор" зах	"Бөмбөгөр" ХТ	"Меркури" зах	"Барс" ХТ	"Таван эрдэнэ" зах	"Хар хорин" зах	"Марко" супер-маркет	"Макс" супер-маркет	Дундаж үнэ	
1	"Алтан тариа" задгай гурил	дээд	кг	1000	1049	1000	930	950	1000	1000	990	1050	997	
		1-р зэрэг	кг	700	695	700	600	650	800	800	795	772	724	
		2-р зэрэг	кг	600				500		500				533
2	"Алтан тариа" савласан гурил	дээдийн дээд	кг	1400	1560	1400	1400	1800	1400	1500	1500			1495
		дээд	кг	1100	1139	1100	1000	1200	950	1100	1000	1050	1080	1072
		1-р зэрэг	кг	750	829	750	750	900	650	800	750	850	810	784
		2-р зэрэг	кг	600		550	550		500	550	600	600	510	558
3	"Алейка" дээд гурил	кг	1300	1339	1500	1250		1400	1400	1400		1572	1395	
4	Сүү	Сүү ХК 1л	л	1600	1799	1500	1600	1900	1400	1700	1650	1900	1690	1674
		Сүү ХК 0.5л	л	700	879	600	700	900	600	750	700	850	760	744
		Задгай	л			800				1000	800			867
5	Тараг, Цөцгийтэй	л	1600		1500	1600	1800	1300		1600		1580	1569	
6	Талх	Атар	ш	800	809	850	775	800	800	850	800	850	920	825
		Зууван чех	ш	900	939	900	830	1100	900	950	830	970	950	927
7	Будаа	цагаан	кг	1600		1700	1600		1500	1700	1700		1750	1650
		шар	кг	1500		1500	1300		1500	1500	1500		1920	1531
8	Цөцгийн тос, 250 гр	кг	2300		2000	2300	3000	2100	2200			1950	2264	
9	Ургамлын тос	л	2700	2869	2600	2500	3000	2700	2700	2700		3010	2753	
10	Ногоон цай, Гүрж	кг	3800	4249	3800	3800		4500	4500	3800		4180	4079	
11	Элсэн чихэр	кг	1600		1500	1500	1900	1500	1600	1600	1950	1900	1672	
12	Хонины мах	ястай	кг	7400		7200	8500	9800	7400	9300	7400			8143
		цул	кг	8000		7800					8200			8000
13	Үхрийн мах	ястай	кг	8100		8000	9500	10000	8000	10500	8300			8914
		цул	кг	9500		9500	11000	11500	9500	11500	9500			10286
14	Адууны мах, ястай	кг	6800		6500	7000		7000		6500	7500		6883	
15	Ямааны мах, ястай	кг	6200		6000					6200			6133	
16	Нөөцийн мах	Үхэр	кг											5950
		Хонь	кг											5750
		Ямаа	кг											4850
17	Төмс	монгол	кг	800	1099	1000	800	1500	800	900	800	1200	1000	990
		хятад	кг	500		500	600		500	600	600		480	540
18	Лууван	монгол	кг	1200	1079	1000	1200	1500	1000	1000	1500	1800	1000	1228
		хятад	кг						700					700
19	Байцаа	кг	1300	1799	1300	1300	1500	1300	1500	1500	1500	1800	1480	
20	Манжин	кг	2000	1879	1800	2000	2000	1500	2000	2000	2500		1964	
21	Сонгино, хятад бөөрөнхий	кг	1300	1379	1500	1300	1500	1300	1500	1500	1500	1700	1448	
22	Алим, фүжи	кг	3500	4669	3500	3500	3000	3000	3500	3500	3500	3600	3527	
23	Өндөг, ОХУ	ш	280	379	240	270	330	260	260	260	280	310	287	

Аймгийн төвүүдэд зарагдаж байгаа хүнсний гол нэрийн барааны үнэ,
2013 оны 6-р сарын 12-ны байдлаар

Аймаг	Хонины мах						Үхрийн мах					
	5 сарын дундаж	5 сарын 29	6 сарын 05	6 сарын 12	6 сарын 19	6 сарын 26	5 сарын дундаж	5 сарын 29	6 сарын 05	6 сарын 12	6 сарын 19	6 сарын 26
Баруун бүс												
Баян-Өлгий	6 533	6 666	6 500	6 450			6 200	6 500	7 000	6 500		
Говь-Алтай	7 340	7 500	7 500	7 000			8 000	8 000	8 000	8 000		
Завхан	7 600	8 000	8 000	8 000			8 100	8 500	8 500	8 500		
Увс	6 965	6 825	6 933	6 867			6 967	6 833	7 000	7 000		
Ховд	7 800	8 000	8 000	8 000			7 800	8 000	8 000	8 000		
Хангайн бүс												
Архангай	8 740	8 800	8 800	8 800			8 460	8 500	8 500	8 500		
Баянхонгор	7 580	7 300	6 800	6 500			8 000	8 000	7 800	7 500		
Булган	7 800	8 000	8 000	7 750			8 300	8 500	8 500	-		
Орхон	7 985	7 950	7 950	7 700			8 904	9 450	8 700	8 400		
Өвөрхангай	7 300	7 600	7 500	7 300			9 200	9 500	9 500	9 500		
Хөвсгөл	8 500	9 000	9 000	9 000			8 600	9 000	9 000	9 000		
Төвийн бүс												
Говьсүмбэр	7 200	7 500	7 500	7 300			8 500	8 500	8 500	8 000		
Дархан-Уул	8 180	8 200	8 300	8 300			8 960	9 000	9 000	9 000		
Дорноговь	7 190	7 400	7 500	7 500			9 130	9 350	9 500	9 500		
Дундговь	7 440	7 200	7 200	7 000			-	-	-	-		
Өмнөговь	7 800	7 800	7 800	7 800			-	-	-	-		
Сэлэнгэ	7 000	7 000	7 000	7 000			8 300	8 500	8 500	8 500		
Төв	7 750	7 800	7 800	7 800			10 500	11 000	10 000	-		
Зүүн бүс												
Дорнод	7 640	7 700	7 500	7 500			9 340	9 500	9 500	9 200		
Сүхбаатар	7 500	7 500	7 500	7 500			7 840	7 800	7 800	7 800		
Хэнтий	7 900	8 000	8 000	7 500			9 420	9 800	9 800	9 500		

Буурсан үнэ
 Өссөн үнэ

Аймаг	Ямааны мах						1-р зэргийн гурил					
	5 сарын дундаж	5 сарын 29	6 сарын 05	6 сарын 12	6 сарын 19	6 сарын 26	5 сарын дундаж	5 сарын 29	6 сарын 05	6 сарын 12	6 сарын 19	6 сарын 26
Баруун бүс												
Баян-Өлгий	5 613	5 766	5 800	5 800			697	693	693	700		
Говь-Алтай	6 160	6 000	6 000	5 500			900	900	900	900		
Завхан	5 900	6 000	6 000	6 000			1 000	1 000	1000	1 000		
Увс	5 458	5 333	6 100	6 100			900	900	900	900		
Ховд	6 800	7 000	7 000	7 000			900	900	900	900		
Хангайн бүс												
Архангай	7 000	7 000	7 000	6 800			670	670	670	670		
Баянхонгор	6 580	6 300	5 800	5 500			900	900	900	900		
Булган	6 650	-	6 800	6 500			864	920	920	920		
Орхон	6 610	6 500	6 500	6 500			651	655	655	655		
Өвөрхангай	6 360	6 600	6 500	6 400			768	750	750	750		
Хөвсгөл	7 500	8 000	8 000	8 000			850	850	850	850		
Төвийн бүс												
Говьсүмбэр	6 500	6 500	6 500	6 300			674	680	680	700		
Дархан-Уул	6 740	7 000	7 000	7 000			810	810	810	810		
Дорноговь	6 170	6 400	6 500	6 500			725	725	725	725		
Дундговь	6 680	6 500	6 500	6 000			884	800	780	750		
Өмнөговь	7 000	7 000	7 000	7 000			900	900	900	900		
Сэлэнгэ	5 400	5 500	5 500	5 500			700	700	700	700		
Төв	6 500	6 500	6 500	6 500			650	650	650	650		
Зүүн бүс												
Дорнод	7 000	7 200	7 000	7 000			630	630	630	630		
Сүхбаатар	6 500	6 500	6 500	6 500			920	920	920	920		
Хэнтий	6 500	6 500	6 500	6 500			900	900	900	900		

Аймаг	Элсэн чихэр						Цагаан будаа					
	5 сарын дундаж	5 сарын 29	6 сарын 05	6 сарын 12	6 сарын 19	6 сарын 26	5 сарын дундаж	5 сарын 29	6 сарын 05	6 сарын 12	6 сарын 19	6 сарын 26
Баруун бүс												
Баян-Өлгий	1 740	1 700	1 800	1 700			1 700	1 700	1 800	1 800		
Говь-Алтай	1 700	1 700	1 700	1 700			1 600	1 600	1 600	1 600		
Завхан	1 700	1 700	1 700	1 700			1 600	1 600	1 600	1 600		
Увс	1 700	1 700	1 700	1 700			1 716	1 733	1 733	1 733		
Ховд	1 800	1 800	1 800	1 800			1 700	1 700	1 700	1 700		
Хангайн бүс												
Архангай	1 800	1 800	1 800	1 800			1 800	1 800	1 800	1 800		
Баянхонгор	1 600	1 600	1 600	1 600			1 600	1 600	1 600	1 600		
Булган	1 800	1 800	1 800	1 800			1 800	1 800	1 800	1 800		
Орхон	1 500	1 500	1 500	1 500			1 640	1 650	1 700	1 700		
Өвөрхангай	1 600	1 600	1 600	1 600			1 500	1 500	1 500	1 500		
Хөвсгөл	1 760	1 700	1 700	1 700			1 760	1 700	1 700	1 700		
Төвийн бүс												
Говьсүмбэр	1 600	1 600	1 600	1 600			1 600	1 600	1 600	1 600		
Дархан-Уул	1 670	1 670	1 670	1 670			1 748	1 800	1 800	1 800		
Дорноговь	1 540	1 600	1 600	1 600			1 540	1 600	1 600	1 600		
Дундговь	1 690	1 650	1 600	1 600			1 640	1 600	1 800	1 800		
Өмнөговь	1 793	1 767	1 767	1 767			1 713	1 767	1 767	1 767		
Сэлэнгэ	1 600	1 600	1 600	1 600			1 600	1 600	1 600	1 600		
Төв	1 480	1 480	1 480	1 480			1 600	1 600	1 600	1 600		
Зүүн бүс												
Дорнод	1 600	1 600	1 600	1 600			1 600	1 600	1 600	1 600		
Сүхбаатар	1 522	1 530	1 550	1 550			1 552	1 600	1 630	1 680		
Хэнтий	1 600	1 600	1 600	1 600			1 600	1 600	1 600	1 600		

Аймаг	Сүү /савлаагүй/						А-80					
	5 сарын дундаж	5 сарын 29	6 сарын 05	6 сарын 12	6 сарын 19	6 сарын 26	5 сарын дундаж	5 сарын 29	6 сарын 05	6 сарын 12	6 сарын 19	6 сарын 26
Баруун бүс												
Баян-Өлгий	1 520	1 300	1 200	1 000			1 450	1 450	1 450	1 450		
Говь-Алтай	1 900	1 500	1 300	1 200			1 720	1 720	1 720	1 720		
Завхан	1 880	1 400	1 400	1 300			1 720	1 720	1 720	1 720		
Увс	1 187	1 000	800	800			1 693	1 677	1 650	1 650		
Ховд	2 000	2 000	2 000	1 600			1 783	1 783	1 783	1 740		
Хангайн бүс												
Архангай	1 620	1 500	1 500	1 500			1 640	1 640	1 640	1 640		
Баянхонгор	2 040	1 700	1 000	1 000			1 660	1 660	1 660	1 660		
Булган	1 240	1 000	800	800			1 570	1 570	1 570	1 570		
Орхон	1 120	800	600	600			1 590	1 590	1 590	1 590		
Өвөрхангай	1 680	1 500	1 500	1 500			1 600	1 600	1 600	1 550		
Хөвсгөл	1 760	1 300	1 200	1 200			1 700	1 700	1 700	1 700		
Төвийн бүс												
Говьсүмбэр	1 000	1 000	1 000	1 000			1 500	1 500	1 500	1 500		
Дархан-Уул	990	750	750	750			1 560	1 560	1 560	1 518		
Дорноговь	2 000	2 000	2 000	1 800			1 550	1 550	1 563	1 563		
Дундговь	1 600	1 600	1 600	1 600			1 590	1 590	1 590	1 540		
Өмнөговь	2 500	2 500	2 500	2 500			1 620	1 620	1 680	1 680		
Сэлэнгэ	1 000	900	800	700			1 580	1 590	1 590	1 540		
Төв	1 060	900	900	800			1 600	1 600	1 600	1 550		
Зүүн бүс												
Дорнод	1 140	900	800	800			1 660	1 660	1 660	1 660		
Сүхбаатар	1 230	1 000	1 000	900			1 690	1 690	1 690	1 690		
Хэнтий	1 420	1 300	1 300	1 000			1 620	1 620	1 620	1 620		

Хүснэгт 3.

Аймаг	Аи-92						ДТ					
	5 сарын дундаж	5 сарын 29	6 сарын 05	6 сарын 12	6 сарын 19	6 сарын 26	5 сарын дундаж	5 сарын 29	6 сарын 05	6 сарын 12	6 сарын 19	6 сарын 26
Баруун бүс												
Баян-Өлгий	1 850	1 850	1 850	1 850			1 800	1 800	1 800	1 800		
Говь-Алтай	2 050	2 050	2 050	2 050			2 050	2 050	2 050	2 050		
Завхан	2 020	2 020	2 020	2 020			2 020	2 020	2 020	2 020		
Увс	1 943	1 927	1 900	1 900			1 953	1 937	1 907	1 907		
Ховд	2 050	2 050	2 050	2 050			2 050	2 050	2 050	2 050		
Хангайн бүс												
Архангай	1 800	1 800	1 800	1 800			1 980	1 980	1 980	1 980		
Баянхонгор	1 850	1 850	1 850	1 850			1 930	1 930	1 930	1 930		
Булган	1 720	1 720	1 720	1 720			1 810	1 810	1 810	1 810		
Орхон	1 670	1 670	1 670	1 670			1 800	1 800	1 800	1 800		
Өвөрхангай	1 750	1 750	1 750	1 700			1 950	1 950	1 950	1 850		
Хөвсгөл	1 950	1 950	1 950	1 950			2 000	2 000	2 000	2 000		
Төвийн бүс												
Говьсүмбэр	1 770	1 770	1 770	1 770			1 900	1 900	1 900	1 900		
Дархан-Уул	1 660	1 660	1 660	1 620			1 794	1 794	1 794	1 744		
Дорноговь	1 817	1 817	1 817	1 817			1 900	1 900	1 917	1 917		
Дундговь	1 820	1 820	1 820	1 770			1 900	1 900	1 900	1 850		
Өмнөговь	1 900	1 900	1 900	1 900			1 920	1 920	1 920	1 920		
Сэлэнгэ	1 704	1 700	1 700	1 650			1 830	1 830	1 830	1 780		
Төв	1 700	1 700	1 700	1 650			1 800	1 800	1 800	1 750		
Зүүн бүс												
Дорнод	1 890	1 890	1 890	1 890			1 940	1 940	1 940	1 940		
Сүхбаатар	1 930	1 930	1 930	1 930			1 960	1 960	1 960	1 960		
Хэнтий	1 850	1 850	1 850	1 850			1 910	1 910	1 910	1 910		

Улаанбаатар хотын автобензин, дизель, хийн түлшний дундаж үнэ, шатахуун түгээх станцаар
(2013 оны 6-р сарын 12-ны байдлаар)

		Жаст ойл	Петровис	Магнай трейд	Сод монгол	Шунхлай
1	Аи-95		1850		1850	1850
2	Аи-80	1530	1530	1530	1530	1530
3	Аи-92	1620	1620	1620	1620	1620
4	Мон-93		1620	1620		
5	Дизель түлш	1750	1750	1750	1750	1750

Ноолуурын үнэ, 2013 оны 1-р сарын 2-ноос 2013 оны 6-р сарын 12-ны байдлаар, аймгаар

Аймаг	Ноолуур, кг		Ноолуур, кг		Ноолуур, кг		Ноолуур, кг		Ноолуур, кг		Ноолуур, кг		Ноолуур, кг		Ноолуур, кг	
	Цагаан	Бор	Цагаан	Бор	Цагаан	Бор	Цагаан	Бор	Цагаан	Бор	Цагаан	Бор	Цагаан	Бор	Цагаан	Бор
	I.02		I.09		I.16		I.23		I.30		II.06		II.14		II.20	
Архангай	43000	43000	43000	43000	43000	43000	43000	43000	44000	44000	44000	44000	44000	44000	44000	44000
Баян-Өлгий	51000	51000	51000	51000	50000	50000	51000	51000	50000	50000	50000	50000	49000	49000	50000	50000
Баянхонгор	40000	40000	40000	40000	40000	40000	40000	40000	42000	42000	50000	50000	50000	50000	50000	50000
Булган	-	41000	-	40000	-	40000	-	41000	-	41000	-	41000	-	40000	-	41000
Говь-Алтай	50000	50000	48000	48000	48000	48000	48000	48000	48000	48000	48000	48000	48000	48000	48000	48000
Дорноговь	40000	40000	42000	42000	42000	42000	42000	42000	42000	42000	42000	42000	42000	42000	42000	42000
Дорнод	-	-	-	-	-	-	-	-	-	-	-	-	-	-	-	-
Дундговь	42000	42000	43000	43000	43000	43000	43000	43000	45000	45000	47000	47000	47000	47000	47000	47000
Завхан	40000	40000	40000	40000	40000	40000	40000	40000	40000	40000	40000	40000	40000	40000	45000	45000
Өвөрхангай	43000	43000	43000	43000	43000	43000	43000	43000	43000	43000	43000	43000	43000	43000	43000	43000
Өмнөговь	41000	41000	42000	42000	45000	45000	48000	48000	48000	48000	49000	49000	49000	49000	50000	50000
Сүхбаатар	38000	38000	38000	38000	38000	38000	38000	38000	38000	38000	40000	38000	40000	38000	40000	38000
Сэлэнгэ	-	-	-	-	-	-	-	-	-	-	-	-	-	-	-	-
Төв	-	-	-	-	-	-	-	-	-	-	-	-	-	-	-	-
Увс	-	-	-	-	-	-	-	-	-	-	-	-	-	-	-	40000
Ховд	40000	40000	-	-	40000	40000	40000	40000	40000	40000	40000	40000	40000	40000	40000	40000
Хөвсгөл	45000	43000	45000	43000	45000	43000	45000	43000	45000	43000	45000	43000	45000	43000	45000	43000
Хэнтий	-	-	-	-	-	-	-	-	-	-	-	-	-	-	-	-
Дархан-Уул	40000	40000	40000	40000	40000	40000	40000	40000	40000	40000	40000	40000	40000	40000	45000	45000
Улаанбаатар	53000	-	53000	-	53000	-	53000	-	53000	-	53000	-	-	-	-	-
Орхон	40000	40000	45000	43000	45000	45000	52000	50000	52000	50000	45000	45000	45000	45000	50000	48000
Говьсүмбэр	40000	30000	40000	30000	40000	30000	40000	30000	40000	30000	40000	30000	40000	30000	40000	30000

Тэмдэглэл:

* - Улаанбаатар хотод "Эмээлт" түүхий эдийн захын үнэ

Аймаг	Ноолуур, кг		Ноолуур, кг		Ноолуур, кг		Ноолуур, кг		Ноолуур, кг		Ноолуур, кг		Ноолуур, кг		Ноолуур, кг	
	Цагаан	Бор	Цагаан	Бор	Цагаан	Бор	Цагаан	Бор	Цагаан	Бор	Цагаан	Бор	Цагаан	Бор	Цагаан	Бор
	II.27		III.06		III.13		III.20		III.27		IV.03		IV.10		IV.17	
Архангай	44000	44000	44000	44000	44000	44000	50000	50000	50000	50000	50000	50000	55000	55000	63000	63000
Баян-Өлгий	50000	50000	50000	50000	45000	45000	42000	42000	40000	40000	45000	45000	46000	46000	45000	45000
Баянхонгор	50000	50000	50000	50000	50000	50000	51000	51000	51000	51000	51000	51000	51000	51000	55000	55000
Булган	-	41000	-	45000	-	50000	-	55000	-	60000	-	65000	-	66000	-	58000
Говь-Алтай	48000	48000	48000	48000	48000	48000	48000	48000	50000	50000	48000	48000	50000	50000	50000	50000
Дорноговь	42000	42000	42000	42000	42000	42000	42000	42000	61000	61000	66000	66000	62000	62000	50000	50000
Дорнод	-	-	-	-	-	-	-	-	60000	60000	71000	70000	70000	68000	65000	63000
Дундговь	47000	47000	47000	47000	47000	47000	47000	47000	47000	47000	60000	60000	60000	60000	53000	53000
Завхан	45000	45000	48000	48000	50000	50000	50000	50000	52000	52000	52000	52000	52000	52000	52000	52000
Өвөрхангай	43000	43000	43000	43000	43000	43000	43000	43000	43000	43000	50000	50000	63000	63000	54000	54000
Өмнөговь	50000	50000	50000	50000	50000	50000	50000	50000	50000	50000	52000	50000	55000	55000	56000	56000
Сүхбаатар	45000	45000	45000	45000	45000	45000	55000	55000	60000	60000	65000	65000	65000	65000	56000	56000
Сэлэнгэ	-	-	-	-	-	-	-	-	-	-	-	-	-	-	-	-
Төв	-	-	-	-	-	-	54000	54000	60000	60000	60000	60000	63000	63000	57000	57000
Увс	-	40000	-	40000	-	40000	-	40000	40000	40000	40000	40000	47500	47500	45000	45000
Ховд	40000	40000	40000	40000	40000	40000	40000	40000	40000	40000	40000	40000	40000	40000	40000	40000
Хөвсгөл	45000	43000	45000	43000	45000	43000	45000	43000	50000	45000	50000	45000	70000	70000	67000	65000
Хэнтий	-	-	-	-	-	-	60000	-	65000	-	70000	-	68000	-	53000	-
Дархан-Уул	45000	45000	45000	45000	45000	45000	50000	50000	50000	50000	62000	62000	65000	65000	57500	57500
Улаанбаатар	54000	-	54000	-	54000	-	60000	-	63500	-	65000	-	62000	-	62000	-
Орхон	50000	48000	52000	50000	55000	53000	57000	55000	60000	58000	65000	63000	65000	63000	58000	55000
Говьсүмбэр	40000	30000	40000	30000	40000	30000	40000	30000	65000	50000	67000	52000	60000	48000	53000	40000

Хүснэгт 6.

Аймаг	Ноолуур, кг		Ноолуур, кг		Ноолуур, кг		Ноолуур, кг		Ноолуур, кг		Ноолуур, кг		Ноолуур, кг		Ноолуур, кг	
	Цагаан	Бор	Цагаан	Бор	Цагаан	Бор	Цагаан	Бор	Цагаан	Бор	Цагаан	Бор	Цагаан	Бор	Цагаан	Бор
	IV.24		V.01		V.08		V.15		V.22		V.29		VI.05		VI.12	
Архангай	65000	65000	63000	63000	62000	62000	62500	62500	63000	63000	62000	62000	64000	64000	65000	65000
Баян-Өлгий	48000	48000	49000	49000	51000	51000	53000	53000	54000	54000	60000	60000	61000	61000	59000	59000
Баянхонгор	53000	53000	56000	56000	58000	58000	60000	57500	64000	62000	62000	62000	62000	62000	69000	64000
Булган	-	60000	58000	60000	-	58000	-	58000	55000	58000	56000	58000	50000	52000	50000	55000
Говь-Алтай	48000	48000	48000	48000	55000	55000	56000	56000	57000	57000	61500	61500	63000	63000	63000	63000
Дорноговь	52000	52000	52000	52000	50000	50000	48000	48000	48000	48000	45000	45000	42000	42000	40000	40000
Дорнод	60000	55000	55000	52000	52000	50000	45000	40000	45000	40000	40000	35000	40000	35000	40000	35000
Дундговь	56000	56000	55000	55000	57000	57000	55000	55000	52000	52000	61000	61000	60000	60000	60000	60000
Завхан	52000	52000	65000	65000	60000	60000	58000	58000	60000	60000	58000	58000	63000	63000	62000	62000
Өвөрхангай	53000	53000	51000	51000	55000	55000	57000	57000	59000	59000	60000	60000	63000	63000	63000	63000
Өмнөговь	52000	51000	51000	51000	53000	53000	54000	54000	57000	57000	60000	60000	62000	60000	62000	60000
Сүхбаатар	55000	55000	52000	52000	55000	55000	53000	53000	53000	53000	53000	53000	53000	53000	53000	53000
Сэлэнгэ	-	-	-	-	-	-	-	-	-	-	-	-	-	-	-	-
Төв	60000	60000	57000	57000	57000	57000	54000	54000	56000	56000	58000	58000	60000	60000	60000	60000
Увс	47500	47500	55000	55000	58000	58000	58000	58000	58000	58000	60500	60500	62000	62000	60500	60500
Ховд	52000	52000	52000	52000	55000	55000	56000	56000	56000	56000	61000	61000	61000	61000	61000	61000
Хөвсгөл	67000	65000	64000	62000	65000	64000	67000	65000	67000	65000	65000	63000	65000	65000	65000	65000
Хэнтий	54000	-	50000	-	50000	-	50000	-	50000	-	50000	-	50000	-	50000	-
Дархан-Уул	61000	61000	57000	57000	58000	58000	58000	58000	58000	58000	58000	58000	58000	58000	58000	58000
Улаанбаатар	62000	-	57500	-	52000	-	54000	-	60000	-	60000	-	63000	58000	64000	-
Орхон	62000	60000	58000	55000	60000	58000	58000	56000	58000	56000	60000	56000	62000	60000	55000	50000
Говьсүмбэр	45000	30000	38000	25000	30000	18000	28000	15000	50000	30000	52000	30000	50000	30000	50000	30000