

ТАНИЛЦУУЛГА

*Хүнсний гол нэрийн барааны үнэ,
2013 оны 6-р сарын 5-ны байдлаар*

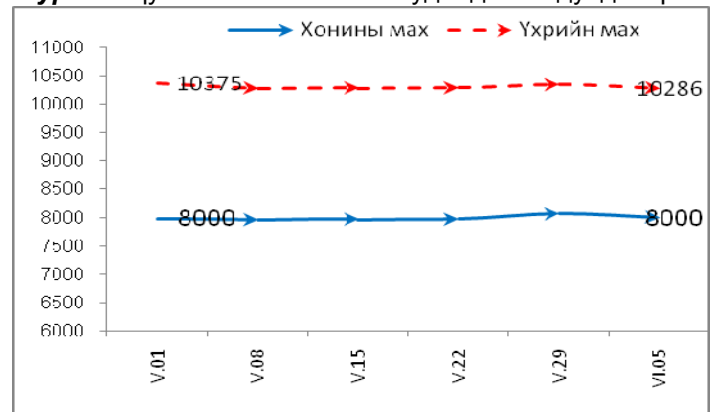
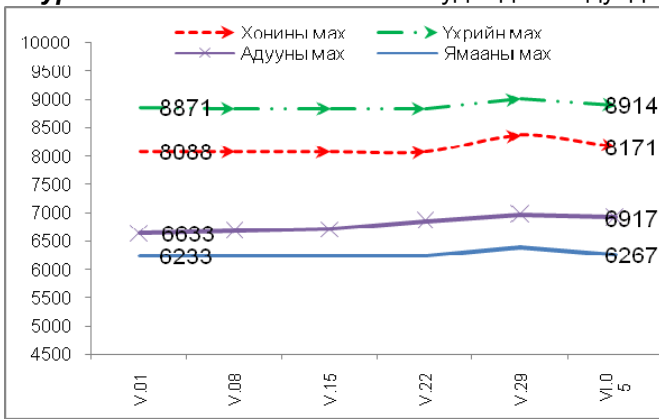
2013 оны 6-р сарын 5-ны байдлаар гол нэрийн зарим барааны үнэ өмнөх сарынхаас 0.2 хувь, харин өмнөх 7 хоногийн дундаж үнэтэй харьцуулахад 0.8 хувиар буурсан байна.

Махны дундаж үнэ: 2013 оны 6-р сарын 5-ны байдлаар өмнөх сарынхаас үхрийн болон хонины ястай махны үнэ тус бүр 0.3 хувь, адууны махны үнэ 2.2 хувиар өссөн бол, үхрийн цул махны үнэ 0.3 хувиар буурч, ямааны махны үнэ өөрчлөлтгүй байна.

Махны үнийг өмнөх 7 хоногийн дундаж үнэтэй харьцуулахад үхрийн махны үнэ 0.7-1.1 хувь, хонины ястай махны үнэ 2.4 хувь, адууны махны үнэ 0.7 хувь, ямааны махны үнэ 2.1 хувиар буурсан байна.

2013 оны 6-р сарын 5-ны байдлаар 1 кг хонины /ястай/ махны үнэ дунджаар 8171 төгрөг, хонины цул мах 8000 төгрөг, үхрийн /ястай/ мах 8914 төгрөг, үхрийн цул мах 10286 төгрөг, ямааны мах 6267 төгрөг, адууны мах 6917 төгрөгийн үнэтэй байв (Зураг 1; 2).

Зураг 1. Ястай махны жижиглэн худалдааны дундаж үнэ **Зураг 2.** Цул махны жижиглэн худалдааны дундаж үнэ

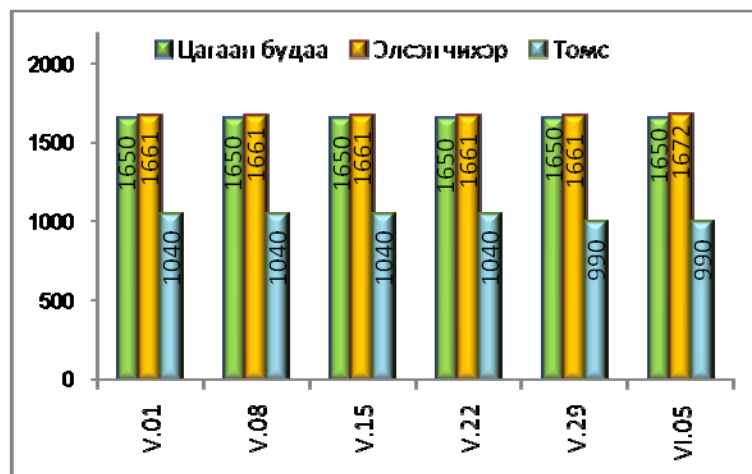


Гурилын үнэ: 2013 оны 6-р сарын 5-ны байдлаар савласан дээд гурилын үнэ өмнөх сарын дундаж үнэтэй харьцуулахад 1.1 хувь, задгай 1-р зэргийн гурилын үнэ 1.0 хувиар өссөн байна. Өмнөх 7 хоногийнхтой харьцуулахад гурилын үнэ өөрчлөлтгүй байна.

Будаа, элсэн чихрийн дундаж үнэ: 2013 оны 6-р сарын 5-ны байдлаар элсэн чихрийн үнийг өмнөх сарын болон өмнөх 7 хоногийн дундаж үнэтэй харьцуулахад 0.7 хувиар өссөн байна.

Цагаан будааны үнэ өмнөх сарынхтай болон өмнөх 7 хоногийнхтой харьцуулахад өөрчлөлтгүй байна (Зураг 3).

Зураг 3



Төмс, хүнсний ногооны дундаж үнэ: 2013 оны 6-р сарын 5-ны байдлаар төмс, хүнсний ногооны үнийг өмнөх сарын дундаж үнэтэй харьцуулахад луувангийн үнэ 0.7 хувь, төмсний үнэ 3.9 хувь, байцааны үнэ 0.9 хувиар буурч, сонгины үнэ 0.5 хувиар өссөн байна.

Өмнөх 7 хоногийнхтой харьцуулахад төмс, хүнсний ногооны үнэ өөрчлөлтгүй байна.

Сүү, өндөг, ургамлын болон цөцгийн тосны дундаж үнэ: 2013 оны 6-р сарын 5-ны байдлаар өмнөх сарынхаас савлагаатай /1 литрийн/ сүүний үнэ 0.5 хувиар өссөн бол, задгай сүүний үнэ 15.8 хувиар буурч, 0.5 литрийн савлагаатай сүүний үнэ өөрчлөлтгүй байна.

Өмнөх 7 хоногийнхоос задгай сүүний үнэ 11.5 хувь, 0.5 литрийн савлагаатай сүүний үнэ 0.4 хувиар буурч, 1 литрийн савлагаатай сүүний үнэ өөрчлөлтгүй байна.

Ургамлын тосны үнэ өмнөх сарынхаас 0.5 хувиар буурч, өмнөх 7 хоногийнхоос өөрчлөлтгүй байна. Цөцгийн тосны үнэ өмнөх сарынхаас 5.3 хувь, өмнөх 7 хоногийнхоос 0.6 хувиар өссөн байна.

Өндөгний үнэ өмнөх сарынхаас 0.4 хувиар буурч, өмнөх 7 хоногтой харьцуулахад өөрчлөлтгүй байна.

Хүнсний гол нэрийн барааны үнэ, аймгаар

Хүнсний гол нэрийн барааны 7 хоногийн үнийн судалгаанд аймгийн төвүүдээс гурил, мах, цагаан будаа, шингэн сүү, элсэн чихрийн үнийг судалдаг (Хавсралт хүснэгт 3).

Гурилын үнэ: 2013 оны 6-р сарын 5-ны байдлаар аймгийн төвүүдийн хүнсний зах, дэлгүүрт хэрэглээ ихтэй 1-р зэргийн гурилын үнэ 630-1000 төгрөгийн хооронд худалдаалагдаж байна. Гурилын үнийг өмнөх 7 хоногийнхоос Дундговь /20 төгрөг/ аймагт өссөн байна.

Дорнод аймагт 1-р зэргийн гурилын үнэ хямд буюу 630 төгрөг байхад, Завхан аймагт 1000 төгрөг байгаа нь өндөр үнэ байна.

Махны үнэ: 2013 оны 6-р сарын 5-ны байдлаар хонины махны үнэ өмнөх 7 хоногийнхоос Баян-Өлгий, Баянхонгор, Өвөрхангай, Дорнод аймагт 100-500 төгрөгөөр буурч, Увс, Дархан-Уул, Дорноговь аймагт 100-108 төгрөгөөр өсчээ. Хонины махны үнэ Хөвсгөл аймагт 9000 төгрөг байгаа нь өндөр бөгөөд Баян-Өлгий аймагт 6500 төгрөг байгаа нь хамгийн хямд үнэ байв.

Үхрийн махны үнэ өмнөх 7 хоногийнхоос Баян-Өлгий, Увс, Дорноговь аймагт 150-500 төгрөгөөр өсч, Баянхонгор, Орхон, Төв аймагт 200-1000 төгрөгөөр буурчээ. Үхрийн махны үнэ Төв аймагт 10000 төгрөг байгаа нь хамгийн өндөр үнэ бөгөөд Баян-Өлгий аймагт 7000 төгрөгөөр худалдаалагдсан нь хямд үнэ байв.

Ямааны махны үнэ Баян-Өлгий, Увс, Дорноговь аймагт 34-767 төгрөгөөр өсч, Баянхонгор, Өвөрхангай аймагт 100-500 төгрөгөөр буурчээ. Ямааны мах Сэлэнгэ аймагт хямд буюу 5500 төгрөг байхад, Хөвсгөл аймагт 8000 төгрөгөөр худалдаалагдсан нь хамгийн өндөр үнэ байна.

Малын сүүний үнэ: 2013 оны 6-р сарын 5-ны байдлаар малын сүү аймгуудад 750-2500 төгрөгийн үнэтэй худалдаалагдсан байна. Сүүний үнэ Баян-Өлгий, Говь-Алтай, Увс, Баянхонгор, Булган, Орхон, Хөвсгөл, Сэлэнгэ, Дорнод аймагт 100-700 төгрөгөөр буурсан байна. Өмнөговь аймагт хамгийн /2500 төг/ өндөр үнэтэй байна.

Цагаан будаа, элсэн чихрийн үнэ: 2013 оны 6-р сарын 5-ны байдлаар цагаан будааны үнэ өмнөх 7 хоногийнхоос Баян-Өлгий, Орхон, Дундговь, Сүхбаатар аймагт 30-200 төгрөгөөр өссөн байна. Аймгуудад цагаан будаа 1 кг нь 1500-1800 төгрөгөөр худалдаалагдаж байна.

Элсэн чихрийн үнэ өмнөх 7 хоногийнхоос Баян-Өлгий, Сүхбаатар аймагт 20-100 төгрөгөөр өсч, Дундговь аймагт 50 төгрөгөөр буурсан байна. Элсэн чихэр 1 кг нь 1480-1800 төгрөгийн хооронд худалдаалагдаж байна.

Улаанбаатар хотын гол нэрийн зарим барааны үнэ, үнийн индекс

(2013 оны 6-р сарын 5-ны байдлаар өмнөх сар болон 7 хоногийн дундаж үнэтэй харьцуулснаар)

Хүснэгт 1.

№	Барааны нэр		2013 он			VI - 05	VI - 05
			5 сарын		6 сарын	%	%
			дундаж үнэ	29-ний үнэ	5-ны үнэ	V сар	V - 29
1	"Алтан тариа" гурил	дээд, савласан, кг	1 090	1 102	1 102	101.1	100.0
		I зэрэг, задгай, кг	717	724	724	101.0	100.0
2	Талх	"Атар", 600 гр	825	825	825	100.0	100.0
		"Зууван чех", 600 гр	911	908	927	101.8	102.1
3	Цагаан будаа, кг		1 650	1 650	1 650	100.0	100.0
4	Хонины мах, ястай, кг		8 144	8 371	8 171	100.3	97.6
5	Үхрийн мах, ястай, кг		8 891	9 014	8 914	100.3	98.9
6	Үхрийн мах, цул, кг		10 318	10 357	10 286	99.7	99.3
7	Адууны мах, ястай, кг		6 771	6 967	6 917	102.2	99.3
8	Ямааны мах, ястай, кг		6 266	6 400	6 267	100.0	97.9
9	Сүү	задгай, л	1 227	1 167	1 033	84.2	88.5
		"Элекстер", 0.5 л	786	789	786	100.0	99.6
		"Шинэ Сүү", л	1 726	1 734	1 734	100.5	100.0
10	Тараг, савласан, 900 гр, "Цөцгийтэй"		1 643	1 640	1 640	99.8	100.0
11	Цөцгийн тос, 250 гр		2 150	2 250	2 264	105.3	100.6
12	Ургамлын тос, "Кларина", л		2 766	2 753	2 753	99.5	100.0
13	Элсэн чихэр, кг		1 661	1 661	1 672	100.7	100.7
14	Ногоон цай, савласан, 2 кг		4 004	4 054	4 079	101.9	100.6
15	Өндөг, ш		283	282	282	99.6	100.0
16	Алим, "Фүжи" сортын, кг		3 593	3 527	3 527	98.2	100.0
17	Төмс, дотоод, кг		1 030	990	990	96.1	100.0
18	Лууван, дотоод, кг		1 207	1 198	1 198	99.3	100.0
19	Байцаа, импортын, кг		1 444	1 430	1 430	99.1	100.0
21	Сонгино, бөөрөнхий, импортын, кг		1 461	1 468	1 468	100.5	100.0
22	Шатахуун	Аи-80 автобензин, л	1 580	1 580	1 580	100.0	100.0
		Аи-92 автобензин, л	1 670	1 670	1 670	100.0	100.0
		Дизелийн түлш, л	1 800	1 800	1 800	100.0	100.0
ДҮН						99.8	99.2

2013 оны 6-р сарын 5-ны байдлаар гол нэрийн барааны үнийг өмнөх сарын дундаж үнэтэй харьцуулахад 0.2 хувь, өмнөх 7 хоногийн дундаж үнэтэй харьцуулахад 0.8 хувиар буурсан байна.

Улаанбаатар хотын хүнсний гол нэрийн барааны үнэ, хүнсний зах, дэлгүүрээр

2013 оны 6-р сарын 5-ны байдлаар

Хүснэгт 2.

		хэмжих нэгж	"Баянзүрх" зах	"Номин" Хайпер-маркет	"Хүчит шонхор" зах	"Бөмбөгөр" ХТ	"Меркури" зах	"Барс" ХТ	"Таван эрдэнэ" зах	"Хар хорин" зах	"Марко" супер-маркет	"Макс" супер-маркет	Дундаж үнэ	
1	"Алтан тариа" задгай гурил	дээд	кг	1000	1049	1000	930	950	1000	1000	990	1050	997	
		1-р зэрэг	кг	700	695	700	600	650	800	800	795	772	724	
		2-р зэрэг	кг	600		500	500	500		500		500	517	
2	"Алтан тариа" савласан гурил	дээдийн дээд	кг	1400	1560	1400	1400	1800	1400	1500	1400			1483
		дээд	кг	1100	1139	1100	1000	1500	950	1100	1000	1050	1080	1102
		1-р зэрэг	кг	750	829	750	750	1200	650	800	750	850	810	814
		2-р зэрэг	кг	600		550	550	800	500	550	600	600	510	584
3	"Алейка" дээд гурил	кг	1300	1339	1500	1250		1400	1400	1400		1572	1395	
4	Сүү	Сүү ХК 1л	л	1700	1799	1650	1700	1900	1600	1700	1700	1900	1690	1734
		Сүү ХК 0.5л	л	750	879	750	750	900	720	750	750	850	760	786
		Задгай	л			1000				1300	800			1033
5	Тараг, Цөцгийтэй	л	1700		1600	1650	1800	1500		1600		1630	1640	
6	Талх	Атар	ш	800	809	850	775	800	800	850	800	850	920	825
		Зууван чех	ш	900	939	900	830	1100	900	950	830	970	950	927
7	Будаа	цагаан	кг	1600		1700	1600		1500	1700	1700		1750	1650
		шар	кг	1500		1500	1300		1500	1500	1500		1920	1531
8	Цөцгийн тос, 250 гр	кг	2300		2000	2300	3000	2100	2200			1950	2264	
9	Ургамлын тос	л	2700	2869	2600	2500	3000	2700	2700	2700		3010	2753	
10	Ногоон цай, Гүрж	кг	3800	4249	3800	3800		4500	4500	3800		4180	4079	
11	Элсэн чихэр	кг	1600		1500	1500	1900	1500	1600	1600	1950	1900	1672	
12	Хонины мах	ястай	кг	7400		7200	8500	9800	7400	9500	7400			8171
		цул	кг	8000		7800					8200			8000
13	Үхрийн мах	ястай	кг	8100		8000	9500	10000	8000	10500	8300			8914
		цул	кг	9500		9500	11000	11500	9500	11500	9500			10286
14	Адууны мах, ястай	кг	7000		6500	7000		7000		6500	7500		6917	
15	Ямааны мах, ястай	кг	6400		6200					6200			6267	
16	Нөөцийн мах	Үхэр	кг											5950
		Хонь	кг											5750
		Ямаа	кг											4850
17	Төмс	монгол	кг	800	1099	1000	800	1500	800	900	800	1200	1000	990
		хятад	кг	500		500	600		500	600	600			550
18	Лууван	монгол	кг	1200	1079	1000	1200	1500	1000	1000	1200	1800	1000	1198
		хятад	кг						700					700
19	Байцаа	кг	1300	1799	1300	1300	1500	1300	1300	1200	1500	1800	1430	
20	Манжин	кг	2000		1800	2000	2000	1500	1500	1500	2500	1200	1778	
21	Сонгино, хятад бөөрөнхий	кг	1500	1379	1500	1300	1500	1300	1500	1500	1500	1700	1468	
22	Алим, фүжи	кг	3500	4669	3500	3500	3000	3000	3500	3500	3500	3600	3527	
23	Өндөг, ОХУ	ш	280	299	260	270	330	260	260	260	280	310	282	

Аймгийн төвүүдэд зарагдаж байгаа хүнсний гол нэрийн барааны үнэ,
2013 оны 6-р сарын 5-ны байдлаар

Аймаг	Хонины мах						Үхрийн мах					
	5 сарын дундаж	5 сарын 29	6 сарын 05	6 сарын 12	6 сарын 19	6 сарын 26	5 сарын дундаж	5 сарын 29	6 сарын 05	6 сарын 12	6 сарын 19	6 сарын 26
Баруун бүс												
Баян-Өлгий	6 533	6 666	6 500				6 200	6 500	7 000			
Говь-Алтай	7 340	7 500	7 500				8 000	8 000	8 000			
Завхан	7 600	8 000	8 000				8 100	8 500	8 500			
Увс	6 965	6 825	6 933				6 967	6 833	7 000			
Ховд	7 800	8 000	8 000				7 800	8 000	8 000			
Хангайн бүс												
Архангай	8 740	8 800	8 800				8 460	8 500	8 500			
Баянхонгор	7 580	7 300	6 800				8 000	8 000	7 800			
Булган	7 800	8 000	8 000				8 300	8 500	8 500			
Орхон	7 985	7 950	7 950				8 904	9 450	8 700			
Өвөрхангай	7 300	7 600	7 500				9 200	9 500	9 500			
Хөвсгөл	8 500	9 000	9 000				8 600	9 000	9 000			
Төвийн бүс												
Говьсүмбэр	7 200	7 500	7 500				8 500	8 500	8 500			
Дархан-Уул	8 180	8 200	8 300				8 960	9 000	9 000			
Дорноговь	7 190	7 400	7 500				9 130	9 350	9 500			
Дундговь	7 440	7 200	7 200				-	-	-			
Өмнөговь	7 800	7 800	7 800				-	-	-			
Сэлэнгэ	7 000	7 000	7 000				8 300	8 500	8 500			
Төв	7 750	7 800	7 800				10 500	11 000	10 000			
Зүүн бүс												
Дорнод	7 640	7 700	7 500				9 340	9 500	9 500			
Сүхбаатар	7 500	7 500	7 500				7 840	7 800	7 800			
Хэнтий	7 900	8 000	8 000				9 420	9 800	9 800			

Буурсан үнэ
 Өссөн үнэ

Аймаг	Ямааны мах						1-р зэргийн гурил					
	5 сарын дундаж	5 сарын 29	6 сарын 05	6 сарын 12	6 сарын 19	6 сарын 26	5 сарын дундаж	5 сарын 29	6 сарын 05	6 сарын 12	6 сарын 19	6 сарын 26
Баруун бүс												
Баян-Өлгий	5 613	5 766	5 800				697	693	693			
Говь-Алтай	6 160	6 000	6 000				900	900	900			
Завхан	5 900	6 000	6 000				1 000	1 000	1000			
Увс	5 458	5 333	6 100				900	900	900			
Ховд	6 800	7 000	7 000				900	900	900			
Хангайн бүс												
Архангай	7 000	7 000	7 000				670	670	670			
Баянхонгор	6 580	6 300	5 800				900	900	900			
Булган	6 650	-	6 800				864	920	920			
Орхон	6 610	6 500	6 500				651	655	655			
Өвөрхангай	6 360	6 600	6 500				768	750	750			
Хөвсгөл	7 500	8 000	8 000				850	850	850			
Төвийн бүс												
Говьсүмбэр	6 500	6 500	6 500				674	680	680			
Дархан-Уул	6 740	7 000	7 000				810	810	810			
Дорноговь	6 170	6 400	6 500				725	725	725			
Дундговь	6 680	6 500	6 500				884	800	780			
Өмнөговь	7 000	7 000	7 000				900	900	900			
Сэлэнгэ	5 400	5 500	5 500				700	700	700			
Төв	6 500	6 500	6 500				650	650	650			
Зүүн бүс												
Дорнод	7 000	7 200	7 000				630	630	630			
Сүхбаатар	6 500	6 500	6 500				920	920	920			
Хэнтий	6 500	6 500	6 500				900	900	900			

Аймаг	Элсэн чихэр						Цагаан будаа					
	5 сарын дундаж	5 сарын 29	6 сарын 05	6 сарын 12	6 сарын 19	6 сарын 26	5 сарын дундаж	5 сарын 29	6 сарын 05	6 сарын 12	6 сарын 19	6 сарын 26
Баруун бүс												
Баян-Өлгий	1 740	1 700	1 800				1 700	1 700	1 800			
Говь-Алтай	1 700	1 700	1 700				1 600	1 600	1 600			
Завхан	1 700	1 700	1 700				1 600	1 600	1 600			
Увс	1 700	1 700	1 700				1 716	1 733	1 733			
Ховд	1 800	1 800	1 800				1 700	1 700	1 700			
Хангайн бүс												
Архангай	1 800	1 800	1 800				1 800	1 800	1 800			
Баянхонгор	1 600	1 600	1 600				1 600	1 600	1 600			
Булган	1 800	1 800	1 800				1 800	1 800	1 800			
Орхон	1 500	1 500	1 500				1 640	1 650	1 700			
Өвөрхангай	1 600	1 600	1 600				1 500	1 500	1 500			
Хөвсгөл	1 760	1 700	1 700				1 760	1 700	1 700			
Төвийн бүс												
Говьсүмбэр	1 600	1 600	1 600				1 600	1 600	1 600			
Дархан-Уул	1 670	1 670	1 670				1 748	1 800	1 800			
Дорноговь	1 540	1 600	1 600				1 540	1 600	1 600			
Дундговь	1 690	1 650	1 600				1 640	1 600	1 800			
Өмнөговь	1 793	1 767	1 767				1 713	1 767	1 767			
Сэлэнгэ	1 600	1 600	1 600				1 600	1 600	1 600			
Төв	1 480	1 480	1 480				1 600	1 600	1 600			
Зүүн бүс												
Дорнод	1 600	1 600	1 600				1 600	1 600	1 600			
Сүхбаатар	1 522	1 530	1 550				1 552	1 600	1 630			
Хэнтий	1 600	1 600	1 600				1 600	1 600	1 600			

Аймаг	Сүү /савлаагүй/						А-80					
	5 сарын дундаж	5 сарын 29	6 сарын 05	6 сарын 12	6 сарын 19	6 сарын 26	5 сарын дундаж	5 сарын 29	6 сарын 05	6 сарын 12	6 сарын 19	6 сарын 26
Баруун бүс												
Баян-Өлгий	1 520	1 300	1 200				1 450	1 450	1 450			
Говь-Алтай	1 900	1 500	1 300				1 720	1 720	1 720			
Завхан	1 880	1 400	1 400				1 720	1 720	1 720			
Увс	1 187	1 000	800				1 693	1 677	1 650			
Ховд	2 000	2 000	2 000				1 783	1 783	1 783			
Хангайн бүс												
Архангай	1 620	1 500	1 500				1 640	1 640	1 640			
Баянхонгор	2 040	1 700	1 000				1 660	1 660	1 660			
Булган	1 240	1 000	800				1 570	1 570	1 570			
Орхон	1 120	800	600				1 590	1 590	1 590			
Өвөрхангай	1 680	1 500	1 500				1 600	1 600	1 600			
Хөвсгөл	1 760	1 300	1 200				1 700	1 700	1 700			
Төвийн бүс												
Говьсүмбэр	1 000	1 000	1 000				1 500	1 500	1 500			
Дархан-Уул	990	750	750				1 560	1 560	1 560			
Дорноговь	2 000	2 000	2 000				1 550	1 550	1 563			
Дундговь	1 600	1 600	1 600				1 590	1 590	1 590			
Өмнөговь	2 500	2 500	2 500				1 620	1 620	1 680			
Сэлэнгэ	1 000	900	800				1 580	1 590	1 590			
Төв	1 060	900	900				1 600	1 600	1 600			
Зүүн бүс												
Дорнод	1 140	900	800				1 660	1 660	1 660			
Сүхбаатар	1 230	1 000	1 000				1 690	1 690	1 690			
Хэнтий	1 420	1 300	1 300				1 620	1 620	1 620			

Хүснэгт 3.

Аймаг	Аи-92						ДТ					
	5 сарын дундаж	5 сарын 29	6 сарын 05	6 сарын 12	6 сарын 19	6 сарын 26	5 сарын дундаж	5 сарын 29	6 сарын 05	6 сарын 12	6 сарын 19	6 сарын 26
Баруун бүс												
Баян-Өлгий	1 850	1 850	1 850				1 800	1 800	1 800			
Говь-Алтай	2 050	2 050	2 050				2 050	2 050	2 050			
Завхан	2 020	2 020	2 020				2 020	2 020	2 020			
Увс	1 943	1 927	1 900				1 953	1 937	1 907			
Ховд	2 050	2 050	2 050				2 050	2 050	2 050			
Хангайн бүс												
Архангай	1 800	1 800	1 800				1 980	1 980	1 980			
Баянхонгор	1 850	1 850	1 850				1 930	1 930	1 930			
Булган	1 720	1 720	1 720				1 810	1 810	1 810			
Орхон	1 670	1 670	1 670				1 800	1 800	1 800			
Өвөрхангай	1 750	1 750	1 750				1 950	1 950	1 950			
Хөвсгөл	1 950	1 950	1 950				2 000	2 000	2 000			
Төвийн бүс												
Говьсүмбэр	1 770	1 770	1 770				1 900	1 900	1 900			
Дархан-Уул	1 660	1 660	1 660				1 794	1 794	1 794			
Дорноговь	1 817	1 817	1 817				1 900	1 900	1 917			
Дундговь	1 820	1 820	1 820				1 900	1 900	1 900			
Өмнөговь	1 900	1 900	1 900				1 920	1 920	1 920			
Сэлэнгэ	1 704	1 700	1 700				1 830	1 830	1 830			
Төв	1 700	1 700	1 700				1 800	1 800	1 800			
Зүүн бүс												
Дорнод	1 890	1 890	1 890				1 940	1 940	1 940			
Сүхбаатар	1 930	1 930	1 930				1 960	1 960	1 960			
Хэнтий	1 850	1 850	1 850				1 910	1 910	1 910			

Улаанбаатар хотын автобензин, дизель, хийн түлшний дундаж үнэ, шатахуун түгээх станцаар
(2013 оны 6-р сарын 5-ны байдлаар)

		Жаст ойл	Петровис	Магнай трейд	Сод монгол	Шунхлай
1	Аи-95		1850		1850	1850
2	Аи-80	1580	1580	1580	1580	1580
3	Аи-92	1670	1670	1670	1670	1670
4	Мон-93		1670	1670		
5	Дизель түлш	1800	1800	1800	1800	1800

Ноолуурын үнэ, 2013 оны 1-р сарын 2-ноос 2013 оны 6-р сарын 5-ны байдлаар, аймгаар

	Ноолуур, кг		Ноолуур, кг		Ноолуур, кг		Ноолуур, кг		Ноолуур, кг		Ноолуур, кг		Ноолуур, кг		Ноолуур, кг	
	Цагаан	Бор	Цагаан	Бор	Цагаан	Бор	Цагаан	Бор	Цагаан	Бор	Цагаан	Бор	Цагаан	Бор	Цагаан	Бор
	I.02		I.09		I.16		I.23		I.30		II.06		II.14		II.20	
Архангай	43000	43000	43000	43000	43000	43000	43000	43000	44000	44000	44000	44000	44000	44000	44000	44000
Баян-Өлгий	51000	51000	51000	51000	50000	50000	51000	51000	50000	50000	50000	50000	49000	49000	50000	50000
Баянхонгор	40000	40000	40000	40000	40000	40000	40000	40000	42000	42000	50000	50000	50000	50000	50000	50000
Булган	-	41000	-	40000	-	40000	-	41000	-	41000	-	41000	-	40000	-	41000
Говь-Алтай	50000	50000	48000	48000	48000	48000	48000	48000	48000	48000	48000	48000	48000	48000	48000	48000
Дорноговь	40000	40000	42000	42000	42000	42000	42000	42000	42000	42000	42000	42000	42000	42000	42000	42000
Дорнод	-	-	-	-	-	-	-	-	-	-	-	-	-	-	-	-
Дундговь	42000	42000	43000	43000	43000	43000	43000	43000	45000	45000	47000	47000	47000	47000	47000	47000
Завхан	40000	40000	40000	40000	40000	40000	40000	40000	40000	40000	40000	40000	40000	40000	45000	45000
Өвөрхангай	43000	43000	43000	43000	43000	43000	43000	43000	43000	43000	43000	43000	43000	43000	43000	43000
Өмнөговь	41000	41000	42000	42000	45000	45000	48000	48000	48000	48000	49000	49000	49000	49000	50000	50000
Сүхбаатар	38000	38000	38000	38000	38000	38000	38000	38000	38000	38000	40000	38000	40000	38000	40000	38000
Сэлэнгэ	-	-	-	-	-	-	-	-	-	-	-	-	-	-	-	-
Төв	-	-	-	-	-	-	-	-	-	-	-	-	-	-	-	-
Увс	-	-	-	-	-	-	-	-	-	-	-	-	-	-	-	40000
Ховд	40000	40000	-	-	40000	40000	40000	40000	40000	40000	40000	40000	40000	40000	40000	40000
Хөвсгөл	45000	43000	45000	43000	45000	43000	45000	43000	45000	43000	45000	43000	45000	43000	45000	43000
Хэнтий	-	-	-	-	-	-	-	-	-	-	-	-	-	-	-	-
Дархан-Уул	40000	40000	40000	40000	40000	40000	40000	40000	40000	40000	40000	40000	40000	40000	45000	45000
Улаанбаатар	53000	-	53000	-	53000	-	53000	-	53000	-	53000	-	-	-	-	-
Орхон	40000	40000	45000	43000	45000	45000	52000	50000	52000	50000	45000	45000	45000	45000	50000	48000
Говьсүмбэр	40000	30000	40000	30000	40000	30000	40000	30000	40000	30000	40000	30000	40000	30000	40000	30000

Тэмдэглэл:

* - Улаанбаатар хотод "Эмээлт" түүхий эдийн захын үнэ

	Ноолуур, кг		Ноолуур, кг		Ноолуур, кг		Ноолуур, кг		Ноолуур, кг		Ноолуур, кг		Ноолуур, кг		Ноолуур, кг	
	Цагаан	Бор	Цагаан	Бор	Цагаан	Бор	Цагаан	Бор	Цагаан	Бор	Цагаан	Бор	Цагаан	Бор	Цагаан	Бор
	II.27		III.06		III.13		III.20		III.27		IV.03		IV.10		IV.17	
Архангай	44000	44000	44000	44000	44000	44000	50000	50000	50000	50000	50000	50000	55000	55000	63000	63000
Баян-Өлгий	50000	50000	50000	50000	45000	45000	42000	42000	40000	40000	45000	45000	46000	46000	45000	45000
Баянхонгор	50000	50000	50000	50000	50000	50000	51000	51000	51000	51000	51000	51000	51000	51000	55000	55000
Булган	-	41000	-	45000	-	50000	-	55000	-	60000	-	65000	-	66000	-	58000
Говь-Алтай	48000	48000	48000	48000	48000	48000	48000	48000	50000	50000	48000	48000	50000	50000	50000	50000
Дорноговь	42000	42000	42000	42000	42000	42000	42000	42000	61000	61000	66000	66000	62000	62000	50000	50000
Дорнод	-	-	-	-	-	-	-	-	60000	60000	71000	70000	70000	68000	65000	63000
Дундговь	47000	47000	47000	47000	47000	47000	47000	47000	47000	47000	60000	60000	60000	60000	53000	53000
Завхан	45000	45000	48000	48000	50000	50000	50000	50000	52000	52000	52000	52000	52000	52000	52000	52000
Өвөрхангай	43000	43000	43000	43000	43000	43000	43000	43000	43000	43000	50000	50000	63000	63000	54000	54000
Өмнөговь	50000	50000	50000	50000	50000	50000	50000	50000	50000	50000	52000	50000	55000	55000	56000	56000
Сүхбаатар	45000	45000	45000	45000	45000	45000	55000	55000	60000	60000	65000	65000	65000	65000	56000	56000
Сэлэнгэ	-	-	-	-	-	-	-	-	-	-	-	-	-	-	-	-
Төв	-	-	-	-	-	-	54000	54000	60000	60000	60000	60000	63000	63000	57000	57000
Увс	-	40000	-	40000	-	40000	-	40000	40000	40000	40000	40000	47500	47500	45000	45000
Ховд	40000	40000	40000	40000	40000	40000	40000	40000	40000	40000	40000	40000	40000	40000	40000	40000
Хөвсгөл	45000	43000	45000	43000	45000	43000	45000	43000	50000	45000	50000	45000	70000	70000	67000	65000
Хэнтий	-	-	-	-	-	-	60000	-	65000	-	70000	-	68000	-	53000	-
Дархан-Уул	45000	45000	45000	45000	45000	45000	50000	50000	50000	50000	62000	62000	65000	65000	57500	57500
Улаанбаатар	54000	-	54000	-	54000	-	60000	-	63500	-	65000	-	62000	-	62000	-
Орхон	50000	48000	52000	50000	55000	53000	57000	55000	60000	58000	65000	63000	65000	63000	58000	55000
Говьсүмбэр	40000	30000	40000	30000	40000	30000	40000	30000	65000	50000	67000	52000	60000	48000	53000	40000

Хүснэгт 6.

	Ноолуур, кг		Ноолуур, кг		Ноолуур, кг		Ноолуур, кг		Ноолуур, кг		Ноолуур, кг		Ноолуур, кг	
	Цагаан	Бор	Цагаан	Бор	Цагаан	Бор	Цагаан	Бор	Цагаан	Бор	Цагаан	Бор	Цагаан	Бор
	IV.24		V.01		V.08		V.15		V.22		V.29		VI.05	
Архангай	65000	65000	63000	63000	62000	62000	62500	62500	63000	63000	62000	62000	64000	64000
Баян-Өлгий	48000	48000	49000	49000	51000	51000	53000	53000	54000	54000	60000	60000	61000	61000
Баянхонгор	53000	53000	56000	56000	58000	58000	60000	57500	64000	62000	62000	62000	62000	62000
Булган	-	60000	58000	60000	-	58000	-	58000	55000	58000	56000	58000	50000	52000
Говь-Алтай	48000	48000	48000	48000	55000	55000	56000	56000	57000	57000	61500	61500	63000	63000
Дорноговь	52000	52000	52000	52000	50000	50000	48000	48000	48000	48000	45000	45000	42000	42000
Дорнод	60000	55000	55000	52000	52000	50000	45000	40000	45000	40000	40000	35000	40000	35000
Дундговь	56000	56000	55000	55000	57000	57000	55000	55000	52000	52000	61000	61000	60000	60000
Завхан	52000	52000	65000	65000	60000	60000	58000	58000	60000	60000	58000	58000	63000	63000
Өвөрхангай	53000	53000	51000	51000	55000	55000	57000	57000	59000	59000	60000	60000	63000	63000
Өмнөговь	52000	51000	51000	51000	53000	53000	54000	54000	57000	57000	60000	60000	62000	60000
Сүхбаатар	55000	55000	52000	52000	55000	55000	53000	53000	53000	53000	53000	53000	53000	53000
Сэлэнгэ	-	-	-	-	-	-	-	-	-	-	-	-	-	-
Төв	60000	60000	57000	57000	57000	57000	54000	54000	56000	56000	58000	58000	60000	60000
Увс	47500	47500	55000	55000	58000	58000	58000	58000	58000	58000	60500	60500	62000	62000
Ховд	52000	52000	52000	52000	55000	55000	56000	56000	56000	56000	61000	61000	61000	61000
Хөвсгөл	67000	65000	64000	62000	65000	64000	67000	65000	67000	65000	65000	63000	65000	65000
Хэнтий	54000	-	50000	-	50000	-	50000	-	50000	-	50000	-	50000	-
Дархан-Уул	61000	61000	57000	57000	58000	58000	58000	58000	58000	58000	58000	58000	58000	58000
Улаанбаатар	62000	-	57500	-	52000	-	54000	-	60000	-	60000	-	63000	58000
Орхон	62000	60000	58000	55000	60000	58000	58000	56000	58000	56000	60000	56000	62000	60000
Говьсүмбэр	45000	30000	38000	25000	30000	18000	28000	15000	50000	30000	52000	30000	50000	30000