

ТАНИЛЦУУЛГА

*Хүнсний гол нэрийн барааны үнэ,
2013 оны 5-р сарын 22-ны байдлаар*

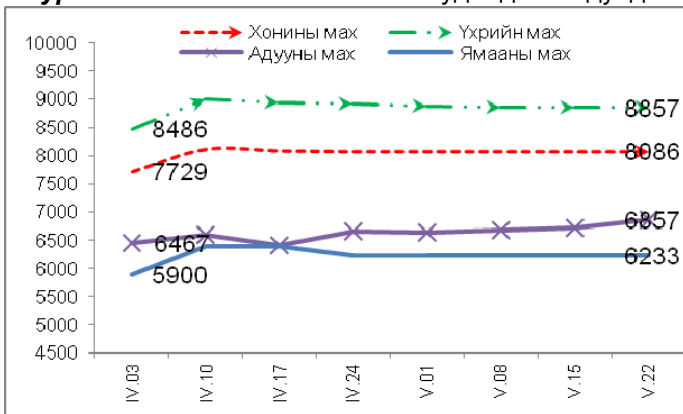
2013 оны 5-р сарын 22-ны байдлаар гол нэрийн зарим барааны үнэ өмнөх сарынхаас 0.1 хувиар өсч, харин өмнөх 7 хоногийн дундаж үнэтэй харьцуулахад өөрчлөлтгүй байна.

Махны дундаж үнэ: 2013 оны 5-р сарын 22-ны байдлаар үхрийн махны үнэ өмнөх сарынхаас 0.3-0.8 хувь, хонины ястай махны үнэ 0.9 хувь, адууны махны үнэ 4.9 хувиар өссөн бол, ямааны махны үнэ өөрчлөлтгүй байв.

Махны үнийг өмнөх 7 хоногийн дундаж үнэтэй харьцуулахад адууны махны үнэ 2.1 хувиар өсч, бусад махны үнэ өөрчлөлтгүй байлаа.

2013 оны 5-р сарын 22-ний байдлаар 1 кг хонины /ястай/ махны үнэ дунджаар 8086 төгрөг, хонины цул мах 7967 төгрөг, үхрийн /ястай/ мах 8857 төгрөг, үхрийн цул мах 10286 төгрөг, ямааны мах 6233 төгрөг, адууны мах 6857 төгрөгийн үнэтэй байв (Зураг 1; 2).

Зураг 1. Ястай махны жижиглэн худалдааны дундаж үнэ **Зураг 2.** Цул махны жижиглэн худалдааны дундаж үнэ

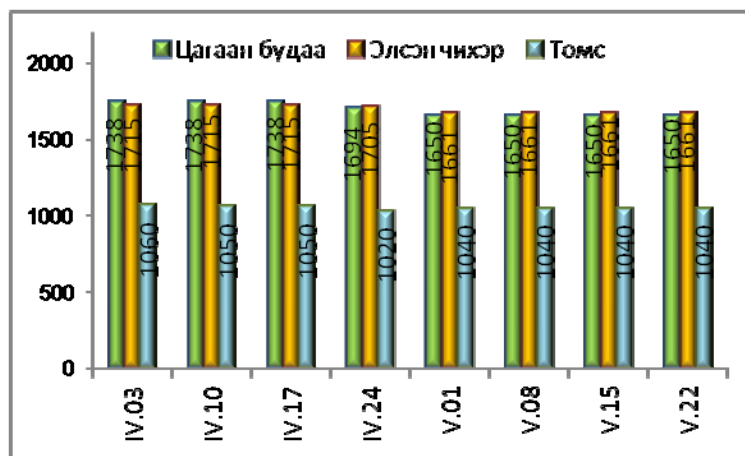


Гурилын үнэ: 2013 оны 5-р сарын 22-ны байдлаар савласан дээд гурилын үнэ өмнөх сарын дундаж үнэтэй харьцуулахад 2.3 хувь, задгай 1-р зэргийн гурилынх өмнөх сарынхаас 0.4 хувиар өссөн бол, өмнөх 7 хоногийнхтой харьцуулахад өөрчлөлтгүй байна.

Будаа, элсэн чихрийн дундаж үнэ: 2013 оны 5-р сарын 22-ны байдлаар элсэн чихрийн үнийг өмнөх сарын дундаж үнэтэй харьцуулахад 3.0 хувиар буурч, өмнөх 7 хоногийнхоос өөрчлөлтгүй байна.

Цагаан будааны үнэ өмнөх сарынхаас 4.5 хувиар өсч, харин өмнөх 7 хоногийнхтой харьцуулахад өөрчлөлтгүй байна (Зураг 3).

Зураг 3



Төмс, хүнсний ногооны дундаж үнэ: 2013 оны 5-р сарын 22-ны байдлаар төмс, хүнсний ногооны үнийг өмнөх сарын дундаж үнэтэй харьцуулахад луувангийн үнэ 2.3 хувь, сонгины үнэ 6.9 хувь, байцааны үнэ 1.6 хувиар өсч, луувангийн үнэ 2.8 хувиар буурсан бол, төмсний үнэ өөрчлөлтгүй байна.

Өмнөх 7 хоногийнхоос луувангийн үнэ 2.8 хувиар буурч, байцааны үнэ 2.1 хувь, сонгины үнэ 1.2 хувиар өссөн бол, төмс, сонгины үнэ өөрчлөлтгүй байна.

Сүү, өндөг, ургамлын болон цэцгийн тосны дундаж үнэ: 2013 оны 5-р сарын 22-ны байдлаар өмнөх сарынхаас савлагаатай /1 литрийн/ сүүний үнэ 0.3 хувь, задгай сүүний үнэ 2.0 хувиар буурсан бол, 0.5 литрийн савлагаатай сүүний үнэ 1.2 хувиар өсчээ.

Өмнөх 7 хоногийнхоос 0.5 литрийн савлагаатай сүүний үнэ 0.6 хувиар буурч, бусад сүүний үнэ өөрчлөлтгүй байна.

Ургамлын тосны үнийг өмнөх сарынхаас 0.1 хувиар өсч, өмнөх 7 хоногийнхоос 0.4 хувиар буурсан байна. Цэцгийн тосны үнэ өмнөх сарынхаас 3.9 хувиар буурч, өмнөх 7 хоногийнхоос өөрчлөлтгүй байна.

Хүнсний гол нэрийн барааны үнэ, аймгаар

Хүнсний гол нэрийн барааны 7 хоногийн үнийн судалгаанд аймгийн төвүүдээс гурил, мах, цагаан будаа, шингэн сүү, элсэн чихрийн үнийг судалдаг (Хавсралт хүснэгт 3).

Гурилын үнэ: 2013 оны 5-р сарын 22-ны байдлаар аймгийн төвүүдийн хүнсний зах, дэлгүүрт хэрэглээ ихтэй 1-р зэргийн гурилын үнэ 630-1000 төгрөгийн хооронд худалдаалагдаж байна. Гурилын үнийг өмнөх 7 хоногийнхоос Дундговь /80 төгрөг/, Өвөрхангай /30 төгрөг/ аймагт буурсан байна.

Дорнод аймагт 1-р зэргийн гурилын үнэ хямд буюу 630 төгрөг байхад, Завхан аймагт 1000 төгрөг байгаа нь өндөр үнэ байна.

Махны үнэ: 2013 оны 5-р сарын 22-ны байдлаар хонины махны үнэ өмнөх 7 хоногийнхоос Ховд, Орхон, Өвөрхангай, Дорноговь, Төв аймагт 150-500 төгрөгөөр өсч, Говь-Алтай, Булган, Өвөрхангай, Хөвсгөл, Говьсүмбэр, Дорноговь, Төв аймагт 150-500 төгрөгөөр өсч, Баянхонгор, Орхон аймагт 150-300 төгрөгөөр буурчээ. Хонины махны үнэ Хөвсгөл аймагт 9000 төгрөг байгаа нь өндөр бөгөөд Баян-Өлгий аймагт 6500 төгрөг байгаа нь хамгийн хямд үнэ байв.

Үхрийн махны үнэ өмнөх 7 хоногийнхоос Баян-Өлгий, Увс, Булган, Орхон, Өвөрхангай, Хөвсгөл, Дорноговь, Дорнод, Хэнтий аймагт 100-500 төгрөгөөр өсчээ. Үхрийн махны үнэ Төв аймагт 10000 төгрөг байгаа нь хамгийн өндөр үнэ бөгөөд Баян-Өлгий аймагт 6500 төгрөгөөр худалдаалагдсан нь хямд үнэ байв.

Ямааны махны үнэ Баян-Өлгий, Говь-Алтай, Булган, Орхон, Хөвсгөл, Дорноговь, Дорнод аймагт 100-500 төгрөгөөр өсч, Баянхонгор, Дархан-Уул аймагт 100-300 төгрөгөөр буурчээ. Ямааны мах Сэлэнгэ аймагт хямд буюу 5500 төгрөг байхад, Хөвсгөл аймагт 8000 төгрөгөөр худалдаалагдсан нь хамгийн өндөр үнэ байна.

Малын сүүний үнэ: 2013 оны 5-р сарын 22-ны байдлаар малын сүү аймгуудад 900-2500 төгрөгийн үнэтэй худалдаалагдсан байна. Сүүний үнэ Говь-Алтай, Увс, Баянхонгор, Булган, Орхон, Өвөрхангай, Хөвсгөл, Дорнод, Сүхбаатар, Хэнтий аймагт 133-500 төгрөгөөр буурсан байна. Өмнөговь аймагт хамгийн /2500 төг/ өндөр үнэтэй байна.

Цагаан будаа, элсэн чихрийн үнэ: 2013 оны 5-р сарын 22-ны байдлаар цагаан будааны үнэ өмнөх 7 хоногийнхоос Хөвсгөл аймагт 100 төгрөгөөр буурч, Сүхбаатар аймагт 80 төгрөгөөр өссөн байна. Аймгуудад цагаан будаа 1 кг нь 1500-1800 төгрөгөөр худалдаалагдаж байна.

Элсэн чихрийн үнэ өмнөх 7 хоногийнхоос Хөвсгөл аймагт 100 төгрөгөөр буурч, Дундговь аймагт 50 төгрөгөөр буурсан байна. Элсэн чихэр 1 кг нь 1500-1800 төгрөгийн хооронд худалдаалагдаж байна.

Улаанбаатар хотын гол нэрийн зарим барааны үнэ, үнийн индекс
(2013 оны 5-р сарын 22-ны байдлаар өмнөх сар болон 7 хоногийн дундаж үнэтэй харьцуулснаар)

Хүснэгт 1.

№	Барааны нэр		2013 он					V - 22	V - 22
			4 сарын дундаж үнэ	5 сарын				%	%
				1-ний үнэ	8-ны үнэ	15-ны үнэ	22-ны үнэ	IV сар	V - 15
1	"Алтан тариа" гурил	дээд, савласан, кг	1 077	1 072	1 072	1 102	1 102	102.3	100.0
		I зэрэг, задгай, кг	715	711	712	718	718	100.4	100.0
2	Талх	"Атар", 600 гр	818	825	825	825	825	100.9	100.0
		"Зууван чех", 600 гр	924	915	915	908	908	98.2	100.0
3	Цагаан будаа, кг		1 727	1 650	1 650	1 650	1 650	95.5	100.0
4	Хонины мах, ястай, кг		8 012	8 088	8 088	8 086	8 086	100.9	100.0
5	Үхрийн мах, ястай, кг		8 831	8 871	8 857	8 857	8 857	100.3	100.0
6	Үхрийн мах, цул, кг		10 207	10 375	10 286	10 286	10 286	100.8	100.0
7	Адууны мах, ястай, кг		6 535	6 633	6 686	6 714	6 857	104.9	102.1
8	Ямааны мах, ястай, кг		6 233	6 233	6 233	6 233	6 233	100.0	100.0
9	Сүү	задгай, л	1 225	1 300	1 267	1 200	1 200	98.0	100.0
		"Элекстер", 0.5 л	780	778	778	794	789	101.2	99.4
		"Шинэ Сүү", л	1 740	1 702	1 724	1 734	1 734	99.7	100.0
10	Тараг, савласан, 900 гр, "Цөцгийтэй"		1 639	1 639	1 654	1 641	1 641	100.2	100.0
11	Цөцгийн тос, 250 гр		2 211	2 125	2 125	2 125	2 125	96.1	100.0
12	Ургамлын тос, "Кларина", л		2 750	2 794	2 765	2 765	2 753	100.1	99.6
13	Элсэн чихэр, кг		1 713	1 661	1 661	1 661	1 661	97.0	100.0
14	Ногоон цай, савласан, 2 кг		3 850	3 921	4 021	4 042	3 983	103.5	98.5
15	Өндөг, ш		275	285	286	280	282	102.7	100.7
16	Алим, "Фүжи" сортын, кг		3 734	3 749	3 713	3 457	3 517	94.2	101.7
17	Төмс, дотоод, кг		1 045	1 040	1 040	1 040	1 040	99.5	100.0
18	Лууван, дотоод, кг		1 171	1 244	1 162	1 233	1 198	102.3	97.2
19	Байцаа, импортын, кг		1 407	1 478	1 480	1 400	1 430	101.6	102.1
21	Сонгино, бөөрөнхий, импортын, кг		1 373	1 470	1 450	1 450	1 468	106.9	101.2
22	Шатахуун	Аи-80 автобензин, л	1 580	1 580	1 580	1 580	1 580	100.0	100.0
		Аи-92 автобензин, л	1 670	1 670	1 670	1 670	1 670	100.0	100.0
		Дизелийн түлш, л	1 800	1 800	1 800	1 800	1 800	100.0	100.0
ДҮН							100.1	100.0	

2013 оны 5-р сарын 22-ны байдлаар гол нэрийн барааны үнийг өмнөх сарын дундаж үнэтэй харьцуулахад 0.1 хувиар өсч, өмнөх 7 хоногийн дундаж үнэтэй харьцуулахад өөрчлөлтгүй байна.

Улаанбаатар хотын хүнсний гол нэрийн барааны үнэ, хүнсний зах, дэлгүүрээр

2013 оны 5-р сарын 22-ны байдлаар

Хүснэгт 2.

		хэмжих нэгж	"Баянзүрх" зах	"Номин" Хайпер-маркет	"Хүчит шонхор" зах	"Бөмбөгөр" ХТ	"Меркури" зах	"Барс" ХТ	"Таван эрдэнэ" зах	"Хар хорин" зах	"Марко" супер-маркет	"Макс" супер-маркет	Дундаж үнэ	
1	"Алтан тариа" задгай гурил	дээд	кг	1000	1049	1000	930	950	1000	950	990	1050	991	
		1-р зэрэг	кг	700	695	700	600	650	800	750	795	772	718	
		2-р зэрэг	кг	600		500	500	500		500		500	517	
2	"Алтан тариа" савласан гурил	дээдийн дээд	кг	1400	1560	1400	1400	1800	1400	1500	1400			1483
		дээд	кг	1100	1139	1100	1000	1500	950	1100	1000	1050	1080	1102
		1-р зэрэг	кг	750	829	750	750	1200	650	800	750	850	810	814
		2-р зэрэг	кг	600		550	550	800	500	550	600	600	510	584
3	"Алейка" дээд гурил	кг	1300	1339	1500	1250		1400	1400	1400		1572	1395	
4	Сүү	Сүү ХК 1л	л	1700	1799	1650	1700	1900	1600	1700	1700	1900	1690	1734
		Сүү ХК 0.5л	л	750	879	750	750	900	750	750	750	850	760	789
		Задгай	л			1300				1300	1000			1200
5	Тараг, Цөцгийтэй	л	1700		1600	1650	1800	1500		1600		1630	1641	
6	Талх	Атар	ш	800	809	850	775	800	800	850	800	850	920	825
		Зууван чех	ш	900	939	900	830		900	950	830	970	950	908
7	Будаа	цагаан	кг	1600		1700	1600		1500	1700	1700		1750	1650
		шар	кг	1500		1500	1300		1500	1500	1500		1920	1531
8	Цөцгийн тос, 250 гр	кг	2200		2000	2300		2100	2200			1950	2125	
9	Ургамлын тос	л	2700	2869	2600	2500	3000	2700	2700	2700		3010	2753	
10	Ногоон цай, Гүрж	кг	3800		3800	3800		4500	4000	3800		4180	3983	
11	Элсэн чихэр	кг	1600		1500	1500	1900	1500	1600	1600	1950	1800	1661	
12	Хонины мах	ястай	кг	7300		7200	8500	9800	7200	9200	7400			8086
		цул	кг	8000		7900					8000			7967
13	Үхрийн мах	ястай	кг	8300		8000	9500	10000	7700	10000	8500			8857
		цул	кг	10000		9500	11000	11500	9500	11000	9500			10286
14	Адууны мах, ястай	кг	6500		6500	7000		6800	7500	6200	7500		6857	
15	Ямааны мах, ястай	кг	6200		6000					6500			6233	
16	Нөөцийн мах	Үхэр	кг											5950
		Хонь	кг											5750
		Ямаа	кг											4850
17	Төмс	монгол	кг	800	1099	1000	800	1500	800	900	800	1200	1500	1040
		хятад	кг	500		500	600		500	600	600			550
18	Лууван	монгол	кг	1200	1079	1000	1200	1500	1000	1000	1200	1800	1000	1198
		хятад	кг				800		700					750
19	Байцаа	кг	1300	1799	1300	1300	1500	1300	1300	1200	1500	1800	1430	
20	Манжин	кг	2000	1839	1500	2000	2000	1500	1500	1500	2500	1200	1754	
21	Сонгино, хятад бөөрөнхий	кг	1500	1379	1500	1300	1500	1300	1500	1500	1500	1700	1468	
22	Алим, фүжи	кг	3500	4669	3500	3500	3000	3000	3500	3500	3500	3500	3517	
23	Өндөг, ОХУ	ш	280	310	260	270	330	260	260	260	280	310	282	

Аймгийн төвүүдэд зарагдаж байгаа хүнсний гол нэрийн барааны үнэ,
2013 оны 5-р сарын 22-ны байдлаар

Хүснэгт 3.

Аймаг	Хонины мах					Үхрийн мах				
	4 сарын дундаж	5 сарын 01	5 сарын 08	5 сарын 15	5 сарын 22	4 сарын дундаж	5 сарын 01	5 сарын 08	5 сарын 15	5 сарын 22
Баруун бүс										
Баян-Өлгий	6 175	6 500	6 500	6 500	6 500	6 000	6 000	6 000	6 000	6 500
Говь-Алтай	7 150	7 200	7 300	7 200	7 500	8 000	8 000	8 000	8 000	8 000
Завхан	7 000	7 500	7 500	7 500	7 500	7 750	8 000	8 000	8 000	8 000
Увс	7 050	7 000	7 000	7 000	7 000	6 950	7 000	6 800	7 000	7 200
Ховд	6 800	7 500	7 500	8 000	8 000	7 125	7 500	7 500	8 000	8 000
Хангайн бүс										
Архангай	8 025	8 500	8 800	8 800	8 800	7 950	8 300	8 500	8 500	8 500
Баянхонгор	7 000	7 500	7 800	7 800	7 500	7 750	8 000	8 000	8 000	8 000
Булган	7 375	7 500	8 000	7 500	8 000	7 833	8 000	8 500	8 000	8 500
Орхон	8 150	7 875	7 750	8 250	8 100	8 975	8 750	8 750	8 670	8 900
Өвөрхангай	7 025	7 000	7 100	7 300	7 500	8 500	9 000	9 000	9 000	9 500
Хөвсгөл	8 375	7 500	8 500	8 500	9 000	8 375	8 000	8 500	8 500	9 000
Төвийн бүс										
Говьсүмбэр	6 750	7 000	7 000	7 000	7 500	8 000	8 500	8 500	8 500	8 500
Дархан-Уул	8 325	8 100	8 200	8 200	8 200	8 900	8 900	8 900	9 000	9 000
Дорноговь	7 000	7 000	7 000	7 200	7 350	9 000	9 000	9 000	9 100	9 200
Дундговь	7 275	7 500	7 500	7 500	7 500	-	-	-	-	-
Өмнөговь	7 000	7 800	7 800	7 800	7 800	-	-	-	-	-
Сэлэнгэ	7 000	7 000	7 000	7 000	7 000	7 500	7 500	8 500	8 500	8 500
Төв	7 500	7 500	7 650	7 800	8 000	9 000	11 000	10 000	-	10 000
Зүүн бүс										
Дорнод	7 825	7 800	7 700	7 500	7 500	9 275	9 300	9 200	9 200	9 500
Сүхбаатар	7 250	7 500	7 500	7 500	7 500	7 650	7 800	8 000	7 800	7 800
Хэнтий	7 500	7 500	8 000	8 000	8 000	8 500	8 500	9 500	9 500	9 800

Буурсан үнэ
 Өссөн үнэ

Аймаг	Ямааны мах					1-р зэргийн гурил				
	4 сарын дундаж	5 сарын 01	5 сарын 08	5 сарын 15	5 сарын 22	4 сарын дундаж	5 сарын 01	5 сарын 08	5 сарын 15	5 сарын 22
Баруун бүс										
Баян-Өлгий	5 000	5 500	5 500	5 500	5 800	690	690	700	700	700
Говь-Алтай	6 075	6 000	6 300	6 200	6 300	900	900	900	900	900
Завхан	5 500	5 500	6 000	6 000	6 000	950	1000	1000	1 000	1 000
Увс	5 500	5 500	5 500	-	5 500	900	900	900	900	900
Ховд	5 900	6 500	6 500	7 000	7 000	900	900	900	900	900
Хангайн бүс										
Архангай	6 525	7 000	7 000	7 000	7 000	670	670	670	670	670
Баянхонгор	6 000	6 500	6 800	6 800	6 500	900	900	900	900	900
Булган	6 250	6 500	6 800	6 500	6 800	850	850	850	850	850
Орхон	6 625	6 500	6 750	6 500	6 800	650	650	650	650	650
Өвөрхангай	6 200	6 000	6 200	6 500	6 500	780	780	780	780	750
Хөвсгөл	7 250	6 500	7 500	7 500	8 000	850	850	850	850	850
Төвийн бүс										
Говьсүмбэр	5 850	6 500	6 500	6 500	6 500	643	650	680	680	680
Дархан-Уул	6 725	6 700	6 700	6 700	6 600	810	810	810	810	810
Дорноговь	5 913	5 900	6 000	6 200	6 350	725	725	725	725	725
Дундговь	6 675	6 500	6 800	6 800	6 800	928	950	950	900	820
Өмнөговь	6 000	-	-	7 000	7 000	913	900	900	900	900
Сэлэнгэ	5 000	5 000	5 500	5 500	5 500	700	700	700	700	700
Төв	6 500	6 500	6 500	6 500	6 500	650	650	650	650	650
Зүүн бүс										
Дорнод	7 050	7 000	6 800	6 800	7 200	630	630	630	630	630
Сүхбаатар	6 325	6 500	6 500	6 500	6 500	920	920	920	920	920
Хэнтий	6 500	6 500	6 500	6 500	6 500	900	900	900	900	900

Аймаг	Сүү /савлаагүй/					А-80				
	4 сарын дундаж	5 сарын 01	5 сарын 08	5 сарын 15	5 сарын 22	4 сарын дундаж	5 сарын 01	5 сарын 08	5 сарын 15	5 сарын 22
Баруун бүс										
Баян-Өлгий	1 950	1 800	1 500	1 500	1 500	1 450	1 450	1 450	1 450	1 450
Говь-Алтай	2 150	2 500	2 200	1 800	1 500	1 720	1 720	1 720	1 720	1 720
Завхан	2 400	2 000	2 000	2 000	2 000	1 720	1 720	1 720	1 720	1 720
Увс	1 500	1 500	1 300	1 133	1 000	1 730	1 730	1 703	1 677	1 677
Ховд	2 000	2 000	2 000	2 000	2 000	1 783	1 783	1 783	1 783	1 783
Хангайн бүс										
Архангай	1 850	1 800	1 800	1 500	1 500	1 640	1 640	1 640	1 640	1 640
Баянхонгор	2 175	2 500	2 300	2 000	1 700	1 660	1 660	1 660	1 660	1 660
Булган	1 500	1 400	1 500	1 300	1 000	1 570	1 570	1 570	1 570	1 570
Орхон	1 500	1 300	1 300	1 200	1 000	1 590	1 590	1 590	1 590	1 590
Өвөрхангай	1 875	1 800	1 800	1 800	1 500	1 600	1 600	1 600	1 600	1 600
Хөвсгөл	2 000	2 000	2 000	2 000	1 500	1 700	1 700	1 700	1 700	1 700
Төвийн бүс										
Говьсүмбэр	1 000	1 000	1 000	1 000	1 000	1 500	1 500	1 500	1 500	1 500
Дархан-Уул	1 200	1 100	1 100	1 000	1 000	1 560	1 560	1 560	1 560	1 560
Дорноговь	2 000	2 000	2 000	2 000	2 000	1 558	1 550	1 550	1 550	1 550
Дундговь	1 600	1 600	1 600	1 600	1 600	1 590	1 590	1 590	1 590	1 590
Өмнөговь	2 500	2 500	2 500	2 500	2 500	1 630	1 620	1 620	1 620	1 620
Сэлэнгэ	1 300	1 300	1 000	900	900	1 540	1 540	1 590	1 590	1 590
Төв	1 200	1 200	1 200	1 000	1 000	1 600	1 600	1 600	1 600	1 600
Зүүн бүс										
Дорнод	1 375	1 300	1 300	1 200	1 000	1 660	1 660	1 660	1 660	1 660
Сүхбаатар	1 625	1 500	1 450	1 200	1 000	1 690	1 690	1 690	1 690	1 690
Хэнтий	1 500	1 500	1 500	1 500	1 300	1 620	1 620	1 620	1 620	1 620

Аймаг	Аи-92					ДТ				
	4 сарын дундаж	5 сарын 01	5 сарын 08	5 сарын 15	5 сарын 22	4 сарын дундаж	5 сарын 01	5 сарын 08	5 сарын 15	5 сарын 22
Баруун бүс										
Баян-Өлгий	1 850	1 850	1 850	1 850	1 850	1 800	1 800	1 800	1 800	1 800
Говь-Алтай	2 050	2 050	2 050	2 050	2 050	2 050	2 050	2 050	2 050	2 050
Завхан	2 020	2 020	2 020	2 020	2 020	2 020	2 020	2 020	2 020	2 020
Увс	1 980	1 980	1 953	1 927	1 927	1 990	1 990	1 963	1 937	1 937
Ховд	2 050	2 050	2 050	2 050	2 050	2 050	2 050	2 050	2 050	2 050
Хангайн бүс										
Архангай	1 800	1 800	1 800	1 800	1 800	1 980	1 980	1 980	1 980	1 980
Баянхонгор	1 850	1 850	1 850	1 850	1 850	1 930	1 930	1 930	1 930	1 930
Булган	1 720	1 720	1 720	1 720	1 720	1 810	1 810	1 810	1 810	1 810
Орхон	1 670	1 670	1 670	1 670	1 670	1 800	1 800	1 800	1 800	1 800
Өвөрхангай	1 750	1 750	1 750	1 750	1 750	1 950	1 950	1 950	1 950	1 950
Хөвсгөл	1 950	1 950	1 950	1 950	1 950	2 000	2 000	2 000	2 000	2 000
Төвийн бүс										
Говьсүмбэр	1 760	1 770	1 770	1 770	1 770	1 875	1 900	1 900	1 900	1 900
Дархан-Уул	1 660	1 660	1 660	1 660	1 660	1 794	1 794	1 794	1 794	1 794
Дорноговь	1 817	1 817	1 817	1 817	1 817	1 917	1 900	1 900	1 900	1 900
Дундговь	1 820	1 820	1 820	1 820	1 820	1 900	1 900	1 900	1 900	1 900
Өмнөговь	1 900	1 900	1 900	1 900	1 900	1 920	1 920	1 920	1 920	1 920
Сэлэнгэ	1 700	1 700	1 720	1 700	1 700	1 830	1 830	1 830	1 830	1 830
Төв	1 700	1 700	1 700	1 700	1 700	1 800	1 800	1 800	1 800	1 800
Зүүн бүс										
Дорнод	1 890	1 890	1 890	1 890	1 890	1 940	1 940	1 940	1 940	1 940
Сүхбаатар	1 930	1 930	1 930	1 930	1 930	1 960	1 960	1 960	1 960	1 960
Хэнтий	1 850	1 850	1 850	1 850	1 850	1 910	1 910	1 910	1 910	1 910

Улаанбаатар хотын автобензин, дизель, хийн түлшний дундаж үнэ, шатахуун түгээх станцаар
(2013 оны 5-р сарын 22-ны байдлаар)

		Жаст ойл	Петровис	Магнай трейд	Сод монгол	Шунхлай
1	Аи-95		1850		1850	1850
2	Аи-80	1580	1580	1580	1580	1580
3	Аи-92	1670	1670	1670	1670	1670
4	Мон-93			1670		
5	Дизель түлш	1800	1800	1800	1800	1800

Ноолуурын үнэ, 2013 оны 1-р сарын 2-ноос 2013 оны 5-р сарын 22-ны байдлаар, аймгаар

	Ноолуур, кг		Ноолуур, кг		Ноолуур, кг		Ноолуур, кг		Ноолуур, кг		Ноолуур, кг		Ноолуур, кг		Ноолуур, кг	
	Цагаан	Бор	Цагаан	Бор	Цагаан	Бор	Цагаан	Бор	Цагаан	Бор	Цагаан	Бор	Цагаан	Бор	Цагаан	Бор
Нэр	I.02		I.09		I.16		I.23		I.30		II.06		II.14		II.20	
Архангай	43000	43000	43000	43000	43000	43000	43000	43000	44000	44000	44000	44000	44000	44000	44000	44000
Баян-Өлгий	51000	51000	51000	51000	50000	50000	51000	51000	50000	50000	50000	50000	49000	49000	50000	50000
Баянхонгор	40000	40000	40000	40000	40000	40000	40000	40000	42000	42000	50000	50000	50000	50000	50000	50000
Булган	-	41000	-	40000	-	40000	-	41000	-	41000	-	41000	-	40000	-	41000
Говь-Алтай	50000	50000	48000	48000	48000	48000	48000	48000	48000	48000	48000	48000	48000	48000	48000	48000
Дорноговь	40000	40000	42000	42000	42000	42000	42000	42000	42000	42000	42000	42000	42000	42000	42000	42000
Дорнод	-	-	-	-	-	-	-	-	-	-	-	-	-	-	-	-
Дундговь	42000	42000	43000	43000	43000	43000	43000	43000	45000	45000	47000	47000	47000	47000	47000	47000
Завхан	40000	40000	40000	40000	40000	40000	40000	40000	40000	40000	40000	40000	40000	40000	45000	45000
Өвөрхангай	43000	43000	43000	43000	43000	43000	43000	43000	43000	43000	43000	43000	43000	43000	43000	43000
Өмнөговь	41000	41000	42000	42000	45000	45000	48000	48000	48000	48000	49000	49000	49000	49000	50000	50000
Сүхбаатар	38000	38000	38000	38000	38000	38000	38000	38000	38000	38000	40000	38000	40000	38000	40000	38000
Сэлэнгэ	-	-	-	-	-	-	-	-	-	-	-	-	-	-	-	-
Төв	-	-	-	-	-	-	-	-	-	-	-	-	-	-	-	-
Увс	-	-	-	-	-	-	-	-	-	-	-	-	-	-	-	40000
Ховд	40000	40000	-	-	40000	40000	40000	40000	40000	40000	40000	40000	40000	40000	40000	40000
Хөвсгөл	45000	43000	45000	43000	45000	43000	45000	43000	45000	43000	45000	43000	45000	43000	45000	43000
Хэнтий	-	-	-	-	-	-	-	-	-	-	-	-	-	-	-	-
Дархан-Уул	40000	40000	40000	40000	40000	40000	40000	40000	40000	40000	40000	40000	40000	40000	45000	45000
Улаанбаатар	53000	-	53000	-	53000	-	53000	-	53000	-	53000	-	-	-	-	-
Орхон	40000	40000	45000	43000	45000	45000	52000	50000	52000	50000	45000	45000	45000	45000	50000	48000
Говьсүмбэр	40000	30000	40000	30000	40000	30000	40000	30000	40000	30000	40000	30000	40000	30000	40000	30000

Тэмдэглэл:

* - Улаанбаатар хотод "Эмээлт" түүхий эдийн захын үнэ

	Ноолуур, кг		Ноолуур, кг		Ноолуур, кг		Ноолуур, кг		Ноолуур, кг		Ноолуур, кг		Ноолуур, кг		Ноолуур, кг	
	Цагаан	Бор	Цагаан	Бор	Цагаан	Бор	Цагаан	Бор	Цагаан	Бор	Цагаан	Бор	Цагаан	Бор	Цагаан	Бор
Нэр	II.27		III.06		III.13		III.20		III.27		IV.03		IV.10		IV.17	
Архангай	44000	44000	44000	44000	44000	44000	50000	50000	50000	50000	50000	50000	55000	55000	63000	63000
Баян-Өлгий	50000	50000	50000	50000	45000	45000	42000	42000	40000	40000	45000	45000	46000	46000	45000	45000
Баянхонгор	50000	50000	50000	50000	50000	50000	51000	51000	51000	51000	51000	51000	51000	51000	55000	55000
Булган	-	41000	-	45000	-	50000	-	55000	-	60000	-	65000	-	66000	-	58000
Говь-Алтай	48000	48000	48000	48000	48000	48000	48000	48000	50000	50000	48000	48000	50000	50000	50000	50000
Дорноговь	42000	42000	42000	42000	42000	42000	42000	42000	61000	61000	66000	66000	62000	62000	50000	50000
Дорнод	-	-	-	-	-	-	-	-	60000	60000	71000	70000	70000	68000	65000	63000
Дундговь	47000	47000	47000	47000	47000	47000	47000	47000	47000	47000	60000	60000	60000	60000	53000	53000
Завхан	45000	45000	48000	48000	50000	50000	50000	50000	52000	52000	52000	52000	52000	52000	52000	52000
Өвөрхангай	43000	43000	43000	43000	43000	43000	43000	43000	43000	43000	50000	50000	63000	63000	54000	54000
Өмнөговь	50000	50000	50000	50000	50000	50000	50000	50000	50000	50000	52000	50000	55000	55000	56000	56000
Сүхбаатар	45000	45000	45000	45000	45000	45000	55000	55000	60000	60000	65000	65000	65000	65000	56000	56000
Сэлэнгэ	-	-	-	-	-	-	-	-	-	-	-	-	-	-	-	-
Төв	-	-	-	-	-	-	54000	54000	60000	60000	60000	60000	63000	63000	57000	57000
Увс	-	40000	-	40000	-	40000	-	40000	40000	40000	40000	40000	47500	47500	45000	45000
Ховд	40000	40000	40000	40000	40000	40000	40000	40000	40000	40000	40000	40000	40000	40000	40000	40000
Хөвсгөл	45000	43000	45000	43000	45000	43000	45000	43000	50000	45000	50000	45000	70000	70000	67000	65000
Хэнтий	-	-	-	-	-	-	60000	-	65000	-	70000	-	68000	-	53000	-
Дархан-Уул	45000	45000	45000	45000	45000	45000	50000	50000	50000	50000	62000	62000	65000	65000	57500	57500
Улаанбаатар	54000	-	54000	-	54000	-	60000	-	63500	-	65000	-	62000	-	62000	-
Орхон	50000	48000	52000	50000	55000	53000	57000	55000	60000	58000	65000	63000	65000	63000	58000	55000
Говьсүмбэр	40000	30000	40000	30000	40000	30000	40000	30000	65000	50000	67000	52000	60000	48000	53000	40000

Хүснэгт 6.

	Ноолуур, кг		Ноолуур, кг		Ноолуур, кг		Ноолуур, кг		Ноолуур, кг	
	Цагаан	Бор	Цагаан	Бор	Цагаан	Бор	Цагаан	Бор	Цагаан	Бор
Нэр	IV.24		V.01		V.08		V.15		V.22	
Архангай	65000	65000	63000	63000	62000	62000	62500	62500	63000	63000
Баян-Өлгий	48000	48000	49000	49000	51000	51000	53000	53000	54000	54000
Баянхонгор	53000	53000	56000	56000	58000	58000	60000	57500	64000	62000
Булган	-	60000	58000	60000	-	58000	-	58000	55000	58000
Говь-Алтай	48000	48000	48000	48000	55000	55000	56000	56000	57000	57000
Дорноговь	52000	52000	52000	52000	50000	50000	48000	48000	48000	48000
Дорнод	60000	55000	55000	52000	52000	50000	45000	40000	45000	40000
Дундговь	56000	56000	55000	55000	57000	57000	55000	55000	52000	52000
Завхан	52000	52000	65000	65000	60000	60000	58000	58000	60000	60000
Өвөрхангай	53000	53000	51000	51000	55000	55000	57000	57000	59000	59000
Өмнөговь	52000	51000	51000	51000	53000	53000	54000	54000	57000	57000
Сүхбаатар	55000	55000	52000	52000	55000	55000	53000	53000	53000	53000
Сэлэнгэ	-	-	-	-	-	-	-	-	-	-
Төв	60000	60000	57000	57000	57000	57000	54000	54000	56000	56000
Увс	47500	47500	55000	55000	58000	58000	58000	58000	58000	58000
Ховд	52000	52000	52000	52000	55000	55000	56000	56000	56000	56000
Хөвсгөл	67000	65000	64000	62000	65000	64000	67000	65000	67000	65000
Хэнтий	54000	-	50000	-	50000	-	50000	-	50000	-
Дархан-Уул	61000	61000	57000	57000	58000	58000	58000	58000	58000	58000
Улаанбаатар	62000	-	57500	-	52000	-	54000	-	60000	-
Орхон	62000	60000	58000	55000	60000	58000	58000	56000	58000	56000
Говьсүмбэр	45000	30000	38000	25000	30000	18000	28000	15000	50000	30000