

## ТАНИЛЦУУЛГА

*Хүнсний гол нэрийн барааны үнэ,  
2013 оны 2-р сарын 20-ны байдлаар*

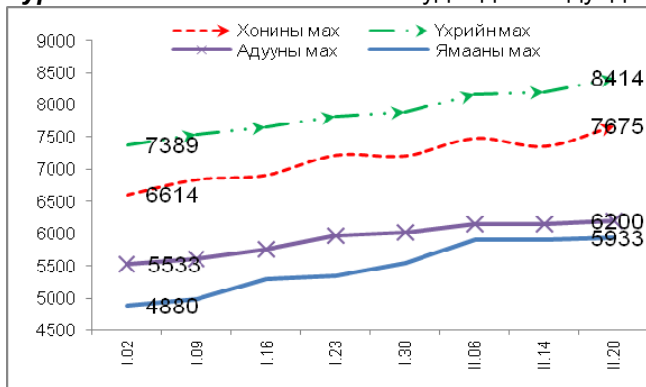
2013 оны 2-р сарын 20-ны байдлаар гол нэрийн барааны үнийг дүнгээр нь өмнөх сарын дундаж үнэтэй харьцуулахад 4.1 хувь, өмнөх 7 хоногийн дундаж үнэтэй харьцуулахад 0.9 хувиар өссөн байна.

**Махны дундаж үнэ:** 2013 оны 2-р сарын 20-ны байдлаар өмнөх сарын дундаж үнэтэй харьцуулахад үхрийн махны үнэ 6.8-9.9 хувь, хонины ястай махны үнэ 10.2 хувь, адууны махны үнэ 7.3 хувь, ямааны махны үнэ 13.8 хувиар өссөн байна.

Махны үнийг өмнөх 7 хоногийн үнэтэй харьцуулахад үхрийн махны үнэ 3.2-3.4 хувь, ямааны махны үнэ 0.6 хувь, адууны махны үнэ 0.8 хувь, хонины ястай махны үнэ 2.5 хувиар өсчээ.

2013 оны 2-р сарын 20-ны байдлаар 1 кг хонины /ястай/ махны үнэ дунджаар 7675 төгрөг, хонины цул мах 7733 төгрөг, үхрийн /ястай/ мах 8414 төгрөг, үхрийн цул мах 9229 төгрөг, ямааны мах 5933 төгрөг, адууны мах 6200 төгрөгийн үнэтэй байлаа (Зураг 1; 2).

**Зураг 1.** Ястай махны жижиглэн худалдааны дундаж үнэ **Зураг 2.** Цул махны жижиглэн худалдааны дундаж үнэ



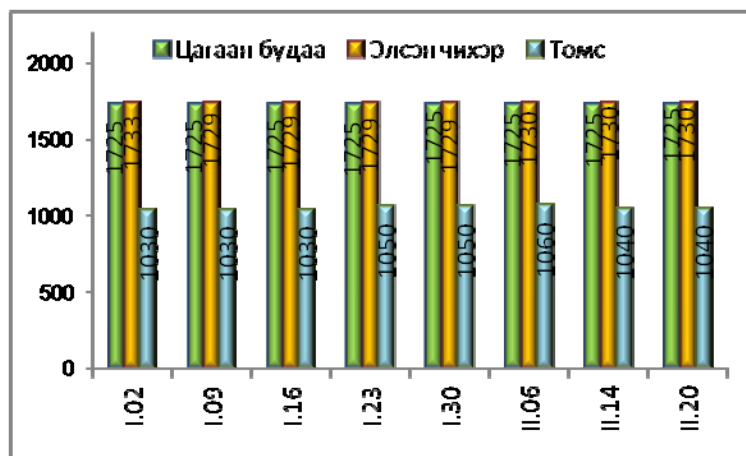
**Гурилын үнэ:** 2013 оны 2-р сарын 20-ны байдлаар гурилын үнийг өмнөх сарын дундаж үнэтэй харьцуулахад задгай 1-р зэргийн гурилын үнэ 0.2 хувиар өссөн байв.

Өмнөх 7 хоногийн дундаж үнэтэй харьцуулахад савласан дээд гурилын үнэ 0.2 хувиар буурчээ.

**Будаа, элсэн чихрийн дундаж үнэ:** 2013 оны 2-р сарын 20-ны байдлаар элсэн чихрийн үнийг өмнөх сарын дундаж үнэтэй болон, өмнөх 7 хоногийнхтой харьцуулахад тогтвортой байна.

Цагаан будааны үнийг өмнөх сарын дундаж үнэтэй болон, өмнөх 7 хоногийнхтой харьцуулахад тогтвортой байна (Зураг 3).

**Зураг 3**



**Төмс, хүнсний ногооны дундаж үнэ:** 2013 оны 2-р сарын 20-ны байдлаар төмс, хүнсний ногооны үнийг өмнөх сарын дундаж үнэтэй харьцуулахад төмсний үнэ 0.2 хувь, байцааны үнэ 24.1 хувь, сонгины үнэ 2.9 хувиар өссөн бол, луувангийн үнэ 0.8 хувиар буурчээ.

Өмнөх 7 хоногийн дундаж үнэтэй харьцуулахад төмсний үнэ 1.9 хувиар буурч, бусад ногооны үнэ тогтвортой байна.

**Сүү, өндөг, ургамлын тос, цөцгийн тосны дундаж үнэ:** 2013 оны 2-р сарын 20-ны байдлаар өмнөх сарын дундаж үнэтэй харьцуулахад 500 граммын савласан сүүний үнэ 2.9 хувь, 1 литрийн савласан сүүний үнэ 3.8 хувь, задгай сүүний үнэ 2.0 хувиар өсчээ.

Өмнөх 7 хоногийн дундаж үнэтэй харьцуулахад 1 литрийн савласан сүүний үнэ 0.6 хувиар буурсан бол, задгай сүүний үнэ 1.7 хувь, 500 граммын савласан сүүний үнэ 1.8 хувиар өссөн байна.

Ургамлын тосны үнийг өмнөх сарын дундаж үнэтэй болон, өмнөх 7 хоногийн үнэтэй харьцуулахад тогтвортой байна. Цөцгийн тосны үнийг өмнөх сарын дундаж үнэтэй болон өмнөх 7 хоногийн дундаж үнэтэй харьцуулахад тогтвортой байна.

### **Хүнсний гол нэрийн барааны үнэ, аймгаар**

Хүнсний гол нэрийн барааны 7 хоногийн үнийн судалгаанд аймгийн төвүүдээс гурил, хонь, ямаа, үхрийн мах, цагаан будаа, шингэн сүү, элсэн чихрийн үнийг судалдаг (Хавсралт хүснэгт 3).

**Гурилын үнэ:** 2013 оны 2-р сарын 20-ны байдлаар аймгийн төвүүдийн хүнсний зах, дэлгүүрт хэрэглээ ихтэй 1-р зэргийн гурилын үнэ 630-900 төгрөгийн хооронд худалдаалагдаж байна. Гурилын үнийг өмнөх 7 хоногийнхтой харьцуулахад Орхон, Хэнтий аймагт 10-100 төгрөгөөр өсч, Дорноговь аймагт 35 төгрөгөөр буурсан байна.

Дорнод аймагт 1-р зэргийн гурилын үнэ хямд буюу 630 төгрөг байхад, Говь-Алтай, Увс, Ховд, Баянхонгор, Дундговь, Өмнөговь, Хэнтий аймагт 900 төгрөг байгаа нь өндөр үнэ байна.

**Махны үнэ:** 2013 оны 2-р сарын 20-ны байдлаар хонины махны үнэ өмнөх 7 хоногийнхоос Баян-Өлгий, Завхан, Ховд, Баянхонгор, Булган, Орхон, Дундговь аймагт 167-1000 төгрөгөөр өсч, Увс, Өвөрхангай, Дорнод аймагт 200-500 төгрөгөөр буурчээ. Хонины махны үнэ Орхон аймагт 7500 төгрөг байгаа нь өндөр бөгөөд Сэлэнгэ аймагт 5300 төгрөг байгаа нь хамгийн хямд үнэ байв.

Үхрийн махны үнэ өмнөх 7 хоногийнхоос Ховд, Баянхонгор, Орхон аймагт 200-500 төгрөгөөр өсч, Дархан-Уул, Дорнод аймагт 200-300 төгрөгөөр буурчээ. Үхрийн махны үнэ Орхон, Дорноговь, Төв аймагт 8000 төгрөг байгаа нь хамгийн өндөр үнэ бөгөөд Баян-Өлгий аймагт 5500 төгрөгөөр зарагдсан нь хямд үнэ байв.

Ямааны махны үнэ Баян-Өлгий, Завхан, Баянхонгор, Орхон, Дархан-Уул, Дундговь аймагт 200-500 төгрөгөөр өссөн бол, Өвөрхангай, Дорнод, Хэнтий аймагт 100-500 төгрөгөөр буурсан байна. Ямааны мах Дорноговь аймагт хямд 4650 төгрөг байхад, Дархан-Уул аймагт 6200 төгрөгөөр зарагдаж буй нь хамгийн өндөр үнэ байна.

**Малын сүүний үнэ:** 2013 оны 2-р сарын 20-ны байдлаар малын сүү аймгуудад 1000-2500 төгрөгийн үнэтэй худалдаалагдаж байна. Сүүний үнэ Дундговь аймагт 100 төгрөгөөр өссөн бол, Увс, Орхон, Дорнод аймагт 50-100 төгрөгөөр буурсан байна. Өвөрхангай, Өмнөговь, Завхан аймагт хамгийн /2500 төг/ өндөр үнэтэй байна.

**Цагаан будаа, элсэн чихрийн үнэ:** 2013 оны 2-р сарын 20-ны байдлаар цагаан будааны үнийг өмнөх 7 хоногийнхтой харьцуулахад Дорноговь аймагт 50 төгрөгөөр буурсан байна. Аймгуудад цагаан будаа 1 кг нь 1500-1800 төгрөгөөр худалдаалагдаж байна.

Элсэн чихрийн үнийг өмнөх 7 хоногийн үнэтэй харьцуулахад Дорноговь аймагт 50 төгрөгөөр буурсан байна. Аймгуудад элсэн чихэр 1 кг нь 1500-1800 төгрөгийн хооронд худалдаалагдаж байна.

**Улаанбаатар хотын гол нэрийн зарим барааны үнэ, үнийн индекс**

(2013 оны 2-р сарын 20-ны байдлаар өмнөх сар болон 7 хоногийн дундаж үнэтэй харьцуулснаар)

**Хүснэгт 1.**

№	Барааны нэр		2013 он				II - 20	II - 20
			1 сарын дундаж үнэ	2 сарын			%	%
				6-ны үнэ	14-ны үнэ	20-ны үнэ	I сар	II - 14
1	"Алтан тариа"	дээд, савласан, кг	924	926	931	924	100.0	99.8
	гурил	I зэрэг, задгай, кг	717	718	718	718	100.2	100.0
2	Талх	"Атар", 600 гр	658	658	658	658	100.0	100.0
		"Зууван чех", 600 гр	924	924	924	924	100.0	100.0
3	Цагаан будаа, кг		1 725	1 725	1 725	1 725	100.0	100.0
4	Хонины мах, ястай, кг		6 962	7 486	7 360	7 675	110.2	102.5
5	Үхрийн мах, ястай, кг		7 654	8 157	8 186	8 414	109.9	103.2
6	Үхрийн мах, цул, кг		8 645	8 929	9 000	9 229	106.8	103.4
7	Адууны мах, ястай, кг		5 777	6 150	6 150	6 200	107.3	100.8
8	Ямааны мах, ястай, кг		5 212	5 900	5 900	5 933	113.8	100.6
9	Сүү	задгай, л	1 176	1 180	1 200	1 200	102.0	101.7
		"Элекстер", 0.5 л	664	671	658	683	102.9	101.8
		"Шинэ Сүү", л	1 676	1 750	1 731	1 740	103.8	99.4
10	Тараг, савласан, 900 гр, "Цөцгийтэй"		1 618	1 624	1 627	1 634	101.0	100.6
11	Цөцгийн тос, 250 гр		2 238	2 238	2 238	2 238	100.0	100.0
12	Ургамлын тос, "Кларина", л		2 696	2 696	2 696	2 696	100.0	100.0
13	Элсэн чихэр, кг		1 730	1 730	1 730	1 730	100.0	100.0
14	Ногоон цай, савласан, 2 кг		3 820	3 820	3 820	3 820	100.0	100.0
15	Өндөг, ш		269	269	269	269	100.0	100.0
16	Алим, "Фүжи" сортын, кг		3 829	3 829	3 829	3 829	100.0	100.0
17	Төмс, дотоод, кг		1 038	1 060	1 040	1 040	100.2	98.1
18	Лууван, дотоод, кг		1 199	1 190	1 190	1 190	99.2	100.0
19	Байцаа, импортын, кг		1 168	1 450	1 450	1 450	124.1	100.0
21	Сонгино, бөөрөнхий, импортын, кг		1 235	1 270	1 270	1 270	102.9	100.0
22	Шатахуун	Аи-80 автобензин, л	1 556	1 580	1 580	1 580	101.5	100.0
		Аи-92 автобензин, л	1 658	1 670	1 670	1 670	100.7	100.0
		Дизелийн түлш, л	1 788	1 800	1 800	1 800	100.7	100.0
<b>ДҮН</b>							<b>104.1</b>	<b>100.9</b>

2013 оны 2-р сарын 20-ны байдлаар гол нэрийн барааны үнийг өмнөх сарын дундаж үнэтэй харьцуулахад 4.1 хувь, өмнөх 7 хоногийн дундаж үнэтэй харьцуулахад 0.9 хувиар өссөн байна.

Улаанбаатар хотын хүнсний гол нэрийн барааны үнэ, хүнсний зах, дэлгүүрээр

2013 оны 2-р сарын 20-ны байдлаар

Хүснэгт 2.

		хэмжих нэгж	"Баянзүрх" зах	"Номин" Хайпер-маркет	"Хүчит шонхор" зах	"Бөмбөгөр" ХТ	"Меркури" зах	"Барс" ХТ	"Таван эрдэнэ" зах	"Хар хорин" зах	"Марко" супер-маркет	"Макс" супер-маркет	Дундаж үнэ	
1	"Алтан тариа" задгай гурил	дээд	кг	850	979	900	820		850	900	900	990	950	904
		1-р зэрэг	кг	700	699	700	650		700	750	700	795	772	718
		2-р зэрэг	кг	600		500	500		500		500		550	525
2	"Алтан тариа" савласан гурил	дээдийн дээд	кг	1500										1500
		дээд	кг	900	989	900	800		900	950	900	1050	920	924
		1-р зэрэг	кг	750	769	750	750	900	700	850	750	850	810	788
		2-р зэрэг	кг	600		550	550	800	500	550	600	600	600	594
3	"Алейка" дээд гурил	кг	1300	1400	1300	1200		1300		1300		1200	1286	
4	Сүү	Сүү ХК 1л	л	1700	1809	1750	1700	1800	1700	1750	1750	1750	1690	1740
		Сүү ХК 0.5л	л	750		650	650	800	650	700	650	700	600	683
		Задгай	л	1200		1200				1200				1200
5	Тараг, Цөцгийтэй	л	1600	1680	1600	1600	1800	1700	1600	1600	1600	1560	1634	
6	Талх	Атар	ш	630	630	650	630	700	650	700	630	700	660	658
		Зууван чех	ш	900	939	900	830	1000	900	950	900	970	950	924
7	Будаа	цагаан	кг	1600	2099	1500	1600	2000	1500	1700	1700	1800	1750	1725
		шар	кг	1500	2099	1400	1300		1500	1600	1500	2000	1920	1647
8	Цөцгийн тос, 250 гр	кг	2200	2390	2300	2300	2400	2100	2200		2300	1950	2238	
9	Ургамлын тос	л	2700	2729	2600	2500	2800	2500	2700	2600	2800	3030	2696	
10	Ногоон цай, Гүрж	кг	3800		4000	3800		3800		3700			3820	
11	Элсэн чихэр	кг	1600	2139	1600	1500	1900	1500	1600	1600	2050	1800	1730	
12	Хонины мах	ястай	кг	7000		6900	8000	8500	8000	8000	7500	7500		7675
		цул	кг	7500		7500					8200			7733
13	Үхрийн мах	ястай	кг	8000		7900	9000	9000	8000	8500	8500			8414
		цул	кг	9000		8800	9500	9800	9000	9500	9000			9229
14	Адууны мах, ястай	кг	6200		6000	6000		6500	6000	6500			6200	
15	Ямааны мах, ястай	кг	6000			5800				6000			5933	
16	Төмс	монгол	кг	800	1099	800	1200	1500	800	1200	800	1200	999	1040
		хятад	кг	500		400	700		400	800	600			567
17	Лууван	монгол	кг	1000	1299	900	1200	1800	900	1100	1000		1500	1190
		хятад	кг	800			800							800
18	Байцаа	кг	1500	1499	1500	1500	1500	1300	1500	1200	1500	1500	1450	
19	Манжин	кг	1000		800	1000	1500	900	1500	1000			1100	
20	Сонгино, хятад бөөрөнхий	кг	1200	1199	1200	1200	1500	1000	1500	1000	1500	1400	1270	
21	Алим, фүжи	кг	3500	3800	3000	3500	4500	3500	3500	3500	4500	4990	3829	
22	Өндөг, ОХУ	ш	280	320	220	250	300	240	260	250	280	290	269	

Аймгийн төвүүдэд зарагдаж байгаа хүнсний гол нэрийн барааны үнэ,  
2013 оны 2-р сарын 20-ны байдлаар

Аймаг	Хонины мах						Үхрийн мах					
	1 сарын дундаж	1 сарын 30	2 сарын 06	2 сарын 14	2 сарын 20	2 сарын 27	1 сарын дундаж	1 сарын 30	2 сарын 06	2 сарын 14	2 сарын 20	2 сарын 27
<b>Баруун бүс</b>												
Баян-Өлгий	5 610	5 650	5 933	5 833	6 000		5 400	5 500	5 500	5 500	5 500	
Говь-Алтай	5 600	5 500	5 500	5 500	5 500		6 300	6 500	6 500	6 500	6 500	
Завхан	5 500	5 500	5 500	5 500	6 500		7 000	7 000	7 000	7 000	7 000	
Увс	6 100	6 500	6 500	6 500	6 000		5 900	6 500	6 500	6 500	6 500	
Ховд	6 700	7 000	6 500	6 500	7 000		6 700	7 000	6 500	6 500	7 000	
<b>Хангайн бүс</b>												
Архангай	6 180	6 300	6 500	6 500	6 500		7 060	7 300	7 300	7 300	7 300	
Баянхонгор	5 180	5 000	5 500	5 500	5 800		6 700	6 500	6 800	6 800	7 000	
Булган	5 800	6 500	6 000	6 000	7 000		6 800	7 000	7 000	7 000	7 000	
Орхон	6 640	6 800	6 800	6 800	7 500		7 380	7 800	7 500	7 500	8 000	
Өвөрхангай	5 520	5 600	5 800	5 600	5 400		7 200	7 000	7 000	7 000	7 000	
Хөвсгөл	6 420	6 500	6 500	6 500	6 500		6 620	7 000	7 000	7 000	7 000	
<b>Төвийн бүс</b>												
Говьсүмбэр	4 940	5 500	5 800	5 800	5 800		6 520	6 800	7 000	7 000	7 000	
Дархан-Уул	6 820	7 000	7 000	7 000	7 000		7 470	7 650	7 900	7 900	7 700	
Дорноговь	5 770	5 900	5 900	5 900	5 900		7 850	8 000	8 000	8 000	8 000	
Дундговь	5 840	6 000	6 000	6 000	6 500		6 540	6 500	-	-	-	
Өмнөговь	6 800	7 000	7 000	7 000	7 000		-	-	-	-	-	
Сэлэнгэ	5 300	5 300	5 300	5 300	5 300		6 000	6 000	6 000	6 000	6 000	
Төв	6 280	6 800	6 800	-	6 800		7 460	7 500	7 500	-	8 000	
<b>Зүүн бүс</b>												
Дорнод	6 340	6 600	6 600	6 600	6 400		7 360	7 800	7 800	7 800	7 500	
Сүхбаатар	5 500	6 000	6 000	6 000	6 000		6 800	7 000	7 000	7 000	7 000	
Хэнтий	6 000	6 500	6 500	6 500	6 500		7 360	7 500	7 500	7 500	7 500	

 Буурсан үнэ  
 Өссөн үнэ

Аймаг	Ямааны мах						1-р зэргийн гурил					
	1 сарын дундаж	1 сарын 30	2 сарын 06	2 сарын 14	2 сарын 20	2 сарын 27	1 сарын дундаж	1 сарын 30	2 сарын 06	2 сарын 14	2 сарын 20	2 сарын 27
<b>Баруун бүс</b>												
Баян-Өлгий	4 840	4 800	4 833	5 000	5 333		732	720	700	700	700	
Говь-Алтай	4 360	4 500	4 800	4 800	4 800		900	900	900	900	900	
Завхан	5 000	5 000	5 000	5 000	5 500		800	800	800	800	800	
Увс	4 420	5 000	5 000	5 000	5 000		900	900	900	900	900	
Ховд	5 400	6 000	5 500	5 500	5 500		900	900	900	900	900	
<b>Хангайн бүс</b>												
Архангай	5 240	5 300	5 300	5 300	5 300		680	680	680	680	680	
Баянхонгор	4 100	4 000	4 500	4 500	5 000		860	860	900	900	900	
Булган	5 000	5 000	5 000	5 000	5 000		850	850	850	850	850	
Орхон	5 280	5 300	5 800	5 800	6 000		650	650	650	650	660	
Өвөрхангай	4 900	5 200	5 500	5 200	5 000		720	800	800	800	800	
Хөвсгөл	5 560	5 500	5 500	5 500	5 500		820	850	850	850	850	
<b>Төвийн бүс</b>												
Говьсүмбэр	4 260	4 800	4 800	4 800	4 800		640	640	640	640	640	
Дархан-Уул	5 720	6 000	6 000	6 000	6 200		810	810	810	810	810	
Дорноговь	4 550	4 650	4 650	4 650	4 650		760	775	775	775	740	
Дундговь	4 800	5 000	5 000	5 000	5 500		890	900	900	900	900	
Өмнөговь	5 800	6 000	6 000	6 000	6 000		885	900	-	-	900	
Сэлэнгэ	4 900	4 900	4 900	4 900	4 900		700	700	700	700	700	
Төв	5 325	5 500	5 500	-	-		650	650	650	-	650	
<b>Зүүн бүс</b>												
Дорнод	5 400	5 600	5 600	5 600	5 500		630	630	630	630	630	
Сүхбаатар	4 300	4 500	5 000	5 000	5 000		830	830	830	830	830	
Хэнтий	5 000	5 500	5 500	5 500	5 000		800	800	800	800	900	

Аймаг	Элсэн чихэр						Цагаан будаа					
	1 сарын дундаж	1 сарын 30	2 сарын 06	2 сарын 14	2 сарын 20	2 сарын 27	1 сарын дундаж	1 сарын 30	2 сарын 06	2 сарын 14	2 сарын 20	2 сарын 27
<b>Баруун бүс</b>												
Баян-Өлгий	1 800	1 800	1 800	1 800	1 800	1 800	1 700	1 700	1 700	1 700	1 700	1 700
Говь-Алтай	1 700	1 700	1 700	1 700	1 700	1 700	1 600	1 600	1 600	1 600	1 600	1 600
Завхан	1 700	1 700	1 700	1 700	1 700	1 700	1 600	1 600	1 600	1 600	1 600	1 600
Увс	1 700	1 700	1 700	1 700	1 700	1 700	1 600	1 600	1 600	1 600	1 600	1 600
Ховд	1 800	1 800	1 800	1 800	1 800	1 800	1 700	1 700	1 700	1 700	1 700	1 700
<b>Хангайн бүс</b>												
Архангай	1 800	1 800	1 800	1 800	1 800	1 800	1 800	1 800	1 800	1 800	1 800	1 800
Баянхонгор	1 600	1 600	1 600	1 600	1 600	1 600	1 600	1 600	1 600	1 600	1 600	1 600
Булган	1 800	1 800	1 800	1 800	1 800	1 800	1 800	1 800	1 800	1 800	1 800	1 800
Орхон	1 500	1 500	1 500	1 500	1 500	1 500	1 600	1 600	1 600	1 600	1 600	1 600
Өвөрхангай	1 600	1 600	1 600	1 600	1 600	1 600	1 500	1 500	1 500	1 500	1 500	1 500
Хөвсгөл	1 800	1 800	1 800	1 800	1 800	1 800	1 770	1 800	1 800	1 800	1 800	1 800
<b>Төвийн бүс</b>												
Говьсүмбэр	1 600	1 600	1 600	1 600	1 600	1 600	1 600	1 600	1 600	1 600	1 600	1 600
Дархан-Уул	1 694	1 670	1 670	1 670	1 670	1 670	1 694	1 670	1 670	1 670	1 670	1 670
Дорноговь	1 550	1 550	1 550	1 550	1 550	1 500	1 550	1 550	1 550	1 550	1 550	1 500
Дундговь	1 640	1 700	1 700	1 700	1 700	1 700	1 700	1 700	1 700	1 700	1 700	1 700
Өмнөговь	1 800	1 800	1 800	1 800	1 800	1 800	1 740	1 767	1 700	1 700	1 700	1 700
Сэлэнгэ	1 500	1 500	1 500	1 500	1 500	1 500	1 600	1 600	1 600	1 600	1 600	1 600
Төв	1 500	1 500	1 500	1 500	1 500	1 500	1 600	1 600	1 600	1 600	1 600	1 600
<b>Зүүн бүс</b>												
Дорнод	1 600	1 600	1 600	1 600	1 600	1 600	1 500	1 500	1 500	1 500	1 500	1 500
Сүхбаатар	1 570	1 570	1 570	1 570	1 570	1 570	1 500	1 500	1 500	1 500	1 500	1 500
Хэнтий	1 600	1 600	1 600	1 600	1 600	1 600	1 600	1 600	1 600	1 600	1 600	1 600

Аймаг	Сүү /савлаагүй/						А-80					
	1 сарын дундаж	1 сарын 30	2 сарын 06	2 сарын 14	2 сарын 20	2 сарын 27	1 сарын дундаж	1 сарын 30	2 сарын 06	2 сарын 14	2 сарын 20	2 сарын 27
<b>Баруун бүс</b>												
Баян-Өлгий	2 000	2 000	2 000	2 000	2 000		1 580	1 566	1 566	1 566	1 566	1 566
Говь-Алтай	1 920	2 000	2 100	2 100	2 100		1 700	1 720	1 720	1 720	1 720	1 720
Завхан	2 200	2 500	2 500	2 500	2 500		1 700	1 720	1 720	1 720	1 720	1 720
Увс	2 000	2 000	2 000	2 000	1 950		1 710	1 730	1 730	1 730	1 730	1 730
Ховд	2 000	2 000	2 000	2 000	2 000		1 748	1 750	1 750	1 750	1 750	1 790
<b>Хангайн бүс</b>												
Архангай	1 740	1 800	2 000	2 000	2 000		1 620	1 640	1 640	1 640	1 640	1 640
Баянхонгор	1 800	1 800	1 800	1 800	1 800		1 620	1 660	1 660	1 660	1 660	1 660
Булган	1 420	1 500	1 500	1 500	1 500		1 550	1 570	1 570	1 570	1 570	1 570
Орхон	1 480	1 500	1 700	1 700	1 500		1 560	1 590	1 590	1 590	1 590	1 590
Өвөрхангай	2 120	2 500	2 500	2 500	2 500		1 580	1 600	1 600	1 600	1 600	1 600
Хөвсгөл	1 740	2 000	2 300	2 300	2 300		1 650	1 650	1 650	1 650	1 650	1 650
<b>Төвийн бүс</b>												
Говьсүмбэр	1 000	1 000	1 000	1 000	1 000		1 480	1 488	1 500	1 500	1 500	1 500
Дархан-Уул	1 360	1 500	1 500	1 500	1 500		1 542	1 548	1 560	1 560	1 560	1 560
Дорноговь	2 060	2 100	2 100	2 100	2 100		1 527	1 550	1 550	1 550	1 550	1 550
Дундговь	1 760	1 700	1 700	1 700	1 800		1 580	1 590	1 590	1 590	1 590	1 590
Өмнөговь	2 500	2 500	2 500	2 500	2 500		1 650	1 680	1 680	1 680	1 680	1 680
Сэлэнгэ	1 000	1 000	1 500	1 500	1 500		1 540	1 540	1 540	1 540	1 540	1 540
Төв	1 500	1 500	1 500	-	1 500		1 600	1 600	1 600	1 600	1 600	1 600
<b>Зүүн бүс</b>												
Дорнод	1 380	1 500	1 600	1 600	1 500		1 630	1 660	1 660	1 660	1 660	1 660
Сүхбаатар	1 740	1 800	1 800	1 800	1 800		1 670	1 690	1 690	1 690	1 690	1 690
Хэнтий	1 260	1 300	1 400	1 400	1 400		1 600	1 620	1 620	1 620	1 620	1 620



Аймаг	Аи-92						ДТ					
	1 сарын дундаж	1 сарын 30	2 сарын 06	2 сарын 14	2 сарын 20	2 сарын 27	1 сарын дундаж	1 сарын 30	2 сарын 06	2 сарын 14	2 сарын 20	2 сарын 27
<b>Баруун бүс</b>												
Баян-Өлгий	1 893	1 900	1 900	1 900	1 900	1 900	1 890	1 900	1 900	1 900	1 875	
Говь-Алтай	2 030	2 050	2 050	2 050	2 050	2 050	2 030	2 050	2 050	2 050	2 050	
Завхан	2 000	2 020	2 020	2 020	2 020	2 020	2 000	2 020	2 020	2 020	2 020	
Увс	1 960	1 980	1 980	1 980	1 980	1 980	1 970	1 990	1 990	1 990	1 990	
Ховд	2 000	2 000	2 000	2 000	2 050	2 050	2 000	2 000	2 000	2 000	2 050	
<b>Хангайн бүс</b>												
Архангай	1 780	1 800	1 800	1 800	1 800	1 800	1 960	1 980	1 980	1 980	1 980	
Баянхонгор	1 826	1 850	1 850	1 850	1 850	1 850	1 906	1 930	1 930	1 930	1 930	
Булган	1 700	1 720	1 720	1 720	1 720	1 720	1 790	1 810	1 810	1 810	1 810	
Орхон	1 640	1 670	1 670	1 670	1 670	1 670	1 770	1 800	1 800	1 800	1 800	
Өвөрхангай	1 730	1 750	1 750	1 750	1 750	1 750	1 930	1 950	1 950	1 950	1 950	
Хөвсгөл	1 900	1 900	1 900	1 900	1 900	1 900	1 950	1 950	1 950	1 950	1 950	
<b>Төвийн бүс</b>												
Говьсүмбэр	1 725	1 726	1 750	1 750	1 750	1 750	1 850	1 850	1 850	1 850	1 850	
Дархан-Уул	1 649	1 660	1 660	1 660	1 660	1 660	1 775	1 794	1 794	1 794	1 794	
Дорноговь	1 780	1 800	1 800	1 800	1 800	1 800	1 880	1 900	1 900	1 900	1 900	
Дундговь	1 810	1 820	1 820	1 820	1 820	1 820	1 890	1 900	1 900	1 900	1 900	
Өмнөговь	1 880	1 900	1 900	1 900	1 900	1 900	1 900	1 920	1 920	1 920	1 920	
Сэлэнгэ	1 690	1 700	1 700	1 700	1 700	1 700	1 824	1 830	1 830	1 830	1 830	
Төв	1 700	1 700	1 700	1 700	1 700	1 700	1 800	1 800	1 800	1 800	1 800	
<b>Зүүн бүс</b>												
Дорнод	1 860	1 890	1 890	1 890	1 890	1 890	1 910	1 940	1 940	1 940	1 940	
Сүхбаатар	1 910	1 930	1 930	1 930	1 930	1 930	1 940	1 960	1 960	1 960	1 960	
Хэнтий	1 830	1 850	1 850	1 850	1 850	1 850	1 890	1 910	1 910	1 910	1 910	

**Улаанбаатар хотын автобензин, дизель, хийн түлшний дундаж үнэ, шатахуун түгээх станцаар**  
(2013 оны 2-р сарын 20-ны байдлаар)

		Жаст ойл	Петровис	Магнай трейд	Сод монгол	Шунхлай
1	Аи-95		1850		1850	1850
2	Аи-80	1580	1580	1580	1580	1580
3	Аи-92	1670	1670	1670	1670	1670
4	Дизель түлш	1800	1800	1800	1800	1800

Ноолуурын үнэ, 2013 оны 1-р сарын 2-ноос 2013 оны 2-р сарын 20-ны байдлаар, аймгаар

Хүснэгт 6.

	Ноолуур, кг		Ноолуур, кг		Ноолуур, кг		Ноолуур, кг		Ноолуур, кг		Ноолуур, кг		Ноолуур, кг		Ноолуур, кг	
	Цагаан	Бор	Цагаан	Бор	Цагаан	Бор	Цагаан	Бор	Цагаан	Бор	Цагаан	Бор	Цагаан	Бор	Цагаан	Бор
Нэр	I.02		I.09		I.16		I.23		I.30		II.06		II.14		II.20	
Архангай	43000	43000	43000	43000	43000	43000	43000	43000	44000	44000	44000	44000	44000	44000	44000	44000
Баян-Өлгий	51000	51000	51000	51000	50000	50000	51000	51000	50000	50000	50000	50000	49000	49000	50000	50000
Баянхонгор	40000	40000	40000	40000	40000	40000	40000	40000	42000	42000	50000	50000	50000	50000	50000	50000
Булган	-	41000	-	40000	-	40000	-	41000	-	41000	-	41000	-	40000	-	41000
Говь-Алтай	50000	50000	48000	48000	48000	48000	48000	48000	48000	48000	48000	48000	48000	48000	48000	48000
Дорноговь	40000	40000	42000	42000	42000	42000	42000	42000	42000	42000	42000	42000	42000	42000	42000	42000
Дорнод	-	-	-	-	-	-	-	-	-	-	-	-	-	-	-	-
Дундговь	42000	42000	43000	43000	43000	43000	43000	43000	45000	45000	47000	47000	47000	47000	47000	47000
Завхан	40000	40000	40000	40000	40000	40000	40000	40000	40000	40000	40000	40000	40000	40000	45000	45000
Өвөрхангай	43000	43000	43000	43000	43000	43000	43000	43000	43000	43000	43000	43000	43000	43000	43000	43000
Өмнөговь	41000	41000	42000	42000	45000	45000	48000	48000	48000	48000	49000	49000	49000	49000	50000	50000
Сүхбаатар	38000	38000	38000	38000	38000	38000	38000	38000	38000	38000	40000	38000	40000	38000	40000	38000
Сэлэнгэ	-	-	-	-	-	-	-	-	-	-	-	-	-	-	-	-
Төв	-	-	-	-	-	-	-	-	-	-	-	-	-	-	-	-
Увс	-	-	-	-	-	-	-	-	-	-	-	-	-	-	-	40000
Ховд	40000	40000	-	-	40000	40000	40000	40000	40000	40000	40000	40000	40000	40000	40000	40000
Хөвсгөл	45000	43000	45000	43000	45000	43000	45000	43000	45000	43000	45000	43000	45000	43000	45000	43000
Хэнтий	-	-	-	-	-	-	-	-	-	-	-	-	-	-	-	-
Дархан-Уул	40000	40000	40000	40000	40000	40000	40000	40000	40000	40000	40000	40000	40000	40000	45000	45000
<b>Улаанбаатар</b>	<b>53000</b>	-	<b>53000</b>	-	<b>53000</b>	-	<b>53000</b>	-	<b>53000</b>	-	<b>53000</b>	-	-	-	-	-
Орхон	40000	40000	45000	43000	45000	45000	52000	50000	52000	50000	45000	45000	45000	45000	50000	48000
Говьсүмбэр	40000	30000	40000	30000	40000	30000	40000	30000	40000	30000	40000	30000	40000	30000	40000	30000

Тэмдэглэе:

\* - Улаанбаатар хотод "Эмээлт" түүхий эдийн захын үнэ