

## ТАНИЛЦУУЛГА

*Хүнсний гол нэрийн барааны үнэ,  
2012 оны 12-р сарын 19-ний байдлаар*

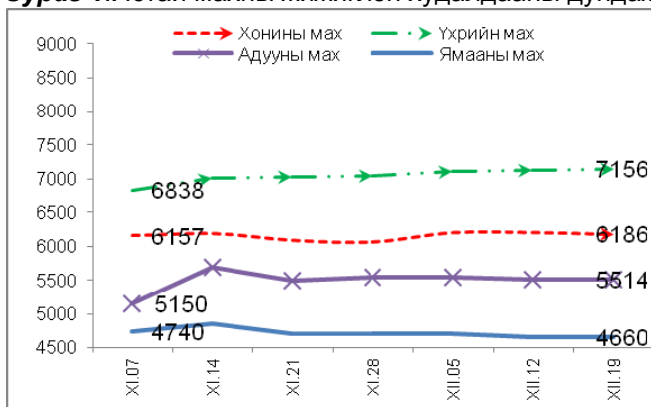
2012 оны 12-р сарын 19-ний байдлаар гол нэрийн барааны үнийг дүнгээр нь өмнөх сарын дундаж үнэтэй харьцуулахад 1.3 хувь, өмнөх 7 хоногийн дундаж үнэтэй харьцуулахад 0.2 хувиар өссөн байна.

**Махны дундаж үнэ:** 2012 оны 12-р сарын 19-ний байдлаар өмнөх сарын дундаж үнэтэй харьцуулахад ямааны махны үнэ 1.9 хувиар буурсан бол, үхрийн махны үнэ 1.4-2.5 хувь, хонины ястай махны үнэ 0.9 хувь, адууны махны үнэ 0.7 хувиар өссөн байна.

Махны үнийг өмнөх 7 хоногийн үнэтэй харьцуулахад үхрийн махны үнэ 0.3-0.4 хувиар өссөн бөгөөд харин хонины ястай махны үнэ 0.5 хувиар буурч, адууны болон ямааны махны үнэ тогтвортой байв.

2012 оны 12-р сарын 19-ний байдлаар 1 кг хонины /ястай/ махны үнэ дунджаар 6186 төгрөг, хонины цул мах 6540 төгрөг, үхрийн /ястай/ мах 7156 төгрөг, үхрийн цул мах 8256 төгрөг, ямааны мах 4660 төгрөг, адууны мах 5514 төгрөгийн үнэтэй байлаа (Зураг 1; 2).

**Зураг 1.** Ястай махны жижиглэн худалдааны дундаж үнэ **Зураг 2.** Цул махны жижиглэн худалдааны дундаж үнэ

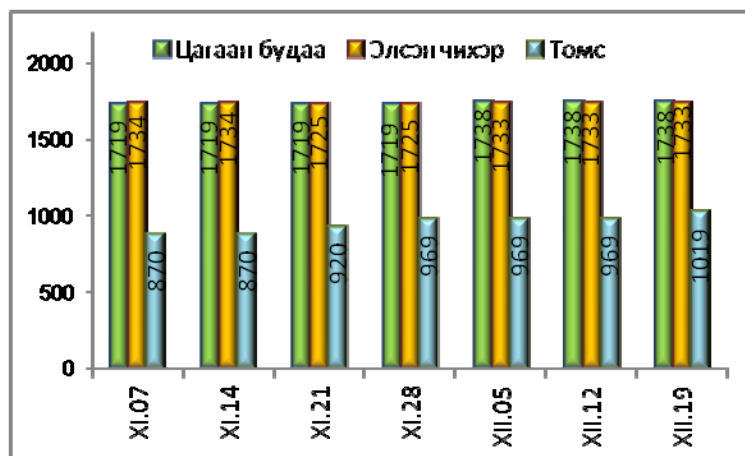


**Гурилын үнэ:** 2012 оны 12-р сарын 19-ний байдлаар гурилын үнийг өмнөх сарын дундаж үнэтэй харьцуулахад савласан дээд гурилын үнэ 2.6 хувиар өсч, задгай 1-р зэргийн гурилын үнэ тогтвортой байв. Өмнөх 7 хоногийн дундаж үнэтэй харьцуулахад савласан дээд гурилын үнэ 1.3 хувиар өсчээ.

**Будаа, элсэн чихрийн дундаж үнэ:** 2012 оны 12-р сарын 19-ний байдлаар элсэн чихрийн үнийг өмнөх сарын үнэтэй харьцуулахад 0.2 хувиар өссөн бол, өмнөх 7 хоногийнхтой харьцуулахад тогтвортой байна.

Цагаан будааны үнийг өмнөх сарын дундаж үнэтэй харьцуулахад 1.1 хувиар өссөн бол, өмнөх 7 хоногийнхтой харьцуулахад тогтвортой байна (Зураг 3).

**Зураг 3**



**Төмс, хүнсний ногооны дундаж үнэ:** 2012 оны 12-р сарын 19-ний байдлаар төмс, хүнсний ногооны үнийг өмнөх сарын дундаж үнэтэй харьцуулахад төмсний үнэ 12.3 хувь, луувангийн үнэ 17.2 хувь, байцааны үнэ 4.2 хувиар өссөн бол, сонгины үнэ тогтвортой байв.

Өмнөх 7 хоногийн дундаж үнэтэй харьцуулахад төмсний үнэ 5.2 хувь, луувангийн үнэ 1.8 хувиар өссөн бол, байцаа, сонгины үнэ тогтвортой байна.

**Сүү, өндөг, ургамлын тос, цөцгийн тосны дундаж үнэ:** 2012 оны 12-р сарын 19-ний байдлаар өмнөх сарын дундаж үнэтэй харьцуулахад задгай сүүний үнэ 1.8 хувь, 500 граммын савласан сүүний үнэ 0.8 хувиар өссөн бол, 1 литрийн савласан сүүний үнэ 1.1 хувиар буурчээ.

Өмнөх 7 хоногийн дундаж үнэтэй харьцуулахад сүүний үнэ тогтвортой байна.

Ургамлын тосны үнийг өмнөх сарын дундаж үнэтэй харьцуулахад 1.1 хувиар буурсан бол, өмнөх 7 хоногийн үнэтэй харьцуулахад тогтвортой байна. Харин цөцгийн тосны үнэ тогтвортой байлаа.

### **Хүнсний гол нэрийн барааны үнэ, аймгаар**

Хүнсний гол нэрийн барааны 7 хоногийн үнийн судалгаанд аймгийн төвүүдээс гурил, хонь, ямаа, үхрийн мах, цагаан будаа, шингэн сүү, элсэн чихрийн үнийг судалдаг (Хавсралт хүснэгт 3).

**Гурилын үнэ:** 2012 оны 12-р сарын 19-ний байдлаар аймгийн төвүүдийн хүнсний зах, дэлгүүрт хэрэглээ ихтэй 1-р зэргийн гурилын үнэ 630-950 төгрөгийн хооронд худалдаалагдаж байна. Гурилын үнийг өмнөх 7 хоногийнхтой харьцуулахад бүх аймагт тогтвортой байв.

Дорнод аймагт 1-р зэргийн гурилын үнэ хямд буюу 630 төгрөг байхад, Хөвсгөл аймагт 950 төгрөг байгаа нь өндөр үнэ байна.

**Махны үнэ:** 2012 оны 12-р сарын 19-ний байдлаар хонины махны үнэ өмнөх 7 хоногийнхоос Ховд, Баянхонгор, Орхон, Хөвсгөл, Дархан-Уул, Дорноговь, Дорнод аймагт 200-1500 төгрөгөөр өсч, Баян-Өлгий, Өвөрхангай аймагт 100-166 төгрөгөөр хямдарчээ. Хонины махны үнэ Ховд аймагт 7500 төгрөг байгаа нь өндөр бөгөөд Баянхонгор аймагт 4500 төгрөг байгаа нь хамгийн хямд үнэ байв.

Үхрийн махны үнэ өмнөх 7 хоногийнхоос Баян-Өлгий аймагт 250 төгрөгөөр буурч, Ховд, Хөвсгөл, Дархан-Уул, Дорноговь, Дорнод аймагт 100-1000 төгрөгөөр өсчээ. Үхрийн махны үнэ Ховд аймагт 7500 төгрөг байгаа нь хамгийн өндөр үнэ бөгөөд Баян-Өлгий аймагт 5000 төгрөгөөр зарагдсан нь хямд үнэ байв.

Ямааны махны үнэ Говь-Алтай, Орхон, Дундговь аймагт 100-500 төгрөгөөр буурч, Баянхонгор, Өвөрхангай, Хөвсгөл, Дархан-Уул, Дорноговь, Өмнөговь, Төв, Дорнод аймагт 100-500 төгрөгөөр өссөн байна. Ямааны мах Баянхонгор аймагт хямд 3500 төгрөг байхад, Завхан, Ховд, Архангай, Хөвсгөл, Сэлэнгэ, Дорнод аймагт 5000 төгрөгөөр зарагдаж буй нь хамгийн өндөр үнэ байна.

**Малын сүүний үнэ:** 2012 оны 12-р сарын 19-ний байдлаар малын сүү аймгуудад 1000-2500 төгрөгийн үнэтэй худалдаалагдаж байна. Сүүний үнэ Завхан, Ховд, Булган, Хөвсгөл аймагт 200-500 төгрөгөөр өссөн байна. Өмнөговь аймагт хамгийн /2500 төг/ өндөр үнэтэй байна.

**Цагаан будаа, элсэн чихрийн үнэ:** 2012 оны 12-р сарын 19-ний байдлаар цагаан будааны үнийг өмнөх 7 хоногийнхтой харьцуулахад Сүхбаатар аймагт 30 төгрөгөөр буурчээ. Аймгуудад цагаан будаа 1 кг нь 1500-1800 төгрөгөөр худалдаалагдаж байна.

Элсэн чихрийн үнийг өмнөх 7 хоногийн үнэтэй харьцуулахад Өмнөговь аймагт 30 төгрөгөөр өсч, Сүхбаатар аймагт 30 төгрөгөөр буурсан. Аймгуудад элсэн чихэр 1 кг нь 1500-1800 төгрөгийн хооронд худалдаалагдаж байна.

**Улаанбаатар хотын гол нэрийн зарим барааны үнэ, үнийн индекс**

(2012 оны 12-р сарын 19-ний байдлаар өмнөх сар болон 7 хоногийн дундаж үнэтэй харьцуулснаар)

**Хүснэгт 1.**

№	Барааны нэр	2012 он			XII - 19 %	XII - 19 %
		11 сарын	12 сарын			
		дундаж үнэ	12-ны үнэ	19-ний үнэ	XI сар	XII - 12
1	"Алтан тариа" дээд, савласан, кг	901	912	924	102.6	101.3
	гурил I зэрэг, задгай, кг	703	703	703	100.0	100.0
2	Талх "Атар", 600 гр	658	658	658	100.0	100.0
	"Зууван чех", 600 гр	924	924	924	100.0	100.0
3	Цагаан будаа, кг	1 719	1 738	1 738	101.1	100.0
4	Хонины мах, ястай, кг	6 133	6 214	6 186	100.9	99.5
5	Үхрийн мах, ястай, кг	6 982	7 133	7 156	102.5	100.3
6	Үхрийн мах, цул, кг	8 138	8 222	8 256	101.4	100.4
7	Адууны мах, ястай, кг	5 473	5 514	5 514	100.7	100.0
8	Ямааны мах, ястай, кг	4 750	4 660	4 660	98.1	100.0
9	Сүү задгай, л	1 140	1 160	1 160	101.8	100.0
	"Элекстер", 0.5 л	620	625	625	100.8	100.0
	"Шинэ Сүү", л	1 590	1 573	1 573	98.9	100.0
10	Тараг, савласан, 900 гр, "Цөцгийтэй"	1 570	1 601	1 601	102.0	100.0
11	Цөцгийн тос, 250 гр	2 210	2 210	2 210	100.0	100.0
12	Ургамлын тос, "Кларина", л	2 726	2 696	2 696	98.9	100.0
13	Элсэн чихэр, кг	1 730	1 733	1 733	100.2	100.0
14	Ногоон цай, савласан, 2 кг	3 782	3 780	3 780	99.9	100.0
15	Өндөг, ш	269	269	269	100.0	100.0
16	Алим, "Фүжи" сортын, кг	3 778	3 779	3 829	101.3	101.3
17	Төмс, дотоод, кг	907	969	1 019	112.3	105.2
18	Лууван, дотоод, кг	990	1 140	1 160	117.2	101.8
19	Байцаа, импортын, кг	928	967	967	104.2	100.0
21	Сонгино, бөөрөнхий, импортын, кг	1 074	1 074	1 074	100.0	100.0
22	Шатахуун Аи-80 автобензин, л	1 480	1 480	1 480	100.0	100.0
	Аи-92 автобензин, л	1 570	1 570	1 570	100.0	100.0
	Дизелийн түлш, л	1 700	1 700	1 700	100.0	100.0
<b>ДҮН</b>					<b>101.3</b>	<b>100.2</b>

2012 оны 12-р сарын 19-ний байдлаар гол нэрийн барааны үнийг дүнгээр нь өмнөх сарын дундаж үнэтэй харьцуулахад 1.3 хувь, өмнөх 7 хоногийн дундаж үнэтэй харьцуулахад 0.2 хувиар өссөн байна.

## Улаанбаатар хотын хүнсний гол нэрийн барааны үнэ, хүнсний зах, дэлгүүрээр

2012 оны 12-р сарын 19-ний байдлаар

Хүснэгт 2.

		хэмжих нэгж	"Баянзүрх" зах	"Номин" Хайпер-маркет	"Хүчит шонхор" зах	"Бөмбөгөр" ХТ	"Меркури" зах	"Барс" ХТ	"Таван эрдэнэ" зах	"Хар хорин" зах	"Марко" супер-маркет	"Макс" супер-маркет	Дундаж үнэ	
1	"Алтан тариа" задгай гурил	дээд	кг	800	829	800	800		800	850	900	900	900	842
		1-р зэрэг	кг	700	719	700	650		700	750	650	690	772	703
		2-р зэрэг	кг	600		500	500		500		500	600	550	536
2	"Алтан тариа" савласан гурил	дээдийн дээд	кг	1200		1100	1100	1200	1100	1150	1100	1130	1210	1143
		дээд	кг	900	969	900	800	1000	850	950	900	1050	920	924
		1-р зэрэг	кг	750	769	750	750	900	700	850	750	850	810	788
		2-р зэрэг	кг	600		550	550	800	500	550	600	580	600	592
3	"Алейка" дээд гурил	кг	900	1149	850	900	1200	850	1100	850		990	977	
4	Сүү	Сүү ХК 1л	л	1500	1639	1650	1550		1550	1700		1420	1573	
		Сүү ХК 0.5л	л	650	650	600	550	750	500	700	600	700	550	625
		Задгай	л	1200		1200		1200	1000	1200				1160
5	Тараг, Цөцгийтэй	л	1600	1680	1600	1550	1600	1600	1600	1600	1600	1580	1601	
6	Талх	Атар	ш	630	630	650	630	700	650	700	630	700	660	658
		Зууван чех	ш	900	939	900	830	1000	900	950	900	970	950	924
7	Будаа	цагаан	кг	1600	2229	1500	1600	2000	1500	1700	1700	1800	1750	1738
		шар	кг	1500	2099	1400	1300		1400	1600	1500	2000	1920	1635
8	Цөцгийн тос, 250 гр	кг	2200	2140	2300	2300	2400	2100	2200		2300	1950	2210	
9	Ургамлын тос	л	2700	2729	2600	2500	2800	2500	2700	2600	2800	3030	2696	
10	Ногоон цай, Гүрж	кг	3800		3800	3800		3800		3700			3780	
11	Элсэн чихэр	кг	1600	2179	1600	1500	1900	1500	1600	1600	2050	1800	1733	
12	Хонины мах	ястай	кг	5500		5300	6500	8200	6000	6500	5300			6186
		цул	кг	6300		6000	7300		6600	6500				6540
13	Үхрийн мах	ястай	кг	6500		6400	7200	8500	6800	7500	6500	7500	7500	7156
		цул	кг	7800		7500	8200	9500	8000	8500	7500	8800	8500	8256
14	Адууны мах, ястай	кг	4800		4900	5800		5500	5800	5300	6500		5514	
15	Ямааны мах, ястай	кг	4500		4500	5000		4800		4500			4660	
16	Төмс	монгол	кг	800	1099	800	1200	1500	800	1200	800	1000	990	1019
		хятад	кг	500		600	700		500	800	600			617
17	Лууван	монгол	кг	1000	1200	700	1200	1500	900	1100	1000	1500	1500	1160
		хятад	кг	800			800							800
18	Байцаа	кг	900	999	900	1000	1200	900	1000	800	1000		967	
19	Манжин	кг	900	799	700	1000	1500	900	1500	1000	1000		1033	
20	Сонгино, хятад бөөрөнхий	кг	1000	1140	1000	1000	1000	1000	1000	900	1500	1200	1074	
21	Алим, фүжи	кг	3500	3800	3000	3500	4500	3500	3500	3500	4500	4990	3829	
22	Өндөг, ОХУ	ш	280	310	220	250	300	240	260	250	280	298	269	

Улаанбаатар хот болон аймгийн төвүүдэд зарагдаж байгаа хүнсний гол нэрийн барааны үнэ,  
2012 оны 12-р сарын 19-ний байдлаар

Аймаг	1-р зэргийн гурил							Хонины мах						
	11 сарын 7	11 сарын 14	11 сарын 21	11 сарын 28	12 сарын 05	12 сарын 12	12 сарын 19	11 сарын 7	11 сарын 14	11 сарын 21	11 сарын 28	12 сарын 05	12 сарын 12	12 сарын 19
<b>Улсын дундаж</b>	<b>774</b>	<b>776</b>	<b>776</b>	<b>776</b>	<b>775</b>	<b>777</b>	<b>777</b>	<b>5 464</b>	<b>5 532</b>	<b>5 430</b>	<b>5 378</b>	<b>5 376</b>	<b>5 390</b>	<b>5 515</b>
<b>Баруун бүсийн дундаж үнэ</b>	<b>852</b>	<b>852</b>	<b>852</b>	<b>852</b>	<b>852</b>	<b>852</b>	<b>852</b>	<b>5 460</b>	<b>5 650</b>	<b>5 430</b>	<b>5 510</b>	<b>5 433</b>	<b>5 533</b>	<b>5 800</b>
Баян-Өлгий	760	760	760	760	760	760	760	5 500	5 650	5 350	5 550	5 666	5 666	5 500
Говь-Алтай	900	900	900	900	900	900	900	4 500	4 800	4 000	4 500	4 000	5 000	5 000
Завхан	800	800	800	800	800	800	800	5 500	5 500	5 500	5 500	5 500	5 500	5 500
Увс	900	900	900	900	900	900	900	5 000	5 500	5 500	5 500	5 500	5 500	5 500
Ховд	900	900	900	900	900	900	900	6 800	6 800	6 800	6 500	6 500	6 000	7 500
<b>Хангайн бүсийн дундаж үнэ</b>	<b>772</b>	<b>772</b>	<b>772</b>	<b>772</b>	<b>772</b>	<b>780</b>	<b>780</b>	<b>5 367</b>	<b>5 367</b>	<b>5 283</b>	<b>5 250</b>	<b>5 317</b>	<b>5 300</b>	<b>5 383</b>
Архангай	670	670	670	670	670	670	670	6 000	5 800	5 500	5 500	5 800	5 800	5 800
Баянхонгор	860	860	860	860	860	860	860	4 200	4 200	4 200	4 500	4 200	4 300	4 500
Булган	800	800	800	800	800	850	850	5 500	5 500	5 500	5 000	5 000	5 000	5 000
Орхон	650	650	650	650	650	650	650	5 500	5 500	5 300	5 500	5 500	5 500	5 800
Өвөрхангай	700	700	700	700	700	700	700	5 000	5 200	5 200	5 000	5 200	5 000	4 900
Хөвсгөл	950	950	950	950	950	950	950	6 000	6 000	6 000	6 000	6 200	6 200	6 300
<b>Төвийн бүсийн дундаж үнэ</b>	<b>744</b>	<b>744</b>	<b>744</b>	<b>744</b>	<b>743</b>	<b>743</b>	<b>743</b>	<b>5 550</b>	<b>5 507</b>	<b>5 471</b>	<b>5 300</b>	<b>5 300</b>	<b>5 271</b>	<b>5 364</b>
Говьсүмбэр	650	650	650	650	640	640	640	5 000	4 800	4 800	4 800	4 800	4 600	4 600
Дархан-Уул	810	810	810	810	810	810	810	5 800	5 800	5 500	5 500	5 500	5 500	5 800
Дорноговь	700	700	700	700	700	700	700	5 250	5 250	5 000	5 000	5 000	5 000	5 350
Дундговь	850	850	850	850	850	850	850	4 800	4 700	5 000	5 000	5 000	5 000	5 000
Өмнөговь	850	850	850	850	850	850	850	6 000	6 000	6 000	6 000	6 000	6 000	6 000
Сэлэнгэ	700	700	700	700	700	700	700	6 500	6 500	6 500	5 300	5 300	5 300	5 300
Төв	650	650	650	650	650	650	650	5 500	5 500	5 500	5 500	5 500	5 500	5 500
<b>Зүүн бүсийн дундаж үнэ</b>	<b>743</b>	<b>753</b>	<b>753</b>	<b>753</b>	<b>753</b>	<b>753</b>	<b>753</b>	<b>5 233</b>	<b>5 500</b>	<b>5 400</b>	<b>5 367</b>	<b>5 300</b>	<b>5 333</b>	<b>5 433</b>
Дорнод	630	630	630	630	630	630	630	5 200	5 500	5 700	5 600	5 400	5 500	5 800
Сүхбаатар	800	830	830	830	830	830	830	5 000	5 500	5 500	5 500	5 500	5 500	5 500
Хэнтий	800	800	800	800	800	800	800	5 500	5 500	5 000	5 000	5 000	5 000	5 000
<b>Улаанбаатар</b>	<b>703</b>	<b>703</b>	<b>703</b>	<b>703</b>	<b>703</b>	<b>703</b>	<b>703</b>	<b>6 157</b>	<b>6 200</b>	<b>6 100</b>	<b>6 075</b>	<b>6 213</b>	<b>6 213</b>	<b>6 186</b>

Аймаг	Үхрийн мах							Ямааны мах						
	11 сарын 7	11 сарын 14	11 сарын 21	11 сарын 28	12 сарын 05	12 сарын 12	12 сарын 19	11 сарын 7	11 сарын 14	11 сарын 21	11 сарын 28	12 сарын 05	12 сарын 12	12 сарын 19
<b>Улсын дундаж</b>	<b>6 491</b>	<b>6 519</b>	<b>6 441</b>	<b>6 352</b>	<b>6 410</b>	<b>6 456</b>	<b>6 515</b>	<b>4 556</b>	<b>4 594</b>	<b>4 482</b>	<b>4 455</b>	<b>4 403</b>	<b>4 440</b>	<b>4 524</b>
<b>Баруун бүсийн дундаж үнэ</b>	<b>6 410</b>	<b>6 360</b>	<b>6 290</b>	<b>6 000</b>	<b>6 000</b>	<b>6 050</b>	<b>6 200</b>	<b>4 330</b>	<b>4 370</b>	<b>4 130</b>	<b>4 300</b>	<b>4 253</b>	<b>4 493</b>	<b>4 453</b>
Баян-Өлгий	5 750	5 500	5 150	5 000	5 000	5 250	5 000	4 850	4 750	4 350	4 400	4 666	4 666	4 666
Говь-Алтай	7 000	7 000	7 000	6 000	6 000	6 000	6 000	3 500	3 800	3 000	3 500	3 000	4 000	3 800
Завхан	7 000	7 000	7 000	7 000	7 000	7 000	7 000	4 500	4 500	4 500	5 000	5 000	5 000	5 000
Увс	5 500	5 500	5 500	5 500	5 500	5 500	5 500	3 800	3 800	3 800	3 800	3 800	3 800	3 800
Ховд	6 800	6 800	6 800	6 500	6 500	6 500	7 500	5 000	5 000	5 000	4 800	4 800	5 000	5 000
<b>Хангайн бүсийн дундаж үнэ</b>	<b>6 400</b>	<b>6 383</b>	<b>6 250</b>	<b>6 333</b>	<b>6 367</b>	<b>6 533</b>	<b>6 550</b>	<b>4 367</b>	<b>4 333</b>	<b>4 308</b>	<b>4 350</b>	<b>4 367</b>	<b>4 333</b>	<b>4 400</b>
Архангай	6 300	6 300	6 500	6 500	6 500	6 500	6 500	5 000	5 000	4 800	5 000	5 000	5 000	5 000
Баянхонгор	6 000	6 000	6 000	6 500	6 000	6 500	6 500	3 500	3 500	3 200	3 800	3 200	3 500	3 800
Булган	6 500	7 000	6 000	6 000	6 000	6 500	6 500	4 000	3 500	3 500	3 500	3 500	4 000	4 000
Орхон	6 600	6 500	6 000	6 000	6 500	6 500	6 500	4 200	4 500	4 300	4 000	4 500	4 500	4 000
Өвөрхангай	7 000	6 500	7 000	7 000	7 000	7 000	7 000	4 500	4 500	5 050	4 800	5 000	4 000	4 100
Хөвсгөл	6 000	6 000	6 000	6 000	6 200	6 200	6 300	5 000	5 000	5 000	5 000	5 000	5 000	5 500
<b>Төвийн бүсийн дундаж үнэ</b>	<b>6 830</b>	<b>6 810</b>	<b>6 720</b>	<b>6 550</b>	<b>6 633</b>	<b>6 533</b>	<b>6 550</b>	<b>4 821</b>	<b>4 807</b>	<b>4 743</b>	<b>4 529</b>	<b>4 457</b>	<b>4 436</b>	<b>4 643</b>
Говьсүмбэр	6 300	6 300	6 300	6 300	6 300	6 300	6 300	4 700	4 700	4 700	4 700	4 700	4 600	4 600
Дархан-Уул	6 750	6 750	6 500	6 500	6 500	6 400	6 600	5 000	5 000	4 500	4 500	4 500	4 500	5 100
Дорноговь	7 300	7 200	7 000	7 000	7 000	7 000	7 350	4 250	4 250	4 000	4 000	4 000	4 050	4 300
Дундговь	-	-	-	6 500	-	6 500	6 500	4 500	4 400	4 500	4 500	4 200	4 100	4 000
Өмнөговь	-	-	-	-	7 000	-	-	5 000	5 000	5 000	5 000	4 500	4 500	5 000
Сэлэнгэ	6 800	6 800	6 800	6 000	6 000	6 000	6 000	6 000	6 000	6 000	5 000	5 000	5 000	5 000
Төв	7 000	7 000	7 000	7 000	7 000	7 000	-	4 300	4 300	4 500	4 000	4 300	4 300	4 500
<b>Зүүн бүсийн дундаж үнэ</b>	<b>6 300</b>	<b>6 567</b>	<b>6 600</b>	<b>6 567</b>	<b>6 500</b>	<b>6 600</b>	<b>6 700</b>	<b>4 633</b>	<b>4 900</b>	<b>4 733</b>	<b>4 667</b>	<b>4 500</b>	<b>4 500</b>	<b>4 567</b>
Дорнод	6 400	6 700	6 800	6 700	6 500	6 500	6 800	5 100	5 200	5 200	5 000	5 000	5 000	5 200
Сүхбаатар	6 000	6 500	6 500	6 500	6 500	6 500	6 500	3 800	4 500	4 500	4 500	4 000	4 000	4 000
Хэнтий	6 500	6 500	6 500	6 500	6 500	6 800	6 800	5 000	5 000	4 500	4 500	4 500	4 500	4 500
<b>Улаанбаатар</b>	<b>6 838</b>	<b>7 011</b>	<b>7 033</b>	<b>7 044</b>	<b>7 111</b>	<b>7 133</b>	<b>7 156</b>	<b>4 740</b>	<b>4 860</b>	<b>4 700</b>	<b>4 700</b>	<b>4 700</b>	<b>4 660</b>	<b>4 660</b>

Аймаг	Элсэн чихэр							Цагаан будаа						
	11 сарын 7	11 сарын 14	11 сарын 21	11 сарын 28	12 сарын 05	12 сарын 12	12 сарын 19	11 сарын 7	11 сарын 14	11 сарын 21	11 сарын 28	12 сарын 05	12 сарын 12	12 сарын 19
<b>Улсын дундаж</b>	<b>1 652</b>	<b>1 649</b>	<b>1 653</b>	<b>1 658</b>	<b>1 657</b>	<b>1 662</b>	<b>1 662</b>	<b>1 634</b>	<b>1 640</b>	<b>1 642</b>	<b>1 642</b>	<b>1 646</b>	<b>1 637</b>	<b>1 636</b>
<b>Баруун бүсийн</b>														
<b>дундаж үнэ</b>	<b>1 720</b>	<b>1 720</b>	<b>1 720</b>	<b>1 740</b>	<b>1 740</b>	<b>1 740</b>	<b>1 740</b>	<b>1 640</b>	<b>1 640</b>	<b>1 640</b>	<b>1 640</b>	<b>1 640</b>	<b>1 640</b>	<b>1 640</b>
Баян-Өлгий	1 800	1 800	1 800	1 800	1 800	1 800	1 800	1 700	1 700	1 700	1 700	1 700	1 700	1 700
Говь-Алтай	1 600	1 600	1 600	1 700	1 700	1 700	1 700	1 600	1 600	1 600	1 600	1 600	1 600	1 600
Завхан	1 700	1 700	1 700	1 700	1 700	1 700	1 700	1 600	1 600	1 600	1 600	1 600	1 600	1 600
Увс	1 700	1 700	1 700	1 700	1 700	1 700	1 700	1 600	1 600	1 600	1 600	1 600	1 600	1 600
Ховд	1 800	1 800	1 800	1 800	1 800	1 800	1 800	1 700	1 700	1 700	1 700	1 700	1 700	1 700
<b>Хангайн бүсийн</b>														
<b>дундаж үнэ</b>	<b>1 667</b>	<b>1 667</b>	<b>1 683</b>	<b>1 683</b>	<b>1 667</b>	<b>1 683</b>	<b>1 683</b>	<b>1 683</b>	<b>1 700</b>	<b>1 700</b>	<b>1 700</b>	<b>1 700</b>	<b>1 667</b>	<b>1 667</b>
Архангай	1 700	1 700	1 800	1 800	1 700	1 800	1 800	1 700	1 700	1 800	1 800	1 700	1 800	1 800
Баянхонгор	1 600	1 600	1 600	1 600	1 600	1 600	1 600	1 600	1 600	1 600	1 600	1 600	1 600	1 600
Булган	1 800	1 800	1 800	1 800	1 800	1 800	1 800	2 000	2 000	2 000	2 000	2 000	1 800	1 800
Орхон	1 500	1 500	1 500	1 500	1 500	1 500	1 500	1 600	1 600	1 600	1 600	1 600	1 600	1 600
Өвөрхангай	1 600	1 600	1 600	1 600	1 600	1 600	1 600	1 500	1 600	1 500	1 500	1 600	1 500	1 500
Хөвсгөл	1 800	1 800	1 800	1 800	1 800	1 800	1 800	1 700	1 700	1 700	1 700	1 700	1 700	1 700
<b>Төвийн бүсийн</b>														
<b>дундаж үнэ</b>	<b>1 607</b>	<b>1 607</b>	<b>1 607</b>	<b>1 607</b>	<b>1 603</b>	<b>1 603</b>	<b>1 607</b>	<b>1 629</b>	<b>1 636</b>	<b>1 629</b>	<b>1 629</b>	<b>1 636</b>	<b>1 636</b>	<b>1 636</b>
Говьсүмбэр	1 600	1 600	1 600	1 600	1 600	1 600	1 600	1 600	1 600	1 600	1 600	1 600	1 600	1 600
Дархан-Уул	1 700	1 700	1 700	1 700	1 700	1 700	1 700	1 700	1 700	1 700	1 700	1 700	1 700	1 700
Дорноговь	1 550	1 550	1 550	1 550	1 550	1 550	1 550	1 550	1 550	1 550	1 550	1 550	1 550	1 550
Дундговь	1 600	1 600	1 600	1 600	1 600	1 600	1 600	1 650	1 650	1 650	1 650	1 700	1 700	1 700
Өмнөговь	1 800	1 800	1 800	1 800	1 770	1 770	1 800	1 700	1 750	1 700	1 700	1 700	1 700	1 700
Сэлэнгэ	1 500	1 500	1 500	1 500	1 500	1 500	1 500	1 600	1 600	1 600	1 600	1 600	1 600	1 600
Төв	1 500	1 500	1 500	1 500	1 500	1 500	1 500	1 600	1 600	1 600	1 600	1 600	1 600	1 600
<b>Зүүн бүсийн</b>														
<b>дундаж үнэ</b>	<b>1 590</b>	<b>1 567</b>	<b>1 567</b>	<b>1 567</b>	<b>1 600</b>	<b>1 600</b>	<b>1 590</b>	<b>1 510</b>	<b>1 500</b>	<b>1 533</b>	<b>1 533</b>	<b>1 543</b>	<b>1 543</b>	<b>1 533</b>
Дорнод	1 500	1 500	1 500	1 500	1 600	1 600	1 600	1 400	1 400	1 500	1 500	1 500	1 500	1 500
Сүхбаатар	1 670	1 600	1 600	1 600	1 600	1 600	1 570	1 530	1 500	1 500	1 500	1 530	1 530	1 500
Хэнтий	1 600	1 600	1 600	1 600	1 600	1 600	1 600	1 600	1 600	1 600	1 600	1 600	1 600	1 600
<b>Улаанбаатар</b>	<b>1 734</b>	<b>1 734</b>	<b>1 725</b>	<b>1 725</b>	<b>1 733</b>	<b>1 733</b>	<b>1 733</b>	<b>1 719</b>	<b>1 719</b>	<b>1 719</b>	<b>1 719</b>	<b>1 738</b>	<b>1 738</b>	<b>1 738</b>

## Хүснэгт 3.

Аймаг	Сүү /савлаагүй/						
	11 сарын 7	11 сарын 14	11 сарын 21	11 сарын 28	12 сарын 05	12 сарын 12	12 сарын 19
<b>Улсын дундаж</b>	<b>1 284</b>	<b>1 304</b>	<b>1 349</b>	<b>1 395</b>	<b>1 471</b>	<b>1 507</b>	<b>1 557</b>
<b>Баруун бүсийн дундаж үнэ</b>	<b>1 500</b>	<b>1 540</b>	<b>1 560</b>	<b>1 680</b>	<b>1 720</b>	<b>1 740</b>	<b>1 880</b>
Баян-Өлгий	1 600	1 700	1 700	1 800	1 800	1 800	1 800
Говь-Алтай	1 800	1 800	1 800	1 800	1 800	1 800	1 800
Завхан	1 500	1 500	1 500	1 800	1 800	1 800	2 000
Увс	1 100	1 200	1 300	1 500	1 700	1 800	1 800
Ховд	1 500	1 500	1 500	1 500	1 500	1 500	2 000
<b>Хангайн бүсийн дундаж үнэ</b>	<b>1 217</b>	<b>1 183</b>	<b>1 300</b>	<b>1 300</b>	<b>1 317</b>	<b>1 417</b>	<b>1 483</b>
Архангай	1 200	1 200	1 500	1 500	1 200	1 500	1 500
Баянхонгор	1 500	1 500	1 500	1 500	1 600	1 600	1 600
Булган	800	800	1 000	1 000	1 000	1 000	1 200
Орхон	1 000	1 000	1 000	1 000	1 300	1 300	1 300
Өвөрхангай	1 500	1 300	1 500	1 500	1 500	1 800	1 800
Хөвсгөл	1 300	1 300	1 300	1 300	1 300	1 300	1 500
<b>Төвийн бүсийн дундаж үнэ</b>	<b>1 304</b>	<b>1 368</b>	<b>1 375</b>	<b>1 418</b>	<b>1 543</b>	<b>1 557</b>	<b>1 557</b>
Говьсүмбэр	1 000	1 000	1 000	1 000	1 000	1 000	1 000
Дархан-Уул	850	950	1 000	1 000	1 100	1 100	1 100
Дорноговь	2 000	2 000	2 000	2 000	2 000	2 000	2 000
Дундговь	1 800	2 000	2 000	2 000	2 000	2 000	2 000
Өмнөговь	1 725	1 725	1 725	1 725	2 500	2 500	2 500
Сэлэнгэ	700	700	700	1 000	1 000	1 000	1 000
Төв	1 050	1 200	1 200	1 200	1 200	1 300	1 300
<b>Зүүн бүсийн дундаж үнэ</b>	<b>1 067</b>	<b>1 067</b>	<b>1 100</b>	<b>1 133</b>	<b>1 300</b>	<b>1 300</b>	<b>1 300</b>
Дорнод	1 000	1 000	1 100	1 200	1 200	1 200	1 200
Сүхбаатар	1 200	1 200	1 200	1 200	1 500	1 500	1 500
Хэнтий	1 000	1 000	1 000	1 000	1 200	1 200	1 200
<b>Улаанбаатар</b>	<b>1 120</b>	<b>1 120</b>	<b>1 160</b>	<b>1 160</b>	<b>1 160</b>	<b>1 160</b>	<b>1 160</b>









**Улаанбаатар хотын автобензин, дизель, хийн түлшний дундаж үнэ, шатахуун түгээх станцаар**  
(2012 оны 12-р сарын 19-ний байдлаар)

		Жаст ойл	Петровис	Магнай трейд	Сод монгол	Шунхлай
1	Аи-95		1700		1700	1700
2	Аи-80	1480	1480	1480	1480	1480
3	Аи-92	1570	1570	1570	1570	1570
4	Дизель түлш	1700	1700	1700	1700	1700
5	Газ					

Ноолуурын үнэ, 2012 оны 1-р сарын 4-нөөс 2012 оны 12-р сарын 19-ний байдлаар, аймгаар

	Ноолуур, кг		Ноолуур, кг		Ноолуур, кг		Ноолуур, кг		Ноолуур, кг		Ноолуур, кг		Ноолуур, кг	
	Цагаан	Бор	Цагаан	Бор	Цагаан	Бор	Цагаан	Бор	Цагаан	Бор	Цагаан	Бор	Цагаан	Бор
Нэр	I.04		I.11		I.18		I.25		II.01		II.08		II.15	
Архангай	45000	45000	50000	50000	50000	50000	50000	50000	50000	50000	55000	55000	55000	55000
Баян-Өлгий	48000	48000	50000	50000	50000	50000	50000	50000	50000	50000	52000	52000	50000	50000
Баянхонгор	48000	45000	48000	45000	45000	45000	45000	45000	45000	45000	45000	45000	45000	45000
Булган	-	-	-	-	-	-	-	-	-	-	-	-	-	-
Говь-Алтай	46000	46000	46000	46000	46000	46000	46000	46000	46000	46000	46000	46000	45000	45000
Дорноговь	40000	40000	40000	40000	40000	40000	40000	40000	40000	40000	45000	45000	45000	45000
Дорнод	-	-	-	-	-	-	-	-	-	-	-	-	-	-
Дундговь	45000	45000	48000	48000	48000	48000	45000	45000	45000	45000	40000	40000	40000	40000
Завхан	45000	45000	45000	45000	45000	45000	45000	45000	46000	46000	46000	46000	46000	46000
Өвөрхангай	-	-	-	-	-	-	-	-	-	-	-	-	-	-
Өмнөговь	43000	43000	45000	45000	45000	45000	46000	46000	48000	48000	45000	45000	47000	47000
Сүхбаатар	45000	20000	45000	20000	45000	20000	45000	20000	45000	20000	45000	20000	45000	20000
Сэлэнгэ	-	-	-	-	-	-	-	-	-	-	-	-	-	-
Төв	-	-	-	-	-	-	-	-	-	-	-	-	-	-
Увс	53000	-	53000	-	53000	-	-	-	-	-	-	-	-	-
Ховд	50000	50000	48000	48000	48000	48000	48000	48000	48000	48000	48000	48000	48000	48000
Хөвсгөл	40000	40000	40000	40000	40000	40000	40000	40000	40000	40000	45000	45000	45000	45000
Хэнтий	-	-	-	-	-	-	-	-	-	-	-	-	-	-
Дархан-Уул	45000	45000	45000	45000	45000	45000	45000	45000	45000	45000	45000	45000	45000	45000
<b>Улаанбаатар</b>	50000	-	52000	-	52000	-	42000	-	42000	-	47000	-	48000	-
Орхон	45000	43000	45000	43000	45000	43000	45000	43000	45000	43000	45000	43000	45000	43000
Говьсүмбэр	-	-	-	-	-	-	-	-	-	-	-	-	-	-

Тэмдэглэл:

\* - Улаанбаатар хотод "Эмээлт" түүхий эдийн захын үнэ

	Ноолуур, кг		Ноолуур, кг		Ноолуур, кг		Ноолуур, кг		Ноолуур, кг		Ноолуур, кг		Ноолуур, кг	
	Цагаан	Бор	Цагаан	Бор	Цагаан	Бор	Цагаан	Бор	Цагаан	Бор	Цагаан	Бор	Цагаан	Бор
<b>Нэр</b>	II.29		III.07		III.14		III.21		III.28		IV.04		IV.11	
Архангай	55000	55000	60000	60000	70000	70000	65000	65000	65000	65000	65000	65000	63000	63000
Баян-Өлгий	52000	52000	50000	50000	50000	50000	48000	48000	50000	50000	50000	50000	50000	50000
Баянхонгор	45000	45000	48000	48000	48000	48000	48000	48000	48000	48000	53000	50000	53000	50000
Булган	-	-	-	-	-	-	-	-	-	65000	-	60000	-	62000
Говь-Алтай	45000	45000	50000	50000	50000	50000	50000	50000	50000	50000	50000	50000	50000	50000
Дорноговь	45000	45000	45000	45000	50000	50000	52000	52000	53000	53000	60000	60000	61000	61000
Дорнод	-	-	-	-	-	-	-	-	72000	72000	73000	73000	62000	62000
Дундговь	40000	40000	42000	42000	45000	45000	48000	48000	64000	64000	64000	64000	59000	59000
Завхан	46000	46000	50000	50000	50000	50000	50000	50000	50000	50000	50000	50000	55000	55000
Өвөрхангай	-	-	-	-	-	-	-	-	-	-	62000	62000	56000	56000
Өмнөговь	-	-	-	-	47000	47000	47000	47000	60000	60000	56000	56000	57000	57000
Сүхбаатар	45000	20000	45000	20000	60000	60000	70000	70000	70000	70000	61000	61000	63000	63000
Сэлэнгэ	-	-	-	-	-	-	-	-	-	-	-	-	-	-
Төв	-	-	-	-	-	-	60000	60000	65000	65000	64000	64000	60000	60000
Увс	-	-	-	-	-	-	-	-	-	-	-	48000	-	55000
Ховд	48000	48000	48000	48000	48000	48000	48000	48000	48000	48000	52000	52000	52000	52000
Хөвсгөл	45000	45000	45000	45000	45000	45000	60000	62000	48000	48000	65000	65000	65000	65000
Хэнтий	-	-	-	-	-	-	67000	-	72000	-	65000	-	62000	-
Дархан-Уул	45000	45000	45000	45000	48000	48000	48000	48000	65000	65000	60000	60000	58000	58000
<b>Улаанбаатар</b>	-	-	48000	-	62500	-	60000	-	62000	-	65000	65000	65000	-
Орхон	35000	30000	45000	35000	50000	45000	50000	45000	50000	45000	63000	60000	62000	60000
Говьсүмбэр	45000	45000	45000	45000	42000	42000	42000	42000	68000	-	65000	65000	60000	60000

	Ноолуур, кг		Ноолуур, кг		Ноолуур, кг		Ноолуур, кг		Ноолуур, кг		Ноолуур, кг		Ноолуур, кг	
	Цагаан	Бор	Цагаан	Бор	Цагаан	Бор	Цагаан	Бор	Цагаан	Бор	Цагаан	Бор	Цагаан	Бор
<b>Нэр</b>	IV.18		IV.25		V.02		V.09		V.16		V.23		V.30	
Архангай	50000	50000	56000	56000	45000	45000	45000	45000	42000	42000	44500	44500	43500	43500
Баян-Өлгий	35000	35000	40000	40000	35000	35000	35000	35000	35000	35000	38000	38000	41000	41000
Баянхонгор	42000	40000	42000	40000	42000	40000	46000	46000	40000	40000	40000	40000	41000	41000
Булган	-	48000	-	51000	-	43000	-	45000	-	36000	-	40000	-	40000
Говь-Алтай	40000	40000	40000	40000	40000	40000	40000	40000	40000	40000	41500	41500	42000	42000
Дорноговь	40000	40000	40000	40000	40000	40000	40000	40000	40000	40000	40000	40000	40000	40000
Дорнод	58000	58000	45000	45000	38000	38000	38000	38000	36000	36000	36000	36000	36000	36000
Дундговь	50000	50000	50000	50000	47500	47500	42000	42000	41500	41500	41000	41000	42000	42000
Завхан	55000	55000	40000	40000	40000	40000	42000	42000	44000	44000	43000	43000	43000	43000
Өвөрхангай	52000	52000	47000	47000	47500	47500	46500	46500	41000	41000	41500	41500	40000	40000
Өмнөговь	30000	30000	42000	42000	42000	42000	45000	45000	38000	38000	41000	41000	41000	41000
Сүхбаатар	42000	42000	42000	42000	42000	42000	42000	42000	40000	40000	35000	35000	35000	35000
Сэлэнгэ	-	-	-	-	-	-	-	-	-	-	-	-	-	-
Төв	43000	43000	47000	47000	44000	44000	43000	43000	41000	41000	40000	40000	42000	42000
Увс	-	40000	-	42000	-	43000	-	44000	-	41000	-	42500	-	43500
Ховд	52000	52000	52000	52000	40000	40000	45000	45000	45000	45000	45000	45000	43000	43000
Хөвсгөл	53000	53000	62000	62000	52000	52000	52000	52000	48000	48000	45000	45000	48000	48000
Хэнтий	40000	-	40000	-	40000	-	40000	-	40000	-	40000	-	40000	-
Дархан-Уул	42000	42000	48000	48000	40000	40000	42000	42000	42000	42000	41000	41000	42000	42000
<b>Улаанбаатар</b>	48000	-	42000	-	43000	-	42000	-	40000	-	42000	-	42500	-
Орхон	45000	40000	50000	47000	48000	45000	43000	42000	40000	38000	40000	38000	40000	38000
Говьсүмбэр	43000	40000	47000	43000	42000	40000	42000	40000	38000	35000	40000	35000	40000	35000

	Ноолуур, кг		Ноолуур, кг		Ноолуур, кг		Ноолуур, кг		Ноолуур, кг		Ноолуур, кг		Ноолуур, кг	
	Цагаан	Бор	Цагаан	Бор	Цагаан	Бор	Цагаан	Бор	Цагаан	Бор	Цагаан	Бор	Цагаан	Бор
<b>Нэр</b>	VI.06		VI.13		VI.20		VI.27		VII.04		VII.18		VII.25	
Архангай	42000	42000	43000	43000	44000	44000	46000	46000	46000	46000	45000	45000	45000	45000
Баян-Өлгий	43000	43000	43500	43500	43500	43500	42000	42000	41000	41000	41000	41000	41000	41000
Баянхонгор	42000	42000	45000	45000	45000	45000	45000	45000	48000	45000	48000	45000	45000	43000
Булган	-	40000	-	40000	-	40000	-	40000	-	40000	-	42000	-	42000
Говь-Алтай	43000	43000	45000	45000	45000	45000	45000	45000	45000	45000	45000	45000	45000	45000
Дорноговь	39000	39000	39000	39000	39000	39000	38000	38000	43000	43000	43000	43000	43000	43000
Дорнод	35000	35000	35000	35000	35000	35000	32000	32000	30000	30000	30000	30000	30000	30000
Дундговь	42000	42000	41000	41000	45000	45000	45000	45000	45000	45000	45000	45000	45000	45000
Завхан	43000	43000	44000	44000	44000	44000	44000	44000	44000	44000	44000	44000	44000	44000
Өвөрхангай	43000	43000	42500	42500	40000	40000	42000	42000	45000	45000	45000	45000	45000	45000
Өмнөговь	42000	42000	43000	43000	43000	43000	45000	45000	45000	45000	45000	45000	45000	45000
Сүхбаатар	35000	35000	35000	35000	35000	35000	35000	35000	35000	35000	35000	35000	35000	35000
Сэлэнгэ	-	-	-	-	-	-	-	-	-	-	-	-	-	-
Төв	44000	44000	40000	40000	40000	40000	40000	40000	42000	42000	40000	40000	40000	40000
Увс	-	44000	44500	44000	45000	44500	45000	45000	45000	45000	46000	46000	46000	46000
Ховд	42500	42500	44800	44000	44800	44000	44500	43000	44000	43000	44000	43000	44000	43000
Хөвсгөл	48000	48000	47000	47000	47000	47000	47000	47000	47000	47000	47000	47000	47000	47000
Хэнтий	40000	-	40000	-	40000	-	40000	-	40000	-	40000	-	40000	-
Дархан-Уул	42000	42000	42000	42000	42000	42000	42000	-	45000	-	45000	45000	42000	42000
<b>Улаанбаатар</b>	43500	-	43000	-	43500	-	43000	-	43000	-	47000	-	<b>47000</b>	-
Орхон	42000	40000	42000	40000	45000	42000	45000	42000	45000	42000	45000	42000	45000	42000
Говьсүмбэр	40000	35000	40000	35000	38000	32000	41000	32000	41000	32000	42000	35000	42000	35000



	Ноолуур, кг		Ноолуур, кг		Ноолуур, кг		Ноолуур, кг		Ноолуур, кг		Ноолуур, кг		Ноолуур, кг	
	Цагаан	Бор	Цагаан	Бор	Цагаан	Бор	Цагаан	Бор	Цагаан	Бор	Цагаан	Бор	Цагаан	Бор
Нэр	VIII.01		VIII.08		VIII.15		VIII.22		VIII.29		IX.05		IX.12	
Архангай	45000	45000	45000	45000	43000	43000	43000	43000	48000	48000	43000	43000	45000	45000
Баян-Өлгий	44500	44500	44000	44000	44000	44000	43000	43000	41000	41000	42000	42000	41500	41500
Баянхонгор	46000	46000	46000	46000	46000	46000	46000	46000	47000	47000	42000	42000	44000	44000
Булган	-	42000	-	42000	-	42000	-	42000	-	42000	-	42000	-	41000
Говь-Алтай	46000	46000	48000	48000	47000	47000	47000	47000	47000	47000	46000	46000	46000	46000
Дорноговь	43000	43000	43000	43000	43000	43000	43000	43000	45000	45000	45000	45000	43000	43000
Дорнод	30000	30000	30000	30000	30000	30000	-	-	-	-	-	-	-	-
Дундговь	45000	45000	45000	45000	42000	42000	40000	40000	38000	38000	38000	38000	45000	45000
Завхан	44000	44000	44000	44000	47000	47000	47000	47000	47000	47000	47000	47000	44000	44000
Өвөрхангай	45000	45000	45000	45000	45000	45000	43000	43000	43000	43000	43000	43000	43000	43000
Өмнөговь	45000	45000	46000	46000	46000	46000	47000	47000	46000	46000	45000	45000	45000	45000
Сүхбаатар	35000	35000	35000	35000	35000	35000	40000	40000	40000	40000	40000	40000	40000	40000
Сэлэнгэ	-	-	-	-	-	-	-	-	-	-	-	-	-	-
Төв	40000	40000	40000	40000	40000	40000	45000	45000	45000	45000	-	-	-	-
Увс	46000	46000	45000	45000	45000	45000	46000	46000	46000	46000	46000	46000	42000	42000
Ховд	44000	43000	44000	43000	44000	43000	45000	45000	45000	45000	42000	42000	42000	42000
Хөвсгөл	47000	47000	47000	47000	47000	47000	47000	47000	47000	47000	47000	47000	47000	47000
Хэнтий	-	-	-	-	-	-	-	-	-	-	-	-	-	-
Дархан-Уул	42000	42000	42000	42000	44000	44000	44000	44000	44000	44000	44000	44000	44000	44000
<b>Улаанбаатар</b>	<b>47000</b>	-	<b>47000</b>	-	<b>48000</b>	-	<b>48000</b>	-	<b>49000</b>	-	<b>47000</b>	-	<b>46000</b>	-
Орхон	45000	42000	42000	40000	44000	42000	45000	42000	47000	45000	45000	43000	45000	43000
Говьсүмбэр	41000	30000	40000	30000	40000	30000	40000	30000	43000	30000	43000	33000	43000	33000



