

ТАНИЛЦУУЛГА

*Хүнсний гол нэрийн барааны үнэ,
2012 оны 10-р сарын 3-ны байдлаар*

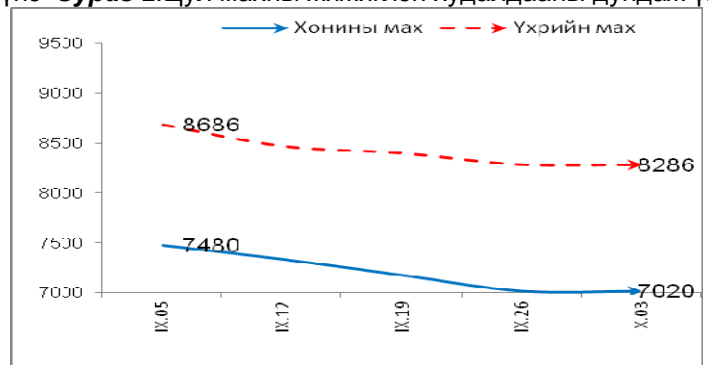
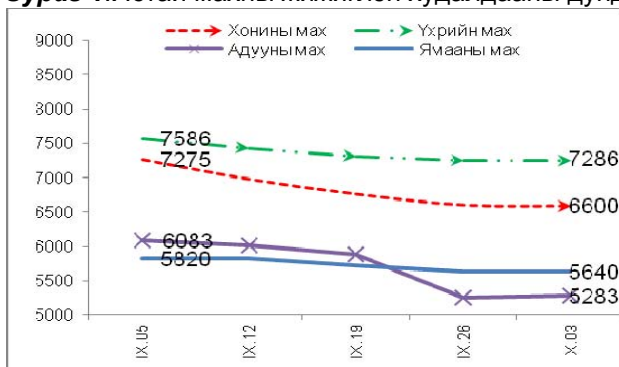
2012 оны 10-р сарын 3-ны байдлаар гол нэрийн барааны үнийг дүнгээр нь өмнөх сарын дундаж үнэтэй харьцуулахад 1.7 хувиар буурсан бол, өмнөх 7 хоногийн дундаж үнэтэй харьцуулахад 0.1 хувиар өссөн байна.

Махны дундаж үнэ: 2012 оны 10-р сарын 3-ны байдлаар өмнөх сарын дундаж үнэтэй харьцуулахад үхрийн махны үнэ 1.5-2.1 хувь, хонины махны үнэ 4.5 хувь, адууны махны үнэ 9.0 хувь, ямааны махны үнэ 1.9 хувиар буурсан байна.

Махны үнийг өмнөх 7 хоногийн үнэтэй харьцуулахад үхрийн ястай махны үнэ 0.4 хувь, адууны махны үнэ 0.6 хувиар өссөн бол, хонины махны үнэ 0.2 хувиар буурч, үхрийн цул мах болон ямааны махны үнэ тогтвортой байна.

2012 оны 10-р сарын 3-ны байдлаар 1 кг хонины /ястай/ махны үнэ дунджаар 6600 төгрөг, хонины цул мах 7020 төгрөг, үхрийн /ястай/ мах 7286 төгрөг, үхрийн цул мах 8286 төгрөг, ямааны мах 5640 төгрөг, адууны мах 5283 төгрөгийн үнэтэй байлаа (Зураг 1; 2).

Зураг 1. Ястай махны жижиглэн худалдааны дундаж үнэ **Зураг 2.** Цул махны жижиглэн худалдааны дундаж үнэ

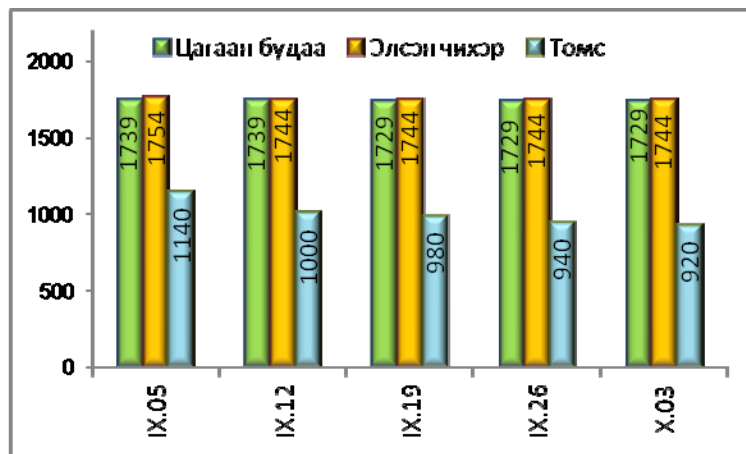


Гурилын үнэ: 2012 оны 10-р сарын 3-ны байдлаар гурилын үнийг өмнөх сарын дундаж үнэтэй харьцуулахад савласан дээд гурилын үнэ 0.3 хувиар өссөн бол, өмнөх 7 хоногийн дундаж үнэтэй харьцуулахад тогтвортой байна.

Будаа, элсэн чихрийн дундаж үнэ: 2012 оны 10-р сарын 3-ны байдлаар элсэн чихрийн үнийг өмнөх сарын үнэтэй харьцуулахад 0.1 хувиар буурсан бол, өмнөх 7 хоногийнхтой харьцуулахад тогтвортой байна.

Цагаан будааны үнийг өмнөх сарын дундаж үнэтэй харьцуулахад 0.3 хувиар буурсан бол, өмнөх 7 хоногийнхтой харьцуулахад тогтвортой байна (Зураг 3).

Зураг 3



Төмс, хүнсний ногооны дундаж үнэ: 2012 оны 10-р сарын 3-ны байдлаар төмс, хүнсний ногооны үнийг өмнөх сарын дундаж үнэтэй харьцуулахад төмсний үнэ 9.4 хувь, луувангийн үнэ 7.9 хувь, байцааны үнэ 0.8 хувиар буурсан бол, сонгины үнэ 1.1 хувиар өсчээ.

Өмнөх 7 хоногийн дундаж үнэтэй харьцуулахад төмсний үнэ 2.1 хувь, луувангийн үнэ 1.9 хувиар буурсан бол, бусад ногооны үнэ тогтвортой байна.

Сүү, өндөг, ургамлын тос, цөцгийн тосны дундаж үнэ: 2012 оны 10-р сарын 3-ны байдлаар өмнөх сарын дундаж үнэтэй харьцуулахад задгай сүүний үнэ 6.5 хувь, 1 литрийн савлагаатай сүүний үнэ 1.3 хувь, 0.5 литрийн савлагаатай сүүний үнэ 1.5 хувиар өсчээ.

Өмнөх 7 хоногийн дундаж үнэтэй харьцуулахад задгай сүүний үнэ 5.7 хувь, 1 литрийн савлагаатай сүүний үнэ 1.3 хувь, 0.5 литрийн савлагаатай сүүний үнэ 1.5 хувиар өсчээ.

Ургамлын тосны үнийг өмнөх сарын үнэтэй болон, өмнөх 7 хоногийнхтой харьцуулахад тогтвортой байна.

Цөцгийн тосны үнийг өмнөх сарын дундаж үнэтэй болон, өмнөх 7 хоногийнхтой харьцуулахад тогтвортой байна.

Хүнсний гол нэрийн барааны үнэ, аймгаар

Хүнсний гол нэрийн барааны 7 хоногийн үнийн судалгаанд аймгийн төвүүдээс гурил, хонь, ямаа, үхрийн мах, цагаан будаа, шингэн сүү, элсэн чихрийн үнийг судалдаг (Хавсралт хүснэгт 3).

Гурилын үнэ: 2012 оны 10-р сарын 3-ны байдлаар аймгийн төвүүдийн хүнсний зах, дэлгүүрт хэрэглээ ихтэй 1-р зэргийн гурилын үнэ 630-950 төгрөгийн хооронд худалдаалагдсан байна. Гурилын үнийг өмнөх 7 хоногийнхтой харьцуулахад Увс аймагт 50 төгрөгөөр өссөн бол, Сэлэнгэ аймагт 30 төгрөгөөр буурсан байна.

Дорнод аймагт 1-р зэргийн гурилын үнэ хямд буюу 630 төгрөг байхад, Хөвсгөл аймагт 950 төгрөг байгаа нь өндөр үнэ байлаа.

Махны үнэ: 2012 оны 10-р сарын 3-ны байдлаар хонины махны дундаж үнэ өмнөх 7 хоногийнхоос Баян-Өлгий, Говь-Алтай, Завхан, Баянхонгор, Өвөрхангай, Хөвсгөл, Өмнөговь, Төв, Дорнод, Сүхбаатар, Хэнтий аймагт 100-700 төгрөгөөр буурсан бол, Увс, Орхон, Дархан-Уул аймагт 300-500 төгрөгөөр өсчээ. Хонины махны үнэ 4300-7500 төгрөгийн хооронд худалдаалагдсан байна. Хонины махны үнэ Ховд аймагт 7500 төгрөг байгаа нь хамгийн өндөр үнэ байгаа бол, Баянхонгор аймагт 4300 төгрөг байгаа нь хамгийн хямд үнэ байв.

Үхрийн махны үнэ өмнөх 7 хоногийнхоос Баян-Өлгий, Говь-Алтай, Баянхонгор, Дархан-Уул, Сэлэнгэ аймагт 200-1000 төгрөгөөр өссөн бол, Архангай, Ховд, Өвөрхангай, Хөвсгөл, Сүхбаатар аймагт 100-500 төгрөгөөр буурсан байна. Үхрийн махны үнэ Говь-Алтай аймагт 8000 төгрөг буюу хамгийн өндөр үнэтэй байхад, Увс аймагт 5500 төгрөг байгаа нь хамгийн хямд үнэ байлаа.

Ямааны махны үнэ Говь-Алтай, Завхан, Ховд, Архангай, Баянхонгор, Хөвсгөл, Өмнөговь, Сүхбаатар, Хэнтий аймагт 200-1000 төгрөгөөр буурсан бол, Орхон аймагт 200 төгрөгөөр өссөн байна. Ямааны махны үнэ Баянхонгор, Увс, Сүхбаатар аймагт хамгийн хямд буюу 4000 төгрөг байхад, Булган аймагт 6500 төгрөг буюу хамгийн өндөр үнэ байлаа.

Малын сүүний үнэ: 2012 оны 10-р сарын 3-ны байдлаар малын сүү аймгуудад 700-1800 төгрөгийн хооронд худалдаалагдаж байна. Сүүний үнэ Баян-Өлгий, Говь-Алтай, Увс, Дундговь, Сэлэнгэ аймагт 33-300 төгрөгөөр өссөн бол, Завхан аймагт 100 төгрөгөөр буурчээ.

Цагаан будаа, элсэн чихрийн үнэ: 2012 оны 10-р сарын 3-ны байдлаар цагаан будааны үнийг өмнөх 7 хоногийнхтой харьцуулахад Өвөрхангай, Сэлэнгэ аймагт 100 төгрөгөөр буурсан байна. Аймгуудад цагаан будаа 1 кг нь 1400-2000 төгрөгөөр худалдаалагдсан байна.

Элсэн чихрийн үнийг өмнөх 7 хоногийн үнэтэй харьцуулахад Хөвсгөл аймагт 200 төгрөгөөр өссөн бол, Сэлэнгэ аймагт 100 төгрөгөөр буурсан байна. Аймгуудад элсэн чихэр 1 кг нь 1500-2000 төгрөгийн хооронд худалдаалагдсан байна.

Улаанбаатар хотын гол нэрийн зарим барааны үнэ, үнийн индекс

(2012 оны 10-р сарын 3-ны байдлаар өмнөх сар болон 7 хоногийн дундаж үнэтэй харьцуулснаар)

Хүснэгт 1.

№	Барааны нэр	2012 он			Х - 03 %	Х - 03 %
		9 сарын		10 сарын		
		дундаж үнэ	26-ны үнэ	3-ны үнэ	IX сар	IX - 26
1	"Алтан тариа" дээд, савласан, кг	891	893	893	100.3	100.0
	гурил I зэрэг, задгай, кг	698	698	698	100.0	100.0
2	Талх "Атар", 600 гр	653	653	653	100.0	100.0
	"Зууван чех", 600 гр	924	924	924	100.0	100.0
3	Цагаан будаа, кг	1 734	1 729	1 729	99.7	100.0
4	Хонины мах, ястай, кг	6 912	6 614	6 600	95.5	99.8
5	Үхрийн мах, ястай, кг	7 397	7 257	7 286	98.5	100.4
6	Үхрийн мах, цул, кг	8 461	8 286	8 286	97.9	100.0
7	Адууны мах, ястай, кг	5 808	5 250	5 283	91.0	100.6
8	Ямааны мах, ястай, кг	5 750	5 640	5 640	98.1	100.0
9	Сүү задгай, л	869	875	925	106.5	105.7
	"Элекстер", 0.5 л	606	606	615	101.5	101.5
	"Шинэ Сүү", л	1 431	1 431	1 450	101.3	101.3
10	Тараг, савласан, 900 гр, "Цөцгийтэй"	1 473	1 499	1 499	101.7	100.0
11	Цөцгийн тос, 250 гр	2 210	2 210	2 210	100.0	100.0
12	Ургамлын тос, "Кларина", л	2 708	2 708	2 708	100.0	100.0
13	Элсэн чихэр, кг	1 747	1 744	1 744	99.9	100.0
14	Ногоон цай, савласан, 2 кг	3 740	3 765	3 765	100.7	100.0
15	Өндөг, ш	260	260	260	100.0	100.0
16	Алим, "Фүжи" сортын, кг	3 695	3 660	3 660	99.1	100.0
17	Төмс, дотоод, кг	1 015	940	920	90.6	97.9
18	Лууван, дотоод, кг	1 140	1 070	1 050	92.1	98.1
19	Байцаа, импортын, кг	938	930	930	99.2	100.0
21	Сонгино, бөөрөнхий, импортын, кг	1 062	1 074	1 074	101.1	100.0
22	Шатахуун Аи-80 автобензин, л	1 483	1 480	1 480	99.8	100.0
	Аи-92 автобензин, л	1 570	1 570	1 570	100.0	100.0
	Дизелийн түлш, л	1 700	1 700	1 700	100.0	100.0
ДҮН					98.3	100.1

2012 оны 10-р сарын 3-ны байдлаар гол нэрийн барааны үнийг дүнгээр нь өмнөх сарын дундаж үнэтэй харьцуулахад 1.7 хувиар буурсан бол, өмнөх 7 хоногийн дундаж үнэтэй харьцуулахад 0.1 хувиар өссөн байна.

Улаанбаатар хотын хүнсний гол нэрийн барааны үнэ, хүнсний зах, дэлгүүрээр

2012 оны 10-р сарын 3-ны байдлаар

Хүснэгт 2.

		хэмжих нэгж	"Баянзүрх" зах	"Номин" Хайпер-маркет	"Хүчит шонхор" зах	"Бөмбөгөр" ХТ	"Меркури" зах	"Барс" ХТ	"Таван эрдэнэ" зах	"Хар хорин" зах	"Миний" Дэлгүүр	"Макс" Супер-маркет	Дундаж үнэ	
1	"Алтан тариа" задгай гурил	дээд	кг	800	829	800	800	800	850	900	830	830	827	
		1-р зэрэг	кг	700	719	700	650	700	700	650	690	772	698	
		2-р зэрэг	кг	600		500	500	500	500	500	500	600	590	541
2	"Алтан тариа" савласан гурил	дээдийн дээд	кг	1100	1029	1000	1000	1200	1000	1150	1000	1050	1120	1065
		дээд	кг	900	879	850	800	1000	850	950	900	870	930	893
		1-р зэрэг	кг	750	769	750	750	900	700	850	750	770	810	780
		2-р зэрэг	кг	600		550	550	800	500	550	600	520	600	586
3	"Алейка" дээд гурил	кг	850	939	800	750	1200	800	850	830		990	890	
4	Сүү	Сүү ХК 1л	л	1400		1300	1500	1600	1300	1500	1500	1500	1450	
		Сүү ХК 0.5л	л	620		550	550	750	550	700	600	600	615	
		Задгай	л	1000		1000			900	800			925	
5	Тараг, Цөцгийтэй	л	1500	1520	1450	1500	1600	1450	1500	1500	1500	1470	1499	
6	Талх	Атар	ш	630	630	650	630	700	650	650	630	700	660	653
		Зууван чех	ш	900	939	900	830	1000	900	950	900	970	950	924
7	Будаа	цагаан	кг	1600	2039	1500	1600	2000	1600	1700	1700	1800	1750	1729
		шар	кг	1500	2099	1400	1300		1500	1600	1500	2000	1920	1647
8	Цөцгийн тос, 250 гр	кг	2200	2140	2300	2300	2400	2100	2200		2300	1950	2210	
9	Ургамлын тос	л	2700	2919	2600	2500	2800	2500	2700	2600	2800	2960	2708	
10	Ногоон цай, Гүрж	кг	4000	3589	3800	3800		3700		3700			3765	
11	Элсэн чихэр	кг	1600	2190	1600	1500	2000	1500	1600	1600	2050	1800	1744	
12	Хонины мах	ястай	кг	5800		5900	6800	7800	6500	7500	5900		6600	
		цул	кг	6500		6500	8000		7500		6600		7020	
13	Үхрийн мах	ястай	кг	6500		6400	7500	8300	7500	8200	6600		7286	
		цул	кг	7500		7500	8500	9300	8500	9200	7500		8286	
14	Адууны мах, ястай	кг	5000		4800	5800		5600	5500	5000			5283	
15	Ямааны мах, ястай	кг	5500		5300	5800		6000		5600			5640	
16	Төмс	монгол	кг	800	500	800	1000	1200	800	1200	1000	900	920	
		хятад	кг	500		600	650		500	700	600		592	
17	Лууван	монгол	кг	900	1200	800	1000	1200	900	1100	900	1000	1500	1050
		хятад	кг				700							700
18	Байцаа	кг	900	600	900	1000	1000	900	1000	900	1000	1100	930	
19	Манжин	кг	900	800	800	1000	1500	900	1500	1000	1000		1044	
20	Сонгино, хятад бөөрөнхий	кг	1000	1140	1000	1000	1000	1000	1000	900	1500	1200	1074	
21	Алим, фүжи	кг	3500	3300	3000	3500	4000	3000	3800	3500	4500	4500	3660	
22	Өндөг, ОХУ	ш	260	279	220	250	300	230	260	250	280	270	260	

**Улаанбаатар хот болон аймгийн төвүүдэд зарагдаж байгаа хүнсний гол нэрийн барааны үнэ,
2012 оны 10-р сарын 3-ны байдлаар**

Аймаг	1-р зэргийн гурил					Хонины мах				
	9 сарын 5	9 сарын 12	9 сарын 19	9 сарын 26	10 сарын 3	9 сарын 5	9 сарын 12	9 сарын 19	9 сарын 26	10 сарын 3
Улсын дундаж	770	773	774	772	773	6 176	6 161	6 040	5 967	5 830
Баруун бүсийн										
дундаж үнэ	852	862	862	862	872	6 220	6 150	6 060	6 050	5 930
Баян-Өлгий	800	800	800	800	800	6 300	6 250	6 100	5 750	5 650
Говь-Алтай	900	900	900	900	900	5 800	5 500	5 500	5 500	5 000
Завхан	860	860	860	860	860	6 500	6 500	6 500	6 500	6 000
Увс	800	850	850	850	900	5 500	5 500	5 000	5 000	5 500
Ховд	900	900	900	900	900	7 000	7 000	7 200	7 500	7 500
Хангайн бүсийн										
дундаж үнэ	772	772	772	772	772	6 100	6 083	6 000	5 933	5 767
Архангай	670	670	670	670	670	6 500	6 500	6 800	6 500	6 500
Баянхонгор	860	860	860	860	860	5 000	5 300	4 500	5 000	4 300
Булган	800	800	800	800	800	6 500	6 500	6 500	7 000	7 000
Орхон	650	650	650	650	650	6 500	6 300	6 300	5 500	5 800
Өвөрхангай	700	700	700	700	700	5 600	5 400	5 400	5 100	5 000
Хөвсгөл	950	950	950	950	950	6 500	6 500	6 500	6 500	6 000
Төвийн бүсийн										
дундаж үнэ	729	729	736	730	726	6 086	6 171	6 000	5 871	5 800
Говьсүмбэр	650	650	650	650	650	5 800	5 500	5 500	5 100	5 100
Дархан-Уул	810	810	810	810	810	6 800	6 600	6 200	6 200	6 500
Дорноговь	700	700	700	700	700	5 000	5 800	5 500	5 500	5 500
Дундговь	790	790	790	750	750	5 500	5 800	5 500	5 500	5 500
Өмнөговь	800	800	850	850	850	7 000	7 000	7 000	6 500	6 000
Сэлэнгэ	700	700	700	700	670	6 500	6 500	6 500	6 500	6 500
Төв	650	650	650	650	650	6 000	6 000	5 800	5 800	5 500
Зүүн бүсийн										
дундаж үнэ	753	753	743	743	743	6 100	6 033	5 933	5 900	5 600
Дорнод	630	630	630	630	630	6 000	5 800	6 000	5 900	5 800
Сүхбаатар	830	830	800	800	800	5 800	5 800	5 500	5 500	5 000
Хэнтий	800	800	800	800	800	6 500	6 500	6 300	6 300	6 000
Улаанбаатар	698	698	698	698	698	7 275	6 988	6 771	6 614	6 600

Аймаг	Үхрийн мах					Ямааны мах				
	9 сарын 5	9 сарын 12	9 сарын 19	9 сарын 26	10 сарын 3	9 сарын 5	9 сарын 12	9 сарын 19	9 сарын 26	10 сарын 3
Улсын дундаж	7 117	7 056	6 926	6 758	6 794	5 419	5 424	5 324	5 225	5 038
Баруун бүсийн										
дундаж үнэ	7 000	6 900	6 640	6 700	6 900	5 360	5 260	5 100	5 100	4 800
Баян-Өлгий	7 500	7 500	6 500	6 000	6 500	5 300	5 300	5 000	5 000	5 000
Говь-Алтай	7 500	7 500	7 000	7 000	8 000	4 500	4 500	4 500	4 500	4 000
Завхан	7 000	7 000	7 000	7 000	7 000	5 500	5 500	5 500	5 500	5 000
Увс	6 000	5 500	5 500	5 500	5 500	5 000	4 500	4 000	4 000	4 000
Ховд	7 000	7 000	7 200	8 000	7 500	6 500	6 500	6 500	6 500	6 000
Хангайн бүсийн										
дундаж үнэ	6 900	6 917	6 967	6 633	6 617	5 317	5 400	5 400	5 300	5 167
Архангай	7 000	7 000	7 300	6 500	6 000	5 500	5 500	6 000	5 500	5 000
Баянхонгор	5 800	6 000	6 000	5 000	6 000	4 200	4 500	4 000	4 200	4 000
Булган	6 800	7 000	7 000	7 500	7 500	5 500	6 000	6 000	6 500	6 500
Орхон	7 300	7 000	7 000	6 800	6 800	5 500	5 500	5 500	4 800	5 000
Өвөрхангай	8 000	8 000	8 000	7 500	7 400	5 400	5 100	5 100	5 000	5 000
Хөвсгөл	6 500	6 500	6 500	6 500	6 000	5 800	5 800	5 800	5 800	5 500
Төвийн бүсийн										
дундаж үнэ	7 430	7 340	7 140	6 860	6 960	5 586	5 614	5 529	5 243	5 100
Говьсүмбэр	6 800	6 800	6 800	6 300	6 300	5 200	5 000	5 000	4 700	4 700
Дархан-Уул	7 200	7 100	7 100	7 000	7 200	6 000	6 000	5 700	5 500	5 500
Дорноговь	8 150	7 800	7 800	7 500	7 500	4 900	4 800	4 500	4 500	4 500
Дундговь	-	-	-	-	-	5 000	5 500	5 500	5 000	5 000
Өмнөговь	-	-	-	-	-	6 500	6 500	6 500	6 000	5 000
Сэлэнгэ	7 500	7 500	6 500	6 500	6 800	6 000	6 000	6 000	6 000	6 000
Төв	7 500	7 500	7 500	7 000	7 000	5 500	5 500	5 500	5 000	5 000
Зүүн бүсийн										
дундаж үнэ	7 067	7 000	6 833	6 767	6 600	5 200	5 167	4 933	5 100	4 833
Дорнод	6 700	6 500	6 500	6 500	6 500	5 300	5 200	5 000	5 500	5 500
Сүхбаатар	7 000	7 000	7 000	7 000	6 500	4 800	4 800	4 500	4 500	4 000
Хэнтий	7 500	7 500	7 000	6 800	6 800	5 500	5 500	5 300	5 300	5 000
Улаанбаатар	7 586	7 429	7 314	7 257	7 286	5 820	5 820	5 720	5 640	5 640

Аймаг	Элсэн чихэр					Цагаан будаа				
	9 сарын 5	9 сарын 12	9 сарын 19	9 сарын 26	10 сарын 3	9 сарын 5	9 сарын 12	9 сарын 19	9 сарын 26	10 сарын 3
Улсын дундаж	1 659	1 659	1 663	1 663	1 668	1 638	1 638	1 645	1 645	1 635
Баруун бүсийн										
дундаж үнэ	1 700	1 700	1 720	1 720	1 720	1 620	1 620	1 640	1 640	1 640
Баян-Өлгий	1 800	1 800	1 800	1 800	1 800	1 700	1 700	1 700	1 700	1 700
Говь-Алтай	1 600	1 600	1 600	1 600	1 600	1 600	1 600	1 600	1 600	1 600
Завхан	1 700	1 700	1 700	1 700	1 700	1 600	1 600	1 600	1 600	1 600
Увс	1 600	1 600	1 700	1 700	1 700	1 500	1 500	1 600	1 600	1 600
Ховд	1 800	1 800	1 800	1 800	1 800	1 700	1 700	1 700	1 700	1 700
Хангайн бүсийн										
дундаж үнэ	1 700	1 700	1 700	1 700	1 733	1 717	1 717	1 717	1 717	1 700
Архангай	1 700	1 700	1 700	1 700	1 700	1 700	1 700	1 700	1 700	1 700
Баянхонгор	1 800	1 800	1 800	1 800	1 800	1 600	1 600	1 600	1 600	1 600
Булган	1 800	1 800	1 800	1 800	1 800	2 000	2 000	2 000	2 000	2 000
Орхон	1 500	1 500	1 500	1 500	1 500	1 600	1 600	1 600	1 600	1 600
Өвөрхангай	1 600	1 600	1 600	1 600	1 600	1 600	1 600	1 600	1 600	1 500
Хөвсгөл	1 800	1 800	1 800	1 800	2 000	1 800	1 800	1 800	1 800	1 800
Төвийн бүсийн										
дундаж үнэ	1 611	1 611	1 611	1 611	1 597	1 633	1 633	1 636	1 636	1 621
Говьсүмбэр	1 600	1 600	1 600	1 600	1 600	1 600	1 600	1 600	1 600	1 600
Дархан-Уул	1 700	1 700	1 700	1 700	1 700	1 700	1 700	1 700	1 700	1 700
Дорноговь	1 550	1 550	1 550	1 550	1 550	1 550	1 550	1 550	1 550	1 550
Дундговь	1 530	1 530	1 530	1 530	1 530	1 580	1 580	1 600	1 600	1 600
Өмнөговь	1 800	1 800	1 800	1 800	1 800	1 700	1 700	1 700	1 700	1 700
Сэлэнгэ	1 600	1 600	1 600	1 600	1 500	1 700	1 700	1 700	1 700	1 600
Төв	1 500	1 500	1 500	1 500	1 500	1 600	1 600	1 600	1 600	1 600
Зүүн бүсийн										
дундаж үнэ	1 590	1 590	1 590	1 590	1 590	1 490	1 490	1 500	1 500	1 500
Дорнод	1 500	1 500	1 500	1 500	1 500	1 400	1 400	1 400	1 400	1 400
Сүхбаатар	1 670	1 670	1 670	1 670	1 670	1 470	1 470	1 500	1 500	1 500
Хэнтий	1 600	1 600	1 600	1 600	1 600	1 600	1 600	1 600	1 600	1 600
Улаанбаатар	1 754	1 744	1 744	1 744	1 744	1 739	1 739	1 729	1 729	1 729

Хүснэгт 3.

Аймаг	Задгай сүү				
	9 сарын 5	9 сарын 12	9 сарын 19	9 сарын 26	10 сарын 3
Улсын дундаж	894	977	1 014	1 055	1 099
Баруун бүсийн					
дундаж үнэ	980	1 080	1 140	1 180	1 287
Баян-Өлгий	1 200	1 200	1 200	1 200	1 500
Говь-Алтай	1 000	1 200	1 200	1 200	1 500
Завхан	1 000	1 000	1 200	1 400	1 300
Увс	500	800	800	800	833
Ховд	1 200	1 200	1 300	1 300	1 300
Хангайн бүсийн					
дундаж үнэ	817	883	900	950	967
Архангай	1 000	1 000	1 000	1 000	1 000
Баянхонгор	1 000	1 000	1 000	1 000	1 000
Булган	600	600	700	700	700
Орхон	600	700	700	800	800
Өвөрхангай	1 000	1 000	1 000	1 000	1 000
Хөвсгөл	700	1 000	1 000	1 200	1 300
Төвийн бүсийн					
дундаж үнэ	971	1 089	1 132	1 132	1 175
Говьсүмбэр	800	800	1 000	1 000	1 000
Дархан-Уул	600	600	600	700	700
Дорноговь	-	1 800	1 800	1 800	1 800
Дундговь	1 400	1 400	1 400	1 300	1 500
Өмнөговь	1 725	1 725	1 725	1 725	1 725
Сэлэнгэ	500	500	600	600	700
Төв	800	800	800	800	800
Зүүн бүсийн					
дундаж үнэ	767	767	800	933	933
Дорнод	600	600	600	800	800
Сүхбаатар	900	900	1 000	1 000	1 000
Хэнтий	800	800	800	1 000	1 000
Улаанбаатар	850	875	875	875	925

**Улаанбаатар хот болон аймгийн төвүүдэд зарагдаж байгаа
автобензин, дизелийн түлшний үнэ,
2012 оны 10-р сарын 3-ны байдлаар**

Аймаг	А-80				
	9 сарын 5	9 сарын 12	9 сарын 19	9 сарын 26	10 сарын 3
Улсын дундаж	1 541	1 539	1 539	1 538	1 538
Баруун бүсийн					
дундаж үнэ	1 632	1 632	1 632	1 632	1 632
Баян-Өлгий	1 600	1 600	1 600	1 600	1 600
Говь-Алтай	1 620	1 620	1 620	1 620	1 620
Завхан	1 620	1 620	1 620	1 620	1 620
Увс	1 630	1 630	1 630	1 630	1 630
Ховд	1 690	1 690	1 690	1 690	1 690
Хангайн бүсийн					
дундаж үнэ	1 527	1 518	1 518	1 518	1 518
Архангай	1 540	1 540	1 540	1 540	1 540
Баянхонгор	1 560	1 560	1 560	1 560	1 560
Булган	1 520	1 470	1 470	1 470	1 470
Орхон	1 490	1 490	1 490	1 490	1 490
Өвөрхангай	1 500	1 500	1 500	1 500	1 500
Хөвсгөл	1 550	1 550	1 550	1 550	1 550
Төвийн бүсийн					
дундаж үнэ	1 489	1 489	1 489	1 489	1 489
Говьсүмбэр	1 400	1 400	1 400	1 400	1 400
Дархан-Уул	1 480	1 480	1 480	1 480	1 480
Дорноговь	1 483	1 483	1 483	1 483	1 483
Дундговь	1 490	1 490	1 490	1 490	1 490
Өмнөговь	1 580	1 580	1 580	1 580	1 580
Сэлэнгэ	1 490	1 490	1 490	1 490	1 490
Төв	1 500	1 500	1 500	1 500	1 500
Зүүн бүсийн					
дундаж үнэ	1 557	1 557	1 557	1 557	1 557
Дорнод	1 560	1 560	1 560	1 560	1 560
Сүхбаатар	1 590	1 590	1 590	1 590	1 590
Хэнтий	1 520	1 520	1 520	1 520	1 520
Улаанбаатар	1 484	1 484	1 484	1 480	1 480

Аймаг	Аи-92				
	9 сарын 5	9 сарын 12	9 сарын 19	9 сарын 26	10 сарын 3
Улсын дундаж	1 740	1 740	1 740	1 740	1 740
Баруун бүсийн					
дундаж үнэ	1 920	1 920	1 920	1 920	1 920
Баян-Өлгий	1 900	1 900	1 900	1 900	1 900
Говь-Алтай	1 950	1 950	1 950	1 950	1 950
Завхан	1 920	1 920	1 920	1 920	1 920
Увс	1 880	1 880	1 880	1 880	1 880
Ховд	1 950	1 950	1 950	1 950	1 950
Хангайн бүсийн					
дундаж үнэ	1 682	1 682	1 682	1 682	1 682
Архангай	1 700	1 700	1 700	1 700	1 700
Баянхонгор	1 720	1 720	1 720	1 720	1 720
Булган	1 620	1 620	1 620	1 620	1 620
Орхон	1 550	1 550	1 550	1 550	1 550
Өвөрхангай	1 650	1 650	1 650	1 650	1 650
Хөвсгөл	1 850	1 850	1 850	1 850	1 850
Төвийн бүсийн					
дундаж үнэ	1 666	1 666	1 666	1 666	1 666
Говьсүмбэр	1 670	1 670	1 670	1 670	1 670
Дархан-Уул	1 570	1 570	1 570	1 570	1 570
Дорноговь	1 700	1 700	1 700	1 700	1 700
Дундговь	1 720	1 720	1 720	1 720	1 720
Өмнөговь	1 800	1 800	1 800	1 800	1 800
Сэлэнгэ	1 600	1 600	1 600	1 600	1 600
Төв	1 600	1 600	1 600	1 600	1 600
Зүүн бүсийн					
дундаж үнэ	1 790	1 790	1 790	1 790	1 790
Дорнод	1 790	1 790	1 790	1 790	1 790
Сүхбаатар	1 830	1 830	1 830	1 830	1 830
Хэнтий	1 750	1 750	1 750	1 750	1 750
Улаанбаатар	1 570	1 570	1 570	1 570	1 570

Аймаг	ДТ				
	9 сарын 5	9 сарын 12	9 сарын 19	9 сарын 26	10 сарын 3
Улсын дундаж	1 815	1 817	1 817	1 817	1 817
Баруун бүсийн					
дундаж үнэ	1 902	1 922	1 922	1 922	1 922
Баян-Өлгий	1 800	1 900	1 900	1 900	1 900
Говь-Алтай	1 950	1 950	1 950	1 950	1 950
Завхан	1 920	1 920	1 920	1 920	1 920
Увс	1 890	1 890	1 890	1 890	1 890
Ховд	1 950	1 950	1 950	1 950	1 950
Хангайн бүсийн					
дундаж үнэ	1 818	1 810	1 810	1 810	1 810
Архангай	1 880	1 880	1 880	1 880	1 880
Баянхонгор	1 820	1 820	1 820	1 820	1 820
Булган	1 760	1 710	1 710	1 710	1 710
Орхон	1 700	1 700	1 700	1 700	1 700
Өвөрхангай	1 850	1 850	1 850	1 850	1 850
Хөвсгөл	1 900	1 900	1 900	1 900	1 900
Төвийн бүсийн					
дундаж үнэ	1 756	1 756	1 756	1 756	1 756
Говьсүмбэр	1 800	1 800	1 800	1 800	1 800
Дархан-Уул	1 640	1 640	1 640	1 640	1 640
Дорноговь	1 800	1 800	1 800	1 800	1 800
Дундговь	1 800	1 800	1 800	1 800	1 800
Өмнөговь	1 820	1 820	1 820	1 820	1 820
Сэлэнгэ	1 730	1 730	1 730	1 730	1 730
Төв	1 700	1 700	1 700	1 700	1 700
Зүүн бүсийн					
дундаж үнэ	1 837	1 837	1 837	1 837	1 837
Дорнод	1 840	1 840	1 840	1 840	1 840
Сүхбаатар	1 860	1 860	1 860	1 860	1 860
Хэнтий	1 810	1 810	1 810	1 810	1 810
Улаанбаатар	1 700	1 700	1 700	1 700	1 700

Улаанбаатар хотын автобензин, дизель, хийн түлшний дундаж үнэ, шатахуун түгээх станцаар
(2012 оны 10-р сарын 3-ны байдлаар)

		Жаст ойл	Петровис	Магнай трейд	Сод монгол	Шунхлай	Юнигаз	Дундаж үнэ
1	Аи-95		1700		1700	1700		1700
2	Аи-80	1480	1480	1480	1480	1480		1480
3	Аи-92	1570	1570	1570	1570	1570		1570
4	Дизель түлш	1700	1700	1700	1700	1700		1700
5	Газ						1150	1150

Ноолуурын үнэ, 2012 оны 1-р сарын 4-нөөс 2012 оны 10-р сарын 3-ны байдлаар, аймгаар

Нэр	Ноолуур, кг		Ноолуур, кг		Ноолуур, кг		Ноолуур, кг		Ноолуур, кг		Ноолуур, кг		Ноолуур, кг		Ноолуур, кг	
	Цагаан	Бор	Цагаан	Бор	Цагаан	Бор	Цагаан	Бор	Цагаан	Бор	Цагаан	Бор	Цагаан	Бор	Цагаан	Бор
	I.04		I.11		I.18		I.25		II.01		II.08		II.15		II.29	
Архангай	45000	45000	50000	50000	50000	50000	50000	50000	50000	50000	55000	55000	55000	55000	55000	55000
Баян-Өлгий	48000	48000	50000	50000	50000	50000	50000	50000	50000	50000	52000	52000	50000	50000	52000	52000
Баянхонгор	48000	45000	48000	45000	45000	45000	45000	45000	45000	45000	45000	45000	45000	45000	45000	45000
Булган	-	-	-	-	-	-	-	-	-	-	-	-	-	-	-	-
Говь-Алтай	46000	46000	46000	46000	46000	46000	46000	46000	46000	46000	46000	46000	45000	45000	45000	45000
Дорноговь	40000	40000	40000	40000	40000	40000	40000	40000	40000	40000	45000	45000	45000	45000	45000	45000
Дорнод	-	-	-	-	-	-	-	-	-	-	-	-	-	-	-	-
Дундговь	45000	45000	48000	48000	48000	48000	45000	45000	45000	45000	40000	40000	40000	40000	40000	40000
Завхан	45000	45000	45000	45000	45000	45000	45000	45000	46000	46000	46000	46000	46000	46000	46000	46000
Өвөрхангай	-	-	-	-	-	-	-	-	-	-	-	-	-	-	-	-
Өмнөговь	43000	43000	45000	45000	45000	45000	46000	46000	48000	48000	45000	45000	47000	47000	-	-
Сүхбаатар	45000	20000	45000	20000	45000	20000	45000	20000	45000	20000	45000	20000	45000	20000	45000	20000
Сэлэнгэ	-	-	-	-	-	-	-	-	-	-	-	-	-	-	-	-
Төв	-	-	-	-	-	-	-	-	-	-	-	-	-	-	-	-
Увс	53000	-	53000	-	53000	-	-	-	-	-	-	-	-	-	-	-
Ховд	50000	50000	48000	48000	48000	48000	48000	48000	48000	48000	48000	48000	48000	48000	48000	48000
Хөвсгөл	40000	40000	40000	40000	40000	40000	40000	40000	40000	40000	45000	45000	45000	45000	45000	45000
Хэнтий	-	-	-	-	-	-	-	-	-	-	-	-	-	-	-	-
Дархан-Уул	45000	45000	45000	45000	45000	45000	45000	45000	45000	45000	45000	45000	45000	45000	45000	45000
Улаанбаатар	50000	-	52000	-	52000	-	42000	-	42000	-	47000	-	48000	-	-	-
Орхон	45000	43000	45000	43000	45000	43000	45000	43000	45000	43000	45000	43000	45000	43000	35000	30000
Говьсүмбэр	-	-	-	-	-	-	-	-	-	-	-	-	-	-	45000	45000

Тэмдэглэл:

* - Улаанбаатар хотод "Эмээлт" түүхий эдийн захын үнэ

	Ноолуур, кг		Ноолуур, кг		Ноолуур, кг		Ноолуур, кг		Ноолуур, кг		Ноолуур, кг		Ноолуур, кг		Ноолуур, кг	
	Цагаан	Бор	Цагаан	Бор	Цагаан	Бор	Цагаан	Бор	Цагаан	Бор	Цагаан	Бор	Цагаан	Бор	Цагаан	Бор
Нэр	III.07		III.14		III.21		III.28		IV.04		IV.11		IV.18		IV.25	
Архангай	60000	60000	70000	70000	65000	65000	65000	65000	65000	65000	63000	63000	50000	50000	56000	56000
Баян-Өлгий	50000	50000	50000	50000	48000	48000	50000	50000	50000	50000	50000	50000	35000	35000	40000	40000
Баянхонгор	48000	48000	48000	48000	48000	48000	48000	48000	53000	50000	53000	50000	42000	40000	42000	40000
Булган	-	-	-	-	-	-	-	65000	-	60000	-	62000	-	48000	-	51000
Говь-Алтай	50000	50000	50000	50000	50000	50000	50000	50000	50000	50000	50000	50000	40000	40000	40000	40000
Дорноговь	45000	45000	50000	50000	52000	52000	53000	53000	60000	60000	61000	61000	40000	40000	40000	40000
Дорнод	-	-	-	-	-	-	72000	72000	73000	73000	62000	62000	58000	58000	45000	45000
Дундговь	42000	42000	45000	45000	48000	48000	64000	64000	64000	64000	59000	59000	50000	50000	50000	50000
Завхан	50000	50000	50000	50000	50000	50000	50000	50000	50000	50000	55000	55000	55000	55000	40000	40000
Өвөрхангай	-	-	-	-	-	-	-	-	62000	62000	56000	56000	52000	52000	47000	47000
Өмнөговь	-	-	47000	47000	47000	47000	60000	60000	56000	56000	57000	57000	30000	30000	42000	42000
Сүхбаатар	45000	20000	60000	60000	70000	70000	70000	70000	61000	61000	63000	63000	42000	42000	42000	42000
Сэлэнгэ	-	-	-	-	-	-	-	-	-	-	-	-	-	-	-	-
Төв	-	-	-	-	60000	60000	65000	65000	64000	64000	60000	60000	43000	43000	47000	47000
Увс	-	-	-	-	-	-	-	-	-	48000	-	55000	-	40000	-	42000
Ховд	48000	48000	48000	48000	48000	48000	48000	48000	52000	52000	52000	52000	52000	52000	52000	52000
Хөвсгөл	45000	45000	45000	45000	60000	62000	48000	48000	65000	65000	65000	65000	53000	53000	62000	62000
Хэнтий	-	-	-	-	67000	-	72000	-	65000	-	62000	-	40000	-	40000	-
Дархан-Уул	45000	45000	48000	48000	48000	48000	65000	65000	60000	60000	58000	58000	42000	42000	48000	48000
Улаанбаатар	48000	-	62500	-	60000	-	62000	-	65000	65000	65000	-	48000	-	42000	-
Орхон	45000	35000	50000	45000	50000	45000	50000	45000	63000	60000	62000	60000	45000	40000	50000	47000
Говьсүмбэр	45000	45000	42000	42000	42000	42000	68000	-	65000	65000	60000	60000	43000	40000	47000	43000

	Ноолуур, кг		Ноолуур, кг		Ноолуур, кг		Ноолуур, кг		Ноолуур, кг		Ноолуур, кг		Ноолуур, кг		Ноолуур, кг	
	Цагаан	Бор	Цагаан	Бор	Цагаан	Бор	Цагаан	Бор	Цагаан	Бор	Цагаан	Бор	Цагаан	Бор	Цагаан	Бор
Нэр	V.02		V.09		V.16		V.23		V.30		VI.06		VI.13		VI.20	
Архангай	45000	45000	45000	45000	42000	42000	44500	44500	43500	43500	42000	42000	43000	43000	44000	44000
Баян-Өлгий	35000	35000	35000	35000	35000	35000	38000	38000	41000	41000	43000	43000	43500	43500	43500	43500
Баянхонгор	42000	40000	46000	46000	40000	40000	40000	40000	41000	41000	42000	42000	45000	45000	45000	45000
Булган	-	43000	-	45000	-	36000	-	40000	-	40000	-	40000	-	40000	-	40000
Говь-Алтай	40000	40000	40000	40000	40000	40000	41500	41500	42000	42000	43000	43000	45000	45000	45000	45000
Дорноговь	40000	40000	40000	40000	40000	40000	40000	40000	40000	40000	39000	39000	39000	39000	39000	39000
Дорнод	38000	38000	38000	38000	36000	36000	36000	36000	36000	36000	35000	35000	35000	35000	35000	35000
Дундговь	47500	47500	42000	42000	41500	41500	41000	41000	42000	42000	42000	42000	41000	41000	45000	45000
Завхан	40000	40000	42000	42000	44000	44000	43000	43000	43000	43000	43000	43000	44000	44000	44000	44000
Өвөрхангай	47500	47500	46500	46500	41000	41000	41500	41500	40000	40000	43000	43000	42500	42500	40000	40000
Өмнөговь	42000	42000	45000	45000	38000	38000	41000	41000	41000	41000	42000	42000	43000	43000	43000	43000
Сүхбаатар	42000	42000	42000	42000	40000	40000	35000	35000	35000	35000	35000	35000	35000	35000	35000	35000
Сэлэнгэ	-	-	-	-	-	-	-	-	-	-	-	-	-	-	-	-
Төв	44000	44000	43000	43000	41000	41000	40000	40000	42000	42000	44000	44000	40000	40000	40000	40000
Увс	-	43000	-	44000	-	41000	-	42500	-	43500	-	44000	44500	44000	45000	44500
Ховд	40000	40000	45000	45000	45000	45000	45000	45000	43000	43000	42500	42500	44800	44000	44800	44000
Хөвсгөл	52000	52000	52000	52000	48000	48000	45000	45000	48000	48000	48000	48000	47000	47000	47000	47000
Хэнтий	40000	-	40000	-	40000	-	40000	-	40000	-	40000	-	40000	-	40000	-
Дархан-Уул	40000	40000	42000	42000	42000	42000	41000	41000	42000	42000	42000	42000	42000	42000	42000	42000
Улаанбаатар	43000	-	42000	-	40000	-	42000	-	42500	-	43500	-	43000	-	43500	-
Орхон	48000	45000	43000	42000	40000	38000	40000	38000	40000	38000	42000	40000	42000	40000	45000	42000
Говьсүмбэр	42000	40000	42000	40000	38000	35000	40000	35000	40000	35000	40000	35000	40000	35000	38000	32000

	Ноолуур, кг		Ноолуур, кг		Ноолуур, кг		Ноолуур, кг		Ноолуур, кг		Ноолуур, кг		Ноолуур, кг		Ноолуур, кг	
	Цагаан	Бор	Цагаан	Бор	Цагаан	Бор	Цагаан	Бор	Цагаан	Бор	Цагаан	Бор	Цагаан	Бор	Цагаан	Бор
Нэр	VI.27		VII.04		VII.18		VII.25		VIII.01		VIII.08		VIII.15		VIII.22	
Архангай	46000	46000	46000	46000	45000	45000	45000	45000	45000	45000	45000	45000	43000	43000	43000	43000
Баян-Өлгий	42000	42000	41000	41000	41000	41000	41000	41000	44500	44500	44000	44000	44000	44000	43000	43000
Баянхонгор	45000	45000	48000	45000	48000	45000	45000	43000	46000	46000	46000	46000	46000	46000	46000	46000
Булган	-	40000	-	40000	-	42000	-	42000	-	42000	-	42000	-	42000	-	42000
Говь-Алтай	45000	45000	45000	45000	45000	45000	45000	45000	46000	46000	48000	48000	47000	47000	47000	47000
Дорноговь	38000	38000	43000	43000	43000	43000	43000	43000	43000	43000	43000	43000	43000	43000	43000	43000
Дорнод	32000	32000	30000	30000	30000	30000	30000	30000	30000	30000	30000	30000	30000	30000	-	-
Дундговь	45000	45000	45000	45000	45000	45000	45000	45000	45000	45000	45000	45000	42000	42000	40000	40000
Завхан	44000	44000	44000	44000	44000	44000	44000	44000	44000	44000	44000	44000	47000	47000	47000	47000
Өвөрхангай	42000	42000	45000	45000	45000	45000	45000	45000	45000	45000	45000	45000	45000	45000	43000	43000
Өмнөговь	45000	45000	45000	45000	45000	45000	45000	45000	45000	45000	46000	46000	46000	46000	47000	47000
Сүхбаатар	35000	35000	35000	35000	35000	35000	35000	35000	35000	35000	35000	35000	35000	35000	40000	40000
Сэлэнгэ	-	-	-	-	-	-	-	-	-	-	-	-	-	-	-	-
Төв	40000	40000	42000	42000	40000	40000	40000	40000	40000	40000	40000	40000	40000	40000	45000	45000
Увс	45000	45000	45000	45000	46000	46000	46000	46000	46000	46000	45000	45000	45000	45000	46000	46000
Ховд	44500	43000	44000	43000	44000	43000	44000	43000	44000	43000	44000	43000	44000	43000	45000	45000
Хөвсгөл	47000	47000	47000	47000	47000	47000	47000	47000	47000	47000	47000	47000	47000	47000	47000	47000
Хэнтий	40000	-	40000	-	40000	-	40000	-	-	-	-	-	-	-	-	-
Дархан-Уул	42000	-	45000	-	45000	45000	42000	42000	42000	42000	42000	42000	44000	44000	44000	44000
Улаанбаатар	43000	-	43000	-	47000	-	47000	-	47000	-	47000	-	48000	-	48000	-
Орхон	45000	42000	45000	42000	45000	42000	45000	42000	45000	42000	42000	40000	44000	42000	45000	42000
Говьсүмбэр	41000	32000	41000	32000	42000	35000	42000	35000	41000	30000	40000	30000	40000	30000	40000	30000

Хүснэгт 6.

Нэр	Ноолуур, кг		Ноолуур, кг		Ноолуур, кг		Ноолуур, кг		Ноолуур, кг		Ноолуур, кг	
	Цагаан	Бор	Цагаан	Бор	Цагаан	Бор	Цагаан	Бор	Цагаан	Бор	Цагаан	Бор
	VIII.29		IX.05		IX.12		IX.19		IX.26		X.03	
Архангай	48000	48000	43000	43000	45000	45000	45000	45000	45000	45000	45000	45000
Баян-Өлгий	41000	41000	42000	42000	41500	41500	35000	35000	28000	28000	35000	35000
Баянхонгор	47000	47000	42000	42000	44000	44000	44000	44000	44000	44000	44000	44000
Булган	-	42000	-	42000	-	41000	-	41000	-	41000	-	41000
Говь-Алтай	47000	47000	46000	46000	46000	46000	47000	47000	46000	46000	46000	46000
Дорноговь	45000	45000	45000	45000	43000	43000	43000	43000	40000	40000	40000	40000
Дорнод	-	-	-	-	-	-	-	-	-	-	-	-
Дундговь	38000	38000	38000	38000	45000	45000	45000	45000	45000	45000	45000	45000
Завхан	47000	47000	47000	47000	44000	44000	42000	42000	42000	42000	40000	40000
Өвөрхангай	43000	43000	43000	43000	43000	43000	45000	45000	43000	43000	43000	43000
Өмнөговь	46000	46000	45000	45000	45000	45000	40000	40000	40000	40000	40000	40000
Сүхбаатар	40000	40000	40000	40000	40000	40000	40000	40000	40000	40000	40000	40000
Сэлэнгэ	-	-	-	-	-	-	-	-	-	-	-	-
Төв	45000	45000	-	-	-	-	-	-	-	-	-	-
Увс	46000	46000	46000	46000	42000	42000	42000	-	40000	-	40000	-
Ховд	45000	45000	42000	42000	42000	42000	42000	42000	50000	45000	50000	45000
Хөвсгөл	47000	47000	47000	47000	47000	47000	47000	47000	47000	47000	47000	47000
Хэнтий	-	-	-	-	-	-	-	-	-	-	-	-
Дархан-Уул	44000	44000	44000	44000	44000	44000	43000	43000	43000	43000	43000	43000
Улаанбаатар	49000	-	47000	-	46000	-	42000	-	41500	-	45000	-
Орхон	47000	45000	45000	43000	45000	43000	40000	38000	43000	40000	45000	42000
Говьсүмбэр	43000	30000	43000	33000	43000	33000	40000	30000	40000	30000	40000	30000