

ТАНИЛЦУУЛГА

*Хүнсний гол нэрийн барааны үнэ,
2012 оны 6-р сарын 27-ны байдлаар*

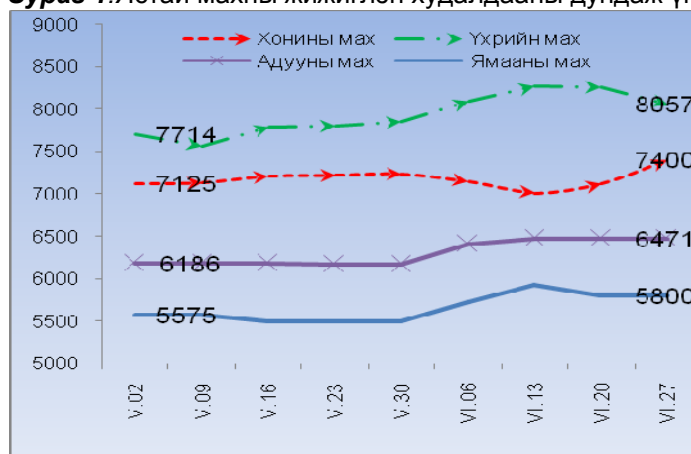
2012 оны 6-р сарын 27-ны байдлаар гол нэрийн барааны үнийг дүнгээр нь өмнөх сарын дундаж үнэтэй харьцуулахад 0.5 хувь, өмнөх 7 хоногийнхтой харьцуулахад 0.8 хувиар өссөн байна.

Махны дундаж үнэ: 2012 оны 6-р сарын 27-ны байдлаар өмнөх 5-р сарын дундаж үнэтэй харьцуулахад үхрийн махны үнэ 2.5-3.9 хувь, адууны махны үнэ 4.7 хувь, ямааны махны үнэ 4.9 хувь, хонины /ястай/ махны үнэ 2.9 хувиар тус тус өссөн байна.

Өмнөх 7 хоногийн үнэтэй харьцуулахад үхрийн махны үнэ 0.7-2.6 хувиар буурсан бол, хонины /ястай/ махны үнэ 3.9 хувиар өсч, бусад төрлийн махны үнэ тогтвортой байлаа.

2012 оны 6-р сарын 27-ны байдлаар 1 кг хонины /ястай/ махны үнэ дунджаар 7400 төгрөг, хонины цул мах 7975 төгрөг, үхрийн /ястай/ мах 8057 төгрөг, үхрийн цул мах 9344 төгрөг, ямааны мах 5800 төгрөг, адууны мах 6471 төгрөгийн үнэтэй байв (Зураг 1; 2).

Зураг 1. Ястай махны жижиглэн худалдааны дундаж үнэ **Зураг 2.** Цул махны жижиглэн худалдааны дундаж үнэ

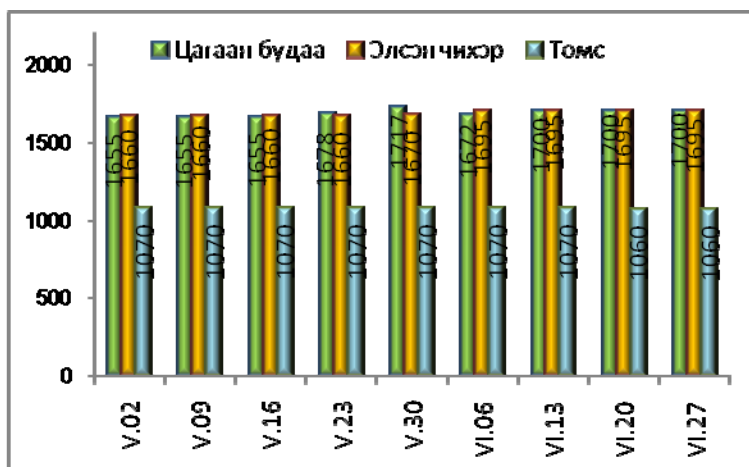


Гурилын үнэ: 2012 оны 6-р сарын 27-ны байдлаар гурилын үнэ өмнөх 5-р сарын дундаж үнэтэй харьцуулахад “Алтан тариа” ХК-ны савласан дээд гурилын үнэ 1.6 хувь, задгай 1-р зэргийн гурил 1.5 хувиар буурсан байна. Харин өмнөх 7 хоногийн дундаж үнэтэй харьцуулахад дээрх гурилын үнэ тогтвортой байжээ.

Будаа, элсэн чихрийн дундаж үнэ: 2012 оны 6-р сарын 27-ны байдлаар элсэн чихрийн үнийг өмнөх 5-р сарын үнэтэй харьцуулахад 2.0 хувиар өссөн бол, өмнөх 7 хоногийнхтой харьцуулахад тогтвортой байна.

Цагаан будааны үнийг өмнөх 5-р сарын дундаж үнэтэй харьцуулахад 1.7 хувиар өсч, харин өмнөх 7 хоногийнхтой харьцуулахад тогтвортой байлаа (Зураг 3).

Зураг 3



Төмс, хүнсний ногооны дундаж үнэ: 2012 оны 6-р сарын 27-ны байдлаар төмс, хүнсний ногооны үнийг өмнөх 5-р сарын дундаж үнэтэй харьцуулахад луувангийн үнэ 46.0 хувь, байцааны үнэ 34.2 хувиар өсч, сонгины үнэ 0.8 хувь, төмсний үнэ 0.9 хувиар буурлаа.

Өмнөх 7 хоногийн дундаж үнэтэй харьцуулахад луувангийн үнэ 2.8 хувиар өсч, сонгины үнэ 2.0 хувиар буурчээ. Харин төмс, байцааны үнэ үнэ тогтвортой байлаа.

Сүү, өндөг, ургамлын тос, цөцгийн тосны дундаж үнэ: 2012 оны 6-р сарын 27-ны байдлаар өмнөх 5-р сарын дундаж үнэтэй харьцуулахад задгай сүүний үнэ 23.5 хувь, 1 литрийн савлагаатай сүүний үнэ 8.8 хувь, 0.5 литрийн савлагаатай сүүний үнэ 9.6 хувиар буурчээ.

Өмнөх 7 хоногийн дундаж үнэтэй харьцуулахад харьцуулахад задгай сүүний үнэ 10.3 хувиар буурч, 0.5 литрийн савлагаатай сүүний үнэ 6.1 хувиар өсч, 1 литрийн савлагаатай сүүний үнэ тогтвортой байлаа.

Ургамлын тосны үнийг өмнөх 5-р сарын үнэтэй харьцуулахад 1.7 хувиар буурч, өмнөх 7 хоногийнхоос 0.3 хувиар өсчээ.

Цөцгийн тосны үнийг өмнөх 5-р сарын дундаж үнэтэй харьцуулахад 22.0 хувь, өмнөх 7 хоногийнхтой харьцуулахад тогтвортой байжээ.

Хүнсний гол нэрийн барааны үнэ, аймгаар

Хүнсний гол нэрийн барааны 7 хоногийн үнийн судалгаанд аймгийн төвүүдээс гурил, хонь, ямаа, үхрийн мах, цагаан будаа, шингэн сүү, элсэн чихрийн үнийг судалдаг (Хавсралт хүснэгт 3).

Гурилын үнэ: 2012 оны 6-р сарын 27-ны байдлаар аймгийн төвүүдийн хүнсний зах, дэлгүүрт хэрэглээ ихтэй 1-р зэргийн гурилын үнэ 620-950 төгрөгийн хооронд худалдаалагдсан байна. Гурилын үнэ өмнөх 7 хоногийнхтой харьцуулахад Дархан-Уул аймагт 20 төгрөгөөр буурсан бол, Говьсүмбэр аймагт 30 төгрөгөөр өссөн байна.

Төв аймагт 1-р зэргийн гурилын үнэ хямд буюу 620 төгрөг байхад, Хөвсгөл аймагт 950 төгрөг байгаа нь өндөр үнэ байлаа.

Махны үнэ: 2012 оны 6-р сарын 27-ны байдлаар хонины махны дундаж үнэ өмнөх 7 хоногийнхоос Дорноговь, Архангай, Хэнтий, Улаанбаатар, Баян-Өлгий, Баянхонгор, Орхон аймагт 100-500 төгрөгөөр өссөн бол, Булган аймагт 1000 төгрөгөөр буурч, бусад аймагт тогтвортой байлаа. Хонины махны үнэ 6000-7500 төгрөгийн хооронд худалдаалагдсан байна. Хонины махны үнэ Орхон, Хөвсгөл, Сэлэнгэ, Ховд аймагт 7500 төгрөг байгаа нь хамгийн өндөр үнэ байгаа бол, Өвөрхангай, Завхан, Говьсүмбэр, Говь-Алтай аймагт 6000 төгрөг байгаа нь хамгийн хямд үнэ байлаа.

Үхрийн махны үнэ өмнөх 7 хоногийнхоос Архангай, Орхон, Баян-Өлгий аймагт 200-500 төгрөгөөр өссөн бол, Дархан-Уул, Дорноговь, Булган аймагт 100-1000 төгрөгөөр буурчээ. Үхрийн махны үнэ Дорнод аймагт 8200 төгрөг буюу хамгийн өндөр үнэтэй байхад, Увс, Булган аймагт 6500 төгрөг байгаа нь хамгийн хямд үнэ байна.

Ямааны махны үнэ Баян-Өлгий, Ховд, Хэнтий, Өвөрхангай, Архангай, Дорноговь, Баянхонгор, Орхон аймагт 100-1000 төгрөгөөр өссөн бол, Дорнод, Говь-Алтай, Дархан-Уул, Булган аймагт 200-1000 төгрөгөөр буурсан байна. Ямааны махны үнэ Говь-Алтай аймагт хамгийн хямд буюу 4800 төгрөг байхад, Хөвсгөл аймагт 7000 төгрөг буюу хамгийн өндөр үнэ байлаа.

Малын сүүний үнэ: 2012 оны 6-р сарын 27-ны байдлаар малын сүү аймгуудад 600-1800 төгрөгийн хооронд худалдаалагдаж байна. Сүүний үнэ Говьсүмбэр аймагт 100 төгрөгөөр өссөн бол, Дархан-Уул аймагт 100 төгрөгөөр буурч, бусад аймагт тогтвортой байлаа.

Цагаан будаа, элсэн чихрийн үнэ: 2012 оны 6-р сарын 27-ны байдлаар цагаан будааны үнэ өмнөх долоо хоногийнхтой харьцуулахад Говьсүмбэр аймагт 100 төгрөгөөр өсч, харин Дархан-Уул аймагт 100 төгрөгөөр буурч, бусад аймагт тогтвортой байлаа. Аймгуудад цагаан будаа 1 кг нь 1400-2000 төгрөгөөр худалдаалагдсан байна.

Элсэн чихрийн үнэ өмнөх долоо хоногийнхтой харьцуулахад Дархан-Уул аймагт 100 төгрөгөөр буурч, бусад аймгуудад тогтвортой байлаа. Аймгуудад элсэн чихэр 1 кг нь 1500-1800 төгрөгийн хооронд худалдаалагдсан байна.

Улаанбаатар хотын гол нэрийн зарим барааны үнэ, үнийн индекс

(2012 оны 6-р сарын 27-ны байдлаар өмнөх сар болон өмнөх 7 хоногийн дундаж үнэтэй харьцуулснаар)

Хүснэгт 1.

№	Барааны нэр		2012 он			VI - 27	VI - 27 %
			5 сарын		6 сарын		
			дундаж үнэ	20-ны үнэ	27-ны үнэ	V сар	VI - 20
1	"Алтан тариа" гурил	дээд, савласан, кг	890	876	876	98.4	100.0
		I зэрэг, задгай, кг	690	687	687	99.5	100.0
2	Талх	"Атар", 600 гр	665	653	653	98.2	100.0
		"Зууван чех", 600 гр	908	919	919	101.2	100.0
3	Цагаан будаа, кг		1 672	1 700	1 700	101.7	100.0
4	Хонины мах, ястай, кг		7 188	7 125	7 400	102.9	103.9
5	Үхрийн мах, ястай, кг		7 751	8 269	8 057	103.9	97.4
6	Үхрийн мах, цул, кг		9 120	9 406	9 344	102.5	99.3
7	Адууны мах, ястай, кг		6 180	6 471	6 471	104.7	100.0
8	Ямааны мах, ястай, кг		5 530	5 800	5 800	104.9	100.0
9	Сүү	задгай, л	1 133	967	867	76.5	89.7
		"Элекстер", 0.5 л	704	600	637	90.4	106.1
		"Шинэ Сүү", л	1 586	1 446	1 446	91.2	100.0
10	Тараг, савласан, 900 гр, "Цөцгийтэй"		1 532	1 456	1 456	95.0	100.0
11	Цөцгийн тос, 250 гр		2 553	1 991	1 991	78.0	100.0
12	Ургамлын тос, "Кларина", л		2 744	2 689	2 698	98.3	100.3
13	Элсэн чихэр, кг		1 662	1 695	1 695	102.0	100.0
14	Ногоон цай, савласан, 2 кг		3 992	3 677	3 777	94.6	102.7
15	Өндөг, ш		271	263	263	97.0	100.0
16	Алим, "Фүжи" сортын, кг		3 590	3 590	3 590	100.0	100.0
17	Төмс, дотоод, кг		1 070	1 060	1 060	99.1	100.0
18	Лууван, дотоод, кг		1 000	1 420	1 460	146.0	102.8
19	Байцаа, импортын, кг		1 110	1 490	1 490	134.2	100.0
21	Сонгино, бөөрөнхий, импортын, кг		998	1 010	990	99.2	98.0
22	Шатахуун	Аи-80 автобензин, л	1 442	1 485	1 485	103.0	100.0
		Аи-92 автобензин, л	1 570	1 570	1 570	100.0	100.0
		Дизелийн түлш, л	1 700	1 700	1 700	100.0	100.0
ДҮН						100.5	100.8

2012 оны 6-р сарын 27-ны байдлаар гол нэрийн барааны үнийг дүнгээр нь өмнөх сарын дундаж үнэтэй харьцуулахад 0.5 хувь, өмнөх 7 хоногийнхтой харьцуулахад 0.8 хувиар өссөн байна.

Улаанбаатар хотын хүнсний гол нэрийн барааны үнэ, хүнсний зах, дэлгүүрээр

2012 оны 6-р сарын 27-ны байдлаар

Хүснэгт 2.

		хэмжих нэгж	"Баянзүрх" зах	"Номин" Хайпер-маркет	"Хүчит шонхор" зах	"Бөмбөгөр" ХТ	"Меркури" зах	"Барс" ХТ	"Таван эрдэнэ" зах	"Хар хорин" зах	"Миний" Дэлгүүр	"Макс" Супер-маркет	
1	"Алтан тариа" задгай гурил	дээд	800	799	800	800		800	850	900	870	810	
		1-р зэрэг	700	669	700	600		700	700	650	690	772	
		2-р зэрэг	600		500	500		500		500			
2	"Алтан тариа" савласан гурил	дээдийн дээд	1 000	1 029		1 000	1 300	1 000	1 000	1 000	1 050	1 120	
		дээд	900	859	900	850	900	800	850	900	870	930	
		1-р зэрэг	700	729	700	700	700	700	700	700	750	770	810
		2-р зэрэг	600		500	550	600	500	500	500	600	520	600
3	"Алейка" дээд гурил	кг	850	899	800	750	800	800	850	850		990	
4	Сүү	Сүү ХК 1л	л	1 400	1 400	1 400	1 500	1 650	1 300	1 500	1 500	1 310	
		Сүү ХК 0.5л	л	620	650	650		650		700		550	
		Задгай	л	1 000		800				800			
5	Тараг, Цөцгийтэй	л	1 400	1 450	1 400	1 500	1 600	1 350	1 500	1 500	1 500	1 360	
6	Талх	Атар	ш	630	630	650	630	700	650	650	630	660	
		Зууван чех	ш	900	939	900	830	1 000	900	900	900	970	950
7	Будаа	цагаан	кг	1 600	1 999	1 500	1 600	1 800	1 600	1 800	1 600	1 750	1 750
		шар	кг	1 500	2 099	1 400	1 300		1 500	1 500	1 500		1 920
8	Цөцгийн тос, 250 гр	кг	1 900	2 140	1 850	2 000		2 000	2 000		2 300	1 740	
9	Ургамлын тос	л	2 600	2 919	2 500	2 500	3 000	2 700	2 500	2 500	2 800	2 960	
10	Ногоон цай, Гүрж	кг	3 800	3 860	4 000	3 800		3 700		3 500			
11	Элсэн чихэр	кг	1 600	1 999	1 500	1 500	1 800	1 500	1 500	1 600	2 050	1 900	
12	Хонины мах	ястай	кг	6 900		6 800	7 300	8 000	7 800	8 000	7 000		
		цул	кг	7 500		7 800	7 800		8 500		7 500	8 750	
13	Үхрийн мах	ястай	кг	7 500		7 500	8 500	8 800	7 500	8 800	7 800		
		цул	кг	9 000		8 800	9 500	9 800	9 500	9 500	9 000	9 650	
14	Адууны мах, ястай	кг	6 300		6 000	6 500	7 000	7 000	6 500	6 000			
15	Ямааны мах, ястай	кг	6 000		5 300	6 000				5 900			
16	Төмс	монгол	кг	1 000	1 200	900	800	1 300	1 000	1 200	1 000	1 200	
		хятад	кг	700	900	500	650		500	700	600		
17	Лууван	монгол	кг	1 500	1 300	1 300	1 500	1 800	1 500	1 500	1 200	1 500	
		хятад	кг			1 100			900				
18	Байцаа	кг	1 500	1 800	1 200	1 200	1 800	1 500	1 500	1 300	1 500	1 600	
19	Манжин	кг	1 500		1 200	1 800	2 000	1 500	2 000	1 300	1 800		
20	Сонгино, хятад бөөрөнхий	кг	1 000	799	800	1 000	1 200	1 000	1 000	900	1 000	1 200	
21	Алим, фүжи	кг	3 500	3 300	3 000	3 500	3 500	3 000	3 600	4 000	4 000	4 500	
22	Өндөг, ОХУ	ш	260	279	250	250	300	230	260	250	280	270	

Улаанбаатар хот болон аймгийн төвүүдэд зарагдаж байгаа хүнсний гол нэрийн барааны үнэ,
2012 оны 6-р сарын 27-ны байдлаар

Аймаг	1-р зэргийн гурил									Хонины мах								
	5 сарын 2	5 сарын 9	5 сарын 16	5 сарын 23	5 сарын 30	6 сарын 6	6 сарын 13	6 сарын 20	6 сарын 27	5 сарын 2	5 сарын 9	5 сарын 16	5 сарын 23	5 сарын 30	6 сарын 6	6 сарын 13	6 сарын 20	6 сарын 27
Улсын дундаж	752	753	749	748	751	753	754	750	751	6 453	6 497	6 528	6 528	6 697	6 675	6 724	6 772	6 861
Баруун бүсийн дундаж үнэ	796	796	796	796	796	796	800	820	820	6 127	6 160	6 160	6 160	6 440	6 360	6 450	6 490	6 550
Баян-Өлгий	580	580	580	580	580	580	600	700	700	6 500	6 500	6 500	6 500	7 000	6 600	7 000	6 700	7 000
Говь-Алтай	900	900	900	900	900	900	900	900	900	5 800	5 800	5 800	5 800	6 000	6 000	5 800	6 000	6 000
Завхан	800	800	800	800	800	800	800	800	800	5 500	5 500	5 500	5 500	6 000	6 000	6 000	6 000	6 000
Увс	800	800	800	800	800	800	800	800	800	5 833	6 000	6 000	6 000	6 000	6 000	6 250	6 250	6 250
Ховд	900	900	900	900	900	900	900	900	900	7 000	7 000	7 000	7 000	7 200	7 200	7 200	7 500	7 500
Хангайн бүсийн дундаж үнэ	748	757	748	748	758	758	758	763	763	6 550	6 617	6 550	6 667	6 967	6 917	6 792	6 800	6 833
Архангай	670	670	670	670	670	670	670	650	650	7 000	7 300	7 500	7 200	7 300	7 000	7 000	6 800	7 000
Баянхонгор	850	850	850	850	860	860	860	860	860	5 500	5 500	5 500	5 500	6 000	6 000	5 500	6 000	6 500
Булган	700	750	700	700	750	750	750	750	750	7 500	7 500	7 500	7 500	7 500	7 500	7 500	7 500	6 500
Орхон	620	620	620	620	620	620	620	670	670	7 000	7 300	6 800	7 300	7 300	7 300	7 000	7 000	7 500
Өвөрхангай	700	700	700	700	700	700	700	700	700	5 800	5 600	5 500	6 000	6 200	6 200	6 250	6 000	6 000
Хөвсгөл	950	950	950	950	950	950	950	950	950	6 500	6 500	6 500	6 500	7 500	7 500	7 500	7 500	7 500
Төвийн бүсийн дундаж үнэ	737	734	727	723	723	731	733	738	739	6 471	6 543	6 614	6 571	6 657	6 714	6 786	6 743	6 757
Говьсүмбэр	620	620	620	620	620	620	620	620	650	6 000	6 000	5 900	5 900	6 000	6 000	6 000	6 000	6 000
Дархан-Уул	820	820	820	810	810	810	810	820	800	7 000	7 000	7 000	7 000	7 000	7 200	7 200	7 000	7 000
Дорноговь	700	700	700	700	700	700	750	750	750	6 200	6 200	6 500	6 500	6 600	6 500	6 600	6 700	6 800
Дундговь	780	780	780	780	780	780	780	790	790	6 300	6 300	6 300	6 300	6 200	6 500	6 400	6 200	6 200
Өмнөговь	900	900	850	850	850	850	850	867	867	6 500	7 000	7 000	7 000	7 000	7 000	7 000	7 000	7 000
Сэлэнгэ	700	700	700	700	700	700	700	700	700	6 500	6 500	6 800	6 500	7 000	7 000	7 500	7 500	7 500
Төв	640	620	620	600	600	660	620	620	620	6 800	6 800	6 800	6 800	6 800	6 800	6 800	6 800	6 800
Зүүн бүсийн дундаж үнэ	743	743	743	743	743	743	743	743	743	6 533	6 500	6 667	6 533	6 500	6 467	6 800	6 700	6 767
Дорнод	700	700	700	700	700	700	700	700	700	6 600	6 700	6 700	6 800	6 700	6 600	6 800	6 800	6 800
Сүхбаатар	730	730	730	730	730	730	730	730	730	6 200	6 000	6 500	6 000	6 000	6 000	6 800	6 500	6 500
Хэнтий	800	800	800	800	800	800	800	800	800	6 800	6 800	6 800	6 800	6 800	6 800	6 800	6 800	7 000
Улаанбаатар	684	684	684	699	699	677	677	686	687	7 125	7 138	7 213	7 225	7 238	7 150	7 022	7 125	7 400

Аймаг	Үхрийн мах									Ямааны мах								
	5 сарын 2	5 сарын 9	5 сарын 16	5 сарын 23	5 сарын 30	6 сарын 6	6 сарын 13	6 сарын 20	6 сарын 27	5 сарын 2	5 сарын 9	5 сарын 16	5 сарын 23	5 сарын 30	6 сарын 6	6 сарын 13	6 сарын 20	6 сарын 27
Улсын дундаж	7 111	7 156	7 261	7 232	7 442	7 455	7 552	7 346	6 943	5 640	5 263	5 677	5 641	5 823	5 856	5 863	5 807	5 863
Баруун бүсийн																		
дундаж үнэ	6 400	6 500	6 550	6 500	6 613	6 790	7 040	6 940	7 040	5 160	4 820	5 160	5 060	5 480	5 460	5 520	5 420	5 440
Баян-Өлгий	6 500	7 000	7 000	7 000	-	7 000	7 500	7 000	7 500	6 000	5 000	5 500	5 000	5 800	6 000	6 500	6 000	6 100
Говь-Алтай	6 500	6 500	6 500	6 500	6 500	7 000	7 000	7 000	7 000	5 200	4 500	4 800	4 800	5 500	5 000	4 800	5 000	4 800
Завхан	6 000	6 000	6 000	6 000	6 500	6 500	7 000	7 000	7 000	4 500	4 500	5 000	5 000	5 500	5 500	5 500	5 500	5 500
Увс	6 000	6 000	6 250	6 000	6 250	6 250	6 500	6 500	6 500	4 600	4 600	5 000	5 000	5 000	5 200	5 200	5 000	5 000
Ховд	7 000	7 000	7 000	7 000	7 200	7 200	7 200	7 200	7 200	5 500	5 500	5 500	5 500	5 600	5 600	5 600	5 600	5 800
Хангайн бүсийн																		
дундаж үнэ	7 250	7 217	7 317	7 300	7 467	7 550	7 500	7 467	7 383	5 900	5 817	5 783	5 933	6 133	6 133	6 000	5 933	6 167
Архангай	7 000	7 000	7 300	7 000	7 000	7 000	7 000	7 300	7 500	6 000	6 200	6 200	6 200	6 200	6 000	6 000	6 000	6 500
Баянхонгор	6 500	6 500	6 500	6 500	6 800	7 000	7 000	7 000	7 000	4 800	4 800	5 000	5 000	5 500	5 500	4 800	4 800	5 500
Булган	7 500	7 500	7 500	7 500	7 500	7 500	7 500	7 500	6 500	6 500	6 500	6 500	6 500	6 500	6 500	6 500	6 500	5 500
Орхон	7 500	7 500	7 800	7 800	7 500	7 800	7 500	7 500	7 800	6 300	5 800	5 500	5 800	5 800	5 800	5 800	5 800	6 800
Өвөрхангай	8 000	7 800	7 800	8 000	8 000	8 000	8 000	8 000	8 000	5 500	5 300	5 200	5 800	5 800	6 000	6 000	5 500	5 700
Хөвсгөл	7 000	7 000	7 000	7 000	8 000	8 000	8 000	7 500	7 500	6 300	6 300	6 300	6 300	7 000	7 000	6 900	7 000	7 000
Төвийн бүсийн																		
дундаж үнэ	7 450	7 780	7 640	7 625	7 940	7 850	7 875	6 220	4 400	5 857	5 817	6 000	5 829	5 929	6 014	6 033	6 114	6 143
Говьсүмбэр	7 000	7 000	6 500	6 500	6 500	6 800	7 000	7 000	7 000	5 200	5 200	5 000	5 000	5 200	5 200	5 200	5 200	5 200
Дархан-Уул	8 000	8 000	8 000	8 300	8 300	8 200	8 200	7 900	7 800	6 000	6 000	6 000	6 000	6 000	6 200	6 200	6 300	6 000
Дорноговь	7 800	7 900	8 100	8 200	8 200	8 250	8 300	8 200	8 000	5 300	5 200	5 500	5 500	5 500	5 500	5 500	5 500	6 000
Дундговь	-	-	-	-	-	-	-	-	-	6 000	6 000	6 000	6 000	6 000	6 200	6 300	6 000	6 000
Өмнөговь	-	-	-	-	-	-	-	-	-	6 500	6 500	6 500	6 500	6 500	6 500	6 500	6 500	6 500
Сэлэнгэ	7 000	7 500	7 800	7 500	8 000	8 000	8 000	8 000	8 000	6 000	6 000	6 200	6 000	6 500	6 500	6 500	6 500	6 500
Төв	-	8 500	7 800	-	8 700	8 000	-	-	-	6 000	-	6 800	5 800	5 800	6 000	-	6 800	6 800
Зүүн бүсийн																		
дундаж үнэ	7 367	7 400	7 700	7 600	7 533	7 500	7 833	7 833	7 833	5 433	5 433	5 633	5 633	5 633	5 633	5 800	5 767	5 767
Дорнод	7 600	7 700	7 800	8 000	7 800	7 700	7 900	8 200	8 200	5 800	5 800	5 800	5 800	5 600	5 600	5 800	6 000	5 800
Сүхбаатар	7 000	7 000	7 500	7 000	7 000	7 000	7 800	7 500	7 500	5 000	5 000	5 500	5 500	5 500	5 500	5 800	5 500	5 500
Хэнтий	7 500	7 500	7 800	7 800	7 800	7 800	7 800	7 800	7 800	5 500	5 500	5 600	5 600	5 800	5 800	5 800	5 800	6 000
Улаанбаатар	7 714	7 571	7 800	7 814	7 857	8 100	8 281	8 269	8 057	5 575	5 575	5 500	5 500	5 500	5 725	5 925	5 800	5 800

Аймаг	Элсэн чихэр									Цагаан будаа								
	5 сарын 2	5 сарын 9	5 сарын 16	5 сарын 23	5 сарын 30	6 сарын 6	6 сарын 13	6 сарын 20	6 сарын 27	5 сарын 2	5 сарын 9	5 сарын 16	5 сарын 23	5 сарын 30	6 сарын 6	6 сарын 13	6 сарын 20	6 сарын 27
Улсын дундаж	1 666	1 666	1 664	1 659	1 660	1 661	1 661	1 659	1 656	1 653	1 648	1 653	1 645	1 647	1 641	1 651	1 644	1 644
Баруун бүсийн																		
дундаж үнэ	1 740	1 740	1 740	1 740	1 740	1 740	1 740	1 740	1 740	1 680	1 680	1 680	1 680	1 680	1 680	1 680	1 680	1 680
Баян-Өлгий	1 800	1 800	1 800	1 800	1 800	1 800	1 800	1 800	1 800	1 700	1 700	1 700	1 700	1 700	1 700	1 700	1 700	1 700
Говь-Алтай	1 700	1 700	1 700	1 700	1 700	1 700	1 700	1 700	1 700	1 700	1 700	1 700	1 700	1 700	1 700	1 700	1 700	1 700
Завхан	1 700	1 700	1 700	1 700	1 700	1 700	1 700	1 700	1 700	1 600	1 600	1 600	1 600	1 600	1 600	1 600	1 600	1 600
Увс	1 700	1 700	1 700	1 700	1 700	1 700	1 700	1 700	1 700	1 600	1 600	1 600	1 600	1 600	1 600	1 600	1 600	1 600
Ховд	1 800	1 800	1 800	1 800	1 800	1 800	1 800	1 800	1 800	1 800	1 800	1 800	1 800	1 800	1 800	1 800	1 800	1 800
Хангайн бүсийн																		
дундаж үнэ	1 683	1 683	1 683	1 683	1 683	1 683	1 683	1 683	1 683	1 717	1 717	1 717	1 717	1 717	1 700	1 700	1 717	1 717
Архангай	1 600	1 600	1 600	1 600	1 600	1 600	1 600	1 600	1 600	1 600	1 600	1 600	1 600	1 600	1 600	1 600	1 600	1 600
Баянхонгор	1 800	1 800	1 800	1 800	1 800	1 800	1 800	1 800	1 800	1 600	1 600	1 600	1 600	1 600	1 600	1 600	1 600	1 600
Булган	1 800	1 800	1 800	1 800	1 800	1 800	1 800	1 800	1 800	2 000	2 000	2 000	2 000	2 000	2 000	2 000	2 000	2 000
Орхон	1 500	1 500	1 500	1 500	1 500	1 500	1 500	1 500	1 500	1 600	1 600	1 600	1 600	1 600	1 500	1 500	1 600	1 600
Өвөрхангай	1 600	1 600	1 600	1 600	1 600	1 600	1 600	1 600	1 600	1 600	1 600	1 600	1 600	1 600	1 600	1 600	1 600	1 600
Хөвсгөл	1 800	1 800	1 800	1 800	1 800	1 800	1 800	1 800	1 800	1 900	1 900	1 900	1 900	1 900	1 900	1 900	1 900	1 900
Төвийн бүсийн																		
дундаж үнэ	1 624	1 624	1 617	1 602	1 602	1 602	1 602	1 600	1 585	1 636	1 619	1 636	1 607	1 607	1 607	1 636	1 636	1 636
Говьсүмбэр	1 600	1 600	1 600	1 500	1 500	1 500	1 500	1 500	1 500	1 600	1 600	1 600	1 400	1 400	1 400	1 500	1 500	1 600
Дархан-Уул	1 700	1 700	1 700	1 700	1 700	1 700	1 700	1 700	1 600	1 700	1 700	1 700	1 700	1 700	1 700	1 700	1 700	1 600
Дорноговь	1 550	1 550	1 550	1 550	1 550	1 550	1 550	1 550	1 550	1 550	1 550	1 550	1 550	1 550	1 550	1 550	1 550	1 550
Дундговь	1 650	1 650	1 600	1 600	1 600	1 600	1 580	1 580	1 580	1 650	1 650	1 650	1 650	1 650	1 650	1 650	1 650	1 650
Өмнөговь	1 767	1 767	1 767	1 767	1 767	1 767	1 767	1 767	1 767	1 750	1 633	1 650	1 650	1 650	1 650	1 750	1 750	1 750
Сэлэнгэ	1 600	1 600	1 600	1 600	1 600	1 600	1 600	1 600	1 600	1 600	1 600	1 700	1 700	1 700	1 700	1 700	1 700	1 700
Төв	1 500	1 500	1 500	1 500	1 500	1 500	1 500	1 500	1 500	1 600	1 600	1 600	1 600	1 600	1 600	1 600	1 600	1 600
Зүүн бүсийн																		
дундаж үнэ	1 610	1 610	1 610	1 610	1 610	1 610	1 610	1 577	1 577	1 523	1 523	1 523	1 523	1 523	1 523	1 523	1 490	1 490
Дорнод	1 600	1 600	1 600	1 600	1 600	1 600	1 600	1 500	1 500	1 500	1 500	1 500	1 500	1 500	1 500	1 500	1 400	1 400
Сүхбаатар	1 630	1 630	1 630	1 630	1 630	1 630	1 630	1 630	1 630	1 470	1 470	1 470	1 470	1 470	1 470	1 470	1 470	1 470
Хэнтий	1 600	1 600	1 600	1 600	1 600	1 600	1 600	1 600	1 600	1 600	1 600	1 600	1 600	1 600	1 600	1 600	1 600	1 600
Улаанбаатар	1 660	1 660	1 660	1 660	1 670	1 695	1 695	1 695	1 695	1 655	1 655	1 655	1 678	1 717	1 672	1 700	1 700	1 700

Хүснэгт 3.

Аймаг	Задгай сүү								
	5 сарын 2	5 сарын 9	5 сарын 16	5 сарын 23	5 сарын 30	6 сарын 6	6 сарын 13	6 сарын 20	6 сарын 27
Улсын дундаж	1 480	1 407	1 372	1 295	1 236	1 159	1 129	1 056	1 022
Баруун бүсийн									
дундаж үнэ	1 680	1 600	1 500	1 460	1 400	1 220	1 220	1 180	1 180
Баян-Өлгий	1 600	1 500	1 500	1 500	1 500	1 300	1 300	1 300	1 400
Говь-Алтай	2 200	2 000	1 800	1 600	1 300	1 000	1 000	1 000	1 000
Завхан	1 800	1 700	1 700	1 700	1 700	1 500	1 500	1 300	1 200
Увс	1 300	1 300	1 000	1 000	1 000	800	800	800	800
Ховд	1 500	1 500	1 500	1 500	1 500	1 500	1 500	1 500	1 500
Хангайн бүсийн									
дундаж үнэ	1 567	1 450	1 450	1 300	1 150	1 100	1 033	883	850
Архангай	1 500	1 500	1 500	1 500	1 400	1 400	1 400	1 000	1 000
Баянхонгор	2 000	1 500	1 500	1 500	1 200	1 200	900	900	900
Булган	1 300	1 300	1 300	1 000	800	800	700	700	600
Орхон	1 300	1 200	1 200	1 000	800	700	700	700	800
Өвөрхангай	1 800	1 700	1 700	1 600	1 500	1 500	1 500	1 000	1 000
Хөвсгөл	1 500	1 500	1 500	1 200	1 200	1 000	1 000	1 000	800
Төвийн бүсийн									
дундаж үнэ	1 402	1 374	1 360	1 274	1 260	1 238	1 224	1 248	1 245
Говьсүмбэр	1 200	1 200	1 100	1 000	1 000	1 000	1 200	1 200	1 100
Дархан-Уул	1 000	1 000	1 000	800	800	700	650	1 100	1 200
Дорноговь	1 900	1 900	1 900	1 900	1 900	1 850	1 800	1 800	1 800
Дундговь	1 800	1 800	1 800	1 500	1 400	1 400	1 400	1 400	1 400
Өмнөговь	1 717	1 717	1 717	1 717	1 717	1 717	1 717	1 733	1 717
Сэлэнгэ	1 000	1 000	1 000	1 000	1 000	1 000	1 000	700	700
Төв	1 200	1 000	1 000	1 000	1 000	1 000	800	800	800
Зүүн бүсийн									
дундаж үнэ	1 233	1 133	1 133	1 133	1 133	1 067	1 000	1 000	967
Дорнод	1 000	1 000	1 000	1 000	1 000	800	800	800	700
Сүхбаатар	1 500	1 200	1 200	1 200	1 200	1 200	1 000	1 000	1 000
Хэнтий	1 200	1 200	1 200	1 200	1 200	1 200	1 200	1 200	1 200
Улаанбаатар	1 233	1 233	1 067	1 067	1 067	933	967	967	867

Улаанбаатар хот болон аймгийн төвүүдэд зарагдаж байгаа автобензин, дизелийн түлшний үнэ,
2012 оны 6-р сарын 27-ны байдлаар

Аймаг	А-80								
	5 сарын 2	5 сарын 9	5 сарын 16	5 сарын 23	5 сарын 30	6 сарын 6	6 сарын 13	6 сарын 20	6 сарын 27
Улсын дундаж	1 503	1 501	1 504	1 508	1 530	1 535	1 533	1 529	1 532
Баруун бүсийн									
дундаж үнэ	1 611	1 611	1 611	1 611	1 639	1 642	1 632	1 632	1 632
Баян-Өлгий	1 600	1 600	1 600	1 600	1 600	1 600	1 600	1 600	1 600
Говь-Алтай	1 570	1 570	1 570	1 570	1 620	1 620	1 620	1 620	1 620
Завхан	1 620	1 620	1 620	1 620	1 670	1 670	1 620	1 620	1 620
Увс	1 580	1 580	1 580	1 580	1 613	1 630	1 630	1 630	1 630
Ховд	1 685	1 685	1 685	1 685	1 690	1 690	1 690	1 690	1 690
Хангайн бүсийн									
дундаж үнэ	1 495	1 487	1 495	1 503	1 512	1 520	1 520	1 520	1 520
Архангай	1 490	1 490	1 490	1 490	1 540	1 540	1 540	1 540	1 540
Баянхонгор	1 510	1 510	1 510	1 510	1 510	1 560	1 560	1 560	1 560
Булган	1 470	1 470	1 470	1 520	1 520	1 520	1 520	1 520	1 520
Орхон	1 450	1 450	1 500	1 500	1 500	1 500	1 500	1 500	1 500
Өвөрхангай	1 500	1 450	1 450	1 450	1 450	1 450	1 450	1 450	1 450
Хөвсгөл	1 550	1 550	1 550	1 550	1 550	1 550	1 550	1 550	1 550
Төвийн бүсийн									
дундаж үнэ	1 443	1 443	1 437	1 443	1 470	1 477	1 477	1 470	1 483
Говьсүмбэр	1 400	1 400	1 400	1 400	1 400	1 400	1 400	1 400	1 400
Дархан-Уул	1 430	1 430	1 430	1 430	1 480	1 480	1 480	1 430	1 520
Дорноговь	1 400	1 400	1 400	1 400	1 400	1 400	1 400	1 400	1 400
Дундговь	1 440	1 440	1 400	1 440	1 440	1 490	1 490	1 490	1 490
Өмнөговь	1 530	1 530	1 530	1 530	1 580	1 580	1 580	1 580	1 580
Сэлэнгэ	1 440	1 440	1 440	1 440	1 490	1 490	1 490	1 490	1 490
Төв	1 460	1 460	1 460	1 460	1 500	1 500	1 500	1 500	1 500
Зүүн бүсийн									
дундаж үнэ	1 507	1 507	1 523	1 523	1 540	1 540	1 540	1 540	1 540
Дорнод	1 510	1 510	1 510	1 510	1 510	1 510	1 510	1 510	1 510
Сүхбаатар	1 540	1 540	1 540	1 540	1 590	1 590	1 590	1 590	1 590
Хэнтий	1 470	1 470	1 520	1 520	1 520	1 520	1 520	1 520	1 520
Улаанбаатар	1 430	1 430	1 430	1 441	1 481	1 481	1 485	1 485	1 485

Улаанбаатар хотын автобензин, дизель, хийн түлшний дундаж үнэ, шатахуун түгээх станцаар
(2012 оны 6-р сарын 27-ны байдлаар)

Хүснэгт 5.

		Жаст ойл	Петровис	Магнай трейд	Сод монгол	Шунхлай	Юнигаз	Дундаж үнэ
1	Аи-95		1700		1700	1700		1 700
2	Аи-80	1485	1485	1485	1485	1485		1 485
3	Аи-92	1570	1570	1570	1570	1570		1 570
4	Дизель түлш	1700	1700	1700	1700	1700		1 700
5	Газ						1150	1 150

Ноолуурын үнэ, 2012 оны 1-р сарын 4-нөөс 2012 оны 6-р сарын 27-ны байдлаар, аймгаар

Аймаг		Ноолуур, кг		Ноолуур, кг		Ноолуур, кг		Ноолуур, кг		Ноолуур, кг		Ноолуур, кг		Ноолуур, кг			
		Цагаан	Бор	Цагаан	Бор	Цагаан	Бор	Цагаан	Бор	Цагаан	Бор	Цагаан	Бор	Цагаан	Бор		
Код	Нэр	I.04		I.11		I.18		I.25		II.01		II.08		II.15		II.29	
1	АР	45000	45000	50000	50000	50000	50000	50000	50000	50000	50000	55000	55000	55000	55000	55000	55000
2	БӨ	48000	48000	50000	50000	50000	50000	50000	50000	50000	50000	52000	52000	50000	50000	52000	52000
3	БХ	48000	45000	48000	45000	45000	45000	45000	45000	45000	45000	45000	45000	45000	45000	45000	45000
4	БУ	-	-	-	-	-	-	-	-	-	-	-	-	-	-	-	-
5	ГО	46000	46000	46000	46000	46000	46000	46000	46000	46000	46000	46000	46000	45000	45000	45000	45000
6	ДО	40000	40000	40000	40000	40000	40000	40000	40000	40000	40000	45000	45000	45000	45000	45000	45000
7	ДД	-	-	-	-	-	-	-	-	-	-	-	-	-	-	-	-
8	ДУ	45000	45000	48000	48000	48000	48000	45000	45000	45000	45000	40000	40000	40000	40000	40000	40000
9	ЗА	45000	45000	45000	45000	45000	45000	45000	45000	46000	46000	46000	46000	46000	46000	46000	46000
10	ӨВ	-	-	-	-	-	-	-	-	-	-	-	-	-	-	-	-
11	ӨМ	43000	43000	45000	45000	45000	45000	46000	46000	48000	48000	45000	45000	47000	47000	-	-
12	СҮ	45000	20000	45000	20000	45000	20000	45000	20000	45000	20000	45000	20000	45000	20000	45000	20000
13	СЭ	-	-	-	-	-	-	-	-	-	-	-	-	-	-	-	-
14	ТӨ	-	-	-	-	-	-	-	-	-	-	-	-	-	-	-	-
15	УВ	53000	-	53000	-	53000	-	-	-	-	-	-	-	-	-	-	-
16	ХО	50000	50000	48000	48000	48000	48000	48000	48000	48000	48000	48000	48000	48000	48000	48000	48000
17	ХӨ	40000	40000	40000	40000	40000	40000	40000	40000	40000	40000	45000	45000	45000	45000	45000	45000
18	ХЭ	-	-	-	-	-	-	-	-	-	-	-	-	-	-	-	-
19	ДА	45000	45000	45000	45000	45000	45000	45000	45000	45000	45000	45000	45000	45000	45000	45000	45000
20	УБ*	50000	-	52000	-	52000	-	42000	-	42000	-	47000	-	48000	-	-	-
21	ОР	45000	43000	45000	43000	45000	43000	45000	43000	45000	43000	45000	43000	45000	43000	35000	30000
22	ГС	-	-	-	-	-	-	-	-	-	-	-	-	-	-	45000	45000

Тэмдэглэл:

* - Улаанбаатар хотод "Эмээлт" түүхий эдийн захын үнэ

- Худалдаанд байхгүй

Аймаг		Ноолуур, кг		Ноолуур, кг		Ноолуур, кг		Ноолуур, кг		Ноолуур, кг		Ноолуур, кг		Ноолуур, кг			
		Цагаан	Бор	Цагаан	Бор	Цагаан	Бор	Цагаан	Бор	Цагаан	Бор	Цагаан	Бор	Цагаан	Бор		
Код	Нэр	III.07		III.14		III.21		III.28		IV.04		IV.11		IV.18		IV.25	
1	АР	60000	60000	70000	70000	65000	65000	65000	65000	65000	65000	63000	63000	50000	50000	56000	56000
2	БӨ	50000	50000	50000	50000	48000	48000	50000	50000	50000	50000	50000	50000	35000	35000	40000	40000
3	БХ	48000	48000	48000	48000	48000	48000	48000	48000	53000	50000	53000	50000	42000	40000	42000	40000
4	БУ	-	-	-	-	-	-	-	65000	-	60000	-	62000	-	48000	-	51000
5	ГО	50000	50000	50000	50000	50000	50000	50000	50000	50000	50000	50000	50000	40000	40000	40000	40000
6	ДО	45000	45000	50000	50000	52000	52000	53000	53000	60000	60000	61000	61000	40000	40000	40000	40000
7	ДД	-	-	-	-	-	-	72000	72000	73000	73000	62000	62000	58000	58000	45000	45000
8	ДУ	42000	42000	45000	45000	48000	48000	64000	64000	64000	64000	59000	59000	50000	50000	50000	50000
9	ЗА	50000	50000	50000	50000	50000	50000	50000	50000	50000	50000	55000	55000	55000	55000	40000	40000
10	ӨВ	-	-	-	-	-	-	-	-	62000	62000	56000	56000	52000	52000	47000	47000
11	ӨМ	-	-	47000	47000	47000	47000	60000	60000	56000	56000	57000	57000	30000	30000	42000	42000
12	СҮ	45000	20000	60000	60000	70000	70000	70000	70000	61000	61000	63000	63000	42000	42000	42000	42000
13	СЭ	-	-	-	-	-	-	-	-	-	-	-	-	-	-	-	-
14	ТӨ	-	-	-	-	60000	60000	65000	65000	64000	64000	60000	60000	43000	43000	47000	47000
15	УВ	-	-	-	-	-	-	-	-	-	48000	-	55000	-	40000	-	42000
16	ХО	48000	48000	48000	48000	48000	48000	48000	48000	52000	52000	52000	52000	52000	52000	52000	52000
17	ХӨ	45000	45000	45000	45000	60000	62000	48000	48000	65000	65000	65000	65000	53000	53000	62000	62000
18	ХЭ	-	-	-	-	67000	-	72000	-	65000	-	62000	-	40000	-	40000	-
19	ДА	45000	45000	48000	48000	48000	48000	65000	65000	60000	60000	58000	58000	42000	42000	48000	48000
20	УБ*	48000	-	62500	-	60000	-	62000	-	65000	65000	65000	-	48000	-	42000	-
21	ОР	45000	35000	50000	45000	50000	45000	50000	45000	63000	60000	62000	60000	45000	40000	50000	47000
22	ГС	45000	45000	42000	42000	42000	42000	68000	-	65000	65000	60000	60000	43000	40000	47000	43000

Хүснэгт 6.

Аймаг		Ноолуур, кг		Ноолуур, кг		Ноолуур, кг		Ноолуур, кг		Ноолуур, кг		Ноолуур, кг		Ноолуур, кг		Ноолуур, кг		Ноолуур, кг	
		Цагаан	Бор	Цагаан	Бор	Цагаан	Бор	Цагаан	Бор	Цагаан	Бор	Цагаан	Бор	Цагаан	Бор	Цагаан	Бор	Цагаан	Бор
Код	Нэр	V.02		V.09		V.16		V.23		V.30		VI.06		VI.13		VI.20		VI.27	
1	АР	45000	45000	45000	45000	42000	42000	44500	44500	43500	43500	42000	42000	43000	43000	44000	44000	46000	46000
2	БӨ	35000	35000	35000	35000	35000	35000	38000	38000	41000	41000	43000	43000	43500	43500	43500	43500	42000	42000
3	БХ	42000	40000	46000	46000	40000	40000	40000	40000	41000	41000	42000	42000	45000	45000	45000	45000	45000	45000
4	БУ	-	43000	-	45000	-	36000	-	40000	-	40000	-	40000	-	40000	-	40000	-	40000
5	ГО	40000	40000	40000	40000	40000	40000	41500	41500	42000	42000	43000	43000	45000	45000	45000	45000	45000	45000
6	ДО	40000	40000	40000	40000	40000	40000	40000	40000	40000	40000	39000	39000	39000	39000	39000	39000	38000	38000
7	ДД	38000	38000	38000	38000	36000	36000	36000	36000	36000	36000	35000	35000	35000	35000	35000	35000	32000	32000
8	ДУ	47500	47500	42000	42000	41500	41500	41000	41000	42000	42000	42000	42000	41000	41000	45000	45000	45000	45000
9	ЗА	40000	40000	42000	42000	44000	44000	43000	43000	43000	43000	43000	43000	44000	44000	44000	44000	44000	44000
10	ӨВ	47500	47500	46500	46500	41000	41000	41500	41500	40000	40000	43000	43000	42500	42500	40000	40000	42000	42000
11	ӨМ	42000	42000	45000	45000	38000	38000	41000	41000	41000	41000	42000	42000	43000	43000	43000	43000	45000	45000
12	СҮ	42000	42000	42000	42000	40000	40000	35000	35000	35000	35000	35000	35000	35000	35000	35000	35000	35000	35000
13	СЭ	-	-	-	-	-	-	-	-	-	-	-	-	-	-	-	-	-	-
14	ТӨ	44000	44000	43000	43000	41000	41000	40000	40000	42000	42000	44000	44000	40000	40000	40000	40000	40000	40000
15	УВ	-	43000	-	44000	-	41000	-	42500	-	43500	-	44000	44500	44000	45000	44500	45000	45000
16	ХО	40000	40000	45000	45000	45000	45000	45000	45000	43000	43000	42500	42500	44800	44000	44800	44000	44500	43000
17	ХӨ	52000	52000	52000	52000	48000	48000	45000	45000	48000	48000	48000	48000	47000	47000	47000	47000	47000	47000
18	ХЭ	40000	-	40000	-	40000	-	40000	-	40000	-	40000	-	40000	-	40000	-	40000	-
19	ДА	40000	40000	42000	42000	42000	42000	41000	41000	42000	42000	42000	42000	42000	42000	42000	42000	40000	-
20	УБ*	43000	-	42000	-	40000	-	42000	-	42500	-	43500	-	43000	-	43500	-	43000	-
21	ОР	48000	45000	43000	42000	40000	38000	40000	38000	40000	38000	42000	40000	42000	40000	45000	42000	45000	42000
22	ГС	42000	40000	42000	40000	38000	35000	40000	35000	40000	35000	40000	35000	40000	35000	38000	32000	41000	32000