

ТАНИЛЦУУЛГА

*Хүнсний гол нэрийн барааны үнэ,
2012 оны 5-р сарын 30-ны байдлаар*

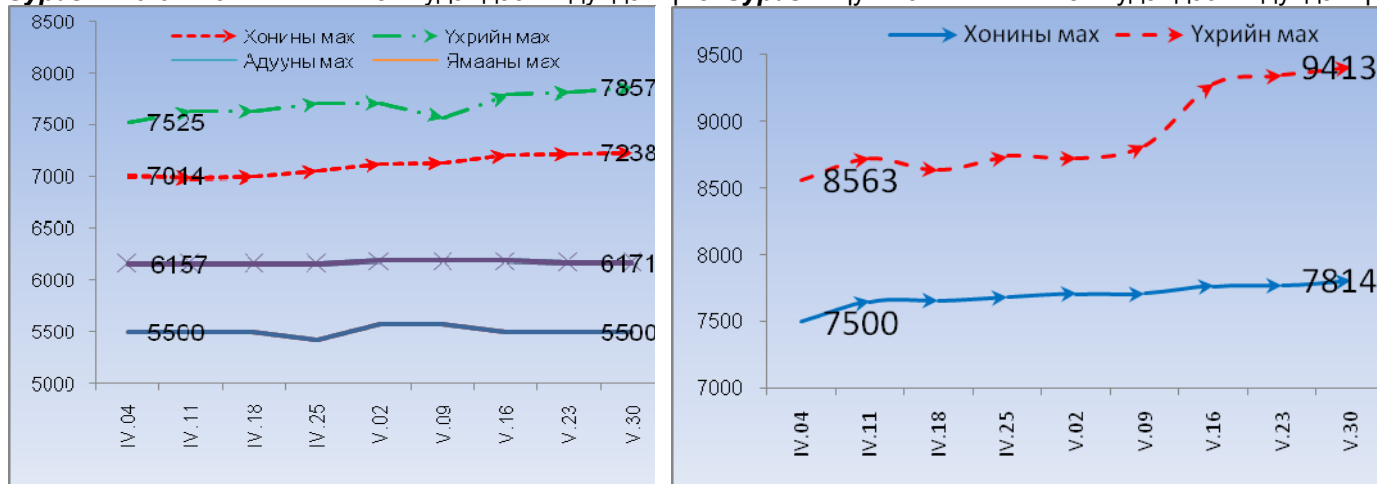
2012 оны 5-р сарын 30-ны байдлаар Улаанбаатар хотын хүнсний зах, дэлгүүрт худалдаалагдаж байгаа хүнсний гол нэрийн барааны үнийг өмнөх 4-р сарын дундаж үнэтэй харьцуулахад 1.1 хувь, өмнөх 7 хоногийнхтой харьцуулахад 0.3 хувиар өссөн байна.

Махны дундаж үнэ: 2012 оны 5-р сарын 30-ны байдлаар өмнөх 4-р сарын дундаж үнэтэй харьцуулахад үхрийн махны үнэ 3.0-8.6 хувь, хонины махны үнэ 3.2 хувь, адууны махны үнэ 0.2 хувь, ямааны махны үнэ 0.3 хувиар тус тус өссөн байна.

Өмнөх 7 хоногийн үнэтэй харьцуулахад хонины махны үнэ 0.2 хувь, үхрийн махын үнэ 0.6-0.7 хувиар өссөн бол, адууны болон ямааны махны үнэ тогтвортой байлаа.

2012 оны 5-р сарын 30-ны байдлаар 1 кг хонины /ястай/ махны үнэ дунджаар 7238 төгрөг, үхрийн мах /ястай/ – 7857 төгрөг, ямааны мах – 5500 төгрөг, адууны мах – 6171 төгрөг, хонины цул мах – 7814 төгрөг, үхрийн цул мах – 9413 төгрөгийн үнэтэй байв (Зураг 1; 2).

Зураг 1. Ястай махны жижиглэн худалдааны дундаж үнэ **Зураг 2.** Цул махны жижиглэн худалдааны дундаж үнэ



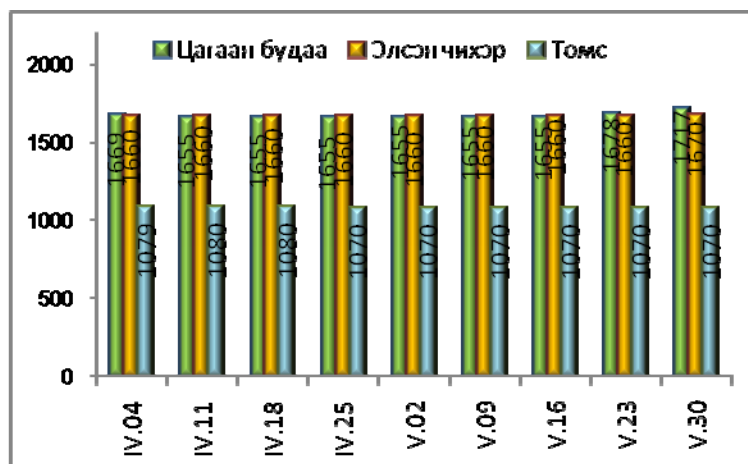
Гурилын үнэ: 2012 оны 5-р сарын 30-ны байдлаар гурилын үнэ өмнөх 4-р сарын дундаж үнэтэй харьцуулахад “Алтан тариа” ХК-ны савласан дээд гурилын үнэ 0.1 хувь, задгай 1-р зэргийн гурил 1.9 хувиар өссөн байна.

Өмнөх 7 хоногийн дундаж үнэтэй харьцуулахад гурилын үнэ тогтвортой байна.

Будаа, элсэн чихрийн дундаж үнэ: 2012 оны 5-р сарын 30-ны байдлаар элсэн чихрийн үнийг өмнөх 4-р сарын үнэтэй болон, өмнөх 7 хоногийнхтой харьцуулахад 0.6 хувиар өссөн байна.

Цагаан будааны үнийг өмнөх 4-р сарын дундаж үнэтэй харьцуулахад 3.5 хувь, өмнөх 7 хоногийнхтой харьцуулахад 2.3 хувиар өссөн байна (Зураг 3).

Зураг 3



Төмс, хүнсний ногооны дундаж үнэ: 2012 оны 5-р сарын 30-ны байдлаар төмс, хүнсний ногооны үнийг өмнөх 4-р сарын дундаж үнэтэй харьцуулахад луувангийн үнэ 1.8 хувь, байцааны үнэ 10.4 хувиар өссөн бол, төмсний үнэ 0.6 хувь, сонгины үнэ 3.8 хувиар буурчээ.

Өмнөх 7 хоногийн дундаж үнэтэй харьцуулахад байцааны үнэ 2.0 хувь, сонгины үнэ 1.1 хувиар өссөн бол, луувангийн болон төмсний үнэ тогтвортой байна.

Сүү, өндөг, ургамлын тос, цөцгийн тосны дундаж үнэ: 2012 оны 5-р сарын 30-ны байдлаар өмнөх 4-р сарын дундаж үнэтэй харьцуулахад задгай сүүний үнэ 16.9 хувь, 1 литрийн савлагаатай сүүний үнэ 2.9 хувь, 0.5 литрийн савлагаатай сүүний үнэ 0.1 хувиар буурчээ.

Өмнөх 7 хоногийн дундаж үнэтэй харьцуулахад 1 литрийн савлагаатай сүүний үнэ 1.8 хувиар буурсан байна.

Ургамлын тосны үнийг өмнөх 4-р сарын үнэтэй харьцуулахад 0.1 хувиар буурсан бол, өмнөх 7 хоногийн дундаж үнэтэй харьцуулахад тогтвортой байв.

Цөцгийн тосны үнийг өмнөх 4-р сарын дундаж үнэтэй харьцуулахад 0.1 хувиар өссөн бол, өмнөх 7 хоногийнхтой харьцуулахад тогтвортой байна.

Хүнсний гол нэрийн барааны үнэ, аймгаар

Хүнсний гол нэрийн барааны 7 хоногийн үнийн судалгаанд аймгийн төвүүдээс гурил, хонь, ямаа, үхрийн мах, цагаан будаа, шингэн сүү, элсэн чихрийн үнийг судалдаг (Хавсралт хүснэгт 3).

Гурилын үнэ: 2012 оны 5-р сарын 30-ны байдлаар аймгийн төвүүдийн хүнсний зах, дэлгүүрт хэрэглээ ихтэй 1-р зэргийн гурилын үнэ 580-950 төгрөгийн хооронд худалдаалагдсан байна. Гурилын үнэ өмнөх 7 хоногийнхтой харьцуулахад Баянхонгор, Булган аймагт 10-50 төгрөгөөр өссөн байна.

Баян-Өлгий аймагт 1-р зэргийн гурилын үнэ хямд буюу 580 төгрөг байхад, Хөвсгөл аймагт 950 төгрөг байгаа нь өндөр үнэ байлаа.

Махны үнэ: 2012 оны 5-р сарын 30-ны байдлаар хонины махны дундаж үнэ өмнөх 7 хоногийнхоос Баян-Өлгий, Говь-Алтай, Завхан, Ховд, Архангай, Баянхонгор, Өвөрхангай, Хөвсгөл, Говьсүмбэр, Дорноговь, Сэлэнгэ аймагт 100-1000 төгрөгөөр өссөн бол, Орхон, Дундговь, Дорнод аймагт 100-500 төгрөгөөр буурчээ. Хонины махны үнэ 6000-7500 төгрөгийн хооронд худалдаалагдсан байна. Хонины махны үнэ Булган, Хөвсгөл аймагт 7500 төгрөг байгаа нь хамгийн өндөр үнэ байна.

Үхрийн махны үнэ өмнөх 7 хоногийнхоос Завхан, Увс, Ховд, Баянхонгор, Хөвсгөл, Сэлэнгэ аймагт 200-300 төгрөгөөр өссөн бол, Дорнод, Орхон аймагт 200-300 төгрөгөөр буурчээ. Үхрийн махны үнэ Төв аймагт 8700 төгрөг буюу хамгийн өндөр үнэтэй байхад, Увс аймагт 6250 төгрөг байгаа нь хамгийн хямд үнэ байна.

Ямааны махны үнэ Баян-Өлгий, Говь-Алтай, Завхан, Ховд, Баянхонгор, Хөвсгөл, Говьсүмбэр, Сэлэнгэ, Хэнтий аймагт 100-700 төгрөгөөр өссөн бол, Дорнод аймагт 200 төгрөгөөр буурсан байна. Ямааны махны үнэ Увс аймагт 5000 төгрөг байхад, Хөвсгөл аймагт 7000 төгрөг буюу хамгийн өндөр үнэтэй байна.

Малын сүүний үнэ: 2012 оны 5-р сарын 30-ны байдлаар малын сүү аймгуудад 800-1900 төгрөгийн хооронд худалдаалагдаж байна. Сүүний үнэ Говь-Алтай, Булган, Дундговь, Орхон, Өвөрхангай, Хөвсгөл, Говьсүмбэр, Дархан-Уул аймагт 100-300 төгрөгөөр буурчээ.

Цагаан будаа, элсэн чихрийн үнэ: 2012 оны 5-р сарын 30-ны байдлаар цагаан будааны үнэ өмнөх долоо хоногийнхтой харьцуулахад бүх аймагт тогтвортой байна. Аймгуудад цагаан будаа 1 кг нь 1400-2000 төгрөгөөр зарагдаж байна.

Элсэн чихрийн үнэ өмнөх долоо хоногийнхтой харьцуулахад бүх аймагт тогтвортой байна. Аймгуудад элсэн чихэр 1 кг нь 1500-1800 төгрөгийн хооронд худалдаалагдаж байна.

Улаанбаатар хотын гол нэрийн зарим барааны үнэ, үнийн индекс

(2012 оны 5-р сарын 30-ны байдлаар өмнөх сар болон өмнөх 7 хоногийн дундаж үнэтэй харьцуулснаар)

Хүснэгт 1.

№	Барааны нэр	2012 он			V - 30 IV сар	V - 30 V - 23 %
		4 сарын	5 сарын			
		дундаж үнэ	23-ны үнэ	30-ны үнэ		
1	"Алтан тариа" дээд, савласан, кг	890	891	891	100.1	100.0
	гурил I зэрэг, задгай, кг	686	699	699	101.9	100.0
2	Талх "Атар", 600 гр	666	663	663	99.5	100.0
	"Зууван чех", 600 гр	906	908	908	100.2	100.0
3	Цагаан будаа, кг	1659	1678	1717	103.5	102.3
4	Хонины мах, ястай, кг	7016	7225	7238	103.2	100.2
5	Үхрийн мах, ястай, кг	7631	7814	7857	103.0	100.6
6	Үхрийн мах, цул, кг	8666	9350	9413	108.6	100.7
7	Адууны мах, ястай, кг	6157	6171	6171	100.2	100.0
8	Ямааны мах, ястай, кг	5481	5500	5500	100.3	100.0
9	Сүү задгай, л	1284	1067	1067	83.1	100.0
	"Элекстер", 0.5 л	702	701	701	99.9	100.0
	"Шинэ Сүү", л	1602	1584	1555	97.1	98.2
10	Тараг, савласан, 900 гр, "Цөцгийтэй"	1541	1535	1520	98.6	99.0
11	Цөцгийн тос, 250 гр	2551	2553	2553	100.1	100.0
12	Ургамлын тос, "Кларина", л	2748	2744	2744	99.9	100.0
13	Элсэн чихэр, кг	1660	1660	1670	100.6	100.6
14	Ногоон цай, савласан, 2 кг	4040	3980	3980	98.5	100.0
15	Өндөг, ш	266	269	269	101.1	100.0
16	Алим, "Фүжи" сортын, кг	3485	3620	3620	103.9	100.0
17	Төмс, дотоод, кг	1077	1070	1070	99.4	100.0
18	Лууван, дотоод, кг	981	999	999	101.8	100.0
19	Байцаа, импортын, кг	1057	1144	1167	110.4	102.0
21	Сонгино, бөөрөнхий, импортын, кг	1039	989	1000	96.2	101.1
22	Шатахуун Аи-80 автобензин, л	1430	1441	1481	103.6	102.8
	Аи-92 автобензин, л	1573	1570	1570	99.8	100.0
	Дизелийн түлш, л	1760	1700	1700	96.6	100.0
ДҮН					101.1	100.3

2012 оны 5-р сарын 30-ны байдлаар гол нэрийн барааны үнийг дүнгээр нь өмнөх сарын дундаж үнэтэй харьцуулахад 1.1 хувь, өмнөх 7 хоногийнхтой харьцуулахад 0.3 хувиар өссөн байна.

Улаанбаатар хотын хүнсний гол нэрийн барааны үнэ, хүнсний зах, дэлгүүрээр

2012 оны 5-р сарын 30-ны байдлаар

Хүснэгт 2.

		хэмжих нэгж	"Баянзүрх" зах	"Номин" Хайпер-маркет	"Хүчит шонхор" зах	"Бөмбөгөр" ХТ	"Меркури" зах	"Барс" ХТ	"Таван эрдэнэ" зах	"Хар хорин" зах	"Миний" Дэлгүүр	"Макс" Супер-маркет	дундаж үнэ	
1	"Алтан тариа" задгай гурил	дээд	кг	800	799	800	750		800	850	900		860	820
		1-р зэрэг	кг	650	669	700	600		700	800	700		772	699
		2-р зэрэг	кг	550		500	480		500		550			
2	"Алтан тариа" савласан гурил	дээдийн дээд	кг	1000	1129		1000	1200	1000	1150	1000	1050	1120	1072
		дээд	кг	850	859	850	800	1100	800	900	950	870	930	891
		1-р зэрэг	кг	750	729	700	700	800	700	800	700	770	810	746
		2-р зэрэг	кг	600		550	550	700	500	500	550	520	600	563
3	"Алейка" дээд гурил	кг	800	899	800	750	900	800	850	800		978	842	
4	Сүү	Сүү ХК 1л	литр	1550	1639	1500	1550	1700	1450	1600	1550	1650	1360	1555
		Сүү ХК	литр	650	760	650	650	850	620	750	700	700	680	701
		Задгай	литр	1100		1000				1100				1067
5	Тараг, Цөцгийтэй	литр	1450	1579	1450	1500	1600	1400	1600	1500	1700	1420	1520	
6	Талх	Атар	ширхэг	630	700	650	630	700	650	680	630	700	660	663
		Зууван чех	ширхэг	830	939	900	830	1000	900	880	850	1000	950	908
7	Будаа	цагаан	кг	1700	1999	1600	1600	1900	1600	1700	1600		1750	1717
		шар	кг	1600	1890	1400	1400		1500	1500	1600		1920	1601
8	Цөцгийн тос, 250 гр	кг	2500	2580	2600	2500	2800	2500	2500	2500		2500	2553	
9	Ургамлын тос	1 литр	2500	2979	2600	2600	3000	2600	2700	2600	2900	2960	2744	
10	Ногоон цай, Гүрж	кг	4000		4000	4000		4000		3900			3980	
11	Элсэн чихэр	кг	1600	1999	1500	1500	1800	1500	1500	1600	1800	1900	1670	
12	Хонины мах	ястай	кг	6800		6900	7200	8200	7300	7500	7000	7000		7238
		цул	кг	7300		7200	7800	8500	7800		7500		8600	7814
13	Үхрийн мах	ястай	кг	7500		7300	7800	8800	7500	8500	7600			7857
		цул	кг	9500		9500	9000	10000	9500	9800	9000	9000		9413
14	Адууны мах, ястай	кг	5700		5700	6000	7000	6500	6500	5800			6171	
15	Ямааны мах, ястай	кг	5400		5400	5600				5600			5500	
16	Төмс	монгол	кг	1100	1200	900	1000	1200	1000	1200	900	1000	1200	1070
		хятад	кг	700		500	650		500	700	600			608
17	Лууван	монгол	кг	1000	899	800	1000	1300	1000	1000	1000	1000	990	999
		хятад	кг	700		600	800		700	600	500			650
18	Байцаа	кг	1200	1199	1000	1000	1300	1100	1200	1000	1500		1167	
19	Манжин	кг	1000		1000	1000	1500	1000	1200	900	1000		1075	
20	Сонгино, хятад бөөрөнхий	кг	1000	799	900	1000	1200	1000	1000	900		1200	1000	
21	Алим, фүжи	кг	3500	3499	3000	3500	4000	3000	3500	3500	4200	4500	3620	
22	Өндөг, ОХУ	ширхэг	280	299	250	250	300	240	260	250	280	285	269	

Улаанбаатар хот болон аймгийн төвүүдэд зарагдаж байгаа хүнсний гол нэрийн барааны үнэ,
2012 оны 5-р сарын 30-ны байдлаар

Аймаг	1-р зэргийн гурил										Хонины мах									
	4 сарын 4	4 сарын 11	4 сарын 18	4 сарын 25	5 сарын 2	5 сарын 9	5 сарын 16	5 сарын 23	5 сарын 30	4 сарын 4	4 сарын 11	4 сарын 18	4 сарын 25	5 сарын 2	5 сарын 9	5 сарын 16	5 сарын 23	5 сарын 30		
Улсын дундаж	770	766	765	764	762	764	759	756	759	6 346	6 395	6 373	6 430	6 453	6 497	6 528	6 528	6 674		
Баруун бүсийн																				
дундаж үнэ	800	796	796	796	796	796	796	796	796	5 800	6 000	5 900	6 060	6 127	6 160	6 160	6 160	6 440		
Баян-Өлгий	600	580	580	580	580	580	580	580	580	5 500	5 500	5 500	6 000	6 500	6 500	6 500	6 500	7 000		
Говь-Алтай	900	900	900	900	900	900	900	900	900	5 500	5 800	5 700	5 800	5 800	5 800	5 800	5 800	6 000		
Завхан	800	800	800	800	800	800	800	800	800	5 500	5 500	5 500	5 500	5 500	5 500	5 500	5 500	6 000		
Увс	800	800	800	800	800	800	800	800	800	5 500	6 200	5 800	6 000	5 833	6 000	6 000	6 000	6 000		
Ховд	900	900	900	900	900	900	900	900	900	7 000	7 000	7 000	7 000	7 000	7 000	7 000	7 000	7 200		
Хангайн бүсийн																				
дундаж үнэ	765	752	748	757	748	757	748	748	758	6 583	6 583	6 550	6 600	6 550	6 617	6 550	6 667	6 883		
Архангай	690	690	670	670	670	670	670	670	670	7 000	7 000	7 000	7 000	7 000	7 300	7 500	7 200	7 300		
Баянхонгор	850	850	850	850	850	850	850	850	860	5 500	5 500	5 500	5 800	5 500	5 500	5 500	5 500	6 000		
Булган	700	700	700	750	700	750	700	700	750	7 000	7 000	7 000	7 500	7 500	7 500	7 500	7 500	7 500		
Орхон	650	620	620	620	620	620	620	620	620	6 500	7 500	7 300	6 800	7 000	7 300	6 800	7 300	6 800		
Өвөрхангай	750	700	700	700	700	700	700	700	700	6 500	6 000	6 000	6 000	5 800	5 600	5 500	6 000	6 200		
Хөвсгөл	950	950	950	950	950	950	950	950	950	7 000	6 500	6 500	6 500	6 500	6 500	6 500	6 500	7 500		
Төвийн бүсийн																				
дундаж үнэ	765	768	767	767	770	767	760	749	749	6 443	6 486	6 443	6 443	6 471	6 543	6 614	6 571	6 657		
Говьсүмбэр	850	850	850	850	850	850	850	800	800	6 000	6 000	6 000	6 000	6 000	6 000	5 900	5 900	6 000		
Дархан-Уул	820	820	820	820	820	820	820	810	810	7 100	7 100	7 000	7 000	7 000	7 000	7 000	7 000	7 000		
Дорноговь	700	700	700	700	700	700	700	700	700	6 000	6 200	6 000	6 000	6 200	6 200	6 500	6 500	6 600		
Дундговь	780	780	780	780	780	780	780	780	780	6 200	6 300	6 300	6 300	6 300	6 300	6 300	6 300	6 200		
Өмнөговь	867	883	900	900	900	900	850	850	850	6 500	6 500	6 500	6 500	6 500	7 000	7 000	7 000	7 000		
Сэлэнгэ	700	700	700	700	700	700	700	700	700	6 500	6 500	6 500	6 500	6 500	6 500	6 800	6 500	7 000		
Төв	640	640	620	620	640	620	620	600	600	6 800	6 800	6 800	6 800	6 800	6 800	6 800	6 800	6 800		
Зүүн бүсийн																				
дундаж үнэ	767	767	767	743	743	743	743	743	743	6 333	6 267	6 433	6 467	6 533	6 500	6 667	6 533	6 500		
Дорнод	720	720	720	700	700	700	700	700	700	6 500	6 300	6 500	6 600	6 600	6 700	6 700	6 800	6 700		
Сүхбаатар	730	730	730	730	730	730	730	730	730	6 000	6 000	6 000	6 000	6 200	6 000	6 500	6 000	6 000		
Хэнтий	850	850	850	800	800	800	800	800	800	6 500	6 500	6 800	6 800	6 800	6 800	6 800	6 800	6 800		
Улаанбаатар	692	684	684	684	684	684	684	699	699	7 014	6 988	7 000	7 063	7 125	7 138	7 213	7 225	7 238		

Аймаг	Үхрийн мах										Ямааны мах								
	4 сарын 4	4 сарын 11	4 сарын 18	4 сарын 25	5 сарын 2	5 сарын 9	5 сарын 16	5 сарын 23	5 сарын 30	4 сарын 4	4 сарын 11	4 сарын 18	4 сарын 25	5 сарын 2	5 сарын 9	5 сарын 16	5 сарын 23	5 сарын 30	
Улсын дундаж	7 041	7 097	7 091	7 027	7 111	7 156	7 261	7 232	7 442	5 439	5 563	5 561	5 532	5 640	5 263	5 368	5 377	5 559	
Баруун бүсийн																			
дундаж үнэ	6 400	6 400	6 375	6 300	6 400	6 500	6 550	6 500	6 613	4 860	5 025	4 825	5 000	5 160	4 820	5 160	5 060	5 480	
Баян-Өлгий	6 500	6 500	-	6 000	6 500	7 000	7 000	7 000	-	4 500	-	-	5 800	6 000	5 000	5 500	5 000	5 800	
Говь-Алтай	6 500	6 500	6 500	6 500	6 500	6 500	6 500	6 500	6 500	4 800	4 800	5 000	5 200	5 200	4 500	4 800	4 800	5 500	
Завхан	6 000	6 000	6 000	6 000	6 000	6 000	6 000	6 000	6 500	4 500	4 800	4 800	4 500	4 500	4 500	5 000	5 000	5 500	
Увс	6 000	6 000	6 000	6 000	6 000	6 000	6 250	6 000	6 250	5 000	5 000	4 000	4 000	4 600	4 600	5 000	5 000	5 000	
Ховд	7 000	7 000	7 000	7 000	7 000	7 000	7 000	7 000	7 200	5 500	5 500	5 500	5 500	5 500	5 500	5 500	5 500	5 600	
Хангайн бүсийн																			
дундаж үнэ	7 083	7 267	7 183	7 133	7 250	7 217	7 317	7 300	7 467	5 633	5 820	5 780	5 660	5 900	5 817	5 783	5 933	6 133	
Архангай	7 000	7 500	7 500	7 000	7 000	7 000	7 300	7 000	7 000	5 500	6 000	6 000	6 000	6 000	6 200	6 200	6 200	6 200	
Баянхонгор	6 500	6 800	6 800	6 500	6 500	6 500	6 500	6 500	6 800	4 500	4 800	5 100	4 800	4 800	4 800	5 000	5 000	5 500	
Булган	7 000	7 000	7 000	7 500	7 500	7 500	7 500	7 500	7 500	6 000	-	-	-	6 500	6 500	6 500	6 500	6 500	
Орхон	7 000	7 800	7 300	7 300	7 500	7 500	7 800	7 800	7 500	5 800	6 800	6 200	5 800	6 300	5 800	5 500	5 800	5 800	
Өвөрхангай	8 000	8 000	8 000	8 000	8 000	7 800	7 800	8 000	8 000	6 000	5 500	5 600	5 700	5 500	5 300	5 200	5 800	5 800	
Хөвсгөл	7 000	6 500	6 500	6 500	7 000	7 000	7 000	7 000	8 000	6 000	6 000	6 000	6 000	6 300	6 300	6 300	6 300	7 000	
Төвийн бүсийн																			
дундаж үнэ	7 420	7 540	7 475	7 375	7 450	7 780	7 640	7 625	7 940	5 724	5 864	6 000	5 836	5 857	5 817	6 000	5 829	5 929	
Говьсүмбэр	7 000	7 000	7 000	7 000	7 000	7 000	6 500	6 500	6 500	5 200	5 200	5 200	5 200	5 200	5 200	5 000	5 000	5 200	
Дархан-Уул	7 600	7 700	7 900	7 700	8 000	8 000	8 000	8 300	8 300	6 300	6 300	6 300	6 000	6 000	6 000	6 000	6 000	6 000	
Дорноговь	7 500	8 000	8 000	7 800	7 800	7 900	8 100	8 200	8 200	5 267	5 250	-	5 150	5 300	5 200	5 500	5 500	5 500	
Дундговь	-	-	-	-	-	-	-	-	-	6 000	6 000	6 000	6 000	6 000	6 000	6 000	6 000	6 000	
Өмнөговь	-	-	-	-	-	-	-	-	-	6 300	6 300	6 500	6 500	6 500	6 500	6 500	6 500	6 500	
Сэлэнгэ	7 000	7 000	7 000	7 000	7 000	7 500	7 800	7 500	8 000	6 500	6 000	6 000	6 000	6 000	6 000	6 200	6 000	6 500	
Төв	8 000	8 000	-	-	-	8 500	7 800	-	8 700	4 500	6 000	-	6 000	6 000	-	6 800	5 800	5 800	
Зүүн бүсийн																			
дундаж үнэ	7 233	7 000	7 167	7 333	7 367	7 400	7 700	7 600	7 533	5 333	5 167	5 467	5 533	5 433	5 433	5 633	5 633	5 633	
Дорнод	7 200	7 000	7 500	7 500	7 600	7 700	7 800	8 000	7 800	5 500	5 200	5 800	5 800	5 800	5 800	5 800	5 800	5 600	
Сүхбаатар	7 000	6 500	6 500	7 000	7 000	7 000	7 500	7 000	7 000	5 000	4 800	4 800	5 000	5 000	5 000	5 500	5 500	5 500	
Хэнтий	7 500	7 500	7 500	7 500	7 500	7 500	7 800	7 800	7 800	5 500	5 500	5 800	5 800	5 500	5 500	5 600	5 600	5 800	
Улаанбаатар	7 525	7 643	7 643	7 714	7 714	7 571	7 800	7 814	7 857	5 500	5 500	5 500	5 425	5 575	5 575	5 500	5 500	5 500	

Аймаг	Элсэн чихэр										Цагаан будаа									
	4 сарын 4	4 сарын 11	4 сарын 18	4 сарын 25	5 сарын 2	5 сарын 9	5 сарын 16	5 сарын 23	5 сарын 30	4 сарын 4	4 сарын 11	4 сарын 18	4 сарын 25	5 сарын 2	5 сарын 9	5 сарын 16	5 сарын 23	5 сарын 30		
Улсын дундаж	1 683	1 680	1 675	1 666	1 666	1 666	1 664	1 659	1 660	1 672	1 671	1 657	1 653	1 653	1 648	1 653	1 645	1 647		
Баруун бүсийн																				
дундаж үнэ	1 740	1 760	1 760	1 740	1 740	1 740	1 740	1 740	1 740	1 687	1 687	1 687	1 680	1 680	1 680	1 680	1 680	1 680		
Баян-Өлгий	1 800	1 800	1 800	1 800	1 800	1 800	1 800	1 800	1 800	1 700	1 700	1 700	1 700	1 700	1 700	1 700	1 700	1 700		
Говь-Алтай	1 700	1 700	1 700	1 700	1 700	1 700	1 700	1 700	1 700	1 700	1 700	1 700	1 700	1 700	1 700	1 700	1 700	1 700		
Завхан	1 700	1 800	1 800	1 700	1 700	1 700	1 700	1 700	1 700	1 600	1 600	1 600	1 600	1 600	1 600	1 600	1 600	1 600		
Увс	1 700	1 700	1 700	1 700	1 700	1 700	1 700	1 700	1 700	1 633	1 633	1 633	1 600	1 600	1 600	1 600	1 600	1 600		
Ховд	1 800	1 800	1 800	1 800	1 800	1 800	1 800	1 800	1 800	1 800	1 800	1 800	1 800	1 800	1 800	1 800	1 800	1 800		
Хангайн бүсийн																				
дундаж үнэ	1 733	1 717	1 700	1 683	1 683	1 683	1 683	1 683	1 683	1 767	1 750	1 733	1 717	1 717	1 717	1 717	1 717	1 717		
Архангай	1 800	1 800	1 700	1 600	1 600	1 600	1 600	1 600	1 600	1 800	1 800	1 700	1 600	1 600	1 600	1 600	1 600	1 600		
Баянхонгор	1 800	1 800	1 800	1 800	1 800	1 800	1 800	1 800	1 800	1 600	1 600	1 600	1 600	1 600	1 600	1 600	1 600	1 600		
Булган	1 800	1 800	1 800	1 800	1 800	1 800	1 800	1 800	1 800	2 000	2 000	2 000	2 000	2 000	2 000	2 000	2 000	2 000		
Орхон	1 500	1 500	1 500	1 500	1 500	1 500	1 500	1 500	1 500	1 600	1 600	1 600	1 600	1 600	1 600	1 600	1 600	1 600		
Өвөрхангай	1 700	1 600	1 600	1 600	1 600	1 600	1 600	1 600	1 600	1 700	1 600	1 600	1 600	1 600	1 600	1 600	1 600	1 600		
Хөвсгөл	1 800	1 800	1 800	1 800	1 800	1 800	1 800	1 800	1 800	1 900	1 900	1 900	1 900	1 900	1 900	1 900	1 900	1 900		
Төвийн бүсийн																				
дундаж үнэ	1 633	1 624	1 624	1 624	1 624	1 624	1 617	1 602	1 602	1 636	1 643	1 629	1 636	1 636	1 619	1 636	1 607	1 607		
Говьсүмбэр	1 700	1 600	1 600	1 600	1 600	1 600	1 600	1 500	1 500	1 650	1 600	1 600	1 600	1 600	1 600	1 600	1 400	1 400		
Дархан-Уул	1 700	1 700	1 700	1 700	1 700	1 700	1 700	1 700	1 700	1 700	1 700	1 700	1 700	1 700	1 700	1 700	1 700	1 700		
Дорноговь	1 550	1 550	1 550	1 550	1 550	1 550	1 550	1 550	1 550	1 550	1 550	1 550	1 550	1 550	1 550	1 550	1 550	1 550		
Дундговь	1 650	1 650	1 650	1 650	1 650	1 650	1 600	1 600	1 600	1 650	1 650	1 650	1 650	1 650	1 650	1 650	1 650	1 650		
Өмнөговь	1 733	1 767	1 767	1 767	1 767	1 767	1 767	1 767	1 767	1 800	1 800	1 700	1 750	1 750	1 633	1 650	1 650	1 650		
Сэлэнгэ	1 600	1 600	1 600	1 600	1 600	1 600	1 600	1 600	1 600	1 500	1 600	1 600	1 600	1 600	1 600	1 700	1 700	1 700		
Төв	1 500	1 500	1 500	1 500	1 500	1 500	1 500	1 500	1 500	1 600	1 600	1 600	1 600	1 600	1 600	1 600	1 600	1 600		
Зүүн бүсийн																				
дундаж үнэ	1 610	1 610	1 610	1 610	1 610	1 610	1 610	1 610	1 610	1 543	1 557	1 523	1 523	1 523	1 523	1 523	1 523	1 523		
Дорнод	1 600	1 600	1 600	1 600	1 600	1 600	1 600	1 600	1 600	1 600	1 600	1 500	1 500	1 500	1 500	1 500	1 500	1 500		
Сүхбаатар	1 630	1 630	1 630	1 630	1 630	1 630	1 630	1 630	1 630	1 430	1 470	1 470	1 470	1 470	1 470	1 470	1 470	1 470		
Хэнтий	1 600	1 600	1 600	1 600	1 600	1 600	1 600	1 600	1 600	1 600	1 600	1 600	1 600	1 600	1 600	1 600	1 600	1 600		
Улаанбаатар	1 660	1 660	1 660	1 660	1 660	1 660	1 660	1 660	1 670	1 669	1 655	1 655	1 655	1 655	1 655	1 655	1 678	1 717		

Хүснэгт 3.

Аймаг	Задгай сүү								
	4 сарын 4	4 сарын 11	4 сарын 18	4 сарын 25	5 сарын 2	5 сарын 9	5 сарын 16	5 сарын 23	5 сарын 30
Улсын дундаж	1 511	1 497	1 475	1 504	1 480	1 407	1 372	1 295	1 236
Баруун бүсийн									
дундаж үнэ	1 640	1 580	1 580	1 620	1 680	1 600	1 500	1 460	1 400
Баян-Өлгий	1 500	1 500	1 500	1 500	1 600	1 500	1 500	1 500	1 500
Говь-Алтай	1 800	1 800	1 800	2 000	2 200	2 000	1 800	1 600	1 300
Завхан	1 800	1 800	1 800	1 800	1 800	1 700	1 700	1 700	1 700
Увс	1 300	1 300	1 300	1 300	1 300	1 300	1 000	1 000	1 000
Ховд	1 800	1 500	1 500	1 500	1 500	1 500	1 500	1 500	1 500
Хангайн бүсийн									
дундаж үнэ	1 517	1 550	1 550	1 633	1 567	1 450	1 450	1 300	1 150
Архангай	1 500	1 500	1 500	1 500	1 500	1 500	1 500	1 500	1 400
Баянхонгор	1 500	1 500	1 500	2 000	2 000	1 500	1 500	1 500	1 200
Булган	1 500	1 500	1 500	1 500	1 300	1 300	1 300	1 000	800
Орхон	1 200	1 500	1 500	1 500	1 300	1 200	1 200	1 000	800
Өвөрхангай	1 800	1 800	1 800	1 800	1 800	1 700	1 700	1 600	1 500
Хөвсгөл	1 600	1 500	1 500	1 500	1 500	1 500	1 500	1 200	1 200
Төвийн бүсийн									
дундаж үнэ	1 506	1 489	1 453	1 436	1 402	1 374	1 360	1 274	1 260
Говьсүмбэр	-	-	-	-	1200	1200	1 100	1 000	1 000
Дархан-Уул	1 000	1 000	1 100	1 000	1 000	1 000	1 000	800	800
Дорноговь	2 000	1 900	1 900	1 900	1 900	1 900	1 900	1 900	1 900
Дундговь	2 100	2 000	1 800	1 800	1 800	1 800	1 800	1 500	1 400
Өмнөговь	1 733	1 733	1 717	1 717	1 717	1 717	1 717	1 717	1 717
Сэлэнгэ	1 000	1 000	1 000	1 000	1 000	1 000	1 000	1 000	1 000
Төв	1 200	1 300	1 200	1 200	1 200	1 000	1 000	1 000	1 000
Зүүн бүсийн									
дундаж үнэ	1 367	1 333	1 267	1 267	1 233	1 133	1 133	1 133	1 133
Дорнод	1 400	1 300	1 100	1 100	1 000	1 000	1 000	1 000	1 000
Сүхбаатар	1 500	1 500	1 500	1 500	1 500	1 200	1 200	1 200	1 200
Хэнтий	1 200	1 200	1 200	1 200	1 200	1 200	1 200	1 200	1 200
Улаанбаатар	1 300	1 300	1 267	1 267	1 233	1 233	1 067	1 067	1 067

Улаанбаатар хот болон аймгийн төвүүдэд зарагдаж байгаа автобензин, дизелийн түлшний үнэ,
2012 оны 5-р сарын 30-ны байдлаар

Аймаг	А-80								
	4 сарын 4	4 сарын 11	4 сарын 18	4 сарын 25	5 сарын 2	5 сарын 9	5 сарын 16	5 сарын 23	5 сарын 30
Улсын дундаж	1533	1510	1507	1506	1503	1501	1504	1508	1530
Баруун бүсийн									
дундаж үнэ	1642	1611	1611	1611	1611	1611	1611	1611	1639
Баян-Өлгий	1600	1600	1600	1600	1600	1600	1600	1600	1600
Говь-Алтай	1620	1570	1570	1570	1570	1570	1570	1570	1620
Завхан	1670	1620	1620	1620	1620	1620	1620	1620	1670
Увс	1633	1580	1580	1580	1580	1580	1580	1580	1613
Ховд	1685	1685	1685	1685	1685	1685	1685	1685	1690
Хангайн бүсийн									
дундаж үнэ	1517	1507	1500	1495	1495	1487	1495	1503	1512
Архангай	1540	1490	1490	1490	1490	1490	1490	1490	1540
Баянхонгор	1550	1540	1540	1510	1510	1510	1510	1510	1510
Булган	1470	1470	1470	1470	1470	1470	1470	1520	1520
Орхон	1450	1450	1450	1450	1450	1450	1500	1500	1500
Өвөрхангай	1540	1540	1500	1500	1500	1450	1450	1450	1450
Хөвсгөл	1550	1550	1550	1550	1550	1550	1550	1550	1550
Төвийн бүсийн									
дундаж үнэ	1471	1450	1450	1450	1443	1443	1437	1443	1470
Говьсүмбэр	1450	1400	1400	1400	1400	1400	1400	1400	1400
Дархан-Уул	1430	1430	1430	1430	1430	1430	1430	1430	1480
Дорноговь	1450	1453	1453	1453	1400	1400	1400	1400	1400
Дундговь	1490	1440	1440	1440	1440	1440	1400	1440	1440
Өмнөговь	1580	1530	1530	1530	1530	1530	1530	1530	1580
Сэлэнгэ	1440	1440	1440	1440	1440	1440	1440	1440	1490
Төв	1460	1460	1460	1460	1460	1460	1460	1460	1500
Зүүн бүсийн									
дундаж үнэ	1560	1517	1507	1507	1507	1507	1523	1523	1540
Дорнод	1560	1530	1510	1510	1510	1510	1510	1510	1510
Сүхбаатар	1600	1550	1540	1540	1540	1540	1540	1540	1590
Хэнтий	1520	1470	1470	1470	1470	1470	1520	1520	1520
Улаанбаатар	1430	1430	1430	1430	1430	1430	1430	1441	1481

Улаанбаатар хотын автобензин, дизель, хийн түлшний дундаж үнэ, шатахуун түгээх станцаар
(2012 оны 5-р сарын 30-ны байдлаар)

Хүснэгт 5.

		Жаст ойл	Петровис	Магнай трейд	Сод монгол	Шунхлай	Юнигаз	Дундаж үнэ
1	Аи-95		1700		1700	1700		1700
2	Аи-80	1480	1485	1480	1480	1480		1481
3	Аи-92	1570	1570	1570	1570	1570		1570
4	Дизель түлш	1700	1700	1700	1700	1700		1700
5	Газ						1150	1150

Ноолуурын үнэ, 2012 оны 1-р сарын 4-нөөс 2012 оны 5-р сарын 30-ны байдлаар, аймгаар

Аймаг		Ноолуур, кг		Ноолуур, кг		Ноолуур, кг		Ноолуур, кг		Ноолуур, кг		Ноолуур, кг		Ноолуур, кг	
		Цагаан	Бор	Цагаан	Бор	Цагаан	Бор	Цагаан	Бор	Цагаан	Бор	Цагаан	Бор	Цагаан	Бор
Код	Нэр	I.04		I.11		I.18		I.25		II.01		II.08		II.15	
1	АР	45000	45000	50000	50000	50000	50000	50000	50000	50000	50000	55000	55000	55000	55000
2	БӨ	48000	48000	50000	50000	50000	50000	50000	50000	50000	50000	52000	52000	50000	50000
3	БХ	48000	45000	48000	45000	45000	45000	45000	45000	45000	45000	45000	45000	45000	45000
4	БУ	-	-	-	-	-	-	-	-	-	-	-	-	-	-
5	ГО	46000	46000	46000	46000	46000	46000	46000	46000	46000	46000	46000	46000	45000	45000
6	ДО	40000	40000	40000	40000	40000	40000	40000	40000	40000	40000	45000	45000	45000	45000
7	ДД	-	-	-	-	-	-	-	-	-	-	-	-	-	-
8	ДУ	45000	45000	48000	48000	48000	48000	45000	45000	45000	45000	40000	40000	40000	40000
9	ЗА	45000	45000	45000	45000	45000	45000	45000	45000	46000	46000	46000	46000	46000	46000
10	ӨВ	-	-	-	-	-	-	-	-	-	-	-	-	-	-
11	ӨМ	43000	43000	45000	45000	45000	45000	46000	46000	48000	48000	45000	45000	47000	47000
12	СҮ	45000	20000	45000	20000	45000	20000	45000	20000	45000	20000	45000	20000	45000	20000
13	СЭ	-	-	-	-	-	-	-	-	-	-	-	-	-	-
14	ТӨ	-	-	-	-	-	-	-	-	-	-	-	-	-	-
15	УВ	53000	-	53000	-	53000	-	-	-	-	-	-	-	-	-
16	ХО	50000	50000	48000	48000	48000	48000	48000	48000	48000	48000	48000	48000	48000	48000
17	ХӨ	40000	40000	40000	40000	40000	40000	40000	40000	40000	40000	45000	45000	45000	45000
18	ХЭ	-	-	-	-	-	-	-	-	-	-	-	-	-	-
19	ДА	45000	45000	45000	45000	45000	45000	45000	45000	45000	45000	45000	45000	45000	45000
20	УБ*	50000	-	52000	-	52000	-	42000	-	42000	-	47000	-	48000	-
21	ОР	45000	43000	45000	43000	45000	43000	45000	43000	45000	43000	45000	43000	45000	43000
22	ГС	-	-	-	-	-	-	-	-	-	-	-	-	-	-

Тэмдэглэл:

* - Улаанбаатар хотод "Эмээлт" түүхий эдийн захын үнэ

- Худалдаанд байхгүй

Аймаг		Ноолуур, кг		Ноолуур, кг		Ноолуур, кг		Ноолуур, кг		Ноолуур, кг		Ноолуур, кг		Ноолуур, кг	
		Цагаан	Бор	Цагаан	Бор	Цагаан	Бор	Цагаан	Бор	Цагаан	Бор	Цагаан	Бор	Цагаан	Бор
Код	Нэр	II.29		III.07		III.14		III.21		III.28		IV.04		IV.11	
1	АР	55000	55000	60000	60000	70000	70000	65000	65000	65000	65000	65000	65000	63000	63000
2	БӨ	52000	52000	50000	50000	50000	50000	48000	48000	50000	50000	50000	50000	50000	50000
3	БХ	45000	45000	48000	48000	48000	48000	48000	48000	48000	48000	53000	50000	53000	50000
4	БУ	-	-	-	-	-	-	-	-	-	65000	-	60000	-	62000
5	ГО	45000	45000	50000	50000	50000	50000	50000	50000	50000	50000	50000	50000	50000	50000
6	ДО	45000	45000	45000	45000	50000	50000	52000	52000	53000	53000	60000	60000	61000	61000
7	ДД	-	-	-	-	-	-	-	-	72000	72000	73000	73000	62000	62000
8	ДУ	40000	40000	42000	42000	45000	45000	48000	48000	64000	64000	64000	64000	59000	59000
9	ЗА	46000	46000	50000	50000	50000	50000	50000	50000	50000	50000	50000	50000	55000	55000
10	ӨВ	-	-	-	-	-	-	-	-	-	-	62000	62000	56000	56000
11	ӨМ	-	-	-	-	47000	47000	47000	47000	60000	60000	56000	56000	57000	57000
12	СҮ	45000	20000	45000	20000	60000	60000	70000	70000	70000	70000	61000	61000	63000	63000
13	СЭ	-	-	-	-	-	-	-	-	-	-	-	-	-	-
14	ТӨ	-	-	-	-	-	-	60000	60000	65000	65000	64000	64000	60000	60000
15	УВ	-	-	-	-	-	-	-	-	-	-	-	48000	-	55000
16	ХО	48000	48000	48000	48000	48000	48000	48000	48000	48000	48000	52000	52000	52000	52000
17	ХӨ	45000	45000	45000	45000	45000	45000	60000	62000	48000	48000	65000	65000	65000	65000
18	ХЭ	-	-	-	-	-	-	67000	-	72000	-	65000	-	62000	-
19	ДА	45000	45000	45000	45000	48000	48000	48000	48000	65000	65000	60000	60000	58000	58000
20	УБ*	-	-	48000	-	62500	-	60000	-	62000	-	65000	65000	65000	-
21	ОР	35000	30000	45000	35000	50000	45000	50000	45000	50000	45000	63000	60000	62000	60000
22	ГС	45000	45000	45000	45000	42000	42000	42000	42000	68000	-	65000	65000	60000	60000

Хүснэгт 6.

Аймаг		Ноолуур, кг		Ноолуур, кг		Ноолуур, кг		Ноолуур, кг		Ноолуур, кг		Ноолуур, кг		Ноолуур, кг	
		Цагаан	Бор	Цагаан	Бор	Цагаан	Бор	Цагаан	Бор	Цагаан	Бор	Цагаан	Бор	Цагаан	Бор
Код	Нэр	IV.18		IV.25		V.02		V.09		V.16		V.23		V.30	
1	АР	50000	50000	56000	56000	45000	45000	45000	45000	42000	42000	44500	44500	43500	43500
2	БӨ	35000	35000	40000	40000	35000	35000	35000	35000	35000	35000	38000	38000	41000	41000
3	БХ	42000	40000	42000	40000	42000	40000	46000	46000	40000	40000	40000	40000	41000	41000
4	БУ	-	48000	-	51000	-	43000	-	45000	-	36000	-	40000	-	40000
5	ГО	40000	40000	40000	40000	40000	40000	40000	40000	40000	40000	41500	41500	42000	42000
6	ДО	40000	40000	40000	40000	40000	40000	40000	40000	40000	40000	40000	40000	40000	40000
7	ДД	58000	58000	45000	45000	38000	38000	38000	38000	36000	36000	36000	36000	36000	36000
8	ДУ	50000	50000	50000	50000	47500	47500	42000	42000	41500	41500	41000	41000	42000	42000
9	ЗА	55000	55000	40000	40000	40000	40000	42000	42000	44000	44000	43000	43000	43000	43000
10	ӨВ	52000	52000	47000	47000	47500	47500	46500	46500	41000	41000	41500	41500	40000	40000
11	ӨМ	30000	30000	42000	42000	42000	42000	45000	45000	38000	38000	41000	41000	41000	41000
12	СҮ	42000	42000	42000	42000	42000	42000	42000	42000	40000	40000	35000	35000	35000	35000
13	СЭ	-	-	-	-	-	-	-	-	-	-	-	-	-	-
14	ТӨ	43000	43000	47000	47000	44000	44000	43000	43000	41000	41000	40000	40000	42000	42000
15	УВ	-	40000	-	42000	-	43000	-	44000	-	41000	-	42500	-	43500
16	ХО	52000	52000	52000	52000	40000	40000	45000	45000	45000	45000	45000	45000	43000	43000
17	ХӨ	53000	53000	62000	62000	52000	52000	52000	52000	48000	48000	45000	45000	48000	48000
18	ХЭ	40000	-	40000	-	40000	-	40000	-	40000	-	40000	-	40000	-
19	ДА	42000	42000	48000	48000	40000	40000	42000	42000	42000	42000	41000	41000	42000	42000
20	УБ*	48000	-	42000	-	43000	-	42000	-	40000	-	42000	-	42500	-
21	ОР	45000	40000	50000	47000	48000	45000	43000	42000	40000	38000	40000	38000	40000	38000
22	ГС	43000	40000	47000	43000	42000	40000	42000	40000	38000	35000	40000	35000	40000	35000