

ТАНИЛЦУУЛГА

*Хүнсний гол нэрийн барааны үнэ,
2012 оны 3-р сарын 21-ний байдлаар*

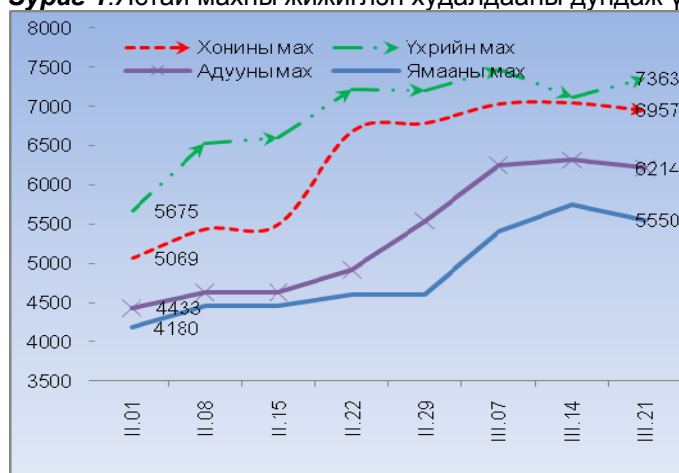
2012 оны 3-р сарын 21-ний байдлаар Улаанбаатар хотын хүнсний зах, дэлгүүрт худалдаалагдаж байгаа хүнсний гол нэрийн барааны үнийг өмнөх 2-р сарын дундаж үнэтэй харьцуулахад 4.6 хувиар өссөн бол, өмнөх 7 хоногийнхтой харьцуулахад 0.4 хувиар буурчээ.

Махны дундаж үнэ: 2012 оны 3-р сарын 21-ний байдлаар өмнөх 2-р сарын дундаж үнэтэй харьцуулахад хонины махны үнэ 13.8 хувь, үхрийн махны үнэ 6.8-14.4 хувь, адууны махны үнэ 26.0 хувь, ямааны махны үнэ 22.5 хувиар өссөн байна.

Өмнөх 7 хоногийн үнэтэй харьцуулахад үхрийн махны үнэ 1.0-3.4 хувиар өссөн бол, адууны махны үнэ 1.6 хувь, ямааны махны үнэ 3.5 хувь, хонины махны үнэ 1.4 хувиар буурчээ.

2012 оны 3-р сарын 21-ний байдлаар 1 кг хонины /ястай/ махны үнэ дунджаар 6957 төгрөг, үхрийн мах /ястай/ – 7363 төгрөг, ямааны мах – 5550 төгрөг, адууны мах – 6214 төгрөг, хонины цул мах – 7429 төгрөг, үхрийн цул мах – 8725 төгрөгийн үнэтэй байв (Зураг 1; 2).

Зураг 1. Ястай махны жижиглэн худалдааны дундаж үнэ **Зураг 2.** Цул махны жижиглэн худалдааны дундаж үнэ



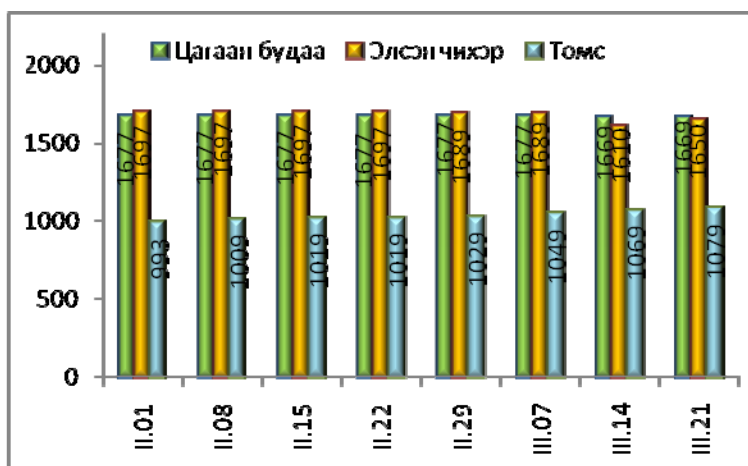
Гурилын үнэ: 2012 оны 3-р сарын 21-ний байдлаар гурилын үнэ өмнөх 2-р сарын дундаж үнэтэй харьцуулахад харьцуулахад “Алтан тариа” ХК-ны задгай 1-р зэргийн гурил 1.7 хувиар өссөн бол, савласан дээд гурилын үнэ 1.4 хувиар буурсан байна.

Өмнөх 7 хоногийн дундаж үнэтэй харьцуулахад “Алтан тариа” ХК-ны задгай 1-р зэргийн гурил 0.9 хувиар өссөн байна.

Будаа, элсэн чихрийн дундаж үнэ: 2012 оны 3-р сарын 21-ний байдлаар элсэн чихрийн үнийг өмнөх 2-р сарын үнэтэй харьцуулбал 2.7 хувиар буурсан бол, өмнөх 7 хоногийнхтой харьцуулахад 2.5 хувиар өссөн байна.

Цагаан будааны үнийг өмнөх 2-р сарын дундаж үнэтэй харьцуулахад 0.5 хувиар буурсан бол, өмнөх 7 хоногийнхтой харьцуулахад тогтвортой байна (Зураг 3).

Зураг 3



Төмс, хүнсний ногооны дундаж үнэ: 2012 оны 3-р сарын 21-ний байдлаар төмс, хүнсний ногооны үнийг өмнөх 2-р сарын дундаж үнэтэй харьцуулахад төмсний үнэ 5.9 хувь, байцааны үнэ 4.0 хувь, сонгины үнэ 7.5 хувь, луувангийн үнэ 1.2 хувиар тус тус өссөн байна.

Өмнөх 7 хоногийн дундаж үнэтэй харьцуулахад төмсний үнэ 0.9 хувь, луувангийн үнэ 1.2 хувиар өссөн бол, сонгины үнэ 1.1 хувиар буурчээ. Байцааны үнэ тогтвортой байв.

Сүү, өндөг, ургамлын тос, цөцгийн тосны дундаж үнэ: 2012 оны 3-р сарын 21-ний байдлаар өмнөх 2-р сарын дундаж үнэтэй харьцуулахад задгай сүүний үнэ 1.9 хувь, 0.5 литрийн савлагаатай сүүний үнэ 5.7 хувь, 1 литрийн савлагаатай сүүний үнэ 5.5 хувиар тус тус буурчээ.

Өмнөх 7 хоногийн дундаж үнэтэй харьцуулахад задгай сүүний үнэ 7.1 хувь, 0.5 литрийн савлагаатай сүүний үнэ 6.0 хувь, 1 литрийн савлагаатай сүүний үнэ 1.4 хувиар тус тус буурчээ.

Ургамлын тосны үнийг өмнөх 2-р сарын үнэтэй харьцуулахад 0.1 хувь, өмнөх 7 хоногийн дундаж үнэтэй харьцуулахад тогтвортой байв.

Цөцгийн тосны үнийг өмнөх 2-р сарын дундаж үнэтэй харьцуулахад 2.1 хувиар буурсан бол, өмнөх 7 хоногийн үнэтэй харьцуулахад тогтвортой байна.

Хүнсний гол нэрийн барааны үнэ, аймгаар

Хүнсний гол нэрийн барааны 7 хоногийн үнийн судалгаанд аймгийн төвүүдээс гурил, хонь, ямаа, үхрийн мах, цагаан будаа, шингэн сүү, элсэн чихрийн үнийг судалдаг (Хавсралт хүснэгт 3).

Гурилын үнэ: 2012 оны 3-р сарын 21-ний байдлаар аймгийн төвүүдийн хүнсний зах, дэлгүүрт хэрэглээ ихтэй 1-р зэргийн гурилын үнэ 540-950 төгрөгийн хооронд худалдаалагдсан байна. Гурилын үнэ өмнөх 7 хоногийнхтой харьцуулахад Хөвсгөл аймагт 100 төгрөгөөр өссөн бол, бусад аймагт тогтвортой байна.

Баян-Өлгий аймагт 1-р зэргийн гурилын үнэ хямд буюу 540 төгрөг байхад, Говь-Алтай, Хөвсгөл аймагт 950 төгрөг байгаа нь өндөр үнэ байлаа.

Махны үнэ: 2012 оны 3-р сарын 21-ний байдлаар хонины махны дундаж үнэ өмнөх 7 хоногийнхоос Архангай, Дорноговь, Дорнод, Дундговь, Сүхбаатар, Хөвсгөл, Орхон, Говьсүмбэр аймагт 100-700 төгрөгөөр өссөн бол, Говь-Алтай, Өвөрхангай, Ховд аймагт 100-500 төгрөгөөр буурчээ. Хонины махны үнэ 5500-7000 төгрөгийн хооронд худалдаалагдсан байна. Хонины махны үнэ Дархан-Уул, Орхон аймагт 7000 төгрөг байгаа нь хамгийн өндөр үнэ байна.

Үхрийн махны үнэ өмнөх 7 хоногийнхоос Булган, Говь-Алтай, Дорноговь, Хөвсгөл, Дархан-Уул, Орхон аймагт 400-1000 төгрөгөөр өссөн бол, Баян-Өлгий, Дорнод, Өвөрхангай, Ховд аймагт 200-500 төгрөгөөр буурсан байна. Үхрийн махны үнэ Баян-Өлгий аймагт 5500 төгрөг байгаа нь хамгийн хямд үнэ байгаа бол, Дорноговь, Өвөрхангай аймагт 7800 төгрөг буюу хамгийн өндөр үнэтэй байна.

Ямааны махны үнэ Булган, Дорноговь, Дорнод, Дундговь, Сүхбаатар, Хөвсгөл, Орхон, Говьсүмбэр аймагт 300-1000 төгрөгөөр өссөн бол, Баян-Өлгий, Говь-Алтай, Өвөрхангай аймагт 200-300 төгрөгөөр буурсан байна. Ямааны махны үнэ Сэлэнгэ аймагт 4000 төгрөг байгаа нь хямд үнэ байгаа бол, Дархан-Уул, Орхон аймагт 6300 төгрөг буюу хамгийн өндөр үнэтэй байна.

Малын сүүний үнэ: 2012 оны 3-р сарын 21-ний байдлаар малын сүү аймгуудад 1000-2200 төгрөгийн хооронд худалдаалагдаж байна. Сүүний үнэ Дундговь, Төв, Дархан-Уул, Орхон, Говьсүмбэр аймагт 100-400 төгрөгөөр төгрөгөөр буурчээ.

Цагаан будаа, элсэн чихрийн үнэ: 2012 оны 3-р сарын 21-ний байдлаар цагаан будааны үнэ өмнөх долоо хоногийнхтой харьцуулахад Өмнөговь, Төв аймагт 50-100 төгрөгөөр өссөн бол, Дундговь, Сүхбаатар, Увс аймагт 40-110 төгрөгөөр буурсан байна. Аймгуудад цагаан будаа 1 кг нь 1430-2000 төгрөгөөр зарагдаж байна.

Элсэн чихрийн үнэ өмнөх долоо хоногийнхтой харьцуулахад Дорнод, Дундговь, Сүхбаатар, Увс аймагт 40-100 төгрөгөөр буурчээ. Аймгуудад элсэн чихэр 1 кг нь 1500-1800 төгрөгийн хооронд худалдаалагдаж байна.

Улаанбаатар хотын гол нэрийн зарим барааны үнэ, үнийн индекс

(2012 оны 3-р сарын 21-ний байдлаар өмнөх сар болон өмнөх 7 хоногийн дундаж үнэтэй харьцуулснаар)

№	Барааны нэр		2012 он			III - 14	III - 14 %
			2 сарын	3 сарын			
			дундаж үнэ	14-ний үнэ	21-ний үнэ	II сар	III - 07
1	"Алтан тариа" гурил	дээд, савласан, кг	911	898	898	98.6	100.0
		I зэрэг, задгай, кг	696	702	708	101.7	100.9
2	Талх	"Атар", 600 гр	650	663	661	101.7	99.7
		"Зууван чех", 600 гр	859	902	899	104.7	99.7
3	Цагаан будаа, кг		1677	1669	1669	99.5	100.0
4	Хонины мах, ястай, кг		6116	7057	6957	113.8	98.6
5	Үхрийн мах, ястай, кг		6895	7118	7363	106.8	103.4
6	Үхрийн мах, цул, кг		7626	8638	8725	114.4	101.0
7	Адууны мах, ястай, кг		4931	6314	6214	126.0	98.4
8	Ямааны мах, ястай, кг		4530	5750	5550	122.5	96.5
9	Сүү	задгай, л	1325	1400	1300	98.1	92.9
		"Элекстер", 0.5 л	771	773	727	94.3	94.0
		"Шинэ Сүү", л	1712	1641	1618	94.5	98.6
10	Тараг, савласан, 900 гр, "Цөцгийтэй"		1611	1566	1571	97.5	100.3
11	Цөцгийн тос, 250 гр		2419	2367	2367	97.9	100.0
12	Ургамлын тос, "Кларина", л		2761	2758	2758	99.9	100.0
13	Элсэн чихэр, кг		1695	1610	1650	97.3	102.5
14	Ногоон цай, савласан, 2 кг		3825	4100	4060	106.1	99.0
15	Өндөг, ш		259	264	264	101.9	100.0
16	Алим, "Фүжи" сортын, кг		3219	3319	3229	100.3	97.3
17	Төмс, дотоод, кг		1019	1069	1079	105.9	100.9
18	Лууван, дотоод, кг		955	955	966	101.2	101.2
19	Байцаа, импортын, кг		989	1029	1029	104.0	100.0
21	Сонгино, бөөрөнхий, импортын, кг		971	1056	1044	107.5	98.9
22	Шатахуун	Аи-80 автобензин, л	1455	1430	1430	98.3	100.0
		Аи-92 автобензин, л	1755	1680	1680	95.7	100.0
		Дизелийн түлш, л	1805	1780	1780	98.6	100.0
ДҮН						104.6	99.4

2012 оны 3-р сарын 14-ний байдлаар гол нэрийн барааны үнийг дүнгээр нь өмнөх сарын дундаж үнэтэй харьцуулахад 5.3 хувь, өмнөх 7 хоногийнхтой харьцуулахад 0.1 хувиар өссөн байна.

Улаанбаатар хотын хүнсний гол нэрийн барааны үнэ, хүнсний зах, дэлгүүрээр

2012 оны 3-р сарын 21-ний байдлаар

Хүснэгт 2.

		хэмжих нэгж	"Баянзүрх" зах	"Номин" Хайпер-маркет	"Хүчит шонхор" зах	"Бөмбөгөр" ХТ	"Меркури" зах	"Барс" ХТ	"Таван эрдэнэ" зах	"Хар хорин" зах	"Миний" Дэлгүүр	"Макс" Супер-маркет	
1	"Алтан тариа" задгай гурил	дээд	кг	800	919	800	750			900	929	860	
		1-р зэрэг	кг	650	799	700	600			700	744	772	
		2-р зэрэг	кг	550		500	480			500	550	622	525
2	"Алтан тариа" савласан гурил	дээдийн дээд	кг	1000	1129	1100	1000	1200	1000	1000	1190	1120	
		дээд	кг	850	859	800	800	1100	800	900	950	990	930
		1-р зэрэг	кг	750	730	700	700	800	700	700	700	760	810
		2-р зэрэг	кг	600	569	550	550	700	500		600		600
3	"Алейка" дээд гурил	кг	800	900	800	800	900	800	900	800	1046	978	
4	Сүү	Сүү ХК 1л	литр	1550	1759	1500	1600	1850	1500	1600	1600		1600
		Сүү ХК	литр	650	760	650	700	800	700	750	750		780
		Задгай	литр	1300		1300				1300			
5	Тараг, Цөцгийтэй	литр	1600	1590	1500	1600	1600	1500	1600	1550		1600	
6	Талх	Атар	ширхэг	630	700	650	630	700	650	680	630	640	700
		Зууван чех	ширхэг	830	939	900	830	1000	900	880	850	910	950
7	Будаа	цагаан	кг	1600	1990	1600	1500	1850	1500	1500	1600	1800	1750
		шар	кг	1600	1790	1400	1300		1500	1500	1600		1920
8	Цөцгийн тос, 250 гр	кг	2400	2100	2000	2300	3000	2200	2500	2300		2500	
9	Ургамлын тос	1 литр	2500	2979	2600	2600	3000	2600	2700	2600	3040	2960	
10	Ногоон цай, Гүрж	кг	4000		4000	4000		4000		4300			
11	Элсэн чихэр	кг	1600	1899	1500	1400	1800	1500	1500	1600	1800	1900	
12	Хонины мах	ястай	кг	6800		6500	7000	8200	6600	6800	6800		
		цул	кг	7200		7000	7800	8500	7000	7000	7500		
13	Үхрийн мах	ястай	кг	7000		6800	7500	8500	7500	7300	6800	7500	
		цул	кг	8000		7800	9000	10000	9500	9500	7500	8500	
14	Адууны мах, ястай	кг	5600		5600	6500	7000	6500	6500	5800			
15	Ямааны мах, ястай	кг	5800		5200	5600				5600			
16	Төмс	монгол	кг	1200	1200	900	1000	1200	900	1200	900	1090	1200
		хятад	кг	600		500	650		550	650	600	770	
17	Лууван	монгол	кг	1000	900	800	1000	1000	1000	1000	1000		990
		хятад	кг	650		600	800		650	600	500	700	
18	Байцаа	кг	1000	1100	800	1000	1000	900	1200	1000	1190	1100	
19	Манжин	кг	1000		800	1000	1500	1000	1200	900	690		
20	Сонгино, хятад бөөрөнхий	кг	1000	1000	800	1000	1500	1000	1000	900		1200	
21	Алим, фүжи	кг	3200	3299	3000	3000	3500	3000	3000	3000	3290	4000	
22	Өндөг, ОХУ	ширхэг	260	299	230	250	280	230	280	250	275	285	

Хүнсний гол нэрийн бараа, бүтээгдэхүүний дундаж үнэ, 2012 оны 3-р сарын 21-ний байдлаар, нийслэл, аймгаар

Хүснэгт 3

Аймаг Код	Нэр	1-р зэргийн гурил, кг							Хонины мах, кг							Үхрийн мах, кг							Ямааны мах, кг						
		II.01	II.08	II.15	II.29	III.07	III.14	III.21	II.01	II.08	II.15	II.29	III.07	III.14	III.21	II.01	II.08	II.15	II.29	III.07	III.14	III.21	II.01	II.08	II.15	II.29	III.07	III.14	III.21
1	АР	660	660	660	660	690	690	690	4600	4800	5200	5200	6500	6500	6800	4800	5000	6000	6000	6500	6500	6500	4000	4300	4700	4700	4500	5500	5500
2	БӨ	540	540	540	540	540	540	540	4500	4500	4500	5500	5800	5500	5500	5000	5000	5000	5500	6000	6000	5500	3500	3500	3500	4000	4500	4500	4200
3	БХ	800	800	800	800	850	850	850	4200	4600	4500	5300	6000	5500	5500	5000	6200	6000	6500	7000	7000	7000	3500	4200	4200	4500	5000	4800	4800
4	БУ	700	700	700	700	700	700	700	4500	4500	5500	5500	5500	6500	6500	5000	4800	6000	6000	6000	6500	7000	3500	3500	3800	4500	5000	5500	6000
5	ГО	900	900	900	900	900	900	900	4300	4300	4500	5500	6000	6000	5500	5000	5000	5500	5500	5500	5500	6500	3300	3500	4500	4500	5000	5000	4800
6	ДО	700	700	700	700	700	700	700	4700	4300	4400	4400	-	6000	6200	5800	5800	5800	5800	-	7250	7800	3700	3700	3700	3700	4500	5000	5300
7	ДД	720	720	720	720	720	720	720	4500	4300	4500	4500	5800	6200	6500	5500	5400	5700	5700	6800	7500	7000	4000	4000	4200	4200	5000	5200	5600
8	ДУ	800	800	800	800	800	780	780	4400	4700	4700	4700	4700	5800	6200	-	-	-	-	-	-	-	4000	4300	4500	4500	4500	5400	6000
9	ЗА	800	800	800	800	800	800	800	4000	4500	5000	5500	5500	5500	5500	5000	5500	5500	6000	6000	6000	6000	3500	4200	4500	4800	4500	4500	4500
10	ӨВ	800	800	800	800	800	800	800	4300	4500	4700	4800	4800	5800	5600	5400	-	6500	6500	6500	8000	7800	3500	3800	4500	4500	4500	5500	5300
11	ӨМ	875	875	875	900	900	850	850	5000	5500	5500	-	5500	6500	6500	5000	5500	-	-	-	-	-	4500	4800	5000	5000	5000	-	6000
12	СҮ	730	730	730	730	730	730	730	4000	4200	4200	4800	5150	5500	5600	4500	4500	4500	5500	6000	6500	6500	3500	3500	3500	3500	4250	4500	5000
13	СЭ	700	700	700	700	700	700	700	4800	4800	5500	5500	5500	5500	5500	5200	5200	6000	6000	6000	6000	6000	3800	3800	4000	4000	4000	4000	4000
14	ТӨ	640	640	640	650	650	640	640	4500	4600	5500	5500	6800	6800	6800	5500	6000	7000	7000	-	-	-	4000	4000	4500	4500	-	-	6000
15	УВ	800	800	800	800	800	800	800	4500	4500	4300	5500	5500	6000	6000	4500	4500	4800	5000	5500	6000	6000	3500	3500	3500	3800	3800	5000	5000
16	ХО	850	850	850	850	850	900	900	5500	5500	6000	6000	6000	7000	6500	5500	6000	6000	6200	6000	7000	6500	4500	4500	4500	4500	4000	5500	5500
17	ХӨ	850	850	850	850	850	850	950	4700	5500	5500	5500	5500	5800	6500	4700	5500	5500	5500	5500	5800	6500	4400	4500	4500	4500	4500	5000	6000
18	ХЭ	850	850	850	850	850	850	850	4500	4500	5200	5800	6500	6500	6500	5500	5500	6500	7000	7000	7000	7000	3700	3800	4200	5000	5500	5500	5500
19	ДА	820	820	820	820	820	820	820	4600	4600	5200	7000	7000	7000	7000	5000	5000	6500	8000	7800	7000	7500	4200	4200	5000	6500	6500	6300	6300
20	УБ	696	696	696	696	696	702	708	5069	5450	5513	6800	7043	7057	6957	5675	6538	6600	7213	7488	7118	7363	4180	4460	4460	4600	5400	5750	5550
21	ОР	650	650	650	650	650	650	650	4600	5200	5100	6000	6500	6300	7000	5500	6200	6200	6800	7200	6600	7000	3800	4500	4600	5500	6000	5800	6300
22	ГС	850	850	850	850	850	850	850	3800	4000	4000	4500	5800	5600	6000	-	-	-	-	-	-	7000	3600	3800	3800	4000	4000	4600	5000

Аймаг Код	Нэр	Элсэн чихэр, кг							Цагаан будаа, кг							Сүү, л													
		II.01	II.08	II.15	II.29	III.07	III.14	III.21	II.01	II.08	II.15	II.29	III.07	III.14	III.21	II.01	II.08	II.15	II.29	III.07	III.14	III.21							
1	АР	1800	1800	1800	1800	1800	1800	1800	1800	1800	1800	1800	1800	1800	1800	1200	1300	1500	1500	1500	1500	1500	1500	1500	1500	1500	1500	1500	1500
2	БӨ	1800	1800	1800	1800	1800	1800	1800	1600	1600	1600	1700	1700	1700	1700	1500	1500	1500	1800	1800	1800	1600	1600	1600	1600	1600	1600	1600	1600
3	БХ	1800	1800	1800	1800	1800	1800	1800	1600	1600	1600	1600	1600	1600	1600	1600	1600	1700	1700	1700	2000	2200	2200	2200	2200	2200	2200	2200	2200
4	БУ	1800	1800	1800	1800	1800	1800	1800	1800	2000	2000	2000	2000	2000	2000	1300	1400	1500	1500	1500	1500	1500	1300	1400	1500	1500	1500	1500	1500
5	ГО	1700	1700	1700	1700	1700	1700	1700	1700	1700	1700	1700	1700	1700	1700	1800	1800	1800	1800	2000	2000	2000	1800	1800	1800	1800	2000	2000	2000
6	ДО	1600	1600	1600	1600	1600	1550	1550	1600	1600	1600	1600	1600	1550	1550	2000	2000	2000	2000	2000	2000	2000	2000	2000	2000	2000	2000	2000	2000
7	ДД	1600	1600	1700	1700	1700	1700	1600	1500	1500	1500	1500	1500	1600	1600	1300	1300	1300	1300	1300	1300	1300	1300	1300	1300	1300	1300	1300	1300
8	ДУ	1700	1700	1700	1700	1700	1700	1650	1800	1780	1780	1780	1760	1760	1650	2200	2500	2500	2500	2500	2500	2200	2200	2200	2200	2200	2200	2200	2200
9	ЗА	1700	1700	1700	1700	1800	1800	1800	1600	1600	1600	1600	1600	1600	1600	1800	1800	1800	1800	1800	1800	1800	1800	1800	1800	1800	1800	1800	1800
10	ӨВ	1800	1800	1800	1800	1800	1800	1800	1700	1700	1700	1700	1700	1700	1700	1700	1700	1700	1700	1700	1700	1600	1600	1600	1600	1600	1600	1600	1600
11	ӨМ	1750	1767	1767	1767	1767	1767	1767	1600	1600	1600	1600	1600	1700	1800	1700	1700	1700	1733	1733	1733	1733	1733	1733	1733	1733	1733	1733	1733
12	СҮ	1670	1630	1630	1670	1670	1670	1630	1450	1450	1450	1450	1470	1470	1430	1600	1600	1600	1600	1600	1600	1600	1600	1600	1600	1600	1600	1600	1600
13	СЭ	1600	1600	1600	1600	1600	1600	1600	1700	1700	1700	1700	1700	1700	1700	1200	1200	1200	1200	1200	1200	1200	1200	1200	1200	1200	1200	1200	1200
14	ТӨ	1650	1650	1600	1500	1500	1500	1500	1650	1650	1650	1600	1600	1600	1650	1400	1450	1500	1500	1500	1400	1200	1400	1400	1400	1400	1400	1400	1400
15	УВ	1900	1900	1900	1933	1933	1900	1800	1800	1800	1800	1800	1800	1700	1700	1500	1500	1500	1633	1500	1500	1500	1500	1500	1500	1500	1500	1500	1500
16	ХО	1700	1700	1800	1850	1850	1800	1800	1700	1700	1700	1850	1900	1800	1800	1600	1600	2000	1800	1800	1800	1800	1600	1600	1600	1600	1600	1600	1600
17	ХӨ	1800	1800	1800	1800	1800	1800	1800	1900	1900	1900	1900	1900	1900	1900	1500	1600	1600	1600	1600	1600	1600	1500	1600	1600	1600	1600	1600	1600
18	ХЭ	1600	1600	1600	1600	1600	1600	1600	1600	1600	1600	1600	1600	1600	1600	1200	1200	1200	1200	1200	1200	1200	1200	1200	1200	1200	1200	1200	1200
19	ДА	1700	1700	1700	1700	1700	1700	1700	1700	1700	1700	1700	1700	1700	1700	1300	1300	1300	1500	1400	1400	1400	1050	1050	1050	1050	1050	1050	1050
20	УБ	1697	1697	1697	1689	1689	1610	1650	1677	1677	1677	1677	1677	1669	1669	1233	1300	1300	1367	1400	1400	1300	1300	1300	1300	1300	1300	1300	1300
21	ОР	1500	1500	1500	1500	1500	1500	1500	1600	1600	1600	1600	1600	1600	1600	1300	1500	1500	1500	1500	1500	1500	1500	1500	1500	1500	1500	1500	1500
22	ГС	1700	1700	1700	1600	1600	1600	1600	1700	1700	1700	1620	1620	1620	1620	180													

Улаанбаатар хотод зарагдаж байгаа автобензин, дизель, хийн түлшний үнэ, 3-р сарын 21-ний байдлаар

Хүснэгт 4.

		хэмжих нэгж	Жаст ойл	Петровис	Магнай трейд	Сод монгол	Шунхлай	Юнигаз	Дундаж үнэ
1	Аи-95	литр		1780		1780	1780		1780
2	Аи-80	литр	1430	1430	1430	1430	1430		1430
3	Аи-92	литр	1680	1680	1680	1680	1680		1680
4	Дизель түлш	литр	1780	1780	1780	1780	1780		1780
5	Газ	литр						1150	1150

Аймгийн төвүүдэд зарагдаж байгаа автобензин, дизелийн түлшний үнэ, 2012 оны 3-р сарын 21-ний байдлаар

Хүснэгт 5.

Аймаг		АИ-80	АИ -92	Дизелийн түлш
Код	Нэр			
1	АР	1540	1800	1880
2	БӨ	1600	2000	2000
3	БХ	1550	1820	1890
4	БУ	1470	1720	1810
5	ГО	1620	1950	2020
6	ДО	1460	1750	1810
7	ДД	1560	1840	1900
8	ДУ	1490	1760	1850
9	ЗА	1670	1920	1920
10	ӨВ	1580	1870	1900
11	ӨМ	1580	1800	1870
12	СҮ	1600	1880	1920
13	СЭ	1440	1680	1790
14	ТӨ	1460	1710	1810
15	УВ	1633	1903	1903
16	ХО	1685	2000	2000
17	ХӨ	1550	1850	1900
18	ХЭ	1520	1800	1870
19	ДА	1430	1680	1772
20	УБ	1430	1680	1780
21	ОР	1450	1700	1800
22	ГС	1450	1720	1810

Ноолуурын үнэ, 2012 оны 1-р сарын 4-нөөс 2012 оны 3-р сарын 21-ний байдлаар, аймгаар

Аймаг		Ноолуур, кг		Ноолуур, кг		Ноолуур, кг		Ноолуур, кг		Ноолуур, кг		Ноолуур, кг	
		Цагаан	Бор	Цагаан	Бор	Цагаан	Бор	Цагаан	Бор	Цагаан	Бор	Цагаан	Бор
Код	Нэр	I.04		I.11		I.18		I.25		II.01		II.08	
1	АР	45000	45000	50000	50000	50000	50000	50000	50000	50000	50000	55000	55000
2	БӨ	48000	48000	50000	50000	50000	50000	50000	50000	50000	50000	52000	52000
3	БХ	48000	45000	48000	45000	45000	45000	45000	45000	45000	45000	45000	45000
4	БУ	-	-	-	-	-	-	-	-	-	-	-	-
5	ГО	46000	46000	46000	46000	46000	46000	46000	46000	46000	46000	46000	46000
6	ДО	40000	40000	40000	40000	40000	40000	40000	40000	40000	40000	45000	45000
7	ДД	-	-	-	-	-	-	-	-	-	-	-	-
8	ДУ	45000	45000	48000	48000	48000	48000	45000	45000	45000	45000	40000	40000
9	ЗА	45000	45000	45000	45000	45000	45000	45000	45000	46000	46000	46000	46000
10	ӨВ	-	-	-	-	-	-	-	-	-	-	-	-
11	ӨМ	43000	43000	45000	45000	45000	45000	46000	46000	48000	48000	45000	45000
12	СҮ	45000	20000	45000	20000	45000	20000	45000	20000	45000	20000	45000	20000
13	СЭ	-	-	-	-	-	-	-	-	-	-	-	-
14	ТӨ	-	-	-	-	-	-	-	-	-	-	-	-
15	УВ	53000	-	53000	-	53000	-	-	-	-	-	-	-
16	ХО	50000	50000	48000	48000	48000	48000	48000	48000	48000	48000	48000	48000
17	ХӨ	40000	40000	40000	40000	40000	40000	40000	40000	40000	40000	45000	45000
18	ХЭ	-	-	-	-	-	-	-	-	-	-	-	-
19	ДА	45000	45000	45000	45000	45000	45000	45000	45000	45000	45000	45000	45000
20	УБ*	50000	-	52000	-	52000	-	42000	-	42000	-	47000	-
21	ОР	45000	43000	45000	43000	45000	43000	45000	43000	45000	43000	45000	43000
22	ГС	-	-	-	-	-	-	-	-	-	-	-	-

Тэмдэглэл:

* - Улаанбаатар хотод "Эмээлт" түүхий эдийн захын үнэ

- Худалдаанд байхгүй

Хүснэгт 6.

Аймаг		Ноолуур, кг		Ноолуур, кг		Ноолуур, кг		Ноолуур, кг		Ноолуур, кг	
		Цагаан	Бор	Цагаан	Бор	Цагаан	Бор	Цагаан	Бор	Цагаан	Бор
Код	Нэр	II.15		II.29		III.07		III.14		III.21	
1	АР	55000	55000	55000	55000	60000	60000	70000	70000	65000	65000
2	БӨ	50000	50000	52000	52000	50000	50000	50000	50000	48000	48000
3	БХ	45000	45000	45000	45000	48000	48000	48000	48000	48000	48000
4	БУ	-	-	-	-	-	-	-	-	-	-
5	ГО	45000	45000	45000	45000	50000	50000	50000	50000	50000	50000
6	ДО	45000	45000	45000	45000	45000	45000	50000	50000	52000	52000
7	ДД	-	-	-	-	-	-	-	-	-	-
8	ДУ	40000	40000	40000	40000	42000	42000	45000	45000	48000	48000
9	ЗА	46000	46000	46000	46000	50000	50000	50000	50000	50000	50000
10	ӨВ	-	-	-	-	-	-	-	-	-	-
11	ӨМ	47000	47000	-	-	-	-	47000	47000	47000	47000
12	СҮ	45000	20000	45000	20000	45000	20000	60000	60000	70000	70000
13	СЭ	-	-	-	-	-	-	-	-	-	-
14	ТӨ	-	-	-	-	-	-	-	-	60000	60000
15	УВ	-	-	-	-	-	-	-	-	-	-
16	ХО	48000	48000	48000	48000	48000	48000	48000	48000	48000	48000
17	ХӨ	45000	45000	45000	45000	45000	45000	45000	45000	60000	62000
18	ХЭ	-	-	-	-	-	-	-	-	67000	-
19	ДА	45000	45000	45000	45000	45000	45000	48000	48000	48000	48000
20	УБ*	48000	-	-	-	48000	-	62500	-	60000	-
21	ОР	45000	43000	35000	30000	45000	35000	50000	45000	50000	45000
22	ГС	-	-	45000	45000	45000	45000	42000	42000	42000	42000