

ТАНИЛЦУУЛГА

*Хүнсний гол нэрийн барааны үнэ,
2012 оны 2-р сарын 1-ний байдлаар*

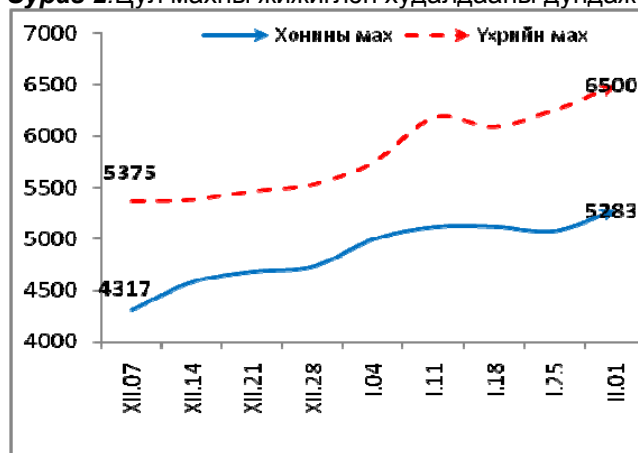
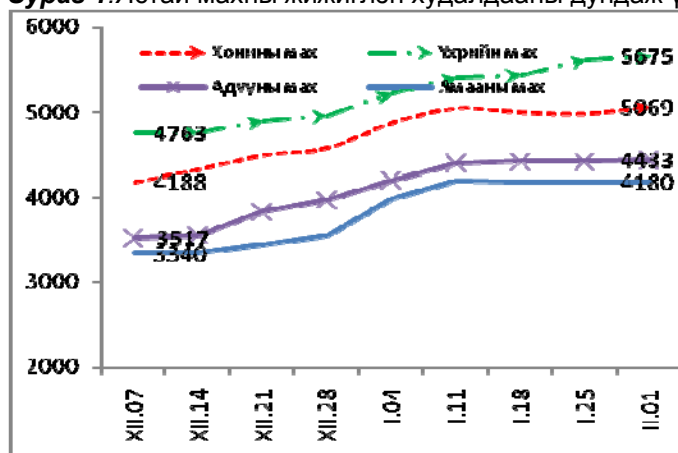
2012 оны 2-р сарын 1-ний байдлаар Улаанбаатар хотын хүнсний зах, дэлгүүрт худалдаалагдаж байгаа хүнсний гол нэрийн бараа өмнөх 1 дүгээр сартай харьцуулахад 1.7 хувь, өмнөх 7 хоногийнхоос 0.8 хувиар өсчээ.

Махны дундаж үнэ: 2012 оны 2-р сарын 1-ний байдлаар өмнөх 1 дүгээр сарын дундаж үнэтэй харьцуулахад хонины махны үнэ 1.7-4.0 хувь, үхрийн махны үнэ 4.5-7.0 хувь, ямааны махны үнэ 1.1 хувь, адууны махны үнэ 1.7 хувиар тус тус өсчээ.

Өмнөх 7 хоногийн үнэтэй харьцуулахад хонины махны үнэ 1.5-4.0 хувь, үхрийн махны үнэ 0.9-3.8 хувь, адууны махны үнэ 0.4 хувиар өсчээ. Ямааны махны үнэ тогтвортой байна.

2012 оны 2-р сарын 1-ний байдлаар 1 кг хонины /ястай/ махны үнэ дунджаар 5069 төгрөг, үхрийн мах /ястай/ – 5675 төгрөг, ямааны мах – 4180 төгрөг, адууны мах – 4433 төгрөг, хонины цул мах – 5283 төгрөг, үхрийн цул мах – 6500 төгрөгийн үнэтэй байв (Зураг 1; 2). Нөөцийн мах худалдаанд гарч, үхрийнх 3700 төгрөг, хониных 3200 төгрөг, ямааных 2600 төгрөгөөр худалдаалагдаж байна.

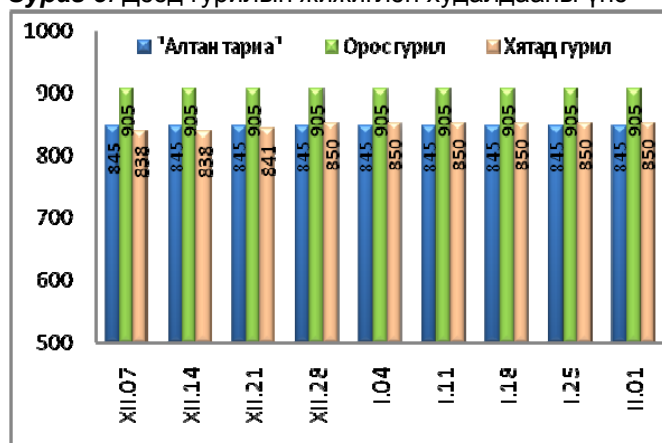
Зураг 1. Ястай махны жижиглэн худалдааны дундаж үнэ **Зураг 2.** Цул махны жижиглэн худалдааны дундаж үнэ



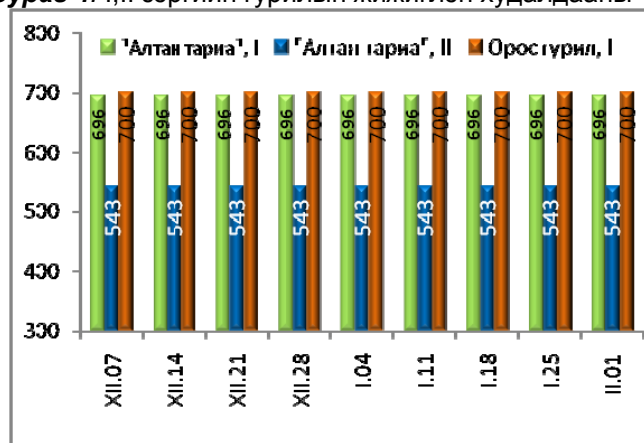
Гурилын үнэ: 2012 оны 2-р сарын 1-ний байдлаар гурилын үнийг өмнөх 1 дүгээр сарын дундаж үнэтэй харьцуулахад “Алтан тариа” ХХК-ийн савласан дээдийн дээд гурилын үнэ 1.9 хувь, дээд гурилын үнэ 0.3 хувь, 1-р зэргийн гурилын үнэ 0.3 хувь, 2-р зэргийн гурилын үнэ 1.2 хувиар өссөн бол, бусад гурилын үнэ тогтвортой байна.

Өмнөх 7 хоногийн үнэтэй харьцуулахад гурилын үнэ тогтвортой байлаа.

Зураг 3. Дээд гурилын жижиглэн худалдааны үнэ



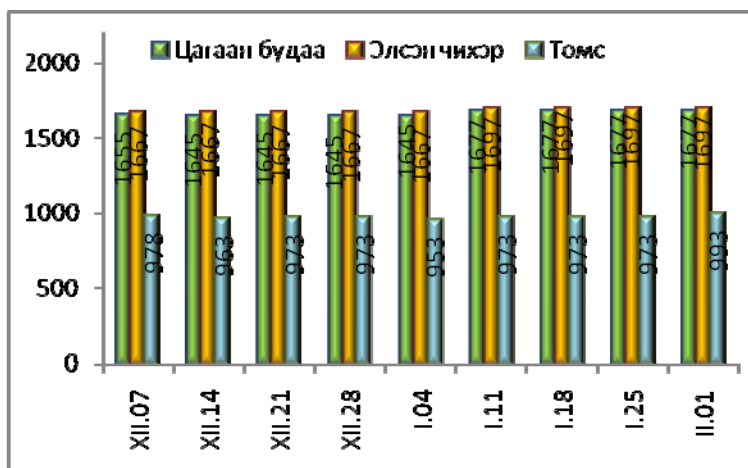
Зураг 4. I, II зэргийн гурилын жижиглэн худалдааны үнэ



Будаа, элсэн чихрийн дундаж үнэ: 2012 оны 2-р сарын 1-ний байдлаар элсэн чихрийн үнэ өмнөх 1 дүгээр сарын дундаж үнэтэй харьцуулахад 0.4 хувиар өссөн бол, өмнөх 7 хоногийн үнэтэй харьцуулахад тогтвортой байна.

Шар будааны үнэ өмнөх 1 дүгээр сарын дундаж үнэтэй харьцуулахад 0.4 хувиар өссөн бол, өмнөх 7 хоногийн үнэтэй харьцуулахад тогтвортой байна.

Цагаан будааны үнэ өмнөх 1 дүгээр сарын дундаж үнэтэй харьцуулахад 0.5 хувиар өссөн бол, өмнөх 7 хоногийнхтой харьцуулахад тогтвортой байна. (Зураг 5).



Төмс, хүнсний ногооны дундаж үнэ: 2012 оны 2-р сарын 1-ний байдлаар төмс, хүнсний ногооны үнийг өмнөх 1 дүгээр сарын дундаж үнэтэй харьцуулахад байцааны үнэ 2.6 хувь, төмсний үнэ 2.6 хувь, луувангийн үнэ 2.4 хувиар өссөн бол, манжингийн үнэ 3.1 хувиар буурчээ.

Өмнөх 7 хоногийн дундаж үнэтэй харьцуулахад луувангийн үнэ 1.2 хувь, төмсний үнэ 2.1 хувь, байцааны үнэ 2.6 хувиар өссөн бол, манжингийн үнэ 2.6 хувиар буурчээ.

Сүү, өндөг, ургамлын тос, цөцгийн тосны дундаж үнэ: 2012 оны 2-р сарын 1-ний байдлаар өмнөх 1 дүгээр сарын дундаж үнэтэй харьцуулахад өндөгний үнэ 0.6 хувь, сүүний үнэ 2.0 хувь, ургамлын тосны үнэ 1.0 хувиар өсчээ. Цөцгийн тосны үнэ тогтвортой байв.

Өмнөх 7 хоногийн дундажтай харьцуулахад ургамлын тосны үнэ 1.0 хувиар өссөн байна. Бусад барааны үнэ тогтвортой байлаа.

Хүнсний гол нэрийн барааны үнэ, аймгаар

Хүнсний гол нэрийн барааны 7 хоногийн үнийн судалгаанд аймгийн төвүүдээс гурил, хонь, ямаа, үхрийн мах, цагаан будаа, шингэн сүү, элсэн чихрийн үнийг судалдаг (Хавсралт хүснэгт 3).

Гурилын үнэ: 2012 оны 2-р сарын 1-ний байдлаар аймгийн төвүүдийн хүнсний зах, дэлгүүрт хэрэглээ ихтэй 1-р зэргийн гурилын үнэ 540-900 төгрөгийн хооронд худалдаалагдсан байна. Гурилын үнэ өмнөх 7 хоногийнхтой харьцуулахад Говь-Алтай 50 төгрөгөөр өсчээ.

Баян-Өлгий аймагт 1-р зэргийн гурилын үнэ хямд буюу 540 төгрөг байхад, Говь-Алтай аймагт 900 төгрөг байгаа нь өндөр үнэ байлаа.

Махны үнэ: 2012 оны 2-р сарын 1-ний байдлаар хонины махны дундаж үнэ өмнөх 7 хоногийнхоос Архангай, Баянхонгор, Дорноговь, Орхон аймагт 100-500 төгрөгөөр өсч, Өвөрхангай, Говьсүмбэр аймагт 100-200 төгрөгөөр буурчээ. Хонины махны үнэ 3800-5500 төгрөгийн хооронд худалдаалагдсан байна. Ховд аймагт хамгийн өндөр буюу 5500 төгрөг байхад, Говьсүмбэр аймагт 3800 төгрөг байгаа нь хамгийн хямд үнэ байна.

Үхрийн махны үнэ өмнөх 7 хоногийнхоос Баянхонгор, Говь-Алтай, Дорнод, Завхан, Орхон аймагт 200-500 төгрөгөөр өссөн бол, Баян-Өлгий, Дорноговь аймагт 200-500 төгрөгөөр буурчээ. Дундговь, Говьсүмбэр аймагт үхрийн мах худалдаалахгүй байна. Үхрийн махны үнэ Дорноговь аймагт 5800 төгрөг буюу хамгийн өндөр үнэтэй байна.

Ямааны махны үнэ Дорноговь, Завхан, Сүхбаатар, Ховд, Хэнтий, Орхон аймагт 50-500 төгрөгөөр өссөн бол, Өвөрхангай, Говьсүмбэр аймагт 100-200 төгрөгөөр буурчээ. Ямааны махны үнэ Өмнөговь, Ховд аймагт 4500 төгрөг буюу хамгийн өндөр үнэтэй байхад, Говь-Алтай аймагт 3300 төгрөг байгаа нь хямд үнэ байна.

Малын сүүний үнэ: 2012 оны 2-р сарын 1-ний байдлаар малын сүү аймгуудад 1200-2200 төгрөгийн хооронд худалдаалагдаж байна. Сүүний үнэ Булган, Сүхбаатар, Ховд аймагт 100 төгрөгөөр өссөн бол, бусад аймагт тогтвортой байв.

Цагаан будаа, элсэн чихрийн үнэ: 2012 оны 2-р сарын 1-ний байдлаар цагаан будааны үнэ өмнөх долоо хоногийнхтой харьцуулахад Өмнөговь аймагт 50 төгрөгөөр буурсан байна. Аймгуудад цагаан будаа 1 кг нь 1450-1900 төгрөгөөр зарагдаж байна.

Элсэн чихрийн үнэ өмнөх долоо хоногийнхтой харьцуулахад Дундговь, Өмнөговь аймагт 17-30 төгрөгөөр буурсан байна. Аймуудад элсэн чихэр 1 кг нь 1500-1900 төгрөгийн хооронд худалдаалагдаж байна.

Улаанбаатар хотын хүнсний гол нэрийн зарим барааны үнэ, үнийн индекс

(2012 оны 2-р сарын 1-ний байдлаар өмнөх сар болон өмнөх 7 хоногийн дундаж үнэтэй харьцуулснаар)

Хүснэгт 1.

	Барааны нэр	Хэмжих нэгж	2012 он			II - 01	II - 01
			1 сарын		2 сарын	%	%
			дундаж үнэ	25-ны үнэ	1-ний үнэ	I сар	I - 25
1	"Алтан тариа" дээд	кг	845	845	845	100.0	100.0
	задгай гурил I зэрэг	кг	696	696	696	100.0	100.0
	II зэрэг	кг	543	543	543	100.0	100.0
2	"Алтан тариа" дээдийн дээд	кг	1 071	1 092	1 092	101.9	100.0
	савласан гурил дээд	кг	909	911	911	100.3	100.0
	I зэрэг	кг	755	757	757	100.3	100.0
	II зэрэг	кг	590	597	597	101.2	100.0
3	Орос, дээд гурил	кг	905	905	905	100.0	100.0
	Орос, гурил, I зэрэг	кг	700	700	700	100.0	100.0
4	Хятад дээд гурил	кг	850	850	850	100.0	100.0
5	Талх, атар	ш	650	650	650	100.0	100.0
6	Цагаан будаа	кг	1 669	1 677	1 677	100.5	100.0
7	Шар будаа	кг	1 612	1 618	1 618	100.4	100.0
8	Хонины мах (ястай)	кг	4 986	4 994	5 069	101.7	101.5
	Хонины мах, (ясгүй, цул)	кг	5 079	5 080	5 283	104.0	104.0
9	Үхрийн мах (ястай)	кг	5 430	5 625	5 675	104.5	100.9
	Үхрийн мах (ясгүй, цул)	кг	6 077	6 263	6 500	107.0	103.8
10	Адууны мах	кг	4 359	4 417	4 433	101.7	100.4
11	Ямааны мах (ястай)	кг	4 135	4 180	4 180	101.1	100.0
12	Шингэн сүү	л	1 233	1 233	1 233	100.0	100.0
13	Цөцгийн тос	кг	2 921	2 921	2 921	100.0	100.0
14	Ургамлын тос	л	2 826	2 839	2 861	101.3	100.8
15	Элсэн чихэр	кг	1 690	1 697	1 697	100.4	100.0
16	Өндөг	ш	258	259	259	100.6	100.0
17	Төмс (монгол)	кг	968	973	993	102.6	102.1
18	Лууван (монгол)	кг	933	944	955	102.4	101.2
19	Байцаа	кг	944	944	969	102.6	102.6
20	Манжин	кг	954	949	924	96.9	97.4
21	Сонгино, бөөрөнхий (хятад)	кг	984	984	984	100.0	100.0
	ДҮН					101.7	100.8

2012 оны 2-р сарын 1-ний байдлаар хүнсний гол нэрийн барааны үнийг дүнгээр нь өмнөх 1-р сарын дундаж үнэтэй харьцуулахад 1.7 хувь, өмнөх 7 хоногийнхтой харьцуулахад 0.8 хувиар өссөн байна.

Улаанбаатар хотын хүнсний гол нэрийн барааны үнэ, хүнсний зах, дэлгүүрээр

2012 оны 2-р сарын 1-ний байдлаар

Хүснэгт 2.

		хэмжих нэгж	"Баянзүрх" зах	"Номин" Хайпер-маркет	"Хүчит шонхор" зах	"Бөмбөгөр" ХТ	"Меркури" зах	"Барс" ХТ	"Таван эрдэнэ" зах	"Хар хорин" зах	"Миний" Дэлгүүр	"Макс" Супер-маркет	
1	"Алтан тариа" задгай гурил	дээд	кг	800	919	850	800	800	850	800	929	860	
		1-р зэрэг	кг	650	799	700	600	600	700	700	744	772	
		2-р зэрэг	кг	550		500	550		480	550	550	622	
2	"Алтан тариа" савласан гурил	дээдийн дээд	кг	1000	1129	1100	1000	1300	1000	1100	1000	1190	1100
		дээд	кг	850	969	850	800	1000	850	900	900	990	1000
		1-р зэрэг	кг	750	799	700	700	900	700	750	700	760	810
		2-р зэрэг	кг	550	569	600	550	800	500	600	600		600
3	"Алейка" гурил	дээд	кг	800	969	950	750		800	950	900	1046	978
		1-р зэрэг	кг	700		700	700		700		700		
4	Хятад дээд гурил		кг	850		900			800		850		
5	"Атар" талх		ширхэг	630	640	680	630	700	650	650	640	640	
6	Сүү		литр	1200		1200			1300				
7	Будаа	цагаан	кг	1700	1919	1600	1500	1900	1500	1600	1500	1800	1750
		шар	кг	1600	1790	1600	1400		1500	1700	1500		1850
8	Цөцгийн тос, ОХУ		кг	2900		2900	3000		2900	3200	2800	2750	
9	Ургамлын тос		1 литр	2900	3069	2600	2600	2900	2700	2800	2600	3580	
10	Элсэн чихэр		кг	1600	1890	1600	1500	1800	1500	1700	1600	1800	1980
11	Хонины мах	ястай	кг	4700		4600	5200	5800	4800	5300	4800	5350	
		цул	кг	5000		4900			5200	5500	5000	6100	
12	Үхрийн мах	ястай	кг	5300		5200	5800	6200	5500	5800	5500	6100	
		цул	кг	6200		5800	6800	7000	6300	7000	6100	6800	
13	Адууны мах, ястай		кг	4500		4300	4600		4400	4500	4300		
14	Ямааны мах, ястай		кг	4200		4100	4200		4200		4200		
15	Нөөцийн мах	Үхэр	кг									3700	
		Хонь	кг									3200	
		Ямаа	кг									2600	
16	Төмс	монгол	кг	1000	999	900	1000	1200	800	1100	900	930	1100
		хятад	кг	600		500	700		500	850	600		
17	Лууван	монгол	кг	1000	999	800	1000	1000	900	1000	700		1200
		хятад	кг	700		600	800		700		500	700	
18	Байцаа		кг	1000	999	900	900	1000	900	1000	800	1190	1000
19	Манжин		кг	1000		800	1000	1000	1000	1000	900	690	
20	Сонгино, хятад бөөрөнхий		кг	1000	799	800	1000	1000	1000	1000	900	1140	1200
21	Өндөг, ОХУ		ширхэг	280	285	230	240	280	230	260	250	275	260

Хүнсний гол нэрийн бараа, бүтээгдэхүүний дундаж үнэ, 2012 оны 2-р сарын 1-ний байдлаар, нийслэл, аймгаар

Хүснэгт 3

Аймаг Код Нэр	1-р зэргийн гурил, кг										Хонины мах, кг										Ухрийн мах, кг										Ямааны мах, кг									
	ХII.07	ХII.14	ХII.21	ХII.28	1.04	1.11	1.18	1.25	II.01	ХII.07	ХII.14	ХII.21	ХII.28	1.04	1.11	1.18	1.25	II.01	ХII.07	ХII.14	ХII.21	ХII.28	1.04	1.11	1.18	1.25	II.01	ХII.07	ХII.14	ХII.21	ХII.28	1.04	1.11	1.18	1.25	II.01				
1	АР	620	620	640	660	660	660	660	660	3800	4000	4200	4200	4100	4500	4500	4500	4600	4300	4400	4400	4500	4300	4800	4800	4800	4800	3500	3600	3700	3800	3800	3800	3900	4000	4000				
2	БӨ	520	520	520	520	520	530	540	540	4300	4300	4300	4500	4500	4500	4500	4500	4500	4500	4500	4500	4500	4800	4800	4800	5500	5000	3500	3500	3500	3500	3500	3500	3500	3500	3500				
3	БХ	780	780	780	780	780	800	800	800	3500	3500	3500	3800	3800	4000	4200	4000	4200	4200	4500	4500	4800	4800	4800	4800	5000	3000	3000	3000	3200	3200	3500	3500	3500	3500					
4	БУ	700	700	700	700	700	700	700	700	4000	3800	4000	4000	4000	4300	4500	4500	4500	4800	4500	4800	4800	4800	4800	5000	5000	-	-	-	-	-	3500	3500	3500	3500	3500				
5	ГО	800	800	800	800	800	800	800	900	3200	3200	3500	3900	3900	4800	4300	4300	4300	4200	4200	5000	4500	4500	5200	4800	5000	2700	2700	2800	2900	2900	3600	3500	3300	3300					
6	ДО	700	700	700	700	700	700	700	700	3800	3800	3800	3800	3800	3800	4000	4200	4700	5500	5500	5500	5500	5500	5500	5650	6000	3300	3300	3300	3300	3300	3450	3650	3650	3700					
7	ДД	680	680	680	680	680	680	720	720	3900	3800	4000	4000	4000	4200	4500	4500	4500	4500	4500	4900	5000	4800	5300	5500	5300	3000	3200	3500	3500	3600	3800	4000	4000	4000					
8	ДУ	780	780	780	780	780	800	800	800	3400	3500	3700	3800	3700	4400	4400	4400	4400	-	-	-	-	-	-	-	-	3300	3400	3500	3500	3500	3800	4000	4000	4000					
9	ЗА	700	800	800	800	800	800	800	800	4000	4000	4000	4000	4000	4000	4000	4000	4000	4500	4500	4500	4500	5000	4500	4500	5000	3500	3500	3500	3500	3500	3000	3200	3200	3500					
10	ӨВ	800	800	800	800	800	800	800	800	3500	3800	3800	4000	4100	4500	4300	4400	4300	4600	5000	5000	5000	5000	5500	5400	5400	-	-	-	3700	3800	4000	3800	3600	3500					
11	ӨМ	875	875	875	875	875	875	875	875	4500	4500	4800	4800	4800	5000	5000	5000	5000	-	5000	5000	5000	5000	-	5000	-	4000	4000	4300	4300	4500	4500	4500	4500	4500					
12	СҮ	700	730	730	730	730	730	730	730	3800	3800	3800	3800	3800	4000	4000	4000	3900	3900	3900	3900	3900	4200	4500	4500	4500	3000	3000	3000	3000	3000	3000	3300	3000	3500					
13	СЭ	700	700	700	700	700	700	700	700	4700	4700	4700	4800	4800	4800	4500	4800	4800	4800	4800	4800	4900	4900	4900	5200	5200	3500	3600	3800	3800	3700	3700	3800	3800	3800					
14	ТӨ	640	640	640	640	640	640	640	640	3800	4000	4000	3900	4500	4500	4500	4500	4500	4500	4800	4500	4500	5500	6000	5500	5500	3500	3700	3700	3700	3500	4000	4000	-	4000					
15	УВ	800	800	800	800	800	800	800	800	3800	3800	3800	4000	4000	4500	4500	4500	4500	3800	4200	4200	4500	4300	4500	4500	4500	3300	3300	3300	3500	3500	3500	3500	3500	3500					
16	ХО	820	820	820	820	820	850	850	850	4000	4200	4000	4200	5000	5500	5300	5500	5500	4000	4200	4000	4200	5000	5500	5300	5500	3500	3500	3500	3500	4500	4000	4000	4000	4500					
17	ХӨ	850	850	850	850	850	850	850	850	4100	4100	4500	4500	4500	4800	4700	4700	4700	4300	4300	4500	4500	4500	4800	4700	4700	3800	3800	4000	4000	4000	4500	4400	4400	4400					
18	ХЭ	900	900	850	850	850	850	850	850	3700	3800	4000	4000	4000	4500	4300	4500	4500	4500	4500	4500	4500	5000	5500	5500	5500	3300	3500	3500	3500	3500	3800	3400	3600	3700					
19	ДА	810	810	800	800	800	800	820	820	3600	3600	4200	4200	4400	4600	4600	4600	4600	4100	4100	4500	4500	4500	4700	4700	5000	3450	3450	3800	3800	3400	4500	4400	4200	4200					
20	УБ	696	696	696	696	696	696	696	696	4188	4338	4500	4588	4888	5056	5006	4994	5069	4763	4763	4900	4963	5231	5419	5444	5625	3340	3340	3440	3540	3980	4200	4180	4180	4180					
21	ОР	620	620	620	620	620	650	650	650	3800	3800	4000	4100	4200	4500	4500	4600	4300	4500	4900	4900	4900	5000	5000	5200	5500	3300	3300	3600	3600	3600	3600	3600	3700	3800					
22	ГС	750	750	750	750	750	950	850	850	3600	3400	3400	3400	3400	4200	4000	4000	3800	-	4500	-	-	-	-	-	-	3200	3200	3200	3200	3200	3800	3800	3800	3600					

Аймаг Код Нэр	Элсэн чихэр, кг										Цагаан будаа, кг										Сүү, л															
	ХII.07	ХII.14	ХII.21	ХII.28	1.04	1.11	1.18	1.25	II.01	ХII.07	ХII.14	ХII.21	ХII.28	1.04	1.11	1.18	1.25	II.01	ХII.07	ХII.14	ХII.21	ХII.28	1.04	1.11	1.18	1.25	II.01	ХII.07	ХII.14	ХII.21	ХII.28	1.04	1.11	1.18	1.25	II.01
1	АР	1600	1600	1600	1600	1600	1800	1800	1800	1600	1600	1600	1600	1600	1800	1800	1800	1800	1200	1200	1200	1200	1200	1200	1200	1200	1200	1200	1200	1200	1200	1200	1200	1200	1200	1200
2	БӨ	1800	1800	1800	1800	1800	1800	1800	1800	1600	1600	1600	1600	1600	1600	1600	1600	1600	1500	1500	1500	1500	1500	1500	1500	1500	1500	1500	1500	1500	1500	1500	1500	1500	1500	1500
3	БХ	1800	1800	1800	1800	1800	1800	1800	1800	1600	1600	1600	1600	1600	1600	1600	1600	1600	1500	1500	1500	1500	1500	1500	1500	1500	1600	1600	1600	1600	1600	1600	1600	1600	1600	1600
4	БУ	1800	1800	1800	1800	1800	1800	1800	1800	1600	1700	1800	1800	1800	1800	1800	1800	1800	1200	1200	1200	1200	1200	1200	1200	1200	1200	1200	1200	1200	1200	1200	1200	1200	1200	1300
5	ГО	1700	1700	1700	1700	1700	1700	1700	1700	1700	1700	1700	1700	1700	1700	1700	1700	1700	1800	1800	1800	1800	1800	2000	1800	1800	1800	1800	1800	1800	1800	1800	1800	1800	1800	1800
6	ДО	1550	1550	1550	1550	1550	1550	1550	1600	1550	1550	1550	1550	1550	1550	1550	1600	1600	1900	1900	1900	1900	1900	2000	2000	2000	2000	2000	2000	2000	2000	2000	2000	2000	2000	2000
7	ДД	1600	1600	1600	1600	1600	1600	1600	1600	1400	1500	1500	1500	1500	1500	1500	1500	1500	1200	1200	1200	1200	1200	1300	1300	1300	1300	1300	1300	1300	1300	1300	1300	1300	1300	1300
8	ДУ	1500	1500	1500	1500	1500	1730	1700	1730	1550	1500	1550	1550	1550	1800	1800	1800	1800	2000	2000	2000	2000	2000	2200	2200	2200	2200	2200	2200	2200	2200	2200	2200	2200	2200	2200
9	ЗА	1700	1700	1700	1700	1700	1700	1700	1700	1600	1600	1600	1600	1600	1600	1600	1600	1600	1500	1600	1800	1800	1800	1800	1800	1800	1800	1800	1800	1800	1800	1800	1800	1800	1800	1800
10	ӨВ	1800	1800	1800	1800	1800	1800	1800	1800	1700	1700	1700	1700	1700	1700	1700	1700	1700	1600	1600	1600	1600	1600	1700	1700	1700	1700	1700	1700	1700	1700	1700	1700	1700	1700	1700
11	ӨМ	1767	1767	1767	1800	1800	1800	1767	1767	1650	1600	1600	1600	1600	1600	1650	1650	1600	1683	1683	1683	1700	1700	1700	1700	1700	1700	1700	1700	1700	1700	1700	1700	1700	1700	1700
12	СҮ	1630	1630	1630	1630	1630	1630	1630	1670	1430	1430	1430	1430	1430	1450	1450	1450	1350	1500	1500	1500	1500	1500	1500	1500	1500	1500	1500	1500	1500	1500	1500	1500	1500	1500	
13	СЭ	1500	1500	1500	1500	1500	1600	1600	1600	1600	1700	1600	1600	1600	1700	1700	1700	800	1000	1000	1000	1000	1000	1000	1000	1000	1000	1000	1000	1000	1000	1000	1000	1000	1000	1000
14	ТӨ	1650	1650	1600	1600	1600	1620	1620	165																											

Улаанбаатар хотод зарагдаж байгаа автобензин, дизель, хийн түлшний үнэ, 2-р сарын 1-ний байдлаар

Хүснэгт 4.

		хэмжих нэгж	Жаст ойл	Петровис	Магнай трейд	Сод монгол	Шунхлай	Юнигаз	Дундаж үнэ
1	Аи-95	литр		1930			1930		1930
2	Аи-76, 80	литр	1480	1480	1480	1480	1480		1480
3	Аи-92, 93	литр	1780	1780	1780	1780	1780		1780
4	Дизель түлш	литр		1830	1830	1830	1830		1830
5	Газ	литр						1150	1150

Аймгийн төвүүдэд зарагдаж байгаа автобензин, дизелийн түлшний үнэ, 2012 оны 2-р сарын 1-ний байдлаар

Хүснэгт 5.

Аймаг		АИ-80	АИ -92	Дизелийн түлш
Код	Нэр			
1	АР	1630	1920	1960
2	БӨ	1600	2100	2000
3	БХ	1670	1970	1980
4	БУ	1550	1850	1890
5	ГО	1760	2050	2060
6	ДО	1590	1880	1940
7	ДД	1630	1950	1970
8	ДУ	1520	1840	1900
9	ЗА	1700	1950	1950
10	ӨВ	1700	1950	1960
11	ӨМ	1700	1930	1950
12	СҮ	1670	1950	1990
13	СЭ	1530	1830	1880
14	ТӨ	1510	1810	1860
15	УВ	1700	2000	2000
16	ХО	1770	2050	2060
17	ХӨ	1700	1980	2030
18	ХЭ	1600	1880	1950
19	ДА	1530	1822	1864
20	УБ	1480	1780	1830
21	ОР	1530	1830	1880
22	ГС	1560	1860	1885

Ноолуурын үнэ, 2011 оны 12 -р сарын 7-ноос 2012 оны 2-р сарын 1-ний байдлаар, аймгаар

Хүснэгт 6.

Аймаг	Ноолуур, кг		Ноолуур, кг		Ноолуур, кг		Ноолуур, кг		Ноолуур, кг		Ноолуур, кг		Ноолуур, кг		Ноолуур, кг		Ноолуур, кг		
	Цагаан	Бор	Цагаан	Бор	Цагаан	Бор	Цагаан	Бор	Цагаан	Бор	Цагаан	Бор	Цагаан	Бор	Цагаан	Бор	Цагаан	Бор	
Код	Нэр	ХII.07		ХII.14		ХII.21		ХII.28		I.04		I.11		I.18		I.25		II.01	
1	АР	52000	52000	55000	55000	55000	55000	55000	55000	45000	45000	50000	50000	50000	50000	50000	50000	50000	50000
2	БӨ	48000	48000	48000	48000	48000	48000	48000	48000	48000	48000	50000	50000	50000	50000	50000	50000	50000	50000
3	БХ	50000	48000	48000	45000	48000	45000	48000	45000	48000	45000	48000	45000	45000	45000	45000	45000	45000	45000
4	БУ	-	-	-	-	-	-	-	-	-	-	-	-	-	-	-	-	-	-
5	ГО	50000	50000	50000	50000	45000	45000	45000	45000	46000	46000	46000	46000	46000	46000	46000	46000	46000	46000
6	ДО	40000	40000	40000	40000	40000	40000	40000	40000	40000	40000	40000	40000	40000	40000	40000	40000	40000	40000
7	ДД	-	-	-	-	-	-	-	-	-	-	-	-	-	-	-	-	-	-
8	ДУ	48000	48000	48000	48000	45000	45000	45000	45000	45000	45000	48000	48000	48000	48000	45000	45000	45000	45000
9	ЗА	45000	45000	45000	45000	42000	42000	42000	42000	45000	45000	45000	45000	45000	45000	45000	45000	46000	46000
10	ӨВ	-	-	-	-	-	-	-	-	-	-	-	-	-	-	-	-	-	-
11	ӨМ	40000	40000	40000	40000	40000	40000	40000	40000	43000	43000	45000	45000	45000	45000	46000	46000	48000	48000
12	СҮ	45000	20000	45000	20000	45000	20000	45000	20000	45000	20000	45000	20000	45000	20000	45000	20000	45000	20000
13	СЭ	-	-	-	-	-	-	-	-	-	-	-	-	-	-	-	-	-	-
14	ТӨ	-	-	-	-	-	-	-	-	-	-	-	-	-	-	-	-	-	-
15	УВ	53000	-	53000	-	53000	-	53000	-	53000	-	53000	-	53000	-	-	-	-	-
16	ХО	52000	52000	52000	52000	52000	52000	52000	52000	50000	50000	48000	48000	48000	48000	48000	48000	48000	48000
17	ХӨ	50000	50000	50000	50000	50000	50000	50000	50000	40000	40000	40000	40000	40000	40000	40000	40000	40000	40000
18	ХЭ	-	-	-	-	-	-	-	-	-	-	-	-	-	-	-	-	-	-
19	ДА	50000	50000	50000	50000	45000	45000	45000	45000	45000	45000	45000	45000	45000	45000	45000	45000	45000	45000
20	УБ*	48000	-	44000	-	43000	-	48000	-	50000	-	52000	-	52000	-	42000	-	42000	-
21	ОР	50000	45000	50000	45000	50000	45000	45000	43000	45000	43000	45000	43000	45000	43000	45000	43000	45000	43000
22	ГС	-	-	-	-	-	-	-	-	-	-	-	-	-	-	-	-	-	-

Тэмдэглэл:

* - Улаанбаатар хотод "Эмээлт" түүхий эдийн захын үнэ

- Худалдаанд байхгүй