

ТАНИЛЦУУЛГА

*Хүнсний гол нэрийн барааны үнэ,
2014 оны 12-р сарын 24-ний байдлаар*

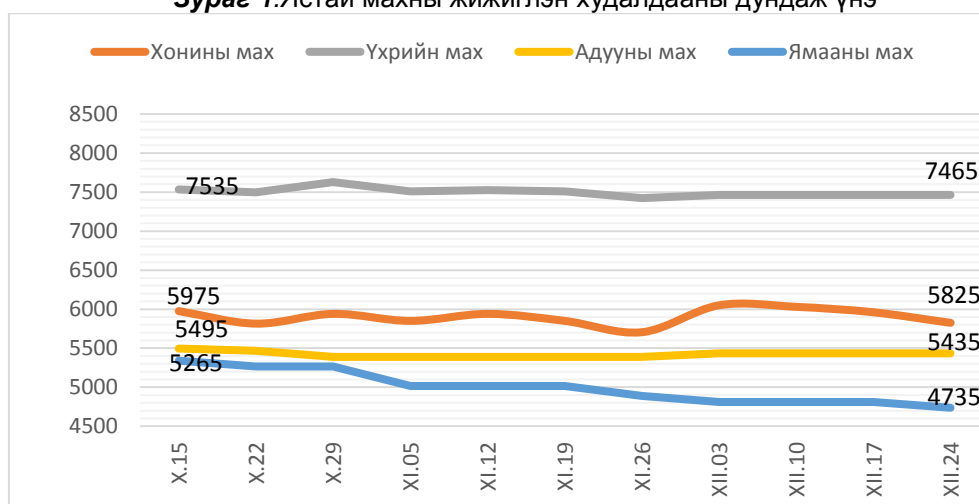
2014 оны 12-р сарын 24-ний байдлаар хүнсний гол нэрийн барааны үнийг өмнөх сартай харьцуулахад 1.3 хувь, өмнөх 7 хоногийнхтой харьцуулахад 0.2 хувиар өссөн байна.

Махны дундаж үнэ: 2014 оны 12-р сарын 24-ний байдлаар хонины ястай махны үнэ өмнөх сарынхаас 0.2 хувь, үхрийн ястай махны үнэ 0.4 хувь, үхрийн ястай махны үнэ 1.3 хувь, ямааны махны үнэ 5.0 хувиар буурч, адууны махны үнэ 0.8 хувиар өссөн байна.

Өмнөх 7 хоногийнхтой харьцуулбал хонины ястай махны үнэ 2.3 хувь ямааны махны үнэ 1.6 хувиар буурч, бусад төрлийн махны үнэ өөрчлөлтгүй байна.

2014 оны 12-р сарын 24-ний байдлаар 1 кг хонины /ястай/ мах дунджаар 5825 төгрөг, үхрийн /ястай/ мах 7465 төгрөг, үхрийн цул мах 9395 төгрөг, адууны мах 5435 төгрөг, ямааны мах 4735 төгрөгийн үнэтэй байв (Зураг 1).

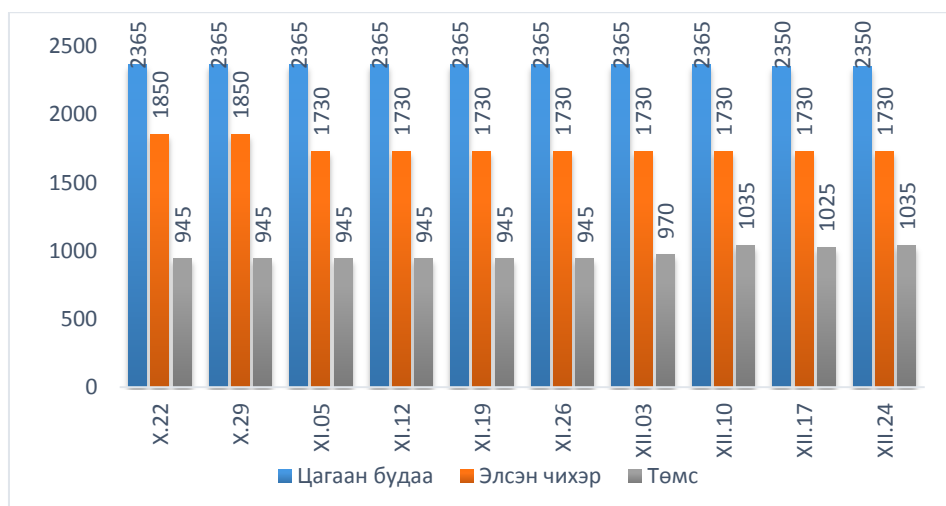
Зураг 1. Ястай махны жижиглэн худалдааны дундаж үнэ



Гурилын үнэ: 2014 оны 12-р сарын 24-ний байдлаар өмнөх сарынхаас дээдийн дээд зэргийн савласан гурилын үнэ 0.3 хувь, бусад гурилын үнэ өөрчлөлтгүй байна. Харин өмнөх 7 хоногийнхоос гурилын үнэ өөрчлөлтгүй байна.

Будаа, элсэн чихрийн дундаж үнэ: 2014 оны 12-р сарын 24-ний байдлаар цагаан будааны үнэ өмнөх сарынхаас 0.6 хувиар буурч өмнөх 7 хоногийнхтой харьцуулахад өөрчлөлтгүй байна. Элсэн чихрийн үнэ өмнөх сарынхаас болон өмнөх 7 хоногийнхтой харьцуулахад өөрчлөлтгүй байна (Зураг2).

Зураг2. Цагаан будаа, элсэн чихэр, төмсний дундаж үнэ



Төмс, хүнсний ногооны дундаж үнэ: 2014 оны 12-р сарын 24-ний байдлаар төмс, хүнсний ногооны үнийг өмнөх сарын дундаж үнэтэй харьцуулахад төмсний үнэ 9.5 хувь, байцааны үнэ 13.4 хувь, луувангийн үнэ 11.4 хувиар өссөн байна.

Өмнөх 7 хоногийнхоос төмсний үнэ 1.0 хувь, байцааны үнэ 2.7 хувиар өсч, бусад ногооны үнэ өөрчлөлтгүй байна.

Сүү, өндөг, ургамлын болон цөцгийн тосны дундаж үнэ: 2014 оны 12-р сарын 24-ний байдлаар өмнөх сарынхаас савласан /1 литрийн/ сүүний үнэ 1.4 хувь, “Элекстер” /0.5 л/ савласан сүүний үнэ 5.2 хувь, задгай сүүний үнэ 1.8 хувиар өсч, өмнөх 7 хоногийнхоос сүүний үнэ өөрчлөлтгүй байна.

Ургамлын тосны үнэ өмнөх сарынхаас болон өмнөх 7 хоногийнхоос өөрчлөлтгүй байна. Өндөгний үнэ өмнөх сарынхаас 1.2 хувиар буурч, өмнөх 7 хоногийнхоос өөрчлөлтгүй байна. Цөцгийн тосны үнэ өмнөх сарынхаас 13.3 хувь, өмнөх 7 хоногийнхоос 15.5 хувиар өссөн байна.

**ҮСХ-ны Макро эдийн засгийн статистикийн газар
2014 оны 12-р сарын 24**

Улаанбаатар хотын гол нэрийн зарим барааны үнэ, үнийн индекс
(2014 оны 12-р сарын 24-ний байдлаар өмнөх сар болон 7 хоногийн дундаж үнэтэй харьцуулснаар)

Хүснэгт 1.

№	Барааны нэр		2014 он			Хүснэгт 1.	
			11 сарын дундаж үнэ	12 сарын 17-ны үнэ	12 сарын 24-ний үнэ	XII - 24 % XI сар	XII - 24 % XII - 17
1	"Алтан тариа" гурил	дээдийн дээд, савласан, кг	1 620	1 625	1 625	100.3	100.0
		дээд, савласан, кг	1 225	1 225	1 225	100.0	100.0
		1 зэрэг, задгай, кг	1 005	1 005	1 005	100.0	100.0
		2-р зэрэг, савласан	825	830	830	100.6	100.0
2	Талх	"Атар", 600 гр	1 065	1 065	1 065	100.0	100.0
		"Зууван чех", 600 гр	1 180	1 180	1 180	100.0	100.0
3	Цагаан будаа, кг		2 365	2 350	2 350	99.4	100.0
4	Хонины мах, ястай, кг*		5 835	5 960	5 825	99.8	97.7
5	Үхрийн мах, ястай, кг*		7 495	7 465	7 465	99.6	100.0
6	Үхрийн мах, цул, кг*		9 520	9 395	9 395	98.7	100.0
7	Адууны мах, ястай, кг*		5 390	5 435	5 435	100.8	100.0
8	Ямааны мах, ястай, кг*		4 985	4 810	4 735	95.0	98.4
9	Сүү	задгай, л	1 375	1 400	1 400	101.8	100.0
		"Элекстер", 0.5 л	1 155	1 215	1 215	105.2	100.0
		"Шинэ Сүү", л	2 420	2 455	2 455	101.4	100.0
10	Тараг, савласан, 900 гр, "Цөцгийтэй"		2 155	2 155	2 155	100.0	100.0
11	Цөцгийн тос, 250 гр		2 625	2 575	2 975	113.3	115.5
12	Ургамлын тос, "Кларина", л		3 115	3 115	3 115	100.0	100.0
13	Элсэн чихэр, кг		1 730	1 730	1 730	100.0	100.0
14	Ногоон цай, савласан, 2 кг		5 075	5 195	5 195	102.4	100.0
15	Өндөг, ш		324	320	320	98.8	100.0
16	Алим, "Фүжи" сортын, кг		4 035	4 125	4 245	105.2	102.9
17	Төмс, дотоод, кг		945	1 025	1 035	109.5	101.0
18	Лууван, дотоод, кг		1 095	1 220	1 220	111.4	100.0
19	Байцаа, импортын, кг		1 010	1 115	1 145	113.4	102.7
20	Манжин, дотоод		1 210	1 210	1 210	100.0	100.0
21	Сонгино, бөөрөнхий, импортын, кг		1 170	1 170	1 170	100.0	100.0
22	Шатахуун	Аи-80 автобензин, л	1 550	1 550	1 550	100.0	100.0
		Аи-92 автобензин, л	1 660	1 660	1 660	100.0	100.0
		Дизелийн түлш, л	1 790	1 790	1 790	100.0	100.0
ДҮН						101.3	99.8

2014 оны 12-р сарын 24-ний байдлаар гол нэрийн барааны үнийг өмнөх сартай харьцуулахад 1.3 хувиар өсч, өмнөх 7 хоногийнхтой харьцуулахад 0.2 хувиар буурсан байна.

* Улаанбаатар хотод борлуулагдаж буй махны дундаж үнийг хүнсний захуудын махны борлуулалтын хэмжээгээр жигнэж тооцсон.

Улаанбаатар хотын хүнсний гол нэрийн барааны үнэ, хүнсний зах, дэлгүүрээр
(2014 оны 12-р сарын 24-ний байдлаар)

Хүснэгт 2.

		хэмжих нэгж	"Баянзүрх" зах	"Замбала" супер-маркет	"Хүчит шонхор" зах	"Бөмбөгөр" хт	"Меркури" зах	"Барс" хт	"Таван эрдэнэ" зах	"Хар хорин" зах	Номин Супер-маркет	Макс Супер-маркет	Оргил Супер-маркет	
1	"Алтан тариа" задгай гурил	дээд	кг	1200		1200	1100	1050	1300	1200	1137	1256		
		1-р зэрэг	кг	1000		1100	900	900	1100	1000	982	1069		
2	"Алтан тариа" савласан гурил	дээдийн дээд	кг	1600	1860	1600	1500	1800	1500	1700	1600	1390	1710	
		дээд	кг	1200		1200	1100	1500	1100	1300	1200	1219	1250	1160
		1-р зэрэг	кг	1000		1000	950	1300	950	1100	950	999	1050	
		2-р зэрэг	кг	850	910	800	750		750	850	800		910	
3	"Алейка" дээд гурил	кг	1300		1400	1200	1500	1300	1350	1400		1285	1290	
4	Сүү	Сүү ХК 1л	л	2400	2650	2400	2400	2500	2400	2500	2400	2499	2450	2410
		Сүү ХК 0.5л	л	1200	1300	1200	1200	1300	1100	1300	1200	1299	1190	1100
		Задгай	л	1400			1400				1400			
5	Тараг, Цөцгийтэй	л	2100	2100	2100	2100	2300	2050	2200	2200	2400	2050	2100	
6	Талх	Атар	ш	1100		1100	1000	1100	1100	1100	1019	1100	1000	
		Зууван чех	ш	1200	1260	1200	1100	1300	1150	1200	1100	1199	1160	1100
7	Будаа	цагаан	кг	2300		2200	2200		2200	2300	2200	2769	2640	
		шар	кг	1800		1800	1600		1700	1900	1800		1980	
8	Цөцгийн тос, 250 гр	кг	2800	3050	3000	2800	3500	2800	3000	3000		2950	2860	
9	Ургамлын тос	л	3000		3000	2900	3300	3000	3500	3000	3149		3200	
10	Ногоон цай, Гүрж	кг	5000		5000	4900		5000	5700	5100	5669			
11	Элсэн чихэр	кг	1600		1800	1500	1900	1500	1700	1800		2040		
12	Хонины мах	ястай	кг	5800		5600	6500	7500	6500	7500	5700	7500	6500	
		цул	кг	6300		6000	8000		7500	8500	6100		7300	
13	Үхрийн мах	ястай	кг	7200		7300	8500	8800	8000	8500	7400	9000	7400	
		цул	кг	9000		9000	10000	11000	9500	10500	9000	11000	8600	
14	Адууны мах, ястай	кг	5500		5300	6500				5400				
15	Ямааны мах, ястай	кг	4800		4700	5300				4800				
19	Төмс, монгол	кг	900	1490	800	1000	1000	800	1500	900	1099	900	1000	
20	Лууван, монгол	кг	1000	1500	1000	1200	1500	1000	1300	1000	1299	1100	1500	
21	Байцаа, монгол	кг	1000	1490	1000	1000	1200	1000	1200	1000	1299	900	1500	
22	Манжин, монгол	кг	1200		1000	1200	1500	1000	1800	1000		990		
23	Сонгино, хятад бөөрөнхий	кг	1000	1400	1000	1000	1200	1000	1500	1000	1299	950	1500	
24	Алим, фүжи	кг	3500	5990	3500	4500	3500	3500	4500	3500	4899	4800	4500	
25	Өндөг, ОХУ	ш	320	350	270	300	380	280	300	320	360	340	320	

Аймгийн төвүүдэд зарагдаж байгаа хүнсний гол нэрийн барааны үнэ, 2014 оны 12-р сарын 24-ний байдлаар

Аймаг	Хонины мах									
	11 сарын дундаж	10 сарын 29	11 сарын 5	11 сарын 12	11 сарын 19	11 сарын 26	12 сарын 03	12 сарын 10	12 сарын 17	12 сарын 24
Баруун бүс										
Баян-Өлгий	5 000	5 000	5 000	5 000	5 000	5 000	5 000	5 000	5 000	5 000
Говь-Алтай	5 025	5 500	5 000	5 000	4 800	5 300	5 300	5 000	5 000	5 000
Завхан	6 750	7 000	7 000	7 000	6 500	6 500	6 500	6 500	6 500	6 000
Увс	5 925	5 870	5 700	6 000	6 000	6 000	6 000	6 000	6 000	6 000
Ховд	6 500	7 000	6 500	6 500	6 500	6 500	7 000	6 500	6 500	6 000
Хангайн бүс										
Архангай	6 125	5 500	6 500	6 000	6 000	6 000	6 000	6 300	6 300	6 300
Баянхонгор	5 050	5 000	5 200	5 500	5 000	4 500	4 500	4 500	4 500	4 500
Булган	6 375	7 000	6 500	7 000	5 500	6 500	6 500	6 500	6 500	5 500
Орхон	6 340	6 530	6 430	6 430	6 330	6 170	6 270	6 270	6 270	6 270
Өвөрхангай	5 500	5 500	5 500	5 500	5 500	5 500	5 500	5 500	5 500	5 500
Хөвсгөл	6 250	6 500	6 500	6 000	6 000	6 500	6 500	6 500	6 500	6 500
Төвийн бүс										
Говьсүмбэр	6 000	6 000	6 000	6 000	6 000	6 000	6 000	5 500	5 500	5 500
Дархан-Уул	6 663	6 700	6 650	6 650	6 650	6 700	6 350	6 350	6 350	6 000
Дорноговь	5 635	5 770	5 770	5 770	5 500	5 500	5 500	5 500	5 500	5 500
Дундговь	5 650	5 000	5 500	5 500	5 800	5 800	5 900	5 500	5 500	6 000
Өмнөговь	6 170	6 170	6 170	6 170	6 170	6 170	6 170	6 330	6 330	5 833
Сэлэнгэ	6 125	6 200	6 500	6 000	6 000	6 000	6 500	6 500	6 500	6 500
Төв	5 500	5 500	5 500	5 500	5 500	5 500	5 500	5 500	5 500	5 500
Зүүн бүс										
Дорнод	5 975	5 800	5 900	6 000	6 000	6 000	6 000	6 200	6 200	6 500
Сүхбаатар	5 500	6 000	5 500	5 500	5 500	5 500	5 500	5 500	5 500	5 500
Хэнтий	6 000	6 000	6 000	6 000	6 000	6 000	6 000	6 000	6 000	6 000

 Буурсан үнэ
 Өссөн үнэ

Улаанбаатар хотын автобензин, дизель, хийн түлшний дундаж үнэ, шатахуун түгээх станцаар
(2013 оны 12-р сарын 24-ний байдлаар)

Хүснэгт 4.

		Жаст ойл	Петровис	Магнай трейд	Сод монгол	Шунхлай
1	Аи-95	1890	1890	1890	1890	
2	Аи-80	1550	1550	1550	1550	1550
3	Аи-92	1660	1660	1660	1660	1660
4	Мон-93		1660			
5	Дизель түлш	1790	1790	1790	1790	1790

Аймаг	Сүү /савлаагүй/									
	11 сарын дундаж	10 сарын 29	11 сарын 5	11 сарын 12	11 сарын 19	11 сарын 26	12 сарын 03	12 сарын 10	12 сарын 17	12 сарын 24
Баруун бүс										
Баян-Өлгий	1 650	1 500	1 500	1 500	1 800	1 800	1 800	2 000	2 000	2 000
Говь-Алтай	2 000	2 000	2 000	2 000	2 000	2 000	2 000	2 000	2 000	2 000
Завхан	1 650	1 600	1 600	1 600	1 600	1 800	1 800	1 800	1 800	2 300
Увс	1 325	1 200	1 200	1 300	1 400	1 400	1 500	1 730	1 730	1 800
Ховд	1 525	1 500	1 500	1 500	1 500	1 600	1 500	1 700	1 700	1 800
Хангайн бүс										
Архангай	1 500	1 500	1 500	1 500	1 500	1 500	1 500	1 500	1 500	1 800
Баянхонгор	1 525	1 500	1 500	1 500	1 500	1 600	1 700	1 700	1 700	1 800
Булган	1 125	1 000	1 000	1 000	1 200	1 300	1 500	1 500	1 500	1 500
Орхон	1 350	1 200	1 200	1 200	1 500	1 500	1 500	1 500	1 500	2 000
Өвөрхангай	1 375	1 300	1 300	1 300	1 400	1 500	1 500	1 600	1 600	2 000
Хөвсгөл	1 225	1 200	1 200	1 200	1 200	1 300	1 300	1 300	1 300	1 300
Төвийн бүс										
Говьсүмбэр	1 025	1 000	1 000	1 000	1 000	1 100	1 100	1 100	1 100	1 100
Дархан-Уул	1 050	1 000	1 000	1 000	1 000	1 200	1 400	1 400	1 400	1 600
Дорноговь	2 025	2 000	2 000	2 000	2 100	2 000	2 000	2 000	2 000	2 500
Дундговь	2 125	1 900	1 900	2 200	2 200	2 200	2 200	2 200	2 200	2 200
Өмнөговь	2 500	3 000	2 500	2 500	2 500	2 500	2 500	-	-	2 500
Сэлэнгэ	1 000	800	900	1 000	1 000	1 100	1 300	1 300	1 300	1 300
Төв	1 250	1 200	1 200	1 200	1 300	1 300	1 300	1 400	1 400	1 500
Зүүн бүс										
Дорнод	1 225	1 200	1 200	1 200	1 200	1 300	1 300	1 500	1 500	1 500
Сүхбаатар	1 525	1 500	1 500	1 500	1 500	1 600	1 700	1 700	1 700	1 800
Хэнтий	1 200	1 200	1 200	1 200	1 200	1 200	1 500	1 500	1 500	1 600

Аймаг	Аи-92									
	11 сарын дундаж	10 сарын 29	11 сарын 5	11 сарын 12	11 сарын 19	11 сарын 26	12 сарын 03	12 сарын 10	12 сарын 17	12 сарын 24

Баруун бүс

Баян-Өлгий	1 950	1 950	1 950	1 950	1 950	1 950	1 950	1 950	1 950	1 950
Говь-Алтай	2 040	2 040	2 040	2 040	2 040	2 040	2 040	2 040	2 040	2 040
Завхан	2 010	2 010	2 010	2 010	2 010	2 010	2 010	2 010	2 010	2 010
Увс	1 940	1 940	1 940	1 940	1 940	1 940	1 940	1 940	1 940	1 940
Ховд	2 090	2 090	2 090	2 090	2 090	2 090	2 090	2 090	2 090	2 090

Хангайн бүс

Архангай	1 790	1 790	1 790	1 790	1 790	1 790	1 790	1 790	1 790	1 790
Баянхонгор	1 810	1 810	1 810	1 810	1 810	1 810	1 810	1 810	1 810	1 810
Булган	1 710	1 710	1 710	1 710	1 710	1 710	1 710	1 710	1 710	1 710
Орхон	1 660	1 660	1 660	1 660	1 660	1 660	1 660	1 660	1 660	1 660
Өвөрхангай	1 740	1 740	1 740	1 740	1 740	1 740	1 740	1 740	1 740	1 740
Хөвсгөл	1 940	1 940	1 940	1 940	1 940	1 940	1 940	1 940	1 940	1 940

Төвийн бүс

Говьсүмбэр	1 750	1 750	1 750	1 750	1 750	1 750	1 750	1 750	1 750	1 750
Дархан-Уул	1 656	1 656	1 656	1 656	1 656	1 656	1 656	1 656	1 656	1 652
Дорноговь	1 813	1 813	1 813	1 813	1 813	1 813	1 813	1 813	1 813	1 813
Дундговь	1 810	1 810	1 810	1 810	1 810	1 810	1 810	1 810	1 810	1 810
Өмнөговь	1 890	1 890	1 890	1 890	1 890	1 890	1 890	1 890	1 890	1 890
Сэлэнгэ	1 690	1 690	1 690	1 690	1 690	1 690	1 690	1 690	1 690	1 690
Төв	1 690	1 690	1 690	1 690	1 690	1 690	1 690	1 690	1 690	1 690

Зүүн бүс

Дорнод	1 880	1 880	1 880	1 880	1 880	1 880	1 880	1 880	1 880	1 880
Сүхбаатар	1 920	1 920	1 920	1 920	1 920	1 920	1 920	1 920	1 920	1 920
Хэнтий	1 840	1 840	1 840	1 840	1 840	1 840	1 840	1 840	1 840	1 840

Identificación del Personal		Datos Personales		Formación Académica		Experiencia Laboral		Estado Civil		Historial Laboral		Otros Datos	
Nº	Nombre y Apellido	DNI	Edad	Nº de Legajo	Nº de Matrícula	Profesión	Antigüedad	Categoría	Estado	Anterior	Antigüedad	Otros	Otros
1	JUAN PABLO...	23123456	45	1234567	7891011	Ingeniero	15	CC	C	1234	10		
2	MARIA ROSA...	34567890	38	2345678	8901213	Psicóloga	12	CC	C	5678	8		
3	CARLOS EDUARDO...	45678901	52	3456789	9012314	Abogado	20	CC	R	9012	15		
4	ANITA MARCELA...	56789012	30	4567890	0123415	Comerciante	5	CC	C	3456	3		
5	ROBERTO JUAN...	67890123	48	5678901	1234516	Arquitecto	18	CC	C	7890	12		
6	ELIZABETH CRISTINA...	78901234	35	6789012	2345617	Maestra	10	CC	C	4567	7		
7	DAVID MANUEL...	89012345	40	7890123	3456718	Contador	14	CC	C	6789	9		
8	SUSANA LUCÍA...	90123456	33	8901234	4567819	Enfermera	8	CC	C	2345	5		
9	RICARDO ALBERTO...	01234567	55	9012345	5678920	Profesor	22	CC	R	8901	18		
10	CLAUDIA ESTER...	12345678	37	0123456	6789021	Administradora	7	CC	C	1234	4		
11	GUSTAVO FRANCISCO...	23456789	42	1234567	7890122	Mecánico	11	CC	C	5678	6		
12	VERÓNICA SILVANA...	34567890	31	2345678	8901223	Secretaria	6	CC	C	3456	4		
13	AGUSTÍN RAFAEL...	45678901	47	3456789	9012324	Electricista	13	CC	C	6789	8		
14	MÓNICA ISABEL...	56789012	36	4567890	0123425	Maestra	9	CC	C	4567	6		
15	JORGE ENRIQUE...	67890123	51	5678901	1234526	Profesor	19	CC	R	7890	14		
16	LEONOR TERESA...	78901234	29	6789012	2345627	Comerciante	4	CC	C	2345	3		
17	SEBASTIÁN JAVIER...	89012345	44	7890123	3456728	Arquitecto	16	CC	C	6789	11		
18	CAROLINA MARCELA...	90123456	34	8901234	4567829	Psicóloga	7	CC	C	3456	5		
19	IGNACIO JUAN...	01234567	49	9012345	5678930	Abogado	17	CC	C	7890	13		
20	ANGELICA RAFAELA...	12345678	32	0123456	6789031	Enfermera	6	CC	C	2345	4		
21	ERNESTO RAFAEL...	23456789	53	1234567	7890132	Profesor	21	CC	R	8901	16		
22	CLAUDIA PAOLA...	34567890	30	2345678	8901233	Administradora	5	CC	C	1234	3		
23	ALBERTO CARLOS...	45678901	46	3456789	9012334	Mecánico	12	CC	C	5678	7		
24	ROSARIO ANA...	56789012	39	4567890	0123435	Secretaria	8	CC	C	3456	5		
25	LEONARDO ESTEBAN...	67890123	41	5678901	1234536	Electricista	10	CC	C	6789	6		
26	ESTHER VIVIANA...	78901234	35	6789012	2345637	Maestra	7	CC	C	4567	5		
27	RICARDO ALBERTO...	89012345	50	7890123	3456738	Profesor	18	CC	R	7890	13		
28	MÓNICA ISABEL...	90123456	33	8901234	4567839	Comerciante	6	CC	C	2345	4		
29	JORGE ENRIQUE...	01234567	48	9012345	5678940	Arquitecto	15	CC	C	6789	10		
30	CAROLINA MARCELA...	12345678	31	0123456	6789041	Psicóloga	5	CC	C	3456	3		