

ТАНИЛЦУУЛГА

*Хүнсний гол нэрийн барааны үнэ,
2014 оны 7-р сарын 30-ны байдлаар*

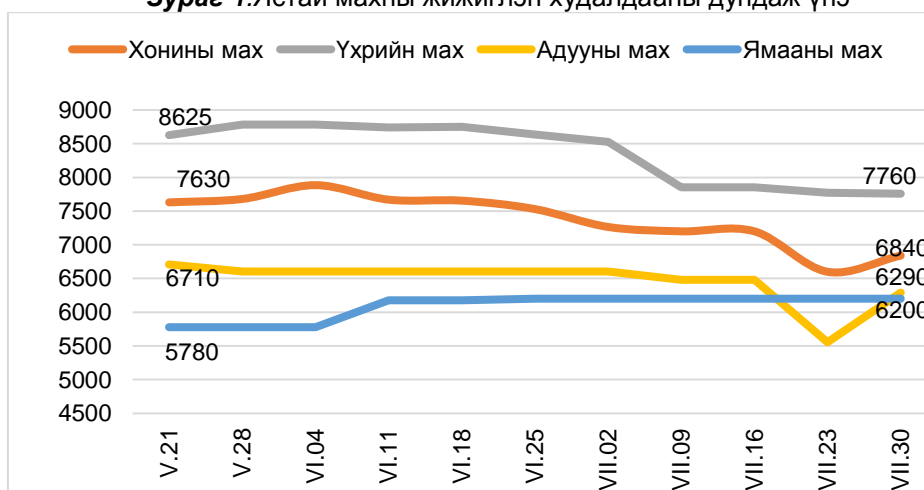
2014 оны 7-р сарын 30-ны байдлаар хүнсний гол нэрийн барааны үнийг өмнөх сартай харьцуулахад өөрчлөлтгүй, өмнөх 7 хоногийнхтой харьцуулахад 0.9 хувиар өссөн байна.

Махны дундаж үнэ: 2014 оны 7-р сарын 30-ны байдлаар хонины ястай махны үнэ өмнөх сарынхаас 11.1 хувь, үхрийн ястай махны үнэ 11.1 хувь, үхрийн цул махны үнэ 16.6 хувь, адууны махны үнэ 4.8 хувиар буурч, ямааны махны үнэ 1.9 хувиар өссөн байна.

Өмнөх 7 хоногийнхтой харьцуулбал үхрийн ястай махны үнэ 0.1 хувь, үхрийн цул махны үнэ 3.1 хувиар буурч, хонины ястай махны үнэ 3.6 хувь, адууны махны үнэ 13.2 хувиар өсч, ямааны махны үнэ өөрчлөлтгүй байна.

2014 оны 7-р сарын 30-ны байдлаар 1 кг хонины /ястай/ мах дунджаар 6840 төгрөг, үхрийн /ястай/ мах 7760 төгрөг, үхрийн цул мах 8990 төгрөг, адууны мах 6290 төгрөг, ямааны мах 6200 төгрөгийн үнэтэй байв (Зураг 1).

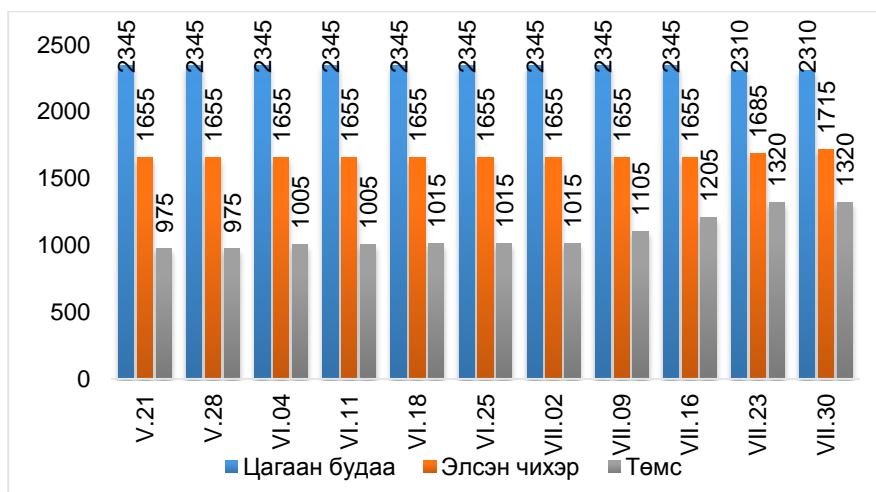
Зураг 1. Ястай махны жижиглэн худалдааны дундаж үнэ



Гурилын үнэ: 2014 оны 7-р сарын 30-ны байдлаар өмнөх сарынхаас дээдийн дээд зэргийн савласан гурилын үнэ 1.8 хувиар буурч, дээд зэргийн савласан гурилын үнэ 1.2 хувь, 1-р зэргийн гурилын үнэ 11.0 хувь, 2-р зэргийн гурилын үнэ 24.8 хувиар өссөн байна. Харин өмнөх 7 хоногийнхоос 1-р зэргийн гурилын үнэ 2.0 хувь, 2-р зэргийн гурилын үнэ 4.4 хувиар өсч, дээдийн дээд зэргийн савласан гурилын үнэ 0.9 хувиар буурсан байна.

Будаа, элсэн чихрийн дундаж үнэ: 2014 оны 7-р сарын 30-ны байдлаар цагаан будааны үнэ өмнөх сарынхаас 1.5 хувиар буурч, өмнөх 7 хоногийнхтой харьцуулахад өөрчлөлтгүй, элсэн чихрийн үнэ өмнөх сарынхаас 3.6 хувь, өмнөх 7 хоногийнхоос 1.8 хувиар өссөн байна (Зураг2).

Зураг2. Цагаан будаа, элсэн чихэр, төмсний дундаж үнэ



Төмс, хүнсний ногооны дундаж үнэ: 2014 оны 7-р сарын 30-ны байдлаар төмс, хүнсний ногооны үнийг өмнөх сарын дундаж үнэтэй харьцуулахад төмсний үнэ 30.7 хувь, манжингийн үнэ 23.1 хувь, луувангийн үнэ 12.6 хувиар өсч, өсч, сонгины үнэ 1.9 хувь, байцааны үнэ 9.0 хувиар буурсан байна.

Өмнөх 7 хоногийнхоос байцааны үнэ 3.5 хувь, луувангийн үнэ 14.5 хувь, манжингийн үнэ 19.4 хувиар буурч, сонгино, төмсний үнэ тогтвортой байна.

Сүү, өндөг, ургамлын болон цөцгийн тосны дундаж үнэ: 2014 оны 7-р сарын 30-ны байдлаар өмнөх сарынхаас савласан /1 литрийн/ сүүний үнэ 3.5 хувь, “Элекстер” /0.5 л/ савласан сүүний үнэ 5.7 хувь, задгай сүүний үнэ 34.0 хувиар, өмнөх 7 хоногийнхоос “Элекстер” /0.5 л/ савласан сүүний үнэ 0.5 хувь, савласан /1 литрийн/ сүүний үнэ 0.2 хувиар буурсан байлаа.

Ургамлын тосны үнэ өмнөх сарынхаас 0.6 хувиар өссөн бол, өмнөх 7 хоногийнхоос 0.2 хувиар буурсан байна. Өндөгний үнэ өмнөх сарынхаас 11.7 хувь, өмнөх 7 хоногийнхоос 4.2 хувиар буурч, цөцгийн тосны үнэ өмнөх сарынхаас 12.3 хувиар өсч, өмнөх 7 хоногийнхоос өөрчлөлтгүй байна.

**ҮСХ-ны Макро эдийн засгийн статистикийн газар
2014 оны 7-р сарын 30**

Улаанбаатар хотын гол нэрийн зарим барааны үнэ, үнийн индекс
(2014 оны 7-р сарын 30-ны байдлаар өмнөх сар болон 7 хоногийн дундаж үнэтэй харьцуулснаар)

Хүснэгт 1.

№	Барааны нэр		Жин	2014 он			VII - 30	VII - 30
				6 сарын дундаж үнэ	7 сарын 23-ны үнэ	7 сарын 30-ны үнэ	% Vi сар	% VII - 23
1	"Алтан тариа" гурил	дээдийн дээд, савласан, кг	0.0	1 660	1 645	1 630	98.2	99.1
		дээд, савласан, кг	0.2	1 205	1 220	1 220	101.2	100.0
		I зэрэг, задгай, кг	0.9	910	990	1 010	111.0	102.0
		2-р зэрэг, савласан	0.0	665	795	830	124.8	104.4
2	Талх	"Атар", 600 гр	1.8	835	1 080	1 080	129.3	100.0
		"Зууван чех", 600 гр	0.8	1 020	1 175	1 175	115.2	100.0
3	Цагаан будаа, кг		1.4	2 345	2 310	2 310	98.5	100.0
4	Хонины мах, ястай, кг*		5.8	7 685	6 600	6 840	89.0	103.6
5	Үхрийн мах, ястай, кг*		1.0	8 730	7 770	7 760	88.9	99.9
6	Үхрийн мах, цул, кг*		0.8	10 780	9 280	8 990	83.4	96.9
7	Адууны мах, ястай, кг*		0.4	6 605	5 555	6 290	95.2	113.2
8	Ямааны мах, ястай, кг*		0.2	6 085	6 200	6 200	101.9	100.0
9	Сүү	задгай, л	0.5	1 515	1 000	1 000	66.0	100.0
		"Элекстер", 0.5 л	0.8	1 050	995	990	94.3	99.5
		"Шинэ Сүү", л	0.7	2 135	2 065	2 060	96.5	99.8
10	Тараг, савласан, 900 гр, "Цөцгийтэй"		0.5	2 115	1 955	1 945	92.0	99.5
11	Цөцгийн тос, 250 гр		0.4	2 360	2 650	2 650	112.3	100.0
12	Ургамлын тос, "Кларина", л		0.6	3 120	3 145	3 140	100.6	99.8
13	Элсэн чихэр, кг		0.4	1 655	1 685	1 715	103.6	101.8
14	Ногоон цай, савласан, 2 кг		0.3	4 545	5 055	5 200	114.4	102.9
15	Өндөг, ш		0.5	385	355	340	88.3	95.8
16	Алим, "Фүжи" сортын, кг		0.4	3 800	3 900	4 035	106.2	103.5
17	Төмс, дотоод, кг		1.1	1 010	1 320	1 320	130.7	100.0
18	Лууван, дотоод, кг		0.3	1 865	2 455	2 100	112.6	85.5
19	Байцаа, импортын, кг		0.3	1 400	1 320	1 274	91.0	96.5
20	Манжин, дотоод		0.1	1 625	2 480	2 000	123.1	80.6
21	Сонгино, бөөрөнхий, импортын, кг		0.3	1 325	1 300	1 300	98.1	100.0
22	Шатахуун	Аи-80 автобензин, л	1.0	1 550	1 550	1 550	100.0	100.0
		Аи-92 автобензин, л	1.3	1 660	1 660	1 660	100.0	100.0
		Дизелийн түлш, л	1.3	1 790	1 790	1 790	100.0	100.0
ДҮН			20.6			100.0	100.9	

2014 оны 7-р сарын 30-ны байдлаар гол нэрийн барааны үнийг өмнөх сартай харьцуулахад өөрчлөлтгүй, өмнөх 7 хоногийнхтой харьцуулахад 0.9 хувиар өссөн байна.

Улаанбаатар хотын хүнсний гол нэрийн барааны үнэ, хүнсний зах, дэлгүүрээр
(2014 оны 7-р сарын 30-ны байдлаар)

Хүснэгт 2.

		хэмжих нэгж	"Баянзүрх" зах	"Замбала " супер- маркет	"Хүчит шонхор" зах	"Бөмбөгөр " хт	"Меркури" зах	"Барс" хт	"Таван эрдэнэ" зах	"Хар хорин" зах	Номин Супер- маркет	Макс Супер- маркет	Оргил Супер- маркет	Дундаж үнэ	
1	"Алтан тариа" задгай гурил	дээд	кг	1200		1200	1100		1100	1300	1200	1198	1256		1195
		1-р зэрэг	кг	1000		1100	900		900	1100	1000	1018	1069		1010
2	"Алтан тариа" савласан гурил	дээдийн дээд	кг	1600	1860		1500	1800	1500	1700	1600	1629	1580	1530	1630
		дээд	кг	1200	1250	1200	1100	1500	1100	1300	1200	1219	1180	1160	1220
		1-р зэрэг	кг	1000	1070	1000	950	1100	900	1100	950	1039	980	990	1010
	2-р зэрэг	кг	850	810	800	750	1000	800	800	800		910	750	830	
3	"Алейка" дээд гурил	кг	1300		1400	1200	1500	1300	1350	1400		1306	1109	1320	
4	Сүү	Сүү ХК 1л	л	2000	2100	2000	2000	2200	1850	2100	2100	2299	2050	1980	2060
		Сүү ХК 0.5л	л	1000	990	950	900	1100	870	1100	950	1099	970	950	990
		Задгай	л								1000				1000
5	Тараг, Цөцгийтэй	л	1900	2100	1800	1800	2000	1650	2000	2000	2199	1820	2100	1945	
6	Талх	Атар	ш	1100		1100	1100	1100	1000	1100	1050	1149	1000	1080	
		Зууван чех	ш	1200	1050	1200	1200	1300	1100	1200	1100	1299	1160	1100	1175
7	Будаа	цагаан	кг	2300		2200	2200		2200	2200	2200	2769	2390		2310
		шар	кг	1600		1800	1600		1500	1600	1800		1980		1700
8	Цөцгийн тос, 250 гр	кг	2500	2650	2500	2600	3500	2500	2600	2500		2500		2650	
9	Ургамлын тос	л	3000	3080	3000	2900	3300	3000	3500	3000	3149	3380	3200	3140	
10	Ногоон цай, Гүрж	кг	5000	4320	5000	4900		5000	5700	5000	5669	5760	5670	5200	
11	Элсэн чихэр	кг	1600		1800	1500	1900	1500	1700	1800		1900		1715	
12	Хонины мах	ястай	кг	6500		6800	7500	9500	7500	8500	6500	7900	7100		6840
		цүл	кг	7500		7500	8500		8500	8800	7500		8300		8085
13	Үхрийн мах	ястай	кг	7500		7500	9500	9800	8500	9500	7500	9800	8300		7760
		цүл	кг	8500		8000	11000	12000	### ###	11500	8000	10800	9300		8990
14	Адууны мах, ястай	кг	6500		6000	6500				6500				6290	
15	Ямааны мах, ястай	кг	6000		6200	6400				6200				6200	
19	Төмс, монгол	кг	1200	1490	1200	1500	1800	1200	1200	1200	1049	1200	1500	1320	
20	Лууван, монгол	кг	2500	1500	1500	2500	2500	2500	2100	2500	1999	2000	1500	2100	
21	Байцаа, монгол	кг	1000	1490		1000	1500	1000	1500		1499	1200	1500	1274	
22	Манжин, монгол	кг	1500			2000	2500	2000	2000			2000	2000	2000	
23	СОНГИНО, хятад бөөрөнхий	кг	1200	1400	1000	1300	1500	1200	1500	1200	1299	1200	1500	1300	
24	Алим, фүжи	кг	3500	5990	3500	4500	3500	3000	4500	3500	4399	3200	4800	4035	
25	Өндөг, ОХУ	ш	320	440	270	300	400	280	300	330	430	340	340	340	

Аймгийн төвүүдэд зарагдаж байгаа хүнсний гол нэрийн барааны үнэ, 2014 оны 7-р сарын 30-ны байдлаар

Аймаг	Хонины мах									
	6 сарын дундаж	6 сарын 4	6 сарын 11	6 сарын 18	6 сарын 25	7 сарын 2	7 сарын 9	7 сарын 16	7 сарын 23	7 сарын 30
Баруун бүс										
Баян-Өлгий	6 403	6 500	6 500	6 270	6 340	6 300	6 300	6 300	6 200	6 000
Говь-Алтай	7 600	7 800	7 800	7 500	7 300	7 300	7 300	7 200	7 200	7 000
Завхан	7 500	7 500	7 500	7 500	7 500	7 500	7 500	7 500	7 500	7 500
Увс	7 208	7 330	7 330	7 170	7 000	7 000	6 800	7 000	7 000	6 850
Ховд	7 875	8 000	8 000	8 000	7 500	8 000	8 000	8 500	8 000	8 000
Хангайн бүс										
Архангай	8 000	8 000	8 000	8 500	7 500	7 000	7 000	7 000	6 500	6 500
Баянхонгор	7 975	8 000	8 200	8 200	7 500	7 800	7 800	8 000	7 800	7 500
Булган	8 000	8 000	8 000	8 000	8 000	7 500	7 000	7 500	7 000	7 000
Орхон	7 858	8 270	7 830	7 830	7 500	7 500	7 500	7 330	7 330	7 330
Өвөрхангай	7 650	7 800	7 800	7 500	7 500	7 800	7 800	7 500	7 200	7 000
Хөвсгөл	8 250	8 500	8 500	8 500	7 500	7 000	7 000	7 000	7 000	7 000
Төвийн бүс										
Говьсүмбэр	6 825	7 000	7 000	6 800	6 500	6 200	6 200	6 200	6 500	6 000
Дархан-Уул	7 600	8 200	7 600	7 400	7 200	7 300	7 100	7 200	6 750	6 750
Дорноговь	7 500	7 500	7 500	7 500	7 500	7 500	6 830	6 670	6 830	6 830
Дундговь	7 900	8 000	8 000	7 800	7 800	7 500	7 000	7 000	7 000	7 000
Өмнөговь	8 000	8 000	8 000	8 000	8 000	8 000	7 770	7 750	7 500	7 500
Сэлэнгэ	7 950	7 800	8 000	8 000	8 000	7 800	7 500	7 500	7 200	7 000
Төв	7 500	7 500	7 500	7 500	7 500	7 500	7 500	7 000	7 500	7 000
Зүүн бүс										
Дорнод	7 350	7 200	7 500	7 500	7 200	7 000	6 800	6 800	6 500	6 500
Сүхбаатар	7 275	7 300	7 300	7 000	7 500	7 500	7 000	7 000	6 500	6 500
Хэнтий	7 500	7 500	7 500	7 500	7 500	7 500	7 500	7 500	7 000	7 000

Буурсан үнэ
Өссөн үнэ

Улаанбаатар хотын автобензин, дизель, хийн түлшний дундаж үнэ, шатахуун түгээх станцаар
(2013 оны 7-р сарын 30-ны байдлаар)

Хүснэгт 4.

		Жаст ойл	Петровис	Магнай трейд	Сод монгол	Шунхлай
1	Аи-95	1890	1890	1890	1890	
2	Аи-80	1550	1550	1550	1550	1550
3	Аи-92	1660	1660	1660	1660	1660
4	Мон-93		1660			
5	Дизель түлш	1790	1790	1790	1790	1790

Аймаг	Ямааны мах									
	6 сарын дундаж	6 сарын 4	6 сарын 11	6 сарын 18	6 сарын 25	7 сарын 2	7 сарын 9	7 сарын 16	7 сарын 23	7 сарын 30
Баруун бүс										
Баян-Өлгий	5 875	6 000	6 000	6 000	5 500	5 500	5 500	5 500	5 500	5 350
Говь-Алтай	6 450	6 500	6 500	6 500	6 300	6 000	6 000	6 000	5 800	6 000
Завхан	6 500	6 500	6 500	6 500	6 500	6 500	6 500	6 500	6 500	6 500
Увс	6 228	6 330	6 330	6 250	6 000	6 000	6 000	6 000	6 170	6 000
Ховд	6 875	7 000	7 000	7 000	6 500	7 000	6 500	7 000	6 500	6 500
Хангайн бүс										
Архангай	7 000	7 000	7 000	7 500	6 500	6 000	6 000	6 000	6 500	5 500
Баянхонгор	7 100	7 200	7 200	7 000	7 000	7 000	6 800	7 200	6 800	6 500
Булган	6 667	-	6 500	6 500	7 000	-	-	-	-	-
Орхон	6 500	6 500	6 500	6 500	6 500	6 500	6 500	6 400	6 400	6 300
Өвөрхангай	7 125	7 200	7 300	7 000	7 000	7 200	7 200	7 000	6 500	6 800
Хөвсгөл	7 750	8 000	8 000	8 000	7 000	7 000	7 000	7 000	6 500	6 500
Төвийн бүс										
Говьсүмбэр	5 850	6 000	6 000	5 900	5 500	5 500	5 500	5 500	5 500	5 000
Дархан-Уул	6 575	6 800	6 500	6 500	6 500	6 500	6 500	6 500	6 500	6 500
Дорноговь	6 500	6 500	6 500	6 500	6 500	6 500	5 830	5 670	5 830	5 830
Дундговь	6 750	7 000	7 000	6 500	6 500	6 500	6 500	6 500	6 500	6 300
Өмнөговь	7 800	7 800	7 800	7 800	7 800	7 800	7 270	7 400	6 730	6 600
Сэлэнгэ	7 100	6 800	7 200	7 200	7 200	7 200	7 000	7 000	6 800	6 500
Төв	6 500	6 500	6 500	6 500	6 500	6 500	6 500	6 500	6 500	6 000
Зүүн бүс										
Дорнод	5 900	6 300	6 000	5 800	5 500	5 500	5 500	5 700	5 500	5 500
Сүхбаатар	6 275	6 300	6 300	6 000	6 500	6 500	6 000	6 000	5 800	6 000
Хэнтий	6 500	6 500	6 500	6 500	6 500	6 500	6 500	6 500	6 000	6 000

Аймаг	Сүү /савлаагүй/									
	6 сарын дундаж	6 сарын 4	6 сарын 11	6 сарын 18	6 сарын 25	7 сарын 2	7 сарын 9	7 сарын 16	7 сарын 23	7 сарын 30
Баруун бүс										
Баян-Өлгий	1 050	1 000	1 000	1 000	1 200	1 200	1 000	1 200	1 000	1 200
Говь-Алтай	1 275	1 500	1 300	1 300	1 000	1 000	1 000	1 000	1 000	1 000
Завхан	1 400	1 800	1 300	1 300	1 200	1 200	1 200	1 200	1 200	1 200
Увс	893	930	900	870	870	800	800	800	800	800
Ховд	1 425	1 500	1 500	1 500	1 200	1 200	1 200	1 200	1 200	1 200
Хангайн бүс										
Архангай	1 175	1 500	1 200	1 000	1 000	1 000	1 000	1 000	1 000	1 000
Баянхонгор	1 425	1 500	1 500	1 500	1 200	1 000	1 500	1 000	1 000	1 000
Булган	850	1 000	800	800	800	800	800	800	800	800
Орхон	750	800	800	800	600	600	600	700	700	700
Өвөрхангай	1 713	2 000	1 900	1 500	1 450	1 200	1 200	1 000	1 000	1 000
Хөвсгөл	850	900	900	800	800	800	800	800	800	800
Төвийн бүс										
Говьсүмбэр	1 075	1 200	1 100	1 000	1 000	1 000	1 000	1 000	1 000	1 000
Дархан-Уул	700	700	700	700	700	630	630	600	600	600
Дорноговь	1 800	1 800	1 800	1 800	1 800	1 800	1 750	1 750	1 750	1 750
Дундговь	1 600	1 600	1 600	1 600	1 600	1 600	1 600	1 600	1 600	1 600
Өмнөговь	2 500	3 000	2 500	2 500	2 000	2 000	2 000	2 000	2 000	2 000
Сэлэнгэ	700	800	700	700	600	600	600	600	600	600
Төв	850	1 000	800	800	800	800	800	800	800	800
Зүүн бүс										
Дорнод	775	800	800	800	700	600	600	600	600	600
Сүхбаатар	1 175	1 000	1 000	1 700	1 000	1 000	1 000	900	900	900
Хэнтий	1 425	1 500	1 500	1 500	1 200	1 000	1 000	900	900	900

