



I-VI/2022

Тархаасан: 2022 оны 7 дугаар сарын 18



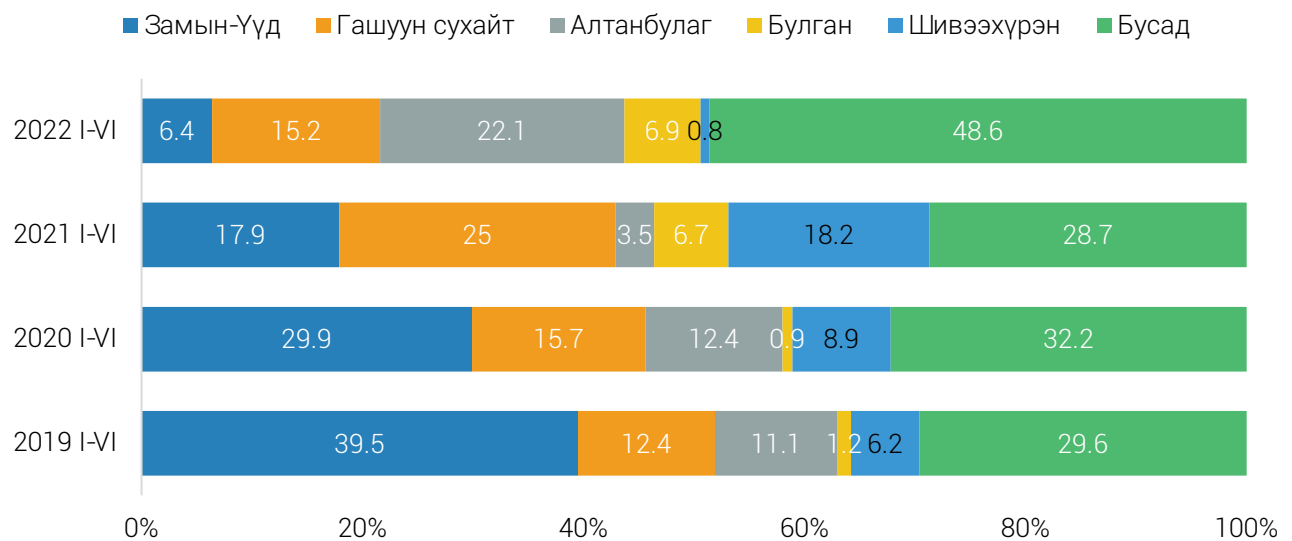
Улсын хилээр орсон гадаадын зорчигчид өмнөх оны мөн үеэс 65.8 мянга буюу 6.0 дахин өсжээ

Манай улсын хилээр 2022 оны эхний хагас жилд 574.9 (давхардсан тоогоор) мянган зорчигч нэвтэрсэн нь өмнөх оны мөн үеэс 244.9 (74.2%) мянгаар нэмэгдсэн боловч Ковид-19 цар тахлын өмнөх үе буюу 2019 оны мөн үеэс 2246.8 мянгаар бага байна.

Мөн оны эхний хагас жилд 289.4 мянган зорчигчид хилээр орсон байна. Улсын хилээр орсон зорчигчдын 22.1 хувь нь Алтанбулаг, 15.2 хувь нь Гашуун сухайт, 6.9 хувь нь Булган, 6.4 хувь нь Замын-Үүд, 3.9 хувь нь Ханги, 45.5 хувь нь бусад боомтоор орсон байна.

Улсын хилээр орсон зорчигчдын 210.3 (72.7%) мянга нь Монгол Улсын иргэд, 79.1 (27.3%) мянга нь гадаад улсын иргэд байна.

ЗУРАГ 1. МОНГОЛ УЛСЫН ХИЛЭЭР ОРСОН ЗОРЧИГЧИД, жил бүрийн эхний хагас жилийн байдлаар, боомтоор, дүнд эзлэх хувиар



Улсын хилээр 2022 оны эхний хагас жилд гадаадын 79.1 мянган хүн орсон нь өмнөх оны мөн үеэс 65.8 мянга буюу 6.0 дахин нэмэгдсэн байна. Тэдний 89.9 хувь нь 30 хоног хүртэл, 3.2 хувь нь 30-90 хоног, 6.9 хувь нь 90 ба түүнээс дээш хоногийн хугацаагаар ирсэн байна.

ХҮСНЭГТ 1. МОНГОЛ УЛСЫН ХИЛЭЭР ОРСОН ГАДААД ЗОРЧИГЧИД, жил бүрийн эхний хагас жилийн байдлаар, бүс нутаг, улсаар

Бүс нутаг, улсаар	2019 I-VI	2020 I-VI	2021 I-VI	2022 I-VI
Нийт	247 260	48 701	13 292	79 100
Зүүн Ази, Номхон далайн бүс нутаг	150 425	19 866	4 526	26 144
БНХАУ	89 991	10 149	3 311	4 803
БНСУ	29 881	5 241	490	9 311
Казахстан	6 025	1 407	283	7 245
Европ	81 302	26 239	7 701	45 534
ОХУ	60 188	22 794	5 170	38 050
Беларусь	1 400	1 246	1 982	2 184
Герман	4 343	463	132	1 252
Америк	11 290	1 500	571	4 034
АНУ	8 386	1 105	511	3 398
Канад	1 943	276	53	446
Бразил	197	33	2	72
Өмнөд Ази	1 863	256	150	918
БНЭУ	1 264	197	137	660
Иран	118	19	1	148
Балба	197	13	2	33
Ойрх Дорнод	1 302	554	220	1 927
Турк	674	512	191	1 700
Израйл	304	20	1	95
Катар	179	11	20	6
Африк	1 066	284	124	542
Өмнөд Африк	833	243	95	412
Гана	10	9	1	10
Кени	20	8	1	7
Харьяалалгүй	5	2	-	1

Энэ оны эхний хагас жилд улсын хилээр орсон гадаадын зорчигчдын 72.7 (91.9%) мянга нь насанд хүрсэн хүн, 6 377 (8.1%) нь хүүхэд, 29.1 (36.7%) мянга нь эрэгтэйчүүд, 50.0 (63.3%) мянга нь эмэгтэйчүүд байна.

Улсын хилээр орсон гадаадын зорчигчдын 57.6 хувь нь Европ, 33.1 хувь нь Зүүн Ази, Номхон Далайн бүс нутаг, 5.1 хувь нь Америк, 2.4 хувь нь Ойрх Дорнод, 1.8 хувь нь Өмнөд Ази, Африк тивээс иржээ.

Хилээр орсон гадаадын зорчигчдын 48.1 хувийг ОХУ-ын иргэд, 11.8 хувийг БНСУ-ын иргэд, 9.2 хувийг Казахстан улсын иргэд, 6.1 хувийг БНХАУ-ын иргэд, 4.3 хувийг АНУ-ын иргэд, 2.8 хувийг Беларусь, 17.7 хувийг бусад улсын иргэд тус тус эзэлж байна.

Манай улсын 217.1 (давхардсан тоогоор) мянган иргэн 2022 оны эхний хагас жилд гадаадад зорчсоноос 143.4 (66.0%) мянга нь аялал жуулчлалын зорилгоор зорчсон нь өмнөх оны мөн үеэс 87.9 мянгаар буюу 2.6 дахин өссөн бол 73.7 (34.0%) мянга нь ажиллах, суралцах болон байнга оршин суух зорилгоор зорчсон нь өмнөх оны мөн үеэс 19.5 мянгаар буюу 20.9 хувиар буурчээ.

Хилээр нэвтэрсэн жуулчдын тоо энэ оны эхний хагас жилд 73.7 мянга болсон нь өмнөх оны мөн үетэй харьцуулахад 62.2 мянгаар буюу 6.4 дахин өссөн байна.

Улсаар ангилж үзвэл, энэ оны эхний хагас жилд өмнөх оны мөн үеэс БНХАУ-ын жуулчид 1364 56.9 хувь, ОХУ-ынх 31723 жуулчнаар буюу 7.4 дахин, Өмнөд Солонгос Улсынх 8417 жуулчнаар буюу 20.9 дахин, Америкийн Нэгдсэн Улсынх 2658 жуулчнаар буюу 6.5 дахин тус тус нэмэгджээ.

ХҮСНЭГТ 2. ГАДААДАД ЗОРЧСОН МОНГОЛ УЛСЫН ИРГЭД, жил бүрийн эхний хагас жилийн байдлаар, сонгогдсон улсаар

Улсын нэр	2019 I-VI	2020 I-VI	2021 I-VI	2022 I-VI
Бүгд	1 175 760	304 770	148 718	217 106
Австрали	2 483	783	30	1 218
АНУ	7 306	2 114	1 272	5 321
АНЭУ	713	284	37	1 458
БНСУ	44 010	16 762	2 479	12 748
БНХАУ	884 385	210 324	136 731	94 798
ОХУ	167 947	46 075	3 476	54 435
Тайланд	5 053	1 962	11	4 011
Турк	3 214	2 854	940	16 367
ХБНГУ	4 393	1 917	651	3 205
Япон	13 610	4 397	612	6 767
Бусад	42 646	17 298	2 479	16 748

Гадаадад зорчсон Монгол Улсын иргэдийн 154.2 (71.0%) мянга нь эрэгтэйчүүд, 62.9 (29.0%) мянга нь эмэгтэйчүүд, 205.8 (94.8%) нь хүүхэд байна.

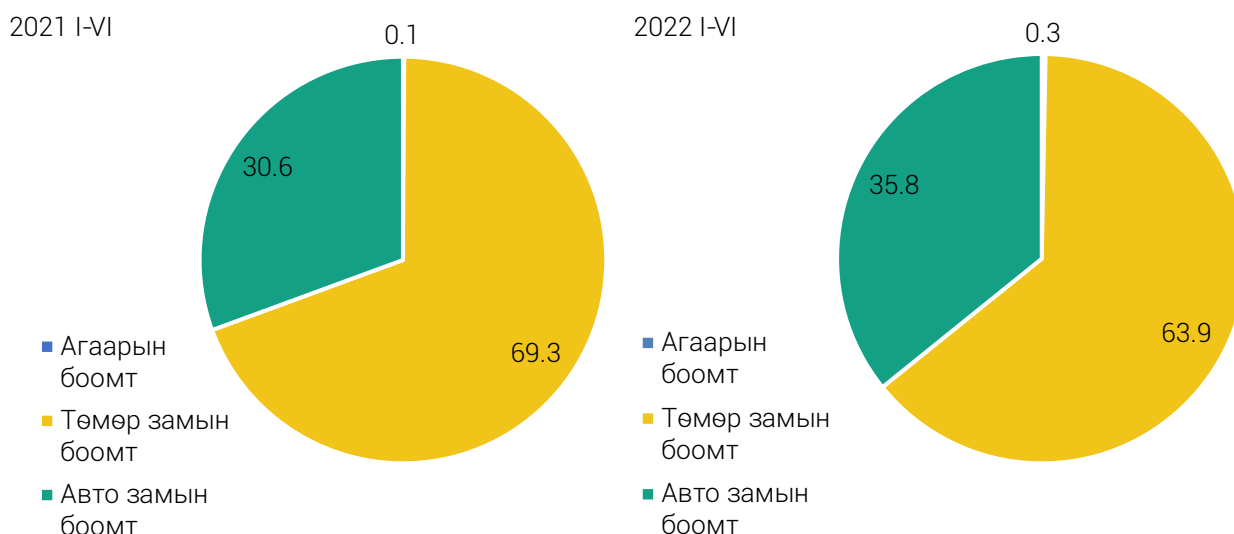
Тэдний 198.4 (91.4%) мянга нь 30 хүртэл хоног, 3 650 (1.7%) нь 30-аас 90 хүртэл хоног, 15.0 (6.9) мянга нь 90, түүнээс дээш хоногийн хугацаагаар явсан байна.

Улсын хилээр 2022 оны эхний хагас жилд 633.2 (давхардсан тоогоор) мянган тээврийн хэрэгслийг нэвтрүүлсэн нь өмнөх оны мөн үеэс 119.1 (15.8%) мянгаар буурчээ.

Тэдгээрийн 59.0 хувийг ачааны вагон, 32.1 хувийг ачааны машин, 6.7 хувийг суудлын машин, 2.2 хувийг бусад тээврийн хэрэгсэл эзэлж байна.

Нийт тээврийн хэрэгслийн 49.3 хувь нь Замын-Үүд, 14.1 хувь нь Сүхбаатар, 14.0 хувь нь Гашуун сухайт, 7.9 хувь нь Алтанбулаг, 13.8 хувь нь бусад боомтоор тус тус нэвтэрсэн байна.

ЗУРАГ 2. МОНГОЛ УЛСЫН ХИЛЭЭР НЭВТРҮҮЛСЭН ТЭЭВРИЙН ХЭРЭГСЭЛ, жилийн бүрийн эхний хагас жилийн байдлаар, дүнд эзлэх хувиар, боомтын төрлөөр



Аргачлалын тайлбар:

Монгол Улсын хилээр нэвтэрсэн зорчигчдод гадаадын болон дотоодын иргэдийг хамруулав. Монгол Улсын хилээр орсон зорчигчдыг зорилгоор нь албаны, хувийн, жуулчлал, дамжин өнгөрөх, суралцах, ажиллах, байнга оршин суух, бусад гэж ангилна.

Жуулчин: Байнга оршин суудаг газраасаа өөр газарт албаны, хувийн, жуулчлал, дамжин өнгөрөх, бусад зорилгоор 183 хоногоос доош хугацаагаар аялж буй гадаадын иргэн юм.



Эх үүсвэр:

Хил хамгаалах ерөнхий газар

Мэдээлэл авах холбоос:

<http://www.nso.mn/>
<http://www.1212.mn/>

Дараагийн мэдээ тархаах хуваарь:

2022 оны 10 дугаар сарын 15

Тооллого, өгөгдлийн шинжилгээний газрын дарга Ш.Ариунболд
Утас : (976-51)-261523

Тооллого, өгөгдлийн шинжилгээний газрын Хүн ам, орон сууцны тооллогын хэлтсийн статистикч Ж.Пүрэвлхам
Утас : (976-51)-267547



/StatisticMGL



information@nso.mn



1900-1212