



I-IV/2021

Тархаасан: 2021 оны 5 дүгээр сарын 15

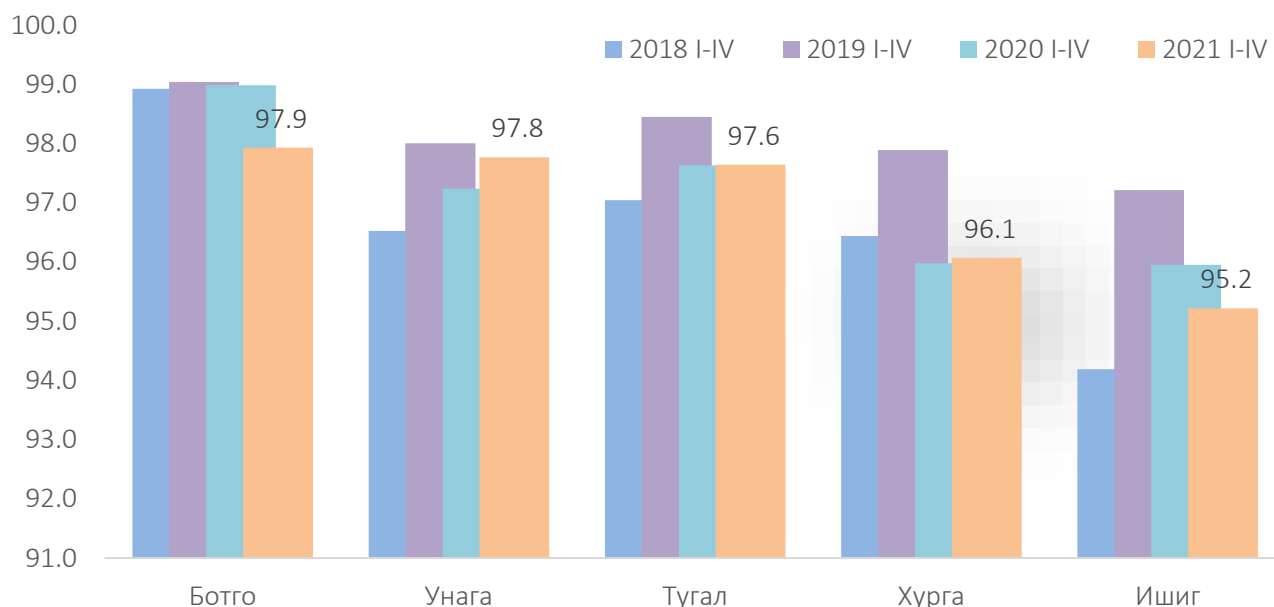


## Улсын хэмжээнд 1474.3 мянган толгой мал хорогдсон байна

Улсын хэмжээнд 2020 оны эцэст тоологдсон төллөх насны нийт 29.7 сая хээлтэгч малын 16.2 сая (54.7%) нь 2021 оны эхний 4 сард төллөсөн байна. Эм хонины 63.7 хувь, эм ямааны 52.7 хувь, үнээний 28.5 хувь, ингэний 22.8 хувь, гүүний 18.9 хувь нь төллөжээ.

Гарсан төлийн 95.8 хувь буюу 15.5 сая төл бойжиж байна. Бойжуулсан төл өмнөх оны мөн үеэс 2.6 (14.1%) саяар буурсан байна.

Зураг 1. Төл бойжилт, төрлөөр, хувиар, жил бүрийн эхний 4 сарын байдлаар



Том малын зүй бус хорогдол 2021 оны эхний 4 сард улсын хэмжээнд 1474.3 мянга болж, өмнөх оны мөн үеэс 551.2 (59.7 хувь) мянгаар нэмэгдсэн байна. Харин 2021 оны 4 дүгээр сард 425.7 мянган толгой мал хорогдсон нь эхний 4 сарын хорогдсон малын 28.9 хувийг эзэлж байгаа бол 3 дугаар сард хорогдсон малаас 82.5 (16.2%) мянгаар буурсан байна.

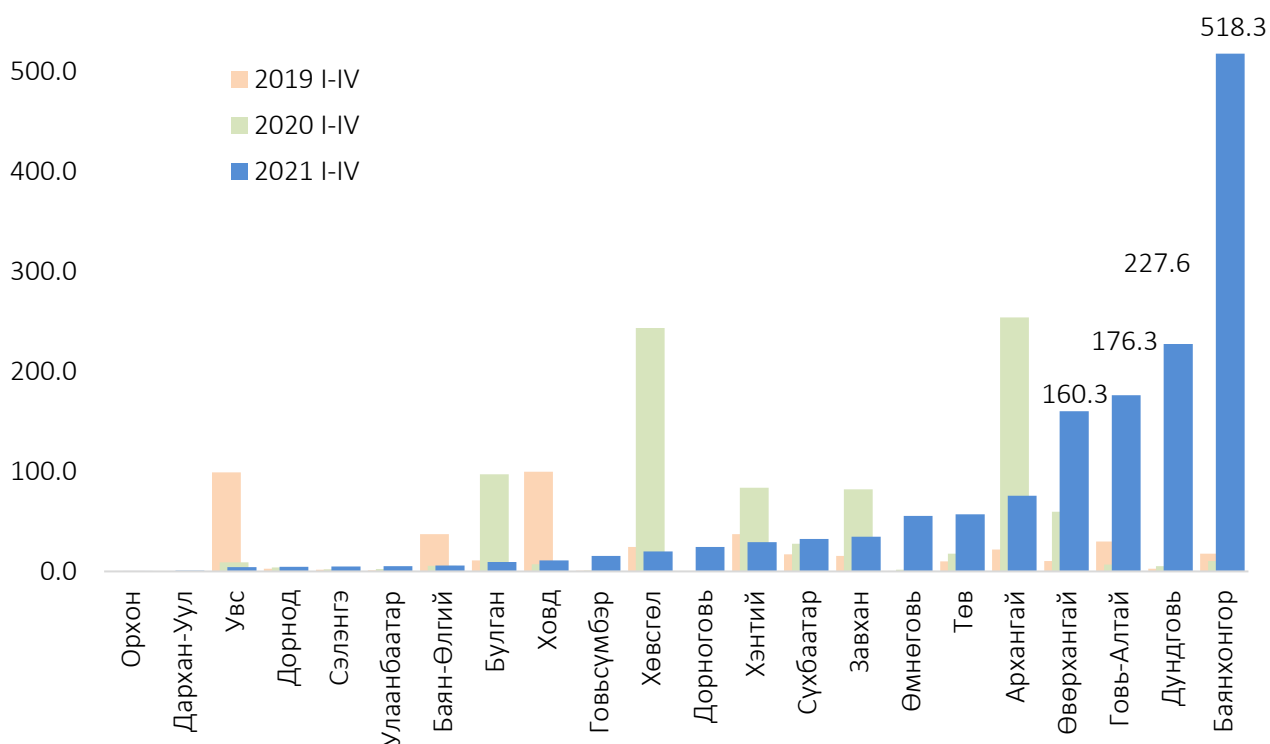
Том малын зүй бус хорогдлыг төрлөөр нь авч үзвэл, ямаа 811.6 мянга, хонь 506.2 мянга, үхэр 93.7 мянга, адуу 54.2 мянган толгой, тэмээ 8.6 мянган толгой хорогдсон байна. Нийт хорогдсон малын 55.0 хувийг ямаа, 34.3 хувийг хонь эзэлж байна.

Хүснэгт 1. Хорогдсон том мал, төрлөөр, жил бүрийн эхний 4 сарын байдлаар

Малын төрөл	Хорогдсон том мал				Оны эхний малд том малын хорогдлын эзлэх хувь			
	2018 I-IV	2019 I-IV	2020 I-IV	2021 I-IV	2018 I-IV	2019 I-IV	2020 I-IV	2021 I-IV
	мянган толгой				хувь			
<b>Дүн</b>	<b>1 557.3</b>	<b>441.5</b>	<b>923.1</b>	<b>1 474.3</b>	<b>2.35</b>	<b>0.66</b>	<b>1.30</b>	<b>2.20</b>
Адуу	88.5	21.2	36.8	54.2	2.25	0.54	0.87	1.32
Үхэр	132.8	34.0	63.1	93.7	3.03	0.78	1.33	1.98
Тэмээ	0.8	0.4	0.3	8.6	0.19	0.09	0.06	1.83
Хонь	522.9	182.4	480.3	506.2	1.74	0.60	1.49	1.68
Ямаа	812.3	203.6	342.7	811.6	2.97	0.75	1.17	2.93

Хорогдлыг аймгаар нь авч үзэхэд 2021 оны эхний 4 сард Баянхонгор аймагт 518.3 (35.2 хувь) мянга, Дундговь аймагт 227.6 (15.4 хувь) мянга, Говь-Алтай аймагт 176.3 (12.0 хувь) мянга, Өвөрхангай аймагт 160.3 (10.9 хувь) мянган толгой мал хорогдсон нь нийт хорогдлын 73.4 хувийг эзэлж байна.

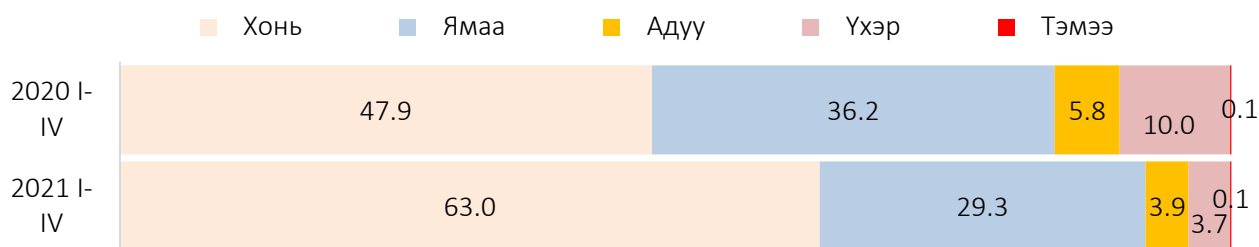
Зураг 2. Том малын зүй бус хорогдол, аймаг, нийслэлээр, жил бүрийн эхний 4 сарын байдлаар, мянган толгой



Улсын хэмжээнд 2020 оны эцэст тоологдсон 29.7 сая эх малын 396.4 мянга (1.3%) нь 2021 оны эхний 4 сард хорогдсон байна. Говь-Алтай, Дундговь, Баянхонгор, аймгуудад хээлтэгч мал 35.5-149.3 мянгаар хорогдсон нь нийт хорогдсон хээлтэгчийн 70.2 хувийг эзэлж байна. Харин 13.5 мянган толгой хээлтүүлэгч мал хорогдсоны 6.5 мянган үхна, 5.2 мянган хуц, 1.3 мянган бух, 540 толгой азарга, 23 толгой ат тус тус хорогдсон байна.

Улсын хэмжээнд 2021 оны эхний 4 сард 4.4 мянган мал өвчнөөр хорогдсон байна. Энэ нь өмнөх оны мөн үеэс 17.2 (79.6 хувь) мянгаар буурсан байна. Харин 2021 оны 4 дүгээр сард 2.2 мянган толгой мал өвчнөөр хорогдсон нь 3 дугаар сард өвчнөөр хорогдсон малаас 1.1 (97.5%) мянгаар өссөн байна.

Зураг 3. Өвчнөөр хорогдсон мал, төрлөөр, жил бүрийн эхний 4 сарын байдлаар, дүнд эзлэх хувиар



Хорогдсон нийт том малын 0.3 хувь нь өвчнөөр, 18.8 хувь нь аюулт үзэгдлээр, 80.9 хувь нь бусад буюу чоно, баавгай, ирвэс зэрэг зэрлэг амьтанд бариулах, мөсөнд цөмрөх, хад асгаас унах, өлдөх, осгох зэрэг шалтгааны улмаас хорогдсон байна.

#### Ойлголт, тодорхойлолт:

**Том малын зүй бус хорогдол:** Гэнэтийн аюулаар буюу байгалийн аюулт үзэгдэл, өвчнөөр хорогдсон (халдвартай, халдваргүй), зэрлэг амьтанд идүүлсэн, бариулсан ба бусад шалтгаанаар хорогдсон төл малаас бусад малыг оруулна.

**Оны эхний малд том малын зүй бус хорогдлын эзлэх хувь:** Зүй бусаар хорогдсон том малын тоог оны эхний малын тоонд харьцуулан 100-гаар үржүүлж тооцно.

**Бэлэн хээлтэгч:** Малын төрөл бүр дэх нас гүйцсэн эм малыг хамруулна.

**Эх үүсвэр:** ҮСХ, Том малын зүй бус хорогдлын мэдээ

#### Мэдээлэл авах линкүүд:

<http://www.nso.mn/>  
<http://www.1212.mn/>



**Дараагийн мэдээ тархах хуваарь:** 2021 оны 6 дугаар сарын 15

Эдийн засгийн статистикийн газрын  
дарга Э.Эрдэнэсан  
Утас : (976-51)-266414

Эдийн засгийн статистикийн газрын  
статистикч Э.Болормаа  
Утас : (976-51)-261565