

I-VI/2021

Тархаасан: 2021 оны 07 дугаар сарын 18



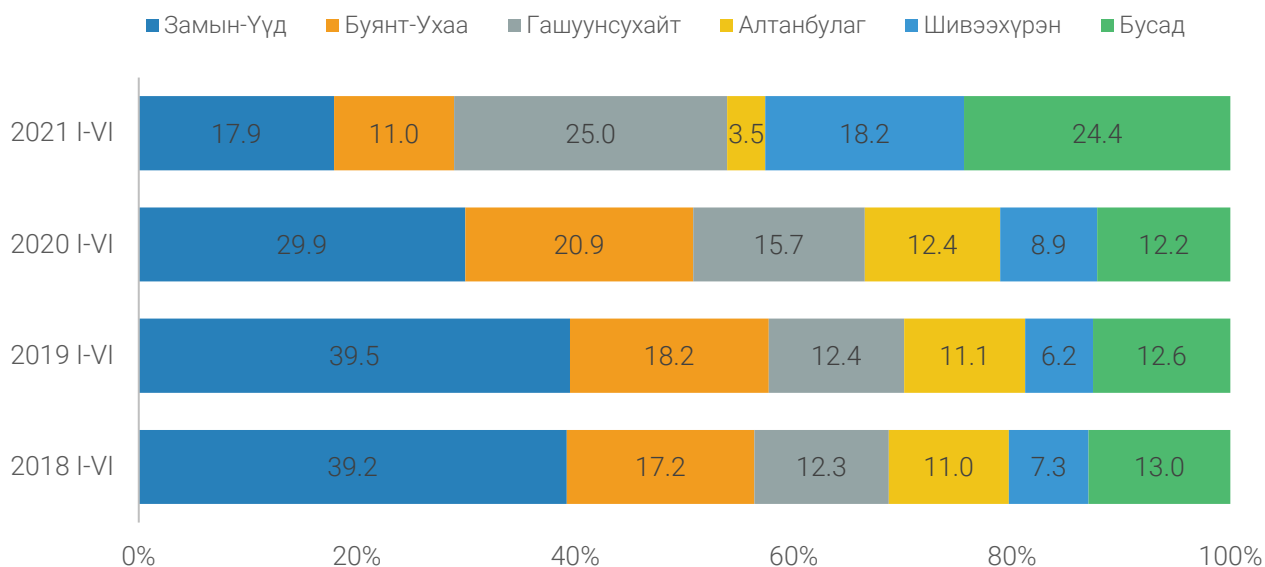
Улсын хилээр орсон гадаадын зорчигчид өмнөх оны мөн үеэс 35.4 мянга буюу 72.7 хувиар буурчээ.

Манай улсын хилээр 2021 оны эхний хагас жилд 330.0 (давхардсан тоогоор) мянган зорчигч нэвтэрсэн нь өмнөх оны мөн үеэс 408.0 (55.3%) мянгаар буурчээ.

Манай улсын хилээр 2021 оны эхний хагас жилд 168.1 мянган зорчигч орсон байна. Улсын хилээр орсон зорчигчдын 25.0 хувь нь Гашуун сухайт, 18.2 хувь нь Шивээ хүрэн, 17.9 хувь нь Замын-Үүд, 11.0 хувь нь Буянт-Ухаа, 3.5 хувь нь Алтанбулаг, 24.4 хувь нь бусад боомтоор оржээ.

Улсын хилээр орсон зорчигчдын 154.8 (92.1%) мянга нь Монгол Улсын иргэд, 13.3 (7.9%) мянга нь гадаад улсын иргэд байна.

Зураг 1. Монгол Улсын хилээр орсон зорчигчид, боомтоор, дүнд эзлэх хувиар, жилийн бүрийн эхний хагас жилийн байдлаар



Коронавируст халдвар (COVID-19) дэлхий дахинд гарсантай холбогдуулан Монгол Улсын хилийн боомтуудыг 2020 оны 2 дугаар сарын 1-ний өдрөөс хааж эхэлсэн. Энэ оны 4-р сард Монгол Улсын 1 987 иргэн тусгай үүргийн нислэгээр, 36 иргэн авто зам болон төмөр замын боомтуудаар, 5-р сард Монгол Улсын 2 611 иргэн тусгай үүргийн нислэгээр, 30 иргэн авто зам болон төмөр замын боомтуудаар, 6-р сард Монгол Улсын 3 634 иргэн тусгай үүргийн нислэгээр, 248 иргэн авто зам болон төмөр замын боомтуудаар тус тус ирсэн байна.

Байтаг, Сүмбэр, Хавирга, Даян боомтуудыг 2020 оны 1 дүгээр сарын 31-ний өдрөөс, Арц суурь, Тэс, Ульхан, Ханх, Эрээнцав боомтуудыг 3 дугаар сарын 11-ний өдрөөс тус тус хаасан бөгөөд Алтанбулаг боомтыг 2021 оны 7 дугаар сарын 31 хүртэл зорчигч, тээврийн хөдөлгөөнийг түр зогсоосон байна.

Улсын хилээр 2021 оны эхний хагас жилд гадаадын 13.3 мянган хүн орсон нь өмнөх оны мөн үеэс 35.4 (72.7%) мянгаар буурчээ. Тэдний 87.0 хувь нь 30 хүртэл хоног, 1.4 хувь нь 30-аас 90 хүртэл хоног, 11.6 хувь нь 90, түүнээс дээш хоногийн хугацаагаар ирсэн байна. Хилээр орсон гадаадын зорчигчдын 1.8 (13.7%) мянга нь ажиллах, болон байнга оршин суух зорилгоор, харин 11.4 (86.3%) мянга нь аялал жуулчлалын зорилгоор ирсэн байна.

Аялал жуулчлалын зорилгоор хилээр орсон гадаадын зорчигчид өмнөх оны мөн үеэс 32.3 (73.8%) мянгаар, буурсан байна. Өмнөх оны мөн үеэс БНХАУ-ын жуулчид 6 285 (72.4%), ОХУ-ынх 16 779 (77.1%), Өмнөд Солонгос Улсынх 4 419 (91.2%), Америкийн Нэгдсэн Улсынх 386 (44.4%) хүнээр тус тус буурчээ.

Хүснэгт 1. Монгол Улсын хилээр орсон гадаад зорчигчид, бүс нутаг, улсаар, жил бүрийн эхний хагас жилийн байдлаар

| | 2018 I-VI | 2019 I-VI | 2020 I-VI | 2021 I-VI | |
|--|----------------|----------------|---------------|---------------|---|
| Зүүн Ази, Номхон далайн бүс нутаг | 146 960 | 150 425 | 19 866 | 4 526 | Энэ оны эхний хагас жилд улсын хилээр орсон гадаадын зорчигчдын 13.0 (98.1%) мянга нь насанд хүрсэн хүн, 255 (1.9%) нь хүүхэд, 12.5 (94.0%) мянга нь эрэгтэйчүүд, 797 (6.0%) нь эмэгтэйчүүд байна. |
| БНХАУ | 92 062 | 89 991 | 10 149 | 2 397 | |
| БНСУ | 28 045 | 29 881 | 5 241 | 424 | |
| Казахстан | 6 341 | 6 025 | 1 407 | 272 | |
| Европ | 75 899 | 81 302 | 26 239 | 7 701 | |
| ОХУ | 57 095 | 60 188 | 22 794 | 4 986 | |
| Беларус | 1 129 | 1 400 | 1 246 | 1 853 | |
| Герман | 3 683 | 4 343 | 463 | 127 | Улсын хилээр орсон гадаадын зорчигчдын 57.9 хувь нь Европ, 34.1 хувь нь Зүүн Ази, Номхон Далайн бүс нутаг, 4.3 хувь нь Америк, 3.7 хувь нь Ойрх Дорнод, Өмнөд Ази, Африк тивээс иржээ. |
| Америк | 10 845 | 11 290 | 1 500 | 571 | |
| АНУ | 8 016 | 8 386 | 1 105 | 484 | |
| Канад | 1 992 | 1 943 | 276 | 22 | |
| Бразил | 229 | 197 | 33 | 1 | |
| Өмнөд Ази | 1 596 | 1 863 | 256 | 150 | |
| БНЭУ | 1 091 | 1 264 | 197 | 57 | |
| Иран | 122 | 118 | 19 | 1 | |
| Балба | 169 | 197 | 13 | 1 | |
| Ойрх Дорнод | 2 003 | 1 302 | 554 | 220 | Хилээр орсон гадаадын зорчигчдын 24.9 хувийг БНХАУ-ын иргэд, 38.9 хувийг ОХУ-ын иргэд, 3.8 хувийг АНУ-ын иргэд, 3.7 хувийг БНСУ-ын иргэд, 14.9 хувийг Беларус, 2.2 хувийг Казахстан улсын иргэд, 11.6 хувийг бусад улсын иргэд тус тус эзэлж байна. |
| Турк | 1 378 | 674 | 512 | 171 | |
| Израйл | 345 | 304 | 20 | 1 | |
| Катар | 98 | 179 | 11 | 20 | |
| Африк | 762 | 1 066 | 284 | 124 | |
| Өмнөд Африк | 531 | 833 | 243 | 8 | |
| Гана | 10 | 10 | 9 | - | |
| Кени | 13 | 20 | 8 | 1 | |
| Харьяалалгүй | 11 | 12 | 2 | - | |
| Нийт | 238 076 | 247 260 | 48 701 | 13 292 | |

Манай улсын 148.7 (давхардсан тоогоор) мянган иргэн 2021 оны эхний хагас жилд гадаадад зорчсоноос 55.5 (37.3%) мянга нь аялал жуулчлалын зорилгоор зорчсон нь өмнөх оны мөн үеэс 156.0 (73.8%) мянгаар, 93.2 (62.7%) мянга нь ажиллах, суралцах болон байнга оршин суух зорилгоор зорчсон нь өмнөх оны мөн үеэс 84 (0.1%)-өөр тус тус буурчээ.

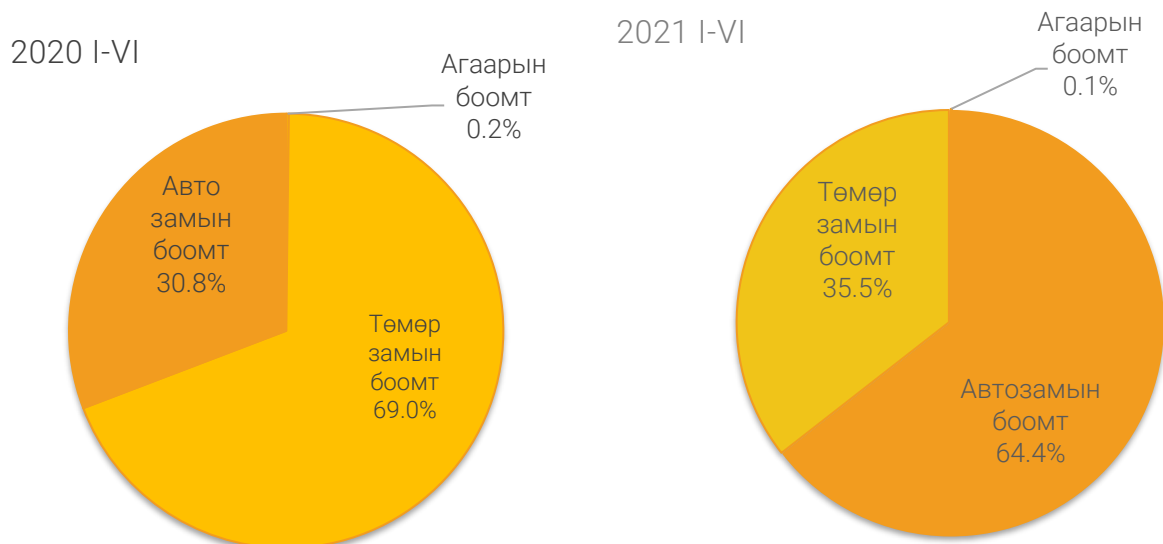
Хүснэгт 2. Гадаадад зорчсон Монгол Улсын иргэд, улсаар, жил бүрийн эхний хагас жилийн байдлаар

| Очсон улсын нэр | 2018 I-VI | 2019 I-VI | 2020 I-VI | 2021 I-VI | |
|-----------------|-----------|-----------|-----------|-----------|---|
| БНХАУ | 890 047 | 884 385 | 210 324 | 136 731 | Гадаадад зорчсон Монгол Улсын иргэдийн 142.8 (96.1%) мянга нь эрэгтэйчүүд, 5.9 (3.9%) мянга нь эмэгтэйчүүд, 858 (0.6%) нь хүүхэд байна. Тэдний 145.1 (97.5%) мянга нь 30 хүртэл хоног, 527 (0.4%) нь 30-аас 90 хүртэл хоног, 3.1 (2.1%) мянга нь 90, түүнээс дээш хоногийн хугацаагаар явсан байна. |
| ОХУ | 162 567 | 167 947 | 46 075 | 3 476 | |
| БНСУ | 47 289 | 44 010 | 16 762 | 2 479 | |
| Япон | 11 606 | 13 610 | 4 397 | 612 | |
| АНУ | 6 396 | 7 306 | 2 114 | 1 272 | |

30-аас 90 хүртэл хоног, 3.1 (2.1%) мянга нь 90, түүнээс дээш хоногийн хугацаагаар явсан байна.

Улсын хилээр 2021 оны эхний хагас жилд 752.3 (давхардсан тоогоор) мянган тээврийн хэрэгслийг нэвтрүүлсэн нь өмнөх оны мөн үеэс 10.6 (1.4%) мянгаар буурчээ. Тэдгээрийн 63.0 хувийг ачааны вагон, 35.2 хувийг ачааны машин, 0.1 хувийг суудлын машин, 1.7 хувийг бусад тээврийн хэрэгсэл эзэлж байна. Нийт тээврийн хэрэгслийн 53.7 хувь нь Замын-Үүд, 11.1 хувь нь Гашуун сухайт, 15.4 хувь нь Сүхбаатар, 8.0 хувь нь Шивээ хүрэн, 1.3 хувь нь Алтанбулаг, 10.5 хувь нь бусад боомтоор тус тус нэвтэрсэн байна.

Зураг 2. Монгол Улсын хилээр нэвтрүүлсэн тээврийн хэрэгсэл, дүнд эзлэх хувиар, боомтын төрлөөр, жилийн бүрийн эхний хагас жилийн байдлаар



АРГАЧЛАЛЫН ТАЙЛБАР: Монгол Улсын хилээр нэвтэрсэн зорчигчдод гадаадын болон дотоодын иргэдийг хамруулав. Монгол Улсын хилээр орсон зорчигчдыг зорилгоор нь албаны, хувийн, жуулчлал, дамжин өнгөрөх, суралцах, ажиллах, байнга оршин суух, бусад гэж ангилна.

Жуулчин: Байнга оршин суудаг газраасаа өөр газарт албаны, хувийн, жуулчлал, дамжин өнгөрөх, бусад зорилгоор 183 хоногоос доош хугацаагаар аялж буй гадаадын иргэн юм.



Эх үүсвэр: Хил хамгаалах ерөнхий газар

Мэдээлэл авах линк:

<http://www.nso.mn/>

<http://www.1212.mn/>

Дараагийн мэдээ тархаах хуваарь: 2021 оны 8 дугаар сарын 15

Хүн ам, нийгмийн статистикийн газрын
дарга А.Амарбал
Утас : (976-51)-26 4805

Хүн ам, нийгмийн статистикийн газар Хүн ам,
орон сууцны тооллогын товчооны статистикч
Ж.Цогзолмаа
Утас : (976-51)-267547